

**Zeitschrift:** Schweizerische Bauzeitung  
**Herausgeber:** Verlags-AG der akademischen technischen Vereine  
**Band:** 67/68 (1916)  
**Heft:** 21

## Werbung

### Nutzungsbedingungen

Die ETH-Bibliothek ist die Anbieterin der digitalisierten Zeitschriften. Sie besitzt keine Urheberrechte an den Zeitschriften und ist nicht verantwortlich für deren Inhalte. Die Rechte liegen in der Regel bei den Herausgebern beziehungsweise den externen Rechteinhabern. [Siehe Rechtliche Hinweise.](#)

### Conditions d'utilisation

L'ETH Library est le fournisseur des revues numérisées. Elle ne détient aucun droit d'auteur sur les revues et n'est pas responsable de leur contenu. En règle générale, les droits sont détenus par les éditeurs ou les détenteurs de droits externes. [Voir Informations légales.](#)

### Terms of use

The ETH Library is the provider of the digitised journals. It does not own any copyrights to the journals and is not responsible for their content. The rights usually lie with the publishers or the external rights holders. [See Legal notice.](#)

**Download PDF:** 13.03.2025

**ETH-Bibliothek Zürich, E-Periodica, <https://www.e-periodica.ch>**

# Schweizerische Bauzeitung

**Abonnementspreis:**  
Schweiz 25 Fr. jährlich  
Ausland 30 Fr. jährlich

**Für Vereinsmitglieder:**  
Schweiz 20 Fr. jährlich  
Ausland 24 Fr. jährlich  
sofern beim Herausgeber  
abonniert wird

WOCHENSCHRIFT

FÜR BAU-, VERKEHRS- UND MASCHINENTECHNIK

GEGRÜNDET VON A. WALDNER, ING. HERAUSGEBER A. JEGHER, ING., ZÜRICH  
Verlag des Herausgebers. — Kommissionsverlag: Rascher & Cie., Zürich und Leipzig

ORGAN

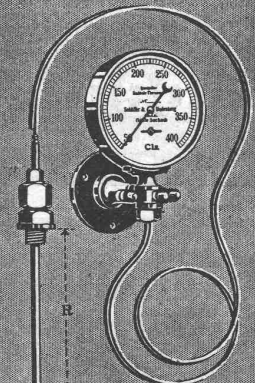
DES SCHWEIZ. ING.- & ARCHITEKTEN-VEREINS & DER GESELLSCHAFT EHEM. STUDIERENDER DER EIDG. TECHN. HOCHSCHULE,

**Insertionspreis:**

4-gespalte. Pettzeile oder deren Raum 30 Cts.  
Haupttitelseite: 50 Cts.  
Alleinige Inseraten-Annahme: Rudolf Mosse, Annoncen-Expedition, Zürich, Basel und deren Filialen und Agenturen

## Eisenkonstruktionen Konstruktionswerkstätte Nidau (Bern) G. Wolf & Cie.

**Wärmemesser mit Kompensationsrohr**



**SCHÄFFER & BUDENBERG**  
G. m. b. H.  
FILIALE SEEBACH  
Maschinen- und Dampfkegelarmaturen.

### Gusseiserne Schienenplatten

:: System Hanomag, D. R. P. und D. R. G. ::

für billige und zweckentsprechende Gleisanlagen in Werkstätten aller Art, wie Lokomotivschuppen, Eisenbahnwerkstätten, Lokomotiv- und Waggonfabriken, Werften, Maschinenfabriken, Schlachthäusern usw. liefert für Süddeutschland und die Schweiz

**Joseph Vögele, Mannheim**  
Abteilung Memagwerk

### Marquisen- und Storrenfabrik

Storren nach eigenen patentierten bewährten Systemen für Privat- und Geschäftshäuser, Schulen, Spitäler etc.  
**Spezialkonstruktion f. Bogenfenster, Veranden etc.**  
Prima Referenzen von Staat, Gemeinden und Privaten.

**Mertzlufft Spiegelgasse 29 Zürich 1**  
Rindermarkt 26  
Gegr. 1865 vielfach prämiert Tel. 2284

## Kontroll-Apparate

zur Registrierung der Arbeitszeit von Angestellten und Arbeitern in Bureaux und Fabriken.

**Karten-Apparat „Modell K“.**  
**Karten-Apparat „Billetteur“** (eignet sich vorzüglich zur Akkordkontrolle).  
**Hebel-Apparat** (Streifen-System).  
**Schlüssel-Apparat.**  
**Einschreib-Apparat** (speziell für Bureaux).  
**Wächteruhren** ca. 50 verschiedene Typen. Spezialausführungen für alle Zwecke.  
**Lauf- und Gehwerke** in hervorragender Qualität nach uns eingesandten Mustern.  
**Telephon-Uhren** zur Kontrolle der Gesprächsdauer.

Mit schriftlichen Offerten oder Vertreterbesuch stehen stets gerne zu Ihren Diensten

**Bürk-Bundy A.-G., Zürich I**  
Löwenstrasse 32.




## Wettbewerb

zur Erlangung von Entwürfen für den  
Neubau eines Bankgebäudes der  
Kantonalbankfiliale Burgdorf

Die Kantonalbank von Bern eröffnet unter den im Kanton Bern niedergelassenen, schweizerischen Architekten einen Wettbewerb für den **Neubau der Filiale Burgdorf**. — Termin für die Einreichung der Projekte: **1. August 1916**. — Die Wettbewerbsunterlagen können unentgeltlich bezogen werden bei der

**Kantonalbank von Bern, Filiale Burgdorf**

## Einwalzen von Strassenfahrbahnen

Die internationale Rheinregulierung wird im Verlaufe des kommenden Sommers die neu angelegten Zufahrtsstrassen zu den Durchstichsbrücken, rund 10000 m<sup>2</sup>, einwalzen lassen. Bezügliche Anfragen sind zu richten an die unterfertigte Bauleitung, wo die Offerten für die Beistellung von Strassenwalzen **bis spätestens 25. Mai** einzureichen sind.

Rorschach, den 6. Mai 1916.

Bauleitung  
der internationalen Rheinregulierung.

Gemeinde Kilchberg bei Zürich

## Kanalisationsarbeiten

Die Ausführung des Schmutzwasser-Kanals in der Seestrasse in Kilchberg bei Zürich ist in **Akkord** zu vergeben.

Die Arbeiten umfassen im Wesentlichen:

<b>Grabarbeiten samt Wasserhaltung</b>	ca. 6000 m <sup>3</sup>
<b>Gussrohrleitung 350 mm L. W.</b>	ca. 800 m
<b>Steinzeugrohrleitung 350 mm L. W.</b>	ca. 350 m
<b>Revisionschächte</b>	ca. 12 Stück
<b>Spülkammern</b>	ca. 4 Stück
<b>Chaussierung</b>	ca. 450 m <sup>3</sup>

Pläne und vertragliche Bedingungen liegen auf dem Bureau der Bauverwaltung (Gemeindehaus I. Etage) zur Einsicht auf.

Dieselbst können Eingabeformulare bezogen werden.

Offerten gefl. verschlossen mit Kennwort: „Kanal-Seestrasse“, bis **3. Juni a. c.** an den Bauvorstand, Herrn Ing. **Strellin** in Kilchberg. Eröffnungstermin **6. Juni, 8 Uhr morgens**.

Kilchberg bei Zürich, den 12. Mai 1916.

Die Bauverwaltung:  
Heinr. Müller.

## Leitungsstangen

aus prima Bergholz, gemäss eidg. Vorschriften,  
mit Kupfervitriol imprägniert, liefert die

**Imprägnier-Anstalt E. Lüthi, Burgdorf**

## Elektro-Mechan. Reparatur - Werkstätte

==== **Zürich** ====

**BURKHARD & HILTPOLD**

Hardturmstrasse 121 — Fabrik Orion

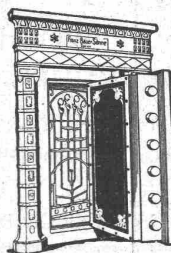
Telegr.: Elektromechan. Zürich 5 — Telefon: Nr. 8355

Tramhaltestelle Hardstrasse.

Reparatur, Umwicklung, Instandstellung, Umtausch,  
Kauf, Verkauf und Vermietung elektrischer Maschinen,  
Motoren, Transformatoren etc. etc.

## Bauer, A.-G., Zürich 6

Gegründet 1862



Moderne Tresoranlagen  
Panzer Türen  
Kassenschränke  
Einmauerschränke

Archiv- und Bibliothek-  
Anlagen

Kataloge zu Diensten

Kiesklebedächer, Holzzementdächer

Arosa, „Gema“ A.-G. Bergün

Landquart Wallenstadt Zuoz

Spezialgeschäft für flache Bedachungen

Weitgehende Garantie — Erste Referenzen  
Ausgeführt: Kasernen Kloten, Spinnerei an der Lorze etc. etc.

P. MOREL & CIE. ZÜRICH 1

## Eisenbetonbau

Projekte • Voranschläge • Ausführungspläne • Expertisen  
Statische Berechnungen

## Asphalt-Emulsion A. G. Zürich

Rämistrasse Nr. 5 — Telephon Nr. 4674

**ISOLIERUNGEN** für Hoch- und Tiefbau, gegen Wasser, Temperatur und Schall

**Flache BEDACHUNGEN** für Fabriken, Terrassen etc.

**Fugenlose BODEN**

**Asphalte** und deren Produkte, Goudron  
Pflasterkitt

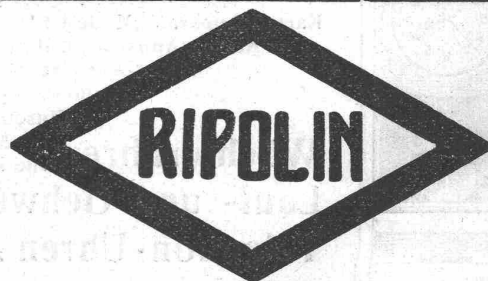
**Mörtelzusatz**

Isolierstoff „MAMMUT“, Dachpappen

Preislisten

Prospekte

Referenzen



**Die anerkannt beste Farbe**

für Innen- und Aussen-Anstriche.

Generalvertreter für die Schweiz:

**G. Hässig, Neuwelt, bei Basel.**

## Submissions-Anzeiger.

Termin	Auskunftstelle	Ort	Gegenstand
23. Mai	Kuhn & Kessler	Zürich	Erd-, Maurer- und Steinhauerarbeiten zur Spar- und Leihkasse Eglisau.
25. "	Kt. Kreisgenieurbureau IV	Winterthur (Zürich)	Korrektion der Dorfstrasse in Rutschwil-Dägerlen (Erdbewegung rund 70 m <sup>3</sup> ).
25. "	F. Vago, Bauunternehmer	Hasli-Wigoltingen	Verschiedene Bauarbeiten zum Neubau der Extraktionsanlage in Häusern (Thurg.)
25. "	Gemeindeschreiberei	Frauenkappelen	Nachführung des Vermessungswerkes der Gemeinde Frauenkappelen (Bern).
27. "	Kantonsbauamt	St. Gallen	Armierter Betonarbeiten für den Anbau der St. gallischen Kantonalbank.
27. "	Alf. Lanzrein, Arch.	Thun (Bern)	Verschiedene Bauarbeiten zum bürgerlichen Waisenhaus Thun.
27. "	Gemeindeschreiberei	Trub (Bern)	Verbauungsarbeiten an der Trub (30 m Ufermauer usw.).
28. "	A. Trucco, Arch.	Luzern	Anbau und Aufbau des Fabrikgebäudes in Stalden i. E.
29. "	Stadtbaumeister	Zürich	Verschiedene Bauarbeiten und Lieferung für die Schulhausanlage im Hard.
3. Juni	Bauverwaltung	Kilchberg (Zürich)	Erstellung des Schmutzwasserkanals in der Seestrasse in Kilchberg bei Zürich.

Eisenmöbelfabrik Biglen :: BIGLER, SPICIGER & C<sup>IE</sup>

Spezialfabrikation von

## Oberleitungs- und Ausrüstungsmaterial elektrischer Bahnen

(Leitung: Ing. Morgenthaler)

Technisches Bureau: BERN, Bahnhofplatz Nr. 1

Briefadresse:

Bigler, Spichiger &amp; Cie., Bern

Mechanische Werkstätten

Mechanische Schlosserei

Besenkschmiede

Hammerschmiede

Stanzerei, Presserei



Telephon Nr. 2620

Telegr.: Elektrobigen Bern

Mechanische Schreinerei

Malerei: Spritz-, Tauch- u.

Emaillier-Verfahren

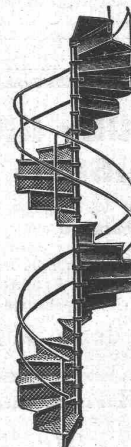
Autogene Schweisserei

Fabrikation v. Massenartikeln

**PATENT-ANWÄLTE**  
**E. BLUM & C<sup>O</sup>** DIPL. INGENIEURE  
 GEGRÜNDET 1878 · ZÜRICH · BAHNHOFSTR. 74



Schmiedeeiserne  
 Gerade-  
 Gewundene-  
 Wendel-  
**TREPPEN**  
 Patente

Eisen- u. Blech-  
KonstruktionenBiege-Arbeiten  
für Grob- und  
FeinblecheKalt- u. Warm-  
Pressartikel

Gebr. Demuth, Baden



*Saurer*



**LANDIS & GYR A.-G.**  
**ZUG**



ELEKTRIZITÄTSZÄHLER

TARIFAPPARATE FERRARIS-WATTMETER

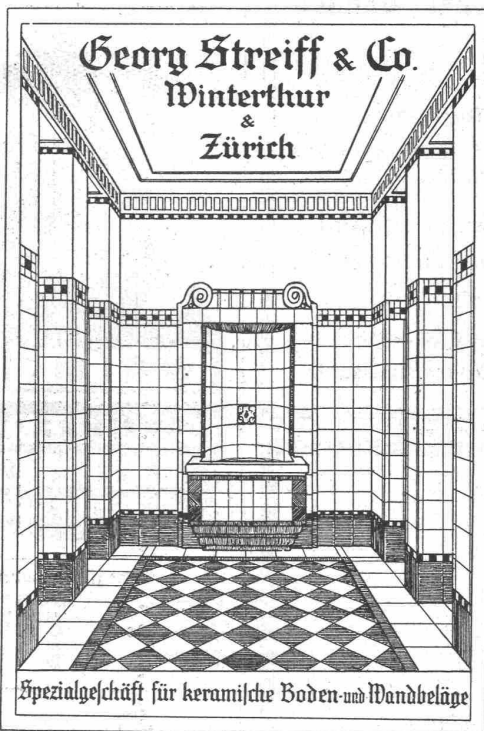
ZEIT- &amp; SPERRSCHALTER STROMBEGRENZER EICHANLAGEN

# Thonwerk Biebrich A.-G.

Chamottefabrik  
Biebrich am Rhein.

## Hochfeuerfeste u. säurebeständige Produkte.

Normal- und Façonsteine aller Art, Chamottemörtel,  
Retorten, Muffeln etc., Bau kompletter Ofenanlagen.  
Beste Referenzen und Zeugnisse aus der Schweiz.



## Staub- und rissfreie Zement - Fussböden

können **nur** unter Verwendung von **D. K. G. Stahlestrich** und **D. K. G. Fugenleisten** hergestellt werden. Enorme Widerstandsfähigkeit, angenehmes Aussehen, wasserdicht und hygienisch. Zweckmässigste und billigste Fussböden für Industriebauten aller Art, sowie für Eisenbahnbauten, Krankenhäuser, Schulen usw.

Prospekt und Muster kostenlos.

Alleinvertrieb durch **J. Louis Müller, Luzern.**

## E. Waeber, Wülflingen-Winterthur

Telephon 1150

Spezialfirma f. Bau von Hochspannungsleitungen  
Transformatorstationen, Verteilungsnetze  
Platz- und Strassenbeleuchtungen  
Kontaktleitungen etc. etc.  
Prima Referenzen.



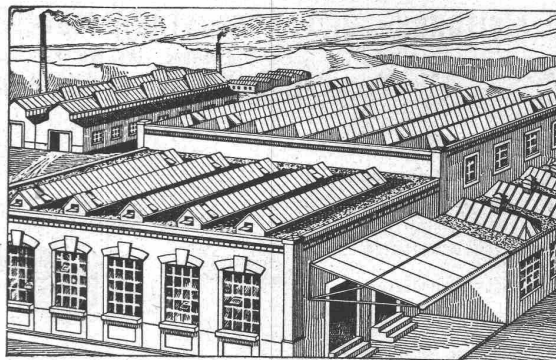
## Altertümliche WAFFEN

zum Schmucke von Herren-Zimmern,  
Rauchsalons, Diehlen, sowie für ge-  
diegene Sammlerkollektionen finden  
Sie bei

**WEBER & TSCHUDI, Schwanden (Glarus)**  
vorm. Casimir Weber, Zürich

## Glasdächer und Dachoberlichter

in kittlosem System.



Schweizer. und ausländ. Patente. Auf Wunsch Ingenieurbesuch.

Sämtliche Spenglerarbeiten für Fabrikbauten.

**Glasdachwerke Simon Kulli, Olten, mech. Bauspenglerei**

Gegründet 1854 — Schweizer Firma.



Zeichentische, Parallelführung, Sieste

## Aluminiumwarenfabrik Gontenschwil A.-G.

**Menziken (Aargau)**

Fabrik-„Standard“-Marke

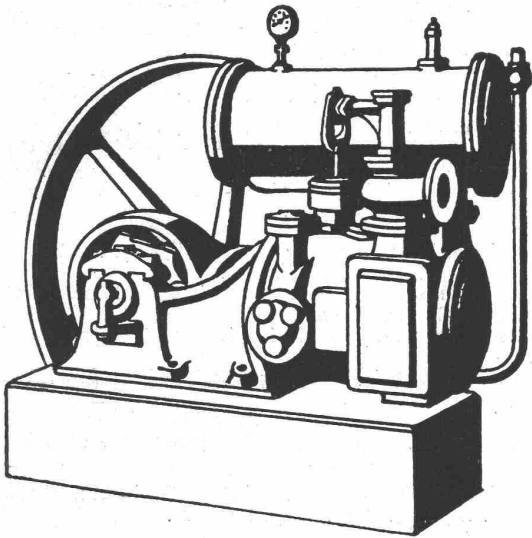
Aluminium

Riemenscheiben  
Kochgeschirr, Sandguss  
Stangen, Blech, Draht, Folien  
Profile, Techn. Artikel  
Präzisionsguss  
Autogene Schweissung

Aluminium

# KOMPRESSOREN

EIN- ODER MEHRSTUFIG  
MIT RIEMEN-, DAMPF-  
OD. ELEKTR. ANTRIEB



# VAKUUM- PUMPEN.

MASCHINENFABRIK  
BURCKHARDT, A.G.  
= BASEL. =

### PHOTOGRAPHIE

## Spezialität in Architektur-Aufnahmen

Techn. Konstruktionen, Intérieur, Maschinen etc.  
Aufnahmen für Kataloge und Werke aller Art  
**H. Wolf-Bender, Kappeler-gasse 16, Zürich**

Atelier für techn. Photographie

## Zu verkaufen

per sofort

## 1 Dampfmaschine (Gebrüder Sulzer)

40 PS. mit Kondensation, Max.-Druck 7 Atm. 120 Touren, in sehr gutem Zustande. Die Maschine kann im Betrieb besichtigt werden bei **Orell Füssli, Aegertenstrasse 35, Zürich 3.**

SCHWEIZ.

# LICHTPAUSANSTALTEN A.G.

Auf der Mauer 4 ZÜRICH Auf der Mauer 4

Filialen in Bern, St. Gallen & Luzern

Heliographie  Negrographie

Spezialität: Trockendruck (Plandruck)

Heliographie-Paus- und Zeichenpapiere  
Lichtpaus-Apparate

Man verlange Muster u. Preislisten.

## Asphalt-Beläge

**Asphalt-Strassen**  
Hartguss-, Stampf- und Walzasphalt (Bitusheet)

**Asphalt-Böden**  
für Fabriken, Gänge, Bahnperrens, Waschküchen etc.

**Asphalt-Dächer**

Verlangen Sie Offerten und Referenzen.

**Schweizer. Strassenbau-Unternehmung A.-G.**

Aeberli-Makadam- und Asphalt-Werke

**Solothurn.** Telefon 6.33.

Vertreter in Bern, Tel. 48.44 — Luzern, Tel. 21.02 —  
St. Gallen, Tel. 32.31 — Zürich, 91.40.

## BESTER ROSTSCHUTZ!

# Passivol

Patentiert in der Schweiz  
Deutschland  
Frankreich  
Belgien  
England etc.

ist auf streng wissenschaftlicher Grundlage aufgebaut und glänzend begutachtet. Uebertrifft in seiner Wirkung alle bisher verwendeten Rostschutzmittel. Verschiedene Qualitäten für verschiedene Verwendungszwecke.

Prospekte und Muster durch:

**Standard Lack- & Farbenwerke, Altstetten-Zürich**

Bei Bestellungen wolle man sich auf die „Schweizerische Bauzeitung“ beziehen.

