

**Zeitschrift:** Schweizerische Bauzeitung  
**Herausgeber:** Verlags-AG der akademischen technischen Vereine  
**Band:** 67/68 (1916)  
**Heft:** 23

## **Werbung**

### **Nutzungsbedingungen**

Die ETH-Bibliothek ist die Anbieterin der digitalisierten Zeitschriften. Sie besitzt keine Urheberrechte an den Zeitschriften und ist nicht verantwortlich für deren Inhalte. Die Rechte liegen in der Regel bei den Herausgebern beziehungsweise den externen Rechteinhabern. [Siehe Rechtliche Hinweise.](#)

### **Conditions d'utilisation**

L'ETH Library est le fournisseur des revues numérisées. Elle ne détient aucun droit d'auteur sur les revues et n'est pas responsable de leur contenu. En règle générale, les droits sont détenus par les éditeurs ou les détenteurs de droits externes. [Voir Informations légales.](#)

### **Terms of use**

The ETH Library is the provider of the digitised journals. It does not own any copyrights to the journals and is not responsible for their content. The rights usually lie with the publishers or the external rights holders. [See Legal notice.](#)

**Download PDF:** 13.03.2025

**ETH-Bibliothek Zürich, E-Periodica, <https://www.e-periodica.ch>**

# Eisenkonstruktionen

Brücken, Hochbauten, Masten, Gasbehälter  
Reservoirs, Krane, eiserne Fenster etc.

## Wartmann, Vallette & Cie., Brugg.

### Gusseiserne Schienenplatten

:: System Hanomag, D. R. P. und D. R. G. ::

für billige und zweckentsprechende Gleisanlagen in Werkstätten aller Art, wie Lokomotivschuppen, Eisenbahnwerkstätten, Lokomotiv- und Waggonfabriken, Werften, Maschinenfabriken, Schlachthäusern usw. liefert für Süddeutschland und die Schweiz

### Joseph Vögele, Mannheim

Abteilung Memagwerk

### Elektrische Uhren „MAGNETA“

(Zürich)

Weltbekanntes Schweizerfabrikat



### „Matterhorn“ Briefordner

eigener Fabrikation

Quart mit Register 7 oder 8 cm

**1. Qualität Fr. 1.50**

10 Stück Fr. 14.— 100 Stück Fr. 130.—

**2. Qualität Fr. 1.30**

10 Stück Fr. 12.— 100 Stück Fr. 110.—

Verwahrmappen . . . . . Schnellhefter

Formularkästen . . . . . Autoclips etc.

GEBRÜDER

### SCHOLL

POSTSTRASSE 3, ZÜRICH

Illustrierter Prospekt gratis



GESELLSCHAFT DER LUDW. VON ROLL'SCHEN EISENWERKE  
: FILIALE: EISENWERK CLUS KT. SOLOTHURN :



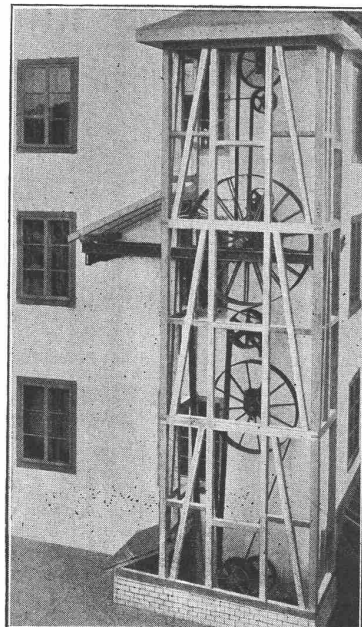
Ausführungsrecht für die Schweiz  
der

## PATENT- LENIX- GETRIEBE

Sparen Vorgelege, Kraft, Riemen  
und Platz.

Lenixrollen auf Kugellagern.

Man verlange Prospekt.



Umänderung einer stehenden Welle mit konischen Rädern in vertikale Lenix-Riementriebe in einer Baumwollweberei

Direkter Antrieb bei grössten  
Uebersetzungs-Verhältnissen und  
kleinsten Achsendistanzen.

Innert 5 Jahren über 1700 Lenix-  
apparate geliefert für Ueber-  
tragungen bis 500 PS und Ueber-  
setzungs-Verhältnisse bis 1 : 25

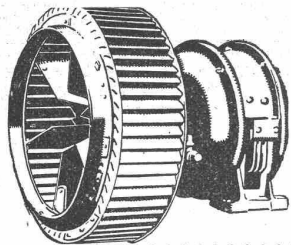
Komplette Transmissionsanlagen  
für alle Industriezweige in moderner  
Ausführung mit Ringschmierlagern oder  
Kugellagern.

Bennkupplungen.

# G. Meidinger & Co., Basel

Spezialfabrik für Elektromotoren, elektrische Betriebe  
 Ventilatoren und Entstaubungs-Anlagen

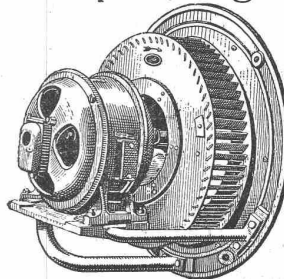
Zentrifugal-Ventilatoren für alle Bedürfnisse der Industrie, geräuschlos laufend, mit garantiert geringstem Kraftverbrauch  
 Luftfilter, Lüftungs- und Entstaubungs-Anlagen  
 Trocknungs-, Entnebelungs- u. Spänetransportanlagen



Hochdruck-Ventilatoren

für Schmelzöfen, Cupolöfen, Orgelgebläse.

Elektromotoren



**CLICHÉS**  
**A. SULZER & CO**  
**ZÜRICH**  
 TELEPH. 2912

**Patentanwalt**  
 Dipl.-Ing. **Hch. Riese**  
**Zürich**  
 Limmatquai 34.  
 Rudolph Mosse-Haus.



## Heinrich Brändli, Horgen

Asphalt-, Dachpappen- und Holzzementfabrik  
 Telephon Nr. 38 liefert Telephon Nr. 38

### Asphalt-Isolierplatten

für wasserdichte Eindeckungen bei: Eisenbahnen, Strassen, Hoch- und Tiefbauarbeiten, in nur prima Qualität, je nach Angabe der Verwendungsarten. Referenzen zu Diensten. — Fachmännische Ratschläge. Telegramme: **Heinrich Brändli, Horgen.**

# B 4

Asphalt-Emulsion als bester Mörtelzusatz für vollständig wasserdichte Verputze. **Bestes Mittel gegen Grundwasserandrang.**

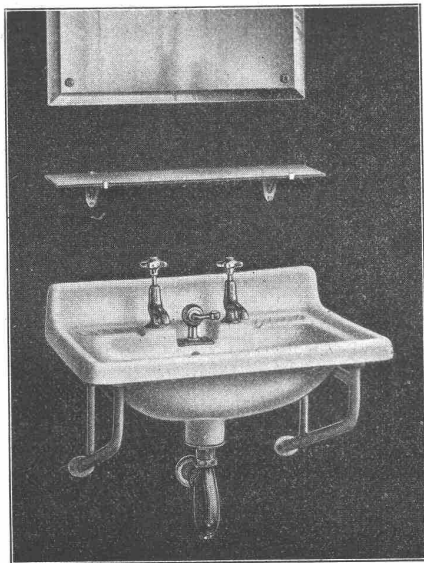
**Asphalt-Emulsion A.G.**  
**Zürich**

Rämistr. 5 — Tel. 4674

## Sanitas Zürich 4

Bäckerstrasse 52

Sanitäre Apparate en gros



Verlangen Sie Katalog B und Offerten

**Kittlose Glasbedachungen.**  
 System Zimmermann

**PAUL APPEL**  
 Zürich, Limmatstrasse 55  
 Bern, Länggass-Str. 26

## G. Rüttimann, Zürich 3

Telephon No. 17,49

Spezialgeschäft für Freileitungen



## ED. ÆRNI-LEUCH, Bern

### Lichtpaus- u. Plandruckanstalt

#### Heliographie :-: Plandruck Zinkdruck

ein- u. mehrfarbig, nach Pausen od. direkt vom Original.

### Lichtpausapparate eigener bewährter Konstruktion

Vollständig neue, leistungsfähige Einrichtung.

Grosses Lager in Paus- u. Zeichnungspapieren.  
Billige Preise :-: Gewissenhafte Bedienung.

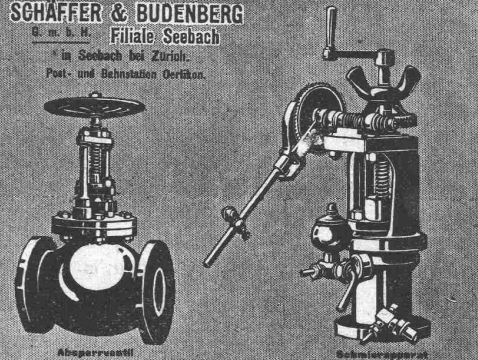
## Zu verkaufen

- 1 Dampfmaschine mit Kondensation von 20 PS für 6 Atm. Dampfdruck für variable Tourenzahl von 70 bis 120 pro Minute,
- 1 Dampfmaschine 40 PS für 6 Atm. Dampfdruck 85 Touren,
- 1 Francisturbine in offenem Schacht für eine Fallhöhe von 3,8 bis 4,8 Meter und eine Wassermenge von 1500 bis 2000 Liter/sek. Leistung 80 PS bei 148 Touren,
- 1 Kerculetturbine für eine Fallhöhe von 1,5 Meter und eine Wassermenge von 1850 Liter/sek. Leistung 29 PS bei 61 Touren.

Ausser der ersten Dampfmaschine, können alle Maschinen jederzeit im Betrieb besichtigt werden.

**Stöcklin & Cie., Papier- u. Kartonfabrik, Basel.**

SCHÄFFER & BUDENBERG  
S. M. B. H. Filiale Seebach  
in Seebach bei Zürich.  
Post- und Bahnstation Oerlikon.



Abgassventil  
Schmierapparat  
wie auch alle anderen Armaturen und Messinstrumente für Maschinen- und Dampfessel.

Kündig's



**Luft-technische Anlagen**  
haben anerkannt höchsten Nutzeffekt

**A. Kündig, Zürich.**  
Landesausstellung Bern 1914 Goldene Medaille  
ausschliessliche Spezialfabr.  
Ventilation, Entstaubung, Trocknung.

TELEFON 3855

# GIESSEREI BERN IN BERN

## Konstruktionswerkstätten

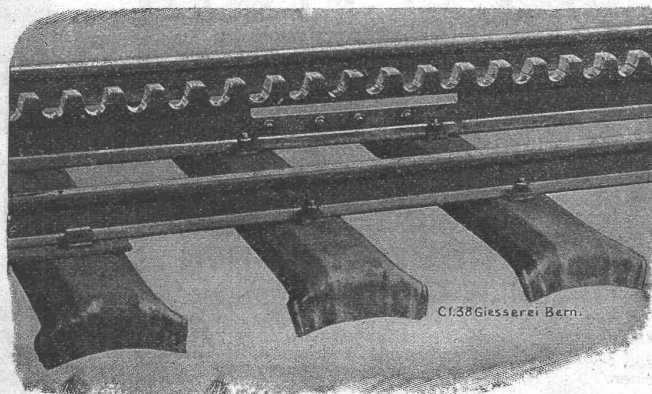
Werk der Gesellschaft der L. von Roll'schen Eisenwerke

liefert als Spezialität:

**Zahnradbahnmaterial, Hebezeuge, Eisenbahnmaterial,  
Standseilbahnen, Schleusen- und Wehreinrichtungen**

Telegramme:

Giesserei Bern



C1.38 Giesserei Bern.

Telephon 1066

## Zu verkaufen von Gull & Geiger in Liquidation

Baumaterialien, Geschirr, Gerüstmaterial, Betonmaschine, Turmdrehkran, Lokomobil, Rammen, Pumpen, Kettenzüge, Laufkatzen, Steinzangen, Transformatoren, elektrische dreipolige Kabel, Ventilator mit Elektromotor, elektr. Aufzug etc. sowie einen fahrbaren Kompressor mit Elektromotor und Benzinmotor, Bohrhämmer, Zement-spritzapparat und Schläuche u. a. m.

Auskunft: E. Holzhauser, Bureau Bleicherweg 36, Zürich 2.

## Gesucht wird erster Konstrukteur

selbständig im Anfertigen von Projekten, Kalkulationen, Linienrissen und Werkstattzeichnungen, zur Leitung des Konstruktionsbureaus einer grössern Flusschiffwerft. Offerten mit Angabe über bisherige Tätigkeit und Gehaltsansprüche unter W. K. 6732 an die **Annoncen-Exp. Rudolf Mosse, Wien I, Seilerstätte 2.**

## Zum sofortigen Eintritt Techniker

Absolv. der Tiefbau-Abtlg. einer Baugewerkschule, geschickter Konstrukteur, flotter Zeichner mit wenigstens einjähr. Praxis im Eisenbeton n. **Berlin gesucht.** Offert. m. Lebensl., Gehaltsanspr. u. Militärverh. u. H. 1828E. a. **Haasenstein & Vogler, Berlin W35.**

**Gesucht** für das neutrale **Ausland** ein jüngerer, akademisch gebildeter und künstlerisch befähigter **Architekt.** Derselbe muss geborener Schweizer sein und die **französische** und **deutsche** Sprache in Wort u. Schrift vollst. beherrschen. Die Stellung ist vorläufig e. vorübergehende, kann aber eine dauernde werden. Geeignete Bewerber, die obigen Bedingungen entspr. u. alleib. Refer. aufzugeben i. d. Lage sind, wollen ihre Offert. unt. Ang. d. Gehaltsanspr. eingeben unt. K. 2401 Z. a. d. **Schweiz.** **Annoncen-Expedition, Haasenstein & Vogler, Bern.**

## Stellenausschreibung

### Bauwesen der Stadt Zürich

Beim **städtischen Tiefbauamt** ist die Stelle eines **Adjunkten des Stadtingenieurs** neu zu besetzen. Die Besoldung beträgt je nach Leistungen Fr. 5000 bis Fr. 7000 per Jahr zuzüglich Fr. 120 Teuerungszulage. Bewerber mit vollständiger technischer Hochschulbildung und mehrjähriger praktischer Tätigkeit werden eingeladen, ihre Anmeldungen bis **10. Juni 1916** dem **Bauvorstand I, Stadthaus Zürich**, einzureichen. Ueber die Obliegenheiten erteilt der **Stadtgenieur, Stadthaus III. Etage, Auskunft.**

Zürich, den 18. Mai 1916.

Die Stadtkanzlei.

## Maschinen- & Elektro-Ing.

Diplom E. T. H., fünf Jahre Praxis in Bau und Betrieb bei grossem schweizerischen Elektrizitätswerk, **sucht sich zu verändern.** Reflektiert wird auf aussichtsreiche, selbständige Stellung als Betriebsleiter oder technischer Adjunkt bei Elektrizitätswerk, Eisenbahn oder industriellem Betrieb. Offerten unter Chiffre Z. Z. 2450 befördert die **Annoncen-Expedition Rudolf Mosse, Zürich, Limmatquai Nr. 34.**

## Lokomotivbau

Süddeutsche Lokomotivfabrik sucht für das Konstruktionsbureau zu möglichst baldigem Eintritt zuverlässig arbeitenden

## Ingenieur o. Techniker

mit Erfahrungen im Lokomotivbau. Ausführliche Bewerbungen erbeten unter Chiffre Z. J. 2359 an die Annoncen-Expedition **Rudolf Mosse, Zürich, Limmatquai 34.**

**»SIA« ZÜRICH**  
BAHNHOFSTR. 110  
TELEPH. 28-90  
FABRIK IN FRAUENFELD

SCHWEIZERISCHE  
**SCHMIRGEL-  
& SCHLEIF-  
INDUSTRIE**  
ACTIEN-GESELLSCHAFT.

Einzig Schweizer-Firma, welche  
Schmirgelluch & Schmirgelleinen  
fabriziert.

GLAS  
FLINT  
SCHMIRGEL  
RUBY  
SILIC. CARBID } PAPIER  
& LEINEN

Alle Körnungen  
für jede Industrie.  
Fertige **SCHLEIFBÄNDER**  
schlagfrei laufend.

Moderne **BAND-SCHLEIFMASCHINEN** eigener Konstruktion



Eine unserer  
typischen

Band-  
Schleif-  
Maschinen



**S.I.A.**

**Stellen-Vermittlung des Schweiz. Ing.- und Arch.-Vereins, Tiefenhöfe 11, Zürich.**

(Bewerber wollen Anmeldebogen verlangen).

**S.I.A.**

**Schweiz: Masch.-Techniker**, mit Kenntnissen im Devisieren. **366**  
**Masch.-Techniker**, sauberer Zeichner, mit etwas Erfahrung im  
 Werkzeugmaschinenbau. **386**

**Ausland: Elektro-Ing.**, gewandt und erfahren im Projektieren und  
 Bau von grossen hydro-elekt. Kraftübertragungen. **378**  
**Elektro-Techn.** f. Freileitungsbau, erfahren in gr. Montagen. **380**

**Junger Bauzeichner**, militärfrei, mit Maurerpraxis. **859**  
**Wasserturbinen-Ingenieur**, sprachkundig, lange Tätigkeit in aus-  
 ländischer Turbinenfabrik, Erfahrungen i. Wassermessungen usw. **861**

**Stellen suchen:**  
**Jüngerer Architekt**, für mehrere Monate (Entw. u. Planbearb.) **863**  
 Ferner: **Arch., Ingen. und Techn.** aller Branchen, total 65.

Tüchtiger, praktisch erfahrener, militärfreier

# Eisenbetonungen. oder Techniker

zur Ausführung von Industriehochbauten als selbständiger  
 Bauleiter, vorläufig für mehrere Monate, nach Oester-  
 reich von Unternehmung

## sofort gesucht.

Gefällige Offerten mit Zeugnisabschriften, Gehaltsan-  
 sprüchen und Photographie unter Chiffre Z. U. 2545 be-  
 fördert die Annoncen-Expedition

**Rudolf Mosse, Zürich, Limmatquai 34.**

## Zu verkaufen eine Bibliothek

architektonischer Werke. Offerten  
 unter Chiffre Z. D. 2479 befördert  
 die Annoncen-Expedition

**Rudolf Mosse, Zürich,  
Limmatquai 34.**

## Rollbahngeleise

60 cm Spur auf Stahlschwellen

## Rollwagen

60 cm Spur mit oder ohne Bremse,  
 Kasteninhalt 750 Liter, grössere  
 Partie, vermieten

**Renfer, Graber & Cie.,  
Biberist.**

**Gesucht per sofort**  
 von Eisenbetonbaugeschäft in Basel

## jüngerer Ingenieur

mit guter Praxis im Bearbeiten  
 von Eisenbetonprojekten, Hoch-  
 und Tiefbau. Ev. auch tüchtiger  
 Bautechniker mit entsprechender  
 Vorbildung in Eisenbeton und  
 guter Statiker. Offerten mit An-  
 gabe bisheriger Tätigkeit und Ge-  
 haltsansprüchen unt. Chiff. B. M.  
 3711 an die Annoncen-Expedition

**Rudolf Mosse, Basel.**

Tüchtiger

## Bauführer- Architekt

Diplom Technikum Winterthur, 2  
 Semester Hochschule München  
 (Fischerschüler), einig. Jahr Bureau-  
 praxis, sowie Bauführer von grö-  
 ßeren Bauten, **sucht dauernde  
 Stelle** oder auch nur zur Aushilfe.  
 Eintritt sofort. Offerten unt. Chiff.  
 Z. H. 2433 befördert die Annoncen-  
 Expedition

**Rudolf Mosse, Zürich.**

## Ingénieur

ayant quelques années de pratique,  
 parlant l'allemand et le français,  
 est demandé pour étude de force  
 motrice hydraulique à la montagne.  
 Adresser les offres sous chiffre  
 Z. W. 2497 à l'agence de publicité

**Rudolf Mosse, Zurich,  
Limmatquai 34.**

## Hochbautechniker

militärfrei, **sucht Stelle**  
 per Juni ev. später. Gefl.  
 Angebote unter Z. F. 2481  
 befördert die Annonc.-Exp.

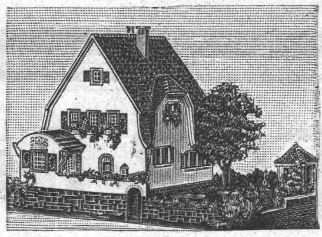
**Rudolf Mosse, Zürich  
Limmatquai 34.**

## Architekt

(Bauführer)

Schweizer, 34 Jahre alt, militärfrei,  
 mit grosser Bau- und Bureau-  
 praxis, in Konkurrenzproj. und  
 Perspektiven tüchtig, **sucht per  
 sofort Stellung.** Prima Referen-  
 zen. Gehaltsansprüche be-  
 scheiden. Gefl. Offerten unter  
 Chiffre Z. M. 2537 befördert die  
 Annoncen-Expedition

**Rudolf Mosse, Zürich,  
Limmatquai 34.**



## Kartonmodelle

Hoch- und Tiefbauten in Karton  
 Reliefs in Spezialmasse  
 Holzkonstruktionen.

**H. Langmack**  
 ZÜRICH, Forchstrasse 290  
 Atelier für Kartonmodelle.  
 Prima Referenzen von Privaten und  
 Behörden.

PREISLISTEN  
GRATIS:

## HEIZÖFEN

für  
Jeden Bedarf

## Ofenfabrik Sursee

Grösste Ofenfabrik  
der Schweiz.  
Eigene bewährte  
Konstruktionen.

## Ingenieure

Verheirateter, junger, arbeits-  
 freudiger Mann mit kaufmännischer  
 Bildung und Praxis, gegenwärtig  
 infolge des Krieges ohne Be-  
 schäftigung, der über einiges Ka-  
 pital verfügt, wünscht sich mit  
 kleinerem Fabrikationsgeschäft  
**eine Lebensposition**  
 zu schaffen. Erfahrene Ingenieure,  
 die ihm mit seriösem Rat dienen  
 können, werden gebeten, Korre-  
 spondenz unter Chiffre Z. Y. 2534  
 zu richten an die Annonc.-Exp.

**Rudolf Mosse, Zürich,  
Limmatquai 34.**

Zu möglichst sofortigem Ein-  
 tritt gesucht tüchtige und  
 selbständige

## Eisenkonstruktoren und Vorzeichner.

**Eisenbau Wyhlen A.-G.**  
 vorm. Alb. Buss & Cie.,  
 Wyhlen (Baden).

## Eiserne Röhren

in jeder Grösse für  
**Hochdruck - Wasserleitungen**  
**Turbinenanlagen**  
**Luftdruckleitungen und**  
**Ventilationsröhren, Bogen**  
**Formstücke**  
**Reduktionen, T-Stücke etc.**  
**Bohrrohre f. Tiefbohrungen**  
**Blechreservoirs**  
**Blechkamme etc.**  
 fabriziert und liefert

**Röhrenfabrik  
L. Wild, Muri**  
 (Aargau).

Lager in gusseisernen u. Mannes-  
 mann-Muffenrohr und Flanschen-  
 rohr, Turbinen, Schieber.



## „Sika“

ist das beste Wasser- u. Feuchtigkeits-  
 Schutzmittel, widersteht über 60 m  
 Wasserdruck. Man verlange Referenzen.  
 Prospekte und Besuch.

**Ausführung mit Garantie.**  
 Wasserdurchlässige Böden und Wände  
 werden mit schnellziehender „Sika“ ver-  
 dichtet.

**Kaspar Winkler & Co.,**  
 ZÜRICH 5,  
 Neugasse 99 — Telefon 7462  
 Telegramme: „Sika“.

**Ausland-Vertreter gesucht.**

Tüchtiger

## Bauzeichner

zwanzigjährig, **sucht Stelle.**  
 Prima Zeugnisse und Referenzen.  
 Offerten unter Chiffre Z. S. 2518  
 befördert die Annoncen-Expedition

**Rudolf Mosse, Zürich,  
Limmatquai 34.**

## PATENT-ANWÄLTE

**E. BLUM & C<sup>e</sup> DIPL. INGENIEURE**  
 GEGRÜNDET 1878 • ZÜRICH • BAHNHOFSTR. 74

Beim Einfordern von Prospekten  
 wollen die w. Leser auf diese  
 Zeitschrift Bezug nehmen.

## Gelegenheits-Elektro- Motoren u. Maschinen

liefert mit Garantie

**Elektro-Mechan.**  
**Reparaturwerkstätte Zurich**  
 Hardturmstr. 121, Zürich 5.  
 „Orion“.



# Guggenbühl, Müller & Co., Zürich

erstellen

Heizungs-, Lüftungs-, Warmwasserversorgungsanlagen aller Systeme.  
Trocken-, Luftbefeuchtungs- u. Entnebelungsanlagen für technische Zwecke.

Ia. Referenzen. — Langjährige Erfahrungen.

## Kohínool

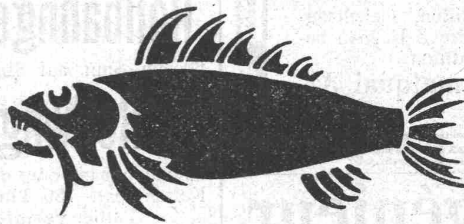
*Bestandtheil*  
Bleistifte-Kopierstifte-Gummi

*Von Fachleuten seit Jahren als unübertroffene Fabrikate anerkannt*

Neben unserem Prima Portland-Cement erfreut sich unser schnellbindender

## Fisch-Cement

Immer grösserer Beliebtheit. Dieser „Fisch-Cement“ eignet sich überall da, wo bis jetzt der französische Grenoble-Cement verwendet wurde, indem er die gleiche Bindezeit und Festigkeit besitzt.



## Façon Grenoble-Cement

Dagegen ist er billiger und kann bei allen Händlern und Genossenschaften stets frisch in grösseren und kleinern Posten ab Lager bezogen werden, oder durch diese direkt ab Fabrik in ganzen oder kombinierten Wagen.

Jura-Cement-Fabriken Marau und Wildegg.

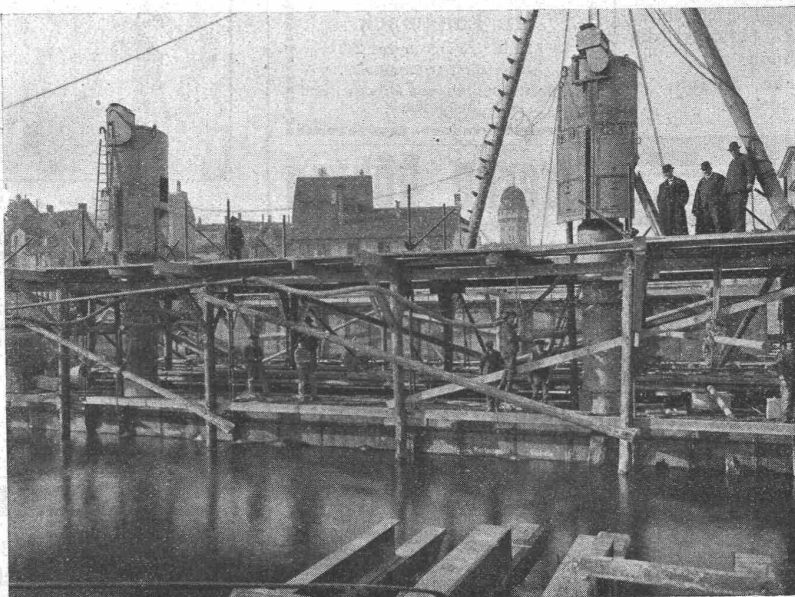
# LOCHER & C<sup>IE</sup>, ZÜRICH (Schweiz)

Ingenieurbureau und Bauunternehmung für Hoch- und Tiefbau

Telephon 2084 und 6229

Gegründet 1830

Telegramme: Locherco



Uraniabücke, Zürich. Eiserner Pfeilercaisson zum Absenken bereit.

.....  
Grosser Ausstellungspreis

Schweizerische Landesausstellung in Bern, 1914  
.....

Druckluft-  
gründungen  
Tiefbohrungen  
Brückenbau