

Zeitschrift: Schweizerische Bauzeitung
Herausgeber: Verlags-AG der akademischen technischen Vereine
Band: 67/68 (1916)
Heft: 3

Werbung

Nutzungsbedingungen

Die ETH-Bibliothek ist die Anbieterin der digitalisierten Zeitschriften. Sie besitzt keine Urheberrechte an den Zeitschriften und ist nicht verantwortlich für deren Inhalte. Die Rechte liegen in der Regel bei den Herausgebern beziehungsweise den externen Rechteinhabern. [Siehe Rechtliche Hinweise.](#)

Conditions d'utilisation

L'ETH Library est le fournisseur des revues numérisées. Elle ne détient aucun droit d'auteur sur les revues et n'est pas responsable de leur contenu. En règle générale, les droits sont détenus par les éditeurs ou les détenteurs de droits externes. [Voir Informations légales.](#)

Terms of use

The ETH Library is the provider of the digitised journals. It does not own any copyrights to the journals and is not responsible for their content. The rights usually lie with the publishers or the external rights holders. [See Legal notice.](#)

Download PDF: 29.01.2025

ETH-Bibliothek Zürich, E-Periodica, <https://www.e-periodica.ch>

Schweizerische Bauzeitung

Abonnementspreis:Schweiz 25 Fr. jährlich
Ausland 30 Fr. jährlich**Für Vereinsmitglieder:**Schweiz 20 Fr. jährlich
Ausland 24 Fr. jährlich
sofern beim Herausgeber
:: abonniert wird ::

DES SCHWEIZ. ING.- & ARCHITEKTEN-VEREINS & DER GESELLSCHAFT EHEM. STUDIERENDER DER EIDG. TECHN. HOCHSCHULE,

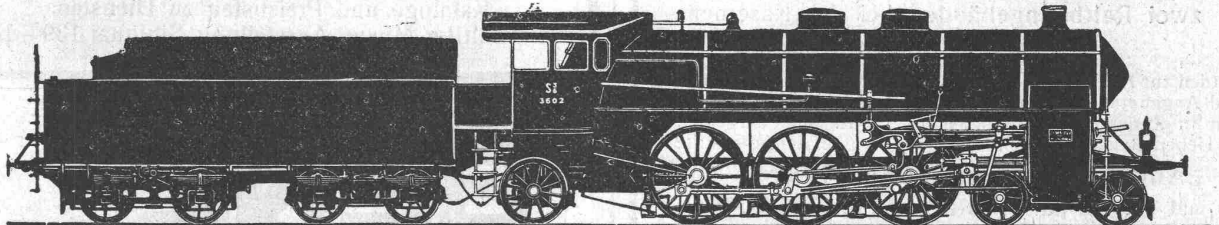
WOCHENSCHRIFT

FÜR BAU-, VERKEHRS- UND MASCHINENTECHNIK

GEGRÜNDET VON A. WALDNER, ING. HERAUSGEBER A. JEGHER, ING., ZÜRICH

Verlag des Herausgebers. — Kommissionsverlag: Rascher & Cie., Zürich und Leipzig

ORGAN

Insertionspreis:4-gespart. Petitzeile oder deren Raum . . . 30 Cts.
Haupttitelseite: 50 Cts.
Alleinige Inseraten-Annahme: Rudolf Mosse, Annoncen-Expedition, Zürich, Basel und deren Filialen und Agenturen

Joseph Vögele Mannheim

• Gelenk-Drehscheibe •
• Patente in allen Kulturstaaten •

A.-G. „UNION“ in Biel, Fabrik in Mett
Erste schweiz. Fabrik für elektr. geschweisste Ketten. Pat. 27199
Ketten aller Art



für industrielle und landwirtschaftliche Zwecke.
Grösste Leistungsfähigkeit. Ketten von höchster Tragkraft.

NB. Handelsketten nur durch Eisenhandlungen zu beziehen.

Technikum des Kantons Zürich in Winterthur

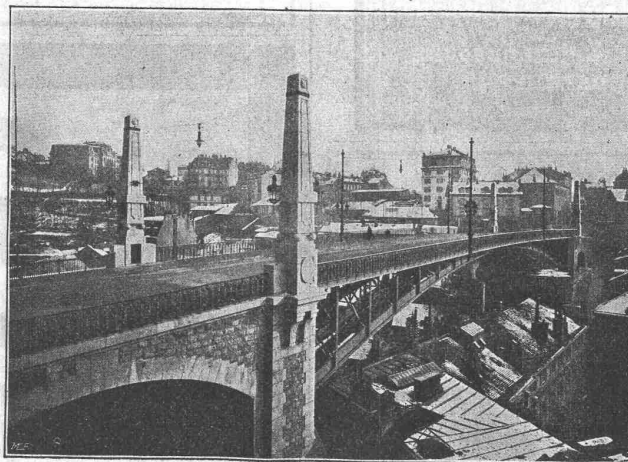
Fachschule für Bautechniker, Maschinentechniker, Elektrotechniker, Chemiker, Tiefbautechniker, Eisenbahnbeamte und Handel.
Die Aufnahmeprüfung des Sommersemesters findet am 17. April 1916 statt. — Der Unterricht beginnt am Osterdienstag den 25. April 1916.
Anmeldungen sind bis spätestens den 28. Februar an die Direktion des Technikums zu richten. Programme und Anmeldeformulare werden gegen Rückporto zugesandt.

Die Direktion des Technikums.

Ateliers de Constructions mécaniques de Vevey, Schweiz

Turbinen und Regulatoren

Warenaufzüge aller Systeme
Kompressoren
Hydraulische Pressen
Hebewerkzeuge
Krane, Laufbühnen
Drehscheiben
Verlade-Rollwagen
Weichen u. Kreuzungen
Eisen- und Bronze-Giesserei



Pont Charles Bessières à Lausanne.

Eiserne Brücken- und Dach- konstruktionen

Reservoirs und Dampfkessel
Gasbehälter
Rohrleitungen
Schleusen und Wehranlagen

Auf Verlangen Kostenberechnungen für Maschinenanlagen jeder Art.

Bau-Ausschreibung

Die
**Erd-, Zimmer-, Spengler-,
 Eternitbedachungs-,
 Schlosser-,
 Glaser- und Malerarbeiten**

zu zwei Reitbahngebäuden bei der Kasernen-
 Anlage in **Bülach**

werden zur Konkurrenz ausgeschrieben. Pläne, Bedingungen
 und Angebotformulare sind im Bureau der Eidg. Bauinspek-
 tion in Zürich (Clausiusstrasse 37) zur Einsicht aufgelegt.
 Uebernahmsofferten sind verschlossen unter der Aufschrift:

„Angebot für Reitbahnen Bülach“

bis und mit **20. Januar 1916** franko einzureichen an die
Direktion der Eidg. Bauten.

Bern, 7. Januar 1916.

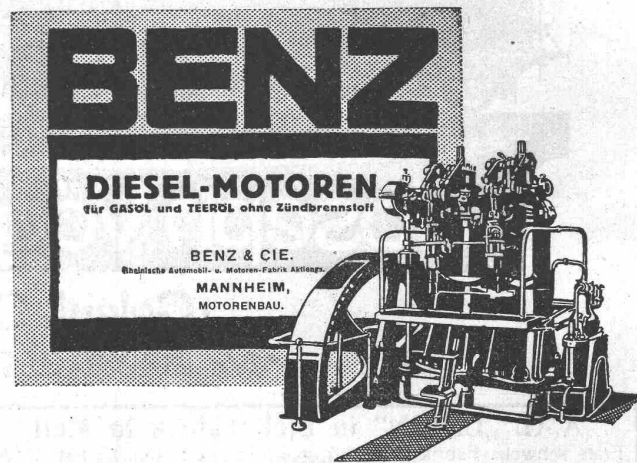
Sponagel & Co., Zürich

Baumaterialien

Spezialgeschäft für keramische
Boden- und Wandbeläge
Kunstglasurplatten : Wandbrunnen
Mutz-Keramik.

Generalvertreter erstklassiger Fabriken.
 Kunstgerechte Ausführung der Versetzarbeiten durch
 eigene, geschulte Facharbeiter.

Kataloge und Preislisten zu Diensten.
 Reichhaltige Muster-Ausstellung Sihlquai 139—143.



J. BÜCHI, Dipl. Ing.

Freiestrasse 6 — ZÜRICH 7.

Konsult. Ingenieur für

Wasserkraftanlagen Wasserbauten

Projektierung, Bauleitung, Beratungen,
 Expertisen.

Ausgedehnte Erfahrungen in Projektierung, Bau
 und Betrieb von grossen Wasserkraftanlagen.

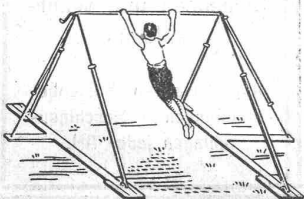
SCHWEIZ.
LICHTPAUSANSTALTEN A.G.
 Auf der Mauer 4 **ZÜRICH** Auf der Mauer 4
 Filialen in **Bern, St. Gallen & Luzern**
Heliographie  **Negrographie**
 Spezialität: **Trockendruck** (Plandruck)
 Heliographie-Paus- und Zeichenpapiere
 Lichtpaus-Apparate
 Man verlange Muster u. Preislisten.

Biebrich am Rhein.
 Wir haben unseren Betrieb in
 allen Abteilungen aufrecht er-
 halten und sind daher auch während
 des Krieges für Lieferungen und
 Bau-Ausführungen leistungsfähig

THONWERK BIEBRICH Aktiengesellschaft
 Chamottefabrik
 Hochfeuerfeste u. säurebeständige Produkte
 Bau kompletter Ofenanlagen

Schweizerische Turngerätefabrik
Alder-Fierz & Gebr. Eisenhut
 Küssnacht bei Zürich

Turngeräte aller Art

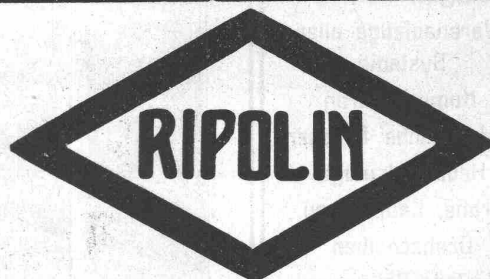


für Schulen, Vereine
 und Private

Uebernahme kompletter
 Einrichtungen für Turn-
 hallen und -Plätze

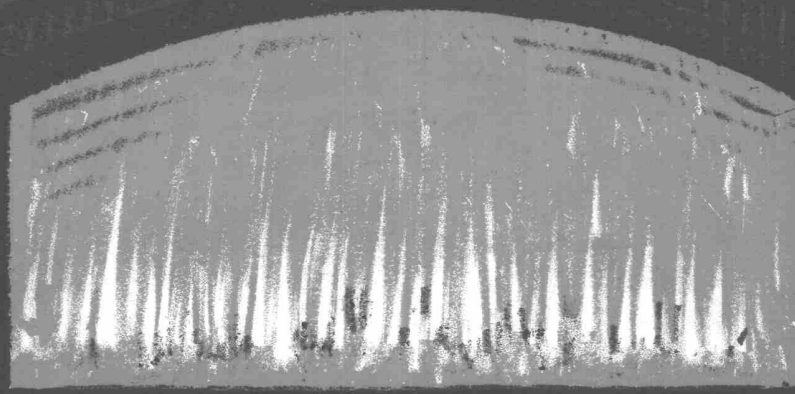
Telephon

Man verlange Preis-
 Courant



Die anerkannt beste Farbe
 für Innen- und Aussen-Anstriche.

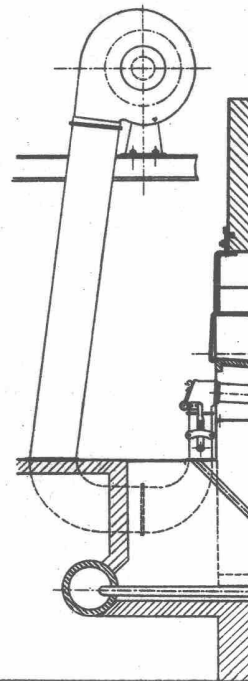
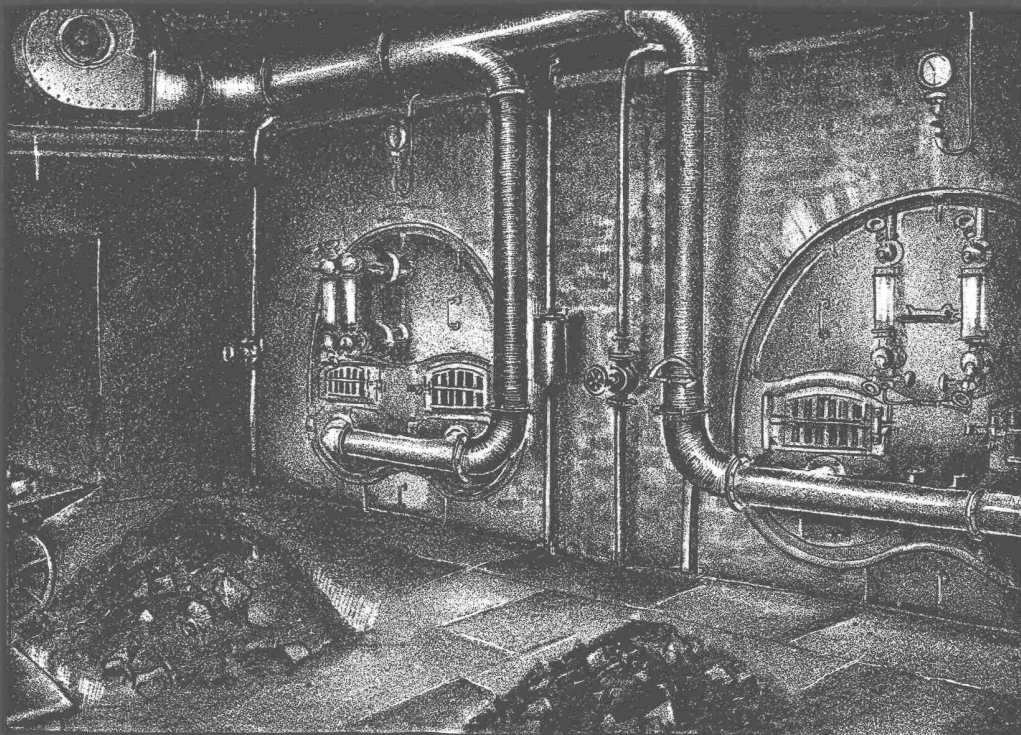
Generalvertreter für die Schweiz:
C. Hässig, Neuwelt, bei Basel.



Gegen
Kohlefeuerung

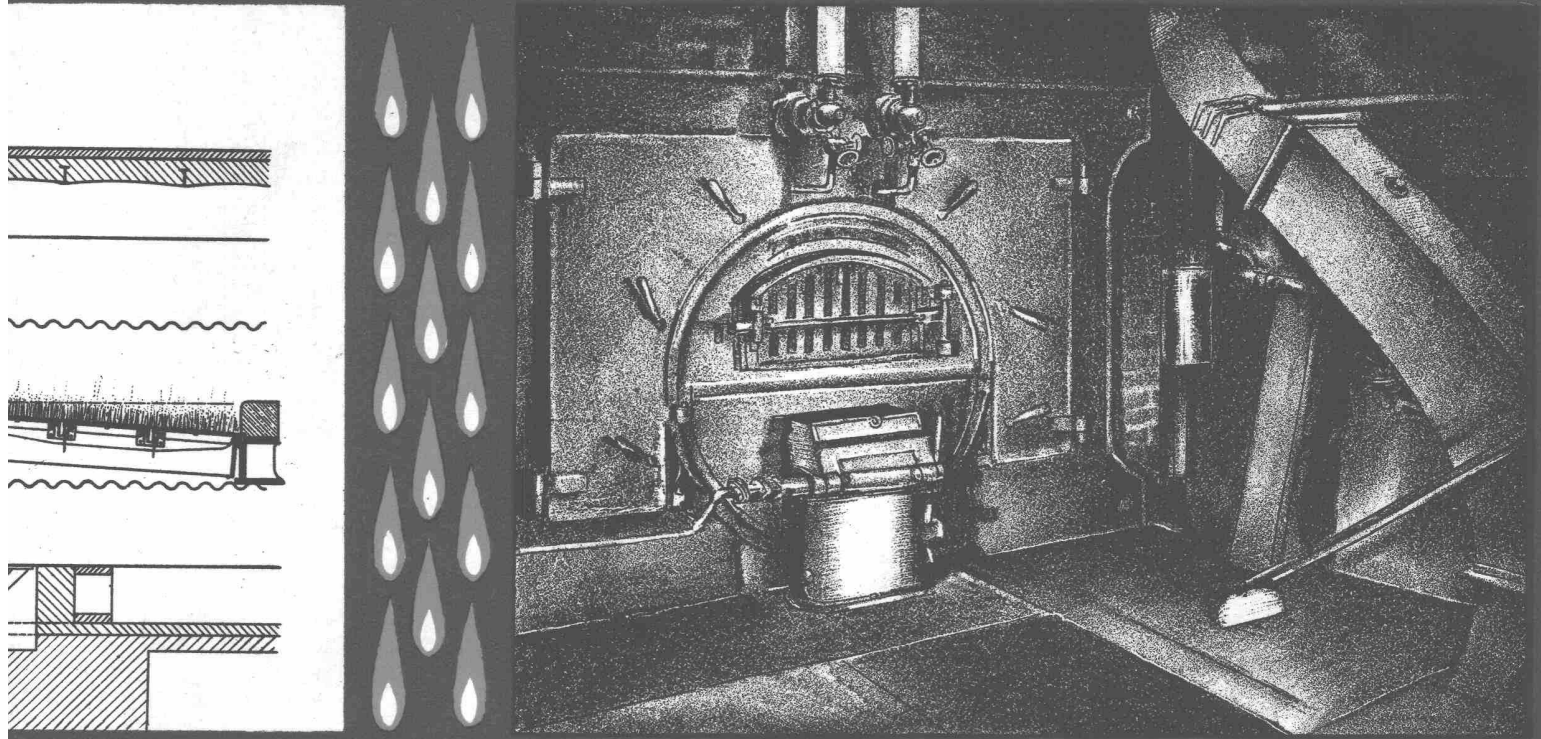
Die

Bühler
Unterwind
Feuerung



Die Bühler-Unterwind-Feuerung

Die Unterwindfeuerung Bauart Bühler besteht aus einem ebenen Rost mit T-förmig ausgebildeten, durchlochtem Roststäben, die mit kleinen Zwischenräumen neben einander liegen. Die Gebläseluft dringt von unten her in die Feuerung und entweicht nach oben durch die Roststäbe und die Roststab-Zwischenräume. Die Stärke des Luftdurchganges kann durch die Arbeit von Dampfdufen erhöht werden. Der Unterwind wird durch ein Gebläse mit geringem Kraftbedarf erzeugt. Die Zuleitung der Gebläseluft kann unterirdisch —, siehe Abb. links oben, — oder offen erfolgen, siehe die Abb. rechts oben. Auf den Quadratmeter Rostfläche lassen sich in 24 Stunden annähernd 2800 kg Lösche bei 30-40 Kubikmeter Luftverbrauch stündlich verbrennen. Auf dem Rost können Stückkohle, Braunkohle, Koks, Gruskohlen, Lösche, Säge- und Hobelspäne mit Kohle gemischt, verwendet werden. Verdampfungsproben mit der Bühler-Unterwind-Feuerung wurden von den Sachverständigen des Schweizerischen Vereins von Dampfkesselbesitzern in das nachstehende Resultat zusammengefasst: „Dieser Rost mit Unterwindgebläse eignet sich sehr gut für Brennmaterialien, deren Schlacken zum Backen neigen. Diese ergeben gegenüber Verfeuerung auf gewöhnlichem Rost einen um 5 bis 8 % höheren Wirkungsgrad, da das Abschlacken schnell und sicher vor sich geht. Die Betriebssicherheit eines mit einer solchen Feuerung versehenen Kessels ist grösser da keine Störungen durch lange Abschlackperioden zu befürchten sind. In Bezug auf Brennmaterialbeschaffenheit ist er viel unabhängiger, da viel Kohlensorten mit ihm vorteilhaft verfeuert werden können. Dies spielt in der jetzigen Zeit, mit der Unsicherheit in der Kohlenbeschaffung, einen nicht zu unterschätzenden Vorteil“




Vorzüge dieser Feuerung:

1. Wirtschaftliche Verfeuerung von Brennstoffen, die auf gewöhnlichen Rosten nicht verwendet werden können, z. B.: Staubkohle, Kohlengruse, Kohlenlösche, Koks, Säge- und Hobelspäne mit Kohle gemischt u. a. m.
2. Unabhängigkeit des Kessels von den verschiedenen Eigenarten der Brennstoffe.
3. Kein Anbacken der Schlacken, auch nicht bei Weissglut.
4. Längere Haltbarkeit der Roststäbe, kürzere Abschlackzeiten. Erhöhte Kesselleistung.
5. Verbesserung ungünstiger Zugverhältnisse.
6. Einfache Bauart ohne umständliche Hilfseinrichtungen.
7. Einfacher Einbau in jede Kesselfeuerung mit Ausnahme der mechanischen Feuerungen.
8. Einfache Bedienung durch jeden Heizer, ohne lange Anlernzeiten.
9. Benützung des Rostes auch ohne Unterwind.

Man verlange ausführliche Beschreibung oder Ingenieurbesuch.
Eigene Anlagen werden ernsthaften Interessenten in unserm Werk im Betrieb vorgeführt.

Beachten Sie die Zeugnisse auf
Seite 4 dieses Blattes!



DACHZIEGELWERK FRICK

Herren GEBRÜDER BÜHLER, Maschinenfabrik UZWIL.

Auf Ihre Anfrage von gestern diene Ihnen, dass wir mit den von Ihnen bezogenen 4 Unterwind-Feuerungen vollständig zufrieden sind . . .

FRICK, den 13. November 1915.

Hochachtungsvoll

DACHZIEGELWERK FRICK:

ppa. A. RUTZ.

MÄNNEDORF, den 5. November 1915.

Die unterzeichnete Genossenschaft Ziegelei Männedorf bescheinigt hiemit, dass sie mit der von Herren Gebrüder Bühler, Uzwil, Kant. St. Gallen, gelieferten Unterwind-Feuerung bestens zufrieden ist. Die Feuerung wurde am 1. Oktober 1914 in Betrieb gesetzt und hat sich bis heute zu unserer besten Zufriedenheit bewährt und die vertragliche Leistung aufs Beste bestanden. Wir brauchen in 24 Stunden zirka 1000—1200 kg Koksgries und Lösche. Mit diesem Brennmaterial kann eine Hitze bis zu 1000 Grad und darüber erzielt werden und kostet uns pro Tag 10—12 Fr. Wir können deshalb die Unterwind-Feuerung jedermann empfehlen.

Hochachtend

GENOSSENSCHAFT ZIEGELEI MÄNNEDORF:

gez. B. STÄHELI.

Submissions-Anzeiger.

Termin	Auskunftstelle	Ort	Gegenstand
19. Januar	J. Erdin, Hauptmann	Gansingen (Aargau)	Lieferung von 3700 March- und Polygonsteinen für die Gemeinde Gansingen.
20. "	Eidg. Bauinspektion	Zürich	Sämtliche Bauarbeiten zu zwei Reitbahngeländen in Bülach.
20. "	A. Rimli, Architekt	Frauenfeld	Installationsarbeit und Badeeinrichtung in der Zwangsarbeitsanstalt Kalchrain.
22. "	Einwohnerkanzlei	Baar (Zug)	Erstellung der Strasse Mühlegass-Jöchler in Baar (500 m).
31. "	Waldweg-Kommission	Zug	Ausführung eines Teils der Weganlagen in den Seewaldungen der Korpor. Zug.
31. "	Otto Manz, Architekt	Chur (Graubünden)	Verschiedene Arbeiten und Lieferungen für den Bau der Bündner-Heilstätte Arosa.

Asphalt-Emulsion A.G.

Zürich

Rämistrasse Nr. 5 — Telephon Nr. 4674

ISOLIERUNGEN für Hoch- und Tiefbau, gegen Wasser, Temperatur und Schall
Flache BEDACHUNGEN für Fabriken, Terrassen etc.

Fugenlose BODEN

Asphalte und deren Produkte, Goudron
 Pflasterkitt

Mörtelzusatz

Isolierstoff „**MAMMUT**“, Dachpappen

Preislisten

Prospekte

Referenzen

Ia. komprimierte und abgedrehte, blanke



Vereinigte Drahtwerke A.-G., Biel

Blank und präzis gezogene



jeder Art in Eisen und Stahl.

Kaltgewalzte Eisen- und Stahlbänder bis 300 mm Breite.
Schlackenfreies Verpackungsbandeisen.

Grosser Ausstellungspreis Schweizer. Landesausstellung Bern 1914

Heinrich Brändli, Horgen

Asphalt-, Dachpappen- und Holzzementfabrik

Telephon Nr. 38

liefert

Telephon Nr. 38

Asphalt-Isolierplatten

für wasserdichte Eindeckungen bei: **Eisenbahnen, Strassen, Hoch- und Tiefbauarbeiten**, in nur prima Qualität, je nach Angabe der Verwendungsarten. Referenzen zu Diensten. — Fachmännische Ratschläge.
 Telegramme: **Heinrich Brändli, Horgen.**



Patentverkauf oder Lizenzabgabe

Die Inhaberin der Schweizer Patente:

- Nr. 43552, **Dispositif pour produire des oscillations électriques ininterrompues**,
 Nr. 44606, **Installation pour l'émission périodique de groupes d'ondes électriques par une antenne**,
 Nr. 46504, **Dispositif pour produire des oscillations électriques continues**,

wünschen mit schweizerischen Fabrikanten in Verbindung zu treten, behufs Verkaufs der Patente, beziehungsweise Abgabe der Lizenz für die Schweiz zwecks Fabrikation der geschützten Erfindungen in der Schweiz.

Interessenten belieben sich um weitere Auskunft zu wenden an das Patentanwaltsbureau **E. Blum & Co. A.G.**, Bahnhofstrasse 74, Zürich 1.

G. Meidinger & Co., Basel

Spezialfabrik für Elektromotoren, elektrische Betriebe

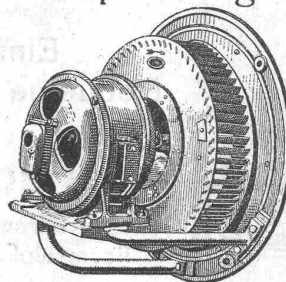
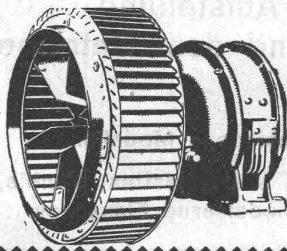
♦♦♦♦♦ Ventilatoren und Entstaubungs-Anlagen ♦♦♦♦♦

Zentrifugal-Ventilatoren für alle Bedürfnisse der Industrie, geräuschlos laufend, mit garantiert geringstem Kraftverbrauch
 Luftfilter, Lüftungs- und Entstaubungs-Anlagen
 Trocknungs-, Entnebelungs- u. Spänetransportanlagen

Hochdruck-
 Ventilatoren

für
 Schmiedefeuer, Cupolöfen,
 Schmelzöfen, Orgelgebläse.

Elektromotoren



☞ Schluss für die Inserate je Dienstags, abends.

Patentverkauf oder Lizenzabgabe

Der Inhaber des Schweizer Patentes Nr. 55067, betreffend:

Einrichtung zum Herstellen von Lochungen in Konstruktionstellen

wünscht mit schweizerischen Fabrikanten in Verbindung zu treten behufs Verkaufs des Patentes, beziehungsweise Abgabe der Lizenz für die Schweiz, zwecks Fabrikation des Patentgegenstandes in der Schweiz.

Reflektanten belieben sich um weitere Auskunft zu wenden an das Patentanwaltsbureau **E. Blum & Co.**, Bahnhofstr. 74, Zürich 1.

Kohí-noor *Standardmühle*
Bleistifte-Kopierstifte-Gummi
 Von Fachleuten seit Jahren als unübertreffbare Fabrikate anerkannt

PHOTOGRAPHIE
Spezialität in Architektur-Aufnahmen
 Techn. Konstruktionen, Intérieur, Maschinen etc.
 Aufnahmen für Kataloge und Werke aller Art
H. Wolf-Bender, Kappelergasse 16, Zürich
 Atelier für techn. Photographie

Elektro-Mechan.
Reparatur - Werkstätte
Zürich
BURKHARD & HILTPOLD
 Hardturmstrasse 121 — Fabrik Orion
 Telegr.: Elektromechan. Zürich 5 Telephone: Nr. 8355
 Tramhaltestelle Hardstrasse.
Reparatur, Umwicklung, Instandstellung, Umtausch,
Kauf, Verkauf und Vermietung elektrischer Maschinen,
Motoren, Transformatoren etc. etc.

Vervielfältigungsapparate!



für Hand- und Maschinenschrift sowie **Zeichnungen** in verschiedenen Farben.
 Der „Utograph“ Fr. 15.—
 Der „Optimus“ Fr. 32.—

Apparate mit Metalltypen für Massenaufgaben in unbegrenzter Zahl.
 GEBRÜDER **SCHOLL**
 POSTSTRASSE 3, ZÜRICH
 Prospekt gratis.

Patentverwertung

Der Inhaber des schweizerischen Patentes Nr. 51691 vom 29. Jan. 1910 auf:

„Leitapparat für ein- oder mehrstuf. Schleuderpumpen“ wünscht das Patent zu verkaufen, in Lizenz zu geben oder anderweitige Vereinbarungen für die Fabrikation in der Schweiz einzugehen. Anfragen befördert **H. Kirchofer** vorm. Bourry-Séquin & Co., Ingenieur- und Patentanwaltsbureau in Zürich 1, Löwenstrasse 51.

Patentverwertung

Die Vacuum Brake Co Ltd. in London, Inhaberin der schweiz. Patente:

Nr. 32002 auf: „Einrichtung, um bei Luftsaugbremsanlagen die Schnellbremsung vom Führerstand aus einzuleiten, aber vom letzten Wagen aus nach vorne fortschreiten lassen zu können“ und

Nr. 33061 auf: „Kolben für Luftsaugbremszylinder“, wünscht mit schweizerischen Fabrikanten bezw. Interessenten in Verbindung zu treten, um die Patente zu verkaufen, in Lizenz zu geben oder anderweitige Vereinbarungen für die Fabrikation in der Schweiz einzugehen.

Anfragen sind zu richten an Ingenieur **R. Zehnder-Spörry, Montreux.**

PATENT-ANWÄLTE
E. BLUM & Co DIPL. INGENIEURE
 GEGRÜNDET 1878 · ZÜRICH · BAHNHOFSTR. 74

B 4
 Asphalt-Emulsion als bester Mauerwerk-Anstrich, Ersatz für Goudronierung. Eindringen von Feuchtigkeit ausgeschlossen. Beste Referenzen.
Asphalt-Emulsion A. G.
Zürich
 Rämistr. 5 — Tel. 4674

Eiserne Röhren
 in jeder Grösse für Hochdruck-Wasserleitungen Turbinenanlagen Luftdruckleitungen und Ventilationsröhren, Bogen Formstücke Reduktionen, T-Stücke etc. Bohrröhren f. Tiefbohrungen Blechreservoirs Blechkamine etc. fabriziert und liefert
Röhrenfabrik L. Wild, Muri
 (Aargau).
 Lager in gusseisernen u. Mannesmann-Muffenrohr und Flanschenrohr, Turbinen, Schieber.

GESELLSCHAFT DER LUDW. VON ROLL'SCHEN EISENWERKE
 · FILIALE: **EISENWERK CLUS** KT. SOLOTHURN ·



CLUSER HEIZKESSEL
 für Warmwasser- und Niederdruck-Dampfheizung sowie für gewerbliche Anlagen.
Bewährtes System.
Einfache Bauart und Aufstellung.
Bequeme Reinigung während dem Betriebe.

Radiatoren, 55 verschiedene Modelle.
 Rippenröhren und Rippenheizkörper, Wärmeplatten, Ventile, Formstücke, gusseiserne und schmiedeiserne Flanschen.

Man verlange Broschüre Nr. 113 über Cluser Centralheizungsartikel.
 Zu beziehen durch die Installationsfirmen.