

Zeitschrift: Schweizerische Bauzeitung
Herausgeber: Verlags-AG der akademischen technischen Vereine
Band: 67/68 (1916)
Heft: 1

Werbung

Nutzungsbedingungen

Die ETH-Bibliothek ist die Anbieterin der digitalisierten Zeitschriften. Sie besitzt keine Urheberrechte an den Zeitschriften und ist nicht verantwortlich für deren Inhalte. Die Rechte liegen in der Regel bei den Herausgebern beziehungsweise den externen Rechteinhabern. [Siehe Rechtliche Hinweise.](#)

Conditions d'utilisation

L'ETH Library est le fournisseur des revues numérisées. Elle ne détient aucun droit d'auteur sur les revues et n'est pas responsable de leur contenu. En règle générale, les droits sont détenus par les éditeurs ou les détenteurs de droits externes. [Voir Informations légales.](#)

Terms of use

The ETH Library is the provider of the digitised journals. It does not own any copyrights to the journals and is not responsible for their content. The rights usually lie with the publishers or the external rights holders. [See Legal notice.](#)

Download PDF: 05.02.2025

ETH-Bibliothek Zürich, E-Periodica, <https://www.e-periodica.ch>

Guggenbühl, Müller & Co., Zürich

erstellen

Wasserversorgungen, Tiefbohrungen, Grundwasserfassungen, Pumpwerke.
Kanalisationen und Abwasserreinigungsanlagen.

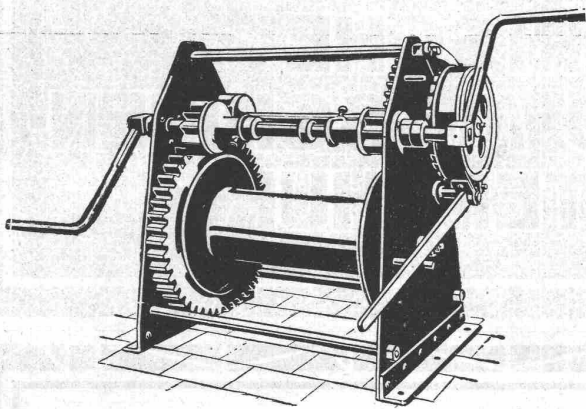
Ia. Referenzen. — Langjährige Erfahrungen.

Kohí-noor

Weltberühmt
Bleistifte-Kopierstifte-Gummi

Von Fachleuten seit Jahren als überlegene Fabrikate anerkannt

Fritz Marti, Aktien-Gesellschaft, Bern



Beton-Mischmaschinen :: Bauwinden

Sämtliche Hebezeuge

Dampf- und elektrische Kräne

Turmdrehkräne

Hand- und Dampf-Rammen

Kauf und Vermietung

Centralheizungen J. Rukstuhl, Basel

Aktien-Gesellschaft Conr. Zschokke

Projektierung und Ausführung von hydraulischen Werken an Flüssen und an der See

Pneumatische Foundationen

Baggerarbeiten

Wasserwerksanlagen

Flusskorrekturen

Hafenmauern

Quaibauten

Trockendocks

Schiffschleusen

Pariser Weltausstellung 1889: Grand Prix — Landesausstellung Bern 1914: Grosser Ausstellungspreis

Mechanische Werkstätte für eiserne Brücken und Eisenhochbau
in Döttingen (Aargau)

General-Verwaltung in Aarau

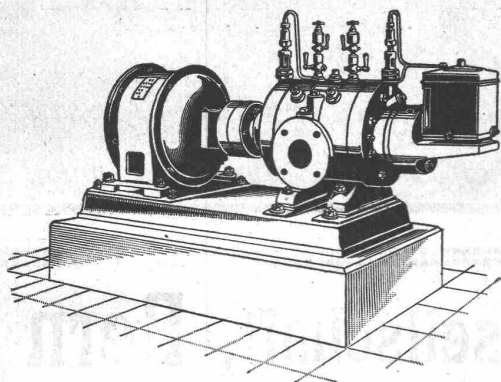
Neu!

Neu!

Neu!

Rotierende Kompressoren und Vakuumpumpen

für Drücke bis 8 Atm. resp. Vakuum bis 99 Prozent.



Direkte Kupplung mit Elektromotoren oder Riemenbetrieb.

Ruhiger Gang, Luftförderung ohne Stösse.

Keine Ventile oder andere Steuerorgane.

Geringe Abnützung infolge der patentierten Entlastungsringe.

Grösste Betriebssicherheit bei geringster Wartung.

Kleinster Raumbedarf, geringe Gewichte, daher überall aufstellbar, auch fahrbar.

Geringe Kosten für Anschaffung, Fundamente und Montage.

Prospekte und Kostenvoranschläge auf Verlangen.

SCHWEIZERISCHE LOKOMOTIV- UND MASCHINEN- FABRIK WINTERTHUR

Giesserei Bern in Bern

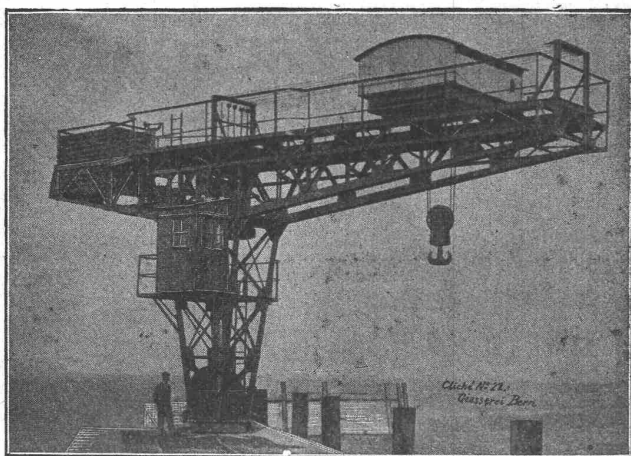
Telegramme:
Giesserei Bern

Konstruktionswerkstätten

Telephon Nr. 1066

Werk der Gesellschaft der L. von Roll'schen Eisenwerke

liefert als Spezialität:



Hebezeuge
Eisenbahnmaterial
**Schleusen- und Wehr-
Einrichtungen**
Zahnradbahnmaterial
Standseilbahnen

Bei Bestellungen wolle man sich auf die „Schweizerische Bauzeitung“ beziehen.

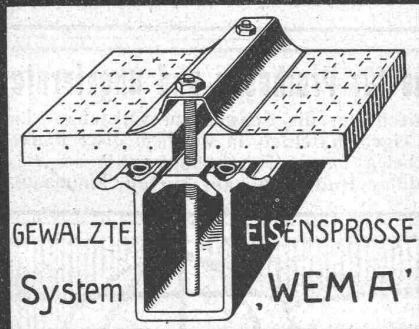
**LANDIS & GYR A-G.****ZUG****ELEKTRIZITÄTSZÄHLER**

TARIFAPPARATE FERRARIS-WATTMETER

ZEIT- & SPERRSCHALTER STROMBEGRENZER EICHANLAGEN

**PHOTOGRAPHIE****Spezialität in Architektur-Aufnahmen**Techn. Konstruktionen, Intérieur, Maschinen etc.
Aufnahmen für Kataloge und Werke aller Art
H. Wolf-Bender, Kappelergasse 16, Zürich

Atelier für techn. Photographie

**KITTLLOSE GLASDÄCHER
FÜR
EINFACHE & DOPPELVERGLASUNG**GEWALZTE
SystemEISENSPROSSE
,WEMA'**Martin Keller****ZÜRICH**

Neu Seidenhof.

**Asphalt-Emulsion A.G.
Zürich**

Rämistrasse Nr. 5 — Telefon Nr. 4674

ISOLIERUNGEN für Hoch- und Tiefbau, gegen Wasser, Tem-
peratur und Schall**Flache BEDACHUNGEN** für Fabriken, Terrassen
etc.**Fugenlose BODEN****Asphalte** und deren Produkte, Goudron
Pflasterkitt**Mörtelzusatz**

Isolierstoff „MAMMUT“, Dachpappen

Preislisten

Prospekte

Referenzen

**ED. AERNI-LEUCH, Bern
Lichtpaus- u. Plandruckanstalt****Heliographie :: Plandruck
Zinkdruck**

ein- u. mehrfarbig, nach Pausen od. direkt vom Original.

**Lichtpausapparate eigener be-
währter Konstruktion**

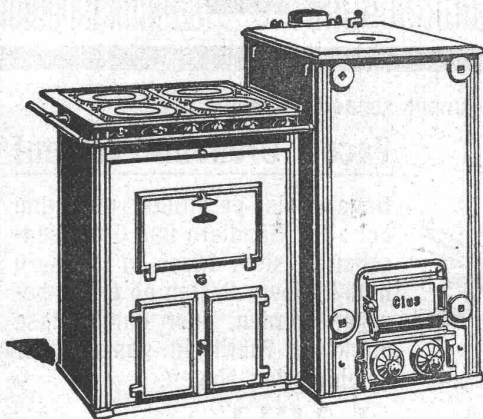
Vollständig neue, leistungsfähige Einrichtung.

Grosses Lager in Paus- u. Zeichnungspapieren.

Billige Preise :: Gewissenhafte Bedienung.

GESELLSCHAFT DER LUDW. VON ROLL'SCHEN EISENWERKE

· FILIALE: EISENWERK CLUS KT. SOLOTHURN ·

Man verlange Broschüre Nr. 113 über
Cluser Centralheizungsartikel.**CLUSER HEIZKESSEL**für Warmwasser- und Niederdruck-Dampfheizung
sowie für gewerbliche Anlagen.**Bewährtes System.****Einfache Bauart und Aufstellung.****Bequeme Reinigung während dem Betriebe.****Radiatoren, 55 verschiedene Modelle.**Rippenröhren und Rippenheizkörper, Wärmeplatten, Ventile,
Formstücke, gusseiserne und schmiedeiserne Flanschen.

Zu beziehen durch die Installationsfirmen.

Wir empfehlen uns zur Reproduktion von Plänen jeder Art mit dem neuen Verfahren
Kartographia Winterthur A.-G. „Radiographie“
 Kein Pausen notwendig.



Heinrich Brändli, Horgen

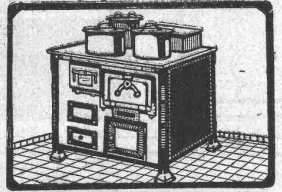
Asphalt-, Dachpappen- und Holzzementfabrik
 Telephon Nr. 38 liefert Telephon Nr. 38

Asphalt-Isolierplatten

für wasserdichte Eindeckungen bei: Eisenbahnen, Strassen, Hoch- und Tiefbauarbeiten, in nur prima Qualität, je nach Angabe der Verwendungsarten. Referenzen zu Diensten. — Fachmännische Ratschläge.
 Telegramme: **Heinrich Brändli, Horgen.**

OFENFABRIK SURSEE

Grösste Ofenfabrik der Schweiz



KÖCHHERDE

• für
Private
Restaurants/Hotels
 Preislisten Gratis

Räumnadelziehmaschine

(System Lapointe)

Nr. 1 oder 2, neu oder gut erhalten

sofort zu kaufen gesucht.

Angebote mit Preisen erbeten unter Chiffre W. W. 7372 an die Annoncen-Expedition **Rudolf Mosse, Wien I, Seilerstätte 2.**

Guss-Massenartikel, Simplex-Antrieb

erspart 2 Riemen, komplettes Vorgelege und Riemengabel, gibt helle Arbeitsräume; billiger als Vorgelege. Patent zu verkaufen. Offerten erbeten unter Chiffre S. S. 193 an die Annoncen-Exped. **Rudolf Mosse, Zürich, Limmatquai 34.**

Drehbänke für Prothesen und ungelernete Arbeiter

Fabrikationsrecht für die Schweiz zu verkaufen. Liefere Zeichnungen aus eigenem Betrieb, in welchem diese Bänke baue. Zuschriften erbeten unter „Prothesenbank“ an die Annoncen-Expedition **Rudolf Mosse, Zürich, Limmatquai 34.**

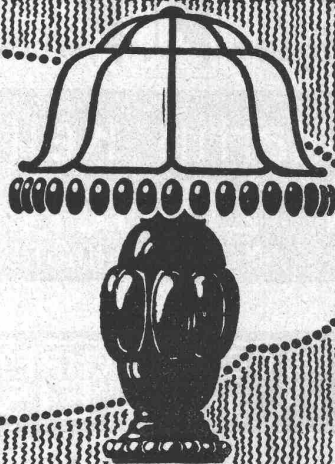
B.-A.-G.

*Schweizerische
 Broncewarenfabrik A.-G.
 Turgi*

Verkaufs- und Musterlager

Caspar Escherhaus - **Zürich** - Stampfenbachstr. 1b

Telephon 8308

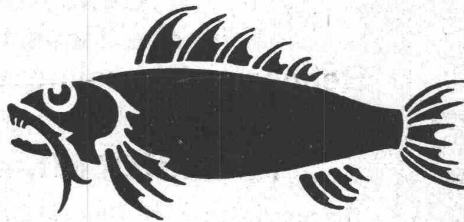


Bern
 Grand Prix
 1914

Neben unserem Prima Portland-Cement erfreut sich unser schnellbindender

Fisch-Cement

immer grösserer Beliebtheit. Dieser „Fisch-Cement“ eignet sich überall da, wo bis jetzt der französische Grenoble-Cement verwendet wurde, indem er die gleiche Bindezeit und Festigkeit besitzt.



Façon Grenoble-Cement

Dagegen ist er billiger und kann bei allen Händlern und Genossen-schaften stets frisch in grössern und kleinern Posten ab Lager bezogen werden, oder durch diese direkt ab Fabrik in ganzen oder kombinierten Wagen.

Jura-Cement-Fabriken Marau und Wildeg.

S.I.A.

Stellen-Vermittlung des Schweiz. Ing.- und Arch.-Vereins, Tiefenhöfe 11, Zürich.

(Bewerber wollen Anmeldebogen verlangen).

S.I.A.

Schweiz: Masch.-Ingenieur oder Techniker mit eingeh. Erfahrung im Dampfkessel- und Dampfmaschinenbau. **342**
Masch.-Techniker, mit Kenntnissen im Devisieren. **366**
Ausland: Elektro-Ing., gewandt und erfahren im Projektieren und

Bau von grossen hydro-elekt. Kraftübertragungen. **378**
Elektro-Techn. f. Freileitungsbau, erfahren in gr. Montagen. **380**
Ingenieur, gewandter Statiker mit längerer Praxis im Eisenbetonbau. **392**

Stellen suchen:

Architekten, Ingenieure und Techniker aller Branchen, total 60.

Jeune

architecte

de l'Ecole des Beaux Arts de Paris, très bon dessinateur, **cherche place** en Suisse ou à l'étranger. Ecrire sous H. 1712 N. à la **S.A. Suisse de Publicité Haasenstein & Vogler, Neuchâtel.**

ARCHITEKT

Schweizer, verheiratet, zuletzt in der chem. Industrie tätig, **sucht passende Stellung.** Gefl. Offert. unter F. W. N. 5135 an **Rudolf Mosse, Frankfurt am Main.**

Ingenieur

militärfrei, viele Jahre im allgem. Maschinenbau tätig, **sucht anderweitige Stellung.** Gefl. Offert. unter Chiffre Z. J. 2959 befördert die Annoncen-Expedition

Rudolf Mosse, Zürich,
Limmatquai 34.

Dipl. Hochbautechniker

gew. Bauführer, militärfrei, deutsch und französisch sprechend und mit guten Kenntnissen der ital. Sprache,

sucht Stelle.

Offerten unter Chiffre Z. U. 2895 an die Annoncen-Expedition

Rudolf Mosse, Zürich,
Limmatquai 34.

Jünger

Bauingenieur

mit Praxis in Vermessung, **sucht Anfangsstelle.** Offerten unter Chiffre Z. W. 2997 befördert die Annoncen-Expedition

Rudolf Mosse, Zürich,
Limmatquai 34.

Architekt

30 Jahre alt, künstl. befähigt und praktisch durchaus erfahren, **sucht, gestützt auf prima Zeugnis, Stelle** in Architekturbureau oder Baugeschäft. Würde sich auch event. mit Baugesellschaft in Verbindung setzen. Kautionsstellung kann gestellt werden. Offerten unter Chiffre Z. Z. 3000 befördert die Annoncen-Expedition

Rudolf Mosse, Zürich,
Limmatquai 34.

Jüngerer, tüchtiger

Bauführer

gesucht für Aushilfsstelle in Architekturbureau. Eintritt sofort oder 15. Juli. Offert. unt. Chiffre Z. B. 2977 befördert die Annoncen-Expedition

Rudolf Mosse, Zürich,
Limmatquai 34.

Gesucht

auf ein Architekturbureau ein junger, tüchtiger

Architekt oder Bautechniker

guter Darsteller. Offerten mit Skizzenbeilagen, Studienbericht und Gehaltsansprüche sind unter Chiffre Z. J. 2984 zu richten an die Annoncen-Expedition
Rudolf Mosse, Zürich,
Limmatquai 34.

Gesucht**in dauernde Stellung jüngerer Elektrometallurge**

mit mehrjähriger Betriebs Erfahrung als Assistent des Betriebsleiters. Angebote mit Lebenslauf, Referenzen und Gehaltsansprüchen unter Chiffre Z. N. 2738 befördert die Annoncen-Expedition

Rudolf Mosse, Zürich,
Limmatquai 34.

Ingenieur

mit Lehrbefähigung wird zur ständigen **Vertretung des Direktors** einer gut besuchten u. städt. bestens subventionierten — vorerst aber noch privaten höheren deutschen **techn. Lehranstalt — bei hohem Gehalt gesucht.** Angen. Stellung. Bei Kapitalbeteiligung kann später völlige Uebernahme erfolgen. Bewerbungen u. J. N. 5675 beförd. **Rudolf Mosse, Berlin SW.**

Patentanwalt

Dipl.-Ing. **Hch. Riese**
Zürich
Limmatquai 34,
Rudolph Mosse-Haus.

Gelegenheits-Elektro-Motoren u. Maschinen

liefert mit Garantie
Elektro-Mechan.
 Reparaturwerkstätte Zurich
 Hardturmstr. 121, Zürich 5.
 „Orion“.

Patentverkauf oder Lizenzabgabe

Der Inhaber der Schweizer Patente

Nr. 61490, **Vorrichtung zur Herstellung v. Drahtnägeln**, N. 61491, **Drahtnagel**, wünscht mit schweizerischen Fabrikanten in Verbindung zu treten behufs Verkaufs des Patentes, beziehungsweise Abgabe der Lizenz für die Schweiz, zwecks Fabrikation des Patentgegenstandes in der Schweiz. — Reflektanten belieben sich um weitere Auskunft zu wenden an das Patentanwaltsbureau **E. Blum & Co., Bahnhofstrasse 74, Zürich 1.**

Patentverkauf oder Lizenzabgabe

Die Inhaberin des Schweizer Patentes Nr. 44634, betreffend:

An die Luftpumpe einer Vacuumbremseanlage ange-schlossene akustische Signalvorrichtung für Bahnen,

wünscht mit schweizerischen Fabrikanten in Verbindung zu treten behufs Verkaufs des Patentes, beziehungsweise Abgabe der Lizenz für die Schweiz, zwecks Fabrikation des Patentgegenstandes in der Schweiz. — Reflektanten belieben sich um weitere Auskunft zu wenden an das Patentanwaltsbureau **E. Blum & Co., Bahnhofstrasse 74, Zürich 1.**

Tüchtige Statiker und Konstrukteure

für Eisenhochbau (Industriebauten) per sofort oder später gesucht, Kriegsbeschädigte bevorzugt. Angebote von nicht kriegsverwendungsfähigen Ingenieuren mit Gehaltsansprüchen und Zeugnisschriften an

Breest & Co., Berlin N. 20

Bauingenieure

möglichst mit abgeschlossener Hochschulbildung, zum baldigen Antritt von grosser Berliner Baufirma

gesucht.

Meldungen unter Chiffre Z. J. 2709 befördert die Annoncen-Expedition
Rudolf Mosse, Zürich, Limmatquai 34.

Wir suchen für unser technisches Bureau einen tüchtigen

Bureauchef

1a Statiker, mit allen, auch statisch unbestimmten Systemen gut vertraut und genügender Konstruktionspraxis.
 Eintritt baldmöglichst.

Breest & Co., Berlin N. 20

MUSCHELSANDSTEIN OTHMARSINGEN

STEINHOF



TH. BERTSCHINGERS SÖHNE

HOCH- UND TIEFBAU

ZÜRICH

LENZBURG

**Wetterbeständig — Hohe Druckfestigkeit — Dekorative Struktur
Warme Farbe — Grosse Leistungsfähigkeit — Maschineller Betrieb**