

Zeitschrift: Schweizerische Bauzeitung
Herausgeber: Verlags-AG der akademischen technischen Vereine
Band: 67/68 (1916)
Heft: 3

Werbung

Nutzungsbedingungen

Die ETH-Bibliothek ist die Anbieterin der digitalisierten Zeitschriften. Sie besitzt keine Urheberrechte an den Zeitschriften und ist nicht verantwortlich für deren Inhalte. Die Rechte liegen in der Regel bei den Herausgebern beziehungsweise den externen Rechteinhabern. [Siehe Rechtliche Hinweise.](#)

Conditions d'utilisation

L'ETH Library est le fournisseur des revues numérisées. Elle ne détient aucun droit d'auteur sur les revues et n'est pas responsable de leur contenu. En règle générale, les droits sont détenus par les éditeurs ou les détenteurs de droits externes. [Voir Informations légales.](#)

Terms of use

The ETH Library is the provider of the digitised journals. It does not own any copyrights to the journals and is not responsible for their content. The rights usually lie with the publishers or the external rights holders. [See Legal notice.](#)

Download PDF: 05.02.2025

ETH-Bibliothek Zürich, E-Periodica, <https://www.e-periodica.ch>

Schweizerische Bauzeitung

Abonnementspreis:

Schweiz 25 Fr. jährlich
 Ausland 30 Fr. jährlich

Für Vereinsmitglieder:

Schweiz 20 Fr. jährlich
 Ausland 24 Fr. jährlich
 sofern beim Herausgeber
 :: abonniert wird ::

WOCHENSCHRIFT

FÜR BAU-, VERKEHRS- UND MASCHINENTECHNIK

GEGRÜNDET VON A. WALDNER, ING. HERAUSGEBER A. JEGHER, ING., ZÜRICH

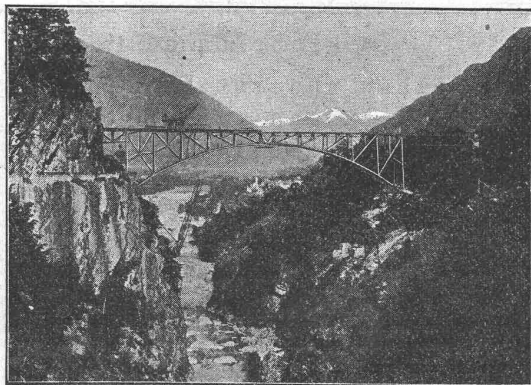
Verlag des Herausgebers. — Kommissionsverlag: Rascher & Cie., Zürich und Leipzig

ORGAN

DES SCHWEIZ. ING.- & ARCHITEKTEN-VEREINS & DER GESELLSCHAFT EHEM. STUDIERENDER DER EIDG. TECHN. HOCHSCHULE.

Insertionspreis:

4-gespalt. Petitzeile oder deren Raum . . . 30 Cts.
 Haupttitelseite: 50 Cts.
 Alleinige Inseraten-Annahme: Rudolf Mosse, Annoncen-Expedition, Zürich, Basel und deren Filialen und Agenturen



Brücke über den Isorno bei Intragna der Ferrovia Locarno-Domodossola. Totale Spannweite 132 m. Höhe über Flusssohle ca. 80 m. Stand der Montage Anfangs Mai 1916.

Löhle & Kern Aktiengesellschaft für Eisenbau Zürich

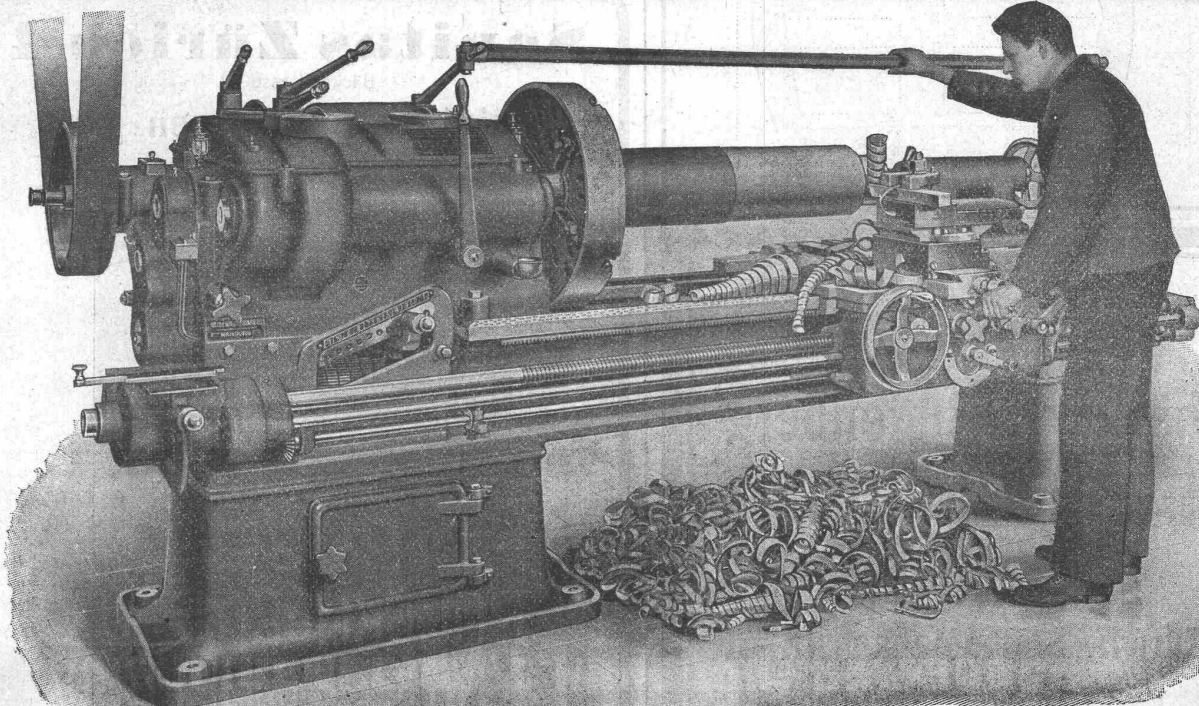
Stampfenbachstrasse 15 — Telephon 70.63

**Entwurf und Ausführung von
 Eisenbauten jeder Art.**

Für technische Vorarbeiten und Projekte
 im Strassen-, Wasser- und Eisenbahnbau, sowie für Wasserversorgungen und
 Bahnhofsanlagen empfiehlt sich
Carl Frey, Ing., Reussport 3, Luzern, gew. Ing. I. Kl. der S.B.B.

Leitungsstangen

aus prima Bergholz, gemäss eidg. Vorschriften,
 mit Kupfervitriol imprägniert, liefert die
Imprägnier-Anstalt E. Lüthi, Burgdorf



HEIDENREICH & HARBECK, HAMBURG 6

Vertreter für die Schweiz: Rausser & Co., Bern

Centralheizungen J. Rukstuhl, Basel

Konkurrenz-Eröffnung

über

Erd-, Maurer- und arm. Betonarbeiten zu einem
Neubau des Elektrizitätswerkes Jona A.-G.
nebst Turbinen und Ablaufkanal
an der Haldenstrasse in Rapperswil.

Pläne und Uebernahmsbedingungen liegen auf dem Bureau des
Unterzeichneten zur Einsicht auf, woselbst auch die Eingabeformulare
bezogen werden können.

Offerten sind bis spätestens **22. Juli 1916**, abends, verschlossen
mit der Aufschrift „**Kraftzentrale Rapperswil**“ an das Elektri-
zitätswerk Jona A.-G. einzusenden.

Rapperswil, den 12. Juli 1916.

E. Walcher-Gaudy, Architekt.

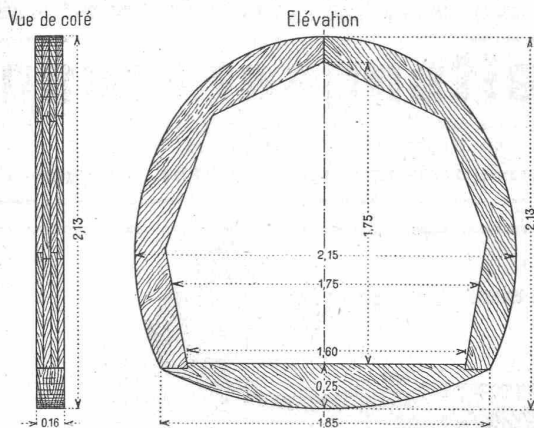
Rote Melslerplatten

(Verucano, Thonschiefer)

zu Kabelschutz, Treppentritten, Podestplatten, Gartenbeeinfassungs-
platten, Böden i. Keller, Terrassen, Gartenwege u. Plätze, Mauerdeckel,
frost- und säurefest, somit der beste Kabelschutz. Es empfiehlt sich
J. A. Ackermann, Plattenbruchgeschäft, Mels, Kt. St. Gallen.

On offre à vendre des CEINTRES EN BOIS

pour coffrage d'aqueduc suivant le dessin ci-dessous. Adresser
les offres sous chiffre Z. V. 2996 à l'agence de publicité **Rudolf
Mosse, Zürich, Limmatquai 34.**



Lager und Verkaufsstelle

von

Schäffer & Budenberg

G. m. b. H.

Maschinen- und Dampfkessel- Armaturenfabrik

befindet sich ab 1. Juli 1916

in Zürich, Stampfenbachstr. 61

(nächst Hauptbahnhof)

Technikum des Kantons Zürich in Winterthur Fachschule

für Bautechniker, Maschinentechniker, Elektrotechniker,
Chemiker, Tiefbautechniker, Eisenbahnbeamte u. Handel.
Das Wintersemester beginnt am **4. Oktober 1916.**

Die **Aufnahmeprüfung** für die Neueintretenden der II. Klasse
aller Abteilungen und für die I. Klasse der Schule für Bautech-
niker findet am **2. Oktober** statt. — **Anmeldungen** sind spätestens
bis zum **31. August** an die **Direktion des Technikums**
zu richten. — Programme und Anmeldeformulare werden gegen
Rückporto zugesandt.

Biebrich am Rhein.

Wir haben unseren Betrieb in
allen Abteilungen aufrecht er-
halten und sind daher auch während
des Krieges für Lieferungen und
Bau-Ausführungen leistungsfähig

THONWERK BIEBRICH

 Aktiengesellschaft
Chamottefabrik

Hochfeuerfeste u. säurebeständige Produkte
Bau kompletter Ofenanlagen

„Fides“

Treuhand - Vereinigung

Zürich 1

Bahnhofstrasse 69

Absolut unabhängiges Institut

Telegr.: „Fides“ — Tel. 102 87

Revisionen

Buchhaltungs- und Betriebsorgani-
sationen, Liquidationen, Sanierungen.

Vermögens - Verwaltungen

Konstituierung von Aktiengesell-
schaften i. In- und Auslande.

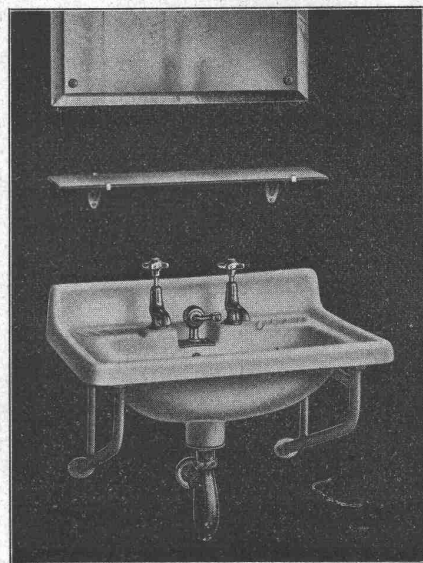
Bildung u. Leitung v. Syndikaten.

Beratung in Steuer- und Beteiligungs-
Angelegenheiten.

Sanitas Zürich 4

Bäckerstrasse 52

Sanitäre Apparate en gros



Verlangen Sie Katalog B und Offerten

Submissions-Anzeiger.

| Termin | Auskunftstelle | Ort | Gegenstand |
|----------|------------------------|---------------------|--|
| 18. Juli | A. Rimli, Architekt | Frauenfeld (Thurg.) | Beton-, Schlosser-, Schreiner-, Zimmer- und Malerarbeiten zur Kirche Buchen. |
| 18. „ | Kant. Bauamt | Chur (Graubünden) | Erstellung einer Betonsperre zur Wititobelverbauung in Churwalden. |
| 20. „ | J. Stamm, Architekt | Schaffhausen | Bauarbeiten und Lieferungen zum Neubau einer Häusergruppe in Schaffhausen. |
| 21. „ | Tramverwaltung | St. Gallen | Verlängerung der Doppelspur vom Bürgerasyl Bruggen bis zur Wiesenstrasse. |
| 22. „ | Fried. Wyss, Architekt | Lyss (Bern) | Bauarbeiten zum Schulhaus-Umbau in Niederried. |
| 1. Aug. | Gemeinderatskanzlei | Werthenstein (Luz.) | Erstellung einer öffentlichen Güterstrasse in Werthenstein (3250 m). |

Wir empfehlen uns zur Reproduktion von Plänen jeder Art mit dem neuen Verfahren

Kartographia Winterthur A.-G.

„Radiographie“

Kein Pausen notwendig.

PATENT-ANWÄLTE

E. BLUM & C^e DIPL. INGENIEURE

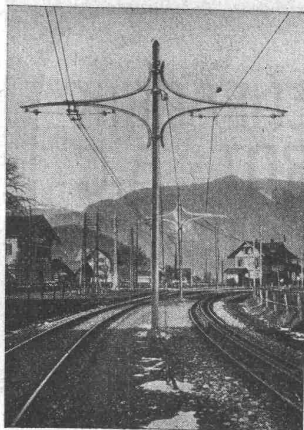
GEGRÜNDET 1878 · ZÜRICH · BAHNHOFSTR. 74



Gutachten

Konstr.-Pläne für jedes Material.

Gustav Griot, Ing., Zürich 7
Freiestrasse 139.



Eisenmöbelfabrik Biglen
Bigler, Spichiger & C^{ie}

Spezialfabrikation von

Oberleitungs- u. Ausrüstungs-Material

elektrischer Bahnen

(Leitung: Ing. Morgenthaler)

Technisches Bureau: **BERN, Bahnhofplatz Nr. 1**

Briefadresse:
Bigler, Spichiger & Cie., Bern

Telephon Nr. 2620
Telegramme: Elektrobigen Bern

Mechanische Werkstätten
Mechanische Schlosserei
Gesensschmiede
Hammerschmiede
Stanzerei, Presserei

Mechanische Schreinerei
Malerei: Spritz-, Tauch- und
Emaillier-Verfahren
Autogene Schweisserei
Fabrikation von Massenartikeln

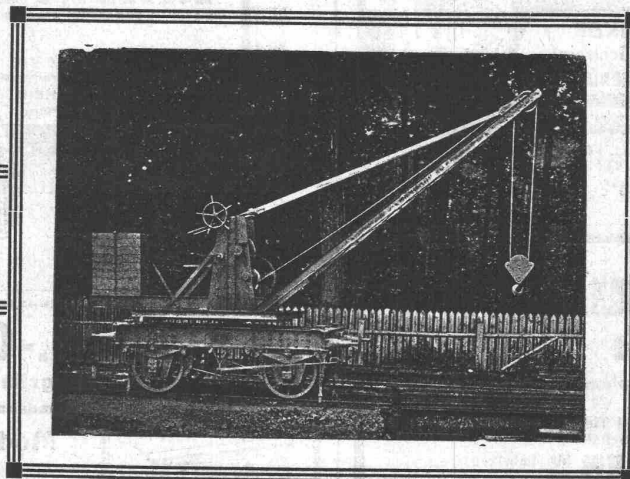


GIESSEREI BERN IN BERN

Konstruktionswerkstätten

Werk der Gesellschaft der L. von Roll'schen Eisenwerke

Telegramme:
Giesserei Bern



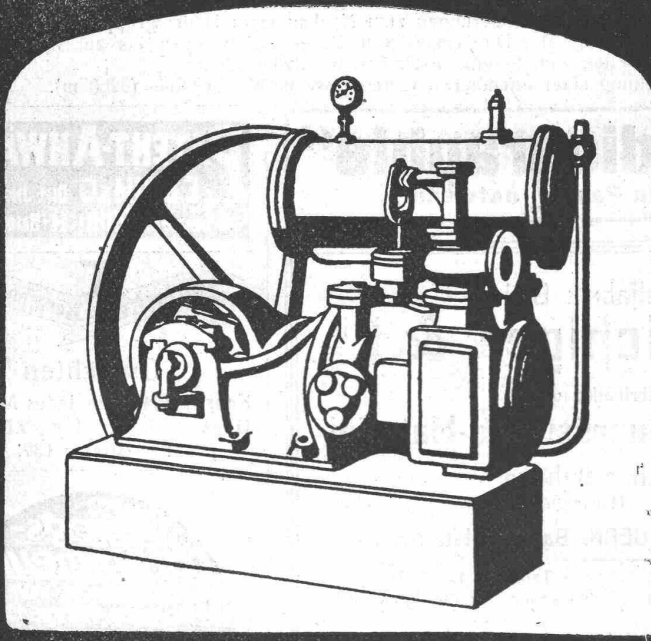
Telephon 1066

liefert als Spezialität: **Hebezeuge, Eisenbahnmaterial, Schleusen- u. Wehreinrichtungen, Zahnradbahnmaterial, Standseilbahnen**

Bei Bestellungen wolle man sich auf die „Schweizerische Bauzeitung“ beziehen.

KOMPRESSOREN

EIN-ODER MEHRSTUFIG
MIT RIEMEN,- DAMPF-
OD. ELEKTR. ANTRIEB



VAKUUM- PUMPEN.

MASCHINENFABRIK
BURCKHARDT, A.G.
= BASEL. =

Staub- und rissfreie Zement - Fussböden

können **nur** unter Verwendung von **D. K. G. Stahlestrich** und **D. K. G. Fugenleisten** hergestellt werden. Enorme Widerstandsfähigkeit, angenehmes Aussehen, wasserdicht und hygienisch. Zweckmässigste und billigste Fussböden für Industriebauten aller Art, sowie für Eisenbahnbauten, Krankenhäuser, Schulen usw.

Prospekt und Muster kostenlos.

Alleinvertrieb durch **J. Louis Müller, Luzern.**

PHOTOGRAPHIE Spezialität in Architektur-Aufnahmen

Techn. Konstruktionen, Intérieur, Maschinen etc.
Aufnahmen für Kataloge und Werke aller Art

H. Wolf-Bender, Kappelergasse 16, Zürich

Atelier für techn. Photographie



Zeichentische, Parallelführung
Marke „Siesto“.

BENZ

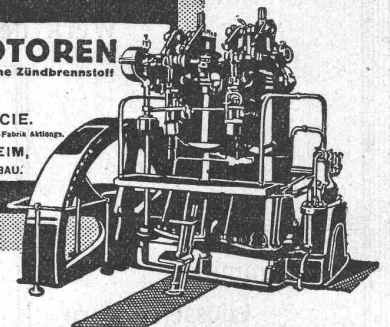
DIESEL-MOTOREN

für GASOL und TEEROL ohne Zündbrennstoff

BENZ & CIE.

Städtische Automobil- u. Motoren-Fabrik Aktienges.

MANNHEIM,
MOTORENBAU.



Asphalt-Emulsion A. G. Zürich

Rämistrasse Nr. 5 — Telephon Nr. 4674

ISOLIERUNGEN für Hoch- und Tiefbau, gegen Wasser, Temperatur und Schall

Flache BEDACHUNGEN für Fabriken, Terrassen etc.

Fugenlose BODEN

Asphalte und deren Produkte, Goudron Pflasterkitt

Mörtelzusatz

Isolierstoff „**MAMMUT**“, Dachpappen

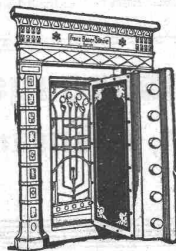
Preislisten

Prospekte

Referenzen

Bauer, A.-G., Zürich 6

Gegründet 1862



Moderne Tresoranlagen
Panzer Türen
Kassenschränke
Einmauerschränke

Archiv- und Bibliothek-
Anlagen

Kataloge zu Diensten

ZENTRALHEIZUNGSFABRIK

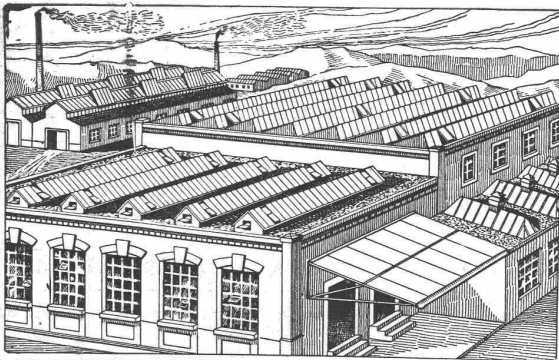
Zentralheizungen und Ventilations - Anlagen aller Systeme.

Spezialabteilung für sanitäre Installationen.

Dampfkochkessel eigener bewährter Konstruktionen.

∴ & TERMA A-G BERN ∴

Glasdächer u. Dachoberlichter



in kittlosen Systemen
Einfache u. doppelte Verglasung
Schweizer. u. ausländische Patente
Sämtliche Spenglerarbeiten für Fabrikbauten

Glasdachwerke Simon Kulli, Olten

Mechanische Bauspenglerei
Schweizer Firma — Gegründet 1854
Auf Wunsch Ingenieurbesuch.

Eiserne Röhren

in jeder Grösse für Hochdruck - Wasserleitungen Turbinenanlagen Luftdruckleitungen und Ventilationsröhren, Bogen Formstücke Reduktionen, T-Stücke etc. Bohrröhren f. Tiefbohrungen Blechreservoirs Blechkamine etc. fabriziert und liefert

Röhrenfabrik L. Wild, Muri

(Aargau).

Lager in gusseisernen u. Mannesmann-Muffenrohr und Flanschenrohr, Turbinen, Schieber.

P. MOREL & CIE. ZÜRICH 1

Zellendecke

— Schallsicherste Hohlkörperdecke —

Patent
No. 70567

ZENTRALHEIZUNGEN

erstellen
MOERI & CIE Zentralheizungsfabrik LUZERN.



Das Ideal aller Gerüste (ohne Stangen)

ist das

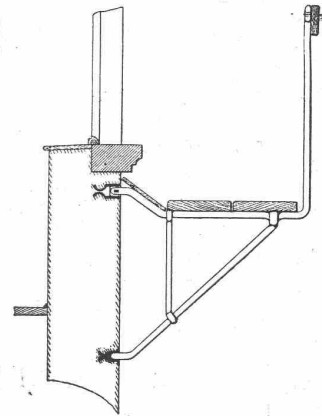
Blitz-Gerüst

System E. Schärer.

Ungehindert freier Verkehr bei Gebäude-Renovationen Neu- und Umbauten.

Mietweise Abgabe von Trägern an Baumeister.

Mietweise Erstellung kompletter Gerüstungen durch die Konzessionäre:



Blitz-Träger No. 1. Ca. 1:33.

Schweizerische Landesausstellung 1914:
1 goldene und 2 silberne Medaillen.

Zürich: Fietz & Leuthold, Baugeschäft
Winterthur: J. Häring, Baugeschäft
Andelfingen: E. Landolt-Frey, Baugeschäft
Neuhausen: Joseph Albrecht, Baumeister

Bern: G. Rieser, Baugeschäft
Genf: Ed. Cuénod, S. A., Entrepreneur
Luzern: E. Berger, Baugeschäft

Herisau: Joh. Müller, Baumeister
St. Gallen: Gschwend, Stegrist & Cie., Baugeschäft
Rheinfelden: Fritz Schär, Baugeschäft
Olten: Otto Ehrensperger, Baugeschäft

Weitere Lizenzen werden abgegeben, Nähere Auskunft durch die

Schweizerische Gerüst-Gesellschaft A.-G., Zürich 7

Steinwiesstrasse 86 — Telefon 2134 — Telegramm-Adresse: „Blitzgerüst!“.

Eisenkonstruktionen

Brücken, Hochbauten, Masten, Gasbehälter
Reservoirs, Krane, eiserne Fenster etc.

Wartmann, Vallette & Cie., Brugg.

Ia. komprimierte und abgedrehte, blanke



Vereinigte Drahtwerke A.-G., Biel

Blank und präzils gezogene



jeder Art in Eisen und Stahl.

Kaltgewalzte Eisen- und Stahlbänder bis 300 mm Breite.
Schlackenreies Verpackungsbandeisen.

Grosser Ausstellungspreis Schweizer. Landesausstellung Bern 1914

Gusseiserne Schienenplatten

:: System Hanomag, D. R. P. und D. R. G. ::

für billige und zweckentsprechende Gleis-
anlagen in **Werkstätten aller Art**,
wie **Lokomotivschuppen, Eisenbahn-
werkstätten, Lokomotiv- und Wag-
gonfabriken, Werften, Maschinen-
fabriken, Schlachthäusern** usw. liefert
für Süddeutschland und die Schweiz

Joseph Vögele, Mannheim

Abteilung Memagwerk

Schweizerische Werkzeugmaschinen-Fabrik

Telegrammadresse: **Oerlikon** 7245 ZÜRICH 6744
Telephon:

Vertikale Ständer- Bohrmaschinen

für Schnellauf-Bohrer
zum Bohren von Löchern bis 70 mm.

