

**Zeitschrift:** Schweizerische Bauzeitung  
**Herausgeber:** Verlags-AG der akademischen technischen Vereine  
**Band:** 67/68 (1916)  
**Heft:** 5

## **Werbung**

### **Nutzungsbedingungen**

Die ETH-Bibliothek ist die Anbieterin der digitalisierten Zeitschriften. Sie besitzt keine Urheberrechte an den Zeitschriften und ist nicht verantwortlich für deren Inhalte. Die Rechte liegen in der Regel bei den Herausgebern beziehungsweise den externen Rechteinhabern. [Siehe Rechtliche Hinweise.](#)

### **Conditions d'utilisation**

L'ETH Library est le fournisseur des revues numérisées. Elle ne détient aucun droit d'auteur sur les revues et n'est pas responsable de leur contenu. En règle générale, les droits sont détenus par les éditeurs ou les détenteurs de droits externes. [Voir Informations légales.](#)

### **Terms of use**

The ETH Library is the provider of the digitised journals. It does not own any copyrights to the journals and is not responsible for their content. The rights usually lie with the publishers or the external rights holders. [See Legal notice.](#)

**Download PDF:** 13.03.2025

**ETH-Bibliothek Zürich, E-Periodica, <https://www.e-periodica.ch>**

Urner und Tessiner Granite liefern in jeder Bearbeitungsart

**MICHELE ANTONINI & Co., Schweizerische Granitwerke**

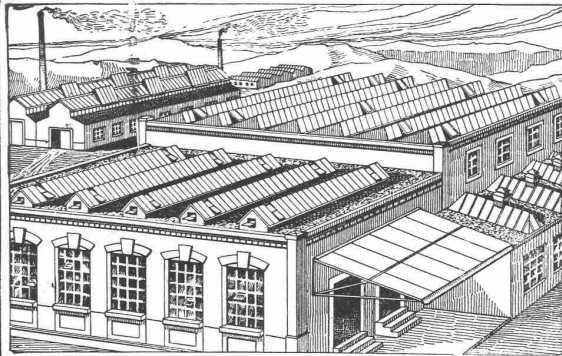
**CRESCIANO** (Inhaber: Michele & Giovanni Antonini) — Uebernehmer der Liegenschaften der ehem. A.-G. Schweiz. Granitwerke Bellinzona — **Einzige** Besitzer der **dunklen Granite und weissen Marmor von Castione**. **Maschinelle Bearbeitung, Polier- und Sägewerk.**

b. Stat. Osogna (Geleiseanschluss)

**WASSEN** (Kanton Uri)

Bureau in **Bellinzona** und **Wassen** Telephon und Telegramme: Antonini } Bellinzona  
Wassen

**Glasdächer u. Dachoberlichter**



in kittlosen Systemen  
Einfache u. doppelte Verglasung  
Schweizer. u. ausländische Patente  
Sämtliche Spenglerarbeiten für Fabrikbauten

**Glasdachwerke SimonKulli, Olten**

Mechanische Bauspenglerei  
Schweizer Firma — Gegründet 1854  
Auf Wunsch Ingenieurbesuch.

**Eiserne Röhren**

in jeder Grösse für  
Hochdruck - Wasserleitungen  
Turbinenanlagen  
Luftdruckleitungen und Ventilationsröhren, Bogen Formstücke  
Reduktionen, T-Stücke etc.  
Bohrröhren f. Tiefbohrungen  
Blechreservoirs  
Blechkamine etc.  
fabriziert und liefert  
**Röhrenfabrik**

**L. Wild, Muri**

(Aargau).  
Lager in gusseisernen u. Mannesmann-Muffenrohr und Flanschrohr, Turbinen, Schieber.

**Aluminiumschweisswerk A.-G. Schlieren**

empfeilt sich Fabriken, Chem. Industrien, Färbereien, Brauereien etc. für fachgemässe Ausführung von

**Aluminiumbehältern jeder Art, Apparatenbau**

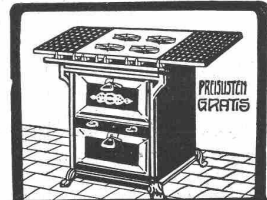
speziell für chem. Industrie, Kühl- und Wärme-Apparate, Rührwerke etc.

**Aluminium in Spezialqualitäten**

als Ersatz für

- |                                |  |                                |  |
|--------------------------------|--|--------------------------------|--|
| Kupfer-<br>Messing-<br>Nickel- | } Walzen<br>Röhren<br>Bottiche<br>Schapfen | Kupfer-<br>Messing-<br>Nickel- | } Autoklaven<br>Tanks<br>Lagerfässer<br>Reservoirs |
|--------------------------------|--|--------------------------------|--|

Ingenieurbesuch kostenlos.



**OFENFABRIK SURSEE**

**GASHERDE IN ALLEN GRÖSSEN**

Nachweisbar  
sparsamste  
leistungsfähigste  
aller Systeme



GESELLSCHAFT DER LUDW. VON ROLL'SCHEN EISENWERKE  
· FILIALE: **EISENWERK CLUS** KT. SOLOTHURN ·



**CLUSER HEIZKESSEL**

für Warmwasser- und Niederdruck-Dampfheizung sowie für gewerbliche Anlagen.

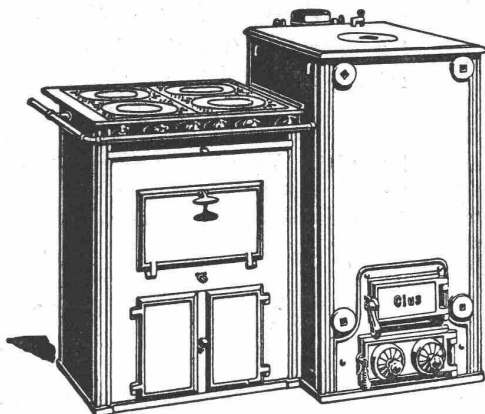
Bewährtes System.

Einfache Bauart und Aufstellung.

Bequeme Reinigung während dem Betriebe.

**Radiatoren, 55 verschiedene Modelle.**

Rippenröhren und Rippenheizkörper, Wärmeplatten, Ventile, Formstücke, gusseiserne und schmiedeiserne Flanschen.



Man verlange Broschüre Nr. 113 über Cluser Centralheizungsartikel.

Zu beziehen durch die Installationsfirmen.

# Eisenkonstruktionen

Brücken, Hochbauten, Masten, Gasbehälter  
Reservoirs, Krane, eiserne Fenster etc.

## Wartmann, Vallette & Cie., Brugg.

### Gusseiserne Schienenplatten

:: System Hanomag, D. R. P. und D. R. G. ::

für billige und zweckentsprechende Gleisanlagen in **Werkstätten aller Art**, wie **Lokomotivschuppen, Eisenbahnwerkstätten, Lokomotiv- und Waggonfabriken, Werften, Maschinenfabriken, Schlachthäusern** usw. liefert für Süddeutschland und die Schweiz

### Joseph Vögele, Mannheim

Abteilung Memagwerk

Ia. komprimierte und abgedrehte, blanke



### Vereinigte Drahtwerke A.-G., Biel

Blank und präzis gezogene



jeder Art in Eisen und Stahl.

Kaltgewalzte Eisen- und Stahlbänder bis 300 mm Breite.  
Schlackenfreies Verpackungsbandeisen.

Grosser Ausstellungspreis Schweizer. Landesausstellung Bern 1914



GESELLSCHAFT DER LUDW. VON ROLL'SCHEN EISENWERKE

: FILIALE: EISENWERK CLUS KT. SOLOTHURN :



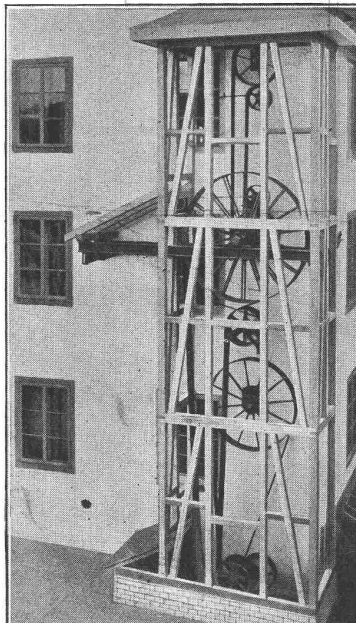
Ausführungsrecht für die Schweiz  
der

## PATENT- LENIX- GETRIEBE

Sparen Vorgelege, Kraft, Riemen  
und Platz.

Lenixrollen auf Kugellagern.

Man verlange Prospekt.



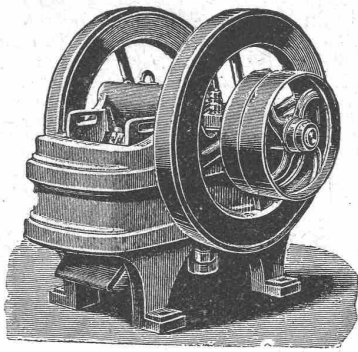
Umänderung einer stehenden Welle mit konischen Rädern in vertikale Lenix-Riementriebe in einer Baumwollweberei

Direkter Antrieb bei grössten  
Uebersetzungs-Verhältnissen und  
kleinsten Achsendistanzen.

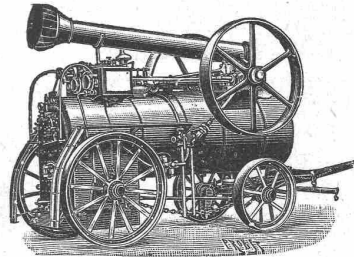
Innert 5 Jahren über 1700 Lenix-  
apparate geliefert für Ueber-  
tragungen bis 500 PS und Ueber-  
setzungs-Verhältnisse bis 1 : 25

Komplette Transmissionsanlagen  
für alle Industriezweige in moderner  
Ausführung mit Ringschmierlagern oder  
Kugellagern.

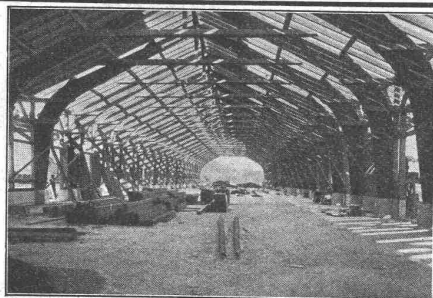
Bennkupplungen.



**Verkauf u. Vermietung**  
**Steinbrecher, Sortiermaschinen**  
**Waschmaschinen**  
**Lokomobilen**  
**Benzinmotoren**  
**Elektromotoren**



**Fritz Marti A.-G. Bern**



Gutschuppen der S. B. B. in Biel.

**Neue Holzbauweisen „Syst. Hetzer“**

Patente in allen Kulturstaaten.

Gebogene Dachbinder-Systeme und andere Trag-Konstruktionen aller Art.

Statisch einwandfreie Konstruktion, rasche Herstellung und Montierung, Billigkeit, Einfachheit, Dauerhaftigkeit

Patentinhaber für die Schweiz:

**Schweizerische Aktiengesellschaft für Hetzer'sche Holzbauweisen in Zürich**

Projektierungen

Offertstellung

Bauausführung

Telephon 8402 — Kaspar Escherhaus



**LANDIS & GYR A.-G.**

**ZUG**

**ELEKTRIZITÄTSZÄHLER**

TARIFAPPARATE FERRARIS-WATTMETER

ZEIT- & SPERRSCHALTER STROMBEGRENZER EICHLANLAGEN



Schweizerische Landesausstellung 1914:  
 1 goldene und 2 silberne Medaillen.

Zürich: Fietz & Leuthold, Baugeschäft  
 Winterthur: J. Häring, Baugeschäft  
 Andelfingen: E. Landolt-Frey, Baugeschäft  
 Neuhausen: Joseph Albrecht, Baumeister

**Das Ideal aller Gerüste (ohne Stangen)**

ist das

**Blitz-Gerüst**

System E. Schärer.

Ungehindert freier Verkehr bei Gebäude-Renovationen  
 Neu- und Umbauten.

**Mietweise Abgabe von Trägern an Baumeister.**

Mietweise Erstellung kompletter Gerüstungen  
 durch die Konzessionäre:

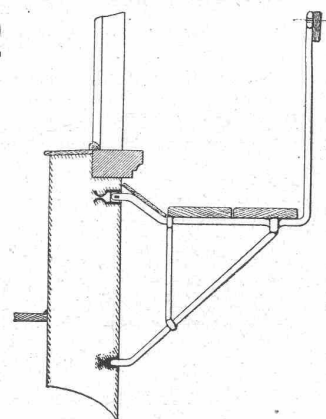
Bern: G. Rieser, Baugeschäft  
 Gené: Ed. Cuénod, S. A., Entrepreneur  
 Luzern: E. Berger, Baugeschäft

Herisau: Joh. Müller, Baumeister  
 St. Gallen: Gschwend, Stegrist & Cie., Baugeschäft  
 Rheinfelden: Fritz Schär, Baugeschäft  
 Olten: Otto Ehrensperger, Baugeschäft

Weitere Lizenzen werden abgegeben, Nähere Auskunft durch die

**Schweizerische Gerüst-Gesellschaft A.-G., Zürich 7**

Steinwiesstrasse 86 — Telephon 2134 — Telegramm-Adresse: „Blitzgerüst“.

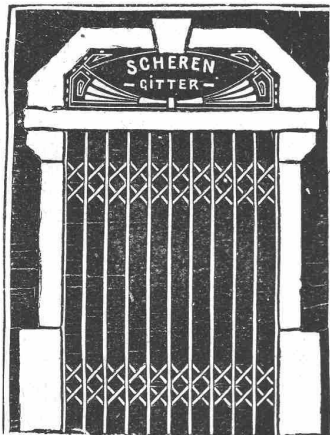


Blitz-Träger No. 1. Ca. 1:33.

Bei Bestellungen wolle man sich auf die „Schweizerische Bauzeitung“ beziehen.

## Steinbrech - Maschine

Grösse 2, sehr gut erhalten, erst seit 6 Monaten in Betrieb, wegen Anschaffung einer grösseren Brech-Anlage zu verkaufen. Gefl. Anfragen unter „Steinbrecher“ 7095 befördert das Annoncen-Bureau von Anton Löpf, St. Gallen.



## E. Rüegg

Zürich 1

Friedhofgasse-Hohepromenade

Telephon 12297

### Mech. Schlosserei

Eisenkonstruktionen

Scherengitter, Storren  
etc. in solider Ausführung

Kochherd-Fabrikation

Reparaturen

Autogene Schweissanlage



## Staub- und rissfreie Zement - Fussböden

können nur unter Verwendung von **D. K. G. Stahlestrich** und **D. K. G. Fugenleisten** hergestellt werden. Enorme Widerstandsfähigkeit, angenehmes Aussehen, wasserdicht und hygienisch. Zweckmässigste und billigste Fussböden für Industriebauten aller Art, sowie für Eisenbahnbauten, Krankenhäuser, Schulen usw.

Prospekt und Muster kostenlos.

Alleinvertrieb durch **J. Louis Müller, Luzern.**

Lager und Verkaufsstelle

von

## Schäffer & Budenberg

G. m. b. H.

Maschinen- und Dampfkessel-  
Armaturenfabrik

befindet sich ab 1. Juli 1916

in Zürich, Stampfenbachstr. 61

(nächst Hauptbahnhof)

## In Turnhallen, Konzertsälen

und ähnliche Einrichtungen verwenden Sie unsern bewährten Pat.-Klappstuhl „Perfekt“. Bitte verlangen Sie Prospekt und Referenzen. Fabrikation von Stühlen aller Art. **Möbelfabrik A. Weiss A.-G., Mammern.**

## Stil. Teilhaber

Ein tüchtiger Geschäftsmann und früherer Fabrikant, in der Maschinen-Branche und Blechkannen-Industrie äusserst bewandert, wünscht sich aus allzu grosser Tätigkeit (seit 35 Jahren in Amerika) zurückzuziehen, um als stiller Teilhaber in einer erstklassigen Firma der erwähnten Branchen, oder als konsultierender Ingenieur tätig zu sein. Zürich bevorzugt. Offerten unter Chiffre Z. M. 3337 befördert die Annoncen-Expedition **Rudolf Mosse, Zürich, Limmatquai 34.**

Bekannte Fabrik für

## Hartzerkleinerungsanlagen

sucht

## tüchtigen Vertreter

für die Schweiz mit guten Beziehungen zu den betreffenden Industrien. Angebote unter Chiffre Z. C. 3353 befördert die Annoncen-Expedition **Rudolf Mosse, Zürich, Limmatquai 34.**

## Zu sofortigem Eintritt mehrere Techniker

Absolventen der Tiefbauabteilung einer Baugewerkschule, **geschickte Konstrukteure, flotte Zeichner mit wenigstens einjähriger Praxis** im Eisenbeton, event. auch Kriegsbeschädigte, **gesucht.** Schriftliche Offerten mit Lebenslauf, Gehaltsansprüche und Militärverhältnis an

**Carl Brandt, Berlin W. 9, Schellingstrasse Nr. 7.**

## PHOTOGRAPHIE

### Spezialität in Architektur-Aufnahmen

Techn. Konstruktionen, Intérieur, Maschinen etc.

Aufnahmen für Kataloge und Werke aller Art

**H. Wolf-Bender, Kappelergasse 16, Zürich**

Atelier für techn. Photographie

## A. Werner-Graf, Winterthur

Spezialgeschäft für Erstellung von

### Boden- u. Wandplatten-Belägen.

Kunstglasurplatten. Wandbrunnen.

Glasierte Schüttsteine.

Goldene Medaille Landesausstellung Bern 1914.

**S.I.A.****Stellen-Vermittlung des Schweiz. Ing.- und Arch.-Vereins, Tiefenhöfe 11, Zürich.**

(Bewerber wollen Anmeldebogen verlangen).

**S.I.A.****Schweiz: Bauzeichner** mit vollständiger Technikumsbildung, Bureau- und Baupraxis. **410****Ausland: Techniker** mit einiger Erfahrung im Eisenbetonbau. **400****Stellen suchen:****Elektro-Ingenieur**, 42 Jahre, Schweizer, dipl., in Montageleitung und Projekt vollständig erfahren, sofort. **883**Ferner: **Architekten, Ingenieure** und **Techniker** aller Branchen total 49.

## Tiefbauzeichner

**I. Kraft**nicht voll beschäftigt, **sucht Heimarbeit**. Offerten sub Z. L. 3186 befördert die Annoncen-Expedition**Rudolf Mosse, Zürich,**  
Limmatquai 34.

## Bautechniker

(Dipl. Winterthur), sauberer, gewandter Zeichner u. Konstrukteur und Berechnungen jeder Art, **sucht Stelle** auf Architektur- oder Baubureau auf Anfang oder Mitte August eventuell auch als Aushilfe. Offerten unter Chiffre Z. N. 3338 befördert die Annoncen-Expedition**Rudolf Mosse, Zürich,**  
Limmatquai 34.

## Junger Bautechniker

mit guten Zeugnissen, 3jähriger Bureau- und 5 Semester Technikum Winterthur, **sucht** während den Ferien, August und September, Beschäftigung. Offert. unter Chiffre Z. F. 3356 befördert die Annoncen-Expedition**Rudolf Mosse, Zürich,**

Limmatquai 34.

## Diplom-Ingenieur

(Elektrotechnische Abt. Karlsruhe), Schweizer, militärfrei, verheiratet, sprachgewandt, 4 Jahre Werkstatt- und Konstruktionsbureau-Praxis (1 Jahr Schweiz, 3 Jahre Amerika), Spezialist für Einphasen-Motoren, **sucht dauernde Stellung** als

## Betriebs-Ing.

bei elektrischer Bahn. Offerten unter Chiffre Z. H. 3383 befördert die Annoncen-Expedition

**Rudolf Mosse, Zürich,**  
Limmatquai 34.

## Ein Architekt und ein Bauführer

nach Deutschland zu sofortigem Eintritt **gesucht**. Nur ganz tüchtige, selbständige Bewerber werden berücksichtigt. Offerten unt. Chiffre Z. A. 3401 befördert die Annoncen-Expedition**Rudolf Mosse, Zürich,**  
Limmatquai 34.

## Erfahrener Bauingenieur-Bauführer sucht per sofort Stellung.

Prima Zeugnisse. Offerten unter Chiffre Z. W. 3397 befördert die Annoncen-Expedition

**Rudolf Mosse, Zürich,**  
Limmatquai 34.

## Ingenieur

Akademiker, im Kompressoren- und Vakuumpumpenbau durchaus erfahren, zu bald. Eintr. **gesucht**. Bewerber müssen mehrjährige Erfahrung im Kompressorenbau besitzen und mit der Erledigung der technischen Korrespondenz vollständig vertraut sein. Gehaltsansprüche und Zeugnisabschriften sind der Bewerbung beizufügen.**Karl Wittig, Maschinefabr.**  
Zell i. W. (Baden).

## Gesucht

gebild. Interessent, tüchtig in Eisenbeton, für eine event. zu erweiternde Zementwarenfabrik d. Ostschweiz, mit Kapitalbeteiligung. Günstig für jüngere Kraft. Anfragen unt. Chiffre Z. H. 3233 befördert die Annoncen-Expedition

**Rudolf Mosse, Zürich,**  
Limmatquai 34.

## Gesucht

nach Oesterreich:

Junger

## Tiefbautechniker

guter Zeichner mit etwas Bureau- und Baupraxis, w. möglich auch in Eisenbeton. Offerte mit Gehaltsangabe an die

**Oesterreichische Hoch- und Tiefbaugesellschaft  
Graz (Steiermark).**Für ein technisches Büro in **Essen** wird auf sofort ein junger

## Diplom-Ingenieur

(Wasserbauer) sowie ein

## Tiefbautechniker

gesucht. Bewerbungen mit Angabe der Gehaltsansprüche unter Chiffre **Z. D. 3354** befördert die Annoncen-Expedition**Rudolf Mosse, Zürich,**  
Limmatquai 34.

## ARCHITEKT

Schweizer, Technikum, Hochschule München, flotter Entwerfer und Darsteller von Aussen- und Innengestaltungen und in Eisenbeton, grosse vielseitige Praxis und Ia. Referenzen bekannter Firmen des In- und Auslandes, zuletzt bei bekannter Autorität a. d. Gebiete d. Kleinwohnungswesens u. Städtebaues in Deutschl. tätig, **sucht sofort Stellung**. Gefl. Offerten unt. Z. C. 3403 befördert**Rudolf Mosse, Zürich,**

## Jeune Ingénieur civil

du Polytechnicum de Zurich **cherche emploi**, dans entreprise, Chemin de fer, Béton armé, hydraulique etc. Adresser les offres sous chiffres Z. K. 3360 à l'agence de publicité**Rudolf Mosse, Zürich,**  
Limmatquai 34.

## Welche elektrotechn. Firma

hätte Interesse, mit **Hochschul-Professor** in Verbindung zu treten? Begutachtung und Ausarbeitung elektrotechnisch. Fragen. Wissenschaftliche Beratung. Abtretung von Erfindungen. Gefl. Anfragen unter Chiffre Z. O. 3139 befördert die Annoncen-Expedition**Rudolf Mosse, Zürich,**  
Limmatquai 34.

## Benzinmotor

Marke „Lokomotivfabrik“, ca. 7 PS, wie neu, **billig zu verkaufen**. Offerten unter Chiffre N. 2851 an die **Publicitas A.-G.** (Haasenstein & Vogler) **Luzern.**

## Für 3 Doppelwohnhäuser in Zürich sind die Schreiner- arbeiten

sofort zu vergeben.

Nur solide Firmen für saubere Arbeiten wollen sich melden unt. Chiff. Z. Z. 3025 an die Annoncen-Expedition **Rudolf Mosse, Zürich,**  
Limmatquai 34.

Nachdem

## Hafer

kaum erhältlich, empfehlen wir als besten Ersatz für Pferdefütterung ::

## Johannisbrot.

**Naef, Schneider & Cie. A.-G., Thun.**  
(Probesendungen v. 100 Kilo an).**Patentanwalt**  
Dipl.-Ing. **Hch. Riese**  
Zürich  
Limmatquai 34.  
Rudolph Mosse-Haus.

Tüchtiger

## Bauzeichner gesucht

in Architekturbureau. Präzise Angaben über bisherige Tätigkeit, Militärverhältnis, Gehaltsanspr., nebst Zeugniskopien unter Chiffre Z. K. 3410 befördert die Annoncen-Expedition

**Rudolf Mosse, Zürich,**  
Limmatquai 34.

## Baumaterialienfabrik

m. Geleiseanschluss wünscht neuen gangbaren

## Artikel

aufzunehmen.

## Ingenieure und Architekten

werden um Vorschläge gebeten. Offerten unter Z. O. 3389 an die Annoncen-Expedition

**Rudolf Mosse, Zürich,**  
Limmatquai 34.

## Patentverkauf oder Lizenzabgabe

Die Inhaberin des Schweizer Patentes Nr. 66573 betreffend:

## Verbrennungskraft- maschine

wünscht mit schweizerischen Fabrikanten in Verbindung zu treten behufs Verkaufs des Patentes, beziehungsweise Abgabe der Lizenz für die Schweiz, zwecks Fabrikation des Patentgegenstandes in der Schweiz. — Reflektanten belieben sich um weitere Auskunft zu wenden an das Patentanwaltsbureau **E. Blum & Co.,** Bahnhofstrasse 74, **Zürich 1.**

## Patentverkauf oder Lizenzabgabe

Die Inhaberin des Schweizer Patentes Nr. 67511 betreffend:

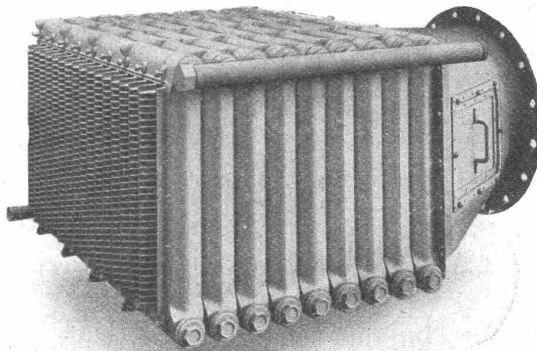
## Locomotive à vapeur

wünscht mit schweizerischen Fabrikanten in Verbindung zu treten behufs Verkaufs des Patentes, beziehungsweise Abgabe der Lizenz für die Schweiz, zwecks Fabrikation des Patentgegenstandes in der Schweiz. — Reflektanten belieben sich um weitere Auskunft zu wenden an das Patentanwaltsbureau **E. Blum & Co.,** Bahnhofstrasse 74, **Zürich 1.**Alleinige Inseratenannahmestelle der „Schweizerischen Bauzeitung“ ist die Firma **Rudolf Mosse, Zürich** und ihre sämtlichen Filialen im In- und Ausland.

# GEBRÜDER SULZER AKTIENGESELLSCHAFT

## SENDRIC

Luft- und Gaskühler für industrielle Zwecke



Sendric-Apparat zum Kühlen von Gasen mittelst kalten Wassers. (Linke Haube abgenommen).

### Vorzüge:

Sehr gedrängte Bauart — Dauerhaftigkeit, da aus Gusseisen — Kein Durchrosten — Kleine Anlage- und Betriebskosten — Kleine Widerstände, daher geringer Kraftverbrauch — Rasche Liefermöglichkeit.

### Anwendungsgebiete:

Sendric-Apparate zur Erwärmung und Kühlung von Luft für Luftheizungen und Lüftungsanlagen — Sendric-Apparate für Fabriken, Trockeneinrichtungen, Entnebelungsanlagen und Textilmaschinen — Sendric-Apparate zum Erwärmen und Kühlen von Flüssigkeiten aller Art — Sendric-Dampfkondensatoren — Sendric-Warmwasser- und Dampferzeugungsapparate zur Ausnützung der Rauchgaswärme von Dampfkesseln, Schmelzöfen, der Abhitze von Retortenöfen in Gasanstalten, etc.

Patente in allen Hauptstaaten — Modelle deponiert.

Architekten, Installateure, etc. erhalten Drucksachen auf Wunsch kostenlos zugesandt.

# WINTERTHUR.