

Zeitschrift: Schweizerische Bauzeitung
Herausgeber: Verlags-AG der akademischen technischen Vereine
Band: 67/68 (1916)
Heft: 12

Werbung

Nutzungsbedingungen

Die ETH-Bibliothek ist die Anbieterin der digitalisierten Zeitschriften. Sie besitzt keine Urheberrechte an den Zeitschriften und ist nicht verantwortlich für deren Inhalte. Die Rechte liegen in der Regel bei den Herausgebern beziehungsweise den externen Rechteinhabern. [Siehe Rechtliche Hinweise.](#)

Conditions d'utilisation

L'ETH Library est le fournisseur des revues numérisées. Elle ne détient aucun droit d'auteur sur les revues et n'est pas responsable de leur contenu. En règle générale, les droits sont détenus par les éditeurs ou les détenteurs de droits externes. [Voir Informations légales.](#)

Terms of use

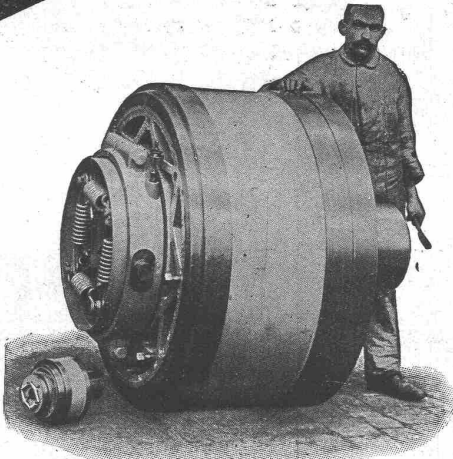
The ETH Library is the provider of the digitised journals. It does not own any copyrights to the journals and is not responsible for their content. The rights usually lie with the publishers or the external rights holders. [See Legal notice.](#)

Download PDF: 13.03.2025

ETH-Bibliothek Zürich, E-Periodica, <https://www.e-periodica.ch>

BENN KUPPLUNG

Patentiert in allen Industriestaaten
und überall als die **beste zuverlässigste** Reibungskupplung anerkannt.



Benn Kupplung Nr. 12 für 600 PS
geliefert in eine Zementfabrik.

Reibungsflächen Eisen auf Eisen
Keine Holzbacken
Reibungsflächen laufen in Oel
Vollständig geschlossen
Reibungsflächen scheibenförmig
Keine vorstehenden Teile

Zum Ein- oder Ausrücken bei jeder Kraft und Geschwindigkeit während
des Betriebes.

TRANSMISSIONEN

KOMPLETTE ANLAGEN FÜR ALLE INDUSTRIEZWEIGE.

„LENIX“-Patent-Spannrollengetriebe.
Ausführungsrecht für die Schweiz.

SELLERSLAGER mit RINGSCHMIERUNG, mit herausnehmbarer unterer Laufschaale, Patent als
Stehlager, Hängelager, Wand- und Säulen-Konsollager.
FESTE STEHLAGER mit RINGSCHMIERUNG und herausnehmbaren Weissmetall- oder Bronze-
schalen für Massiv- und Hohlwellen.

GESELLSCHAFT der L. v. ROLL^{SCHE} EISENWERKE
EISENWERK GLUS.

Teermakadam - Beläge

für

Strassen — Trottoirs — Bahnhofsperrons

Staubfrei ·· Schlammfrei ·· Stets trocken ·· Geräuschlos

Mehrere 100000 m² eingebaut

Prospekte :: Offerten :: Referenzen

Schweizerische Strassenbau-Unternehmung A.-G.

Aeberli-Makadam- und Asphaltwerke

Solothurn Telephone 6.33

Vertreter in Bern, St. Gallen, Luzern, Zürich.

Telephone 48.44 3231 2102 91.40

WILH.
BAUMANN
HORGEN



Rolladen. Rolljalousien.
Jalousieladen. Rollschutzwände

Gegründet
1860



Wasserdurchlässige Stellen in Böden
und Wandputz werden mit schnell-
bindender „SIKA“ verdichtet.

Chem. Bau-techn. Artikel

SIKA für staubtrockene **Abdichtung** von Zement, Kalkputz, Beton
etc., widersteht einem Wasserdruck von über 6 Atm. = 60 m.
PURIGO für Reinigung aller Art, Härtung von Natur-, Kunststein,
Mörtelmassen etc., schützt gegen starke Reagenzien.
CONSERVADO (farb- und geruchlos) zur Konservierung
und Dichtung von Putz (Wetterfassaden)
und Gesteinen mittels Eintränkung.

IGAS-PRÄPARATE zu **Parkett-** und **Linoleumkitt**,
wie zu **Kitt-** und **Isolierzwecken**
aller Art (Gestein- und Zementmassen, Eisen u. a. m.). **Beständig** gegen
Wasser, Hitze, Mineral- u. allen **Fruchtsäuren, Alkalien, Ammoniak**.
(Verwendungszwecke angeben). Auf Wunsch führen wir die Arbeiten selbst
aus oder stellen Personal, und übernehmen weitgehendste **Garantien**.
Man verlange Prospekte und prima Referenzen.



Parketts etc.* in „IGAS“ zu verlegen,
einfach billigst

Fabrikation und Vertrieb: **Kasp. Winkler & Cie., Zürich 5** Telephone 7462.
Telegr.: SIKA.



Grasgefüllte
Wotan-Lampen

*Neueste,
sofort lieferbare Typen:*

25 Watt · 100-130 Volt,
40 Watt · 140-165 Volt,
60 Watt · 200-230 Volt.

Siemens-Schuckertwerke - Zweigbureau Zürich

Gewerbebank Zürich A.-G.

Rämistrasse 23, Ecke Waldmannstrasse — Gegründet 1868.

Verzinsung von Geldeinlagen

1. in laufender Rechnung nach Uebereinkunft
2. auf Einlagehefte mit weitgehendster Verfügbarkeit 4½%
3. gegen Obligationen mit Halbjahrescoupon 5% in Stücken von 250, 500, 1000 und 5000 Franken.

Besorgung aller bankgeschäftlichen Transaktionen.

Die Direktion.

Unser Institut wird durch die Schweiz. Revisionsgesellschaft A.-G. geprüft.

A.-G. „UNION“ in Biel, Fabrik in Mett
Erste schweiz. Fabrik für elektr. geschweisste Ketten. Pat. 27199

Ketten aller Art



für industrielle und landwirtschaftliche Zwecke.
Grösste Leistungsfähigkeit. Ketten von höchster Tragkraft.

NB. Handelsketten nur durch Eisenhandlungen zu beziehen.



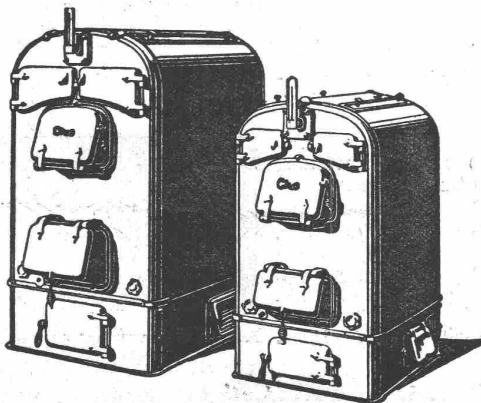
GESELLSCHAFT DER LUDW. VON ROLL'SCHEN EISENWERKE

FILIALE: EISENWERK CLUS KT. SOLOTHURN



CLUSER HEIZKESSEL

für Warmwasser- und Niederdruck-Dampfheizung, sowie für gewerbliche Anlagen



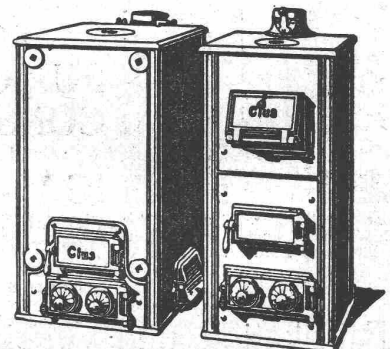
Bewährtes System.
Bequeme Reinigung
während dem Betriebe.

Radiatoren

55 verschiedene Modelle

Rippenröhren und Rippenheizkörper, Wärmeplatten, Ventile, Formstücke, Flanschen in Guss- und Schmiedeisen.

Zu beziehen
durch die Installationsfirmen.



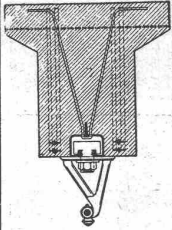
Jeder Architekt und Baumeister

sollte die

D. K. G. Ankerschienen

zur Befestigung v. **Transmissionen**, Rohrleitungen und sonstigen Gegenständen in Betonbauten kennen, weil diese die einzigen rationellen und modernen Befestigungsmittel sind. Sie gestatten ein nachträgliches Verschieben der Transmissionen nach Belieben und können als Armierungseisen ausgenutzt werden. Prospekte und Muster kostenlos.

Alleinvertrieb durch

J. Louis Müller, Luzern.

Von einer **Seilbahnanlage** eines ausser Betrieb gesetzten Steinbruchs in der Nähe Basels sind zu verkaufen:

ca. 1000 Meter Geleise

(75 cm Spurweite, 8 cm Schienenhöhe)

ca. 1000 eiserne Schwellen**ca. 150 Seilführungsrollen****16 Transportwagen**

(75 cm Spurweite, ca. 2500 kg Tragkraft)

2 dazu gehörende Seilwagen.

Offerten sind zu richten an Postfach 15 848, Basel.

Treibriemen-, Schlauch- und Gurten-Weberei**M. Wernecke, Stäfa**

Briefe: Münsterhof 14, Zürich — Telefon 3191

offert mit kurzer Lieferfrist:

Servus-Riemen

Baumwolle in Kameelhaar-Gewebe.

Best bewährt. Widerstandsfähig gegen äussere Einflüsse.

Eisenhoch- u. Brückenbau**Statiker, Konstrukteure und Anreisser**

finden dauernde Beschäftigung.

Eisenbau Wyhlen A.-G., Wyhlen, Baden bei Basel.

Der Gesamtauflage der heutigen Nummer liegt ein Prospekt der Firma **Julius Zintgraff**, Spezial-Fabrikation sanitärer Anlagen, **Köln**, bei, worauf wir unsere geschätzten Leser noch besonders aufmerksam machen möchten.

P. MOREL & CIE. ZÜRICH 1**Eisenbetonbau**

Projekte • Voranschläge • Ausführungspläne • Expertisen
Statische Berechnungen

PHOTOGRAPHIE**Spezialität in Architektur-Aufnahmen**

Techn. Konstruktionen, Intérieur, Maschinen etc.

Aufnahmen für Kataloge und Werke aller Art

H. Wolf-Bender, Kappelergasse 16, Zürich

Atelier für techn. Photographie

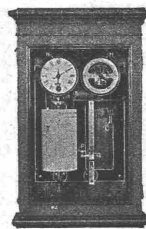
HASLER A.-G., BERN

vorm. Telegraphenwerkstätte von G. HASLER

Gegründet 1852

Wasserstands-Messer

in verschiedener Ausführung.



MAILAND 1906:

Grand Prix

BRÜSSEL 1910:

Grand Prix

BUENOS AIRES: Médaille d'Or

GRAND PRIX

Schweizerische Landesausstellung, Bern 1914

Freitragende

Innenwand

aus Patent-Wandplatten

+ Patent Nr. 68,760

Trocken versetzt, daher **schneller aufgestellt als jede andere Wand**. Bildet nach Auftragen des Verputzes ein **äusserst widerstandsfähiges Ganzes**, welches allen Anforderungen solider, moderner Bauweise gerecht wird.

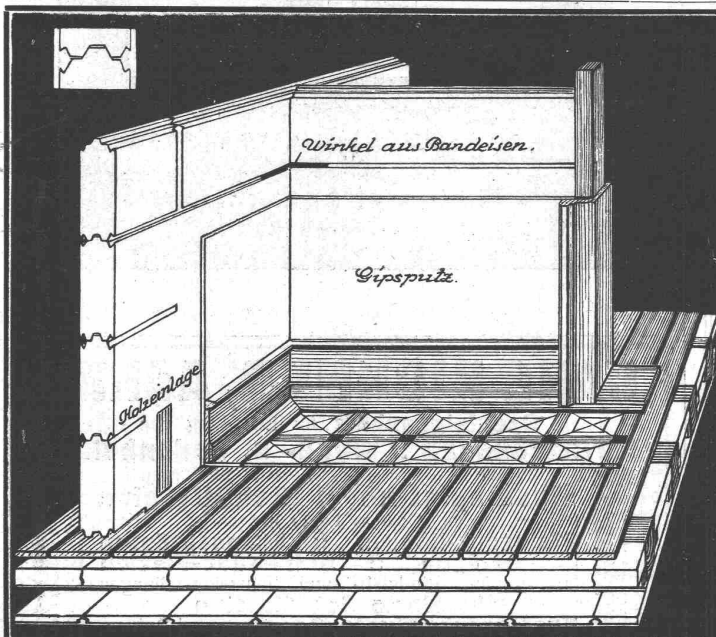
Rasch trocken**rissfrei****schalldämpfend****vorzüglich isolierend und feuersicher****nagelbar****sehr stabil****und billig.**

Plattengrösse 200 x 25 cm, in Stärken von 5, 7 und 10 cm (hohl und voll).

Prima Referenzen

Gips-Union A.-G., Zürich

Gesellschaft von 25 fusionierten Werken

Schweiz, Landesausstellung Bern 1914: **Goldene Medaille**



**AKTIENGESELLSCHAFT
STEHLE & GUTKNECHT**
Sulzer-Zentralheizungen
BASEL
Prima Referenzen

Patentanwalt
Dipl.-Ing. Hch. Riese
Zürich
Limmattalquai 34;
Rudolph Mosse-Haus.

KAEGI & EGLI
vorm. Ed. Schlaepfer & Co.
Elektrische Unternehmungen
ZÜRICH 2

Elektrische
Kraft-, Licht-, Heizungs-
Anlagen jeden Umfanges

Grosses Lager in
Beleuchtungskörpern
Elektromotoren
Bügeleisen etc. etc.

Elektromech. Werkstätte
für Neuanfertigungen
u. Reparaturen.

J. Schmidheiny & Cie
Heerbrugg (Kanton St. Gallen)

liefern
garantiert salpeterfreie

Backsteine aller Arten von grösster Druckfestigkeit. Festigkeit gemäss den Normalien des Schweizerischen Ingenieur- und Architekten-Vereins werden mindestens garantiert.

Poröse Steine und Platten für Scheidewände, Boden- und Wandbeläge. Sehr leichtes, nagelbares, vollständig schallsicheres Produkt. Bester u. billigster Ersatz für Kork etc.

Decken-Hohlkörper, System Simplex, Westphal, Pfeifer.

Bedachungsmaterialien in naturrot oder verschiedenen Farben engobiert. 10-jährige Garantie.

Referenzen, Muster und Prüfungsatteste stehen zur Verfügung.

Patentverwertung

Der Inhaber des schweizerischen Patentes Nr. 57503 vom 7. Nov. 1911, auf: „**Maschine zum Verkapseln von Flaschen oder andern Gefässen**“, wünscht das Patent zu verkaufen, in Lizenz zu geben oder anderweitige Vereinbarungen für die Fabrikation in der Schweiz einzugehen. — Anfragen befördert **H. Kirchofer** vormals Bourry-Séquin & Co., Ingenieur- und Patentanwaltsbureau in **Zürich 1**, Löwenstr. 51.

A. Werner-Graf, Winterthur
Spezialgeschäft für Erstellung von
Boden- u. Wandplatten-Belägen.

Kunstglasurplatten. Wandbrunnen.
Glasierte Schüttsteine.

Goldene Medaille Landesausstellung Bern 1914.

KITTLOSE GLASDÄCHER
FÜR
EINFACHE & DOPPELVERGLASUNG



GEWALZTE
System
EISENSPROSSE
,WEMA'

Martin Keller
ZÜRICH
Neu Seidenhof.

**Aluminiumwarenfabrik
Gontenschwil A.-G.**
Menziken (Aargau)
Fabrik-„Standard“-Marke

Aluminium

Riemenscheiben
Kochgeschirr, Sandguss
Stangen, Blech, Draht, Folien
Profile, Techn. Artikel
Präzisionsguss
Autogene Schweissung

Aluminium

CARL RICHNER, AARAU
Spezialgeschäft für Erstellung von
Terrazzoböden :: Wand- u. Bodenbeläge
mit weissen und farbigen glasierten Platten

Mosaikplatten :: Schüttsteine
Grosses Lager in:

Steinzeug-Röhren :: Einmachtopfen
Futtertrögen :: Stallboden-Platten
für Pferde-, Rindvieh- und Schweinestallungen
Glasierte Schüttsteine
Kesslersche Fluats, Gen.-Vertr. f. d. Schwz.

Für Betrieb und Einrichtungsvergrößerung unserer in Oesterreich (Kärnten) gelegenen

Drahtzieherei
wird durchaus erfahrener

Ingenieur

mit langjährigen Zeugnissen gesucht. Dauernde Anstellung bei guter Bezahlung. Offerten an

Unternehmung für Berg- und Wildbachverbauung Wien, I., Ebendorferstrasse 2.

Für Betrieb und Einrichtungsvergrößerung unserer in Oesterreich (Kärnten) gelegenen

Drahtzieherei wird durchaus erfahrener **Meister**

mit langjährigen Zeugnissen gesucht. Dauernde Anstellung bei guter Bezahlung. Offerten an

Unternehmung für Berg- und Wildbachverbauung Wien, I., Ebendorferstrasse 2.

Beteiligung an Baugeschäft

oder die

Uebernahme d. Leitung e. solchen

sucht seriöser, durchaus selbständiger Techniker (Schweizer) mit grosser Erfahrung im Hoch- und Tiefbau, gewandt im Verkehr mit Kundschaft, energisch und sicher auftretend. Offerten unter Chiffre O.B.1096 an Orell Füssli Annoncen, Bahnhofplatz 3, Bern

Gelegenheits-Elektro-Motoren u. Maschinen

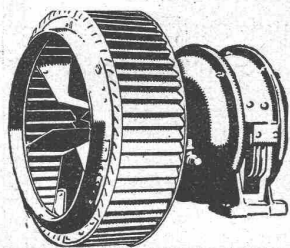
liefert mit Garantie
Elektro-Mechan.
Reparaturwerkstätte Zürich
Hardturmstr. 121, Zürich 5.
„Orion“.

G. Meidinger & Co., Basel

Spezialfabrik für Elektromotoren, elektrische Betriebe

Ventilatoren und Entstaubungs-Anlagen

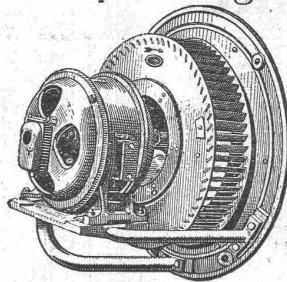
Zentrifugal-Ventilatoren für alle Bedürfnisse der Industrie, geräuschlos laufend, mit garantiert geringstem Kraftverbrauch
Luftfilter, Lüftungs- und Entstaubungs-Anlagen
Trocknungs-, Entnebelungs- u. Spänetransportanlagen



Hochdruck-Ventilatoren

für
Schmiedefeuer, Cupolöfen,
Schmelzöfen, Orgelgebläse.

Elektromotoren



Erfindungs-Patente
Marken-Muster- & Modell-Schutz im In- u. Ausland
H. KIRCHHOFER vormals
Bourry-Séquin & Co. ZÜRICH
1880.
Gegründet.

Lokomobil

10 PS, in gutem, betriebsfähigem Zustande

billig zu verkaufen

durch
Koch & Co., Basel
vorm. E. Baumberger & Koch.

Patentverkauf oder Lizenzabgabe

Der Inhaber des Schweizer Patentes Nr. 49756, betreffend:
„Verfahren zur Herstellung von Calciumcarbidformstücken“

wünscht mit schweizerischen Fabrikanten in Verbindung zu treten behufs Verkaufs des Patentes, beziehungsweise Abgabe der Lizenz für die Schweiz, zwecks Fabrikation des Patentgegenstandes in der Schweiz. — Reflektanten belieben sich um weitere Auskunft zu wenden an das Patentanwaltsbureau **E. Blum & Co.,** Bahnhofstrasse 74, Zürich 1.

Elektro-Motoren

von 3—200 PS

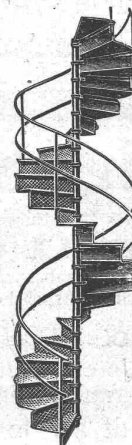
für Drehstrom, sofort greifbar. Anfragen unter Chiffre Z. M. 3612 an die Annoncen-Expedition

Rudolf Mosse, Zürich
Limmatquai 34.

Schmiedeiserne

Gerade-
Gewundene-
Wendel-

TREPPEN
Patente



Eisen- u. Blech-Konstruktionen

Biege-Arbeiten
für Grob- und Feinbleche

Kalt- u. Warm-Pressartikel

Gebr. Demuth, Baden

Bauingenieure

für Bureau und Bau zum baldigen Eintritt
gesucht.

Meldungen zu richten an

Siemens & Halske A.-G.

Elektrische Bahnabteilung

Berlin S.W., Schönebergerstrasse 3/4.

Maschinenfabrik in Winterthur

sucht

zu möglichst sofortigem Eintritt jüngeren diplomierten

Maschinen-Techniker

sowie einige jüngere, flotte

Zeichner

die eine Lehrzeit als solche hinter sich haben. Ausführliche Angebote mit Angaben über Gehaltsansprüche, Eintrittstermin etc. unter Chiffre Z. K. 4035 befördert die Annoncen-Exped. **Rudolf Mosse, Zürich, Limmatquai 34.**

Wir suchen mehrere Techniker

zur Konstruktion von Werkzeugen, Einrichtungen und Spezialarbeitsmaschinen. Auch Kriegsbeschädigte wollen sich melden. Angebote mit Angabe des Bildungsganges, der bisher. Tätigkeit, Gehaltsansprüche, Lebenslauf und Bild an

**Gebrüder Junghans A.-G., Uhrenfabriken
Schramberg (Schwarzwald).**

Tüchtige Statiker

für unser Konstruktionsbureau

gesucht.

Bewerbungen mit Zeugnisabschriften, Photographie und Gehaltsansprüchen an

Wayss & Freytag A.-G.

Unternehmung

für Beton- und Eisenbetonbauten

Neustadt an der Haardt.

Rote Melserplatten

(Verucano, Thonschiefer)

zu Kabelschutz, Treppentritten, Podestplatten, Gartenbeeinfassungsplatten, Böden i. Keller, Terrassen, Gartenwege u. Plätze, Mauerdeckel, frost- und säurefest, somit der beste Kabelschutz. Es empfiehlt sich **J. A. Ackermann, Plattenbruchgeschäft, Mels, Kt. St. Gallen.**

Junger

Elektro-Ingenieur

(Absolvent der E. T. H.), gesucht für das Laboratorium einer schweiz. elektrotechnischen Fabrik. — Ausführliche Offerten mit Angabe der Gehaltsansprüche unter Chiffre Z. D. 4079 befördert die Annoncen-Expedition **Rudolf Mosse, Zürich, Limmatquai 34.**

Maschinen-Fachmann

mit Hochschulbildung, der den Betrieb einer Maschinenfabrik für Textilmaschinenbau, Giesserei, Dampfturbinen und Dampfmaschinen theoretisch wie praktisch glänzend organisieren könnte, vollständig selbständiger, energischer Herr, der sich über bisherige ähnliche Tätigkeit, Erfolge ausweisen kann, für dauernden Posten nach Deutschland **gesucht.** Absolute Diskretion. Offerten unter Chiffre Z. J. 3984 befördert die Annoncen-Expedition **Rudolf Mosse, Zürich, Limmatquai.**

Mehrere

Eisenbeton-Ingenieure

mit mindestens einjähriger Beton-Praxis in dauernd angenehme Stellung nach Wien

gesucht

von Bauunternehmung

die bereits Schweizer beschäftigt. Angebote unter Chiffre

W. F. 8366 an die Annoncen-Exped.

Rudolf Mosse, Wien I., Seilerstätte 2.

S.I.A.

Stellen-Vermittlung des Schweiz. Ing.- und Arch.-Vereins, Tiefenhöfe 11, Zürich.

(Bewerber wollen Anmeldebogen verlangen).

S.I.A.

Ausland: Elektro-Ingenieur mit langjähriger Erfahrung in Projekt und Bau von bedeutenden hydro-elektrischen Anlagen. 412
Betriebsleiter der Metallwarenbranche (Schmiedeabteilung), durch-

aus selbständige Lebensstellung. 422
Tiefbautechniker, in statischen Berechnungen und Aufzeichnen von Eisenkonstruktionen bewandert. 428

Stellen suchen:

Architekten, Ingenieure und Techniker aller Branchen, total 38.

Kulturingenieur

selbständig in Bureau und Feld, mit mehrjähriger Praxis; **sucht auf Anfang Novbr. Anstellung oder Uebernahme v. Arbeiten.** Offerten sub Chiffre Z.U. 3895 an die Annoncen-Expedition
Rudolf Mosse, Zürich, Limmatquai 34.

Tücht. Tiefbauzeichner

mit Bureauarbeit vertraut und 3 Semestern Technikum, **wünscht gute Anstellung.** Offerten unter Chiffre Z.O. 4039 befördert die Annoncen-Expedition
Rudolf Mosse, Zürich, Limmatquai 34.

Diplomierter

Tiefbautechniker

mit Geometer-Schule und Praxis **sucht per sofort oder später Stelle.** Offerten unter Chiffre Z.F. 4006 befördert die Annoncen-Expedition
Rudolf Mosse, Zürich, Limmatquai 34.

Masch.-Ing.

Absolvent der Eidg. Techn. Hochschule, praktisch und theoretisch erfahren im allgem. Maschinenbau, Explosionsmotoren, Lastwagenbau, Giessereibetrieb, **sucht selbständige Stellung** in Bureau oder Betrieb. 3 Jahre Praxis in Frankreich. Reiche Sprachkenntnisse. Eintritt nach Uebereinkunft. — Offerten unter Chiffre Z.E. 4005 befördert die Annoncen-Expedition.
Rudolf Mosse, Zürich, Limmatquai 34.

Schlosserlehrling

Jüngling, 16jährig, kräftig, **sucht das Schlosserhandwerk gründlich zu erlernen bei tüchtigem Meister, Familienanschluss erwünscht.** — Offerten mit Bedingungen an **Haefeli, Av. Mail 4, Genf.**

Bauzeichner

tüchtig im Entw. u. Ausführung, **sucht Stelle.** Off. u. Z. O. 4089 an **Rudolf Mosse, Zürich.**

Volontär

mit guten zeichnerischen Anlagen auf bekanntes zürcherisches **Architekturbureau** zu sofortigem Eintritt **gesucht.** Offerten unter Chiffre Z.H. 4083 befördert die Annoncen-Expedition
Rudolf Mosse, Zürich, Limmatquai 34.

Hochbautechniker

(Bauführer)
 Anfang d. 30iger, militärfrei, Zeich. u. Konstrukt. erf. in Anschlägen und Abrech., **sucht Stelle.** Gefl. Anfr. unt. Chiff. Zag. E. 143 an die Annoncen-Expedition
Rudolf Mosse, Bern, Marktgasse 15.

Bau-Ingenieur

mit voller Hochschulbildung und etwas Lehrerfahrung wird als Fachlehrer für unsere Bau-Ingenieur-Abteilung zum 15. Oktober d. J. **gesucht.** Bewerbungen mit den üblichen Unterlagen sind zu richten an die **Ingenieur-Akademie Wismar a. d. Ostsee.**

Contremaître

Petite usine électrochimique **cherche contremaître capable.** Adresser offres avec références sous chiff. Y. 25507 L **Publicitas, Lausanne.**

Gesucht

praktisch erfahrener und zeichnerisch gewandter

Bautechniker

in Baubureau per 1. November 1916. Offerten mit Angabe der bisherigen Tätigkeit und Gehaltsansprüchen unt. Chiff. Z.S. 4093 an die Annoncen-Expedition
Rudolf Mosse, Zürich, Limmatquai 34.

Unsere verehrten Leser

sind gebeten, die **Inserenten** unseres Blattes zu berücksichtigen und sich bei Anfragen und Bestellungen stets auf die

Schweiz. Bauzeitung

zu beziehen

Offerten werden gesucht

für Ausführung e. Tief-Brunnens zu einer grossen Grundwasserfassung. Nähere Angaben auf Anfragen unter Chiffre Z. B. 4002 an die Annoncen-Expedition
Rudolf Mosse, Zürich, Limmatquai 34.

Beton-Rund-Eisen

12 bis 34 Millimeter, ca. 100 Tonnen **zu verkaufen.**

Offert. mit Preisangabe unt. Chiff. P. 2296 an **Publicitas S.A., Neuchâtel.**

Zu verkaufen

kompletter Jahrgang 1910 der **Schweizer. Bauzeitung.** Offerten an **E. Felssli, Burgdorf.**

Reservoirs

von 15 bis 25 Kubikmeter, aus Eisenblech genietet, gebraucht, **zu verkaufen.** Offerten unter Chiffre Z. 25508 L. **Publicitas, Lausanne.**

Die Bürgergemeinde von **Monthey** wünscht gelegentlich ein

Drahtseil

(Schwebekabel) **zu kaufen** zum Transport von grossen Baumstämmen. Länge ungefähr 1000 Meter. Sich wenden an die **Bürgergemeinde-Verwaltung.**

Zu kaufen gesucht

gut erhaltene

Zweiseilbahn

mit einer Stundenleistung von 10 bis 15 Tonnen, Förderdistanz ca. 700 m. Aeusserste Offerte und Beschreibung der Anlage unter Chiffre Z.C. 4078 befördert die Annoncen-Expedition
Rudolf Mosse, Zürich, Limmatquai 34.

Zu kaufen gesucht

gebrauchte, guterhaltene und betriebsfähige, feuerlose

Lokomotive

Normalspur, 300 bis 400 PS, Dienstgewicht ca. 40 t. Ausführliche Angebote mit Angabe des Alters und aller technischen Daten an **Elektrizitätswerk Lonza, Basel.**

Patentverkauf oder Lizenzabgabe

Der Inhaber des Schweizer Patentes Nr. 37563, betreffend: **„Sammelbeckenanlage für Wasserkraftwerke“** wünscht mit schweizerischen Fabrikanten in Verbindung zu treten behufs Verkaufs des Patentes, beziehungsweise Abgabe der Lizenz für die Schweiz, zwecks Fabrikation des Patentgegenstandes in der Schweiz. — Reflektanten belieben sich um weitere Auskunft zu wenden an das Patentanwaltsbureau **E. Blum & Co., Bahnhofstrasse 74, Zürich 1.**

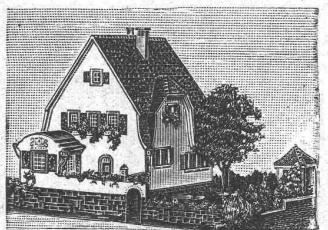


ARCHITEKT

FR. GLOR-KNOBEL
 GLARUS

EMPFIEHT SICH BESTENS FÜR ALLE EINSCHLÄGIGEN ARBEITEN WIE:

MASSIV-CHALET-ETERNIT-BAUTEN



MODELLE
 für Hoch- und Tiefbauten

H. Langmack

Atelier für Kartonmodelle.
 ZÜRICH, Forchstrasse 290

Prima Referenzen von Privaten und Behörden.

Aktiengesellschaft
Brown, Boveri & Cie.
 Baden (Schweiz)

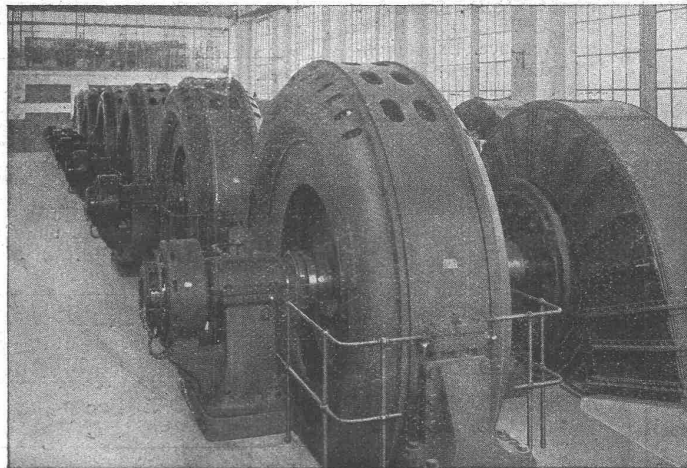
Bau und vollständige Ausrüstung elektrischer Zentralen

Schnell- und
 langsamlaufende
 Generatoren

Umformer

Transformatoren

Motoren
 für alle Antriebe.



Induktionsregler

Phasen-
 kompensatoren

Schnellregler

Schaltanlagen

Relais.

Wasserkraftzentrale Kallnach der Bernischen Kraftwerke A.G.
 6 Dreiph. Wechselstrom-Generatoren von je 2640 KVA.
 300 Umdr., 17 600 Volt, 40 Perioden.

LOCHER & C^{IE}, ZÜRICH (Schweiz)

Ingenieurbureau und Bauunternehmung für Hoch- und Tiefbau

Gegründet 1830

Telephon 2084 und 6229

Telegramme: Locherco

Schweiz. Landesausstellung Bern 1914:

Grosser Ausstellungspreis

Hallen- und

Lagerschuppenbauten

in Holzkonstruktion

bis 30 m freie Stützweite nach

System Locher & Cie.

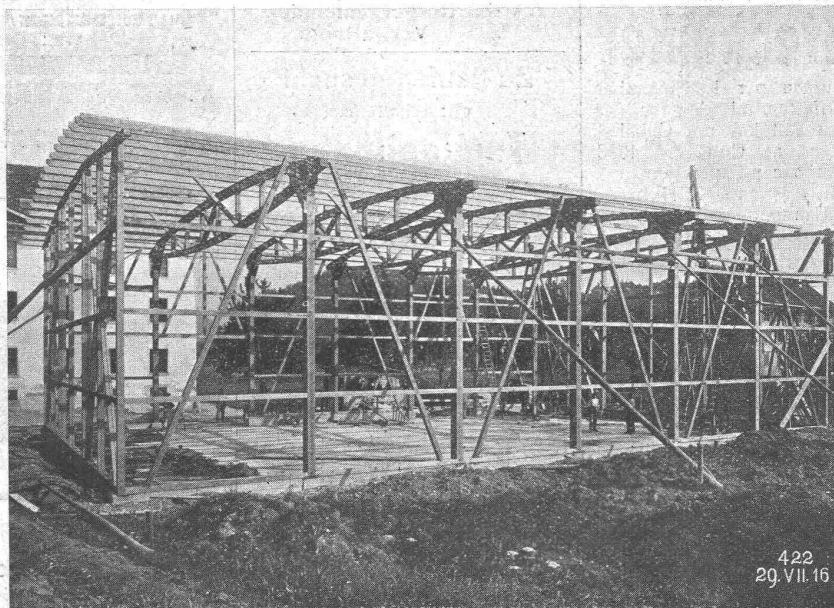
(Patent angemeldet)

Abstützung auf Holz, Mauerwerk,
 Eisenbeton oder Eisen.

In gegenwärtigen Zeitverhältnissen
 billigste Bauart bei

kürzester Bauzeit.

Projekt und Ausführung.



422
 29. VII. 16