

**Zeitschrift:** Schweizerische Bauzeitung  
**Herausgeber:** Verlags-AG der akademischen technischen Vereine  
**Band:** 67/68 (1916)  
**Heft:** 13

## **Werbung**

### **Nutzungsbedingungen**

Die ETH-Bibliothek ist die Anbieterin der digitalisierten Zeitschriften. Sie besitzt keine Urheberrechte an den Zeitschriften und ist nicht verantwortlich für deren Inhalte. Die Rechte liegen in der Regel bei den Herausgebern beziehungsweise den externen Rechteinhabern. [Siehe Rechtliche Hinweise.](#)

### **Conditions d'utilisation**

L'ETH Library est le fournisseur des revues numérisées. Elle ne détient aucun droit d'auteur sur les revues et n'est pas responsable de leur contenu. En règle générale, les droits sont détenus par les éditeurs ou les détenteurs de droits externes. [Voir Informations légales.](#)

### **Terms of use**

The ETH Library is the provider of the digitised journals. It does not own any copyrights to the journals and is not responsible for their content. The rights usually lie with the publishers or the external rights holders. [See Legal notice.](#)

**Download PDF:** 15.03.2025

**ETH-Bibliothek Zürich, E-Periodica, <https://www.e-periodica.ch>**

# Schweizerische Bauzeitung

**Abonnementspreis:**  
Schweiz 25 Fr. jährlich  
Ausland 30 Fr. jährlich

**Für Vereinsmitglieder:**  
Schweiz 20 Fr. jährlich  
Ausland 24 Fr. jährlich  
sofern beim Herausgeber  
abonniert wird

WOCHENSCHRIFT

FÜR BAU-, VERKEHRS- UND MASCHINENTECHNIK

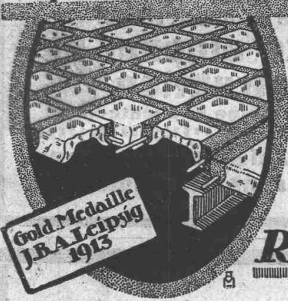
GEGRÜNDET VON A. WALDNER, ING. HERAUSGEBER A. JEGHER, ING., ZÜRICH  
Verlag des Herausgebers. — Kommissionsverlag: Rascher & Cie., Zürich und Leipzig  
ORGAN

**Insertionspreis:**  
4-gespalt. Petitzeile oder deren Raum . 30 Cts.  
Haupttitelseite: 50 Cts.  
Alleinige Inseraten-Annahme: Rudolf Mosse, Annoncen-Expedition, Zürich, Basel und deren Filialen und Agenturen

DES SCHWEIZ. ING.- & ARCHITEKTEN-VEREINS & DER GESELLSCHAFT EHEM. STUDIERENDER DER EIDG. TECHN. HOCHSCHULE.

## Eisenkonstruktionen Konstruktionswerkstätte Nidau (Bern) C. Wolf & Cie.

### Glas-Eisen-Beton



**SYSTEM KEPPLER  
Für Fußboden  
Dächer & Wände**

Große Tragfähigkeit. Billig in der Herstellung. Minimale Unterhaltungskosten. Feuerfester. Leicht zu reinigen. Kein Anstrich nötig.

Vertreter:  
**Rob. Loofer, Zürich**  
Badener-Str. 41

Kiesklebedächer, Holzzementdächer

Arosa, „Gema“ A.-G. Bergün

Landquart Wallenstadt Zuoz

Spezialgeschäft für flache Bedachungen

Weitgehende Garantie — Erste Referenzen

Ausgeführt: Kasernen Kloten, Spinnerei an der Lorze etc. etc.

### „Fides“

Treuhand - Vereinigung  
Zürich 1  
Bahnhofstrasse 69  
Absolut unabhängiges Institut  
Telegr.: „Fides“ — Tel. 102 87

Revisionen  
Buchhaltungs- und Betriebsorganisationen, Liquidationen, Sanierungen.  
Vermögens - Verwaltungen  
Konstituierung von Aktiengesellschaften i. In- und Auslande.  
Bildung u. Leitung v. Syndikaten.  
Beratung in Steuer- und Beteiligungs-Angelegenheiten.

Biebrich am Rhein.

Wir haben unseren Betrieb in allen Abteilungen aufrecht erhalten und sind daher auch während des Krieges für Lieferungen und Bau-Ausführungen leistungsfähig

**THONWERK BIEBRICH** Aktiengesellschaft

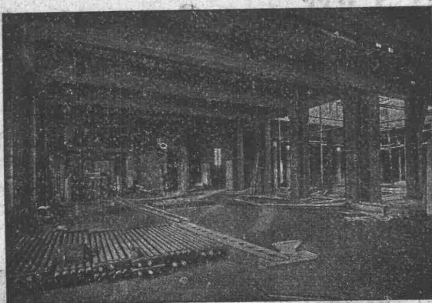
Chamottefabrik

Hochfeuerfeste u. säurebeständige Produkte

Bau kompletter Ofenanlagen

## Terner & Chopard, Ingenieurbureau, Zürich

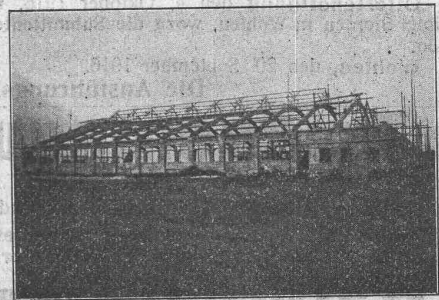
Eisenbetonbau im Hoch- und Tiefbau



Hotel Bellevue-Palace Bern im Bau. Rahmenbinder im Erdgeschoss.

Fundationen  
Brückenbau  
Wasserbauten  
Reservoirs, Silos  
Massivdecken  
nach eigenen bewährten Systemen  
Hochbauten  
aller Art

Spez.: Industriebau



Neue Reparaturwerkstätte der Lötschbergbahn in Bönigen im-Bau (arm. Beton in Verbindung mit Hetzerkonstruktion).

**Aus der Referenzliste ausgeführter Bauten:** Neues Aufnahmegebäude der S. B. B. in St. Gallen. Land- und forstwirtschaftliches Institut an der Eidgen. Techn. Hochschule Zürich. Ueberfahrtsbrücke der Bern-Lötschberg-Simplonbahn in Spiez. Transitpostgebäude der S. B. B. in Basel. Schulhaus-Neubauten im Letten der Stadt Zürich. Neues Tramdepot auf dem Dreispitz der Basler Strassenbahnen u. a. m.

Internationaler Ideen-Wettbewerb  
zur Erlangung von Entwürfen für  
einen Bebauungsplan der Stadt  
Zürich und ihrer Vororte

# Abänderungen d. Wettbewerbsprogrammes

Einlieferungsfrist: 31. Dezember 1917.

Für höchstens fünf Preise sind Fr. 65000.—  
ausgesetzt. Für Ankäufe in Teilbeträgen von  
mindestens Fr. 2500.— weitere Fr. 15000.—,  
die auch zur Erhöhung der Preise verwendet  
werden dürfen. — Für wenigstens fünf gute,  
weder prämierte noch angekaufte Arbeiten ist  
das Preisgericht ausserdem zu Belohnungen von  
je Fr. 2000.— ermächtigt. Diese Entwürfe  
bleiben im Eigentum der Verfasser.

Der Vorstand des Bauwesens I.

## Gemeinde Wohlen Drainage Brunnenmoos

### Konkurrenz-Eröffnung

über die

Lieferung von Materialien und Aus-  
führung der Bauarbeiten

1. **Zementrohrleitungen.** Liefern und verlegen der Röhren, 15 cm bis 40 cm lichte Weite. Total 1040 m.
2. **Schächte aus Zementröhren.** 60 cm bis 80 cm l. W., 10 Stück.
3. **Drainierleitungen aus Zement-Drainier-Röhren.** Liefern der Röhren franko Station Wohlen. 15 cm bis 25 cm l. W. Total 880 m.
4. **Drainierleitungen aus Tonröhren.** Liefern der Röhren franko Station Wohlen. 6 cm bis 12 cm lichte Weite. Total 14850 m.
5. **Tonröhren-Verbindungs-Stücke** franko Station Wohlen. 6 cm bis 25 cm lichte Weite. Total 210 Stück.
6. **Grabarbeiten für die Drainierleitungen** inklusive Rohrlegung. Total 15730 m.

**Auflage von Plan und Pflichtenheft** vom 25. September bis 2. Oktober 1916 bei Gemeindegassier Herrn Wiellisbach (Bureau: Gemeindegasse Wohlen) und Technisches Bureau A. Basler in Zofingen. Bezug der Eingabeformulare daselbst gegen Depositum von 3 Fr. Die Lieferung für Drainierrohre ist im Eingabeformular nicht enthalten, die Offerten sind speziell einzusenden.

**Eingaben** sind verschlossen bis 2. Oktober 1916 einzusenden an Bureau Basler in Zofingen.

**Offertenöffnung** den 4. Oktober 1916, nachmittags 3 Uhr, im Hotel Sternen in Wohlen, wozu die Submittenten höfl. eingeladen werden.

Wohlen, den 20. September 1916.

Die Ausführungskommission.

## Trockenlegung

Horizontale und vertikale

Isolierung bei Neubauten gegen Grundfeuchtigkeit  
Imprägnierung für Fassaden und Wetterseiten,  
Trockenlegung nasser Mauern

### Watproof-Amalgol

(Patent Flexer)

General-Depot und Verkauf:

**E. Krebs, vorm. Kaegi & Krebs, Zürich**

Man verlange Prospekt.

Telephon 10 953

## Drahtseilbahnen

Elektro-u. andere  
Hängebahnen  
Kettenbahnen  
Kabelkrane



**Kaiser & Co Maschinenfabrik  
Aktiengesellschaft, Cassel**

Vertreter: Fritz Marti A.-G., Bern

## ED. AERNI-LEUCH, Bern. Lichtpaus- u. Plandruckanstalt Heliographie :: Plandruck Zinkdruck

ein- u. mehrfarbig, nach Pausen od. direkt vom Original.  
**Lichtpausapparate eigener be-  
währter Konstruktion**

Vollständig neue, leistungsfähige Einrichtung.

Grosses Lager in Paus- u. Zeichnungspapieren.  
Billige Preise :: Gewissenhafte Bedienung.

## Gusseiserne Schienenplatten

:: System Hanomag, D. R. P. und D. R. G. ::

für billige und zweckentsprechende Gleis-  
anlagen in Werkstätten aller Art,  
wie Lokomotivschuppen, Eisenbahn-  
werkstätten, Lokomotiv- und Wag-  
gonfabriken, Werften, Maschinen-  
fabriken, Schlachthäusern usw. liefert  
für Süddeutschland und die Schweiz

### Joseph Vögele, Mannheim

Abteilung Memagwerk

## K. Schäffer

Lager und Verkaufsstelle

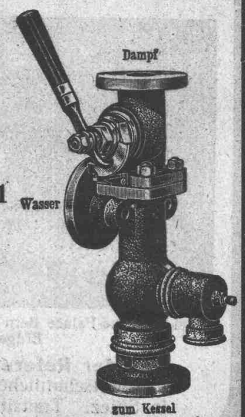
von

**Schäffer & Budenberg  
G. m. b. H.**

Zürich, Stampfenbachstr. 61



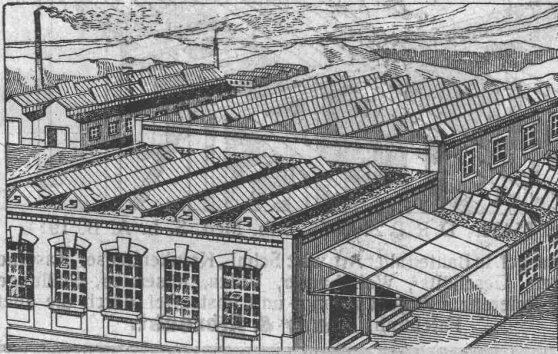
Manometer  
Thermometer  
Hähne  
Ventile  
Schieber  
Injektoren  
Wasserstände  
Pumpen



**Submissions-Anzeiger.**

Termin	Auskunftstelle	Ort	Gegenstand
26. Septbr.	Brenner & Stutz	Frauenfeld (Thurgau)	Diverse Umgebungsarbeiten zum Neubau der Kirche St. Johann in Kurzdorf.
28. „	Debrunner, Vorsteher	Mettendorf (Thurg.)	Erdbeugung (4400 m <sup>3</sup> ), Röhrendurchlässe, Bekiesung f. d. Güterzusammenlegung.
30. „	Gemeindeverwaltung	Aesch (Baselland)	Erstellung eines 680 m langen Waldweges im „Dick“.
1. Oktober	Kantonsingenieur	Luzern	Erd- und Felsaushub (1100 m <sup>3</sup> ), Mauerwerk, Uferpflasterungen zur Fischernbach-Verbauung in Kriens.
1. „	Gemeindepräsident	Haslen (Glarus)	Erstellung eines 1300 m langen Fahrweges am Stafel Auern, Alp Ennetseewen.
2. „	Kantonsingenieur	Zug	Korrektionsarbeiten an der Reuss bei Stadelmatt, Drälikon und Weidhof.
4. „	Kantonsingenieur	Glarus	Die Arbeiten zur Verbauung des Filzbaches in Filzbach (event. in zwei Losen).
10. „	Gemeinderat Käser	Oberflachs (Aargau)	Vermessung und Neueinteilung f. die Güterzusammenlegung in Kalenberg (8 ha).

**Glasdächer u. Dachoberlichter**



in kittlosen Systemen  
Einfache u. doppelte Verglasung  
Schweizer. u. ausländische Patente  
Sämtliche Spenglerarbeiten für  
Fabrikbauten

**Glasdachwerke  
Simon Kulli, Olten**

Mechanische Bauspenglerei  
Schweizer Firma — Gegründet 1854  
Auf Wunsch Ingenieurbesuch.

**PATENT-ANWÄLTE**  
**E. BLUM & C.** DIPL. INGENIEURE  
GEGRÜNDET 1878 · ZÜRICH · BAHNHOFSTR. 74

**KAEGI & EGLI**  
vorm. Ed. Schläpfer & C.  
Elektrische Unternehmungen  
**ZÜRICH 2**

Elektrische  
Kraft·Licht·Heizungs-  
Anlagen jeden Umfanges  
Grosses Lager in  
Beleuchtungskörpern  
Elektromotoren,  
Bügeleisen etc. etc.  
Elektromech. Werkstätte  
für Neuanfertigungen  
u. Reparaturen.

Wir empfehlen uns zur Reproduktion von  
Plänen jeder Art mit dem neuen Verfahren  
**Kartographia Winterthur A.-G.** „**Radiographie**“  
Kein Pausen notwendig.

**Heinrich Brändli, Horgen**

Asphalt-, Dachpappen- und Holzzementfabrik  
Telephon Nr. 38 liefert Telephon Nr. 38

**Asphalt-Isolierplatten**

für wasserdichte Eindeckungen bei: Eisenbahnen,  
Strassen, Hoch- und Tiefbauarbeiten, in nur  
prima Qualität, je nach Angabe der Verwendungsarten.  
Referenzen zu Diensten. — Fachmännische Ratschläge.  
Telegramme: Heinrich Brändli, Horgen.

**Kriegs-  
Carbolineum**  
zur Zeit bester von den  
Behörden verwendeter  
**Holzstrich**  
(braun nicht schwarz)  
liefert  
**Martin Keller,  
Zürich**  
Neu Seidenhof

**»SIA« ZÜRICH**  
BAHNHOFSTR. 110  
TELEPH. 28-90  
FABRIK IN FRAUENFELD

SCHWEIZERISCHE  
**SCHMIRGEL-  
& SCHLEIF-  
INDUSTRIE**  
ACTIEN-GESELLSCH.

Einzige Schweizer-Firma, welche  
Schmirgeltuch & Schmirgelleinen  
fabriziert.

GLAS  
FLINT  
SCHMIRGEL  
RUBY  
SILIC. CARBID } PAPIER  
&  
LEINEN

Alle Körnungen  
für jede Industrie.  
Perfekte SCHLEIFBÄNDER  
schlagfrei laufend.

Moderne **BAND-SCHLEIFMASCHINEN** eigener Konstruktion



Eine unserer  
typischen  
Band-  
Schleif-  
Maschinen

**8 1/4 Mill. m<sup>3</sup> Gas entsprechend 27500 t Kohle  
Verluste auf Schweizer Gaswerken p. Jahr**

Bewährter Gas- und Wasserfachingenieur, Schweizer, lang-jähriger Leiter und Reorganisator mittlerer und grosser Werke, empfiehlt sich Behörden und Privaten für Reorganisation vernachlässigter Werke, Behebung von Verlusten, Bauleitungen, Projektstellungen und Expertisen. Auch ist derselbe nicht abgeneigt, die Leitung von Werken zu übernehmen. Offerten erbeten sub Chiffre Z. G. 4157 an die Annoncen-Expedition Rudolf Mosse, Zürich, Limmatquai 34.

**Calculs de Stabilité**

Projets, Devis, Surveillance, Expertises  
Béton armé et Constructions div.

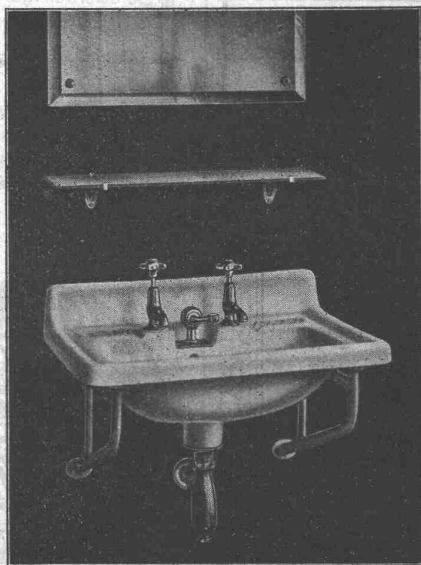
**A. PARIS, ingénieur civil, LAUSANNE**

Téléphone 4692 — Avenue Jomini

**Sanitas Zürich 4**

Bäckerstrasse 52

**Sanitäre Apparate en gros**



Verlangen Sie Katalog B und Offerten

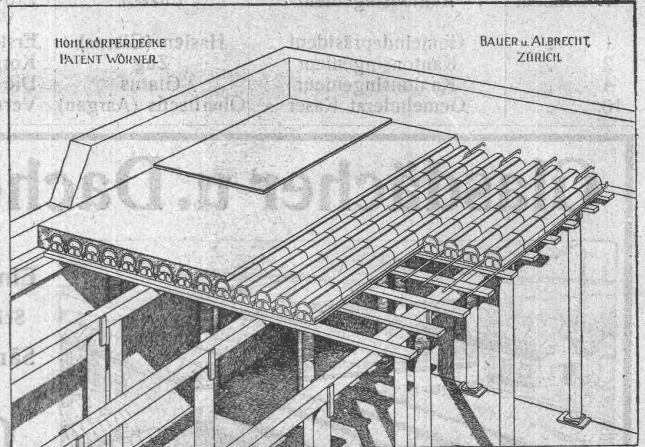
Beim Einfordern von Prospekten wollen die w. Leser a. d. Zeitschrift Bezug nehmen.

**Bauer & Albrecht, Zürich**

Ingenieurbureau — Kaspar Escherhaus 19 — Telephon 8250

**Vorzüglichste Eisenbeton-Hohlkörperdecke „Pat. Wörner“**

grösste stat. Sicherheit, absolute Feuersicherheit, isolierend, schalldämpfend, rissfrei. Für jede Spannweite und Belastung.



⊕ 55494. D. R. P. 240007. Silb. Med. S. L. A. B. 1914.

Vielf. ausgef. in Bauten aller Art, wie: Schul-, Krankenhäuser, Kasernen, Fabriken, Geschäfts-, Wohnhäuser, Villen, Käsereien, Stallungen, Ausk., Referenz., Projekt prompt und kostenfrei durch die allein. Patentinh. **Bauer & Albrecht.**

**Leitungsstangen**

aus prima Bergholz, gemäss eidg. Vorschriften,  
mit Kupfervitriol imprägniert, liefert die

**Imprägnier-Anstalt E. Lüthi, Burgdorf**



**Emil Pfenninger & Co.**

Zürich

Clausiusstrasse 2/4

Horizontale und vertikale

**Zeichentische**

Parallel-Reisschienenführung für  
horizontale und vertikale Bretter  
jeder Grösse

Verlangen Sie Prospekte

**Kalk- und Zementfabriken C. Hürlimann, Brunnen**

Telegraph-Adresse: **Hürlimann-Brunnen** — Telephon Nr. 46.

**Prima Portland-Zement**

mit hoher Anfangsfestigkeit und konstanter Nacherhärtung, schöne Farbe, grosse Ausgiebigkeit und Plastizität, vorzüglich geeignet für **Zementwarenfabrikation, Eisenbetonbau, Fundationen** und jede andere Zementarbeit.



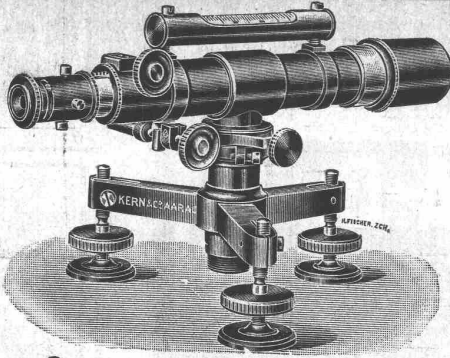
**Prima Grenoble-Zement, Marke „Blitz“.** Eigenes Fabrikat.

Den französischen und schweizerischen Grenoble-Zementen vollkommen ebenbürtig; eignet sich ganz besonders für Arbeiten im Wasser. **Erreicht die Normenfestigkeit von Portland-Zement. Prompte Expedition. Geleise-Anschluss.**

**Referenzen:** Muotakorrektion. — Siloanlage Altdorf. — Eidg. Techn. Hochschule Zürich. — Ueberführung Kantonsstr. u. Tram Schwyz-Brunnen. — Schöllenenbahn. — Inst. hl. Kreuz Ingenbohl. — Brienerseebahn etc.



**Prima Hydraulischer Kalk**  
seit 1881 bewährte, ganz vorzügliche Qualität

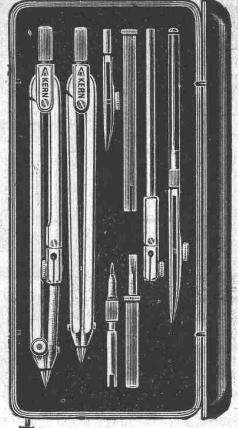


# Kern AARAU

Gegründet 1819  
Telegramme: Kern-Aarau  
Telephon 1.12

Universal-Instrumente  
Einachser-Triangulations-Theodolite, Einfache und  
Repetitions-Theodolite, Bautheodolite  
Nivell.-Instrum., Messstische u. Kippregeln, Kreuzscheiben  
Winkelspiegel, Prismen, Topograph. Rechenschieber

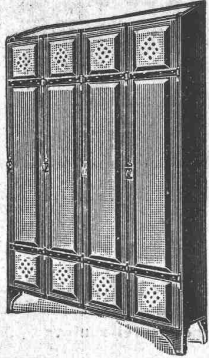
**Präzisions-Reisszeuge** in Argentan.



Gesetzlich geschützte  
Fabrikmarken



Kataloge gratis und franko durch:  
Math.-mech. Institut Kern & Cie. A.-G., Aarau.



## Kempf & Cie.

Herisau

### Eiserne Kleiderschränke

für

Bureaux, Fabriken,  
Warenhäuser, Institute etc.

Ältestes Geschäft dieser Branche der  
Schweiz.

Jede Spezialausführung.  
Solide und rasche Bedienung.  
Prima Referenzen.

Schweizer Fabrikat  
Billigste Preise  
Prospekte gratis und  
franko



## Luft-technische Anlagen

haben anerkannt  
höchsten Nutzeffect

### A. Kündig, Zürich.

Landesausstellung Bern 1914 Goldene Medaille

ausschliessliche Spezialfabr.  
Ventilation, Entstaubung, Trocknung.

TELEFON 3855

## Staub- und rissfreie Zement - Fussböden

können **nur** unter Verwendung von **D. K. G. Stahlestrich** und  
**D. K. G. Fugenleisten** hergestellt werden. Enorme Widerstandsfähig-  
keit, angenehmes Aussehen, wasserdicht und hygienisch. Zweckmässigste  
und billigste Fussböden für Industriebauten aller Art, sowie für Eisenbahn-  
bauten, Krankenhäuser, Schulen usw.

Prospekt und Muster kostenlos.

Alleinvertrieb durch **J. Louis Müller, Luzern.**

## Neu Meiol Neu

(Gesetzlich geschützt)

### Farbenbindemittel, Oelfarben-Ersatz

für Aussen und Innen,  
mehr wie die Hälfte billiger wie gewöhnliche Oelfarbe.

### Martin Keller, Zürich

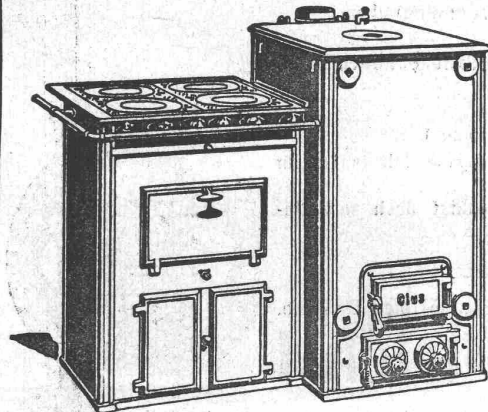
Neu-Seidenhof

Spezialitäten in chemisch-techn. Produkten



GESELLSCHAFT DER LUDW. VON ROLL'SCHEN EISENWERKE

FILIALE: EISENWERK CLUS KT. SOLOTHURN



## CLUSER HEIZKESSEL

für Warmwasser- und Niederdruck-Dampfheizung  
sowie für gewerbliche Anlagen.

**Bewährtes System.**

**Einfache Bauart und Aufstellung.**

**Bequeme Reinigung während dem Betriebe.**

**Radiatoren, 55 verschiedene Modelle.**

Rippenröhren und Rippenheizkörper, Wärmeplatten, Ventile,  
Formstücke, gusseiserne und schmiedeiserne Flanschen.

Man verlange Broschüre Nr. 113 über  
Cluser Centralheizungsartikel.

Zu beziehen durch die Installationsfirmen.

# Centralheizungen J. Rukstuhl, Basel



## LANDIS & GYR A.-G.

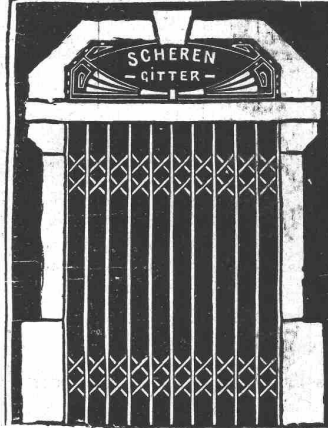
### ZUG

ELEKTRIZITÄTZZÄHLER  
TARIFAPPARATE FERRARIS-WATTMETER  
ZEIT- & SPERRSCHALTER STROMBEGRENZER EICHLANLAGEN



## Meynadier & Cie, Zürich

Isolier-  
Baumaterialien



## E. Rüegg

Zürich 1  
Friedhofgasse-HohePromenade  
Telephon 12297

### Mech. Schlosserei

Eisenkonstruktionen  
Scherengitter, Storren  
etc. in solider Ausführung  
**Kochherd-Fabrikation**  
Reparaturen  
Autogene Schweissanlage

## ZENTRALHEIZUNGEN

erstellen  
MOERI & Co Zentralheizungsfabrik  
LUZERN.

## Rote Melserplatten

(Verucano, Thonschiefer)

zu Kabelschutz, Treppentritten, Podestplatten, Gartenbeeinfassungplatten, Böden i. Keller, Terrassen, Gartenwege u. Plätze, Mauerdeckel, frost- und säurefest, somit der beste Kabelschutz. Es empfiehlt sich J. A. Ackermann, Plattenbruchgeschäft, Mels, Kt. St. Gallen.

## Elektro-Mechan. Reparatur - Werkstätte

Zürich

### BURKHARD & HILTPOLD

Hardturmstrasse 121 — Fabrik Orion  
Telegr.: Elektromechan. Zürich 5 Telephone: Nr. 8355  
Tramhaltestelle Hardstrasse.

Reparatur, Umwicklung, Instandstellung, Umtausch,  
Kauf, Verkauf und Vermietung elektrischer Maschinen,  
Motoren, Transformatoren etc. etc.

Internationales Patentanwaltsbureau

## NAEGELI & Co BERN

SPITALGASSE 32

Techn. Leiter: F. NAEGELI, gew. Ingenieur d. Eidg. Patentamts



# Kontroll-Apparate

zur Registrierung der Arbeitszeit von Angestellten und Arbeitern in Bureaux und Fabriken.

**Karten-Apparat „Modell K“.**  
**Karten-Apparat „Billetteur“** (eignet sich vorzügl. zur Akkordkontrolle).  
**Hebel-Apparat** (Streifen-System).  
**Schlüssel-Apparat.**  
**Einschreib-Apparat** (speziell für Bureaux).

**Wächteruhren** ca. 50 verschiedene Typen. Spezialausführungen für alle Zwecke.

**Lauf- und Gehwerke** in hervorragender Qualität nach uns eingesandten Mustern.

**Telephon-Uhren** zur Kontrolle der Gesprächsdauer.

Mit schriftlichen Offerten oder Vertreterbesuch stehen stets gerne zu Ihren Diensten.

## Bürk-Bundy A.-G., Zürich I

### Löwenstrasse 32



**Schluss für die Inserate je Dienstags, abends.**