

Objektyp: **FrontMatter**

Zeitschrift: **Schweizerische Bauzeitung**

Band (Jahr): **67/68 (1916)**

Heft 17

PDF erstellt am: **21.07.2024**

Nutzungsbedingungen

Die ETH-Bibliothek ist Anbieterin der digitalisierten Zeitschriften. Sie besitzt keine Urheberrechte an den Inhalten der Zeitschriften. Die Rechte liegen in der Regel bei den Herausgebern. Die auf der Plattform e-periodica veröffentlichten Dokumente stehen für nicht-kommerzielle Zwecke in Lehre und Forschung sowie für die private Nutzung frei zur Verfügung. Einzelne Dateien oder Ausdrucke aus diesem Angebot können zusammen mit diesen Nutzungsbedingungen und den korrekten Herkunftsbezeichnungen weitergegeben werden. Das Veröffentlichen von Bildern in Print- und Online-Publikationen ist nur mit vorheriger Genehmigung der Rechteinhaber erlaubt. Die systematische Speicherung von Teilen des elektronischen Angebots auf anderen Servern bedarf ebenfalls des schriftlichen Einverständnisses der Rechteinhaber.

Haftungsausschluss

Alle Angaben erfolgen ohne Gewähr für Vollständigkeit oder Richtigkeit. Es wird keine Haftung übernommen für Schäden durch die Verwendung von Informationen aus diesem Online-Angebot oder durch das Fehlen von Informationen. Dies gilt auch für Inhalte Dritter, die über dieses Angebot zugänglich sind.

Schweizerische Bauzeitung

Abonnementspreis:
Schweiz 25 Fr. jährlich
Ausland 30 Fr. jährlich

Für Vereinsmitglieder:
Schweiz 20 Fr. jährlich
Ausland 24 Fr. jährlich
sofern beim Herausgeber
:: abonniert wird ::

DES SCHWEIZ. ING.- & ARCHITEKTEN-VEREINS & DER GESELLSCHAFT EHEM. STUDIERENDER DER EIDG. TECHN. HOCHSCHULE.

WOCHENSCHRIFT

FÜR BAU-, VERKEHRS- UND MASCHINENTECHNIK

GEGRÜNDET VON A. WALDNER, ING. HERAUSGEBER A. JEGHER, ING., ZÜRICH

Verlag des Herausgebers. — Kommissionsverlag: Rascher & Cie., Zürich und Leipzig

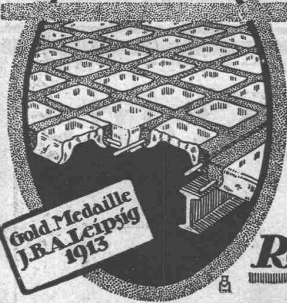
ORGAN

Insertionspreis:

4-gespart. Pettzeile oder deren Raum . . 30 Cts.
Haupttitelseite: 50 Cts.
Alleinige Inseraten-Annahme: Rudolf Mosse, Annoncen-Expedition, Zürich, Basel und deren Filialen und Agenturen

Eisenkonstruktionen Konstruktionswerkstätte Nidau (Bern) G. Wolf & Cie.

Glas-Eisen-Beton



SYSTEM KEPPLER

Für Fußboden Dächer & Wände

Große Tragfähigkeit. Billig in der Herstellung. Minimale Unterhaltungskosten. Feuerfester. Leicht zu reinigen. Kein Anstrich nötig.

Vertreter:

Rob. Loofer, Zürich
Badener-Str. 41

Gold-Medaille
J.B.A. Leipzig
1913

Für technische Vorarbeiten und Projekte im Strassen-, Wasser- und Eisenbahnbau, sowie für Wasserversorgungen und Bahnhofsanlagen empfiehlt sich
Carl Frey, Ing., Reussport 3, Luzern, gew. Ing. I. Kl. der S.B.B.

„Fides“
Treuhand - Vereinigung
Zürich 1
Bahnhofstrasse 69
Absolut unabhängiges Institut
Telegr.: „Fides“ — Tel. 102 87

Revisionen
Buchhaltungs- und Betriebsorganisationen, Liquidationen, Sanierungen.
Vermögens - Verwaltungen
Konstituierung von Aktiengesellschaften i. In- und Auslande.
Bildung u. Leitung v. Syndikaten.
Beratung in Steuer- und Beteiligungsangelegenheiten.

GIESSEREI BERN

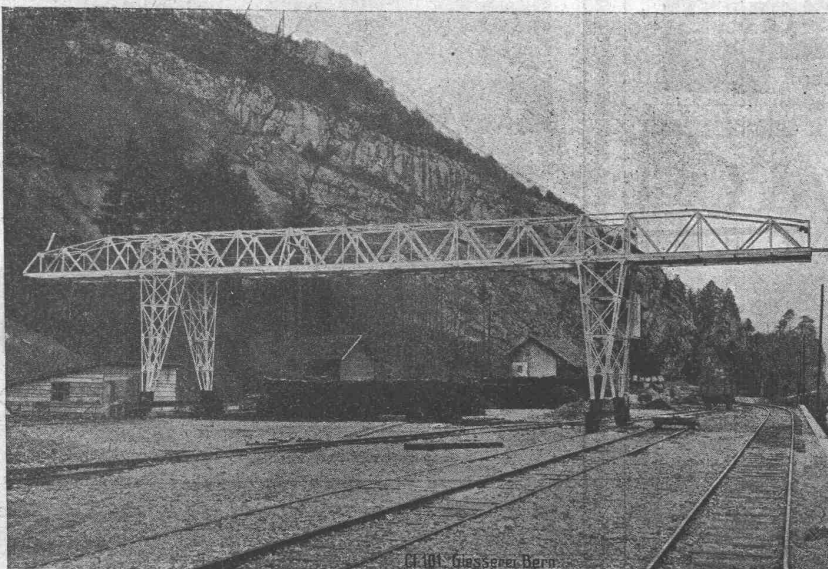
Telegramme:
Giesserei Bern

in Bern

Telephon:
1066

Konstruktionswerkstätten

Werk der Gesellschaft der L. von Roll'schen Eisenwerke



liefert als Spezialität:

Schleusen- und Wehreinrichtungen

Hebezeuge

Eisenbahnmaterial

Standseilbahnen

Zahnradbahnmaterial