

Zeitschrift: Schweizerische Bauzeitung
Herausgeber: Verlags-AG der akademischen technischen Vereine
Band: 67/68 (1916)
Heft: 17

Werbung

Nutzungsbedingungen

Die ETH-Bibliothek ist die Anbieterin der digitalisierten Zeitschriften. Sie besitzt keine Urheberrechte an den Zeitschriften und ist nicht verantwortlich für deren Inhalte. Die Rechte liegen in der Regel bei den Herausgebern beziehungsweise den externen Rechteinhabern. [Siehe Rechtliche Hinweise.](#)

Conditions d'utilisation

L'ETH Library est le fournisseur des revues numérisées. Elle ne détient aucun droit d'auteur sur les revues et n'est pas responsable de leur contenu. En règle générale, les droits sont détenus par les éditeurs ou les détenteurs de droits externes. [Voir Informations légales.](#)

Terms of use

The ETH Library is the provider of the digitised journals. It does not own any copyrights to the journals and is not responsible for their content. The rights usually lie with the publishers or the external rights holders. [See Legal notice.](#)

Download PDF: 13.03.2025

ETH-Bibliothek Zürich, E-Periodica, <https://www.e-periodica.ch>

Schweizerische Bauzeitung

Abonnementspreis:
Schweiz 25 Fr. jährlich
Ausland 30 Fr. jährlich

Für Vereinsmitglieder:
Schweiz 20 Fr. jährlich
Ausland 24 Fr. jährlich
sofern beim Herausgeber
:: abonniert wird ::

DES SCHWEIZ. ING.- & ARCHITEKTEN-VEREINS & DER GESELLSCHAFT EHEM. STUDIERENDER DER EIDG. TECHN. HOCHSCHULE.

WOCHENSCHRIFT

FÜR BAU-, VERKEHRS- UND MASCHINENTECHNIK

GEGRÜNDET VON A. WALDNER, ING. HERAUSGEBER A. JEGHER, ING., ZÜRICH

Verlag des Herausgebers. — Kommissionsverlag: Rascher & Cie., Zürich und Leipzig

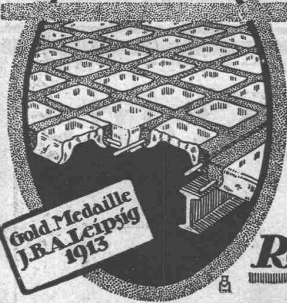
ORGAN

Insertionspreis:

4-gespart. Pettzeile oder deren Raum . . 30 Cts.
Haupttitelzeile: 50 Cts.
Alleinige Inseraten-Annahme: Rudolf Mosse, Annoncen-Expedition, Zürich, Basel und deren Filialen und Agenturen

Eisenkonstruktionen Konstruktionswerkstätte Nidau (Bern) G. Wolf & Cie.

Glas-Eisen-Beton



SYSTEM KEPPLER

Für Fußboden Dächer & Wände

Große Tragfähigkeit. Billig in der Herstellung. Minimale Unterhaltungskosten. Feuerfester. Leicht zu reinigen. Kein Anstrich nötig.

Vertreter:

Rob. Loofer, Zürich
Badener-Str. 41

Gold-Medaille
J.B.A. Leipzig
1913

Für technische Vorarbeiten und Projekte im Strassen-, Wasser- und Eisenbahnbau, sowie für Wasserversorgungen und Bahnhofsanlagen empfiehlt sich
Carl Frey, Ing., Reussport 3, Luzern, gew. Ing. I. Kl. der S.B.B.

„Fides“
Treuhand - Vereinigung
Zürich 1
Bahnhofstrasse 69
Absolut unabhängiges Institut
Telegr.: „Fides“ — Tel. 102 87

Revisionen
Buchhaltungs- und Betriebsorganisationen, Liquidationen, Sanierungen.
Vermögens - Verwaltungen
Konstituierung von Aktiengesellschaften i. In- und Auslande.
Bildung u. Leitung v. Syndikaten.
Beratung in Steuer- und Beteiligungs-Angelegenheiten.

GIESSEREI BERN

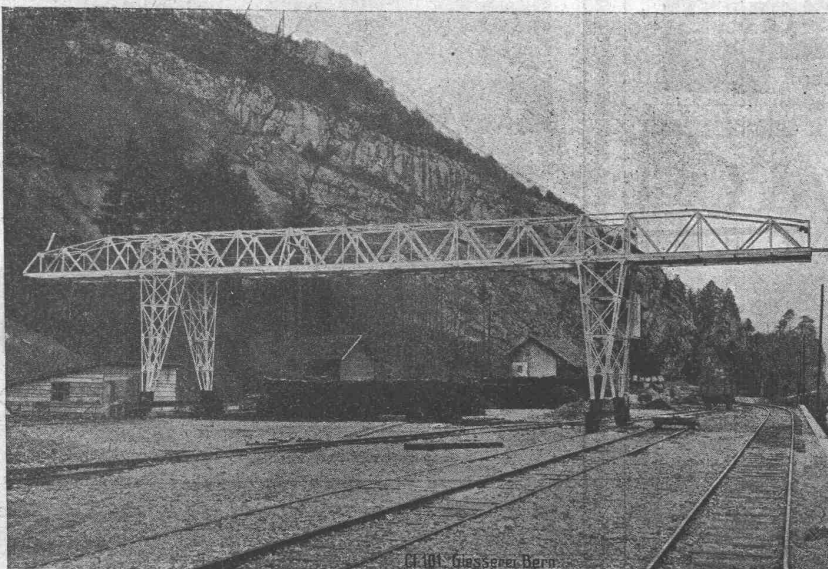
Telegramme:
Giesserei Bern

in Bern

Telephon:
1066

Konstruktionswerkstätten

Werk der Gesellschaft der L. von Roll'schen Eisenwerke



liefert als Spezialität:

Schleusen- und Wehreinrichtungen

Hebezeuge

Eisenbahnmaterial

Standseilbahnen

Zahnradbahnmaterial

Infolge Rücktritt des bisherigen Inhabers ist beim Schweizerischen Techniker-Verband die Stelle des

Zentral-Sekretärs

neu zu besetzen. Gesucht wird eine Persönlichkeit (Schweizer), die befähigt ist, die mit der Leitung eines ca. 2000 Mitglieder zählenden Verbandes verbundenen Geschäfte selbständig zu besorgen. **Technische Bildung Bedingung, kaufmännische Erfahrungen und literarische Befähigung erwünscht.** Geeignetem Bewerber könnte unter Umständen neben dem Sekretariat auch die **Schriftleitung** der **Schweizerischen Techniker-Zeitung** übertragen werden.

Auskunft über die Obliegenheiten der Stellung erteilt der Präsident des S. T. V., Herr **E. Graner**, Bahnhofplatz 1, **Biel**, an welchen auch die Bewerbungen zu richten sind.

Der Zentralvorstand des S. T. V.

G. HOFMANN, BERP

Unternehmer von

Flechtwerk- und Faschinenbauten

für Bahn- und Wasserbauten. Grosse Erfahrung durch bereits ausgeführte, umfangreiche Arbeiten. Fachkundige und solide Arbeit wird garantiert.

Drahtseilbahnen

Elektro-u. andere
Hängebahnen
Kettenbahnen
Kabelkrane



**Kaiser & Co Maschinenfabrik
Aktiengesellschaft, Cassel**

Vertreter: Fritz Marti A.-G., Bern

J. Schmidheiny & C^{ie} Heerbrugg (Kanton St. Gallen)

liefern

garantiert salpeterfreie

Backsteine aller Arten von grösster Druckfestigkeit. Festigkeit gemäss den Normalien des Schweizerischen Ingenieur- und Architekten-Vereins werden mindestens garantiert.

Poröse Steine und Platten für Scheidewände, Boden- und Wandbeläge. Sehr leichtes, nagelbares, vollständig schallsicheres Produkt. Bester u. billigster Ersatz für Kork etc.

Decken-Hohlkörper, System Simplex, Westphal, Pfeifer.

Bedachungsmaterialien in naturrot oder verschiedenen Farben engobiert. 10-jährige Garantie.

Referenzen, Muster und Prüfungsatteste stehen zur Verfügung.

Sponagel & Co., Zürich

Baumaterialien

Spezialgeschäft für keramische

Boden- und Wandbeläge

Mutz-Keramik : Wandbrunnen

Siliciumcarbid für Zementböden u. Unterwasserbauten.

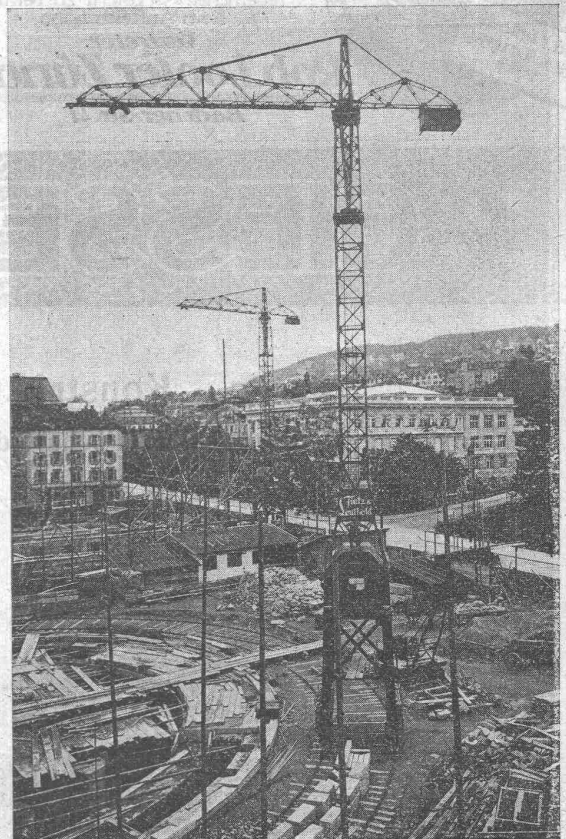
Generalvertreter erstklassiger Fabriken. Kunstgerechte Ausführung der Versetzarbeiten durch eigene, geschulte Facharbeiter.

Kataloge und Preislisten zu Diensten. Reichhaltige Muster-Ausstellung Sihlquai 139—143.

Zu verkaufen:

50 Kilos Drehstahl, 25 × 25 und 20 × 20 mm
80 Kilos Flachstahl, schweisbar, 50 auf 25 mm
25 Kilos Flachstahl, schweisbar, 42 auf 20 mm
60 Kilos Meisselstahl, 30 auf 15 und 35 auf 18 mm.
Offerten unter Chiffre Z. M. 4637 befördert die Annonc.-Exped.
Rudolf Mosse, Limmatquai 34, Zürich 1.

Grüning-Krane



Fahrbare Turm-Dreh-Krane

Einmotoren-Krane neuesten Systems, bestens bewährt.

⊕ Patent. Prima Referenzen.

Im Betrieb zu besichtigen: Technische Hochschule Zürich.

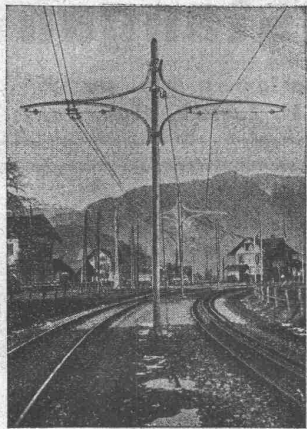
F. Grüning-Dutoit, Söhne & C^{ie}

Konstruktionswerkstätte

Biel: Telephon 280 — Mett: Telephon 513

Submissions-Anzeiger.

Termin	Auskunftstelle	Ort	Gegenstand
24. Oktober	Meili-Wapf, Architekt	Luzern	Asphalt-, Gips-, Glaser- und Schlosserarbeiten z. städt. Verwaltungsgebäude.
25. "	Gemeinderatskanzlei	O.-Stammheim (Zch.)	Eindolung des Dorfbaches und die Erstellung von Pflästerschalen a. d. Talstr.
25. "	Gemeinderatskanzlei	Gossau (St. Gallen)	Lieferung von 1500 Polygon- und 6000 Marksteinen für Gossau und Arnegg.
25. "	A. Bolter, Architekt	Bischofszell (Thurg.)	Sämtliche Bauarbeiten zur Erstellung einer Mess- und Schaltstation in Bischofszell.
25. "	Oberingenieur der S. B. B.	Zürich	Unterbauarbeiten zum neuen Lokomotivdepot in Zürich.
28. "	Baubureau	Zürich 6, Stüssistr.	Schreiner- und Schlosserarbeiten zu Neubauten der Eisenbahn-Baugenossenschaft.
31. "	E. Altenburger, Architekt	Grenchen (Solothurn)	Bestuhlung zum Konzert- und Theatersaal Grenchen (500 Sitzplätze).
1. Novbr.	Gemeinderatskanzlei	Ergolzwil (Luzern)	Planungsarbeiten für ein Wasserversorgungswerk (1600 m und 7 Hydranten).



**Eisenmöbelfabrik Biglen
Bigler, Spichiger & Cie**

Spezialfabrikation von
Oberleitungs- u. Ausrüstungs-Material

elektrischer Bahnen
(Leitung: Ing. Morgenthaler)

Technisches Bureau: BERN, Bahnhofplatz Nr. 1

Briefadresse: Bigler, Spichiger & Cie., Bern
Telephon Nr. 2620
Telegramme: Elektrobigen Bern

Mechanische Werkstätten
Mechanische Schlosserei
Gesensschmiede
Hammerschmiede
Stanzerei, Presserei

Mechanische Schreinerei
Malerei: Spritz-, Tauch- und
Emaillier-Verfahren
Autogene Schweisserei
Fabrikation von Massenartikeln

Patentverwertung

Die Inhaberin des schweizerischen Patentes Nr. 44576, auf: „**Motor mit innerer Verbrennung**“, wünscht das Patent zu verkaufen, in Lizenz zu geben oder anderweitige Vereinbarungen für die Fabrikation in der Schweiz einzugehen. Anfragen befördert **H. Kirchhofer** vormals Bourry-Séquin & Co., Ingenieur- und Patentanwaltsbureau in **Zürich 1**, Löwenstrasse 51.

Patentverwertung

Der Inhaber der schweizerischen Patente Nr. 67250 vom 27. November 1913 und Nr. 67905 vom 27. November 1913, auf: „**Elektrolytischer Apparat zur Erzeugung von Gas, besonders für die Elektrolyse des Wassers zur Gewinnung von Sauerstoff und Wasserstoff**“, wünscht die Patente zu verkaufen, in Lizenz zu geben oder anderweitige Vereinbarungen für die Fabrikation in der Schweiz einzugehen. Anfragen befördert **H. Kirchhofer** vorm. Bourry-Séquin & Co., Ingenieur- und Patentanwaltsbureau in **Zürich 1**, Löwenstrasse 51.

MODELLE

für Hoch-, Tief- und Wasserbau
PAPIERMODELL-ATELIER.
Flüedstr. 15, J. SCHÄER, Zürich 6.

Heinrich Brändli, Horgen

Asphalt-, Dachpappen- und Holzzementfabrik
Telephon Nr. 38 liefert Telephon Nr. 38

Asphalt-Isolierplatten

für wasserdichte Eindeckungen bei: **Eisenbahnen, Strassen, Hoch- und Tiefbauarbeiten**, in nur prima Qualität, je nach Angabe der Verwendungsarten. Referenzen zu Diensten. — Fachmännische Ratschläge.
Telegramme: **Heinrich Brändli, Horgen.**

Das Ideal aller Gerüste (ohne Stangen)

ist das

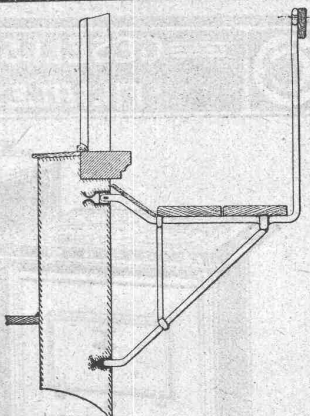
Blitz-Gerüst

System E. Schärer.

Ungehindert freier Verkehr bei Gebäude-Renovationen
Neu- und Umbauten.

Mietweise Abgabe von Trägern an Baumeister.

Mietweise Erstellung kompletter Gerüstungen
durch die Konzessionäre:



Blitz-Träger No. 1. Ca. 1:33.



Schweizerische Landesausstellung 1914:
1 goldene und 2 silberne Medaillen.

Zürich: Fietz & Leuthold, Baugeschäft
Winterthur: J. Häring, Baugeschäft
Andelfingen: E. Landolt-Frey, Baugeschäft
Neuhausen: Joseph Albrecht, Baumeister

Bern: G. Rieser, Baugeschäft
Genf: Ed. Cuénod, S. A., Entrepreneur
Luzern: E. Berger, Baugeschäft
Glarus: Rud. Stüssy-Aebly, Baugeschäft.

Herisau: Joh. Müller, Baumeister
St. Gallen: Gschwend, Stegrist & Cie., Baugeschäft
Rheinfelden: Fritz Schär, Baugeschäft
Olten: Otto Ehrensperger, Baugeschäft

Weitere Lizenzen werden abgegeben, Nähere Auskunft durch die

Schweizerische Gerüst-Gesellschaft A.-G., Zürich 7

Steinwiesstrasse 86 — Telephon 2134 — Telegramm-Adresse: „Blitzgerüst“.



Gutschuppen der S. B. B. in Biel.

Neue Holzbauweisen „Syst. Hetzer“

Patente in allen Kulturstaaten.

Gebogene Dachbinder-Systeme und andere Trag-Konstruktionen aller Art.

Statisch einwandfreie Konstruktion, rasche Herstellung und Montierung, Billigkeit, Einfachheit, Dauerhaftigkeit

Patentinhaber für die Schweiz:

Schweizerische Aktiengesellschaft für Hetzer'sche Holzbauweisen in Zürich

Projektierungen

Offertstellung

Bauausführung

Telephon 8402 — Kaspar Escherhaus



Meynadier & Cie, Zürich

Isoliermaterialien für Bauzwecke



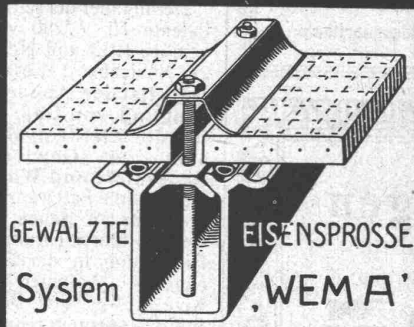
Leitungsstangen

aus prima Bergholz, gemäss eidg. Vorschriften,

mit Kupfervitriol imprägniert, liefert die

Imprägnier-Anstalt E. Lüthi, Burgdorf

KITTLOSE GLASDÄCHER
FÜR
EINFACHE & DOPPELVERGLASUNG



GEWALZTE System

EISENSPROSSE 'WEMA'

Martin Keller

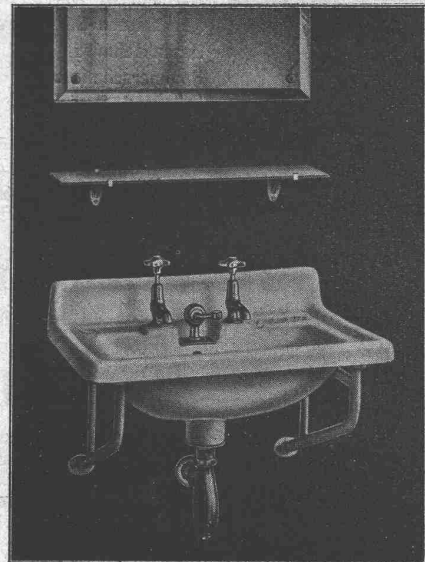
ZÜRICH

Neu Seidenhof.

Sanitas Zürich 4

Bäckerstrasse 52

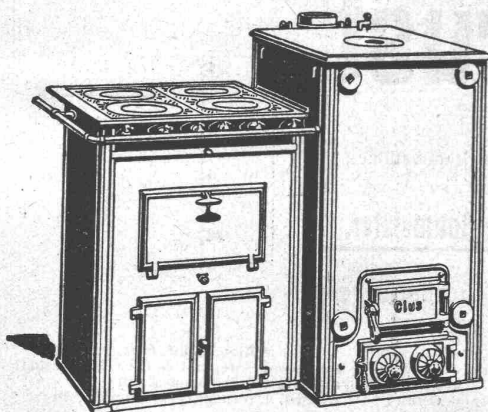
Sanitäre Apparate en gros



Verlangen Sie Katalog B und Offerten



GESELLSCHAFT DER LUDW. VON ROLL'SCHEN EISENWERKE
FILIALE: **EISENWERK CLUS** KT. SOLOTHURN



Man verlange Broschüre Nr. 113 über Cluser Centralheizungsartikel.

CLUSER HEIZKESSEL

für Warmwasser- und Niederdruck-Dampfheizung sowie für gewerbliche Anlagen.

Bewährtes System.

Einfache Bauart und Aufstellung.

Bequeme Reinigung während dem Betriebe.

Radiatoren, 55 verschiedene Modelle.

Rippenröhren und Rippenheizkörper, Wärmeplatten, Ventile, Formstücke, gusseiserne und schmiedeiserne Flanschen.

Zu beziehen durch die Installationsfirmen.

Urner und Tessiner Granite liefern in jeder Bearbeitungsart

MICHELE ANTONINI & Co., Schweizerische Granitwerke

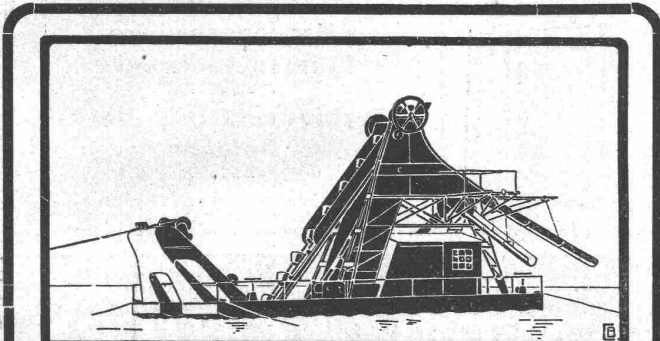
CRESCIANO (Inhaber: Michele & Giovanni Antonini) — Uebernehmer der Liegenschaften der ehem. A.-G. Schweiz. Granitwerke Bellinzona — **Einzig** Besitzer der **dunklen Granite und weissen Marmor von Castione.**

WASSEN (Kanton Uri)

Maschinelle Bearbeitung, Polier- und Sägewerk.

Bureau in **Bellinzona** und **Wassen** Telephon und Telegramme: Antonini } Bellinzona
Wassen

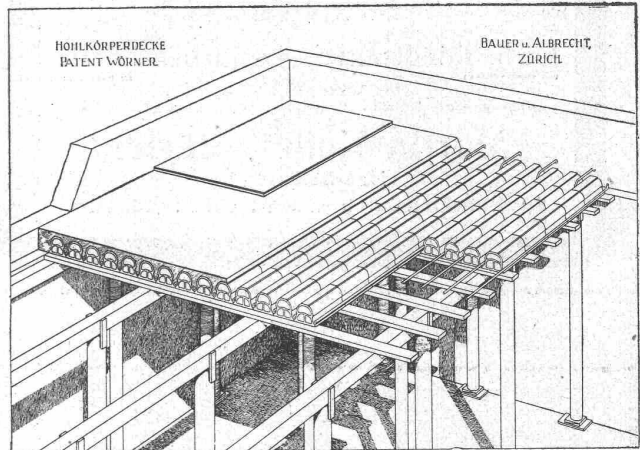
ZENTRALHEIZUNGEN
erstellen
MOERI & Co Zentralheizungsfabrik
LUZERN.



DEHLER & AARAU
SCHWIMMBAGGER MIT U.
OHNE SORTIERVORRICHTUNG

- Spezialfabrik für Förderanlagen
- | | |
|----------------|----------------------|
| Rollmaterial | Becherwerke |
| Luftseilbahnen | Transportschnecken |
| Bremsberge | Schüttelrinnen |
| Rangieranlagen | Gurtenförderer |
| Hängebahnen | Elevatoren etc. etc. |
- Elektrische u. Motorlokomotiven

Bauer & Albrecht, Zürich
Ingenieurbureau — Kaspar Escherhaus 19 — Telephon 8250
Vorzüglichste Eisenbeton-Hohlkörperdecke „Pat. Wörner“
grösste stat. Sicherheit, absolute Feuersicherheit, isolierend, schalldämpfend, rissfrei. Für jede Spannweite und Belastung.



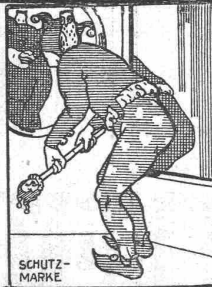
⊕ 55494. D. R. P. 240007. Silb. Med. S. L. A. B. 1914.

Vielf. ausgef. in Bauten aller Art, wie: Schul-, Krankenhäuser, Kasernen, Fabriken, Geschäfts-, Wohnhäuser, Villen, Käsereien, Stallungen, Ausk., Referenz., Projekt prompt und kostenfrei durch die allein. Patentinh. **Bauer & Albrecht.**

Elektro-Mechan.
Reparatur - Werkstätte
ZÜRICH
BURKHARD & HILTPOLD
Hardturmstrasse 121 — Fabrik Orion
Telegr.: Elektromechan. Zürich 5 Telephon: Nr. 8355
Tramhaltestelle Hardstrasse.
Reparatur, Umwicklung, Instandstellung, Umtausch,
Kauf, Verkauf und Vermietung elektrischer Maschinen,
Motoren, Transformatoren etc. etc.

Spiegelfabrik

Spezialität: Facetten- und Zierschliffspiegel in jeder Form und Grösse.



Glaschleiferei

für Facettenglas, Glasplatten für Möbel, Verkaufstische u. Schaufenster.

Gebr. Giesbrecht, Bern.

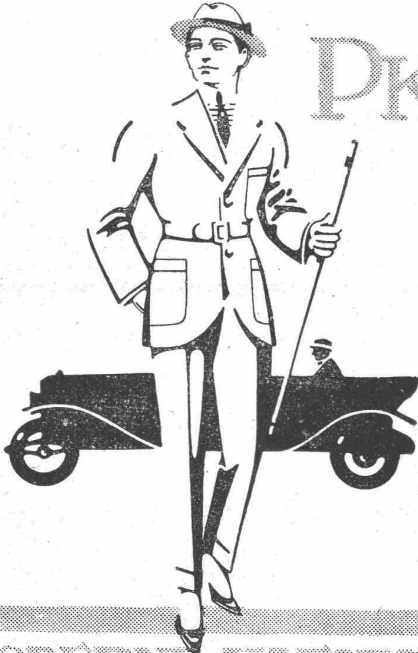
Koh-i-noor *Edtardmüller*
Bleistifte-Kopierstifte-Gummi
Von Fachleuten seit Jahren als unübertreffbare Fabrikate anerkannt

Neu Meiol Neu
 (Gesetzlich geschützt)
Farbenbindemittel, Oelfarben-Ersatz
 für Aussen und Innen,
 mehr wie die Hälfte billiger wie gewöhnliche Oelfarbe.
Martin Keller, Zürich
 Neu-Seidenhof
 Spezialitäten in chemisch-techn. Produkten

Bauer, A.-G., Zürich 6
 Gegründet 1862



Moderne Tresoranlagen
 Panzertüren
 Kassenschränke
 Einmauerschränke
 Archiv- und Bibliothek-
 Anlagen
 Kataloge zu Diensten



PKZ

MODERNE KLEIDUNG
 IN ALLEN PREISLAGEN
BURGED-KEHL & CO
 BASEL BERN GENÈVE LAUSANNE
 LUZERN NEUCHÂTEL SÄ GÄLLEN
 WINTERHUR ZÜRICH
 VERLANGEN SIE UNSEREN WINTERKATALOG 1916-1917

Internationales Patentanwaltsbureau
NAEGELI & CO BERN
 SPITALGASSE 32 N
 Techn. Leiter: F. NAEGELI, gew. Ingenieur d. Eidg. Patentamts



LANDIS & GYR A.-G.
 ZUG
 ELEKTRIZITÄTSZÄHLER
 TARIFAPPARATE FERRARIS-WATTMETER
 ZEIT- & SPERRSCHALTER STROMBEGRENZER EICHANLAGEN