

Zeitschrift: Schweizerische Bauzeitung
Herausgeber: Verlags-AG der akademischen technischen Vereine
Band: 67/68 (1916)
Heft: 22

Werbung

Nutzungsbedingungen

Die ETH-Bibliothek ist die Anbieterin der digitalisierten Zeitschriften. Sie besitzt keine Urheberrechte an den Zeitschriften und ist nicht verantwortlich für deren Inhalte. Die Rechte liegen in der Regel bei den Herausgebern beziehungsweise den externen Rechteinhabern. [Siehe Rechtliche Hinweise.](#)

Conditions d'utilisation

L'ETH Library est le fournisseur des revues numérisées. Elle ne détient aucun droit d'auteur sur les revues et n'est pas responsable de leur contenu. En règle générale, les droits sont détenus par les éditeurs ou les détenteurs de droits externes. [Voir Informations légales.](#)

Terms of use

The ETH Library is the provider of the digitised journals. It does not own any copyrights to the journals and is not responsible for their content. The rights usually lie with the publishers or the external rights holders. [See Legal notice.](#)

Download PDF: 05.02.2025

ETH-Bibliothek Zürich, E-Periodica, <https://www.e-periodica.ch>

Schweizerische Bauzeitung

Abonnementspreis:

Schweiz 25 Fr. jährlich
Ausland 30 Fr. jährlich

Für Vereinsmitglieder:

Schweiz 20 Fr. jährlich
Ausland 24 Fr. jährlich
sofern beim Herausgeber
abonniert wird

WOCHENSCHRIFT

FÜR BAU-, VERKEHRS- UND MASCHINENTECHNIK

GEGRÜNDET VON A. WALDNER, ING. HERAUSGEBER A. JEGHER, ING., ZÜRICH
Verlag des Herausgebers. — Kommissionsverlag: Rascher & Cie., Zürich und Leipzig

ORGAN

DES SCHWEIZ. ING.- & ARCHITEKTEN-VEREINS & DER GESELLSCHAFT EHEM. STUDIERENDER DER EIDG. TECHN. HOCHSCHULE.

Insertionspreis:

4-gespalt. Pettizelle oder deren Raum . . . 30 Cts.
Haupttitelsette: 50 Cts.
Alleinige Inseraten-Annahme: Rudolf Mosse, Annoncen-Expedition, Zürich, Basel und deren Filialen und Agenturen

JOSEPH VÖGELE

JOSEPH VÖGELE,
MANNHEIM.

Joseph Vögele Mannheim

:-: Weichen, Kreuzungen :-:
Drehscheiben, Schiebebühnen
Sicherungsanlagen, Spills etc.
:-: Rangier-Anlagen :-:

Baukontor Bern A.-G., vormals E. Eggemann, Bern

Bureau: Hirschengraben 7 — Lager: Effingerstrasse

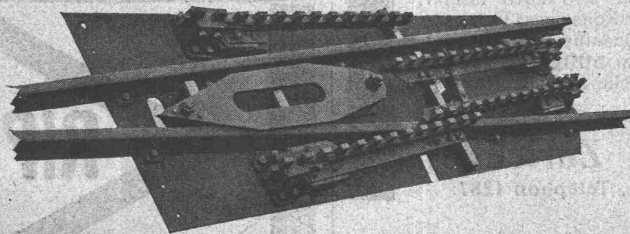
Spezialgeschäft für Baukeramik, Boden- und Wandbeläge.

Erstklassige Vertretungen

Einkaufs- und Auskunftsstelle für **Baumaterialien, Holz, Eisen en gros.**
Telephon 3270.

Ateliers de Constructions Mécaniques de Vevey, Suisse

Aiguilles et Changements - Aiguilles anglaises pour tous systèmes de voie



Fourni aux C. F. F. chaque année depuis 1911

Chemins de fer Bex-Gryon-Villars en 1910

Chemins de fer Aubonne-Allaman en 1907

Tramways Lausannois 1907, 1911

Chemins de fer de la Gruyère 1907, 1911

Bei Bestellungen wolle man sich auf die „Schweizerische Bauzeitung“ beziehen.

Wettbewerb

zur Erlangung von Plänen für eine Kirche mit Pfarrhaus und Sigristenwohnung auf dem der Evangelisch-reformierten Kirche des Kantons Basel-Stadt gehörenden Areal an der Gundeldingerstrasse in Basel.

Der Kirchenrat der Evangelisch-reformierten Kirche von Basel-Stadt eröffnet unter den in Basel seit mindestens einem Jahr niedergelassenen Architekten und den Basler Architekten in der Schweiz und im Ausland eine Ideenkonkurrenz zur Erlangung von Plänen für obgenannte Bauten.

Das Wettbewerbsprogramm samt Beilagen kann bei der Verwaltung der Evangelisch-reformierten Kirche, Rheinsprung 24, Basel, kostenlos bezogen werden.

Zur Prämierung von 3 bis 4 Projekten steht dem Preisgericht eine Summe von Fr. 7500.— zur Verfügung.

Ablieferungstermin für die Entwürfe spätestens **30. April 1917, abends 6 Uhr**, an die Verwaltung der Evangelisch-reformierten Kirche in Basel.

Basel, November 1916.

Für den Kirchenrat
der Evangelisch-reformierten Kirche
von Basel-Stadt

Der Präsident: Der Aktuar:
A. von Sallis. A. C. Pettermand.

Treibriemen-, Schlauch- und Gurten-Weberei

M. Wernecke, Stäfa

Briefe: Münsterhof 14, Zürich — Telephon 3191
offeriert mit kurzer Lieferfrist:

Servus-Riemen

Baumwolle in Kameelhaar-Gewebe.

Best bewährt. Widerstandsfähig gegen äussere Einflüsse.

Bekanntmachung

Wir machen hiemit bekannt, dass

Düngkalk

infolge der hohen Transportkosten als Stückgutendung von uns **nicht franko** geliefert werden kann. Dagegen werden wir Verkaufsstellen für unsern kohlen-sauren, höchstprozentigen **Düngkalk** und **Futterkalk** errichten, dessen Inhaber wir durch Inserat bekannt geben. Somit wird jeder Konsument Gelegenheit haben, auch das kleinste Quantum ab Lager der Verkaufsstelle **schnell** und zum **billigsten Preise** franko ab Lager der Verkaufsstelle zu beziehen.

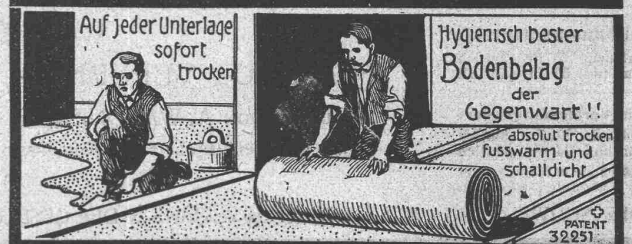
Hochachtungsvoll

Hess & Helmle, Zürich 8,
Seefeld, Wiesenstrasse 2, Telephon 1287.

Gleichzeitig wird gesucht ein **zahlungsfähiger, strebsamer Mann**, der ein Verkaufs-Depot unter **günstigen Bedingungen** zu übernehmen gewillt ist. Erforderlich sind ein einfacher, trockener und geräumiger Lagerraum, sowie gute Beziehungen zu der in Frage kommenden Kundschaft.

Nur ernsthafte Bewerber, die sich dem Geschäft dauernd widmen wollen, belieben Offerte an obige Firma umgehend einzureichen.

IDEAL KORK-TERRAZZO-BÖDEN KORK-ESTRICH PRESERVATOR



SCHWEIZ KORK & ISOLIERMITTEL-WERKE
DÜRRENAESCH u. NIEDERHALLWYL CAARGAU

PHOTOGRAPHIE

Spezialität in Architektur-Aufnahmen

Techn. Konstruktionen, Intérieur, Maschinen etc.
Aufnahmen für Kataloge und Werke aller Art
H. Wolf-Bender, Kappelergasse 16, Zürich

Atelier für techn. Photographie

ECONO

der ideale

Staubsauger

für Gleich- und Wechselstrom ist unübertroffen!

Einfachste Handhabung
:: Leicht transportabel ::
Grösste Leistungsfähigkeit

Fordern Sie Prospekt
und Angebot

Lokalvertreter gesucht

General Vertretung für die
Schweiz:

Schweiz. Uhren-Export A.-G.
Solothurn



RIPOLIN

Die anerkannt beste Farbe

für Innen- und Aussen-Anstriche.

Generalvertreter für die Schweiz:

C. Hässig, Neuwelt, bei Basel.

Submissions-Anzeiger.

Termin	Auskunftstelle	Ort	Gegenstand
28. Novbr.	Kant. Bauamt	Chur (Graubünden)	Erstellung eines Wuhres mit Querdamm am linken Rheinufer in Untervaz.
30. "	Städt. Materialverwaltung	Zürich (Limmatstr. 18)	Lieferung von 1500 m Granitrandsteinen und 1500 m Stellsteinen.
30. "	Oberingenieur d. S. B. B.	Luzern	Unterbauarbeiten für eine Verladerampe in Arth-Goldau.
4. Dezbr.	Fr. Wyss, Architekt	Lyss (Bern)	Bauarbeiten zu einem Käsegebäude in Rüdtsbach bei Wynigen.
10. "	A. Rimli, Architekt	Frauenfeld (Thurg.)	Diverse Bauarbeiten und neue Bestuhlung zur paritätischen Kirche Thal-Lutzenberg.
16. "	Städt. Heiztechniker	Zürich 1	Warmwasserheizung und Warmwasserversorgung f. d. Turnhalle Stapferstrasse.



Heinrich Brändli, Horgen
Asphalt-, Dachpappen- und Holzzementfabrik
 Telephone Nr. 38 liefert Telephone Nr. 38

Asphalt-Isolierplatten

für wasserdichte Eindeckungen bei: **Eisenbahnen, Strassen, Hoch- und Tiefbauarbeiten**, in nur prima Qualität, je nach Angabe der Verwendungsarten. Referenzen zu Diensten. — Fachmännische Ratschläge.
 Telegramme: **Heinrich Brändli, Horgen.**

PATENT-ANWÄLTE
E. BLUM & C^o DIPL. INGENIEURE
 GEGRÜNDET 1878 · ZÜRICH · BAHNHOFSTR. 74

KAEGI & EGLI
 vorm. Ed. Schlaepfer & C^o
Elektrische Unternehmungen
ZÜRICH 2

Elektrische
Kraft·Licht·Heizungs-
 Anlagen jeden Umfanges

Grosses Lager in
 Beleuchtungskörpern
 Elektromotoren
 Bügeleisen etc. etc.

Elektromech. Werkstätte
 für Neuanfertigungen
 u. Reparaturen.

PETROLEUM

Wir bitten, bei Bedarf von Petroleum für Industriezwecke Offerte von uns einzufordern.

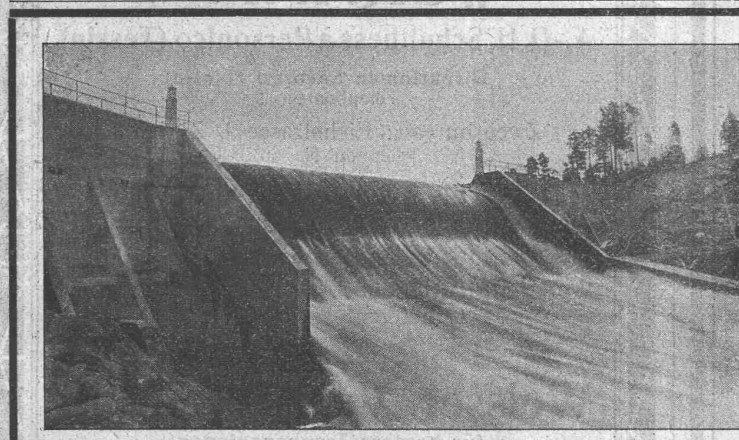
Schweiz. Petroleum-Handel-Gesellschaft Zürich

Telephon 37.62

Anlagen: Zentral-, Ost- u. Westschweiz.

Bruno Wehrli
 phototechn. Anstalt
Kilchberg b. Zürich

Vergrösserung und
 Verkleinerung von Plänen
 Landkarten, Zeichnungen
 etc. auf jeden Masstab.



Selbsttätiges Ueberfallwehr Osfaldet für Aamot kommunale Elektrizitätsverk (Norwegen)

Selbsttätige Wasserspiegel-Regulierung
 durch unsere patentierten selbsttätigen Ueberfallwehre und Saugüberfälle.
 :: (Nutzeffekt bis 80 Prozent). ::

== **Selbsttätige Wehranlagen** ==
Selbsttätige Abfluss-Regulierung
 für Ausgleichsweiher, Talsperren, Wasserkraftanlagen.
 Bis Ende 1915 ausgeführt und im Bau:
 Ueber 1000 m Wehrbreite für ca.
 8000 m³/sek Regulierfähigkeit.

Illustrierter Katalog, Projekte und Kostenanschläge gratis.
Stauwerke A.-G., Zürich (Schweiz)
 St. Peterstrasse 15.

Schluss für die Inserate je Dienstags, abends.

DER GEMEINDERAT DER STADT BELLINZONA

eröffnet Konkurrenz über die Besetzung des

Direktor-Postens der städtischen Elektrizitäts- u. Wasserversorgung

die in einer einzigen Direktion vereinigt werden. Die Bewerber müssen Schweizer und Industrie-Ingenieure sein, mit Fachkenntnissen der Elektrotechnik.

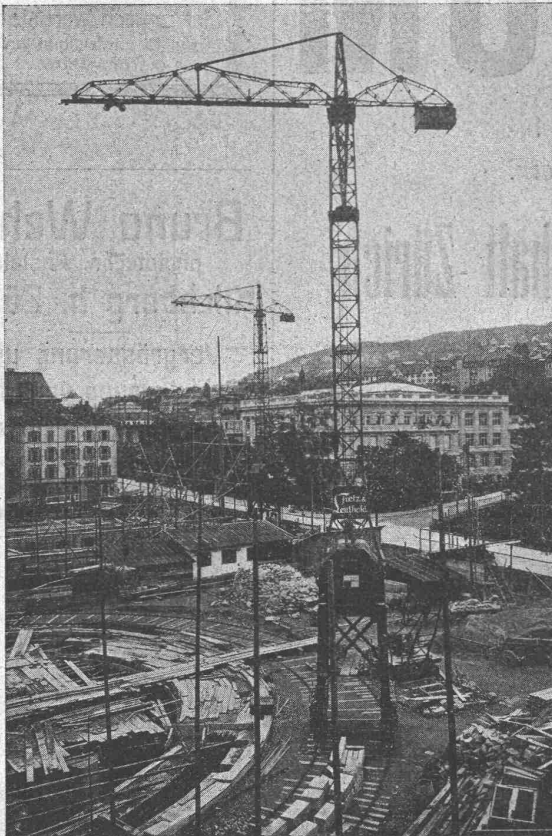
Besoldung 5000 bis 6000 Fr.

Die näheren Bedingungen sind im Pflichtenheft enthalten, das beim Gemeindeamt eingesehen werden kann. Angebote sind bis längstens am **20. Dezember 1916** dem unterzeichneten Gemeinderat unter Beifügung der Befähigungsausweise, sowie eines Lebenslaufes.

FÜR DEN GEMEINDERAT BELLINZONA:

Der Stadtpräsident: Dr. E. PEDOTTI,
Der Sekretär: RAG. AUG. BONZANIGO.

Grüiring-Krane



Fahrbare Turm-Dreh-Krane

Einmotoren-Krane neuesten Systems, bestens bewährt.

⊕ Patent. Prima Referenzen,

Im Betrieb zu besichtigen: Technische Hochschule Zürich.

F. Grüiring-Dutoit, Söhne & C^{ie}

Konstruktionswerkstätte

Biel: Telephon 280 — Mett: Telephon 513

Ingenieur-Bureau

Gustav Thurnherr

Limmatquai 34, Zürich

Vergleichende Projekte f. Eisen- u. Eisenbetonbauten

Brückenbau, Eisenhochbau, eiserne Wehre,
Kranen, Transport- und Förder-Anlagen.

Fabrikbauten

Brückenrevisionen :: Eisenabnahmen

Bauleitungen

Technische Beratungs- und Auskunftsstelle

des Stahlwerksverbandes A. G., Düsseldorf

Rud. Maag & Cie
 Elektrische Licht- & Kraft-Anlagen.
 Gessneraltee 28, Zürich 1
 Tf. 3540
 Vertreter der A.-G. Brown, Boveri & Cie. Baden. Motorontager in Zürich.

A.-G. „UNION“ in Biel, Fabrik in Mett
 Erste schweiz. Fabrik für elektr. geschweisste Ketten. ⊕ Pat. 27199

Ketten aller Art



für industrielle und landwirtschaftliche Zwecke.
 Grösste Leistungsfähigkeit. Ketten von höchster Tragkraft.

NB. Handelsketten nur durch Eisenhandlungen zu beziehen.

„GRANIT“

A.-G. H. Schulthess à Personico (Tessin)

Direktion in Lavorgo (Tessin)
 Telephon Nr. 9

Zweigbureau: Eichstrasse 9, Zürich 3
 Telephon Nr. 66.75

Ausgedehnte Steinbrüche und Werkplätze
 bei Personico (Station Bodio), Cresciano
 (Station Osogna), Tenero (Station Gordola)
 und im Verzascatal.

Werkplatz f. dringende Arbeiten u. Reparaturen:
 Haldenstrasse, Zürich.

Spezialität:

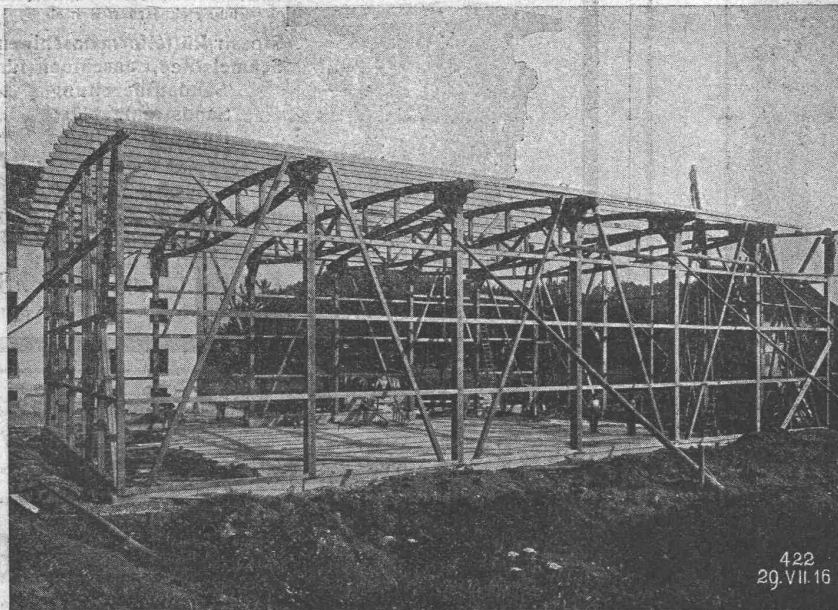
Weisser Verzascagränit

für bessere Treppenanlagen.

Lieferantin sämtlicher innerer Treppenanlagen zur
 Universität Zürich, zum Naturwissenschaftlichen und
 Land- und Forstwirtschaftlichen Institut der Eidgen.
 Technischen Hochschule, Bezirksgebäude Zürich.

LOCHER & C^{IE}, ZÜRICH (Schweiz)

Ingenieurbureau und Bauunternehmung für Hoch- und Tiefbau



422
29. VII. 16

Gegründet 1830

Telephon 2084 und 6229

Telegramme: Locherco

Schweiz. Landesausstellung Bern 1914:

Grosser Ausstellungspreis

Hallen- und
Lagerschuppenbauten
in Holzkonstruktion

bis 30 m freie Stützweite nach

System Locher & Cie.

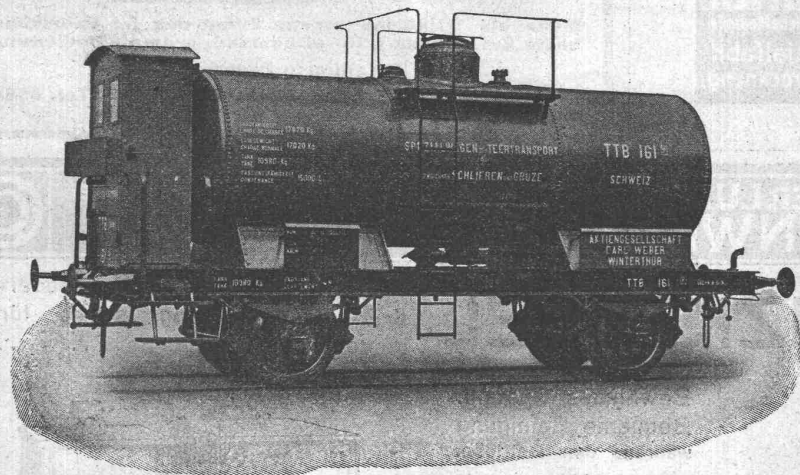
(Patent angemeldet)

Abstützung auf Holz, Mauerwerk,
Eisenbeton oder Eisen.

In gegenwärtigen Zeitverhältnissen
billigste Bauart bei
kürzester Bauzeit.

Projekt und Ausführung.

Kessel-Wagen



für

**Petrol, Säure
Teer etc.**

Reservoirs

geschweisst oder genietet.

Kurze Lieferzeit

**SCHWEIZERISCHE
LOKOMOTIV-UND MASCHINEN-
FABRIK WINTERTHUR**



BOLLETER, MÜLLER & Co., ZÜRICH
Möbelfabrik und Bauschreinerei

GESAMTER INNEN-AUSBAU | **STÄNDIGE AUSSTELLUNG**
nach eigenen od. gegebenen Entwürfen | Sihlstrasse 33 (Glockenhof)
1a. Ausführung - Feinste Referenz | Telephon 10574



Kündig's
Luft-technische Anlagen
haben anerkannt höchsten Nutzeffekt
A.Kündig, Zürich.
Landesausstellung Bern 1914 Goldene Medaille
ausschliessliche Spezialfabr.
Ventilation, Entstaubung, Trocknung.
TELEFON 3855



Badische Maschinenfabrik
Siboldwerk Durlach Gegründet 1854

Giesserei - Maschinen

in neuzeitlichen Konstruktionen und für alle Leistungen.

Formmaschinen aller Art für Hand-, Druckluft-, Druckwasser- und elektrischen Betrieb.

Stossfr. Rüttelformmaschinen
Schmelzöfen, Maschinen für Sandaufbereitung Sandstrahlgebläse Gussputz-Anlagen

Vollständige Einrichtungen für **Eisen-, Stahl- und Metall-Giessereien**

Vertreter für die Schweiz:
Ing. Ed. Gams, Zürich 8
Seegartenstrasse 2 — Telephon 5780

Elektrische Uhren „MAGNETA“ (Zürich)
Weltbekanntes Schweizerfabrikat

H. Knobel, Zürich 6

Weinbergstr. 53a — (vorm. i. F. Séquin & Knobel)

Ingenieur- und Architektur-Bureau für modernen Fabrikbau

Neue, patent. Hohlziegel-Dachkonstruktionen mit 3facher Isolierung, bei geringem Gewicht und Dacheindeckung neuest. Systems mit grossen Eternitplatten für flache u. steile Dächer.

Kittlose Oberlichter für alle Bauarten, mit Einglasung auf elastischer Unterlage und Doppelverglasung auf einem Sprossen, rostfrei (Patente Knobel), auch mit Verwendung von Eternit.

Neue Dach- und Wand-Konstruktionen in Eisen und Eternit, nach System Knobel. **Eisen-Hochbau.**

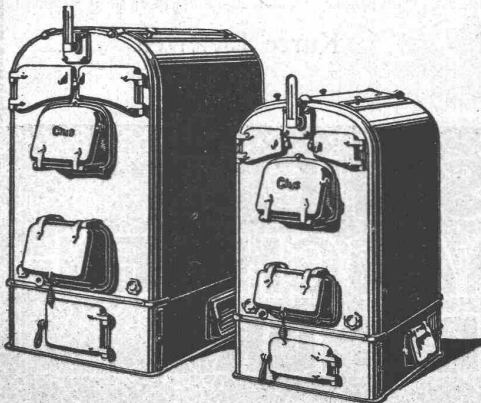
Mehr als 30jährige eigene Erfahrung im Fabrikbau, beste Referenzen i. In- u. Ausland, prompte Bedienung. Detaillierte Prospekte.

Telegramme: Knobel, Ingenieur, Zürich 6. Tel. 8534.

GESELLSCHAFT DER LUDW. VON ROLL'SCHEN EISENWERKE
- FILIALE: **EISENWERK CLUS** KT. SOLOTHURN -

CLUSER HEIZKESSEL

für Warmwasser- und Niederdruck-Dampfheizung, sowie für gewerbliche Anlagen



Bewährtes System.
Bequeme Reinigung während dem Betriebe.

Radiatoren

55 verschiedene Modelle.
Rippenröhren und Rippenheizkörper, Wärmeplatten, Ventile, Formstücke, Flanschen in Guss- und Schmiedeseisen.

Zu beziehen durch die Installationsfirmen.

