

**Zeitschrift:** Schweizerische Bauzeitung  
**Herausgeber:** Verlags-AG der akademischen technischen Vereine  
**Band:** 67/68 (1916)  
**Heft:** 27

## Werbung

### Nutzungsbedingungen

Die ETH-Bibliothek ist die Anbieterin der digitalisierten Zeitschriften. Sie besitzt keine Urheberrechte an den Zeitschriften und ist nicht verantwortlich für deren Inhalte. Die Rechte liegen in der Regel bei den Herausgebern beziehungsweise den externen Rechteinhabern. [Siehe Rechtliche Hinweise.](#)

### Conditions d'utilisation

L'ETH Library est le fournisseur des revues numérisées. Elle ne détient aucun droit d'auteur sur les revues et n'est pas responsable de leur contenu. En règle générale, les droits sont détenus par les éditeurs ou les détenteurs de droits externes. [Voir Informations légales.](#)

### Terms of use

The ETH Library is the provider of the digitised journals. It does not own any copyrights to the journals and is not responsible for their content. The rights usually lie with the publishers or the external rights holders. [See Legal notice.](#)

**Download PDF:** 05.02.2025

**ETH-Bibliothek Zürich, E-Periodica, <https://www.e-periodica.ch>**

# Schweizerische Bauzeitung

**Abonnementspreis:**

Schweiz 25 Fr. jährlich  
Ausland 30 Fr. jährlich

**Für Vereinsmitglieder:**

Schweiz 20 Fr. jährlich  
Ausland 24 Fr. jährlich  
sofern beim Herausgeber  
abonniert wird

**WOCHENSCHRIFT**

FÜR BAU-, VERKEHRS- UND MASCHINENTECHNIK

GEGRÜNDET VON A. WALDNER, ING. HERAUSGEBER A. JEGHER, ING., ZÜRICH

Verlag des Herausgebers. — Kommissionsverlag: Rascher & Cie., Zürich und Leipzig

**ORGAN**

DES SCHWEIZ. ING.- & ARCHITEKTEN-VEREINS & DER GESELLSCHAFT EHEM. STUDIERENDER DER EIDG. TECHN. HOCHSCHULE.

**Insertionspreis:**

4-gespalt. Pettzeile oder  
deren Raum . 30 Cts.  
Haupttitelseite: 50 Cts.  
Alleinige Inseraten-An-  
nahme: Rudolf Mosse,  
Annoncen-Expedition,  
Zürich, Basel und deren  
Filialen und Agenturen

## Eisenkonstruktionen Konstruktionswerkstätte Nidau (Bern) C. Wolf & Cie.



**Zeichentische**  
verstellbar in der Höhe  
und in jeder Schräglage

**Lichtpausapparate**  
für Tageslicht- und für  
elektrische Belichtung

GEBRÜDER  
**SCHOLL**  
POSTSTRASSE 3 ZÜRICH

Biebrich am Rhein.

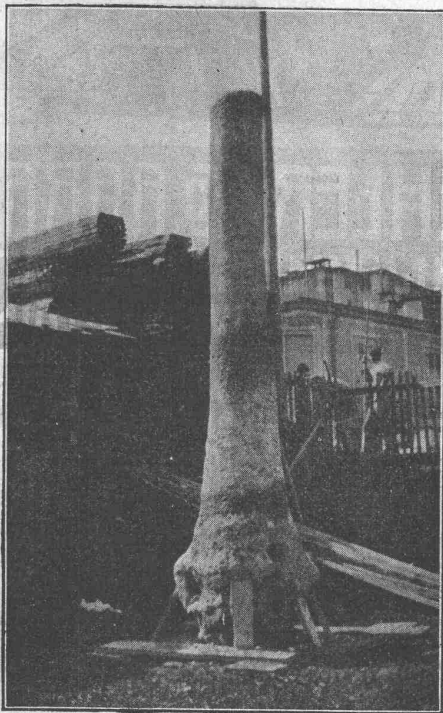
Wir haben unseren Betrieb in  
allen Abteilungen aufrecht er-  
halten und sind daher auch während  
des Krieges für Lieferungen und  
Bau-Ausführungen leistungsfähig

**THONWERK BIEBRICH** Aktiengesellschaft  
Chamottefabrik  
Hochfeuerfeste u. säurebeständige Produkte  
Bau kompletter Ofenanlagen

# ED. ZÜBLIN & CIE. A. G.

Zürich und Basel

Ingenieurbureau u. Unternehmung  
für Beton- und Eisenbetonbau  
Bau-Unternehmung



## Fundierungen

mit Eisenbetonpfählen

(System Züblin)

und Pressbetonpfählen

(System Wilhelmi)

Nebenstehend: Ausgegrabener Press-Betonpfahl bei einer Fundation  
in St. Moritz.

# Plankonkurrenz

Die Brandversicherungsanstalt des Kantons Bern eröffnet hiermit unter den seit mindestens zwei Jahren im Kanton Bern niedergelassenen schweizerischen Architekten einen Wettbewerb für die Aufstellung von

Entwürfen zum Bau eines Verwaltungs-Gebäudes am  
.: Viktoriaplatz in Bern. .:

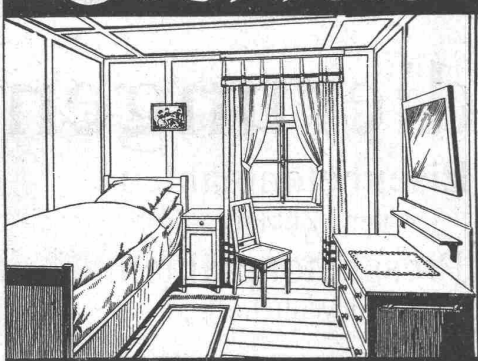
Der Endtermin zur Einreichung der Entwürfe ist auf 31. März 1917 festgesetzt. — Ueber alles weitere gibt das Programm Aufschluss, das von der Verwaltung der Brandversicherungsanstalt des Kantons Bern in Bern bezogen werden kann.

BERN, den 20. Dezember 1916.

Die Brandversicherungsanstalt des Kant. Bern



**Rud. Maag & Cie**  
 Vertreter der  
**A.-G. Brown, Boveri & Cie. Baden.**  
 Motoranlagen in Zürich  
 Elektrische Licht- & Kraft-Anlagen.  
 Gessnerallee 28, Zürich 1  
 Tel. 3540



**Eternit**  
**Eternit Niederurnen**

Schlafzimmer.

Wände und Decke in Eternit-Ausführung.

## Metall-Giesserei

übernimmt einschlägige Arbeiten in **Bronze-, Messing- und Aluminium-Guss** etc. zu billigsten Preisen bei prompter und sorgfältiger Ausführung. (Artikel für Kriegszwecke ausgeschlossen).  
**Neyer & Co., Metallgiesserei, Zürich 1**  
 Usterstrasse 1 — Telefon 6659

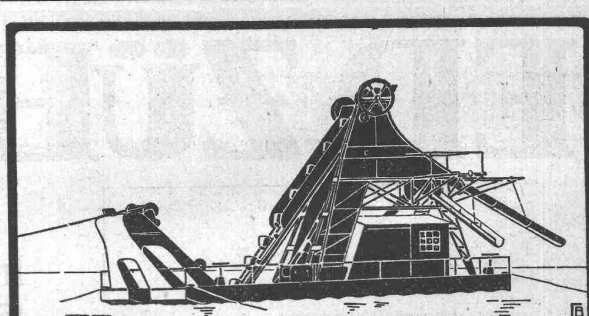
## Gusseis. Schienenplatten

System Hanomag, D. R. P. und D. R. G.

für billige u. zweckentsprechende Geleis-anlagen in **Werkstätten aller Art**, wie **Lokomotivschuppen, Eisenbahnwerkstätten, Lokomotiv- und Waggonfabriken, Werften, Maschinenfabriken, Schlachthäusern** usw. liefert für Süddeutschland und die Schweiz

**Joseph Vögele, Mannheim**  
 Abteilung Memagwerk

**ZENTRALHEIZUNGEN**  
 erstellen  
**MOERI & Cie** Zentralheizungsfabrik  
**LUZERN.**



**DEHLER & AARAU**  
**SCHWIMMBAGGER MIT U. OHNE SORTIERVORRICHTUNG**

- Spezialfabrik für Förderanlagen**
- Rollmaterial
  - Luftseilbahnen
  - Bremsberge
  - Rangieranlagen
  - Hängebahnen
  - Elektrische u. Motorlokomotiven
  - Becherwerke
  - Transportschnecken
  - Schüttelrinnen
  - Gurtenförderer
  - Elevatoren etc. etc.

# G. Rüttimann, Elektr. Unternehmungen, Zürich 3

Erstes Spezialgeschäft für

## Freileitungen

### Gewerbebank Zürich A.-G.

Rämistrasse 23, Ecke Waldmannstrasse — Gegründet 1868.

#### Verzinsung von Geldeinlagen

1. in laufender Rechnung nach Uebereinkunft
2. auf Einlagehefte mit weitgehendster Verfügbarkeit 4 $\frac{1}{2}$ %
3. gegen Obligationen mit Halbjahrescoupon 5% in Stücken von 250, 500, 1000 und 5000 Franken.

Besorgung aller bankgeschäftlichen Transaktionen.

Die Direktion.

Unser Institut wird durch die Schweiz. Revisionsgesellschaft A.-G. geprüft.

### Sandstrahl-Gebläse

+ Patent Nr. 73612. D. R. P. a.

### Kompressoren

### Komplette Anlagen

baut und liefert für alle Verhältnisse

## Carl Weller & Co.

Zürich 8

Ia. komprimierte und abgedrehte, blanke



### Vereinigte Drahtwerke A.-G., Biel

Blank und präzils gezogene



jeder Art in Eisen und Stahl.

Kaltgewalzte Eisen- und Stahlbänder bis 300 mm Breite.  
Schlackenfreies Verpackungsbandeisen.

Grosser Ausstellungspreis Schweizer. Landesausstellung Bern 1914

## Neu Meiol Neu

(Gesetzlich geschützt)

### Farbenbindemittel, Oelfarben-Ersatz

für Aussen und Innen,  
mehr wie die Hälfte billiger wie gewöhnliche Oelfarbe.

### Martin Keller, Zürich

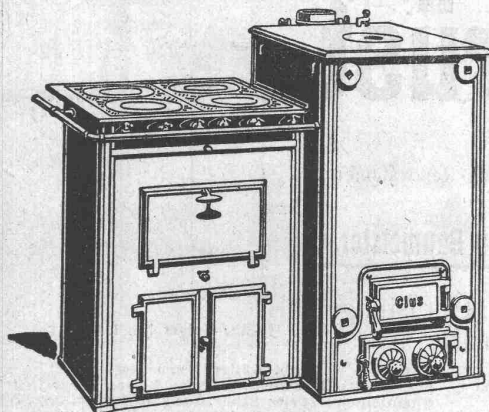
Neu-Seidenhof

Spezialitäten in chemisch-techn. Produkten



GESELLSCHAFT DER LUDW. VON ROLL'SCHEN EISENWERKE

FILIALE: EISENWERK CLUS KT. SOLOTHURN



Man verlange Broschüre Nr. 113 über  
Cluser Centralheizungsartikel.

## CLUSER HEIZKESSEL

für Warmwasser- und Niederdruck-Dampfheizung  
sowie für gewerbliche Anlagen.

Bewährtes System.

Einfache Bauart und Aufstellung.  
Bequeme Reinigung während dem Betriebe.

Radiatoren, 55 verschiedene Modelle.

Rippenröhren und Rippenheizkörper, Wärmeplatten, Ventile,  
Formstücke, gusseiserne und schmiedeiserne Flanschen.

Zu beziehen durch die Installationsfirmen.



# LANDIS & GYR A.-G.

## ZUG

### ELEKTRIZITÄTSZÄHLER

TARIFAPPARATE FERRARIS-WATTMETER

ZEIT- & SPERRSCHALTER STROMBEGRENZER EICHLANLAGEN



**Automat-Buchhaltung**

**Vertikal Registratur**  
für Korrespondenzen  
Aktien jeder Art

**Fabrik-Buchhaltung**  
Lohnwesen Material- Kalkulation  
Kontrollen

**Ständige Inventur**

**Durchschnitt-Systeme**  
für Bestellungen  
Fakturen Offerten

**Jederzeitige Bilanz**  
Betriebs-Kontrolle

Über alle diese Neuerungen orientieren  
die kostenlosen Vorschläge von  
**Rüegg-Naegeli & Co. Zürich**  
Abt. Vertikal

## Sanitas Zürich 4

Bäckerstrasse 52

### Sanitäre Apparate en gros



Verlangen Sie Katalog B und Offerten

# Centralheizungen J. Rukstuhl, Basel



Schweizerische Landesausstellung 1914:  
1 goldene und 2 silberne Medaillen.

**Zürich:** Fietz & Leuthold, Baugeschäft  
**Winterthur:** J. Häring, Baugeschäft  
**Andelfingen:** E. Landolt-Frey, Baugeschäft  
**Neuhausen:** Joseph Albrecht, Baumeister

**Das Ideal aller Gerüste (ohne Stangen)**  
ist das

## Blitz-Gerüst

System E. Schärer.

Ungehindert freier Verkehr bei Gebäude-Renovationen  
Neu- und Umbauten.

**Mietweise Abgabe von Trägern an Baumeister.**

Mietweise Erstellung kompletter Gerüstungen  
durch die Konzessionäre:

<b>Bern:</b> G. Rieser, Baugeschäft	<b>Herisau:</b> Joh. Müller, Baumeister
<b>Genf:</b> Ed. Cuénod, S. A., Entrepreneur	<b>St. Gallen:</b> Gschwend, Siegrist & Cie., Baugeschäft
<b>Luzern:</b> E. Berger, Baugeschäft	<b>Rheinfelden:</b> Fritz Schär, Baugeschäft
<b>Glarus:</b> Rud. Stüssy-Aebly, Baugeschäft.	<b>Otten:</b> Otto Ehrensperger, Baugeschäft

Weitere Lizenzen werden abgegeben, Nähere Auskunft durch die



Blitz-Träger No. 1. Ca. 1:33.

## Schweizerische Gerüst-Gesellschaft A.-G., Zürich 7

Steinwiesstrasse 86 — Telefon 2134 — Telegramm-Adresse: „Blitzgerüst“.