

**Zeitschrift:** Schweizerische Bauzeitung  
**Herausgeber:** Verlags-AG der akademischen technischen Vereine  
**Band:** 69/70 (1917)  
**Heft:** 11

## **Werbung**

### **Nutzungsbedingungen**

Die ETH-Bibliothek ist die Anbieterin der digitalisierten Zeitschriften. Sie besitzt keine Urheberrechte an den Zeitschriften und ist nicht verantwortlich für deren Inhalte. Die Rechte liegen in der Regel bei den Herausgebern beziehungsweise den externen Rechteinhabern. [Siehe Rechtliche Hinweise.](#)

### **Conditions d'utilisation**

L'ETH Library est le fournisseur des revues numérisées. Elle ne détient aucun droit d'auteur sur les revues et n'est pas responsable de leur contenu. En règle générale, les droits sont détenus par les éditeurs ou les détenteurs de droits externes. [Voir Informations légales.](#)

### **Terms of use**

The ETH Library is the provider of the digitised journals. It does not own any copyrights to the journals and is not responsible for their content. The rights usually lie with the publishers or the external rights holders. [See Legal notice.](#)

**Download PDF:** 29.01.2025

**ETH-Bibliothek Zürich, E-Periodica, <https://www.e-periodica.ch>**

# Schweizerische Bauzeitung

**Abonnementspreis:**

Schweiz 25 Fr. jährlich  
Ausland 30 Fr. jährlich

**Für Vereinsmitglieder:**

Schweiz 20 Fr. jährlich  
Ausland 24 Fr. jährlich  
sofern beim Herausgeber  
abonniert wird

WOCHENSCHRIFT

FÜR BAU-, VERKEHRS- UND MASCHINENTECHNIK

GEGRÜNDET VON A. WALDNER, ING. HERAUSGEBER A. JEGHER, ING., ZÜRICH

Verlag des Herausgebers. — Kommissionsverlag: Rascher & Cie., Zürich und Leipzig

ORGAN

DES SCHWEIZ. ING.- & ARCHITEKTEN-VEREINS & DER GESELLSCHAFT EHEM. STUDIERENDER DER EIDG. TECHN. HOCHSCHULE.

**Insertionspreis:**

4-gespalt. Petitzeile oder deren Raum . 40 Cts.  
Haupttitelseite: 60 Cts.  
Alleinige Inseraten-Annahme: Rudolf Mosse, Annoncen-Expediton, Zürich, Basel und deren Filialen und Agenturen

PERSONEN- & WAREN-

ELEKTRISCHE  
HYDRAULISCHE  
TRANSMISSIONS-

## AUFZÜGE

**SCHINDLER & C<sup>IE</sup>**

.. LUZERN ..

GEGRÜNDET 1874

### Baukontor Bern

A.-G.

Bureau: Hirschengraben 7. — Hauptlager: Effingerstrasse.  
Telephon Nr. 3271.

**Einkaufs- und Auskunftsstelle**

für Baumaterialien, Holz, Eisen en gros.

### Verkauf sämtl. Baumaterialien

Spezialgeschäft für Baukeramik  
Boden- und Wandplatten

**Erstklassige Vertretungen**

Verkehr nur mit dem Baugewerbe.

### Verband Schweiz. Dachpappenfabrikanten E. G.

Verkaufs- und Beratungsstelle

Peterhof, Bahnhofstrasse 30 — Zürich — Peterhof, Bahnhofstrasse 30  
Telephon Nr. 3636 — Telegramme: Dachpappverband

Verkaufsstelle für

**Dachpappen — Holz-Zement — Klebemassen  
Filzkarton**



### Luft-technische Anlagen

haben anerkannt  
höchsten Nutzeffect

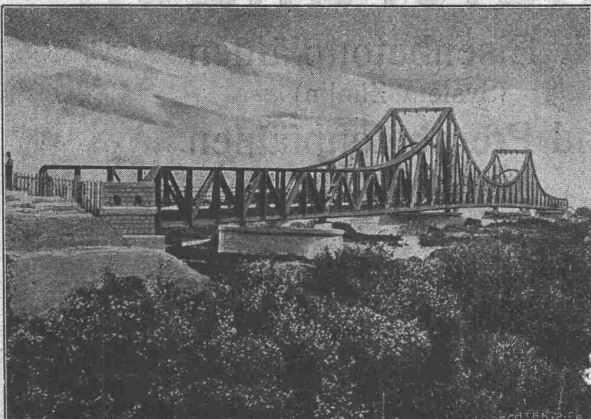
**A. Kündig, Zürich.**

Landesausstellung Bern 1914 Goldene Medaille  
ausschliessliche Spezialfabr.  
Ventilation, Entstaubung, Trocknung.

TELEFON 3855

## ARSAG LIFTS — PERSONEN- UND WARENAUFZÜGE JEDER ART SCHWEIZERISCHE WAGONSFABRIK SCHLIEREN A.-G. SCHLIEREN BEI ZÜRICH

### A.-G. der Maschinenfabrik von Theodor Bell & C<sup>ie</sup> Kriens-Luzern (Schweiz)



#### Brückenbau u. Eisenkonstruktion

Wasserturbinen u. Regulatoren  
Wehranlagen :: Rohrleitungen

Maschinen und Hilfs-Apparate zur Holzstoff-  
und Papierfabrikation

— Drahtseilbahnen —  
Allgemeiner Maschinenbau

## Gemeinde Albisrieden

**Bauausschreibung**

Die Gemeinde Albisrieden eröffnet hiemit freie Konkurrenz über die Ausführung der Korrektur der Letziggrabenstrasse von der Albisrieder- bis zur Fellenbergstrasse auf eine Länge von 410 Metern, bestehend in:

1. Erd- und Chausseearbeiten der Fahrbahn und Trottoiranlagen, Länge 410 Meter,
2. Pflasterungsarbeiten:
  - a) Pflasterungsarbeiten, ca. 420 m<sup>2</sup>,
  - b) Bordsteine 410 Meter,
3. Lieferung von Randsteinen, Länge 155 Meter.

Die Pläne und Bauvorschriften liegen vom **Samstag den 17. März bis zum 22. März 1917** auf dem unterfertigten Bureau auf, woselbst auch die Eingabeformulare bezogen werden können.

Die Offerten sind verschlossen unter Erd- und Chausseearbeiten, beziehungsweise Pflasterungsarbeiten oder Randsteinlieferung, bis **Samstag den 24. März a. c.** an die Baukommission der Letziggrabenstrasse in Albisrieden einzureichen.

Aus Auftrag:

J. Peter, Ingenieur- und Vermessungsbureau Schlieren.

**Für Zimmermeister**

Sofort zu vergeben gut bezahlte

**Schalungsarbeiten**

Offerten unter Chiffre Z. J. 1109 befördert die

Annoncen-Expedition Rudolf Mosse, Zürich, Limmatquai.

**Faustpfand-Verwertung**

Das Betreibungsamt Lutzenberg bringt **Donnerstag, den 22. März 1917**, nachmittags 1 Uhr, bei der Station Wienacht-Tobel der Rorschach-Heiden-Bergbahn, zufolge Faustpfandbetreibung an öffentliche Steigerung:

**4 Personenwagen**

A B. 1479, 1481, B C. 4306 und 4311.

Der Käufer hat vor dem Zuschlag eine Anzahlung von 2000 Fr. zu leisten. Der Rest ist zahlbar innert 10 Tagen.

Lutzenberg, den 13. März 1917.

Das Betreibungsamt.

**Spezialfabrik für Lichtpauspapiere  
Zürich · A. Messerli · Bern**

Aelteste Lichtpauanalt der Schweiz

Gegründet in Zürich 1876

liefert prompt und billig unter Garantie:

**Lichtpauspapiere** eigener, bewährter Fabrikation,

**Lichtpausapparate** diverser Systeme, pneumat. u. elektr.

**Lichtkopien** auf blauem, weissem und braunem Grund,

**Plandruck** (Trockendruckverfahren) schwarz und farbig.

**Arnold, Aschwanden & Co., Flüelen  
Bau-Materialien**

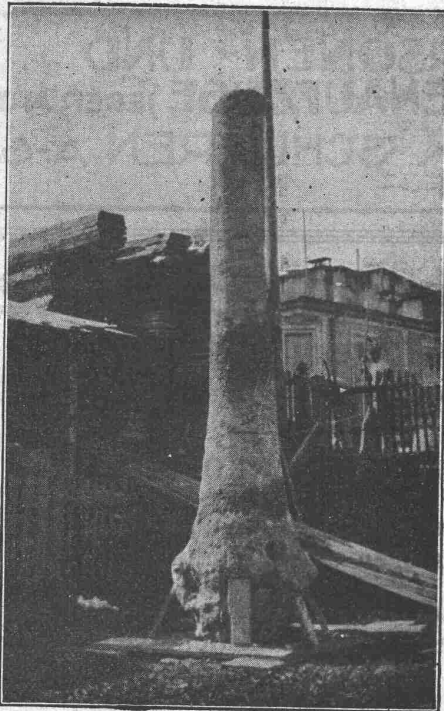
Quarzsand, Hartschotter, gebrochen  
von Kieselkalkstein :: **Asphalt-Sand**

Sämtliche Sorten Sande

**ED. ZÜBLIN & CIE. A. G.**

Zürich und Basel

Ingenieurbureau u. Unternehmung  
für Beton- und Eisenbetonbau  
Bau-Unternehmung

**Fundierungen**

mit Eisenbetonpfählen

(System Züblin)

und Pressbetonpfählen

(System Wilhelmi)

Nebenstehend: Ausgegrabener Press-Betonpfahl bei einer Fundation  
in St. Moritz.



**JOS. MEISTER**  
CENTRALHEIZUNGSFABRIK  
SANITARE • ANLAGEN  
• SOLOTHURN •

TELEPHON 581



**PATENT-ANWÄLTE**  
**E. BLUM & C<sup>e</sup>** DIPL. INGENIEURE  
GEGRÜNDET 1878 - ZÜRICH - BAHNHOFSTR. 74

**C. R. Steiner, Ing.,**  
**Ruhbank, Zofingen**

besorgt Projektierung, Berechnung,  
Begutachtung von Tragwerken im  
Hochbau und Tiefbau, sowie von  
Stauwerken, Wasserführungen etc.  
besonders Eisen- und Eisenbeton-  
bauten und Apparaten.



D. R. P. Langjährig bewährt!

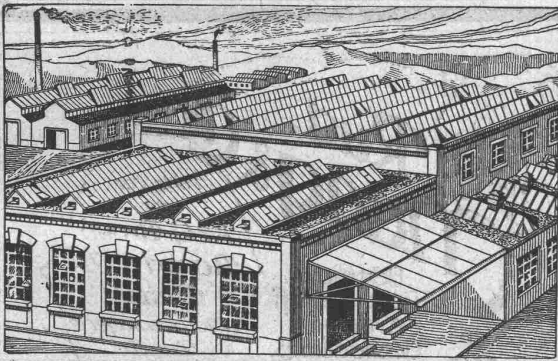
**Rostschutzfarbe**  
in allen Farbtönen.

**Isolierfarbe**, schwarz  
für Beton u. Mauerwerk.

AKT.-GES. JOHANNES JESERICH  
CHARLOTTENBURG-BERLIN

Generalvertreter:  
**Gebrüder Simon, Stuttgart.**

## Glasdächer u. Dachoberlichter



in kittlosen Systemen  
Einfache u. doppelte Verglasung  
Schweizer. u. ausländische Patente  
Sämtliche Spenglerarbeiten für  
Fabrikbauten

**Glasdachwerke**  
**Simon Kulli, Olten**

Mechanische Bauspenglerei  
Schweizer Firma — Gegründet 1854  
Auf Wunsch Ingenieurbesuch.

**Heinrich Brändli, Horgen**  
Asphalt-, Dachpappen- und Holzzementfabrik

Telephon Nr. 38 liefert Telephon Nr. 38

**Asphalt-Isolierplatten**

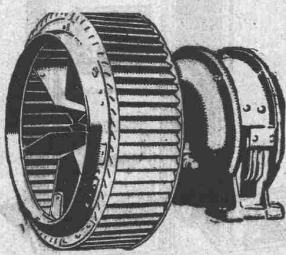
für wasserdichte Eindeckungen bei: Eisenbahnen,  
Strassen, Hoch- und Tiefbauarbeiten, in nur  
prima Qualität, je nach Angabe der Verwendungsarten.  
Referenzen zu Diensten. — Fachmännische Ratschläge.  
Telegramme: Heinrich Brändli, Horgen.



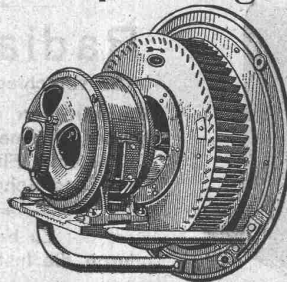
**G. Meidinger & Co., Basel**

Spezialfabrik für Elektromotoren, elektrische  
Betriebe, Ventilatoren u. Entstaubungs-Anlagen

Zentrifugal-Ventilatoren für alle Bedürfnisse der Industrie, geräuschlos  
laufend, mit garantiert geringstem Kraftverbrauch  
Luftfilter, Lüftungs- und Entstaubungs-Anlagen  
Trocknungs-, Entnebelungs- u. Spänetransportanlagen



Hochdruck-  
Ventilatoren  
für  
Schmiedefeuer, Cupolöfen  
Schmelzöfen, Orgelgebläse  
Elektromotoren



1 WATT- & 1/2 WATT-  
**DRAHTLAMPEN**

Erstklassiges  
Schweizer Fabrikat

Gezogener Leuchtdraht  
nach eigenem Verfahren  
hergestellt

Goldene  
Medaille  
S. L. A. B.  
1914

**LICHT A.-G.**  
**ZUG**

Fabrik in Goldau



# Eisenwerk-Aktiengesellschaft Bosshard & Cie., Näfels.

## Abteilung Eisenhochbau:

Brücken, Hochbauten, Reservoirs, Maste etc. etc.

## Abteilung Maschinenfabrik und Giesserei:

Mechanische Förderanlagen, Schleusen und Wehranlagen, Krane aller Systeme, Maschinen- u. Bauguss.



**H.O. SCHMID ZÜRICH 8**  
**Autogene Schweisswerkstätte**  
 für Massenartikel & Maschinen-  
 bestandteile jeder Art.  
 Telefon 194 Mühlebachstr. 123/25



**Rud. Maag & Cie**  
 Elektrische Licht- & Kraft-Anlagen.  
 Gessnerallee 28  
 Zürich 1  
 Vertretor der  
 A.-G. Brown, Boveri & Cie.  
 Baden.  
 Motorenlager in  
 Zürich

**Technisches Bureau**  
**Dr. G. Lüscher**  
 Ingenieur, Aarau  
 Ausarbeitung von Plänen  
 für  
 Eisenbetonkonstruktionen, Fabrikbauten  
 Bauaufsicht, Expertisen  
 Projektierung und Ausführung  
 von  
 Wasserkraftanlagen, pneumatische  
 Foundationen :: :: Brückenbauten



**Wäscherei-Maschinen**  
 für  
**Hand- und Kraftbetrieb**  
 Rationeller, einfacher Betrieb bei  
 grosser Ersparnis an Zeit und Ma-  
 terial und grösster Schonung der  
 Wäsche.  
 Garantie. 1a Referenzen.  
 Besichtigen Sie Musterausstellung.  
**A. Schulthess & Co**  
 Zürich — Waldshut.

GESELLSCHAFT DER LUDW. VON ROLL'SCHEN EISENWERKE  
 · FILIALE: **EISENWERK CLUS** KT. SOLOTHURN ·

**CLUSER HEIZKESSEL**

für Warmwasser- und Nieder-  
 druck-Dampfheizung, sowie für  
 gewerbliche Anlagen :: ::



Bewährtes System.  
 Bequeme Reinigung  
 während dem Betriebe.

**Radiatoren**  
 55 verschiedene Modelle.  
 Rippenröhren und Rippenheiz-  
 körper, Wärmeplatten, Ventile,  
 Formstücke, Flanschen in Guss-  
 und Schmiedeisen.

Zu beziehen  
 durch die Installationsfirmen.

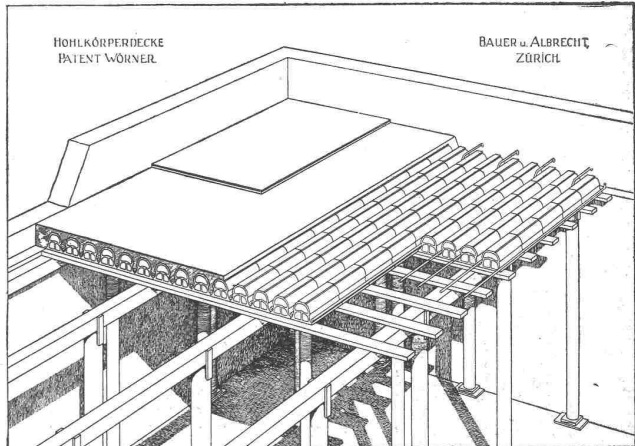


**Bauer & Albrecht, Zürich**

Ingenieurbureau — Kaspar Escherhaus 19 — Telephon 8250

**Vorzüglichste Eisenbeton-Hohlkörperdecke „Pat. Wörner“**

grösste stat. Sicherheit, absolute Feuersicherheit, isolierend, schalldämpfend, rissfrei. Für jede Spannweite und Belastung.



⊕ 55494. D. R. P. 240007. Silb. Med. S. L. A. B. 1914.

Viclf. ausgef. in Bauten aller Art, wie: Schul-, Krankenhäuser, Kasernen, Fabriken, Geschäfts-, Wohnhäuser, Villen, Käsereien, Stallungen, Ausk., Referenz., Projekt prompt und kostenfrei durch die allein. Patentinh. **Bauer & Albrecht.**

**ECONO**

der ideale

**Staubsauger**  
für Gleich- und Wechselstrom ist unübertroffen!

Einfachste Handhabung  
:: Leicht transportabel ::  
Grösste Leistungsfähigkeit

Fordern Sie Prospekt und Angebot

Lokalvertreter gesucht

General-Vertretung für die Schweiz:

**Schweiz. Uhrenexport A. G.**  
**Solothurn**



**A. Werner-Graf, Winterthur**

Spezialgeschäft für Erstellung von

**Boden- u. Wandplatten-Belägen.**

Kunstglasurplatten. Wandbrunnen.  
Glasierte Schüttsteine.

Goldene Medaille Landesausstellung Bern 1914.

Zu kaufen gesucht

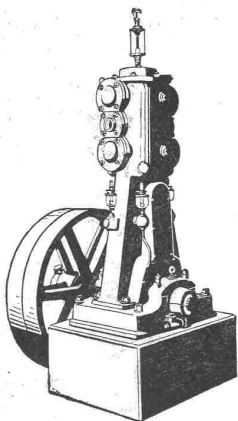
**Zachs. Tenderlokomotive**

Normalspur, Leergewicht 18 bis 20 Tonnen.  
Offerten mit Angabe des Baujahres, der Hauptabmessungen und des Preises sind zu richten unter Chiffre Z. F. 1081 an die Annoncen-Expedition Rudolf Mosse, Zürich, Limmatquai Nr. 34.

**Kompressoren**

**Vakuumpumpen**

für alle vorkommenden Verwendungszwecke.



Während Jahrzehnten bewährte Konstruktionen.

Minimaler Kraftverbrauch.

Ruhiger Gang.

Sehr solide, sorgfältig gearbeitete Maschinen.

Gesicherter fast reparaturloser Betrieb.

Ständig grosses Lager fertiger Maschinen.

**Maschinenfabrik Burckhardt Akt.-Ges., Basel**

# AKTIENGESELLSCHAFT SCHWEIZERISCHER KALKFABRIKEN ZÜRICH

umfassend die Fabriken:

Kalkwerk Schinznach-Bad Knoblauch  
Hydraulische Kalkfabrik Holderbank  
G. Spühler, Rekingen  
Kalk- und Cementfabriken Beckenried A.-G.  
Ingenieur Borner & Cie., Wallenstadt

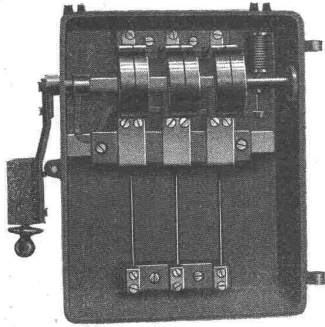
Cement- und Kalkfabriken R. Vigier A.-G.  
Luterbach  
C. Hürlimann, Brunnen  
Jura Cementfabriken, Aarau  
Cement- und Kalkwerk Liesberg A.-G.

Hydraulische Kalk- und Gipsfabrik Bärschwil  
Gips-Union A.-G. Zürich  
Schweiz. Cementindustrie-Ges. Ennenda  
Vereinigte Zementfabriken Rozloch A.-G.  
Gebrüder Luginbühl, Krattiggraben

empfiehlt den Konsumenten ihren

## Ia hydraulischen Kalk.

Verkaufsstelle: **E. G. PORTLAND, ZÜRICH.** Bureau: Seidengasse 9  
Telegramm-Adresse: **Portland, Zürich.** Telephon Nr. 285.



Type M.

### MOVO A.-G.

Vivis (Schweiz)  
Fabrik elektrischer Apparate

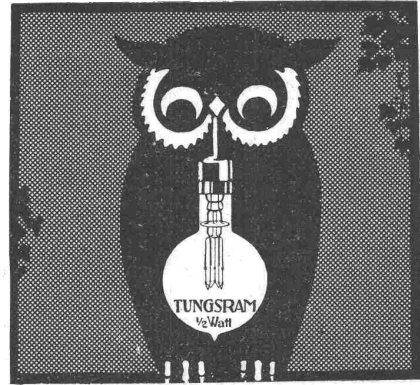
3-polige Motor-Schaltkasten  
mit automatischer  
Auslösung

Trockenschalter in Guss-  
gehäuse.  
Verlangen Sie Offerte.



### Meynadier & Cie, Zürich

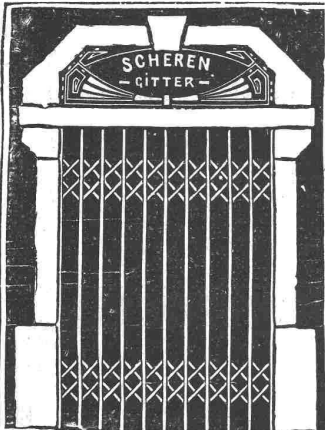
Isoliermaterialien  
für Bauzwecke



## TUNGSRAM

Glühlampen- und Elektrizitäts-Gesellschaft m. b. H.  
ZÜRICH, Brandschenkestrasse 41

Beim Einfordern von Prospekten wollen die w. Leser a. d. Zeitschrift Bezug nehmen



### E. Rüegg Zürich 1

Friedhofgasse-HohePromenade  
Telephon 12297

### Mech. Schlosserei

Eisenkonstruktionen  
Scherengitter, Störren  
etc. in solider Ausführung

### Rochherd-Fabrikation

Reparaturen  
Autogene Schweissanlage



### Das Ideal aller Gerüste (ohne Stangen)

ist das

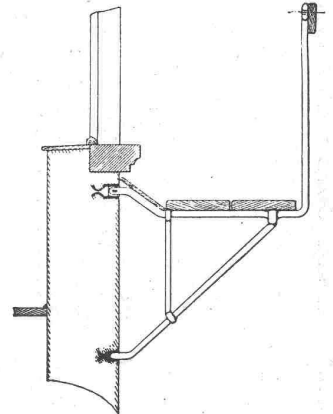
# Blitz-Gerüst

System E. Schärer.

Ungehindert freier Verkehr bei Gebäude-Renovationen  
Neu- und Umbauten.

Mietweise Abgabe von Trägern an Baumeister.

Mietweise Erstellung kompletter Gerüstungen  
durch die Konzessionäre:



Blitz-Träger No. 1. Ca. 1:33.

Schweizerische Landesausstellung 1914:  
1 goldene und 2 silberne Medaillen.

Zürich: Fietz & Leuthold, Baugeschäft  
Zürich 2: Fr. Erlmann, Ing., Baugeschäft, Bleicherweg 36  
Winterthur: M. Häring, Baugeschäft  
Andelfingen: E. Landolt-Frey, Baugeschäft  
Neuhausen: Joseph Albrecht, Baumeister

Bern: G. Rieser, Baugeschäft  
Genf: Ed. Cuénod, S. A., Entrepreneur  
Luzern: E. Berger, Baugeschäft  
Olarus: Rud. Stüssy-Aebly, Baugeschäft.

Herisau: Joh. Müller, Baumeister  
St. Gallen: Gschwend, Stegrist & Cie., Baugeschäft  
Rheinfelden: Fritz Schär, Baugeschäft  
Olten: Otto Ehrensperger, Baugeschäft

Weitere Lizenzen werden abgegeben, Nähere Auskunft durch die

## Schweizerische Gerüst-Gesellschaft A.-G., Zürich 7

Steinwiesstrasse 86 — Telephon 2134 — Telegramm-Adresse: „Blitzgerüst“.