

**Zeitschrift:** Schweizerische Bauzeitung  
**Herausgeber:** Verlags-AG der akademischen technischen Vereine  
**Band:** 69/70 (1917)  
**Heft:** 14

## Titelseiten

### Nutzungsbedingungen

Die ETH-Bibliothek ist die Anbieterin der digitalisierten Zeitschriften. Sie besitzt keine Urheberrechte an den Zeitschriften und ist nicht verantwortlich für deren Inhalte. Die Rechte liegen in der Regel bei den Herausgebern beziehungsweise den externen Rechteinhabern. [Siehe Rechtliche Hinweise.](#)

### Conditions d'utilisation

L'ETH Library est le fournisseur des revues numérisées. Elle ne détient aucun droit d'auteur sur les revues et n'est pas responsable de leur contenu. En règle générale, les droits sont détenus par les éditeurs ou les détenteurs de droits externes. [Voir Informations légales.](#)

### Terms of use

The ETH Library is the provider of the digitised journals. It does not own any copyrights to the journals and is not responsible for their content. The rights usually lie with the publishers or the external rights holders. [See Legal notice.](#)

**Download PDF:** 29.01.2025

**ETH-Bibliothek Zürich, E-Periodica, <https://www.e-periodica.ch>**

# Schweizerische Bauzeitung

**Abonnementspreis:**

Schweiz 25 Fr. jährlich  
Ausland 30 Fr. jährlich

**Für Vereinsmitglieder:**

Schweiz 20 Fr. jährlich  
Ausland 24 Fr. jährlich  
sofern beim Herausgeber  
:: abonniert wird ::

**WOCHENSCHRIFT**

FÜR BAU-, VERKEHR- UND MASCHINENTECHNIK

GEGRÜNDET VON A. WALDNER, ING. HERAUSGEBER A. JEGHER, ING., ZÜRICH  
Verlag des Herausgebers. — Commissionsverlag: Rascher & Cie., Zürich und Leipzig

**ORGAN**

DES SCHWEIZ. ING.- & ARCHITEKTEN-VEREINS & DER GESELLSCHAFT EHEM. STUDIERENDER DER EIDG. TECHN. HOCHSCHULE.

**Insertionspreis:**

4-gespart. Petitzeile oder deren Raum . . . 40 Cts.  
Haupttitelseite: 60 Cts.  
Alleinige Inseraten-Annahme: Rudolf Mosse, Annoncen-Expedition, Zürich, Basel und deren Filialen und Agenturen

## Eisenkonstruktionen Konstruktionswerkstätte Nidau (Bern) G. Wolf & Cie.

### ARSAG LIFTS } PERSONEN- UND WARENAUFZÜGE JEDER ART SCHWEIZERISCHE WAGONSFABRIK SCHLIEREN A.-G. SCHLIEREN BEI ZÜRICH

## Centralheizungen J. Rukstuhl, Basel

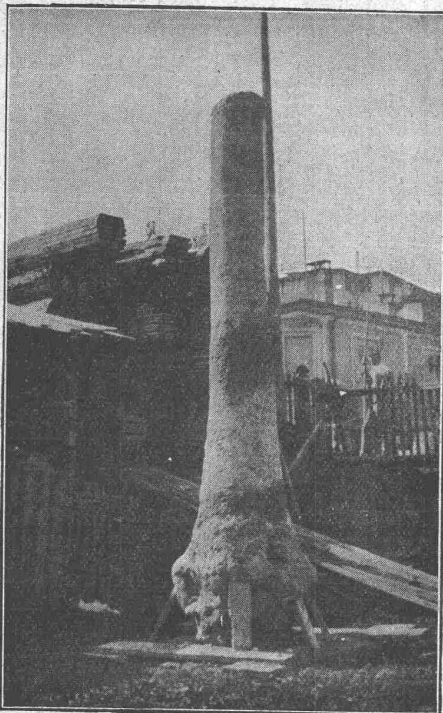
# ED. ZÜBLIN & C<sup>IE</sup>. A. G.

Zürich und Basel

Ingenieurbureau u. Unternehmung  
für Beton- und Eisenbetonbau  
Bau-Unternehmung

## Fundierungen

mit Eisenbetonpfählen  
(System Züblin)  
und Pressbetonpfählen  
(System Wilhelmi)



Nebenstehend: Ausgegrabener Press-Betonpfahl bei einer Foundation in St. Moritz.

Bei Bestellungen wolle man sich auf die „Schweizerische Bauzeitung“ beziehen.