

Objektyp: **Advertising**

Zeitschrift: **Schweizerische Bauzeitung**

Band (Jahr): **69/70 (1917)**

Heft 14

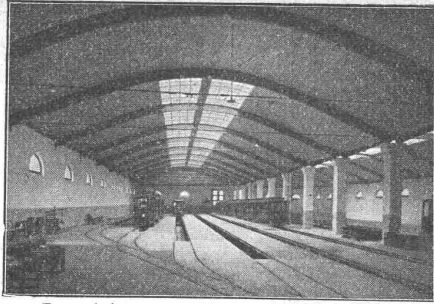
PDF erstellt am: **22.07.2024**

Nutzungsbedingungen

Die ETH-Bibliothek ist Anbieterin der digitalisierten Zeitschriften. Sie besitzt keine Urheberrechte an den Inhalten der Zeitschriften. Die Rechte liegen in der Regel bei den Herausgebern. Die auf der Plattform e-periodica veröffentlichten Dokumente stehen für nicht-kommerzielle Zwecke in Lehre und Forschung sowie für die private Nutzung frei zur Verfügung. Einzelne Dateien oder Ausdrucke aus diesem Angebot können zusammen mit diesen Nutzungsbedingungen und den korrekten Herkunftsbezeichnungen weitergegeben werden. Das Veröffentlichen von Bildern in Print- und Online-Publikationen ist nur mit vorheriger Genehmigung der Rechteinhaber erlaubt. Die systematische Speicherung von Teilen des elektronischen Angebots auf anderen Servern bedarf ebenfalls des schriftlichen Einverständnisses der Rechteinhaber.

Haftungsausschluss

Alle Angaben erfolgen ohne Gewähr für Vollständigkeit oder Richtigkeit. Es wird keine Haftung übernommen für Schäden durch die Verwendung von Informationen aus diesem Online-Angebot oder durch das Fehlen von Informationen. Dies gilt auch für Inhalte Dritter, die über dieses Angebot zugänglich sind.



Tramdepot der Basler Straßenbahn in Basel.

Neue Holzbauweisen „Syst. Hetzer“

Patente in allen Kulturstaaten.

Gebogene Dachbinder-Systeme und andere Trag-Konstruktionen aller Art.

Statisch einwandfreie Konstruktion, rasche Herstellung und Montierung, Billigkeit, Einfachheit, Dauerhaftigkeit

Patentinhaber für die Schweiz:

Schweizerische Aktiengesellschaft für Hetzer'sche Holzbauweisen in Zürich

Bis heute in der Schweiz über 100 000 m² überdeckter Grundfläche ausgeführt.

ESCHER WYSS & C^{IE}

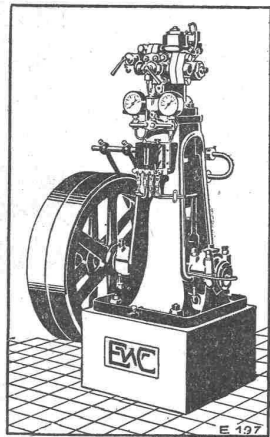
Zürich

Eis- und Kühl-Maschinen

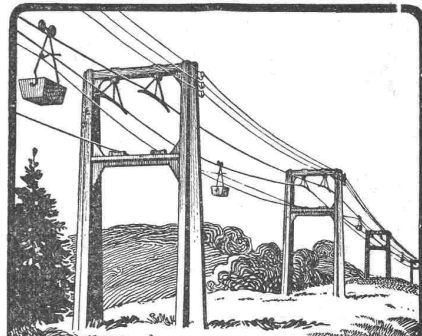
in allen Grössen und für sämtliche Kühlzwecke ::

für

- Eisfabriken
- Schlachthäuser
- Bierbrauereien
- Markthallen
- Molkereien
- Metzgereien
- Hotels, Schiffe usw.



E 197
25/17



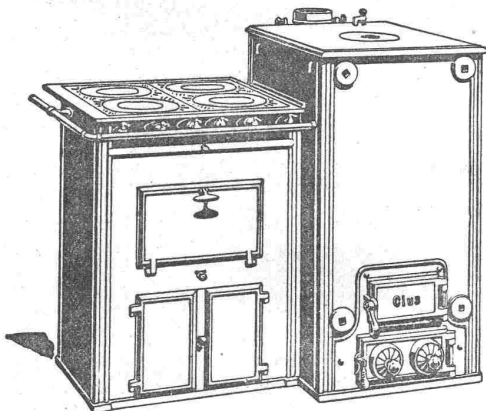
Oehler & Co

AARAU

SEILBAHN-ANLAGEN



GESELLSCHAFT DER LUDW. VON ROLL'SCHEN EISENWERKE
· FILIALE: EISENWERK CLUS KT. SOLOTHURN ·



Man verlange Broschüre Nr. 113 über Cluser Centralheizungsartikel.

CLUSER HEIZKESSEL

für Warmwasser- und Niederdruck-Dampfheizung sowie für gewerbliche Anlagen.

Bewährtes System.

Einfache Bauart und Aufstellung.

Bequeme Reinigung während dem Betriebe.

Radiatoren, 55 verschiedene Modelle.

Rippenröhren und Rippenheizkörper, Wärmeplatten, Ventile, Formstücke, gusseiserne und schmiedeiserne Flanschen.

Zu beziehen durch die Installationsfirmen.

Submissions-Anzeiger.

Termin	Auskunftstelle	Ort	Gegenstand
13. April	Bahningenieur der S. B. B.	Basel	Einführung des Geleises H 4 im Güterbahnhof Wolf, Basel.
14. „	Kantonsingenieur	St. Gallen	Bauarbeiten zur Verbreiterung der Staatsstrassenbrücke über die Simmi bei Wildhaus.
14. „	Kantonsingenieur	Aarau	Bauarbeiten für die Neuanlage der Strasse Riethelm-Zurzach.
14. „	Städt. Hochbauinspektor	Zürich	Bauarbeiten für den Umbau des Hauses Flössergasse 15 in Zürich 1.
16. „	Oberingenieur der S. B. B.	St. Gallen	Erweiterung der Fussgänger-Unterführung auf Station Weinfelden.

Ingénieur civil

Suisse, Diplômé E. T. H., Zurich, âgé de 27 ans, libre de tout service militaire, connaissant 5 langues, avec pratique commerciale

cherche engagement

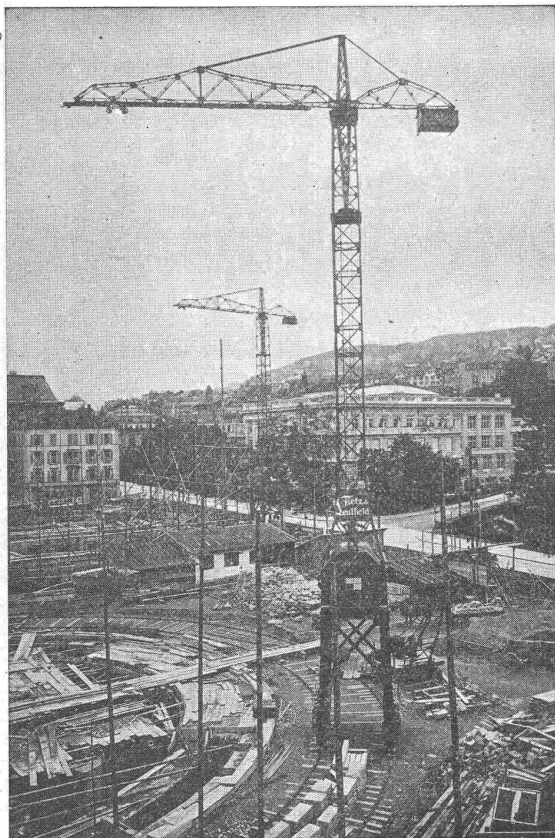
en Suisse ou à l'Etranger, pour constructions hydro-électriques ou béton armé. Références de 1^{er} ordre. Offres sous chiffre Z. A. 1476 à l'Agence de Publicité **Rudolf Mosse, Zurich**, Limmatquai 34.

Armierter Beton

Vertretung

Ingenieurbureau in industrieller Gegend der Westschweiz übernimmt Vertretungen in Eisenbeton. Gefl. Offerten unter Chiffre Z. T. 1484 befördert die Annoncen-Expedition **Rudolf Mosse, Zürich 1.**

Grüiring-Krane



Fahrbare Turm-Dreh-Krane

Einmotoren-Krane neuesten Systems, bestens bewährt.

⊕ Patent. Prima Referenzen.

Im Betrieb zu besichtigen: Technische Hochschule Zürich.

F. Grüiring-Dutoit, Söhne & C^{ie}

Konstruktionswerkstätte

Biel: Telefon 280 — Mett: Telefon 513

Marquisen- und Storrenfabrik

Storren nach eigenen patentierten bewährten Systemen für Privat- und Geschäftshäuser, Schulen, Spitäler etc. Spezialkonstruktion f. Bogenfenster, Veranden etc. Prima Referenzen von Staat, Gemeinden und Privaten.

Mertzluft Spiegelgasse 29 **Zürich 1** Rindermarkt 26
Gegr. 1865
vielfach
prämiert
Tel. 2284

Verband Schweiz. Dachpappenfabrikanten E. G.

Verkaufs- und Beratungsstelle

Peterhof, Bahnhofstrasse 30 — Zürich — Peterhof, Bahnhofstrasse 30

Telephon Nr. 3636 — Telegramme: Dachpappverband

Verkaufsstelle für

Dachpappen — **Holz-Zement** — **Klebmassen**
Filzkarton



Luft-technische Anlagen

haben anerkannt höchsten Nutzeffect

A. Kündig, Zürich.

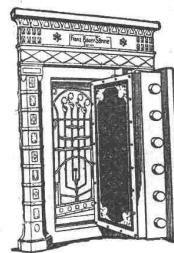
Landesausstellung Bern 1914. Goldene Medaille

ausschliessliche Spezialfabr.
Ventilation, Entstaubung, Trocknung.

TELEFON 3855

Bauer, A.-G., Zürich 6

Gegründet 1862



Moderne Tresoranlagen

Panzertüren

Kassenschränke

Einmauerschränke

Archiv- und Bibliothek-Anlagen

Kataloge zn Diensten

Elektro-Mechan. Reparatur - Werkstätte

Zürich

BURKHARD & HILTPOLD

Hardturmstrasse 121 — Fabrik Orion

Telegr.: Elektromechan. Zürich 5 · Telephon: Nr. 8355

Tramhaltestelle Hardstrasse.

Reparatur, Umwicklung, Instandstellung, Umtausch,
Kauf, Verkauf und Vermietung elektrischer Maschinen,
Motoren, Transformatoren etc. etc.



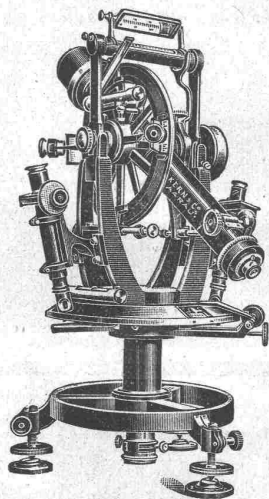
LANDIS & GYR A.-G.

ZUG

ELEKTRIZITÄTSZÄHLER

TARIFAPPARATE FERRARIS-WATTMETER

ZEIT- & SPERRSCHALTER STROMBEGRENZER EICHANLAGEN



**Kern
AARAU**

Gegründet 1819

Telegramme: Kern Aarau
Telephon 1.12

24 Medaillen und Diplome

Grand Prix:
Paris 1889 — Mailand 1906

2 Grands Prix:
Turin 1911

Schweizerische Landesausstellung
Bern 1914:

Ausser Wettbewerb
Mitglied des Preisgerichts

**Einachser-Triangulations-Theodolite
Einfache und Repetitions-Theodolite
Bautheodolite, Nivellier-Instrumente
:: Messtische und Kippregeln ::**

la Schweizer

Präzisions-Reisszeuge



Kataloge gratis und franko

**Mathem.-mech. Institut
Kern & Cie. A.-G., Aarau**

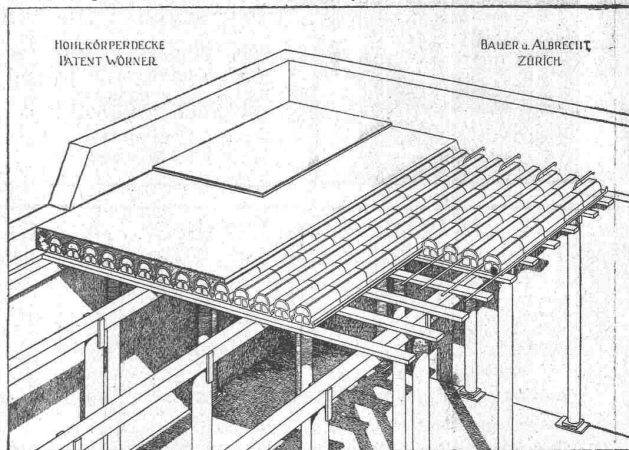


Gesetzlich
geschützte
Fabrikmarken

ZENTRALHEIZUNGEN
erstellen
MOERI & Co Zentralheizungsfabrik
LUZERN.

Bauer & Albrecht, Zürich

Ingenieurbureau — Kaspar Escherhaus 19 — Telephon 8250
Vorzüglichste Eisenbeton-Hohlkörperdecke „Pat. Wörner“
grösste stat. Sicherheit, absolute Feuersicherheit, isolierend, schall-
dämpfend, rissfrei. Für jede Spannweite und Belastung.



⊕ 55494. D. R. P. 240007. Silb. Med. S. L. A. B. 1914.

Viclf. ausgef. in Bauten aller Art, wie: Schul-, Krankenhäuser, Kasernen,
Fabriken, Geschäfts-, Wohnhäuser, Villen, Käsereien, Stallungen,
Ausk., Referenz., Projekt prompt und kostenfrei durch die allein.
Patentinh. **Bauer & Albrecht.**

A. Werner-Graf, Winterthur

Spezialgeschäft für Erstellung von
Boden- u. Wandplatten-Belägen.

Kunstglasurplatten. Wandbrunnen.
Glasierte Schüttsteine.

Goldene Medaille Landesausstellung Bern 1914.

INGENIEURBUREAU ZIPKES, SEBSTR. 121, ZÜRICH 2

Projektierung, Veranschlagung und Ausführung von Eisenbetonarbeiten aller Art in Hoch-
und Tiefbau

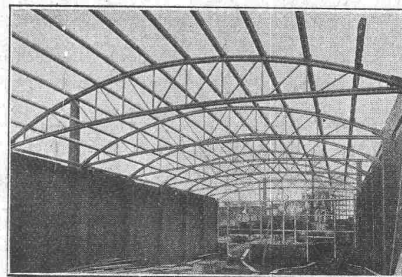
Gegründet 1906 — Telephon 7134



Geschäfts- und Lagerhaus von Huber & Ziegler und
Huber & Cie. in Zürich 5, Limmatstrasse.

Eigene, bewährte Systeme
Eisen-, Stein- und Beton-
Konstruktionen
Wasserbau
Neue Holzkonstruktionen
Bauleitung, Expertisen, Gut-
achten

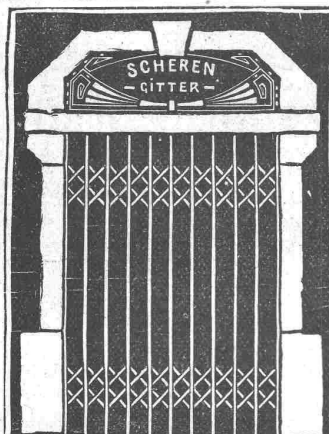
Spezialkataloge zur Verfügung



Dachbinder in Holz, System Meltzer.

Meynadier & Cie, Zürich

Isolier-
Baumaterialien



E. Rüegg

Zürich 1

Friedhofgasse-HohePromenade
Telephon 12297

Mech. Schlosserei Eisenkonstruktionen

Scherengitter, Störren
etc. in solider Ausführung

Kochherd-Fabrikation

Reparaturen
Autogene Schweissanlage

A.-G. „UNION“ in Biel, Fabrik in Mett

Erste schweiz. Fabrik für elektr. geschweisste Ketten. Pat. 27199

Ketten aller Art



für industrielle und landwirtschaftliche Zwecke.
Grösste Leistungsfähigkeit. Ketten von höchster Tragkraft.

NB. Handelsketten nur durch Eisenhandlungen zu beziehen.

Gewerbebank Zürich A.-G.

Rämistrasse 23, Ecke Waldmannstrasse — Gegründet 1868.

Verzinsung von Geldeinlagen

1. in laufender Rechnung nach Uebereinkunft
2. auf Einlagehefte mit weitgehendster Verfügbarkeit 4 1/2 %
3. gegen Obligationen mit Halbjahrescoupon 5 % in Stücken von 250, 500, 1000 und 5000 Franken.

Besorgung aller bankgeschäftlichen Transaktionen.

Die Direktion.

Unser Institut wird durch die Schweiz. Revisionsgesellschaft A.-G. geprüft.

Betriebsingenieur gesucht.

Ein in der Stahlgiesserei (Kleinbessemerei) gut erfahrener Herr, der für die Analysen ein chem. Laboratorium einzurichten und leiten versteht, wird für baldmöglichsten Eintritt gesucht. Angebot mit Lebenslauf, Zeugnisabschriften und Gehaltsansprüche unter Chiffre Z.S.1493 befördert die Annoncen-Exped. Rudolf Mosse, Zürich, Limmatquai.

Stellen - Ausschreibung

Bei der Kriegstechnischen Abteilung des schweizerischen Militärdepartementes sind die Stellen von

zwei Ingenieuren

I. bzw. II. Klasse

zu besetzen. **Erfordernisse für beide Stellen:** Offizier der schweizerischen Armee, gute allgemeine und speziell technische Bildung nebst praktischer Erfahrung in der Maschinenteknik; vollständige Beherrschung der deutschen und Kenntnisse der französischen Sprache. Besoldung 5200 Fr. bis 6800 Fr. bzw. 4200 Fr. bis 5800 Fr. Ausführliche Angebote mit curriculum vitae, Zeugnisabschriften, Angabe der Gehaltsansprüche und frühestem Eintrittstermin sind bis spätestens 15. April an die obgenannte Dienstabteilung zu richten, welche auch auf Verlangen nähere Auskunft über die Dienstobliegenheiten erteilt.

Zu baldmögl. Eintritt für dauernde Zeit gesucht Maschinentechniker oder Ingenieur

welcher in der Konstruktion von Werkzeugmaschinen, zur Zeit hauptsächlich für die serienweise Verstellung von Leitspindeldrehbänken grosse praktische Erfahrung besitzt. Nur Herren, welche sich über eine diesbezüglich grosse Praxis ausweisen, können in Betracht kommen. Offerten mit Bildungsgang, Salair-Ansprüchen und Militärverhältnisse befördert unter Chiffre Z. Z. 1375 die **Annoncen-Expedition Rudolf Mosse, Zürich 1, Limmatquai 34, Telephon 660.**

Grosses Hüttenwerk in Böhmen sucht
zum sofortigen Eintritt zwei jüngere

Bautechniker

(eventuell Ingenieure des Bauhofes). Ausführliche Dienstangebote unter Anführung des Eintrittstages und der Gehaltsansprüche unter Chiffre „Hüttenwerk 1917 — P. L. 1337“ befördert die Annoncen-Expedition von **Rudolf Mosse, Prag, Graben 6.**

Für die Zeit nach dem Kriege

suche ich dauernde Verbindung mit Architekt, Baugeschäft, Eisenbetonfirma oder Baugesellschaft. Ich bin diplomierter Architekt und allseitig im Hochbau gründlich erfahren. Angebote unter Chiff. Z. J. 1384 befördert die Annoncen-Expedition von **Rudolf Mosse, Zürich, Limmatquai Nr. 34.**

S.I.A.

Stellen-Vermittlung des Schweiz. Ing.- und Arch.-Vereins, Tiefenhöfe 11, Zürich.

(Bewerber wollen Anmeldebogen verlangen).

Offene Stellen:

Schweiz: Jüng. Tiefbauzeichner für Wasserversorgung. 492
 Jüng., tüchtig., dipl. Ingenieur mit Praxis im Wasserbau. 494
 Jüngerer Ingenieur mit Praxis im Eisenbetonbau, tüchtig im
 Zeichnen und in stat. Berechnungen. 500
Bau-Ingenieur mit Erfahrung in Projekt und Bau von Wasser-

kraftanlagen, Sprachkenntnisse erwünscht. 502
Tüchtiger Konstrukteur auf allgemeinen Maschinenbau und Trans-
 portanlagen, für Bureau und Betrieb. 504
Ausland: Tüchtiger Tiefbauführer für Eisenbetonarbeiten, auch
 Zeichnen, franz. und ital. perfekt. Nur Schweizer. 488

Stellen suchen:

Architekten, Ingenieure und Techniker verschiedener Branchen, total 39.

S.I.A.

Bauführer gesucht

für drei grosse Wohnhausgruppen in Zürich. Nur tüchtige, bewährte Kräfte wollen sich melden unter Angabe der Gehalts-Ansprüche, Zeit des Eintrittes, mit Beigabe von Zeugnisabschriften und kurzem Lebenslauf unter Chiffre Z. U. 1495 bei der Annoncen-Expedition **Rudolf Mosse, Zürich 1.**

Bau- und Vermessungs - Ingen.

sucht auf kommenden 1. Mai Engagement. Dipl. 1911 an der Kult. Ing.-Schule d. Eidg. Techn. Hochschule Zürich. Prima Zeugnisse. Offert. sub Chiff. Z. N. 1363 befördert die Annoncen-Expedition **Rudolf Mosse, Zürich, Limmatquai 34.**

Tüchtiger und zuverlässiger **Bauzeichner** sucht Stellung, dauernd od. aus-hilfswise. Offerten unt. Chiffre Z. B. 1352 befördert die Ann.-Exp. **Rudolf Mosse, Zürich, Limmatquai 34.**

Diplomierter Hochbautechniker

27 Jahre alt, militärfrei, **sucht Stellung** für Bureau und Platz in Architekturbureau oder Baugeschäft. Offerten erbeten unter Chiffre Z. H. 1408 an die Ann.-Exp. **Rudolf Mosse, Zürich.**

Bautechniker

26 J. a., Dipl. Burgdorf, mit guter Bau- u. Bureau-praxis, mit der Ausführung arm. Betonarbeiten vertraut **sucht sofort Stelle als Bauführer**

Offerten unter Chiffre R. N. 501 an die Annoncen-Expedition **Rudolf Mosse, Aarau.**

Erfahrener, selbständiger Architekt

Bauleiter, Schweizer, militärfrei, der soeben grosse Fabrikanlage beendet hat, **sucht**

gestützt auf prima Referenzen und Zeugnisse für alle Bureau- und Bauarbeiten, **sofort Stellung.**

Offerten unter Chiffre Z. D. 1429 befördert die Annoncen-Expedition **Rudolf Mosse, Zürich, Limmatquai 34.**

Bauunternehmung

welche mehrere Arbeiten auszuführen hat, **sucht** branchekundigen **Associé.** Offerten unter Chiffre Z. G. 1407 befördert die Annoncen-Expedition **Rudolf Mosse, Zürich, Limmatquai 34.**

Beteiligung

Fachmann in der Baubranche, mit diversen schönen Bauplätzen in Zürich und einer Kapitaleinlage von **20 000 bis 30 000 Fr. an bar**, wünscht mit Techniker oder Kaufmann mit gleicher Einlage zur Ueberbauung derselben in Verbindung zu treten. Gerüstmaterial vorhanden. **Hohe Rendite** gesichert, da grosse Wohnungs-nachfrage. Offert. unt. Chiff. Z. C. 1353 befördert die Annoncen-Expedition **Rudolf Mosse, Zürich, Limmatquai 34.**

Elektrische Strassenbeleuchtung zu verkaufen

11 Stück Gaskandelaber für hängendes Licht von 5 bis 6 Meter Länge; sehr geeignet für Glühlampenbeleuchtung und leicht zum umändern. Anfragen unter Chiffre Z. U. 1445 befördert die Annoncen-Expedition **Rudolf Mosse, Zürich 1, Limmatquai 34.**

S Erwiesenermassen haben **Stellengesuche u. -Angebote** in der **Schweiz. Bauzeitung** stets besten Erfolg.

B beim Einfordern von Prospekten wollen die w. Leser auf diese Zeitschrift Bezug nehmen.

A vendre ou éventuellement à louer un

Zhéodolite

de 18 cent., nouvelle division à l'état de neuf. Adresser offres à **Chassot, géomètre, Fribourg, Suisse.**

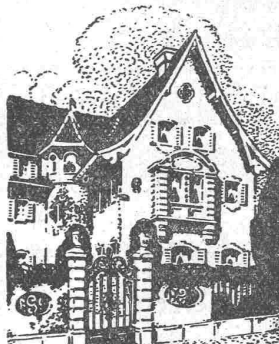
Sägewerk

mit

Holzhandlung

an günstiger Lage für Einkauf und Verkauf, vorzüglich eingerichtet, ist Familienverh. wegen preiswert **zu verkaufen.**

Nähere Auskunft erteilt auf Anfrage unt. Chiffre P. G. 88 die Annoncen-Expedition **Rudolf Mosse, Zürich.**



Glor-Knobel Architekt Zürich-Glarus

Erste Preise an Konkurrenzen.

Spezialität: Kleinhauswohnbau. Châteaux etc.

Referenzen zu Diensten über ausgeführte Villen. Geschäftshäuser. öffentliche Bauten. Fabrikanlagen etc.

PRO PRA

Gesucht

zu sofortigem Eintritt ein tüchtiger, absolut zuverlässiger, junger

Bautechniker

für Bureau, event. auch Bauplatz, in ein Architekturbureau der Ostschweiz. Offerten mit Angabe der Gehaltsansprüche, der bisherigen Tätigkeit und Militärverhältnisse unter Chiffre Z. C. 1503 befördert die Annoncen-Expedition

Rudolf Mosse, Zürich 1, Limmatquai 34.

Bruno Wehrli phototechn. Anstalt Kilchberg b. Zürich

Vergrösserung und Verkleinerung von Plänen Landkarten, Zeichnungen etc. auf jeden Masstab.

C. R. Steiner, Ing., Ruhbank, Zofingen

besorgt Projektierung, Berechnung, Begutachtung von Tragwerken im Hochbau und Tiefbau, sowie von Stauwerken, Wasserführungen etc. besonders Eisen- und Eisenbetonbauten und Apparaten.

Gelegenheits-Elektro-Motoren u. Maschinen

liefert mit Garantie **Elektro-Mechan.** Reparaturwerkstätte Zürich Hardturmstr. 121, Zürich 5. „Orion“.

Zu kaufen gesucht fahrbar. Drehkran

womöglich mit Greifer, elektrischem oder Dampftrieb, Ausladung und Rollhöhe 6 bis 12 Meter eventuell auch mehr, Tragkraft 4 Tonnen. Offerten mit genauen Angaben unter B. H. 489 an die Annoncen-Expedition **Rudolf Mosse, Basel (Schweiz).**

Gesellschaft der L. von Roll'schen Eisenwerke

Werk: Giesserei Bern in Bern

Konstruktionswerkstätten

Telegramme: Giesserei Bern — Telephon Nr. 1066

liefert als Spezialität:

Standseilbahnen

für

Personenbeförderung (auch Gütertransport)
für Wasserballast, Motorbetrieb insbesondere durch
elektrischen Motor



87 Ausführungen



Anderer Spezialitäten der Firma:

Zahnstangen für Bergbahnen, Eisenbahnmaterial, Schleusen und
Einrichtungen für Wehranlagen, Hebezeuge



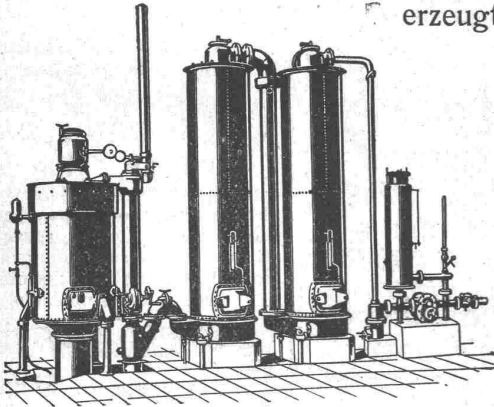
© 1915 Giesserei Bern.

Billiges Generatorgas an Stelle des teuren Leuchtgases

erzeugt man mit den bewährten

Generatorgas-Anlagen

System „Winterthur“



zum Heizen, Löten, Härten, Glühen,
Schmelzen, Trocknen, Sengen von
Stoffen etc. etc. — Einfache Kon-
struktion und Wartung. — Prospekte
u. Kostenvoranschläge auf Verlangen.

Vorteilhaftester Ersatz für Teerfeuerungen.

SCHWEIZERISCHE LOKOMOTIV-UND MASCHINEN- FABRIK WINTERTHUR