

Zeitschrift: Schweizerische Bauzeitung
Herausgeber: Verlags-AG der akademischen technischen Vereine
Band: 69/70 (1917)
Heft: 15

Werbung

Nutzungsbedingungen

Die ETH-Bibliothek ist die Anbieterin der digitalisierten Zeitschriften. Sie besitzt keine Urheberrechte an den Zeitschriften und ist nicht verantwortlich für deren Inhalte. Die Rechte liegen in der Regel bei den Herausgebern beziehungsweise den externen Rechteinhabern. [Siehe Rechtliche Hinweise.](#)

Conditions d'utilisation

L'ETH Library est le fournisseur des revues numérisées. Elle ne détient aucun droit d'auteur sur les revues et n'est pas responsable de leur contenu. En règle générale, les droits sont détenus par les éditeurs ou les détenteurs de droits externes. [Voir Informations légales.](#)

Terms of use

The ETH Library is the provider of the digitised journals. It does not own any copyrights to the journals and is not responsible for their content. The rights usually lie with the publishers or the external rights holders. [See Legal notice.](#)

Download PDF: 13.03.2025

ETH-Bibliothek Zürich, E-Periodica, <https://www.e-periodica.ch>

Schweizerische Bauzeitung

Abonnementspreis:

Schweiz 25 Fr. jährlich
Ausland 30 Fr. jährlich

Für Vereinsmitglieder:

Schweiz 20 Fr. jährlich
Ausland 24 Fr. jährlich
sofern beim Herausgeber
abonniert wird

WOCHENSCHRIFT

FÜR BAU-, VERKEHRS- UND MASCHINENTECHNIK

GEGRÜNDET VON A. WALDNER, ING. HERAUSGEBER A. JEGHER, ING., ZÜRICH

Verlag des Herausgebers. — Kommissionsverlag: Rascher & Cie., Zürich und Leipzig

ORGAN

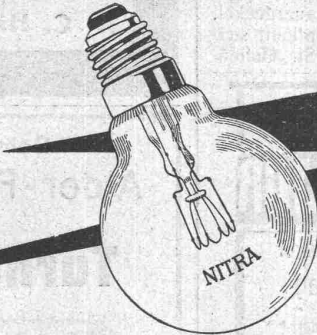
DES SCHWEIZ. ING.- & ARCHITEKTEN-VEREINS & DER GESELLSCHAFT EHEM. STUDIERENDER DER Eidg. TECHN. HOCHSCHULE.

Insertionspreis:

4-gespalt. Pettizeile oder deren Raum . 40 Cts.
Haupttitelseite: 60 Cts.
Alleinige Inseraten-Annahme: Rudolf Mosse, Annoncen-Expedition, Zürich, Basel und deren Filialen und Agenturen

AEG

NITRALAMPE



40-2000 Watt

ELEKTRISCHE
HYDRAULISCHE
TRANSMISSIONS-

PERSONEN- & WAREN-

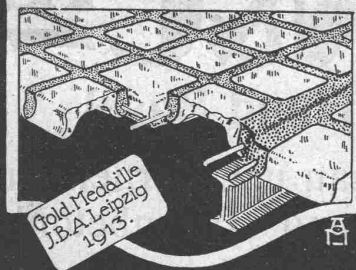
AUFZÜGE

SCHINDLER & C^{IE}

.. LUZERN ..

GEGRÜNDET 1874

GLAS-EISEN-BETON



Gold-Medaille
J.B.A. Leipzig
1913.

SYSTEM KEPPLER

Für Fußböden Dächer & Wände

Große Tragfähigkeit. Billig in der Herstellung.
Minimale Unterhaltungskosten. Feuersicher
Leicht zu reinigen. Kein Anstrich nötig.

Vertreter:

Rob. Looser, Zürich 4
Badenerstrasse 41.

Koh-i-noor Bleistifte

sind immer noch **unerreich**t

Personen- & Waren-Aufzüge

jeder Art
System
ARSAG

Schweizerische Wagonsfabrik Schlieren A.-G.
Schlieren-Zürich

Telephon: Zürich Nr. 4550
Telegramm-Adresse:
Wagonsfabrik Schlieren

Verband Schweiz. Dachpappenfabrikanten E. G.

Verkaufs- und Beratungsstelle

Peterhof, Bahnhofstrasse 30 — Zürich — Peterhof, Bahnhofstrasse 30
Telephon Nr. 3636 — Telegramme: Dachpappverband

Verkaufsstelle für

**Dachpappen — Holz-Zement — Klebemassen
Filzkarton**

Rote Melslerplatten

(Verucano, Thonschiefer)

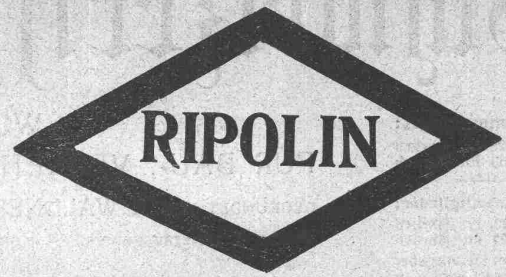
zu Kabelschutz, Treppentritten, Podestplatten, Gartenbeeinfassungsplatten, Böden im Keller, Terrassen, Gartenwege und Plätze, Mauerdeckel, frost- und säurefest, somit der beste Kabelschutz. Es empfiehlt sich
J. A. Ackermann, Plattenbruchgeschäft, Mels, Kt. St. Gallen.

IDEAL KORK-TERRAZZO-BÖDEN

KORK-ESTRICH PRESERVATOR



**SCHWEIZ KORK & ISOLIERMITTELWERKE
DÜRRENAESCH u. NIEDERHALLWYL GAARGAU**



Die anerkannt beste Farbe

für Innen- und Aussen-Anstriche.

Generalvertreter für die Schweiz:

C. Hässig, Neuwelt bei Basel.

Schweizerische Turngerätefabrik

Alder-Fierz & Gebr. Eisenhut

Küsnacht bei Zürich

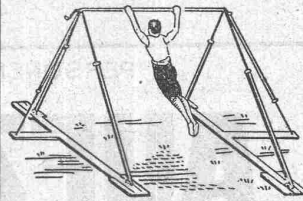
Turngeräte aller Art

für Schulen, Vereine und Private

Übernahme kompletter Einrichtungen für Turnhallen und -Plätze

Telephon

Man verlange Preis-Courant



Beim Einfordern von Prospekten wollen die w. Leser a. d. Zeitschrift Bezug nehmen.

ED. ZÜBLIN & C^o. A. G.

Zürich und Basel

Ingenieurbureau u. Unternehmung
für Beton- und Eisenbetonbau
Bau-Unternehmung



Fundierungen

mit Eisenbetonpfählen

(System Züblin)

und Pressbetonpfählen

(System Wilhelmi)

Nebenstehend: Ausgegrabener Press-Betonpfahl bei einer Fundation
in St. Moritz.



**AKTIENGESELLSCHAFT
STEHLE & GUTKNECHT**
Sulzer-Zentralheizungen
BASEL
Prima Referenzen

Erfindungs-Patente
Marken-Muster-
& Modell-Schutz im In- u. Ausland
H. KIRCHHOFER vormals
Bourry-Séquin & Co. ZÜRICH
1880
Gegründet

Heinrich Brändli, Horgen
Asphalt-, Dachpappen- u. Holzzementfabrik
Telephon Nr. 38 — Telegramme: Heinrich Brändli
liefert
in nur prima Qualität Asphalt-Isolierplatten für wasserdichte Eindeckungen von Brücken, Gewölben, Durchlässen, Mauerabdeckungen bei Eisenbahnen, Strassen, Hoch- und Tiefbauarbeiten, in verschiedenen Stärken, je nach Angabe der Verwendungsarten.
Fachmännische Ratschläge. — Referenzen zu Diensten.

KAEGI & EGLI
vorm. Ed. Schlaepfer & Co.
Elektrische Unternehmungen
ZÜRICH 2
Elektrische
Kraft-Licht-Heizungs-
Anlagen jeden Umfanges
Grosses Lager in
Beleuchtungskörpern
Elektromotoren
Bügeleisen etc. etc.
Elektromech. Werkstätte
für Neuanfertigungen
u. Reparaturen.

G. Meidinger & Co., Basel
Spezialfabrik für Elektromotoren, elektrische Betriebe, Ventilatoren u. Entstaubungs-Anlagen
Zentrifugal-Ventilatoren für alle Bedürfnisse der Industrie, geräuschlos laufend, mit garantiert geringstem Kraftverbrauch
Luftfilter, Lüftungs- und Entstaubungs-Anlagen
Trocknungs-, Entnebelungs- u. Spänetransportanlagen
Hochdruck-Ventilatoren für Schmelzfeuer, Cupolöfen, Schmelzöfen, Orgelgebläse
Elektromotoren



Patentverwertung
Der Inhaber des schweizer. Patentes Nr. 60375 vom 25. April 1912, auf: „Vorrichtung zur Verminderung der Spaltverluste bei mit strömenden Mitteln arbeit. Maschinen“, wünscht das Patent zu verkaufen, in Lizenz zu geben oder anderweitige Vereinbarungen für die Fabrikation in der Schweiz einzugehen.
Anfragen befördert **H. Kirchofer** vorm. Bourry-Séquin & Co., Ingenieur- u. Patentanwaltsbureau in **Zürich 1**, Löwenstrasse 51.

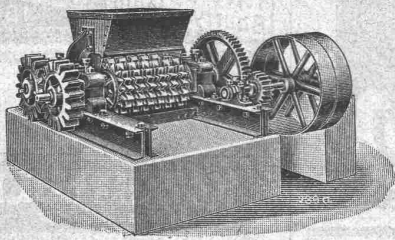
C. R. Steiner, Ing.,
Ruhbank, Zofingen
besorgt Projektierung, Berechnung, Begutachtung von Tragwerken im Hochbau und Tiefbau, sowie von Stauwerken, Wasserführungen etc. besonders Eisen- und Eisenbetonbauten und Apparaten.

G. Rüttimann, Elektr. Unternehmungen
Zürich und Lausanne
Erstes Spezialgeschäft für
Freileitungen

Schluss für die Inserate je Dienstags, abends.

DAVERIO, HENRICI & C^{IE}, A.-G.

MASCHINENFABRIK ZÜRICH



Neuester Koksbrecher
für 2 bis 15 t Stundenleistung.

Spezialität!
Moderne Brech-, Sortier- und Förder-
Anlagen für Massengüter aller Art.
Zahlreiche erste Referenzen.



JOS. MEISTER

CENTRALHEIZUNGSFABRIK
SANITARE • ANLAGEN
• SOLOTHURN •

TELEPHON 5.81



Unsere
verehrten Leser
sind gebeten, die **Inseren-**
ten unseres Blattes zu be-
rücksichtigen und sich bei
Anfragen und Bestellungen
stets auf die
Schweiz. Bauzeitung
zu beziehen



Wasserdurchlässige Stellen in Böden
und Wandputz werden mit schnell-
bindender „SIKA“ verdichtet.

SIKA für staubtrockene **Abdichtung** von Zement, Kalk-
putz, Beton etc., widersteht einem Wasserdruck von
über 6 Atm. = 60 m.

PURIGO für Reinigung und Härtung aller Art, von Natur-, Kunststein,
Mörtelmassen etc., schützt gegen starke Reagenzien (Säuren).

CONSERVADO (farbig, farb- und geruchlos) zur Konservierung
und Dichtung von Putz (Wetterfassaden) und
Gesteinen, Vorsatzbeton bei Brücken mittels Eintränkung.
Schützt gegen Salpeterausblühung.

Wir übernehmen weitgehendste Garantien. Man verlange Prospekte und prima
Referenzen und Muster, um allfällig **Vergleiche** anzustellen.

Fabrikation und Vertrieb:

KASP. WINKLER & C^{IE}

Chem. Bau-techn. Artikel, **Zürich 5**

Telephon 7462
Telegr.: SIK A

Telephon 7462
Telegr.: SIK A

Jgasparkett

ca. 7000 m² verlegt.

Billigst, einfachst, ausnahm-
los prima bewährt. Zu aller
Art Kitt- u. Anstrichzwecke
vorzüglich geeignet.

Aktien-Gesellschaft Conr. Zschokke

Projektierung und Ausführung von hydrau-
lischen Werken an Flüssen und an der See

Pneumatische Foundationen
Baggerarbeiten
Wasserwerksanlagen

Flusskorrekturen
Hafenmauern
Quaibauten

Trockendocks
Schiffschleusen

Pariser Weltausstellung 1889: Grand Prix — Landesausstellung Bern 1914: Grosser Ausstellungspreis

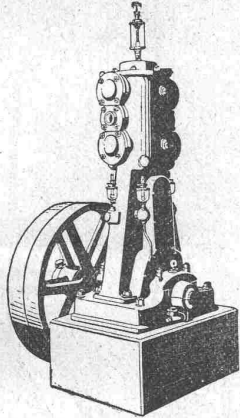
Mechanische Werkstätte für eiserne Brücken und Eisenhochbau
in Döttingen (Aargau)

General-Verwaltung in Aarau

Kompressoren

Vakuumpumpen

für alle vorkommenden Verwendungszwecke.



Während Jahrzehnten bewährte Konstruktionen.
Minimaler Kraftverbrauch.

Ruhiger Gang.

Sehr solide, sorgfältig gearbeitete Maschinen.
Gesicherter fast reparaturloser Betrieb.

Ständig grosses Lager fertiger Maschinen.

Maschinenfabrik Burckhardt Akt.-Ges., Basel

Offerten zur Verwertung von Erfindungspatenten **EIMER-SCHNEIDER** INGENIEUR GENÈVE

Die Inhaber folgender schweizer. Patente wünschen mit schweizerischen Fabrikanten, bezw. Interessenten in Verbindung zu treten und sind gerne bereit, Lizenzen zu erteilen oder die Patente zu verkaufen:

Nr. 46995 vom 1. April 1909, Vickers Sons & Maxim Ltd., auf: **Patronen-Zuführungsmechanismus an Maxim Maschinengewehren;**

Nr. 69391 vom 17. April 1914, Società Anonima Brevetti Caldaie a Vapore, auf: **Neue Dampfentnahme-Vorrichtung an Dampfkesseln;**

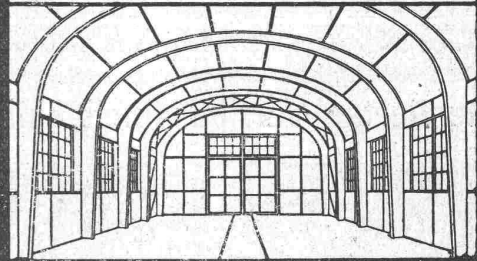
Nr. 47243 vom 23. März 1909, E. Utard & A. Gimonet, auf: **Maschine zum trocknen von Gefässen;**

Nr. 70324 vom 9. April 1914, W. S. Brown, auf: **Steuerungsmechanismus für Dampfmaschinen und**

Nr. 74151 vom 11. Mai 1914, auf: **Schieber-Betätigungsmechanismus bei Steuerungen von Dampfmaschinen.**

Geil. Offerten oder Vorschläge werden durch Herrn E. Imer-Schneider, Ingenieur-Conseil, 8, Bd. James Fazy in Genf, weiterbefördert.

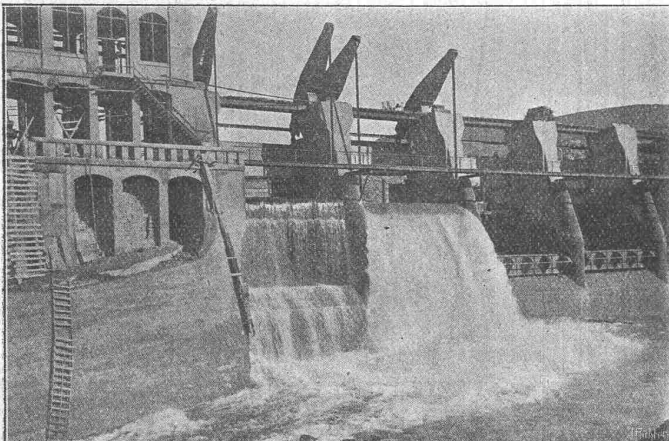
GEILINGER & CO WINTERTHUR



EISENKONSTRUKTIONEN

ZENTRALHEIZUNGEN

erstellen
MOERI & CO Zentralheizungsfabrik
LUZERN



Zwei von sieben selbsttätigen Ueberfallwehren, je 10,0 m breit, 6,00 m hoch, der Stauanlage Riegos y Fuerza del Ebro S. A. Tremp (Spanien).

Selbsttätige Wasserspiegel-Regulierung

durch unsere patentierten selbsttätigen
Ueberfallwehre und Saugüberfälle.
∴ (Nutzeffekt bis 80 Prozent). ∴

Selbsttätige Wehranlagen Selbsttätige Abfluss-Regulierung

für Ausgleichsweiher, Talsperren, Wasserkraftanlagen.

Bis Ende 1915 ausgeführt und im Bau:
Ueber 1000 m Wehrbreite für ca.
8000 m³/sek Regulierfähigkeit.

Illustrierter Katalog, Projekte und Kostenanschläge gratis.

Stauwerke A.-G., Zürich (Schweiz)

St. Peterstrasse 15.

Zu kaufen gesucht fahrb. Drehkran

womöglich mit Greifer, elektrischem oder Dampftrieb, Ausladung und Rollenhöhe 6 bis 12 Meter eventuell auch mehr, Tragkraft 4 Tonnen. Offerten mit genauen Angaben unter B. H. 489 an die Annoncen-Expedition **Rudolf Mosse, Basel** (Schweiz).

„GRANIT“

A.-G. H. Schulthess à Personico (Tessin)

Direktion in **Lavorgo (Tessin)**
Telephon Nr. 9

Zweigbureau: **Eichstrasse 9, Zürich 3**
Telephon Nr. 66.75

Ausgedehnte Steinbrüche und Werkplätze
bei **Personico** (Station Bodio), **Cresciano**
(Station Osogna), **Tenero** (Station Gordola)
und im **Verzascatal**.

Werkplatz f. dringende Arbeiten u. Reparaturen:
Haldenstrasse, Zürich.

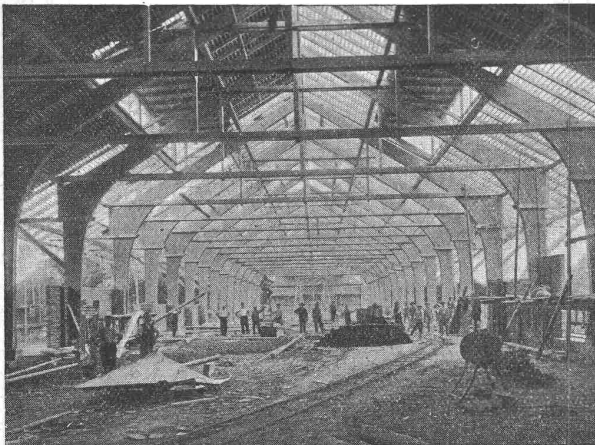
Spezialität:

Weisser Verzascagränit

für bessere Treppenanlagen.

Lieferantin sämtlicher innerer **Treppenanlagen** zur
Universität Zürich, zum Naturwissenschaftlichen und
Land- und Forstwirtschaftlichen Institut der Eidgen.
Technischen Hochschule, Bezirksgebäude Zürich.

Patentierter Vertikallamellenbinder



Italo-schweiz. A.-G. zur Fabrikation vegetabilischer
Öle S. A. J. S., Horn.

Projektierendes Ingenieurbureau

Gustav Thurnherr, Zürich

Limmatquai 34

Unternehmung

J. Oettli & Cie., Kradolf

Zahlreiche Referenzen, Lizenzen werden vergeben.

Burget-Kehl & Co.

*Basel • Bern • Genève
Lausanne • Luzern
Neuchâtel • St. Gallen
Winterthur • Zürich*



VERLANGEN SIE UNSEREN SOMMERKATALOG 1917

Spezialfabrik für Lichtpauspapiere Zürich • A. Messerli • Bern

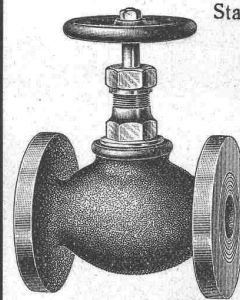
Älteste Lichtpausanstalt der Schweiz
Gegründet in Zürich 1876

liefert prompt und billig unter Garantie:

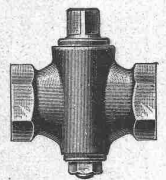
Lichtpauspapiere eigener, bewährter Fabrikation,
Lichtpausapparate diverser Systeme, pneumat. u. elektr.
Lichtkopien auf blauem, weissem und braunem Grund,
Plandruck (Trockendruckverfahren) schwarz und farbig.

K. Schäffer

Lager und Verkaufsstelle von
Schäffer & Budenberg G. m. b. H., Zürich
Stampfenbachstr. 61



Ventile
Manometer
Hähne
Wasserstände
Injektoren
Kondenswasserableiter



➔ Schluss für die Inserate je Dienstags, abends.