

**Zeitschrift:** Schweizerische Bauzeitung  
**Herausgeber:** Verlags-AG der akademischen technischen Vereine  
**Band:** 69/70 (1917)  
**Heft:** 19

## **Werbung**

### **Nutzungsbedingungen**

Die ETH-Bibliothek ist die Anbieterin der digitalisierten Zeitschriften. Sie besitzt keine Urheberrechte an den Zeitschriften und ist nicht verantwortlich für deren Inhalte. Die Rechte liegen in der Regel bei den Herausgebern beziehungsweise den externen Rechteinhabern. [Siehe Rechtliche Hinweise.](#)

### **Conditions d'utilisation**

L'ETH Library est le fournisseur des revues numérisées. Elle ne détient aucun droit d'auteur sur les revues et n'est pas responsable de leur contenu. En règle générale, les droits sont détenus par les éditeurs ou les détenteurs de droits externes. [Voir Informations légales.](#)

### **Terms of use**

The ETH Library is the provider of the digitised journals. It does not own any copyrights to the journals and is not responsible for their content. The rights usually lie with the publishers or the external rights holders. [See Legal notice.](#)

**Download PDF:** 29.01.2025

**ETH-Bibliothek Zürich, E-Periodica, <https://www.e-periodica.ch>**

# Schweizerische Bauzeitung

**Abonnementspreis:**Schweiz 25 Fr. jährlich  
Ausland 30 Fr. jährlich**Für Vereinsmitglieder:**Schweiz 20 Fr. jährlich  
Ausland 24 Fr. jährlich  
sofern beim Herausgeber  
:: abonniert wird ::**WOCHENSCHRIFT****FÜR BAU-, VERKEHR- UND MASCHINENTECHNIK**

GEGRÜNDET VON A. WALDNER, ING. HERAUSGEBER A. JEGHER, ING., ZÜRICH

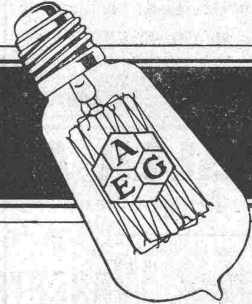
Verlag des Herausgebers. — Kommissionsverlag: Rascher &amp; Cie., Zürich und Leipzig

**ORGAN**

DES SCHWEIZ. ING.- &amp; ARCHITEKTEN-VEREINS &amp; DER GESELLSCHAFT EHEM. STUDIERENDER DER EIDG. TECHN. HOCHSCHULE.

**Insertionspreis:**4-gespalt. Petitzeile oder  
deren Raum . . . 40 Cts.  
Haupttitelseite: 60 Cts.  
Alleinige Inseraten-An-  
nahme: Rudolf Mosse,  
Annoncen-Expedition,  
Zürich, Basel und deren  
Filialen und Agenturen

## AEG - Drahtlampe



## PERSONEN- & WAREN-AUFZÜGE

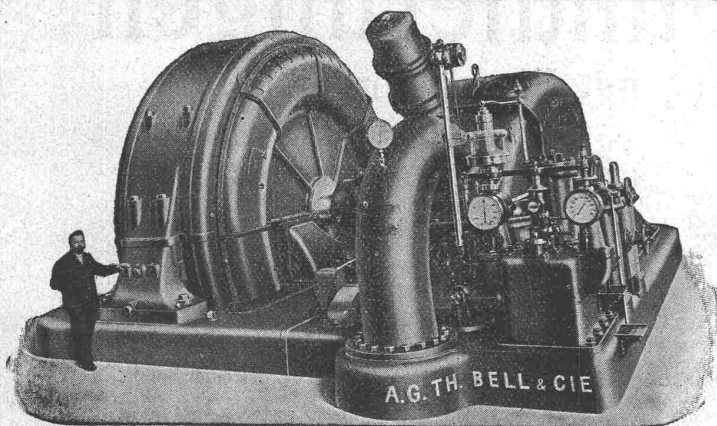
JEDER ART  
SYSTEM ARSAGSCHWEIZERISCHE WAGONSFABRIK SCHLIEREN A.G.  
SCHLIEREN - ZÜRICHTELEPHON ZÜRICH N<sup>o</sup> 4550TELEGRAMMADRESSE:  
WAGONSFABRIK SCHLIEREN

## G. Rüttimann, Elektr. Unternehmungen

Zürich und Lausanne

Erstes Spezialgeschäft für

# Freileitungen



15000 HP Turbine

A.-G. der Maschinenfabrik von

## Theodor Bell & Cie.

Kriens-Luzern (Schweiz)

# Wasserturbinen

Präzisions-Oeldruck-Regulatoren  
Wehranlagen — Rohrleitungen  
Komplette hydraulische Anlagen

## Wasserkraftanlage Stämpbach b. Utzigen (Amtsbezirk Bern)

### Konkurrenzausschreibung

Für diese Anlage werden hiermit folgende Arbeiten zur Konkurrenz ausgeschrieben:

1. Liefern und Verlegen von 750 Meter Zementröhren von 30 und 35 cm Lichtweite;
2. Verlegen von 220 Meter gusseisernen Muffenröhren von 300 mm Lichtweite;
3. Bau des Maschinenhauses und Erstellen von zwei Schächten;
4. Grabarbeiten.

Unterlagen und Eingabeformulare liegen auf bei **Jakob Sieber & Söhne** in **Utzigen**. Schluss der Eingabefrist **22. Mai 1917**.

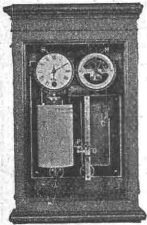
Bern, den 9. Mai 1917.

Die Bauleitung:  
Ing.-Bureau **Bühlmann & Glauser**.

## HASLER A.-G., BERN

vorm. Telegraphenwerkstätte von G. HASLER

Gegründet 1852



### Wasserstands-Messer in verschiedener Ausführung.

MAILAND 1906:  
Grand Prix

BRÜSSEL 1910:  
Grand Prix

BUENOS AIRES: Médaille d'Or

GRAND PRIX

Schweizerische Landesausstellung, Bern 1914

## Sponagel & Co., Zürich

Baumaterialien  
Spezialgeschäft für keramische Boden- und  
Wandbeläge, Kunstkeramik

Generalvertreter erstklassiger Fabriken — Kunstgerechte  
Ausführung an Versetzarbeiten durch eigene geschulte  
Facharbeiter — Kataloge und Preislisten zu Diensten —  
Lager und Muster-Ausstellung Sihlquai 139/141



**Die anerkannt beste Farbe**

für Innen- und Aussen-Anstriche.

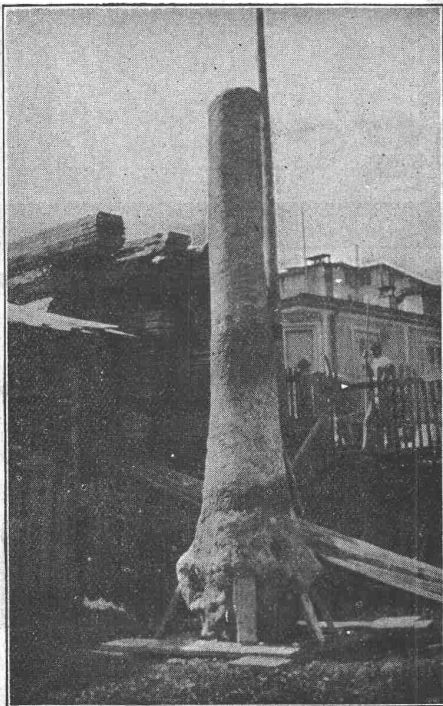
Generalvertreter für die Schweiz:

**C. Hässig, Neuwelt bei Basel.**

# ED. ZÜBLIN & CO. A. G.

Zürich und Basel

Ingenieurbureau u. Unternehmung  
für Beton- und Eisenbetonbau  
Bau-Unternehmung



## Fundierungen

mit Eisenbetonpfählen

(System Züblin)

und Pressbetonpfählen

(System Wilhelmi)

Nebenstehend: Ausgegrabener Press-Betonpfahl bei einer Fundation  
in St. Moritz.



**Zu Sportzwecken**  
eignen sich wie keine andern die

**OMEGA**

Chronographen  
Automobiluhren  
Sport-Armbanduhren

denn sie zeichnen sich aus durch höchste **Präzision**  
und **grösste Solidität.**

Spezial-Ausstellung während des Monats  
Mai bei

**E. Donauer, dipl. Uhrmacher**  
Zürich 1, Bahnhofstrasse 89



*Regen-Mantel  
Budget-Kebl & Co*

*Basel Bern Genève  
Lausanne Luzern  
Neuchâtel St. Gallen  
Winterthur Zürich*



*Verlangen Sie unseren  
Sommerkatalog 1917*



**JOS. MEISTER**  
CENTRALHEIZUNGSFABRIK  
SANITÄRE • ANLAGEN  
• SOLOTHURN •



TELEPHON 5.81

Eisenmöbelfabrik Biglen  
**Bigler, Spichiger & Cie**  
Spezialfabrikation von  
**Oberleitungs- u. Ausrüstungs-Material**  
elektrischer Bahnen  
(Leitung: Ing. Morgenthaler)

Technisches Bureau: **BERN**, Bahnhofplatz Nr. 1

Briefadresse: Bigler, Spichiger & Cie., Bern	Telefon Nr. 2620 Telegramme: Elektrobigen Bern
Mechanische Werkstätten Mechanische Schlosserei Gesenkschmiede Hammerschmiede Stanzerlei, Presserei	Mechanische Schreinerei Malerei: Spritz-, Tauch- und Emaillier-Verfahren Autogene Schweisserei Fabrikation von Massenartikeln




**KOCHHERDE**  
FÜR  
HOTELS-RESTAURANTS  
ANSTALTEN

**Ofenfabrik  
Sursee**  
Grösste Ofenfabrik der Schweiz  
ERSTE REFERENZEN

**AKTIENGESELLSCHAFT  
SCHWEIZERISCHER KALKFABRIKEN ZÜRICH**

umfassend die Fabriken:

Kalkwerk Schinznach-Bad Knoblauch Hydraulische Kalkfabrik Holderbank G. Spühler, Rekingen Kalk- und Cementfabriken Beckenried A.-G. Ingenieur Borner & Cie., Wallenstadt	Cement- und Kalkfabriken R. Vigier A.-G. Luterbach C. Hürlimann, Brunnen Jura Cementfabriken, Aarau Cement- und Kalkwerk Liesberg A.-G. empfiehlt den Konsumenten ihren	Hydraulische Kalk- und Gipsfabrik Bärschwil Gips-Union A.-G. Zürich Schweiz. Cementindustrie-Ges. Ennenda Vereinigte Zementfabriken Rozloch A.-G. Gebrüder Luginbühl, Krattiggraben
--	--	---

**Ia hydraulischen Kalk.**

Verkaufsstelle: **E. G. PORTLAND, ZÜRICH.** Bureau: Seidengasse 9  
Telegramm-Adresse: **Portland, Zürich.** Telefon Nr. 285.

Spezialfabrik für  
**Lichtpauspapiere**

**M. Messerli, Zürich und Bern**

Aelteste Lichtpausanstalt der Schweiz. — Gegr. in Zürich 1876.  
Liefert prompt und billig unter Garantie;

**Lichtpauspapiere** eigener, bewährter Fabrikation,  
**Lichtpausapparate** diverser Systeme, pneumat. u. elektr.  
**Lichtkopien** auf blauem, weissem und braunem Grund,  
**Plandruck** (Trockendruckverfahren) schwarz und farbig.

**Rote Melslerplatten**

(Verucano, Thonschiefer)

zu Kabelschutz, Treppentritten, Podestplatten, Gartenbeeinfassungsplatten, Böden im Keller, Terrassen, Gartenwege und Plätze, Mauerdeckel, frost- und säurefest, somit der beste Kabelschutz. Es empfiehlt sich **J. A. Ackermann, Plattenbruchgeschäft, Mels, Kt. St. Gallen.**

**K. Schäffer**

Lager und Verkaufsstelle

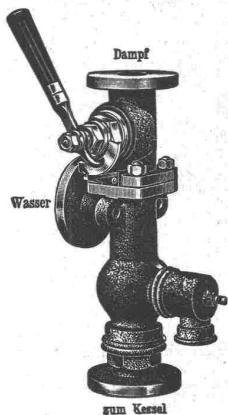
von

**Schäffer & Budenberg**  
G. m. b. H.

Zürich, Stampfenbachstr. 61

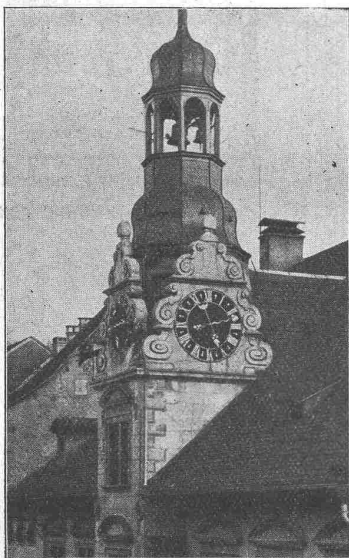


Manometer  
Thermometer  
Hähne  
Ventile  
Schieber  
Injektoren  
Wasserstände  
Pumpen



zum Kessel

**Th. Bertschingers Söhne**  
Hoch- und Tiefbau-Unternehmung  
Zürich und Lenzburg



**Muschel-Sandsteinbruch „Steinhot“**

**Othmarsingen**  
(Marine-Molasse)

Lieferung von  
**Roh- u. Hausteinen**

in gelblicher und bläulicher Färbung  
Dekorative Struktur  
warmer Ton

Referenzen:

„Peterhof“ und  
„Leuenbank“  
Paradeplatz, Zürich.

Geschäftshaus „Singer“  
Marktplatz, Basel.  
u. v. a. m.

**Schweizer. Strassenbau-Unternehmung A.-G.**

Aeberli-Makadam- und Asphaltwerke

**BERN — Telephon 54.54**

**Strassenwalzungen**

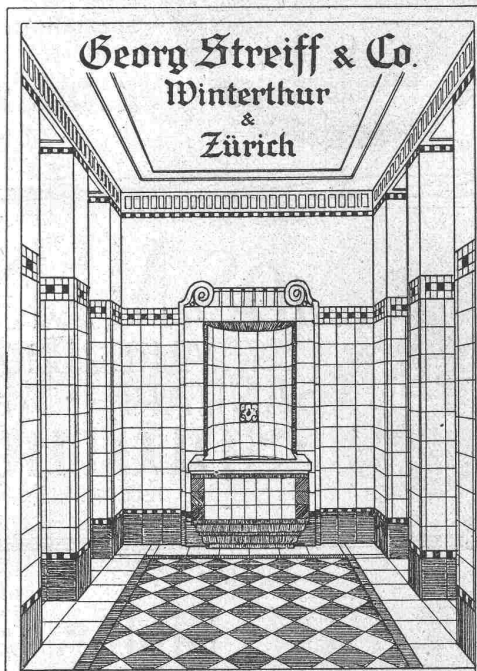
mit und ohne Materiallieferung

**Tiefbauarbeiten**

Verlangen Sie Offerten und Referenzen

Filialen: **Lausanne, Telephon 20.28 — Zürich, Telephon 113.71**

**Georg Streiff & Co.**  
Winterthur  
&  
Zürich



Spezialgeschäft für keramische Boden- und Wandbeläge

Treibriemen-, Schlauch- und Gurten-Weberei

**M. Wernecke, Stäfa**

Briefe: Münsterhof 14, Zürich — Telephon 3191

offeriert mit kurzer Lieferfrist:



**Servus-Riemen**



Baumwolle in Kameelhaar-Gewebe.

Best bewährt. Widerstandsfähig gegen äussere Einflüsse.

Ia. komprimierte und abgedrehte, blanke



**STAHLWELLEN**

**Vereinigte Drahtwerke A.-G., Biel**

Blank und präzils gezogene



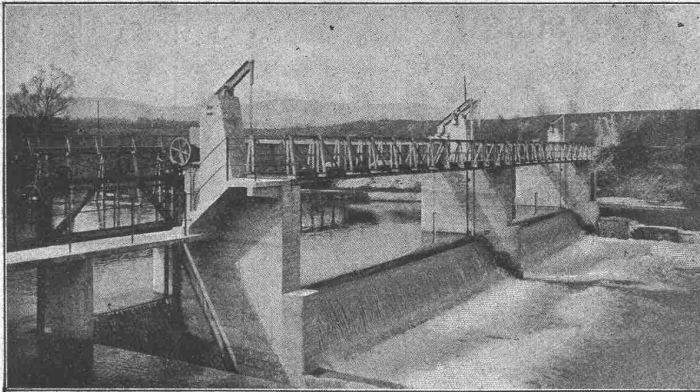
**Profile**

jeder Art in Eisen und Stahl.

Kaltgewalzte Eisen- und Stahlbänder bis 300 mm Breite.  
Schlackenreies Verpackungsbandelisen.

Grosser Ausstellungspreis Schweizer. Landesausstellung Bern 1914





Automatische Wehranlage in der Birs bei Münchenstein, der Aktien-Gesellschaft Brown, Boveri & Co. und Portlandzement-Fabrik Laufen.

### Selbsttätige Wasserspiegel-Regulierung

durch unsere patentierten selbsttätigen Ueberfallwehre und Saugüberfälle.  
:: (Nutzeffekt bis 80 Prozent). ::

### Selbsttätige Wehranlagen

### Selbsttätige Abfluss-Regulierung

für Ausgleichswehre, Talsperren, Wasserkraftanlagen.

Bis Ende 1915 ausgeführt und im Bau:  
Ueber 1000 m Wehrbreite für ca.  
8000 m<sup>2</sup>/sek Regulierfähigkeit.

Illustrierter Katalog, Prospekte und Kostenanschläge gratis.

**Stauwerke A.-G., Zürich (Schweiz)**  
St. Peterstrasse 15.

#### PHOTOGRAPHIE

### Spezialität in Architektur-Aufnahmen

Techn. Konstruktionen, Intérieur, Maschinen etc.  
Aufnahmen für Kataloge und Werke aller Art

**H. Wolf-Bender, Kappelergasse 16, Zürich**  
Atelier für techn. Photographie

## Bauer, A.-G., Zürich 6

Gegründet 1862



### Moderne Tresoranlagen

Panzertüren

Kassenschränke

Einmauerschränke

Archiv- und Bibliothek-Anlagen

Kataloge zn Diensten

### Offerten zur Verwertung von Erfindungspatenten

## E. IMER-SCHNEIDER INGENIEUR GENÈVE

Die Inhaber folgender schweizerischer Patente wünschen mit schweizerischen Fabrikanten, beziehungsweise Interessenten in Verbindung zu treten und sind gerne bereit, Lizenzen zu erteilen oder die Patente zu verkaufen.

Nr. 65174 vom 7. August 1913, **Ch. Bingham**, auf: **Maschine zur Herstellung eines Saumes bei Blechgegenständen.**

Nr. 64610 vom 15. Mai 1913, **A. Gottl & F. Loos**, auf: **Wechselgetriebe für Kraftwagen.**

Nr. 40072 vom 5. Juni 1907, **Vickers Sons Maxim Ltd.**, auf: **Dreifusslafette für Maschinengewehre.**

Nr. 56879 vom 4. April 1910, **Eduard Ridley Debenham & Eduard Clarke**, auf: **Rechenmaschine.**

Gefällige Offerten oder Vorschläge werden durch Herrn **E. Imer-Schneider**, Ingenieur-Conseil, 8, Bd. James Fazy in **Genève**, weiterbefördert.

## Martin Keller, Zürich 1

Neu-Seidenhof

Spezialhaus für chem.-bautechnische Produkte

Kaltwasserfarben:

**INDURIN & IDEAL I & II**

Oelfarbenersatz  
**MEIROL**,  
beste Anstreich-  
farbe

Innenanstrich-  
farben:

**BLANCFIXE & BRILLANTWEISS**



**Technische Anstriche**

für alle

**Industriezwecke**

Zementabdichtung:

**INERTOL**

Rostschutz-  
Spezialfarben:

**GLASURIT & INERTOL**

Trockenlegung:

**PINOL u. RACO**

Schwamm-  
verteilung

Alleinige Inseratenannahmestelle der „Schweizerischen Bauzeitung“ ist die Firma Rudolf Mosse, Zürich und ihre sämtlichen Filialen im In- und Ausland.

# GRANIT-ARBEITEN

in Urner- und Tessiner-Material

:: liefert in jeder Ausführung ::

Bildhauerarbeiten :: Grabmonumente

## A. GAMMA, Granitgeschäft

Steinbrüche in Uri und Tessin

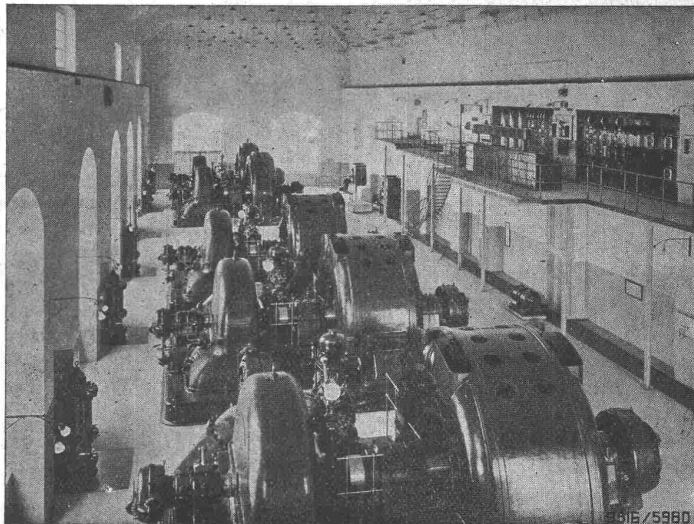
Telegramm - Adr.:  
**GAMMAGRANIT**

**GURTNELLEN**

Telephon Nr. 9

Aktiengesellschaft  
**Brown, Boveri & Cie.**  
 Baden (Schweiz)

Schnell- u. langsam-  
 laufende  
 Generatoren  
 Umformer  
 Transformatoren  
 Motoren für alle  
 Antriebe



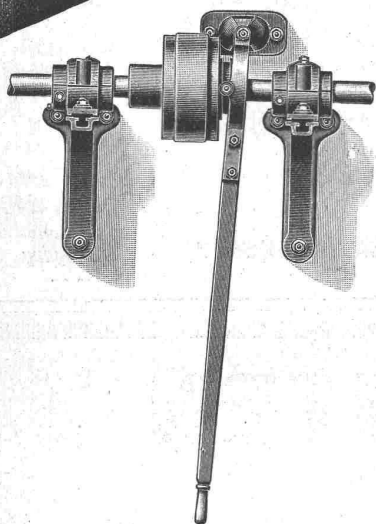
Induktionsregler  
 Phasenkompensa-  
 toren  
 Schnellregler  
 Schaltanlagen  
 Relais

Zentrale Kandergrund: 2 Dreiph.-Generatoren à 2750 bis 4000 kVA.  
 3 Einph.-Generatoren à 2700 bis 4000 kVA.

Bau und vollständige Ausrüstung elektrischer Zentralen.

# BENN KUPPLUNG

Patentiert in allen Industriestaaten  
 und überall als die **beste zuverlässigste** Reibungskupplung anerkannt.



Alleinige Erzeuger für:

AMERIKA:	H. W. Caldwell & Son Co., Chicago
DEUTSCHLAND:	Vogel & Schlegel, Dresden 27
ENGLAND:	The Unbreakable Pulley & Millgearing Co. Ltd., London
FRANKREICH:	Wyss & Cie., Seloncourt, Doubs
ITALIEN:	Ingr. Lanza & Co., Milano
RUSSLAND:	A.-G. „Poremba“, Zawircle, Russisch-Polen
OESTERREICH:	Heiniks Erben & Co., Prerau, Mähren
SCHWEDEN:	A. B. Karlstads, Mekaniska Werkstad, Karlstad
SCHWEIZ:	L. von Roll'sche Eisenwerke, Clus, Solothurn
SPANIEN:	Industrias Mecanicas Consolidadas, Barcelona
UNGARN:	Heiniks Erben & Co., Prerau, Mähren

## TRANSMISSIONEN

KOMPLETTE ANLAGEN FÜR ALLE INDUSTRIEZWEIGE.

„LENIX“-Patent-Spannrollengetriebe. Ausführungsrecht für die Schweiz.

SELLERSLAGER mit RINGSCHMIERUNG, mit herausnehmbarer unterer Laufschele,  $\oplus$  Patent als Stehlager, Hängelager, Wand- und Säulen-Konsollager.  
 FESTE STEHLAGER mit RINGSCHMIERUNG und herausnehmbaren Weissmetall- oder Bronzeschele für Massiv- und Hohlwellen.

GESELLSCHAFT der L. v. ROLL'SCHEN EISENWERKE  
**EISENWERK CLUS.**