

Zeitschrift: Schweizerische Bauzeitung
Herausgeber: Verlags-AG der akademischen technischen Vereine
Band: 69/70 (1917)
Heft: 20

Titelseiten

Nutzungsbedingungen

Die ETH-Bibliothek ist die Anbieterin der digitalisierten Zeitschriften. Sie besitzt keine Urheberrechte an den Zeitschriften und ist nicht verantwortlich für deren Inhalte. Die Rechte liegen in der Regel bei den Herausgebern beziehungsweise den externen Rechteinhabern. [Siehe Rechtliche Hinweise.](#)

Conditions d'utilisation

L'ETH Library est le fournisseur des revues numérisées. Elle ne détient aucun droit d'auteur sur les revues et n'est pas responsable de leur contenu. En règle générale, les droits sont détenus par les éditeurs ou les détenteurs de droits externes. [Voir Informations légales.](#)

Terms of use

The ETH Library is the provider of the digitised journals. It does not own any copyrights to the journals and is not responsible for their content. The rights usually lie with the publishers or the external rights holders. [See Legal notice.](#)

Download PDF: 29.01.2025

ETH-Bibliothek Zürich, E-Periodica, <https://www.e-periodica.ch>

Schweizerische Bauzeitung

Abonnementspreis:

Schweiz 25 Fr. jährlich
Ausland 30 Fr. jährlich

Für Vereinsmitglieder:

Schweiz 20 Fr. jährlich
Ausland 24 Fr. jährlich
sofern beim Herausgeber
:: abonniert wird ::

WOCHENSCHRIFT

FÜR BAU-, VERKEHRS- UND MASCHINENTECHNIK

GEGRÜNDET VON A. WALDNER, ING. HERAUSGEBER A. JEGHER, ING., ZÜRICH

Verlag des Herausgebers. — Kommissionsverlag: Rascher & Cie., Zürich und Leipzig

ORGAN

DES SCHWEIZ. ING.- & ARCHITEKTEN-VEREINS & DER GESELLSCHAFT EHEM. STUDIERENDER DER EIDG. TECHN. HOCHSCHULE.

Insertionspreis:

4-gespal. Petitzeile oder deren Raum . 40 Cts.
Haupttitelseite: 60 Cts.
Alleinige Inseraten-Annahme: Rudolf Mosse, Annoncen-Expedition, Zürich, Basel und deren Filialen und Agenturen

PERSONEN- & WAREN-

ELEKTRISCHE
HYDRAULISCHE
TRANSMISSIONS-

AUFZÜGE

SCHINDLER & C^{IE}

.. LUZERN ..

GEGRÜNDET 1874

Baukontor Bern A. G.

Bureau: Hirschengraben 7
Hauptlager: Eifingerstrasse
Telephone: 3271 und 1723

Einkaufs- u. Auskunftsstelle

für

Baumaterialien, Holz, Eisen en gros

BAUKONTOR BERN

Verkauf sämtlicher Baumaterialien

Spezialgeschäft für Baukeramik
Boden- und Wandplatten

Erstklassige Vertretungen

Verkehr nur mit dem Baugewerbe

PERSONEN- & WAREN-AUFZÜGE

JEDER ART
SYSTEM ARSAG

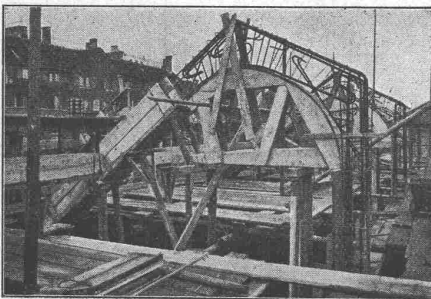
SCHWEIZERISCHE WAGONSFABRIK SCHLIEREN A.G.
SCHLIEREN-ZÜRICH

TELEPHON ZÜRICH N^o 4550

TELEGRAMMADRESSE:
WAGONSFABRIK SCHLIEREN

Terner & Chopard, Ingenieurbureau, Zürich

Eisenbetonbau im Hoch- und Tiefbau

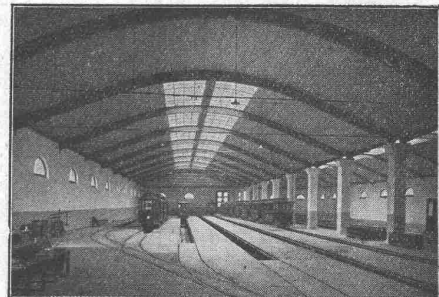


Shedbau in arm. Beton der Seidenfärberei J. Meyer, an der Limmatstrasse in Zürich 5.

Fundationen
Brückenbau
Wasserbauten
Reservoirs, Silos
Massivdecken
nach eigenen bewährten Systemen.
Hoch- u. Industriebauten

Spezialität:

Hetzer-Konstruktionen



Tramdépôt der Basler Strassenbahn in Basel.

Aus der Referenzliste ausgeführter Bauten: Aufnahmsgebäude S. B. B. St. Gallen, Erweiterungsbauten an der Eidgen. Techn. Hochschule Zürich, Ueberfahrtsbrücke in Spiez und Reparaturwerkstätten Bönigen der Lötschbergbahn, Transitpostgebäude S. B. B. Basel, Lokomotiv-Remise S. B. B. Bern, Schulhaus-Neubau im Letten der Stadt Zürich, Tramdépôt auf dem Dreispitz der Basler Strassenbahnen, Glattbrücke Dübendorf u. a. m.

Bei Bestellungen wolle man sich auf die „Schweizerische Bauzeitung“ beziehen.