

Zeitschrift: Schweizerische Bauzeitung
Herausgeber: Verlags-AG der akademischen technischen Vereine
Band: 69/70 (1917)
Heft: 26

Werbung

Nutzungsbedingungen

Die ETH-Bibliothek ist die Anbieterin der digitalisierten Zeitschriften. Sie besitzt keine Urheberrechte an den Zeitschriften und ist nicht verantwortlich für deren Inhalte. Die Rechte liegen in der Regel bei den Herausgebern beziehungsweise den externen Rechteinhabern. [Siehe Rechtliche Hinweise.](#)

Conditions d'utilisation

L'ETH Library est le fournisseur des revues numérisées. Elle ne détient aucun droit d'auteur sur les revues et n'est pas responsable de leur contenu. En règle générale, les droits sont détenus par les éditeurs ou les détenteurs de droits externes. [Voir Informations légales.](#)

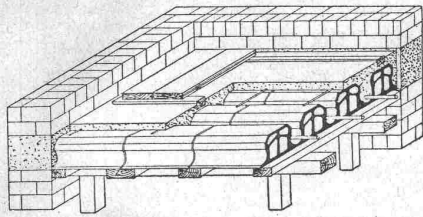
Terms of use

The ETH Library is the provider of the digitised journals. It does not own any copyrights to the journals and is not responsible for their content. The rights usually lie with the publishers or the external rights holders. [See Legal notice.](#)

Download PDF: 05.02.2025

ETH-Bibliothek Zürich, E-Periodica, <https://www.e-periodica.ch>

Pfeifer-Decke



Raschle & Cie., techn. Bureau
Schaffhauserstrasse 26, Zürich 6
Telephon 120.06

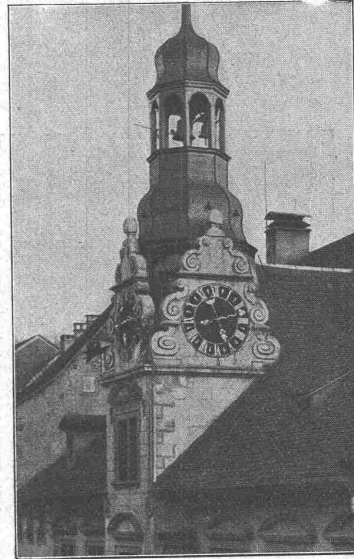
Holz-Import

Es soll der Versuch gemacht werden, aus Amerika vorläufig eine Seglerladung von ungefähr 500 Waggonn **Massivhölzer u. Sperrholz-Platten** herüberzubringen, für den ausschliesslichen schweizerischen Inlandsbedarf bestimmt, in jedem verarbeiteten Zustand und auch bei allfälligem spätem Wiederverkauf durch irgendwelche Zwischenverkäufer. Abnehmer von mehreren Waggonn Pitch-pine-Holz, Yellow-pine, White-wood, Cotton-wood, Hickory, Walnut, Butternut, Birch-wood, Pallisander, Gayac-Bockholz, Corallen-Padouc oder andern amerikan. Massivhölzern, sowie von dreifach kreuz- und querverleimten Sperrholz-Platten aus solchem Birken- oder Pappel-Holz wollen sich unter Angabe des gewünschten Quantums und der Sorten und Masse sofort schriftlich wenden an

W. Biklé, in Firma: **Biklé & Co., Winterthur**
Wartstrasse 14.

Th. Bertschingers Söhne

Hoch- und Tiefbau-Unternehmung
Zürich und Lenzburg



Muschel-Sandsteinbruch „Steinof“ Othmarsingen
(Marine-Molasse)

Lieferung von **Roh- u. Hausteinen**

In gelblicher und bläulicher Färbung
Dekorative Struktur warmer Ton

Referenzen:
„Peterhof“ und „Leuenbank“
Paradeplatz, Zürich.
Geschäftshaus „Singer“
Marktplatz, Basel.
u. v. a. m.

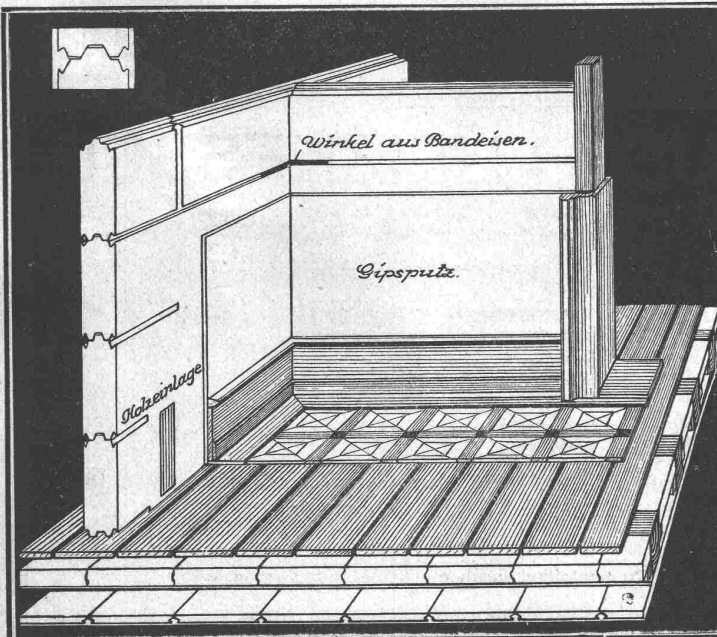
ZENTRALHEIZUNGEN
erstellen
MOERI & Co Zentralheizungsfabrik
LUZERN.

Urner und Tessiner Granite liefern in jeder Bearbeitungsart

MICHELE ANTONINI & Co., Schweizerische Granitwerke

CRESCIANO (Inhaber: Michele & Giovanni Antonini) — Uebernehmer der Liegenschaften der ehem. A.-G. Schweiz. Granitwerke Bellinzona — **Einzige** Besitzer der **dunklen Granite und weissen Marmor von Castione.** **WASSEN** (Kanton Uri)
b. Stat. Osogna (Geleiseanschluss) **Maschinelle Bearbeitung, Polier- und Sägewerk.**

Bureau in **Bellinzona** und **Wassen** Telephon und Telegramme: Antonini } Bellinzona
Wassen



Freitragende Innenwand

aus Patent-Wandplatten

⊕ Patent Nr. 68,760

Trocken versetzt, daher **schneller aufgestellt als jede andere Wand.** Bildet nach Auftragen des Verputzes ein **äusserst widerstandsfähiges Ganzes**, welches allen Anforderungen solider, moderner Bauweise gerecht wird.

Rasch trocken
rissfrei
schalldämpfend
vorzüglich isolierend und feuersicher
nagelbar
sehr stabil
und billig.

Plattengrösse 200 × 25 cm, in Stärken von 5, 7 und 10 cm (hohl und voll).

Prima Referenzen

Gips-Union A.-G., Zürich

Gesellschaft von 25 fusionierten Werken

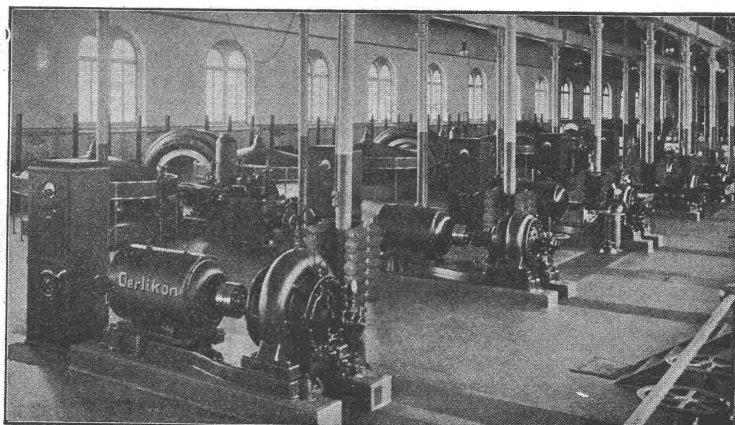
Schweiz. Landesausstellung Bern 1914: **Goldene Medaille**

MASCHINENFABRIK OERLIKON

OERLIKON

Gekapselte Schleifring **MOTOREN**

mit forcierter
Ventilation.



APPARATEN- **SCHRÄNKE**

für kombinierte
Schalt- u. Anlaß-
vorrichtung.

5 Pumpengruppen mit Antrieb durch Drehstrommotoren von 120, 150 und 200 PS im Werk Letten der Stadt Zürich,

Im Hintergrund 4 Oerlikon-Drehstrom-Generatoren für Antrieb durch je 2 vertikalachsige Wasserturbinen (Umbau 1913/14).

Gewerbebank Zürich A.-G.

Rämistrasse 23, Ecke Waldmannstrasse — Gegründet 1868.

Verzinsung von Geldeinlagen

1. in laufender Rechnung nach Uebereinkunft
2. auf Einlagehefte mit weitgehendster Verfügbarkeit 4 1/2 %
3. gegen Obligationen mit Halbjahrescoupon 5 % in Stücken von 250, 500, 1000 und 5000 Franken.

Besorgung aller bankgeschäftlichen Transaktionen.

Die Direktion.

Unser Institut wird durch die Schweiz. Revisionsgesellschaft A.-G. geprüft.

Bedeutende Posten

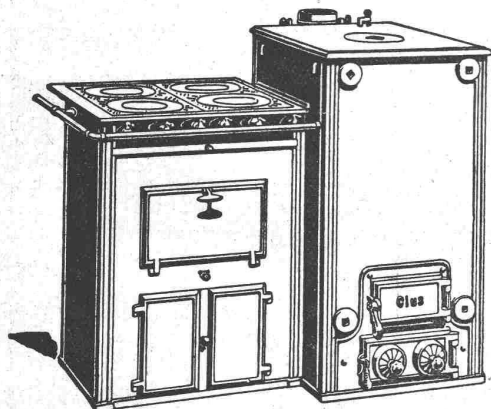
Zement

in Fässern oder Säcken kaufe ich zur prompten und spätern Abladung. Cassa durch meine Bank gegen Duplikatfrachtbrief bezw. Connossemente. — Offerte erbittet

Hermann Geiss, Osterode (Ostpreussen)
Baumaterialien-Grosshandlung.



GESELLSCHAFT DER LUDW. VON ROLL'SCHEN EISENWERKE
· FILIALE: EISENWERK CLUS KT. SOLOTHURN ·



Man verlange Broschüre Nr. 113 über
Cluser Centralheizungsartikel.

CLUSER HEIZKESSEL

für Warmwasser- und Niederdruck-Dampfheizung
sowie für gewerbliche Anlagen.

Bewährtes System.

Einfache Bauart und Aufstellung.

Bequeme Reinigung während dem Betriebe.

Radiatoren, 55 verschiedene Modelle.

Rippenröhren und Rippenheizkörper, Wärmeplatten, Ventile,
Formstücke, gusseiserne und schmiedeiserne Flanschen.

Zu beziehen durch die Installationsfirmen.

W. Koch & Co

Zürich

Abteilung Eisenbau

Brücken

Eisenkonstruktionen

jeder Art.

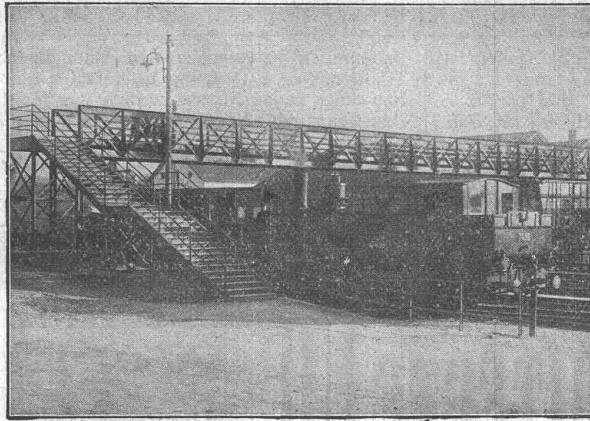
Spezialität:

Schmiedeiserne Fenster „Stabil“

Verstellbare Eisenregale

für Fabriklager u. Magazine.

Man verlange Projekte und
Kostenvoranschläge



Passergelle Station Zofingen S. B. B., Eigengewicht 41,8.

Sport-Bekleidung Burger-Kehl & Co

Émile Bern, Genève
Catherine Luzern
Heinrich & Sellen
Whitehorn Zürich



Verlangen Sie unseren Sommerkatalog 15

Eisenmöbelfabrik Biglen

Bigler, Spichiger & Cie

Spezialfabrikation von

Oberleitungs- u. Ausrüstungs-Material

elektrischer Bahnen

(Leitung: Ing. Morgenthaler)

Technisches Bureau: BERN, Bahnhofplatz Nr. 1

Briefadresse:

Bigler, Spichiger & Cie., Bern

Telephon Nr. 2620

Telegramme: Elektrobigen Bern

Mechanische Werkstätten

Mechanische Schlosserei

Gesens Schmiede

Hammerschmiede

Stanzerei, Presserei

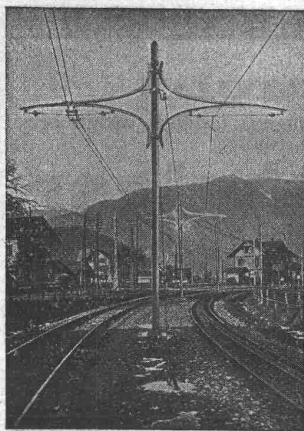
Mechanische Schreinerei

Malerei: Spritz-, Tauch- und

Emaillier-Verfahren

Autogene Schweisserei

Fabrikation von Massenartikeln



Architekten, Baumeister

Architekt mit langjähriger Praxis übernimmt

Ausführung von Projekten, Werkplänen

Kostenberechnungen etc.

bei mässigem Honorar. Völlige Diskretion wird zugesichert.
Offerten u. Chiffre P. 1432 U. beförd. Publicitas A.-G., Bern.

Bruno Wehrli

phototechn. Anstalt

Kilchberg b. Zürich

Vergrösserung und
Verkleinerung von Plänen

Landkarten, Zeichnungen
etc. auf jeden Masstab.

F. Guggisberg

Ingenieur und Grundbuchgeometer

Thun und Büren a. A.

Triangulationen
Nivellements
Detailaufnahmen } als

Vorarbeiten zu
Ingenieurbauten
Projekte für

Lawinen-
Wildbach- } Verbauungen

GRANIT-ARBEITEN

in Urner- und Tessiner-Material

:: liefert in jeder Ausführung ::

Bildhauerarbeiten :: Grabmonumente

A. GAMMA, Granitgeschäft

Steinbrüche in Uri und Tessin

Telegramm - Adr.:
GAMMAGRANIT

GURTNELLEN

Telephon Nr. 9

Submissions-Anzeiger.

Termin	Auskunftstelle	Ort	Gegenstand
4. Juli	Kantonsbauamt	St. Gallen	Bauarbeiten an verschiedenen Abteilungen des Kantonsspitals St. Gallen.
7. "	Kant. Vermessungsamt	Aarau	Triangulation 4. Ordnung in sieben aargauischen Gemeinden.
7. "	Kreisoberingenieur III	Biel (Bern)	Bau einer neuen Strasse südlich von Montmelon-dessous (2645 m).
16. "	Kistler, Kartonfabrik	Eichberg (St. Gall.)	Erstellung einer Sperre im Auerbach in Eichberg.
16. "	Kant. Hochbauamt	Zürich	Elektrische Beleuchtungsanlagen in versch. Staatsgebäuden des Kantons Zürich.

Centralheizungen J. Rukstuhl, Basel

COMMIS-ARCHITECTE

On demande en Suisse française un commis-architecte, bon conducteur de travaux et excellent dessinateur. Connaissance du français exigée. — Adresser offres sous chiffres Z. D. 621 à Publicitas S. A. La Chaux-de-Fonds.

Gelegenheitskauf

20 Stück gebrauchte schmiedeiserne gez. Muffenröhren, 150 mm lichte Weite,
5 Stück gebrauchte schmiedeiserne gez. Muffenröhren, 125 und 150 mm lichte Weite mit dazu gehörenden Bogen.
Offerten unter Chiffre Z. J. 2784 befördert Rudolf Mosse, Zürich.

Für sofort zu kaufen gesucht

Schreinerladen

1-4 Wagenladungen sauberes, möglichst astfreies, nur gut, auch ofengetrocknetes Holz, 12, 15, 24 mm dick. Offerten unter Chiffre Z. B. 2652 befördert Rudolf Mosse, Zürich.

Elektro-Mechan. Reparatur - Werkstätte

==== Zürich ====

BURKHARD & HILTPOLD

Hardturmstrasse 121 — Fabrik Orion

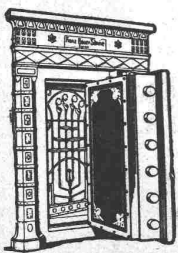
Telegr.: Elektromechan. Zürich 5 Telephone: Nr. 8355

Tramhaltestelle Hardstrasse.

Reparatur, Umwicklung, Instandstellung, Umtausch,
Kauf, Verkauf und Vermietung elektrischer Maschinen,
Motoren, Transformatoren etc. etc.

Bauer, A.-G., Zürich 6

Gegründet 1862



Moderne Tresoranlagen
Panzer Türen
Kassenschränke
Einmauerschränke
Archiv- und Bibliothek-
Anlagen

Kataloge zn Diensten

Werkmeister.

Für grössere norwegische Elektrodenfabrik wird erfahrener
Werkmeister sofort gesucht.

Bewerber muss tüchtiger Arbeitsleiter und mit der Herstellung von Kohlenelektroden für elektrochemische Fabriken völlig vertraut sein. Gesuche mit Zeugnisabschriften, Angaben über Lebenslauf, sowie von Referenzen und Gehaltsansprüchen erbeten unter Marke N. A. 3683 an
Höydahl-Ohmes Annonce-Expedition in Kristiania.

Gesucht

zu sofortigem Eintritt ein jüngerer, tüchtiger, energischer und selbständiger

Bautechniker

Verlangt werden Spezialkenntnisse in der Eisen-Beton-Fabrikation u. vollständige Beherrschung der deutschen und französischen Sprache. — Gefl. Anmeldungen mit Angaben über bisherige Tätigkeit, Ansprüche etc. unter Chiffre Q. 4736 Y. an Publicitas A.-G., Bern.

Gemeindewerke Neuhausen Stelle-Ausschreibung

Infolge Demission des bisherigen Inhabers wird die Stelle des

==== Betriebsleiters ====

der Gas- und Wasserversorgung der Gemeinde Neuhausen zur baldigen Wiederbesetzung ausgeschrieben. Bewerber mit Fachbildung und Kenntnisse in der Installationsbranche wollen ihre Anmeldungen, unter Beilage von Zeugnis-Abschriften und mit Angabe des frühesten Eintrittstermins und der Gehaltsansprüche, bis zum 10. Juli a. c. an den Präsidenten der Betriebskommission der Gemeindewerke Neuhausen einreichen. Für weitere Auskunft wende man sich an die gleiche Stelle.

Neuhausen, den 22. Juni 1917.

Betriebs-Kommission der Gemeindewerke
Neuhausen.

Absolut trockene HOLZWOLLE

kann in grossen Quantitäten in kurzer
Frist geliefert werden durch die

Holzwohle-Industrie M. Fischer, Lenzburg.

Schluss für die Inserate je Dienstags, abends.

S.I.A.

Stellen-Vermittlung des Schweiz. Ing.- und Arch.-Vereins, Tiefenhöfe 11, Zürich.

S.I.A.

(Bewerber wollen Anmeldebogen verlangen).

Offene Stellen:

Schweiz: Selbständiger Eisenbeton-Ingenieur mit langjähriger Praxis, flotter Zeichner und Konstrukteur. 518
Jüng. Ingen. f. Projektierungsbureau; Praxis i. Wasserbau erw. 520

Ausland: Maschinentechniker und Konstrukteur für Projektierungsarbeiten und Bauausführung. 512

Stellen suchen:

Architekten, Ingenieure und Techniker verschiedener Branchen, total 34.

Junger, diplomierter

Bautechniker

mit guter Praxis, sucht Stelle auf einem **Architekturbureau** oder **Baugeschäft**. Offerten unt. Chiffre Z. D. 2729 befördert
Rudolf Mosse, Zürich 1.

Junger

Ingenieur

zweijährige Praxis, guter Statiker, sucht Stelle als **Volontär** bei ein. **Eisenbetonunternehmung**. Offerten unter Chiffre Z. O. 2739 befördert
Rudolf Mosse, Zürich 1.

Junger, tüchtiger

Bautechniker - Bauführer

mit Technikumbildung und mehrjähriger Bureau- und Baupraxis, gewandt im Entwerfen, sicher im Voranschlag und Abrechnungen, Kenntnis der ital. Sprache, **sucht**

dauernde oder vorübergehende **Stellung**. Offerten unt. Chiffre Z. C. 2728 befördert
Rudolf Mosse, Zürich 1.

**Ingénieur
mécanicien-
hydraulicien**

Un important établissement français de constructions mécaniques voulant développer son service de construction de turbines hydrauliques à haute et à basse chute désire entrer en relation avec ingénieur qualifié ayant les capacités théoriques et pratiques nécessaires pour remplir les fonctions de chef de service. Situation d'avenir assurée. La connaissance parfaite de la langue française est de rigueur. La discrétion la plus absolue est garantie aux ingénieurs qui feront des offres. Ecrire en donnant tous renseignements utiles, sous chiffres P. 12600 L. **Publicitas S. A., Genève.** — Avoir soin d'envoyer les copies et non les originaux des pièces qui pourraient être éventuellement annexées aux offres.

Zu grösserem Neubau wird zur Hilfe der Bauleitung ein

techn. Volontär

zu sofortigem Eintritt **gesucht**. Selbstgeschriebene Offerten an Postfach 13555, Solothurn.

PATENT-ANWÄLTE
E. BLUM & C^e DIPL. INGENIEURE
 GEGRÜNDET 1878 • ZÜRICH • BAHNHOFSTR. 74

Zu verkaufen

- 1 älterer Bautheodolit
- 1 Winkeltrommel
- 1 Ancroidbarometer
- 1 transp. Hitzdraht-Ampèremeter, 10/50 Amp.
- 1 transp Hitzdraht-Voltmeter, 90/150 Volt.

Gefl. Offert. unt. Chiff. Z. G. 2782 befördert **Rudolf Mosse, Zürich.**

Zu verkaufen

3 Francis-Turbinen für 5 bis 30 Meter Gefälle und 50 bis 200 Liter Wassermenge

2 Hochdruckturbinen (mit Regulator); ferner Bestandteile zu einem einfachen

Sägegatter.

Offerten unter Chiffre Z. G. 1782 befördert die Annoncen-Expedition **Rudolf Mosse, Zürich 1,** Limmatquai 34.

Elektromotoren

gut erhalten, jeder Stromart und Grösse gegen Höchstpreise **zu kaufen gesucht.**

Gefl. genaue Angaben über Alter, Tourenzahl, Fabrikat und Zubehörde unter Chiffre Z. H. 1933 befördert die Annoncen-Exped. **Rudolf Mosse, Zürich 1,** Limmatquai 34.

**Zu verkaufen
Blech- und
Mannesmannröhren**

von 12, 17, 20, 25, 30 u. 45 cm Durchmesser. Offerten unt. Chiff. Z. H. 1783 befördert die Ann.-Exp. **Rudolf Mosse, Zürich 1,** Limmatquai 34.

Prima englische

Pausleinwand

Pauspapiere liefern ab Lager

P. Gimmi & Co

Papier und Carton en gros. **St. Gallen.**

Gelegenheits-Elektro-Motoren u. Maschinen

liefert mit Garantie **Elektro-Mechan.** Reparaturwerkstätte Zürich Hardturmstr. 121, Zürich 5. „Orion“.

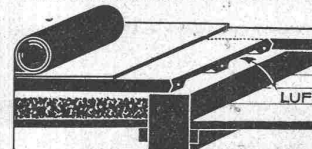
Superior

Ist die beste Kaltwasserfarbe der Gegenwart für Holz, Stein, Mauerwerk, Eisen etc., verwendbar für Innen- und Aussen-Anstrich. Zu beziehen von **Arnold Frikart's Erben** Eisenhandlung, Zofingen.

Besser als Carbolineum

ist mein Holzimprägnierungsmittel **„KULBA“** Schweizer Patent Nr. 50988. Verlangen Sie Gutachten. **G. F. Nacke, Locarno.**

**Diplolith- und
Cementsteinfabrik Dietikon E.G.**



**Eisenarmierte
Schlacken-Diele**

Linoleum, Asphalt Plättli etc. auf Holzgebälk **Kuoni & Co., Baugeschäft** Chur.

Zu kaufen gesucht

disponible, mittelgrosse **Kugelmühle**

mit entsprechender **Stahlkugelfüllung**. Detaillierte Offert. unt. Chiffre Z. L. 2811 befördert **Rudolf Mosse, Zürich 1.**

Kleine Anzeigen

wie:

- Stellengesuche
- Stellenangebote
- Vertretungen
- Kaufgesuche
- Verkäufe
- Beteiligungen etc.

finden durch die «Schweizerische Bauzeitung» die **wirkksamste** Verbreitung.

Zu kaufen gesucht

- 1 Anrollmaschine,
- 1 Börtelmaschine,
- 1 Siggermaschine

zur Anfertigung von Carbidtrommeln.

Offerten mit Preisangabe an die **ELEKTROCHEMISCHEN WERKE** Gustav Weinmann, Kallnach (Bern).

KAEGI & EGLI
 vorm. Ed. Schlaepfer & C^e
Elektrische Unternehmungen
ZÜRICH 2

Elektrische Kraft-Licht-Heizungs-Anlagen jeden Umfanges
 Grosses Lager in Beleuchtungskörpern Elektromotoren Bügeleisen etc.etc.
 Elektromech. Werkstätte für Neuankertigungen u. Reparaturen.

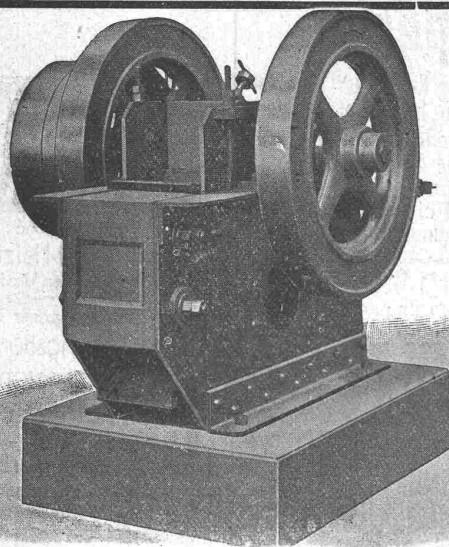
Erfindungs-Patente
 Marken-Muster- & Modell-Schutz im In- u. Ausland
H. KIRCHHOFER vormals Bourry-Séguin & C^e, ZÜRICH
 1880. Gegründet.

Schmiedeiserne **Treppen** jeder Form, aus ganzen Tafeln gebogen

⊕ Pat. D. R. G. M.
leicht solid billig
 wenig Unterhalt!
 Zeichnungen und Berechnungen **gratis.**

Gebr. Demuth, Baden
 :: Blechblegearbeiten ::

Baumann, Koelliker & Co. Elektrische Anlagen
Zürich 2 *Jeder Art*



Steinbrecher

Neueste schmiedeiserne Konstruktion.
 Hohe Leistungsfähigkeit. — Kleiner
 Kraftbedarf. — Viele Referenzen zur
 Verfügung.

Robert Aebi & Co., Zürich I
 Ingenieurbureau für Baumaschinen

SIA ZÜRICH

Bahnhofstr. 110
 Telephon: 28-90
 Fabrik: Frauenfeld

SCHWEIZERISCHE
 SCHMIRGEL-
 & SCHLEIF-
 INDUSTRIE
 AKTIEN-GESELLSCHAFT

FABRIKATION
 von
 GLASPAPIER
 und
 SCHMIRGEL-
 LEINEN

MODERNE BAND-SCHLEIF-MASCHINEN FÜR DIE HOLZ-U. METALLINDUSTRIE
 ENDLOSE SCHLEIFBÄNDER SCHLAGFREI LAUFEND



LANDIS & GYR A-G.

ZUG



ELEKTRIZITÄTSZÄHLER
 TARIFAPPARATE FERRARIS-WATTMETER
 ZEIT- & SPERRSCHALTER STROMBEGRENZER EICHANLAGEN