

Objektyp: **Advertising**

Zeitschrift: **Schweizerische Bauzeitung**

Band (Jahr): **69/70 (1917)**

Heft 2

PDF erstellt am: **21.07.2024**

Nutzungsbedingungen

Die ETH-Bibliothek ist Anbieterin der digitalisierten Zeitschriften. Sie besitzt keine Urheberrechte an den Inhalten der Zeitschriften. Die Rechte liegen in der Regel bei den Herausgebern. Die auf der Plattform e-periodica veröffentlichten Dokumente stehen für nicht-kommerzielle Zwecke in Lehre und Forschung sowie für die private Nutzung frei zur Verfügung. Einzelne Dateien oder Ausdrucke aus diesem Angebot können zusammen mit diesen Nutzungsbedingungen und den korrekten Herkunftsbezeichnungen weitergegeben werden. Das Veröffentlichen von Bildern in Print- und Online-Publikationen ist nur mit vorheriger Genehmigung der Rechteinhaber erlaubt. Die systematische Speicherung von Teilen des elektronischen Angebots auf anderen Servern bedarf ebenfalls des schriftlichen Einverständnisses der Rechteinhaber.

Haftungsausschluss

Alle Angaben erfolgen ohne Gewähr für Vollständigkeit oder Richtigkeit. Es wird keine Haftung übernommen für Schäden durch die Verwendung von Informationen aus diesem Online-Angebot oder durch das Fehlen von Informationen. Dies gilt auch für Inhalte Dritter, die über dieses Angebot zugänglich sind.

Schweizerische Bauzeitung

Abonnementspreis:
Schweiz 25 Fr. jährlich
Ausland 30 Fr. jährlich

Für Vereinnamitglieder:
Schweiz 20 Fr. jährlich
Ausland 24 Fr. jährlich
sofern beim Herausgeber
abonniert wird

WOCHENSCHRIFT

FÜR BAU-, VERKEHRS- UND MASCHINENTECHNIK

GEGRÜNDET VON A. WALDNER, ING. HERAUSGEBER A. JEGHER, ING., ZÜRICH
Verlag des Herausgebers. — Kommissionsverlag: Rascher & Cie., Zürich und Leipzig

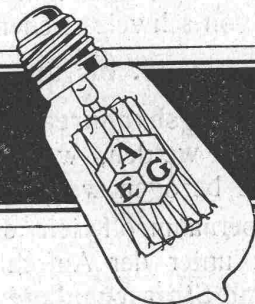
ORGAN

Insertionspreis:

4-gespalt. Petitzelle oder deren Raum . . . 40 Cts.
Haupttitelseite: 60 Cts.
Alleinige Inseraten-Annahme: Rudolf Mosse, Annoncen-Expedition, Zürich, Basel und deren Filialen und Agenturen

DES SCHWEIZ. ING.- & ARCHITEKTEN-VEREINS & DER GESELLSCHAFT EHEM. STUDIERENDER DER EIDG. TECHN. HOCHSCHULE.

AEG - Drahtlampe



PERSONEN- & WAREN-AUFZÜGE

JEDER ART SYSTEM ARSAG

SCHWEIZERISCHE WAGONSFABRIK SCHLIEREN A.G.
SCHLIEREN-ZÜRICH

TELEPHON ZÜRICH N^o 4550
TELEGRAMMADRESSE: WAGONSFABRIK SCHLIEREN

EISENKONSTRUKTIONEN

Brücken, Hochbauten, Masten, Gasbehälter, Reservoirs, Krane, eiserne Fenster etc.

WARTMANN, VALLETTE & C^{IE}, BRUGG



Trockenlegung

nasser Keller auch bei grösstem Grundwasserdrucke übernimmt mit aller Garantie die

Vallanda Co., Bern

Gartenmann & C^o
Telephon 44.24
Bureau Zürich, Forchstrasse 290
Telephon 117.62



Baukontor Bern A. G.

Bureau: Hirschengraben 7
Hauptlager: Eifingerstrasse
Telephone: 3271 und 1723

Einkaufs- u. Auskunftsstelle
für
Baumaterialien, Holz, Eisen en gros

BAUKONTOR BERN

Verkauf sämtlicher Baumaterialien

Spezialgeschäft für Baukeramik
Boden- und Wandplatten

Erstklassige Vertretungen

Verkehr nur mit dem Baugewerbe

Bau-Ausschreibung.

Es werden hiermit die Erd- und Steinwerke, Maurer- und Steinhauerarbeiten der Geleise- und Strassenanlage zwischen Station Altdorf (Uri) und Schächenbach zur öffentlichen Konkurrenz ausgeschrieben.

Die Ausschreibung umfasst in der Hauptsache:

Erdbewegung ca. 15 000 m³

Maurer- und Steinhauerarbeiten ca. 800 m³

Die Pläne, Bedingnishefte und Vorausmasse können von schweizerischen Bauunternehmern vom

10. bis 20. Juli 1917

beim Festungsbaubureau Altdorf (Gemeindehaus) eingesehen werden, woselbst auch die Angebotsformulare bezogen werden können.

Uebernaheofferten sind verschlossen und frankiert unter der Aufschrift: „Angebot für Geleise- und Strassenanlage zu den unterirdischen Magazinen bei Altdorf“, bis und mit dem 23. Juli 1917 der unterfertigten Amtsstelle in Bern einzureichen.

Bern, den 30. Juni 1917.

Schweizerisches Militärdepartement
Abteilung Genie
Bureau für Befestigungsbauten.

Sponagel & C^o, Zürich

Baumaterialien
Spezialgeschäft für keramische Boden- und Wandbeläge, Kunstkeramik

Generalvertreter erstklassiger Fabriken — Kunstgerechte Ausführung von Versetzarbeiten durch eigene geschulte Facharbeiter — Kataloge und Preislisten zu Diensten — Lager und Muster-Ausstellung Sihlquai 139/141

Zu kaufen gesucht

ca. 300 m² Ruberoid

Offerten unter V. 2973 Lz. an Publicitas A. G., Luzern.

**Revolverbänke
Fräsmaschinen
Bohrmaschinen
Drehbänke**

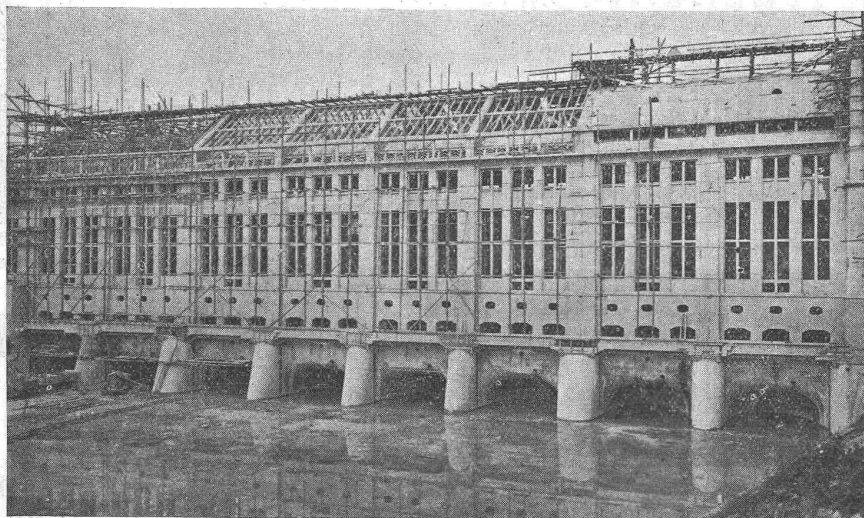
ab Lager

H. Graf-Buchler, Zürich
Splügenstrasse 12

ED. ZÜBLIN & C^{IE}. A. G.

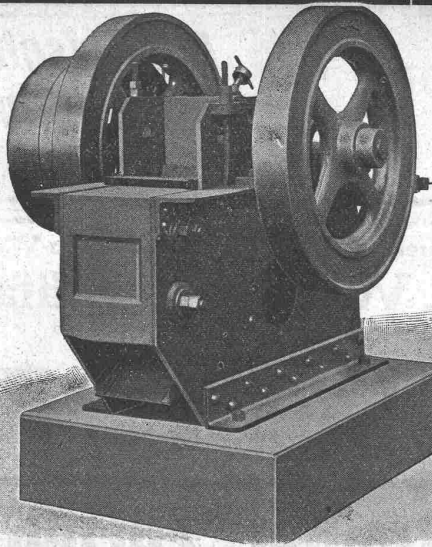
Zürich und Basel

Ingenieurbureau u. Unternehmung für Beton- u. Eisenbetonbau



Maschinenhaus des Kraftwerkes Olten-Gösgen (im Bau).

Projektierung
und
Ausführung
von
**Beton- und
Eisenbeton-
Bauten**
aller Art



Steinbrecher

Neueste schmiedeiserne Konstruktion.
Hohe Leistungsfähigkeit. — Kleiner
Kraftbedarf. — Viele Referenzen zur
Verfügung.

Robert Aebi & Co., Zürich I
Ingenieurbureau für Baumaschinen



AKTIENGESELLSCHAFT
STEHLE & GUTKNECHT
Sulzer-Zentralheizungen
BASEL
Prima Referenzen

PATENT-ANWÄLTE
E. BLUM & Co. DIPL. INGENIEURE
GEGRÜNDET 1878 • ZÜRICH • BAHNHOFSTR. 74

Zu verkaufen

3 Francis-Turbinen
für 5 bis 30 Meter Gefälle und 50
bis 200 Liter Wassermenge

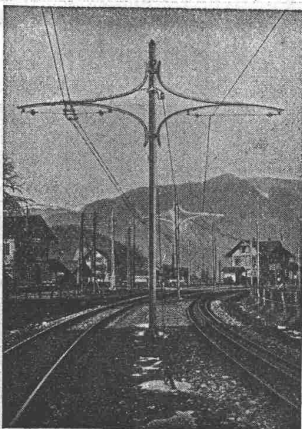
2 Hochdruckturbinen
(mit Regulator); ferner Bestand-
teile zu einem einfachen

Sägegatter.

Offerten unter Chiffre Z. G. 1782
befördert die Annoncen-Expedition
Rudolf Mosse, Zürich 1,
Limmatquai 34.

Der Inhaber des schweizer. Patentes Nr. 61029 vom 3. Juli 1912 auf: „Verfahren zur Herstellung von Metallgegenständen, die bei hoher Temperatur einer hohen mechanischen Beanspruchung ausgesetzt sind“, wünscht mit schweizer. Fabrikanten bezw. Interessenten in Verbindung zu treten um das Patent zu verkaufen, in Lizenz zu geben oder anderweitige Vereinbarungen für die Fabrikation in der Schweiz einzugehen.

Anfragen befördert **H. Kirchofer** vormals Bourry-Séquin & Cie., Ingenieur- und Patentanwaltsbureau in **Zürich**, Löwenstrasse 51.



Eisenmöbelfabrik Biglen Bigler, Spichiger & Cie

Spezialfabrikation von
Oberleitungs- u. Ausrüstungs-Material
elektrischer Bahnen
(Leitung: Ing. Morgenthaler)

Technisches Bureau: **BERN**, Bahnhofplatz Nr. 1

Briefadresse: **Bigler, Spichiger & Cie., Bern** | Telefon Nr. 2620
Telegramme: Elektrobigen Bern

Mechanische Werkstätten
Mechanische Schlosserei
Gesensschmiede
Hammerschmiede
Stanzerei, Presserei

Mechanische Schreinerei
Malerei: Spritz-, Tauch- und
Emaillier-Verfahren
Autogene Schweisserei
Fabrikation von Massenartikeln

AKTIENGESELLSCHAFT SCHWEIZERISCHER KALKFABRIKEN ZÜRICH

umfassend die Fabriken:

Kalkwerk Schinznach-Bad Knoblauch
Hydraulische Kalkfabrik Holderbank
G. Spühler, Rekingen
Kalk- und Zementfabriken Beckenried A.-G.
Ingenieur Borner & Cie., Wallenstadt

Cement- und Kalkfabriken R. Vigier A.-G.
Luterbach
C. Hürlimann, Brunnen
Jura Zementfabriken, Aarau
Cement- und Kalkwerk Liesberg A.-G.

Hydraulische Kalk- und Gipsfabrik Bärschwil
Gips-Union A.-G. Zürich
Schweiz. Zementindustrie-Ges. Ennenda
Vereinigte Zementfabriken Rozloch A.-G.
Gebrüder Luginbühl, Krattiggraben

empfiehlt den Konsumenten ihren

Ia hydraulischen Kalk.

Verkaufsstelle: **E. G. PORTLAND, ZÜRICH.** Bureau: **Seidengasse 9**
Telegramm-Adresse: **Portland, Zürich.** Telefon Nr. 285.

Baumann, Koelliker & Co.

Zürich 2

Elektrische Installationen

jeder Art

Verband Schweiz. Dachpappenfabrikanten E. G.

Verkaufs- und Beratungsstelle

Peterhof, Bahnhofstrasse 30 — Zürich — Peterhof, Bahnhofstrasse 30
Telephon Nr. 3636 — Telegramme: Dachpappverband

Verkaufsstelle für
**Dachpappen — Holz-Zement — Klebmassen
Filzkarton**

Treibriemen-, Schlauch- und Gurten-Weberei

M. Wernecke, Stäfa

Briefe: Münsterhof 14, Zürich — Telephon 3191
offeriert mit kurzer Lieferfrist:

Servus-Riemen

Baumwolle in Kameelhaar-Gewebe.

Best bewährt. Widerstandsfähig gegen äussere Einflüsse.

H. Knobel, Zürich 6

Weinbergstr. 53a — (vorm. i. F. Séquin & Knobel)

**Ingenieur- und Architektur-
Bureau für modernen Fabrikbau**

Neue, patent. Hohlziegel-Dachkonstruktionen
mit 3facher Isolierung, bei geringem Gewicht und Dacheindeckung
neuest. Systems mit grossen Eternitplatten für flache u. steile Dächer.

Kittlose Oberlichter für alle Bauarten, mit Einglasung auf elas-
tischer Unterlage und Doppelverglasung auf **einem** Sprossen, rost-
frei (Patente Knobel), auch mit Verwendung von Eternit.

Neue Dach- und Wand-Konstruktionen in Eisen und
Eternit, nach System Knobel. **Eisen-Hochofbau.**

Mehr als 30jährige eigene Erfahrung im Fabrikbau,
beste Referenzen i. In- u. Ausland, prompte Bedienung.

Detaillierte Prospekte.

Telegramme: Knobel, Ingenieur, Zürich 6. Tel. 8534.

KOMPRIMIRTE BLANKE
STAHLWELLEN
RUND-VIER-SECHSKANT-
FLACH-&PROFILEISEN

**STAHL UND
EISEN**

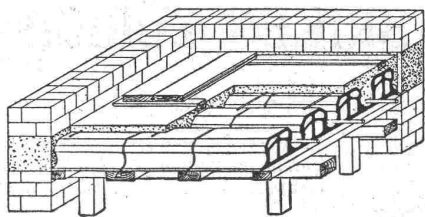
FÜR JEDEN
GEBRAUCH



E. BERNHEIM

Metalle
Eisen & Stahl
in gros
E. BERNHEIM
46 Schupplatzgasse
BERN
Telephon 57-10.

Pfeifer-Decke



Raschle & Cie., techn. Bureau

Schaffhauserstrasse 26, Zürich 6

Telephon 120.06

Patentierter Vertikallamellenbinder



Italo-schweiz. A.-G. zur Fabrikation vegetabilischer
Dele S. A. J. S., Horn.

Projektierendes Ingenieurbureau

Gustav Thurnherr, Zürich

Limmatquai 34

Unternehmung

J. Oettli & Cie., Kradolf

Zahlreiche Referenzen, Lizenzen werden vergeben.



Wasserdurchlässige Stellen in Böden und Wandputz werden mit schnellbindender „SIKA“ verdichtet.

SIKA

für staubtrockene **Abdichtung** von Zement, Kalkputz, Beton etc., widersteht einem Wasserdruck von über 6 Atm. = 60 m.

PURIGO

für Reinigung und Härtung aller Art, von Natur-, Kunststein, Mörtelmassen etc., schützt gegen starke Reagenzien (Säuren),

CONSERVADO

(farbig, farb- und geruchlos) zur Konservierung und Dichtung von Putz (Wetterfassaden) und **Gesteinen**, Vorsatzbeton bei Brücken mittels Eintränkung. Schützt gegen Salpeterausblüfung.

Wir übernehmen weitgehendste Garantien. Man verlange Prospekte und prima Referenzen und Muster, um allfällig **Vergleiche** anzustellen.

IGAS-Parkettbitt



ca. 10,000 m² verlegt. Billigst, einfachst, ausnahmslos, la bewährt.

Fabrikation und Vertrieb:

KASP. WINKLER & C^{IE}

Chem. Bau-techn. Artikel, **Zürich 5**

Telephon 7462
Telegr.: SIK A

Telephon 7462
Telegr.: SIK A

Leitender

Konstruktions-Ing.

für Dieselmotoren, insbesondere Schiff-dieselmotoren, **gesucht**. Offerten mit Lebenslauf, Gehaltsansprüchen und Referenzen an **Karl Neumann, Wien, I., Himmelpfortgasse 7**

Martin Keller, Zürich 1

Neu-Seidenhof

Spezialhaus für chem.-bautechnische Produkte

Kaltwasserfarben:

INDURIN & IDEAL I & II

Oelfarbenersatz

MEIROL, beste Anstreichfarbe

Innenanstrichfarben:

BLANCFIXE & BRILLANTWEISS



Kriegs-Carbolineum zur Zeit *bester* von den Behörden verwendeter **Holz anstrich** (braun nicht schwarz)

Technische Anstriche

für alle **Industriezwecke**

Zementdichtung:

INERTOL

Rostschutz-

Spezialfarben:

GLASURIT & INERTOL

Trockenlegung:

PINOL u. RACO

Schwammverteilung

K. Schäffer

Lager und Verkaufsstelle

von

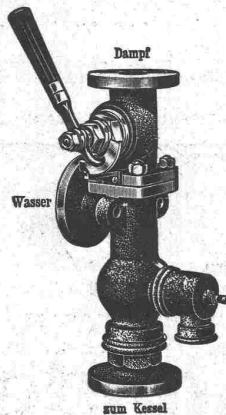
Schäffer & Budenberg

G. m. b. H.

Zürich, Stampfenbachstr. 61



Manometer
Thermometer
Hähne
Ventile
Schieber
Injektoren
Wasserstände
Pumpen



Luft-technische Anlagen

haben anerkannt höchsten Nutzeffekt

A.Kündig, Zürich.

Landesaussstellung Bern 1914 Goldene Medaille

ausschliessliche Spezialfabr. Ventilation, Entstaubung, Trocknung.

TELEFON 3855

GESELLSCHAFT DER LUDW. VON ROLL'SCHEN EISENWERKE

FILIALE: **EISENWERK CLUS** KT. SOLOTHURN

CLUSER HEIZKESSEL

für Warmwasser- und Niederdruck-Dampfheizung sowie für gewerbliche Anlagen.

Bewährtes System.

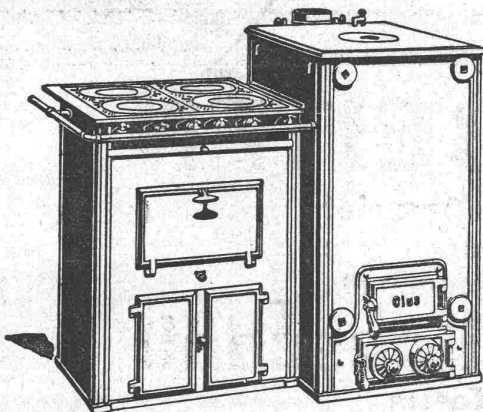
Einfache Bauart und Aufstellung.

Bequeme Reinigung während dem Betriebe.

Radiatoren, 55 verschiedene Modelle.

Rippenröhren und Rippenheizkörper, Wärmeplatten, Ventile, Formstücke, gusseiserne und schmiedeiserne Flanschen.

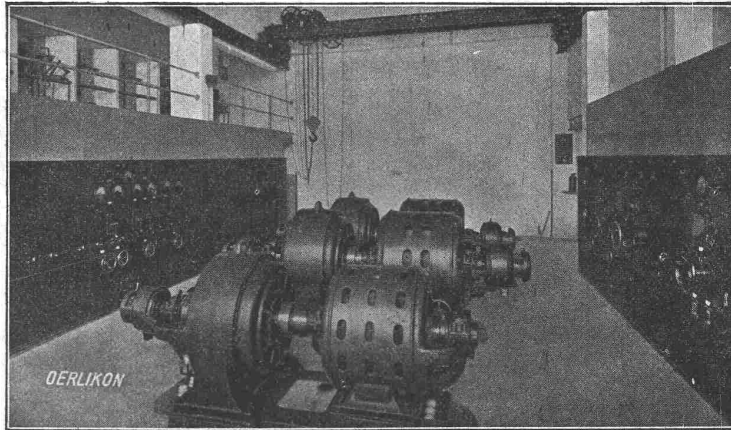
Zu beziehen durch die Installationsfirmen.



Man verlange Broschüre Nr. 113 über Cluser Centralheizungsartikel.

MASCHINENFABRIK OERLIKON

OERLIKON



Maschinen- und Schaltanlage in der Umformerstation Bätterkinden (Solothurn-Bern-Bal n).

UMFORMER - GRUPPEN

FÜR TRAKTION u. ELEKTROCHEMISCHE ZWECKE + ZUSATZ-u.PUFFERMASCHINEN

Pumpen

jeder Leistung und Verwendungsart

Armaturen – Kondensstöpfe

Klein, Schanzlin & Becker A.-G., Frankenthal-Pfalz

Vertreter: Ing. Fr. Waldherr, Zürich 8, Seefeldstr. 120

Telephon
9101

GRANIT - ARBEITEN

in Urner- und Tessiner-Material

:: liefert in jeder Ausführung ::

Bildhauerarbeiten :: Grabmonumente

A. GAMMA, Granitgeschäft

Steinbrüche in Uri und Tessin

Telegramm - Adr.:
GAMMAGRANIT

GURTNELLEN

Telephon Nr. 9