

Zeitschrift: Schweizerische Bauzeitung
Herausgeber: Verlags-AG der akademischen technischen Vereine
Band: 69/70 (1917)
Heft: 5

Werbung

Nutzungsbedingungen

Die ETH-Bibliothek ist die Anbieterin der digitalisierten Zeitschriften. Sie besitzt keine Urheberrechte an den Zeitschriften und ist nicht verantwortlich für deren Inhalte. Die Rechte liegen in der Regel bei den Herausgebern beziehungsweise den externen Rechteinhabern. [Siehe Rechtliche Hinweise.](#)

Conditions d'utilisation

L'ETH Library est le fournisseur des revues numérisées. Elle ne détient aucun droit d'auteur sur les revues et n'est pas responsable de leur contenu. En règle générale, les droits sont détenus par les éditeurs ou les détenteurs de droits externes. [Voir Informations légales.](#)

Terms of use

The ETH Library is the provider of the digitised journals. It does not own any copyrights to the journals and is not responsible for their content. The rights usually lie with the publishers or the external rights holders. [See Legal notice.](#)

Download PDF: 29.01.2025

ETH-Bibliothek Zürich, E-Periodica, <https://www.e-periodica.ch>

Schweizerische Bauzeitung

Abonnementspreis:

Schweiz 25 Fr. jährlich
Ausland 30 Fr. jährlich

Für Vereinsmitglieder:

Schweiz 20 Fr. jährlich
Ausland 24 Fr. jährlich
sofern beim Herausgeber
abonniert wird

WOCHENSCHRIFT

FÜR BAU-, VERKEHRS- UND MASCHINENTECHNIK

GEGRÜNDET VON A. WALDNER, ING. HERAUSGEBER A. JEGHER, ING., ZÜRICH

Verlag des Herausgebers. — Kommissionsverlag: Rascher & Cie., Zürich und Leipzig

ORGAN

DES SCHWEIZ. ING.- & ARCHITEKTEN-VEREINS & DER GESELLSCHAFT EHEM. STUDIERENDER DER EIDG. TECHN. HOCHSCHULE.

Insertionspreis:

4-gespalt. Pettizelle oder deren Raum . . 40 Cts.
Haupttitelseite: 60 Cts.

Alleinige Inseraten-Annahme: Rudolf Mosse, Annoncen-Expedition, Zürich, Basel und deren Filialen und Agenturen

PERSONEN- & WAREN-

ELEKTRISCHE
HYDRAULISCHE
TRANSMISSIONS-

AUFZÜGE

SCHINDLER & C^{IE}
.: LUZERN .:
GEGRÜNDET 1874



Trockenlegung

nasser Keller auch bei grösstem Grundwasserdrucke übernimmt mit aller Garantie die

Vallanda Co., Bern

Gartenmann & C^o
Telephon 44.24
Bureau Zürich, Forchstrasse 290
Telephon 117.62



PERSONEN & WAREN-AUFZÜGE

SCHWEIZERISCHE WAGONSFABRIK SCHLIEREN A.G.
SCHLIEREN-ZÜRICH

JEDER ART SYSTEM ARSAG

TELEPHON ZÜRICH N^o 4550
TELEGRAMMADRESSE: WAGONSFABRIK SCHLIEREN



GEILINGER & C^o

WINTERTHUR

EISENHOCHBAU

SCHMIEDEISERNE FENSTER

KLEIDER SCHRÄNKE in EISEN & ETERNIT



G. Rüttimann, Elektr. Unternehmungen

Zürich und Lausanne

Erstes Spezialgeschäft für

Freileitungen

Ausschreibung von Bauarbeiten

Ueber die

Erd-, Maurer-, Kanalisations-,
Kunststein-, Zimmer-, Spengler-,
Dachdecker-, Gipser-, Glaser-,
Schreiner-, Schlosser- u. Malerarbeiten

zu 4 Neubauten für die Erweiterung der
Zeughausanlage in Winterthur

wird Konkurrenz eröffnet. Pläne, Bedingungen und Angebotformulare
sind bei der eidg. Bauinspektion in Zürich, Clausiusstrasse 37, aufge-
legt. Uebernahmeforderungen sind verschlossen unter der Aufschrift:
„Angebot für Zeughaus Winterthur“ bis und mit **13. August** nächsthin
franko einzureichen an die

Direktion der eidg. Bauten.

Bern, den 30. Juli 1917.

Brücken-Isolierungen
Flache Bedachungen
Kiesklebedächer (versch. Systeme)
Asphalt-Arbeiten aller Art

führen aus

GYSEL & ODINGA

Asphaltfabrik Käpfnach (Horgen)
Telephon 24. Telegr.: Asphalt

Brückenbau-Submission

Die politische Gemeinde Uster ersucht um Eingabe von Offerten
für Erstellung einer **Eisenbetonbrücke** über den Gewerbekanal bei
der alten Oele in Oberuster, ca. 11 Meter Spannweite und 5 Meter
Fahrbahnbreite.

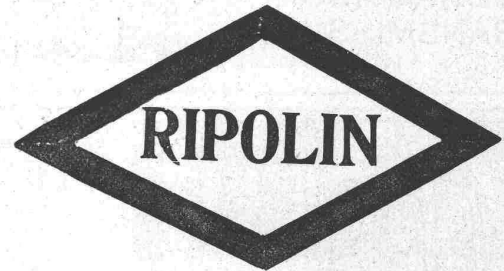
Offertenformulare können von der Gemeinderatskanzlei bezogen
werden, woselbst auch die Pläne aufliegen.

Nähere Auskunft erteilt das Ingenieurbüro **Huber & Lutz**,
Schaffhauserstrasse 26 in **Zürich**.

Offerten sind verschlossen mit der Aufschrift „Brückenbau“ bis
spätestens den **10. August 1917** dem Gemeinderatspräsidenten, Herrn
J. H. Bosshard in **Nänikon-Uster**, einzureichen.

Uster, den 31. Juli 1917.

Der Gemeinderat.



Die anerkannt beste Farbe

für Innen- und Aussen-Anstriche.

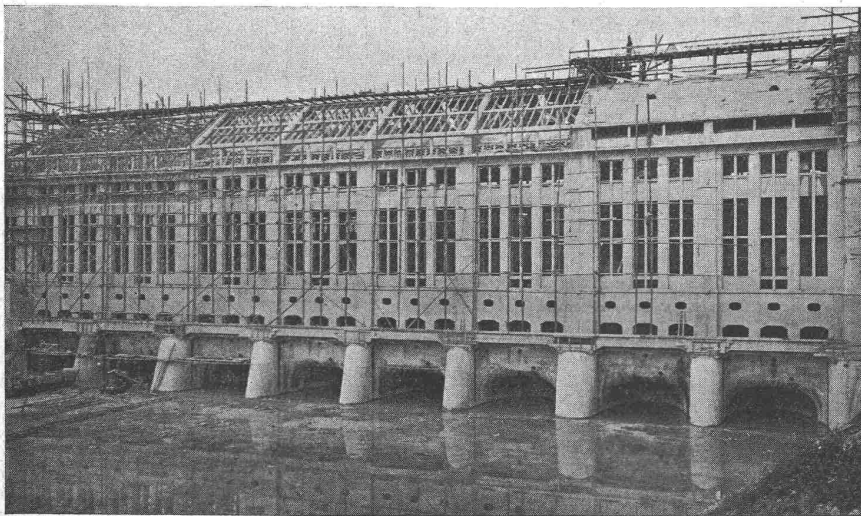
Generalvertreter für die Schweiz:

C. Hässig, Neuwelt bei Basel.

ED. ZÜBLIN & C^{IE}. A. G.

Zürich und Basel

Ingenieurbureau u. Unternehmung für Beton- u. Eisenbetonbau



Maschinenhaus des Kraftwerkes Olten-Gösgen (im Bau).

Projektierung
und
Ausführung
von
**Beton- und
Eisenbeton-
Bauten**
aller Art



JOS. MEISTER
CENTRALHEIZUNGSFABRIK
SANITARE • ANLAGEN
• SOLOTHURN •

TELEPHON 5.81



Heinrich Brändli, Horgen

Asphalt-, Dachpappen- u. Holzzementfabrik

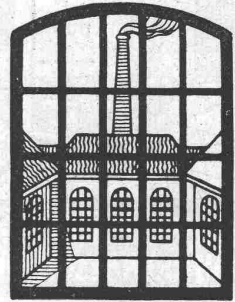
Telephon Nr. 38 — Telegramme: Heinrich Brändli

liefert

in nur prima Qualität Asphalt-Isolierplatten für wasserdichte Eindeckungen von Brücken, Gewölben, Durchlässen, Mauerabdeckungen bei Eisenbahnen, Strassen, Hoch- und Tiefbauarbeiten, in verschiedenen Stärken, je nach Angabe der Verwendungsarten.

Fachmännische Ratschläge. — Referenzen zu Diensten.

PATENT-ANWÄLTE
E. BLUM & C^e DIPL. INGENIEURE
GEGRÜNDET 1878 • ZÜRICH • BAHNHOFSTR. 74



SCHMIEDEISERNE
„FENSTER“

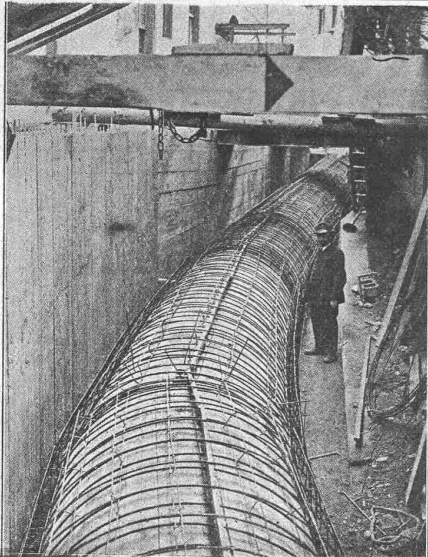
W. KOCH & C^o
ZÜRICH

ABTEILUNG EISENBAU

Gelegenheits-Elektro-
Motoren u. Maschinen

liefert mit Garantie

Elektro-Mechan.
Reparaturwerkstätte Zürich
Hardturmstr. 121, Zürich 5.
„Orion“.



Druckrohr in Eisenbeton von 2 m Durchmesser der
Wasserkraftanlage Stöcklin & Cie., Basel 1916.

E. Froté & C^{ie}

Telephon 4410 **Zürich 7** Hottingerstrasse 52

Industriebauten

in Beton und Eisenbeton
Geschäftshäuser, Fabriken, Magazine

Flüssigkeitsbehälter

Reservoirs, Stofffänger
Behälter für Heisswasser, Säuren, Oele, Gase

Klär- und Filteranlagen

zur Reinigung von Fäkal- und Fabrikabwässern

Projekte — Ausführungen



D. R. P. Langjährig bewährt!

Rostschutzfarbe
in allen Farbtönen.

Isolierfarbe, schwarz
für Beton u. Mauerwerk.

AKT-GES. JOHANNES JESERICH
CHARLOTTENBURG-BERLIN

Generalvertreter:

Gebrüder Simon, Stuttgart.

K. Schäffer

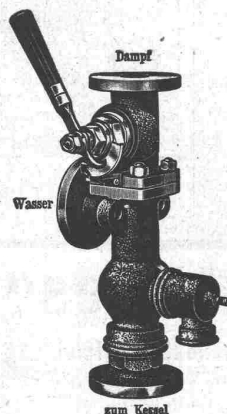
Lager und Verkaufsstelle
von

Schäffer & Budenberg
G. m. b. H.

Zürich, Stampfenbachstr. 61



Manometer
Thermometer
Hähne
Ventile
Schieber
Injektoren
Wasserstände
Pumpen



H. Knobel, Zürich 6

Weinbergstr. 53a — (vorm. i. F. Séquin & Knobel)

Ingenieur- und Architektur-
Bureau für modernen Fabrikbau

Neue, patent. Hohlziegel-Dachkonstruktionen
mit 3facher Isolierung, bei geringem Gewicht und Dacheindeckung
neuest. Systems mit grossen Eternitplatten für flache u. steile Dächer.

Kittlose Oberlichter für alle Bauarten, mit Einglasung auf elas-
tischer Unterlage und Doppelverglasung auf **einem** Sprossen, rost-
frei (Patente Knobel), auch mit Verwendung von Eternit.

Neue Dach- und Wand-Konstruktionen in Eisen und
Eternit, nach System Knobel. **Eisen-Hochbau.**

Mehr als 30jährige eigene Erfahrung im Fabrikbau,
beste Referenzen i. In- u. Ausland, prompte Bedienung.
Detaillierte Prospekte.

Telegramme: Knobel, Ingenieur, Zürich 6. Tel. 8534.

IDEAL KORK-TERRAZZO-BÖDEN
KORK-ESTRICH PRESERVATOR



Auf jeder Unterlage sofort trocken

Hygienisch bester Bodenbelag der Gegenwart !!

absolut trocken
 fusswarm und schalldicht

SCHWEIZ KORK & ISOLIERMITTEL-WERKE
DÜRRENAESCH u. NIEDERHALLWYL C^AARGAU



Überall bei Kohlenfeuerung: Zentralheizungen, Restaurationen, Bäckereien, Konditoreien etc. versehen Sie die Kamine mit unserem

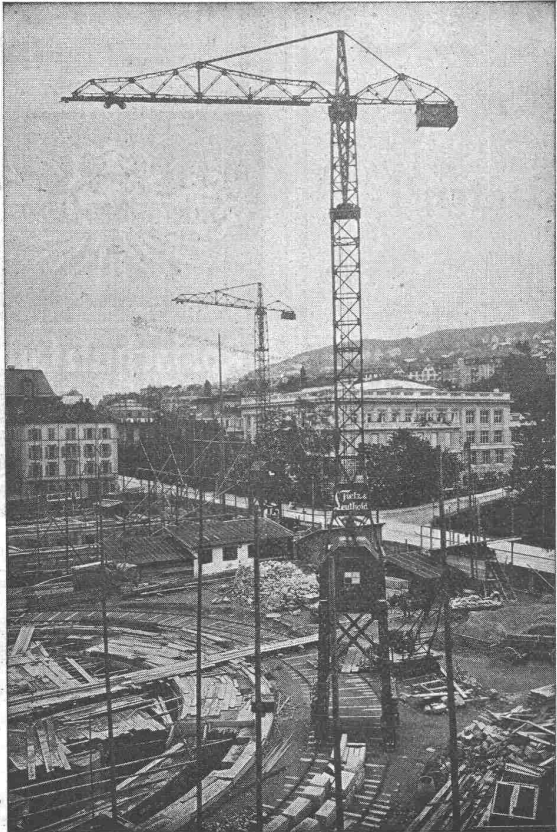
Spring Orig.-Pat.-Rauchsauger

Nachweisbare Kohlenersparnis bis zu 30 Prozent.
 Prima Referenzen, Prospekte. Fabrikanten:

Spring, Burger & Cie., Basel.

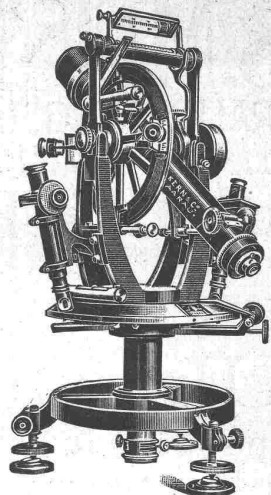


Grüning-Krane



Fahrbare Turm-Dreh-Krane
 Einmotoren-Krane neuesten Systems, bestens bewährt.
 Patent. Prima Referenzen.
 Im Betrieb zu besichtigen: Technische Hochschule Zürich.

F. Grüning-Dutoit, Söhne & C^{ie}
 Konstruktionswerkstätte
 Biel: Telephon 280 — Mett: Telephon 513




Kern AARAU
 Gegründet 1819
 Telegramme: Kern Aarau
 Telephon 1.12
 24 Medaillen und Diplome
Grand Prix:
 Paris 1889 — Mailand 1906
2 Grands Prix:
 Turin 1911
 Schweizerische Landesausstellung
 Bern 1914:
 Ausser Wettbewerb
 Mitglied des Preisgerichts

Einachser-Triangulations-Theodolite
Einfache und Repetitions-Theodolite
Bautheodolite, Nivellier-Instrumente
:: Messische und Kippregeln ::

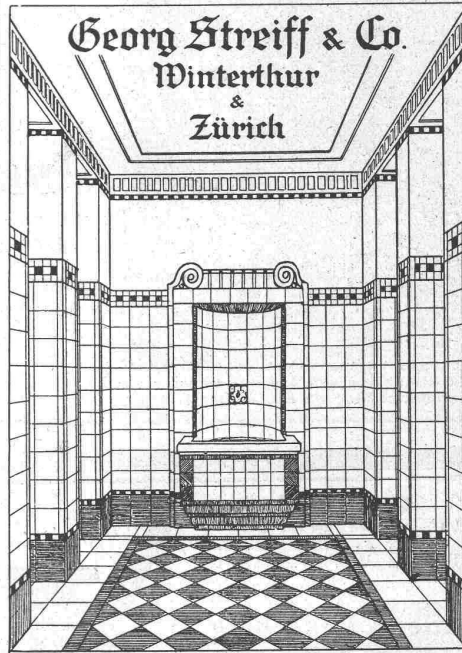
la Schweizer
Präzisions-Reisszeuge

Kataloge gratis und franko



:: Mathem.-mechan. Institut ::
Kern & Cie. A.-G., Aarau
 Gesetzlich geschützte Fabrikmarken

Georg Streiff & Co.
Winterthur & Zürich



Spezialgeschäft für keramische Boden- und Wandbeläge

„Fides“
Treuhand - Vereinigung
 Zürich 1
 Bahnhofstrasse 69
Absolut unabhängiges Institut
 Telegr.: „Fides“ — Tel. 102 87

Revisionen
 Buchhaltungs- und Betriebsorganisa-
 tionen, Liquidationen, Sanierungen.
Vermögens - Verwaltungen
 Konstituierung von Aktiengesell-
 schaften i. In- und Auslande.
Bildung u. Leitung v. Syndikaten.
 Beratung in Steuer- und Beteiligungs-
 Angelegenheiten.

Baumann, Koelliker & Co. Elektrische Anlagen

Zürich 2

Jeder Art

Soeben erschienen: Spezial-Adressbuch 1917/18

„Die Schweizer Holz-Industrie“.

redigiert von J. J. Aepli, Ingenieur, Zürich. Enthält in ca. 300 Branchen zirka 35000 Adressen aus der Holzindustrie der Schweiz. Unentbehrlich für jeden Holzindustriellen und -Interessenten der Holzindustrie. Zuverlässiges Nachschlagewerk. Preis Fr. 6.50. Verlag von Albert Germann, Nachfolger von C. Thommen, Zürich, Schlüsselgasse 4, Telefon 104.33.

KOMPRIMIRTE BLANKE
STAHLWELLEN
RUND-VIER-SECHSKANT-
FLACH-&PROFILEISEN

**STAHL UND
EISEN**

FÜR JEDEN
GEBRAUCH

E. BERNHEIM

Metalle
Eisen & Stahl
in gros

E. BERNHEIM
46 Schauplatzgasse
• BERN •
Telephon 57-10

Humboldt-Schule

Vorbereitung für:

Universität und Techn. Hochschule

Direktion: Dr. E. Wendling, Zürich 6
Tel. 9762 Scheuchzerstr. 12

Gewerbebank Zürich A.-G.

Rämistrasse 23, Ecke Waldmannstrasse — Gegründet 1868.

Verzinsung von Geldeinlagen

1. in laufender Rechnung nach Uebereinkunft
2. auf Einlagehefte mit weitgehendster Verfügbarkeit 4 1/2 %
3. gegen Obligationen mit Halbjahrescoupon 5 % in Stücken von 250, 500, 1000 und 5000 Franken.

Besorgung aller bankgeschäftlichen Transaktionen.

Die Direktion.

Unser Institut wird durch die Schweiz. Revisionsgesellschaft A.-G. geprüft.

Spezialfabrik für

Lichtpauspapiere

H. Messerli, Zürich und Bern

Aelteste Lichtpausanstalt der Schweiz. — Gegr. in Zürich 1876
liefert prompt und billig unter Garantie:

Lichtpauspapiere eigener, bewährter Fabrikation,
Lichtpausapparate diverser Systeme, pneumat. u. elektr.
Lichtkopien auf blauem, weissem und braunem Grund,
Plandruck (Trockendruckverfahren) schwarz und farbig.

Schalungsloser

vermindert die Baukosten im Industrie-,
Hoch-, Tief- und Brückenbau. Mehrfach
prämitert.

Eisenbeton

(System Kern)

Emanuel Kern, Ingenieur, Zürich 6
Vogelsangstrasse 7.

Geometerbureau Albrecht

Schaffhausen

Messtisch- und tachymetr. Aufnahmen

Verband Schweiz. Dachpappenfabrikanten E. G.

Verkaufs- und Beratungsstelle

Peterhof, Bahnhofstrasse 30 — Zürich — Peterhof, Bahnhofstrasse 30

Telephon Nr. 3636 — Telegramme: Dachpappverband

Verkaufsstelle für

Dachpappen — Holz-Zement — Klebmassen
Filzkarton

Technisches Bureau

Dr. G. Lüscher

Ingenieur, Aarau

Ausarbeitung von Plänen

für

Eisenbetonkonstruktionen, Fabrikbauten
Bauaufsicht, Expertisen

Projektierung und Ausführung

von

Wasserkraftanlagen, pneumatische
Fundationen :: :: Brückenbauten

Schluss für die Inserate je Dienstags, abends.

A-G. BROWN, BOVERI & CO. BADEN SCHWEIZ

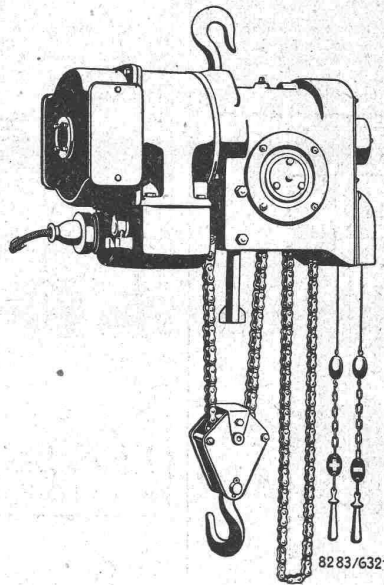
Zweigniederlassung: Münchenstein-Basel.
Verkaufsbureau für die Schweiz: Baden, Basel, Bern, Lausanne

Flaschenzug mit Antrieb durch Dérimotor.

Die Steuerung erfolgt ausschliesslich durch Bürstenverschiebung

Keine Kontrollen
Keine Widerstände

Vollständig gekapselt



Weitgehende Regelung der Hubgeschwindigkeit

Stossfreies Anheben u. Absetzen der Last

In Ein- u. Mehrphasen-Netzen verwendbar

Elektr. Antrieb von Hebezeugen u. Transportvorrichtungen.



LANDIS & GYR A-G.

ZUG



ELEKTRIZITÄTSMETER

TARIFAPPARATE FERRARIS-WATTMETER

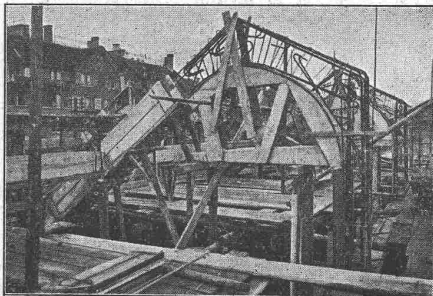
ZEIT- u. SPERRSCHALTER STROMBEGRENZER EICHANLAGEN

Terner & Chopard, Ingenieurbureau, Zürich

Telephon:
Hottingen 1915

Eisenbetonbau im Hoch- und Tiefbau

Telephon:
Hottingen 1915

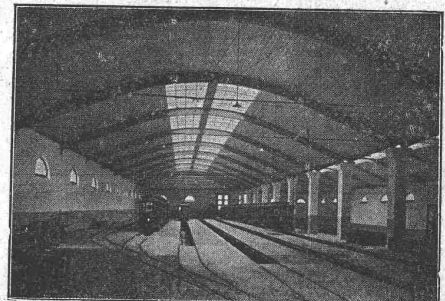


Shedbau in arm. Beton der Seidenfärberei J. Meyer, an der Limmatstrasse in Zürich 5.

Fundationen
Brückenbau
Wasserbauten
Reservoirs, Silos
Massivdecken
nach eigenen bewährten Systemen.
Hoch- u. Industriebauten

Spezialität:

Hetzer-Konstruktionen



Tramdepôt der Basler Strassenbahn in Basel.

Aus der Referenzliste ausgeführter Bauten: Aufnahmsgebäude S. B. B. St. Gallen, Erweiterungsbauten an der Eidgen. Techn. Hochschule Zürich, Ueberfahrtsbrücke in Spiez und Reparaturwerkstätten Bönigen der Lötschbergbahn, Transitpostgebäude S. B. B. Basel, Lokomotiv-Remise S. B. B. Bern, Schulhaus-Neubau im Letten der Stadt Zürich, Tramdepôt auf dem Dreispitz der Basler Strassenbahnen, Glatzbrücke Dübendorf u. a. m.