

Objektyp: **Advertising**

Zeitschrift: **Schweizerische Bauzeitung**

Band (Jahr): **69/70 (1917)**

Heft 7

PDF erstellt am: **22.07.2024**

Nutzungsbedingungen

Die ETH-Bibliothek ist Anbieterin der digitalisierten Zeitschriften. Sie besitzt keine Urheberrechte an den Inhalten der Zeitschriften. Die Rechte liegen in der Regel bei den Herausgebern. Die auf der Plattform e-periodica veröffentlichten Dokumente stehen für nicht-kommerzielle Zwecke in Lehre und Forschung sowie für die private Nutzung frei zur Verfügung. Einzelne Dateien oder Ausdrucke aus diesem Angebot können zusammen mit diesen Nutzungsbedingungen und den korrekten Herkunftsbezeichnungen weitergegeben werden. Das Veröffentlichen von Bildern in Print- und Online-Publikationen ist nur mit vorheriger Genehmigung der Rechteinhaber erlaubt. Die systematische Speicherung von Teilen des elektronischen Angebots auf anderen Servern bedarf ebenfalls des schriftlichen Einverständnisses der Rechteinhaber.

Haftungsausschluss

Alle Angaben erfolgen ohne Gewähr für Vollständigkeit oder Richtigkeit. Es wird keine Haftung übernommen für Schäden durch die Verwendung von Informationen aus diesem Online-Angebot oder durch das Fehlen von Informationen. Dies gilt auch für Inhalte Dritter, die über dieses Angebot zugänglich sind.

Schweizerische Bauzeitung

Abonnementspreis:

Schweiz 25 Fr. jährlich
 Ausland 30 Fr. jährlich

Für Vereinsmitglieder:

Schweiz 20 Fr. jährlich
 Ausland 24 Fr. jährlich

sofern beim Herausgeber
 :: abonniert wird ::

WOCHENSCHRIFT

FÜR BAU-, VERKEHRS- UND MASCHINENTECHNIK

GEGRÜNDET VON A. WALDNER, ING. HERAUSGEBER A. JEGHER, ING., ZÜRICH

Verlag des Herausgebers. — Kommissionsverlag: Rascher & Cie., Zürich und Leipzig

ORGAN

Insertionspreis:

4-gespalt. Petitzeile oder
 deren Raum : 40 Cts.

Haupttitelseite: 60 Cts.

Alleinige Inseraten-Annahme: Rudolf Mosse,

Annoucen-Expedition,

Zürich, Basel und deren
 Filialen und Agenturen

DES SCHWEIZ. ING.- & ARCHITEKTEN-VEREINS & DER GESELLSCHAFT EHEM. STUDIERENDER DER EIDG. TECHN. HOCHSCHULE.

PERSONEN-&WAREN-AUFZÜGE

JEDER ART
 SYSTEM ARSAG

SCHWEIZERISCHE WAGONSFABRIK SCHLIEREN A.G.
 SCHLIEREN-ZÜRICH

TELEPHON ZÜRICH N^o 4550

TELEGRAMMADRESSE:
 WAGONSFABRIK SCHLIEREN

Baukontor Bern A. G.

Bureau: Hirschengraben 7

Hauptlager: Effingerstrasse

Telephone: 3271 und 1723

Einkaufs- u. Auskunftsstelle für

Baumaterialien, Holz, Eisen en gros

BAUKONTOR BERN



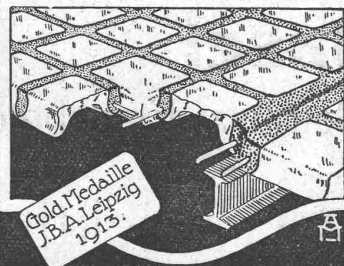
Verkauf sämtlicher Baumaterialien

Spezialgeschäft für Baukeramik
 Boden- und Wandplatten

Erstklassige Vertretungen

Verkehr nur mit dem Baugewerbe

GLAS-EISEN-BETON



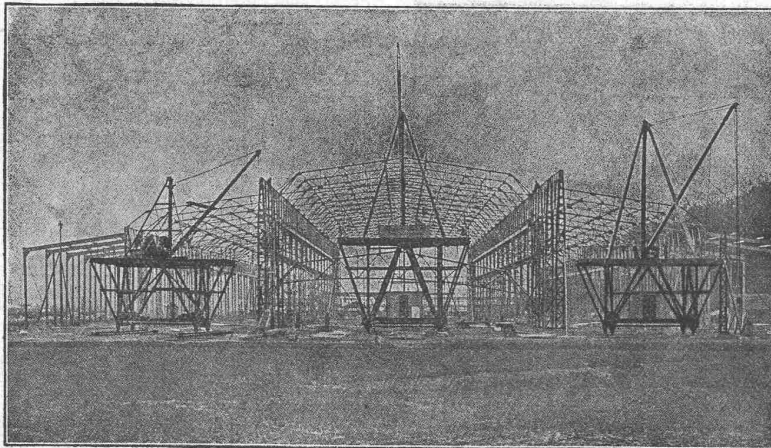
SYSTEM KEPPLER

Für Fußböden Dächer & Wände

Große Tragfähigkeit. Billig in der Herstellung.
 Minimale Unterhaltungskosten. Feuersicher
 Leicht zu reinigen. Kein Anstrich nötig.

Vertreter:

Rob. Looser, Zürich 4
 Badenerstrasse 41.



A.-G. der Maschinenfabrik von

Theodor Bell & Cie

Kriens-Luzern

Schweiz

Baukonstruktionen

Eiserne Brücken
 Wehranlagen

Gemeinde Kilchberg-Zürich

Kanalisationsarbeiten

Die Erstellung der Nebendolen in der Seestrasse mit Anschluss an den Hauptkanal ist in Akkord zu vergeben.

Die hauptsächlichsten Arbeiten sind:

Grabarbeiten	ca. 600 m ³
Steinzeugrohrleitungen D = 15 cm.	ca. 300 m ¹
Chaussierung	ca. 300 m ²

Vertrag und Eingabeformulare können bei der Bauverwaltung der Gemeinde Kilchberg eingesehen und bezogen werden.

Offerten gefl. mit Aufschrift „Nebendolen Seestrasse“ bis 26. August a. c. an die unterzeichnete Verwaltung.

Bauverwaltung Kilchberg.

Schweizer. Strassenbau-Unternehmung A.-G.

Aeberli-Makadam- und Asphaltwerke

BERN — Telephon 54.54

Strassenwalzungen

mit und ohne Materiallieferung

Tiefbauarbeiten

Verlangen Sie Offerten und Referenzen

Filialen: Lausanne, Telephon 20.28
Zürich, Telephon 43.81 Hottingen

Gemeinde Kilchberg-Zürich

Baggerungen

Folgende Baggerarbeiten sind in Akkord zu vergeben:

Der Aushub von ca. 2000 m³ Seeschlamm

bei den Anlegeplätzen „Mönchhof“ und „Löwen“. Das Aushubmaterial ist in ca. 300 m Distanz zu versenken. Ausführungszeit: Oktober a. c. Offerten mit der Aufschrift „Seebaggerung“ bis 26. Aug. 1917 an das unterzeichnete Bureau.

Gemeindeingenieurbureau Kilchberg.

A.-G. „UNION“ in Biel, Fabrik in Mett

Erste schweiz. Fabrik für elektr. geschweisste Ketten. Pat. 27199

Ketten aller Art

für industrielle und landwirtschaftliche Zwecke.
Grösste Leistungsfähigkeit. Ketten von höchster Tragkraft.

NB. Handelsketten nur durch Eisenhandlungen zu beziehen.

Elektro - mechan. Werkstätte

Wanger & Spälti, Zürich 5

Hardstrasse 219

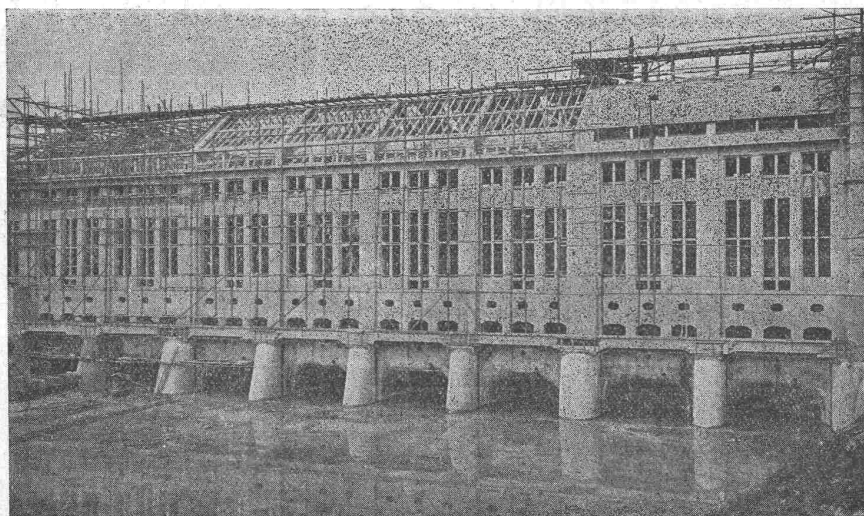
Bahnstation: Hauptbahnhof :: Tramhaltestelle: Hardstrasse
Postcheck- und Giro-Konto Nr. VIII/1880

**Lieferung, Reparatur, Umwicklung
Instandstellung, Kauf, Verkauf**

von neuen und gebrauchten elektrischen Maschinen, Motoren,
Transformatoren und zugehöriger Apparate jeder Provenienz.
Telephon: Geschäft 4499, Wohnung 3773
Telegramm-Adresse: Wangerspälti Zürich

ED. ZÜBLIN & C^{IE}. A. G.
Zürich und Basel

Ingenieurbureau u. Unternehmung für Beton- u. Eisenbetonbau



Maschinenhaus des Kraftwerkes Olten-Gösgen (im Bau).

Projektierung
und
Ausführung
von
**Beton- und
Eisenbeton-
Bauten**
aller Art

Heinrich Brändli, Horgen

Asphalt-, Dachpappen- u. Holzzementfabrik

Telephon Nr. 38 — Telegramme: Heinrich Brändli

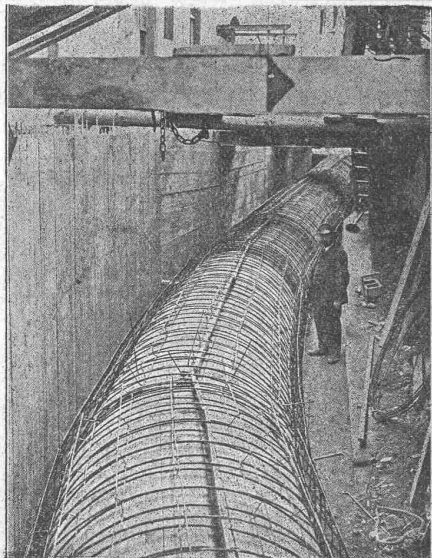
liefert

in nur prima Qualität Asphalt-Isolierplatten für wasserdichte Eindeckungen von Brücken, Gewölben, Durchlässen, Mauerabdeckungen bei Eisenbahnen, Strassen, Hoch- und Tiefbauarbeiten, in verschiedenen Stärken, je nach Angabe der Verwendungsarten.

Fachmännische Ratschläge. — Referenzen zu Diensten.



AKTIENGESELLSCHAFT
STEHLE & GUTKNECHT
Sulzer-Zentralheizungen
BASEL
Prima Referenzen



Druckrohr in Eisenbeton von 2 m Durchmesser der Wasserkraftanlage Stöcklin & Cie., Basel 1916.

E. Froté & C^{ie}

Telephon **Zürich 7** Hottingerstrasse
Hottingen 4410 52

Industriebauten

in Beton und Eisenbeton
Geschäftshäuser, Fabriken, Magazine

Flüssigkeitsbehälter

Reservoirs, Stofffänger
Behälter für Heisswasser, Säuren, Oele, Gase

Klär- und Filteranlagen

zur Reinigung von Fäkal- und Fabrikabwässern

Projekte — Ausführungen

Feuerfeste Normalsteine

(250 × 120 × 65 mm Dim.) Segerkegel 30, 33, 35 Feuerfestigkeit.

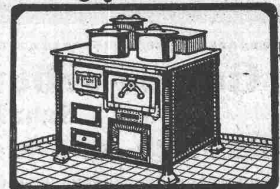
Chamotte Mörtel zum Vermauern

fertig, gemischt, in Säcken offeriert in Waggonladungen komplettiert

Fr. Lutz, Zürich 2
Giessereiprodukte.

OFENFABRIK SURSEE

Grösste Ofenfabrik der Schweiz



KÖCHHERDE
für
Private
Restaurants/Hotels
Preislisten Gratis

Treibriemen

und Riemenverbinder in allen gangbaren Breiten.

Adolf Schlatter
Dietikon, Zürich.

Bruno Wehrli

phototechn. Anstalt

Kilchberg b. Zürich

Vergrösserung und Verkleinerung von Plänen
Landkarten, Zeichnungen
etc. auf jeden Masstab.

Pumpen

jeder Leistung und Verwendungsart

Armaturen — Kondensstöpfe

Klein, Schanzlin & Becker A.-G., Frankenthal-Pfalz

Vertreter: Ing. Fr. Waldherr, Zürich 8, Seefeldstr. 120

Telephon
9101

K. Schäffer

Lager und Verkaufsstelle

von

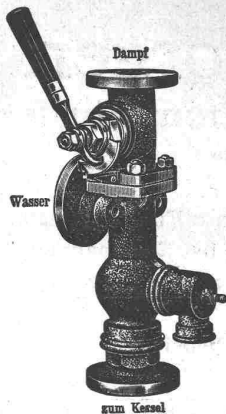
Schäffer & Budenberg

G. m. b. H.

Zürich, Stampfenbachstr. 61



Manometer
Thermometer
Hähne
Ventile
Schleber
Injektoren
Wasserstände
Pumpen



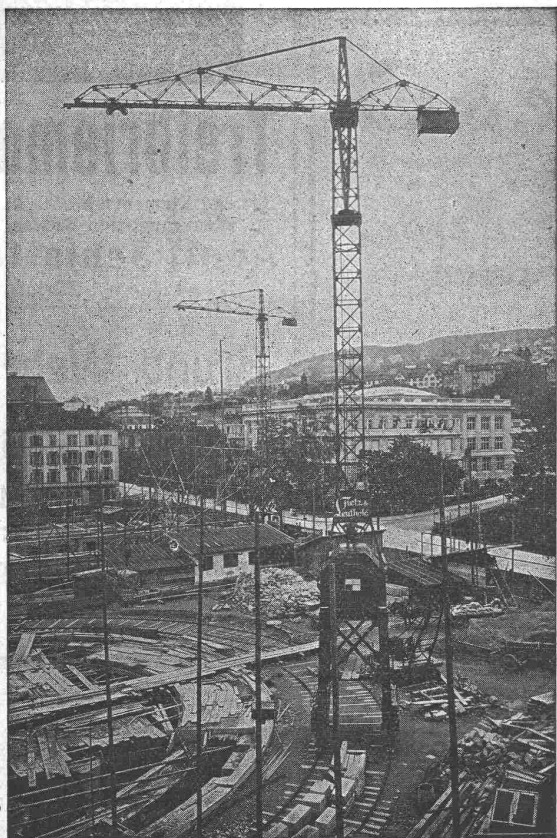
zum Kessel

Geometerbureau Albrecht

Schaffhausen

Messtisch- und tachymetr. Aufnahmen

Grüring-Krane



Fahrbare Turm-Dreh-Krane

Einmotoren-Krane neuesten Systems, bestens bewährt.

⊕ Patent. Prima Referenzen.

Im Betrieb zu besichtigen: Technische Hochschule Zürich.

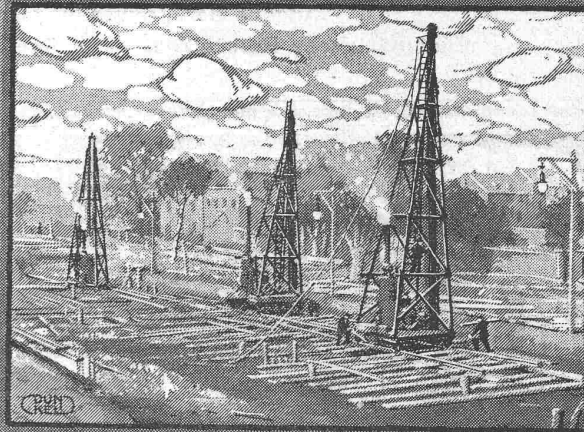
F. Grüring-Dutoit, Söhne & C^{ie}

Konstruktionswerkstätte

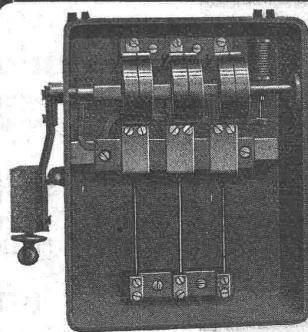
Biel: Telephon 280 — Mett: Telephon 513

MENCK & HAMBROCK
ALTONA-HAMBURG

RAMMEN



VERTRETER FÜR DIE SCHWEIZ:
FRITZ MARTI A.G.
BERN
MURTENSTRASSE 65
FRANSPACHER 2/3-1074



Type M.

Movo A.-G.

Vivis (Schweiz)

Fabrik elektrischer Apparate

3-polige Motor-Schaltkasten
mit automatischer
Auslösung

Trockenschalter in Guss-
gehäuse.
Verlangen Sie Offerte.

Ia. komprimierte und abgedrehte, blanke



Vereinigte Drahtwerke A.-G., Biel

Blank und präzis gezogene



Jeder Art in Eisen und Stahl.

Kaltgewalzte Eisen- und Stahlbänder bis 300 mm Breite.
Schlackenfreies Verpackungsbandisen.

Grosser Ausstellungspreis Schweizer. Landesausstellung Bern 1914

Unerlässlich

für Architekten, Baumeister und Bautechniker

ist die Kenntnis der Statik.

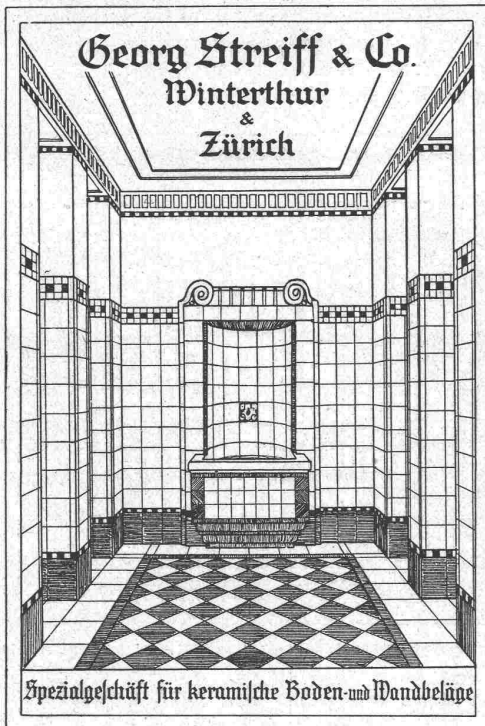
Die moderne Bauart des Eisenbetons erfordert dies absolut. Jedem ist aber auch Gelegenheit geboten, ohne grosse Kosten sich diese Kenntnis rasch und sicher anzueignen, **nach neuer, dem praktischen Bedürfnis angepasster, leichtfasslicher Methode.** — — Unterricht durch

F. Schaer, Eisenbetonkonstrukteur, Luzern
Hirschmattstrasse 14

Biebrich am Rhein.

Wir haben unseren Betrieb in allen Abteilungen aufrecht erhalten und sind daher auch während des Krieges für Lieferungen und Bau-Ausführungen leistungsfähig

THONWERK BIEBRICH Aktiengesellschaft
Chamottefabrik
Hochfeuerfeste u. säurebeständige Produkte
Bau kompletter Ofenanlagen


Offerten zur Verwertung von Erfindungspatenten
EIMER-SCHNEIDER INGENIEUR GENÈVE

Die Inhaber folgender schweizerischer Patente wünschen mit schweizerischen Fabrikanten bzw. Interessenten in Verbindung zu treten und sind gerne bereit, Lizenzen zu erteilen oder die Patente zu verkaufen.

Nr. 48786 vom 6. September 1909, **Gebrüder Hardy**, auf: Luftsaugebremszylinder.

Nr. 52811 vom 18. August 1910, **Gebrüder Hardy**, auf: Kolben für Luftsaugebremszylinder.

Nr. 70524 vom 23. September 1914, **William Edgar Müntz**, auf: Akustische Anmeldevorrichtung der Herkunft von Glockensignalen und ähnlichen Signalen.

Nr. 70515 vom 28. Dezember 1914, **Jean Léon Muller** und **Joseph Bonnet**, auf: Maschine zur Herstellung von Glühstrümpfen.

Nr. 62002 vom 30. August 1912, **John George Robinson**, auf: Dampfüberhitzer für Heizröhren-Kessel.

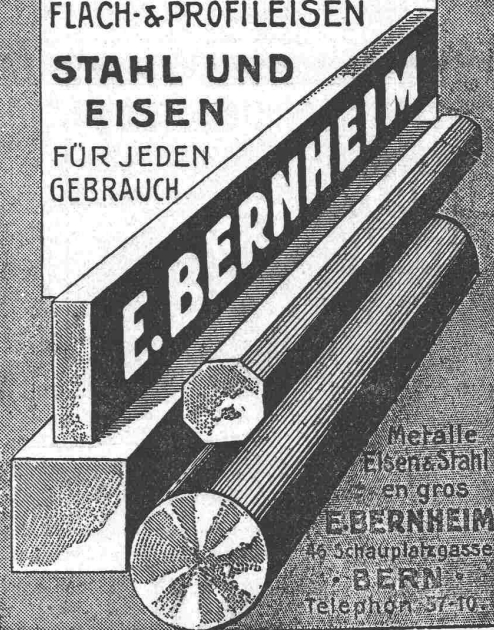
Nr. 62446 vom 17. August 1912, **John George Robinson**, auf: Dampfüberhitzer für Heizröhren-Kessel.

Gefl. Offerten oder Vorschläge werden durch Herrn **E. Imer-Schneider**, Ingénieur-Conseil, 8, Bd. James Fazy in **Genf**, weiterbefördert.

KOMPRIMIRTE BLANKE
STAHLWELLEN
RUND-VIER-SECHSKANT-
FLACH-&PROFILEISEN

**STAHL UND
EISEN**

FÜR JEDEN
GEBRAUCH



Metalle
Eisen & Stahl
in gros
E. BERNHEIM
46 Schauplatzgasse
BERN
Telephon 57-10

G. Rüttimann, Elektr. Unternehmungen

Zürich und Lausanne

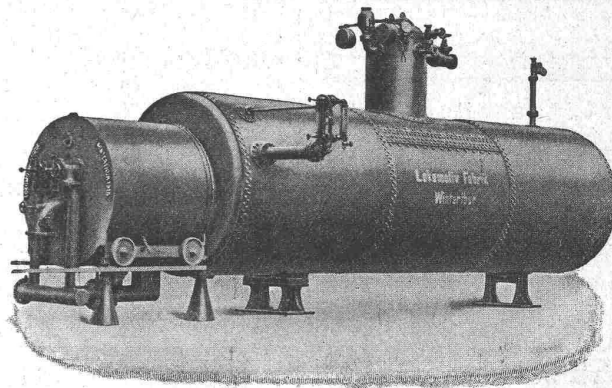
Erstes Spezialgeschäft für

Freileitungen

Schweizerische Lokomotiv- & Maschinenfabrik Winterthur

Reservoir

Uebernahme von
Reparaturen jeder Art



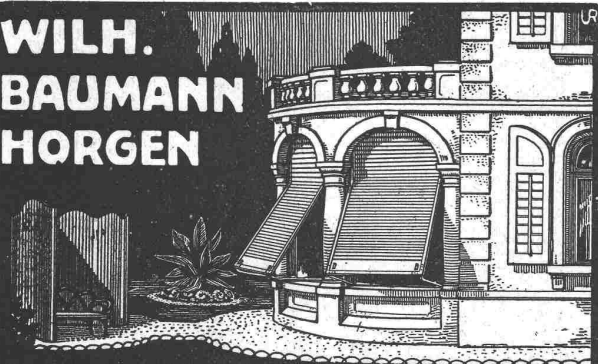
Reservoir

Uebernahme von
Reparaturen jeder Art

Kessel-Anlagen, Flammrohrkessel, Steilrohrkessel Marinekessel, Lokomotivkessel

Dampftrockner, Ueberhitzer, Speiswasserreiniger und Vorwärmer (Economiser),
Automatische Feuerungen, Gas- u. Oelfeuerungen, Voröfen für Sägespanfeuerungen,
Rohrleitungen, Transportkessel für Petrol, Säure, Teer, Wein, Alkohol, etc.
Koch-, Bleiche- und Imprägnierkessel.

**WILH.
BAUMANN
HORGEN**



Rolladen. Rolljalousien.
Jalousieladen. Rollschutzwände

Gegründet
1860

SCHWEIZ.
LICHTPAUSANSTALTEN A.G.

Auf der Mauer 4 **ZÜRICH** Auf der Mauer 4
Filialen in **Bern, St. Gallen & Luzern**

Heliographie  **Negrographie**

Spezialität: **Trockendruck** (Plandruck)

Heliographie-Paus- und Zeichenpapiere
Lichtpaus-Apparate

Man verlange Muster u. Preislisten.



Wasserdurchlässige Stellen in Böden
und Wandputz werden mit schnell-
bindender „SIKA“ verdichtet.

SIKA für staubtrockene **Abdichtung** von Zement, Kalk-
putz, Beton etc., widersteht einem Wasserdruck von
über 6 Atm. = 60 m.

PURIGO für Reinigung und Härtung aller Art, von Natur-, Kunststein,
Mörtelmassen etc., schützt gegen starke Reagenzien (Säuren).

CONSERVADO (farbig, farb- und geruchlos) zur Konservierung
und Dichtung von Putz (Wetterfassaden) und
Gesteinen, Vorsatzbeton bei Brücken mittels Eintränkung.
Schützt gegen Salpeterausblühung.

Wir übernehmen weitgehendste Garantien. Man verlange Prospekte und prima
Referenzen und Muster, um allfällig **Vergleiche** anzustellen.

Fabrikation und Vertrieb:

KASP. WINKLER & C^{IE}

Chem. Bau-techn. Artikel, Zürich 5

Telephon 7462
Telegr.: SIK A

Telephon 7462
Telegr.: SIK A

IGAS-Parbetchitt



ca. 10,000 m² verlegt. Billigst, ein-
fachst, ausnahmslos, Ia bewährt.

Bei Bestellungen wolle man sich auf die „Schweizerische Bauzeitung“ beziehen.