

**Zeitschrift:** Schweizerische Bauzeitung  
**Herausgeber:** Verlags-AG der akademischen technischen Vereine  
**Band:** 69/70 (1917)  
**Heft:** 8

## Werbung

### Nutzungsbedingungen

Die ETH-Bibliothek ist die Anbieterin der digitalisierten Zeitschriften. Sie besitzt keine Urheberrechte an den Zeitschriften und ist nicht verantwortlich für deren Inhalte. Die Rechte liegen in der Regel bei den Herausgebern beziehungsweise den externen Rechteinhabern. [Siehe Rechtliche Hinweise.](#)

### Conditions d'utilisation

L'ETH Library est le fournisseur des revues numérisées. Elle ne détient aucun droit d'auteur sur les revues et n'est pas responsable de leur contenu. En règle générale, les droits sont détenus par les éditeurs ou les détenteurs de droits externes. [Voir Informations légales.](#)

### Terms of use

The ETH Library is the provider of the digitised journals. It does not own any copyrights to the journals and is not responsible for their content. The rights usually lie with the publishers or the external rights holders. [See Legal notice.](#)

**Download PDF:** 05.02.2025

**ETH-Bibliothek Zürich, E-Periodica, <https://www.e-periodica.ch>**

# Schweizerische Bauzeitung

**Abonnementspreis:**

Schweiz 25 Fr. jährlich  
Ausland 30 Fr. jährlich

**Für Vereinsmitglieder:**

Schweiz 20 Fr. jährlich  
Ausland 24 Fr. jährlich  
sofern beim Herausgeber  
abonniert wird

WOCHENSCHRIFT

FÜR BAU-, VERKEHRS- UND MASCHINENTECHNIK

GEGRÜNDET VON A. WALDNER, ING. HERAUSGEBER A. JEGHER, ING., ZÜRICH  
Verlag des Herausgebers. — Kommissionsverlag: Rascher & Cie., Zürich und Leipzig

ORGAN

**Insertionspreis:**

4-gespalt. Petitzeile oder deren Raum . 40 Cts.  
Haupttitelseite: 60 Cts.  
Alleinige Inseraten-Annahme: Rudolf Mosse, Annoncen-Expedition, Zürich, Basel und deren Filialen und Agenturen

DES SCHWEIZ. ING.- & ARCHITEKTEN-VEREINS & DER GESELLSCHAFT EHEM. STUDIERENDER DER EIDG. TECHN. HOCHSCHULE.

PERSONEN- & WAREN-

ELEKTRISCHE  
HYDRAULISCHE  
TRANSMISSIONS-

## AUFZÜGE

**SCHINDLER & C<sup>IE</sup>**  
.: LUZERN .:  
GEGRÜNDET 1874



## Trockenlegung

nasser Keller auch bei grösstem Grundwasserdrucke übernimmt mit aller Garantie die

### Vallanda Co., Bern

Gartenmann & C<sup>o</sup>  
Telephon 44.24  
Bureau Zürich, Forchstrasse 290  
Telephon 117.62



## ZENTRALHEIZUNGSFABRIK A.G. BERN

ZENTRALHEIZUNGEN ALLER SYSTEME ≡ VENTILATIONS-UND SANITÄRE ANLAGEN ≡ DAMPFKOCHESSSEL ≡ KESSELSCHMIEDE ≡ EISEN-UND METALLGIESSEREI

## PERSONEN- & WAREN-AUFZÜGE

SCHWEIZERISCHE WAGONSFABRIK SCHLIEREN A.G. SCHLIEREN-ZÜRICH

JEDER ART SYSTEM ARSAG  
TELEPRON ZÜRICH, Selnau 1115  
TELEGRAMMADRESSE: WAGONSFABRIK SCHLIEREN

## Spiegelfabrik

Spezialität: Facetten- und Zierschliffspiegel in jeder Form und Grösse.



SCHUTZ-MARKE

## Glaschleiferei

für Facettenglas, Glasplatten für Möbel, Verkaufstische u. Schaufenster.

## Gebr. Giesbrecht, Bern.

# Schweizer. Bundesbahnen.

Es werden hiermit als **erstes Los** für die Verlegung der linksufrigen Zürichseebahn in der Stadt Zürich die

## Bauarbeiten für das neue Sihlbett, den Sihltunnel und die anschließenden Tunnelstrecken

zur öffentlichen Bewerbung ausgeschrieben.

Die Arbeiten umfassen in der Hauptsache:

	im ungefähren Ausmasse von 64000 m <sup>3</sup>
<b>Erdbewegung</b>	
<b>Steindämme, Steinwürfe und Steinsätze</b>	18700 m <sup>3</sup>
<b>Betonmauerwerk</b>	10400 m <sup>3</sup>
<b>Eiseneinlagen in den Beton</b>	42 t
<b>Spitzsteinverkleidungen</b>	1300 m <sup>2</sup>
<b>Granitquadermauerwerk</b>	1300 m <sup>3</sup>
<b>Sohlen- und Uferpflästerungen</b>	17500 m <sup>2</sup>
<b>Tunneldichtung mit Bleiblech</b>	1500 m <sup>2</sup>
<b>Tunneldichtung m. Asphalt</b>	750 m <sup>2</sup>

Pläne und Uebernahmebedingungen sind beim Oberingenieur des Kreises III in Zürich, Kasernenstrasse 103 in Zürich 4, einzusehen. Dort sind auch die Eingabeformulare erhältlich. Für die Ueberlassung der Pläne an die Offerenten ist eine Gebühr von 30 Fr. zu entrichten.

Angebote mit der Aufschrift „Sihlverlegung“ sind der Kreisdirektion III der S.B.B. in Zürich bis zum **6. Oktober 1917** verschlossen einzureichen. Sie bleiben bis zum **30. November 1917** verbindlich.

Kreisdirektion III  
der schweizerischen Bundesbahnen.

## Sponagel & C<sup>o</sup>, Zürich

Baumaterialien  
Spezialgeschäft für keramische Boden- und Wandbeläge, Kunstkeramik

Generalvertreter erstklassiger Fabriken — Kunstgerechte Ausführung von Versetzarbeiten durch eigene geschulte Facharbeiter — Kataloge und Preislisten zu Diensten — Lager und Muster-Ausstellung Sihlquai 139/141

## K. Schäffer

Lager und Verkaufsstelle von  
Schäffer & Budenberg G. m. b. H., Zürich  
Stampfenbachstr. 61

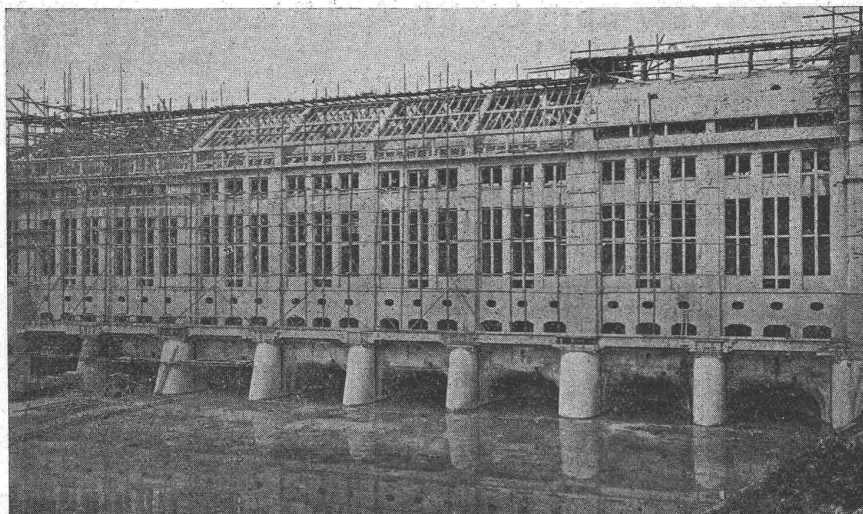


Ventile  
Manometer  
Hähne  
Wasserstände  
Injektoren  
Kondenswasserableiter

# ED. ZÜBLIN & C<sup>o</sup>. A. G.

## Zürich und Basel

Ingenieurbureau u. Unternehmung für Beton- u. Eisenbetonbau



Maschinenhaus des Kraftwerkes Olten-Gösgen (im Bau).

Projektierung  
und  
Ausführung  
von  
**Beton- und  
Eisenbeton-  
Bauten**  
aller Art



**AKTIENGESELLSCHAFT  
STEHLE & GUTKNECHT**  
Sulzer-Zentralheizungen  
**BASEL**  
Prima Referenzen

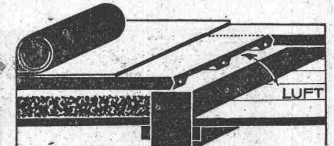


**Wendeltreppen**  
jeder Größe  
liefern

**Suter-Strehler  
Söhne & Co. Zürich**  
Tel. 1247. Verlangen Sie Offerte

**PATENT-ANWÄLTE**  
**E. BLUM & Co** Dipl. Ingenieure  
Gegründet 1878 · ZÜRICH · BAHNHOFSTR. 74

Diplolith- und  
Cementsteinfabrik Dietikon E.G.



Eisenarmierte  
**Schlacken-Diele**  
Linoleum, Asphalt  
Plättli etc. auf Holzgebälk  
**Kuoni & Co., Baugeschäft  
Chur.**

**Treibriemen**  
und Riemenverbinder in  
allen gangbaren Breiten.  
**Adolf Schlatter**  
Dietikon, Zürich.



Schmiedeeiserne  
**Treppen**  
jeder Form,  
aus ganzen  
Tafeln  
gebogen

Pat.  
D. R. G. M.  
leicht  
solid  
billig  
wenig Unterhalt!

Zeichnungen und  
Berechnungen  
gratis.

**Gebr. Demuth, Baden**  
:: Blechblegearbeiten ::



**Ingenieurbureau Kürsteiner  
Zürich**  
( Talacker :23. )

**WASSERKRAFTANLAGEN**

100 000 PS ausgeführt u. gegen 400 000 PS projektiert

Beratung, Begutachtung, Vor- und Ausführungsprojekte, Bau-  
leitung, Hydraulische Untersuchungen u. Berechnungen aller Art

25 jährige Erfahrungen

Bern 1914: **Grosser Ausstellungspreis!**

STAUMAUER & KUBELWERK

Eisenmöbelfabrik Biglen  
**Bigler, Spichiger & Cie**

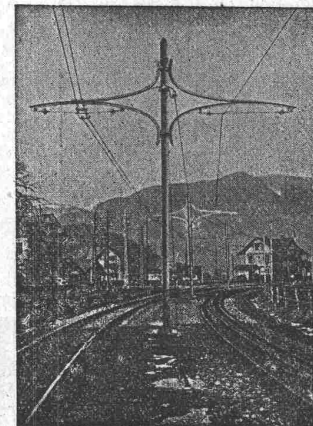
Spezialfabrikation von  
**Oberleitungs- u. Ausrüstungs-Material**  
elektrischer Bahnen  
(Leitung: Ing. Morgenthaler)

Technisches Bureau: **BERN, Bahnhofplatz Nr. 1**

Briefadresse: **Bigler, Spichiger & Cie., Bern** | **Telephon Nr. 2620**  
**Telegramme: Elektrobiglen Bern**

Mechanische Werkstätten  
Mechanische Schlosserei  
Gesenkschmiede  
Hammerschmiede  
Stanzerei, Presserei

Mechanische Schreinerei  
Malerei: Spritz-, Tauch- und  
Emaillier-Verfahren  
Autogene Schweisserei  
Fabrikation von Massenartikeln



**Schweizer. Strassenbau-Unternehmung A.-G.**

Aeberli-Makadam- und Asphaltwerke  
**BERN — Telephon 54.54**

**Strassenwalzungen**  
mit und ohne Materiallieferung

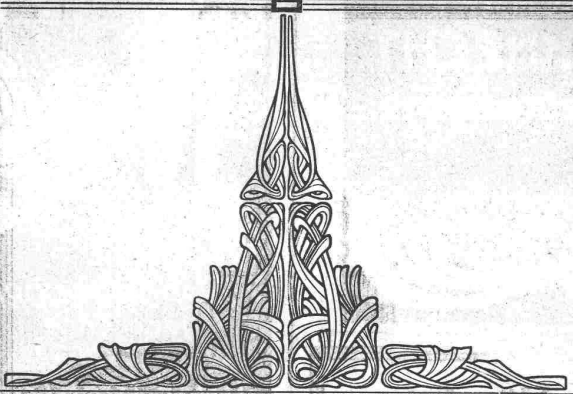
**Tiefbauarbeiten**  
Verlangen Sie Offerten und Referenzen

Filialen: **Lausanne, Telephon 20.28**  
**Zürich, Telephon Hottingen 43.81**

**Kabelwerke  
Brugg A. G.**

Brugg (Aargau)

Verseilen von Kupfer- und  
Aluminiumdraht etc. innert  
kurzen Lieferfristen und  
zu günstigen Bedingungen



# Giesserei Bern

in Bern

## Konstruktionswerkstätten

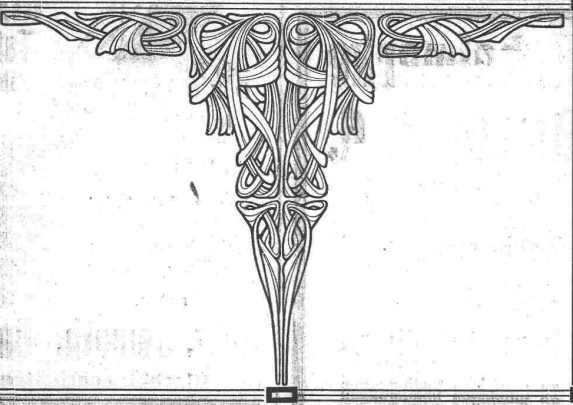
Werk der Gesellschaft der L. von Roll'schen Eisenwerke liefert als Spezialität:



## Eisenbahnmaterial

Hebezeuge, Zahnradbahnmaterial, Standseilbahnen, Schützenanlagen u. Wehreinrichtungen  
Allgemeiner Maschinenbau

Telegramme: Giesserei Bern — Telephon 1066



# Spezialfabrik für Lichtpauspapiere

H. Messerli, Zürich und Bern

Aelteste Lichtpausanstalt der Schweiz. — Gegr. in Zürich 1876  
liefert prompt und billig unter Garantie:

**Lichtpauspapiere** eigener, bewährter Fabrikation,  
**Lichtpausapparate** diverser Systeme, pneumat. u. elektr.  
**Lichtkopien** auf blauem, weissem und braunem Grund,  
**Plandruck** (Trockendruckverfahren) schwarz und farbig.

KOMPRIMIRTE BLANKE  
**STAHLWELLEN**  
RUND-VIER-SECHSKANT-  
FLACH-&PROFILEISEN

**STAHL UND  
EISEN**  
FÜR JEDEN  
GEBRAUCH

Metalle  
Eisen & Stahl  
in gros  
**E. BERNHEIM**  
46 Schauplatzgasse  
BERN  
Telephon 57-10

**Badische Maschinenfabrik**  
Seboldwerk Durlach Gegründet 1854

## Sandstrahlgebläse

in neuester und vollkommener Bauart für alle vorkommenden Verwendungszwecke.  
D. R. P. — D. R. G. M.

**Maschinen für die Gussputzerel**  
sowie

**Dekapierapparate**

für Bleche und Walzeisen.  
Sämtl. Maschinen u. Einrichtungen für

**Eisen-, Stahl- und Metallgiessereien**

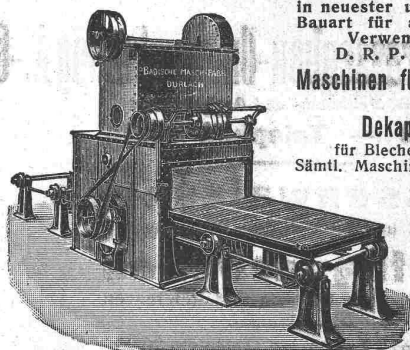
Vestretter f. d. Schweiz

**Ing. Ed. Gams**

**Zürich 8**

Seegartenstrasse 2

Telephon 5780



Sandstrahlgebläse, mit hin- und hergehendem Tisch.

# Baumann, Koelliker & Co. Kontaktleitungen elektrischer Bahnen

Zürich 2

## Thonwerk Biebrich A.-G.

Chamottefabrik

Biebrich am Rhein.

### Hochfeuerfeste u. säurebeständige Produkte.

Normal- und Façonsteine aller Art, Chamottemörtel,  
Retorten, Muffeln etc., Bau kompletter Ofenanlagen.

Beste Referenzen und Zeugnisse aus der Schweiz.

Treibriemen-, Schlauch- und Garten-Weberei

## M. Wernecke, Stäfa

Briefe: Münsterhof 14, Zürich — Telefon 3191  
offeriert mit kurzer Lieferfrist:

**Servus-Riemen**

Baumwolle in Kameelhaar-Gewebe.  
Best bewährt. Widerstandsfähig gegen äussere Einflüsse.

## Schweizer. Werkmeister-Zeitung

Zürich 6, Hotzstrasse 30.

Ueber 4000 Mitglieder des Schweiz. Werkmeister-Verbandes in bevorzugten Stellungen sind Leser der „Werkmeister-Zeitung“ und stehen bei Neuanschaffungen etc. den Geschäftsinhabern in erster Linie zur Seite. Inserate haben daher sehr guten Erfolg.  
Auflage: 6500 Exemplare. — Probenummern gratis.

## „Fides“

Treuhand - Vereinigung

Zürich 1

Bahnhofstrasse 69

Absolut unabhängiges Institut

Telegr.: „Fides“ — Tel. 102 87

## Revisionen

Buchhaltungs- und Betriebsorganisa-  
tionen, Liquidationen, Sanierungen.

## Vermögens-Verwaltungen

Konstituierung von Aktiengesell-  
schaften i. In- und Auslande.

## Bildung u. Leitung v. Syndikaten.

Beratung in Steuer- und Beteiligungs-  
Angelegenheiten.

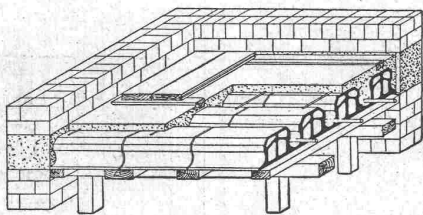
## Humboldt-Schule

Vorbereitung für:

Universität und Techn. Hochschule

Direktion: Dr. E. Wendling, Zürich 6  
Tel. 9762 Scheuchzerstr. 12

## Pfeifer-Decke



## Raschle & Cie., techn. Bureau

Schaffhauserstrasse 26, Zürich 6

Telephon 120.06

## Schönes Landgut im Berneroberland

als Ganzes oder partienweise zu verkaufen, im Zentrum  
des Saanenlandes gelegen (Nähe Bahnstation M. O. B.):

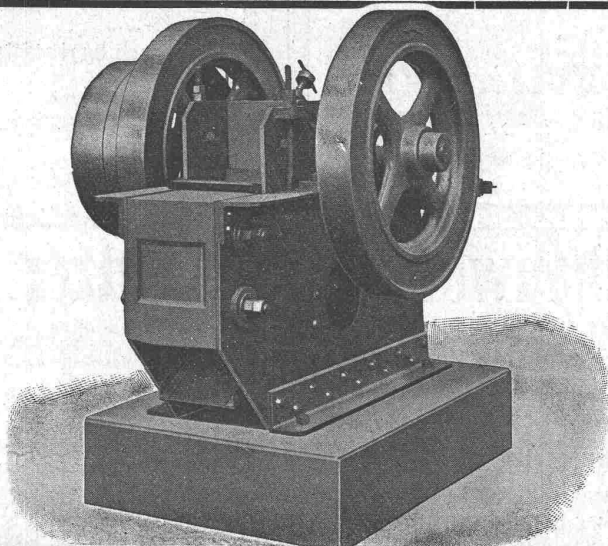
- freundliches, wohleingerichtetes, aussichtsreiches Chalet  
mit laufendem Brunnen, grossem Garten, geräumiger  
Scheune samt Stallungen, ca. 4 ha. fruchtbarem Wiesland  
und ca. 2 ha. schöner Waldung.
- Drei sonnige, wasserreiche, fruchtbare Weiden (ca. 40  
„Rinderweid“), samt wohlhaltenen Sennhütten, mit  
ca. 2½ h Wald. Sämtlicher Wald mit vielen schlag-  
reifen Tannen.

Anfragen an Rudolf Hügli, Notar, Bern, Marktgasse 15.

## Steinbrecher

Neueste schmiedeiserne Konstruktion.  
Hohe Leistungsfähigkeit. — Kleiner  
Kraftbedarf. — Viele Referenzen zur  
Verfügung.

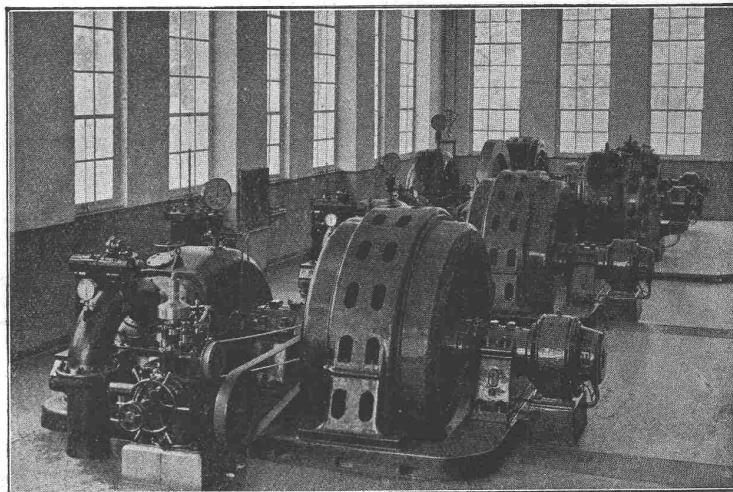
Robert Aebi & Co., Zürich I  
Ingenieurbureau für Baumaschinen



# MASCHINENFABRIK OERLIKON

# OERLIKON

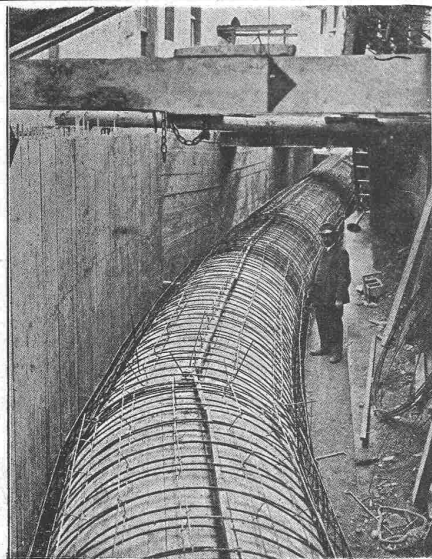
El.-Werk Lüren  
der Stadt Chur  
an der Plessur



Drehstrom:  
**2 × 1300 kVA**  
für Licht u. Kraft

—  
Gleichstrom:  
**2 × 520 kW**  
für die el. Bahn  
Chur-Arosa

**ELEKTR. ZENTRALANLAGEN**  
für städtische Stromversorgung und Bahnbetrieb



Druckrohr in Eisenbeton von 2 m Durchmesser der  
Wasserkraftanlage Stöcklin & Cie., Basel 1916.

## E. Froté & C<sup>ie</sup>

Telephon 4410 **Zürich 7** Hottingerstrasse 52

### Industriebauten

in Beton und Eisenbeton  
Geschäftshäuser, Fabriken, Magazine

### Flüssigkeitsbehälter

Reservoirs, Stofffänger  
Behälter für Heisswasser, Säuren, Oele, Gase

### Klär- und Filteranlagen

zur Reinigung von Fäkal- und Fabrikabwassern

Projekte — Ausführungen

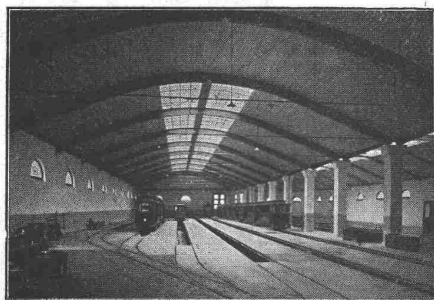
## KAEGI & EGLI

vorm. Ed. Schlaepfer & C.  
Elektrische Unternehmungen  
**ZÜRICH 2**

Elektrische  
Kraft-, Licht-, Heizungs-  
Anlagen jeden Umfanges

Grosses Lager in  
Beleuchtungskörpern  
Elektromotoren  
Bügeleisen etc. etc.

Elektromech. Werkstätte  
für Neuanfertigungen  
u. Reparaturen.



Tramdepôt der Basler Strassenbahn in Basel.

## Neue Holzbauweisen „Syst. Hetzer“

Gebogene Dachbinder-Systeme und andere Trag-Konstruktionen aller Art.  
Statisch einwandfreie Konstruktion, rasche Herstellung  
und Montierung, Billigkeit, Einfachheit, Dauerhaftigkeit  
Patentinhaber für die Schweiz:

**Schweizerische Aktiengesellschaft für Hetzer'sche Holzbauweisen in Zürich**

Stampfenbachstrasse 15/IV — Telephon: Hottingen 1915

Bis heute in der Schweiz über 100 000 m<sup>2</sup> überdeckter Grundfläche ausgeführt.