

Zeitschrift: Schweizerische Bauzeitung
Herausgeber: Verlags-AG der akademischen technischen Vereine
Band: 69/70 (1917)
Heft: 14

Werbung

Nutzungsbedingungen

Die ETH-Bibliothek ist die Anbieterin der digitalisierten Zeitschriften. Sie besitzt keine Urheberrechte an den Zeitschriften und ist nicht verantwortlich für deren Inhalte. Die Rechte liegen in der Regel bei den Herausgebern beziehungsweise den externen Rechteinhabern. [Siehe Rechtliche Hinweise.](#)

Conditions d'utilisation

L'ETH Library est le fournisseur des revues numérisées. Elle ne détient aucun droit d'auteur sur les revues et n'est pas responsable de leur contenu. En règle générale, les droits sont détenus par les éditeurs ou les détenteurs de droits externes. [Voir Informations légales.](#)

Terms of use

The ETH Library is the provider of the digitised journals. It does not own any copyrights to the journals and is not responsible for their content. The rights usually lie with the publishers or the external rights holders. [See Legal notice.](#)

Download PDF: 13.03.2025

ETH-Bibliothek Zürich, E-Periodica, <https://www.e-periodica.ch>

Schweizerische Bauzeitung

Abonnementspreis:
Schweiz 25 Fr. jährlich
Ausland 30 Fr. jährlich

Für Vereinsmitglieder:
Schweiz 20 Fr. jährlich
Ausland 24 Fr. jährlich
sofern beim Herausgeber
abonniert wird

WOCHENSCHRIFT

FÜR BAU-, VERKEHRS- UND MASCHINENTECHNIK

GEGRÜNDET VON A. WALDNER, ING. HERAUSGEBER A. JEGHER, ING., ZÜRICH
Verlag des Herausgebers. — Kommissionsverlag: Rascher & Cie., Zürich und Leipzig

ORGAN

Insertionspreis:

4-gespalt. Pettzeile oder deren Raum . . . 40 Cts.
Haupttitelseite: 60 Cts.
Alleinige Inseraten-Annahme: Rudolf Mosse, Annoncen-Expedition, Zürich, Basel und deren Filialen und Agenturen

DES SCHWEIZ. ING.- & ARCHITEKTEN-VEREINS & DER GESELLSCHAFT EHEM. STUDIERENDER DER EIDG. TECHN. HOCHSCHULE.

PERSONEN- & WAREN-AUFZÜGE

nach bewährtem System

für jede Leistung und Betriebsart

Schweiz. Wagonsfabrik Schlieren A. G., Schlieren-Zürich

Telephon: Selau 11.15
Telegr.: Wagonsfabrik Schlieren



Trockenlegung

nasser Keller auch bei grösstem Grundwasserdrucke übernimmt mit aller Garantie die

Vallanda Co., Bern

Gartenmann & Co
Telephon 44.24
Bureau Zürich, Forchstrasse 290
Telephon 117.62



ZENTRALHEIZUNGSFABRIK A. G. BERN

erteilt Ratschläge betreffend

Erzielung von Brennmaterialersparnis

EISENKONSTRUKTIONEN

Brücken, Hochbauten, Masten, Gasbehälter, Reservoirs, Krane, eiserne Fenster etc.

WARTMANN, VALLETTE & C^{IE}, BRUGG

A. Welti-Furrer A.-G., Zürich

Möbeltransporte
Möbelaufbewahrung

GEILINGER & C^O

WINTERTHUR

EISENHOCHBAU

SCHMIEDEEISERNE FENSTER

KLEIDER SCHRÄNKE in EISEN & ETERNIT

Städtische Strassenbahn Zürich.

Ausschreibung über die Lieferung von Weichen und Kreuzungsanlagen

Die Städtische Strassenbahn Zürich eröffnet hiermit Konkurrenz über die Lieferung von

Weichen und Kreuzungsanlagen für das Jahr 1918.

Die Lieferungsbedingungen können vom technischen Bureau der Strassenbahn im Amtshaus II, Eingang Beatenplatz 1, Zimmer Nr. 33, bezogen werden. Die Offerten sind bis zum **31. Oktober 1917**, abends 6 Uhr, verschlossen mit der Aufschrift „Weichen und Kreuzungsanlagen für das Jahr 1918“ an den **Vorstand des Bauwesens II** einzusenden.

Die Eröffnung der Eingaben findet Freitag, den 2. November 1917, um 3 Uhr nachmittags, in der Kanzlei des Bauwesens II, statt.

Zürich, den 25. September 1917.

Die Strassenbahndirektion.

Elektro-Mechan. Reparatur - Werkstätte

Zürich
BURKHARD & HILTPOLD

Hardturmstrasse 121 — Fabrik Orion
Telegramme: Zürich 5 — Telephon:
Elektromechan. Geschäft: Selnau 657
Privat: Hottingen 1894

Tramhaltestelle Hardstrasse.

Reparatur, Umwicklung, Instandstellung, Umtausch,
Kauf, Verkauf und Vermietung elektrischer Maschinen,
Motoren, Transformatoren etc. etc.

Preisausschreiben

zum Zwecke der Erlangung von Planskizzen für ein Aargauisches Museum für Natur- und Heimatkunde in Aarau.

Die Aargauische Naturforschende Gesellschaft veranstaltet unter Aargauer Architekten oder zur Zeit des Ausschreibens im Aargau wohnhaften Architekten ein Preisausschreiben für einen Museumsbau. Das Preisgericht setzt sich zusammen aus den Herren Professor **Rittmeyer**, Winterthur; Architekt **Bernoulli**, Basel, Professor Dr. **Steinmann**, Aarau. Suppleant: Herr Architekt **Niklaus Hartmann**, St. Moritz. Das Preisgericht wird unter die Verfasser der drei besten Projekte die Summe von 4000 Fr. verteilen. Die näheren Bedingungen, sowie die Unterlagen und gedruckten Wegleitungen können im Geschäftshaus der Firma **A. G. Kummeler & Matter** in Aarau gegen Entrichtung von 10 Fr. bezogen werden. Dieser Betrag wird bei der Ablieferung der Eingabe zurückerstattet.

AARAU, den 25. September 1917.

Der Vorstand der Aargauischen
Naturforschenden Gesellschaft.

Unser Schweizer Patent: Ableiten der Asche aus Feuerungs- Anlagen aller Art:

1. Aus Oefen und Herde,
 2. Etagenheizung,
 3. Bäckerei-Backöfen und
 4. Dampfkessel (Flammenrohrkessel)
- zu verkaufen.

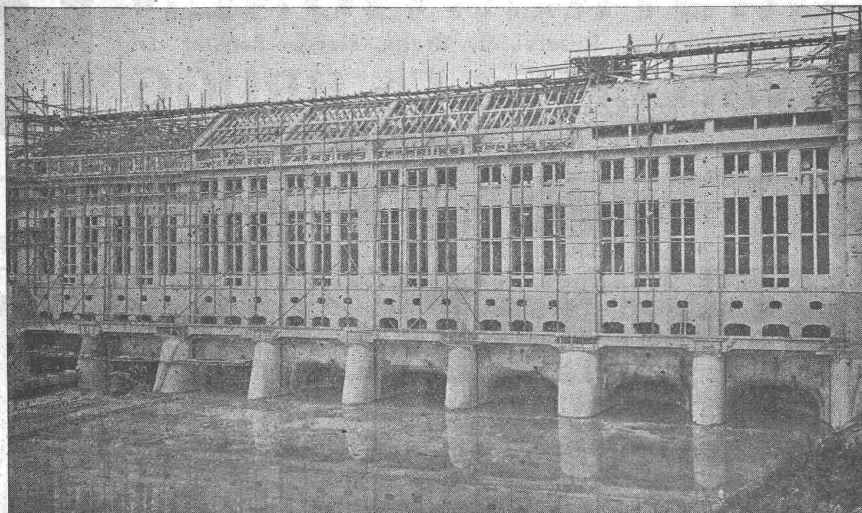
(Bei letzterem bedeutende Kohlenersparnis) Behördliche Genehmigung zum Verkauf in Händen. Interessenten belieben sich zu wenden an

Harbig's staubfreie Aschenableitung G. m. b. H.
Plau in Mecklenburg.

ED. ZÜBLIN & C^{IE}. A. G.

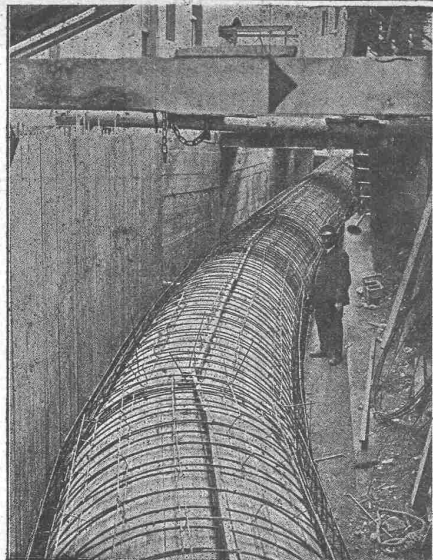
Zürich und Basel

Ingenieurbureau u. Unternehmung für Beton- u. Eisenbetonbau



Maschinenhaus des Kraftwerkes Olten-Gösgen (im Bau).

Projektierung
und
Ausführung
von
**Beton- und
Eisenbeton-
Bauten**
aller Art



Druckrohr in Eisenbeton von 2 m Durchmesser der Wasserkraftanlage Stöcklin & Cie., Basel 1916.

E. Froté & C^{ie}

Telephon **Zürich 7** Hottingerstrasse 52
Hottlingen 4410

Industriebauten

in Beton und Eisenbeton
Geschäftshäuser, Fabriken, Magazine

Flüssigkeitsbehälter

Reservoirs, Stofffänger
Behälter für Heisswasser, Säuren, Oele, Gase

Klär- und Filteranlagen

zur Reinigung von Fäkal- und Fabrikabwassern

Projekte — Ausführungen

PATENT-ANWÄLTE
E. BLUM & C^e DIPL. INGENIEURE
GEGRÜNDET 1878 · ZÜRICH · BAHNHOFSTR. 74



Heinrich Brändli, Horgen

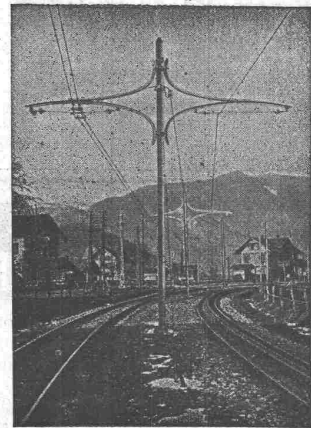
Asphalt-, Dachpappen- und Holzzementfabrik

Telephon Nr. 38 — Telegramme: Heinrich Brändli
liefert



in nur prima Qualität Asphalt-Isolierplatten für wasserdichte Eindeckungen von Brücken, Gewölben, Durchlässen, Mauerabdeckungen bei Eisenbahnen, Strassen, Hoch- und Tiefbauarbeiten in verschiedenen Stärken, je nach Angabe der Verwendungsarten.

Fachmännische Ratschläge. — Referenzen zu Diensten.



Eisenmöbelfabrik Biglen

Bigler, Spichiger & C^{ie}

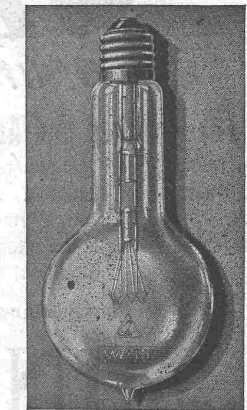
Spezialfabrikation von
Oberleitungs- u. Ausrüstungs-Material
elektrischer Bahnen
(Leitung: Ing. Morgenthaler)

Technisches Bureau: BERN, Bahnhofplatz Nr. 1

Briefadresse: Bigler, Spichiger & Cie., Bern
Telephon Nr. 2620
Telegramme: Elektrobigen Bern

Mechanische Werkstätten
Mechanische Schlosserei
Gesensschmiede
Hammerschmiede
Stanzerei, Presserei

Mechanische Schreinerei
Malerei: Spritz-, Tauch- und
Emaillier-Verfahren
Autogene Schweisserei
Fabrikation von Massenartikeln



1 WATT- & 1/2 WATT- DRAHTLAMPEN

Erstklassiges
Schweizer Fabrikat
Gezogener Leuchtdraht
nach eigenem Verfahren
hergestellt

Goldene
Medaille
S.L.A.B.
1914

LICHT A.-G. ZUG

Fabrik in Goldau



LANDIS & GYR A.-G.

ZUG

ELEKTRIZITÄTSZÄHLER

TARIFAPPARATE FERRARIS-WATTMETER

ZEIT- & SPERRSCHALTER STROMBEGRENZER EICHLANLAGEN



Baumann, Koelliker & Co. Elektrische Anlagen

Zürich 2 jeder Art

**In jedem
Hause**



**in jeder
Fabrik**
ist „MINIMAX“ der beste
Feuerschutz.

Für Baracken und Arbeiterhäuser unentbehrlich!

stets löscherbereit, unabhängig von Wassermangel, unbegrenzt haltbar, leicht handlich. Ausführungen für alle Zwecke von Fr. 75 an. Ueber 900 000 Apparate im Gebrauch. Ueber 48 000 gemeldete Brandlöschungen. 102 Menschenleben aus direkter Feuersgefahr errettet!

Man verlange Preisliste Nr. 14.

„MINIMAX“

Zürich 8, Seehofstrasse 4

Telephon: Hottingen 1458.

Wehrli A.-G.

Photographische Kunst-
und Verlagsanstalt

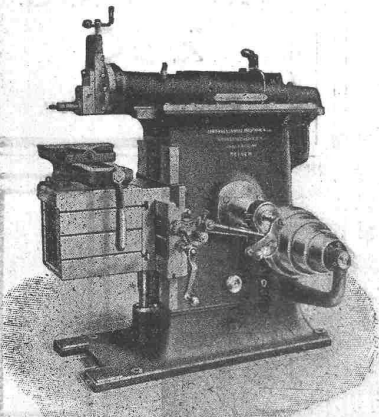
Kilchberg-Zürich

empfiehlt sich für
Photogr. Aufnahmen von Gebäuden,
Maschinen etc.

Vergrößerung und Verkleinerung
von Plänen, Landkarten etc. auf jedes
gewünschte Format.

Preisliste steht zu Diensten.

Zentralschweizer. Maschinen- u. Werkzeug-
Fabrik A.-G., vormals H. Bossart, Reiden.

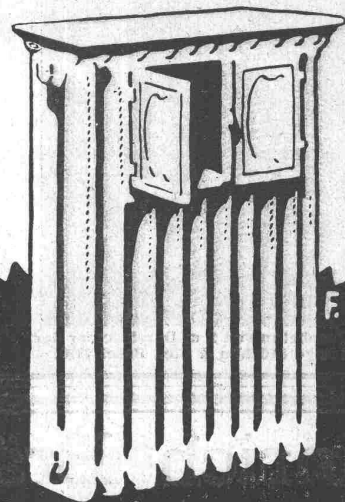


**Shaping-
maschinen**

(Stosshobelmaschinen)
450 mm Hub, amerikan.
Konstruktion und

**Leitspindel-
drehbänke**

150 und 230 mm Spitzen-
höhe
1000 und 1500 mm Dreh-
länge
in bestbewährter, solider
Ausführung



Zentralheizungsfabrik

**ALTORFER,
LEHMANN & CO**

ST. GALLEN · ZOFINGEN · BERN

liefern & erstellen auf
Grundlage langjähriger Er-
fahrung unter Garantie:

Centralheizungen aller
Systeme, sanitäre Anlagen,

Tröcknereien, Obstdörren-
anlagen nach eigenem System

in bewährter Ausführung &
Amflich geschützt. - Prima

Referenzen zu Diensten.

Offerten zur Verwertung von Erfindungspatenten

E. IMER-SCHNEIDER INGENIEUR GENÈVE

Die Inhaber folgender schweizerischer Patente wünschen mit schweizerischen Fabrikanten bezw. Interessenten in Verbindung zu treten und sind gerne bereit, Lizenzen zu erteilen oder die Patente zu verkaufen.

Nr. 43336, Nr. 43337 und Nr. 43494 vom 10. Oktober 1907, Vickers Sons & Maxim Ltd., auf: „Automatische Feuerwaffe.“

Nr. 45141 vom 9. Oktober 1908, Lanston Monotype Corporation Ltd., auf: „Form an Maschinen zum Giessen v. Lettern.“

Nr. 47791 vom 1. Oktober 1907, Lanston Monotype Corporation Ltd., auf: „Registerstreifen-Lochmaschine.“

Nr. 48103 vom 1. Oktober 1908, Lanston Monotype Corporation Ltd., auf: „Papierschaltwerk an Registerstreifen-Lochmaschinen.“

Nr. 48104 vom 1. Oktober 1908, Lanston Monotype Corporation Ltd., auf: „Registerstreifen-Lochmaschine.“

Nr. 48364 vom 1. Oktober 1908, Lanston Monotype Corporation Ltd., auf: „Ausschliessungsmess- und Anzeige-Mechanismus an Registerstreifen-Lochmaschinen.“

Gefl. Offerten oder Vorschläge werden durch Herrn E. Imer-Schneider, Ingénieur-Consell, 8, Bd. James Fazy in Genf, weiterbefördert.

Centralheizungen J. Rukstuhl, Basel

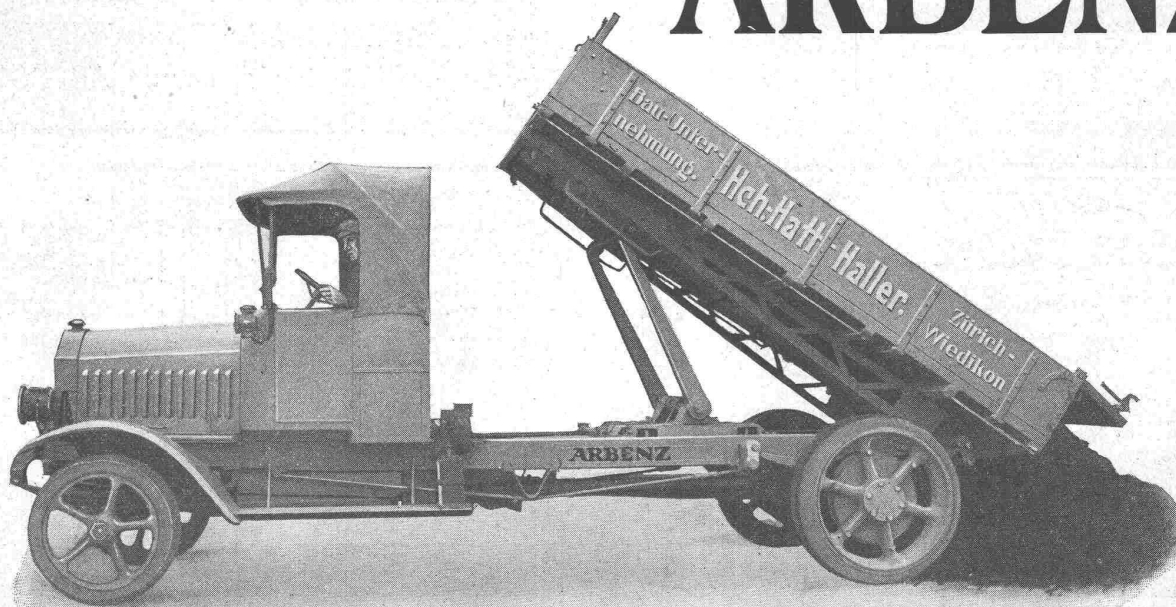
„SIA“ ZÜRICH
 Bahnhofstr. 110
 Telephon: 28-90
 Fabrik: Frauenfeld

SCHWEIZERISCHE
**SCHMIRGEL-
 & SCHLEIF-
 INDUSTRIE**
 AKTIEN-GESELLSCH.

FABRIKATION
 von
GLASPAPIER
 und
**SCHMIRGEL-
 -LEINEN**

MODERNE BAND-SCHLEIF-MASCHINEN FÜR DIE HOLZ-U. METALLINDUSTRIE
 ENDLOSE SCHLEIFBÄNDER SCHLAGFREI LAUFEND

Motorlastwagen ARBENZ



Motorwagenfabrik ARBENZ A. G., Zürich.

Baumaterialien-Vertretung sucht

besteingeführte Firma der Ostschweiz, übernimmt alle einschlägigen Artikel wie: Zement, Zementfabrikate (Röhren, Schüttsteine etc. etc.), Tonwarenfabrikate, Ziegelsteine jeder Art, Kalk, Gips, ff. Erde, Hafnerartikel, Spezialplatten für Wand- und Bodenbeläge, Asphalt, Dachpappen etc. etc., sowie sämtliche Spezialartikel (Kaminaufsätze, Küchen-, Bade- und Closeteinrichtungen etc. etc.) — Offerten unter Chiffre Z. L. 3911 befördert

Rudolf Mosse, Zürich 1, Limmatquai 34, **Telephon: Hottingen 6817.**

Gewerbebank Zürich A.-G.

Rämistrasse 23, Ecke Waldmannstrasse — Gegründet 1868.

Verzinsung von Geldeinlagen

1. in laufender Rechnung nach Uebereinkunft
2. auf Einlagehefte mit weitgehendster Verfügbarkeit 4½%
3. gegen Obligationen mit Halbjahrescoupon 5% in Stücken von 250, 500, 1000 und 5000 Franken.

Besorgung aller bankgeschäftlichen Transaktionen.

Die Direktion.

Unser Institut wird durch die Schweiz. Revisionsgesellschaft A.-G. geprüft.

Auf Abbruch zu verkaufen
die

hölzerne Brücke

bei Metallwerke Dornach.

Offerten an Militär-Kommando Arlesheim.



Das Ideal aller Gerüste (ohne Stangen)

ist das

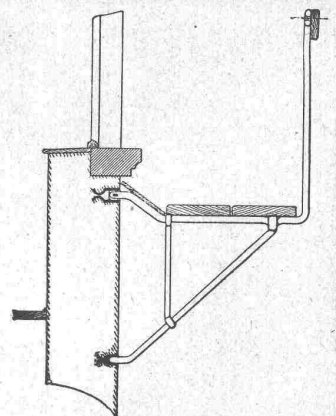
Blitz-Gerüst

System E. Schärer.

Ungehindert freier Verkehr bei Gebäude-Renovationen
Neu- und Umbauten.

Mietweise Abgabe von Trägern an Baumeister.

Mietweise Erstellung kompletter Gerüstungen
durch die Konzessionäre:



Blitz-Träger No. 1. Ca. 1:33.

Schweizerische Landesausstellung 1914:
1 goldene und 2 silberne Medaillen.

Zürich 8: Fietz & Leuthold, Baugeschäft
Zürich 2: Fr. Erismann, Ing., Baugeschäft, Bleicherweg 36
Winterthur: M. Häring, Baugeschäft
Andelfingen: E. Landolt-Frey, Baugeschäft
Neuhausen: Joseph Albrecht, Baumeister

Bern: G. Rieser, Baugeschäft
Genf: Ed. Cuénod, S. A., Entrepreneur
Luzern: E. Berger, Baugeschäft
Glarus: Rud. Stüssy-Aebly, Baugeschäft
Bubikon: A. Oetiker, Baumeister.

Herisau: Joh. Müller, Baumeister
St. Gallen: Gschwend, Siegrist & Cie., Baugeschäft
Rheinfelden: Fritz Schär, Baugeschäft
Olten: Otto Ehrensperger, Baugeschäft

Schweizerische Gerüst-Gesellschaft A.-G., Zürich 7

Weitere Lizenzen werden abgegeben. Steinwiesstrasse 86 — Telephon 2134 — Telegramm-Adresse: „Blitzgerüst“. Weitere Lizenzen werden abgegeben.