

**Zeitschrift:** Schweizerische Bauzeitung  
**Herausgeber:** Verlags-AG der akademischen technischen Vereine  
**Band:** 69/70 (1917)  
**Heft:** 18

## **Werbung**

### **Nutzungsbedingungen**

Die ETH-Bibliothek ist die Anbieterin der digitalisierten Zeitschriften. Sie besitzt keine Urheberrechte an den Zeitschriften und ist nicht verantwortlich für deren Inhalte. Die Rechte liegen in der Regel bei den Herausgebern beziehungsweise den externen Rechteinhabern. [Siehe Rechtliche Hinweise.](#)

### **Conditions d'utilisation**

L'ETH Library est le fournisseur des revues numérisées. Elle ne détient aucun droit d'auteur sur les revues et n'est pas responsable de leur contenu. En règle générale, les droits sont détenus par les éditeurs ou les détenteurs de droits externes. [Voir Informations légales.](#)

### **Terms of use**

The ETH Library is the provider of the digitised journals. It does not own any copyrights to the journals and is not responsible for their content. The rights usually lie with the publishers or the external rights holders. [See Legal notice.](#)

**Download PDF:** 29.01.2025

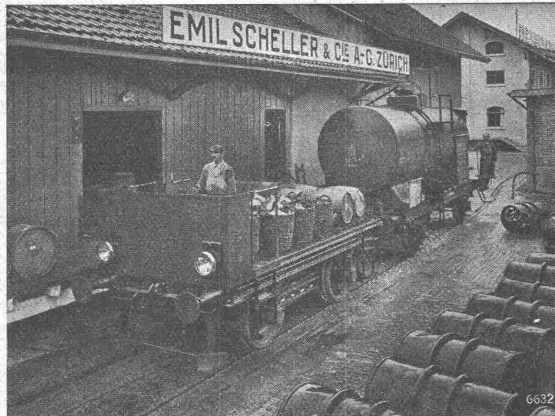
**ETH-Bibliothek Zürich, E-Periodica, <https://www.e-periodica.ch>**

Aktiengesellschaft

# Brown, Boveri & C<sup>ie</sup>, Baden

(Schweiz)

Verkaufsbureaux: Baden, Basel, Bern, Lausanne

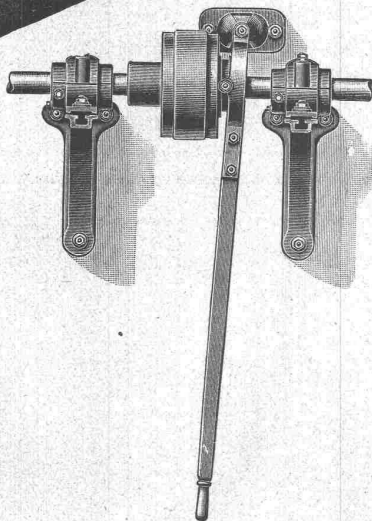
Stete  
BetriebsbereitschaftAeusserst  
einfache Bedienung  
ohne geschult. PersonalStückgüterbeförderung  
mit oder ohne  
BeiwagenLadung der Batterie  
bei niedrigen Strom-  
preisen während der  
NachtBatterieladung ohne  
WartungGeringe Betriebs- und  
Unterhaltungskosten

## Akkumulatoren-Plattformwagen

für Fabrikbetrieb und Bahnhofdienst

Ausführung für alle vorkommenden Spurweiten

# BENN KUPPLUNG

Patentiert in allen Industriestaaten  
und überall als die **beste zuverlässigste** Reibungskupplung anerkannt.

Alleinige Erzeuger für:

|              |   |
|--------------|---|
| AMERIKA:     | H. W. Caldwell & Son Co., Chicago                     |
| DEUTSCHLAND: | Vogel & Schlegel, Dresden 27                          |
| ENGLAND:     | The Unbreakable Pulley & Millgearing Co. Ltd., London |
| FRANKREICH:  | Wyss & Cie., Seloncourt, Doubs                        |
| ITALIEN:     | Ingr. Lanza & Co., Milano                             |
| RUSSLAND:    | A.-G. „Poremba“, Zawiracle, Russisch-Polen            |
| OESTERREICH: | Heiniks Erben & Co., Prerau, Mähren                   |
| SCHWEDEN:    | A. B. Karlstads, Mekaniska Werkstad, Karlstad         |
| SCHWEIZ:     | L. von Roll'sche Eisenwerke, Clus, Solothurn          |
| SPANIEN:     | Industrias Mecanicas Consolidadas, Barcelona          |
| UNGARN:      | Heiniks Erben & Co., Prerau, Mähren                   |

## TRANSMISSIONEN

KOMPLETTE ANLAGEN FÜR ALLE INDUSTRIEZWEIGE.

„LENIX“-Patent-Spannrollengetriebe. Ausführungsrecht für die Schweiz.

SELLERSLAGER mit RINGSCHMIERUNG, mit herausnehmbarer unterer Laufscheibe, Patent als  
Stehlager, Hängelager, Wand- und Säulen-Konsollager.  
FESTE STEHLAGER mit RINGSCHMIERUNG und herausnehmbaren Weissmetall- oder Bronze-  
schalen für Massiv- und Hohlwellen.GESELLSCHAFT der L. v. ROLL'SCHEN EISENWERKE  
**EISENWERK CLUS.**

## Submissions-Anzeiger.

| Termin      | Auskunftstelle             | Ort                 | Gegenstand   |
|-------------|----------------------------|---------------------|--|
| 7. November | Schlatter, Stadtrat        | Schaffhausen        | Neuanstrich der städtischen Badanstalt Schaffhausen.                           |
| 10. "       | Oberingenieur der S. B. B. | Luzern              | Ausmauerung eines Lagerschuppens in Brunnen.                                   |
| 10. "       | Kreisforstamt              | Zofingen (Aarg.)    | Bau einer Abfuhrstrasse im Staatswald Tann bei Kölliken (730 m).               |
| 10. "       | A. Vérollet, Ing.          | Fully (Valais)      | Erstellung eines Trinkwasser-Reservoirs in Saxé für die Gemeinde Fully.        |
| 15. "       | Gemeindeamt                | Romanshorn (Thurg.) | Erstellung der Kanalisation in der Hafenstrasse Romanshorn.                    |
| 15. "       | Oberingenieur der S. B. B. | Zürich              | Deckenkonstruktion in Eisenbeton für das Dienstgebäude im Bahnhof Brugg.       |
| 30. "       | Oberingenieur der S. B. B. | Zürich              | Installations- und Innenarbeiten im Dienst- und im Abortgebäude Bahnhof Brugg. |



**Badische Maschinenfabrik**  
 Sebaldwerk **Durlach** Gegründet 1854



## Giesserei - Maschinen



in neuzeitlich. Konstruktionen und für alle Leistungen.

**Formmaschinen aller Art** für Hand-, Druckluft-, Druckwasser- und elektrischen Betrieb.

**Stossfreie Rüttelform-Maschinen, Schmelzöfen** Maschinen für Sandaufbereitung

**Sandstrahlgebläse**

**Gussputzerei-Anlagen**

Vollständige Einrichtungen für **Eisen-, Stahl- und Metall-Giessereien**

Vertreter für die Schweiz:  
**Ing. Ed. Gams, Zürich 8**  
 Seegartenstr. 2 — Tel. 5780

Sandaufbereitungs-Maschine

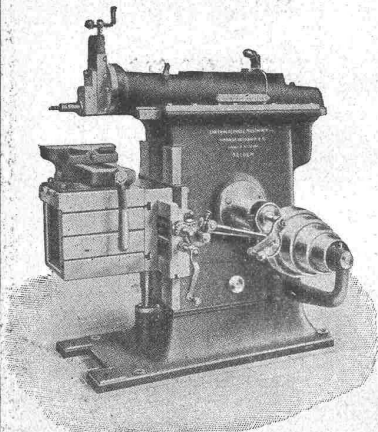
**Bohrstahl achtkant., Meisselstahl**  
 wird gekauft. Offerten befördert unter  
 Chiffre B N 2727 Rudolf Mosse, Zürich.

Biebrich am Rhein.

Wir haben unseren Betrieb in allen Abteilungen aufrecht erhalten und sind daher auch während des Krieges für Lieferungen und Bau-Ausführungen leistungsfähig

**THONWERK BIEBRICH** Aktiengesellschaft  
 Chamottefabrik  
 Hochfeuerfeste u. säurebeständige Produkte  
 Bau kompletter Ofenanlagen

Zentralschweizer. Maschinen- u. Werkzeug-  
 Fabrik A.-G., vormals H. Bossart, Reiden.



### Shaping- maschinen

(Stosshobelmaschinen)  
 450 mm Hub, amerikan.  
 Konstruktion und

### Leitspindel- drehbänke

150 und 230 mm Spitzen-  
 höhe  
 1000 und 1500 mm Dreh-  
 länge  
 in bestbewährter, solider  
 Ausführung

Ville de Genève

## Concours

*Le Conseil Administratif ouvre un concours d'idées, entre les architectes genevois ou établis à Genève depuis deux ans au moins, en vue de l'aménagement du quartier du Seujet et du quai Turrettini (ancien quai du Seujet). Le Secrétariat du Service des Travaux, Hôtel Municipal, délivrera le programme du concours et les plans nécessaires moyennant le dépôt d'une somme de 5 francs qui sera remboursée aux concurrents qui auront pris part au concours. Délai pour le dépôt des projets: 15 avril 1918.*

### Humboldt-Schule

Vorbereitung für:  
**Universität und Techn. Hochschule**  
 Direktion: Dr. E. Wendling, Zürich 6  
 Tel. 9762 Scheuchzerstr. 12

## Bauer, A.-G., Zürich 6

Gegründet 1862



Moderne Tresoranlagen

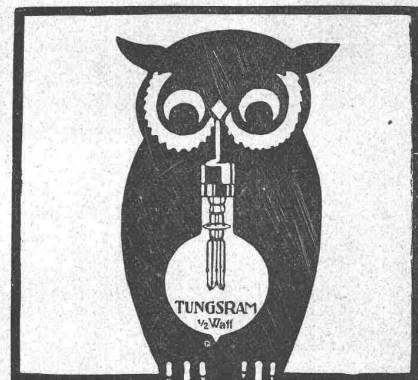
Panzer Türen

Kassenschränke

Einmurschränke

Archiv- und Bibliothek-  
 Anlagen

Kataloge zn Diensten



## TUNGSRAM

Glühlampen- und Elektrizitäts-Gesellschaft m. b. H.  
 ZÜRICH, Brandschenkestrasse 41

**Korrektion der Oberrieter Gewässer.**

Gemeinde Oberriet/Rheintal.

Die Arbeiten des IV. Bauloses gelangen hiermit zur öffentlichen Konkurrenzanschreibung:

**Los IVa Hauptkanal**, obere Endstrecke Moos-Rehag, 480 m lang. Aushub ca. 6500 m<sup>3</sup>, Trockenmauerwerk und Sohlenpflaster 1000 m<sup>3</sup>, Kiesunterlage 400 m<sup>3</sup>, Beton für Stützmauern, Durchlässe, Ueberfall ca 500 m<sup>3</sup>, Berasung 2500 m<sup>2</sup>.

**Los IVb Oberdorfbach**, 760 m lange obere Endstrecke. Aushub ca. 3500 m<sup>3</sup>, Böschungspflaster 300 m<sup>3</sup>, Kieseinfüllung 500 m<sup>3</sup>, Uferschutzbrett 1500 m, Beton für mehrere Durchlässe ca. 250 m<sup>3</sup>, Berasung 3500 m<sup>2</sup>.

Die Akkordbedingungen und Pläne liegen bei Herrn Ingenieur **Gänsly** in **Oberriet** zur Einsicht auf. Offerten sind verschlossen und mit der Aufschrift „Korrektion der Oberrieter Gewässer“ bis spätestens am **16. November a. c.** der unterzeichneten Bauleitung einzureichen.

Rorschach, den 1. November 1917.

Namens des Gemeinderates Oberriet:  
Die Rheinbauleitung Rorschach.

**Dipl. Maschinen-Ing.**

sucht andere Stellung im In- oder Ausland, event. als Teilhaber. 12 Jahre Erfahrung im Konstruktionsbureau, im Betrieb und auf Bauten. Offerten unter Chiffre Z.V. 4821 befördert **Rudolf Mosse, Zürich.**

Ia. komprimierte und abgedrehte, blanke

**Vereinigte Drahtwerke A.-G., Biel**

Blank und präzis gezogene



jeder Art in Eisen und Stahl.

Kaltgewalzte Eisen- und Stahlbänder bis 300 mm Breite.  
Schlackenfreies Verpackungsbandeln.

Grosser Ausstellungspreis Schweizer. Landesausstellung Bern 1914



MODERNE KLEIDUNG  
**BURGER/KEHL & Co**

BASEL, BERN, GENÈVE, LAUSANNE, LUZERN  
NEUBURG, ST. GALLEN, WINTERTHUR, ZÜRICH

Verlangen Sie unseren  
Winter-Katalog

**Gewerbebank Zürich A.-G.**

Rämistrasse 23, Ecke Waldmannstrasse — Gegründet 1868.

**Verzinsung von Geldeinlagen**

1. in laufender Rechnung nach Uebereinkunft
2. auf Einlagehefte mit weitgehendster Verfügbarkeit 4 1/2%
3. gegen Obligationen mit Halbjahrescoupon 5% in Stücken von 250, 500, 1000 und 5000 Franken.

Besorgung aller bankgeschäftlichen Transaktionen.

**Die Direktion.**

Unser Institut wird durch die Schweiz. Revisionsgesellschaft A.-G. geprüft.

**Centralheizungen J. Rukstuhl, Basel****Fritz Marti A.-G. Bern****Dampfstraßen-  
Walzen**

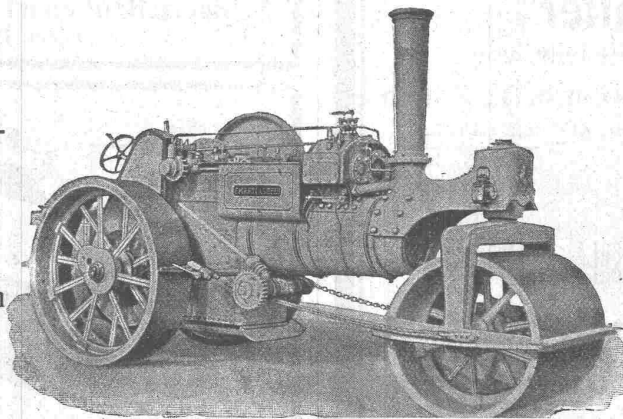
mit und ohne Straßen-  
aufbrecher  
zu Kauf und Miete

Ia. Referenzen

Pferde- u. Handwalzen

Motorwalzen

Dampf-Lastwagen



Straßen-Lokomotiven

Apparate  
zur Straßenteerung

**Sprengwagen****Kehrmaschinen**

Schlamm- und Kehr-  
Abfuhrwagen

Schlamm-  
abzugmaschinen etc.

Für die Einrichtung und den Betrieb  
einer im Auslande zu errichtenden

## Aluminiumfabrik

wird geeignete Persönlichkeit gesucht, welche über die entsprechenden Kenntnisse und Erfahrungen verfügt. Baldiger Eintritt erwünscht. Angebote mit ausführlichen Angaben über die bisherige Tätigkeit und Gehaltsansprüche sind unter Chiffre Z. W. 4772 an **Rudolf Mosse, Zürich**, zu richten.

## Buchhalter

tüchtig und bilanzsicher, eingehende Erfahrung in Baumaterialien, sucht, gestützt auf beste Referenzen, baldige Anstellung. — Offerten unter Chiffre S. 8488 Y. an **Publicitas A.-G., Bern.**

Für Schweizerbedarf sofort zu verkaufen  
ca. 20 000 kg



## Rundeisen



19 mm Durchmesser, blank gezogen. Besichtigung erbeten.  
**Schweizerische Aktien-Gesellschaft Bamberger, Lerol & Co., Zürich.**

Zu kaufen gesucht per sofort  
200 bis 300 Meter

## Flanschenröhren

aus Eisenblech oder Mannesmannröhren für 5 Atm. Druck und 150 bis 200 mm lichte Weite, neu oder gebraucht. Ferner zwei Pontons, eisern oder aus Holz, von je 2 bis 3 Tonnen Tragkraft; gut erhalten. Offerten erbeten unter Chiffre O. 4551 Lz. an **Publicitas A.-G., Bern.**

## Expertisen

an Heizungs- u. Lüftungsanlagen  
übernimmt

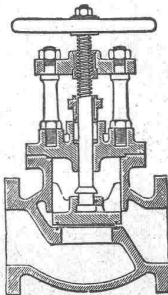
Ad. Sigrist-Schreiner, Heizungs-Ing., Basel  
Bruderholzstrasse 18 — Telephon 5975

## K. Schäffer

Lager und Verkaufsstelle von  
**Schäffer & Budenberg G.m.b.H., Zürich**  
Stampfenbachstr. 61



Maschinen-  
und Dampfkessel-  
**Armaturen**



Bei der unterzeichneten Abteilung ist die Stelle eines

## Ingenieurs

neu zu besetzen. Erfordernisse: Offizier der schweizerischen Armee; abgeschlossene maschinen- bzw. elektrotechnische Fachbildung, Werkstätte- und Bureau-Praxis, Beherrschung einer und gute Kenntnisse in einer weitem Landessprache. Artillerieoffizier mit Erfahrung im Trainwesen bevorzugt. Besoldung Fr. 4200 bis Fr. 5800. Bewerber wollen ihre Anmeldung mit genauen Angaben über Bildungsgang, bisheriger Tätigkeit, Eintrittstermin und Gehaltsansprüchen unter Beilage von Zeugnisabschriften schriftlich einreichen an die **Kriegstechnische Abteilung in Bern.** Anmeldetermin: **10. November 1917.**

Allg. Gewerbeschule Basel

## Offene Lehrstelle

An der Allg. Gewerbeschule Basel ist auf das Sommersemester 1918 (Beginn Mitte April) eine Lehrstelle für den Fachunterricht der Mechanikerlehrlinge (technisches Zeichnen, Maschinenlehre, Technologie, Physik usw.) neu zu besetzen. Wöchentliche Stundenzahl 20 bis 26, wovon 6 bis 8 Abendstunden von 7 bis 9 Uhr abends. Gehalts- und Pensionsverhältnisse sind gesetzlich geregelt.

Anmeldungen von Bewerbern mit gründlicher technischer und wissenschaftlicher Bildung sind unter Beilegung von Mitteilungen und Ausweisen über Lebenslauf, Studiengang, bisherige praktische oder Lehrtätigkeit bis zum **18. November** an den Unterzeichneten zu richten.

Basel, den 24. Oktober 1917.

Der Direktor der Allg. Gewerbeschule Basel:  
Dr. H. Klenzle.

## Ingenieur-Konstrukteur

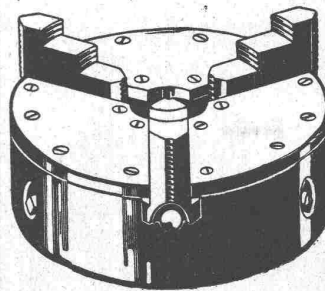
(auch Kriegsbeschädigter), welcher grosse Erfahrung im Bau von **Wasser-Turbinen** und **-Regulatoren** hat, mit einem Gehalt bis 12000 Kronen, wird gesucht.

Offerte an **E. Pohl & Söhne in Steinamanger, Ungarn.**

## Bauklammern

aus Vierkant-Eisen, äusserst solide Arbeit, besonders geeignet für schwere Tiefbauarbeiten, per St. 75 Cts.

Schweiz. Baubedarf A.-G., Herzogenbuchsee  
vorm. Peter Kramer



**Dreibackenfutter**

+ Patent +

**JOHN B. METZLER**

Werkzeugmaschinen  
ZÜRICH

**S.I.A.**

Stellen-Vermittlung des Schweiz. Ing.- und Arch.-Vereins, Tiefenhöfe 11, Zürich.

(Bewerber zahlen 5 Fr. (Mitglieder 3 Fr.) Einschreibgebühr).

**Offene Stellen:**

**Ingenieur-Konstrukteur** mit Erfahrung im Bau von Sägerei- und Holzbearbeitungsmasch., Sprachkenntn., Schweizer bevorzugt. **560**  
**Ingénieurs et bons dessinat.** p. constr. d'appareils de broyage, de

matériel p. fabr. de chaux, ciments, de papier et de pâtes de bois. **568**  
**Bons dessinateurs** au courant de la construction des turbines hydrauliques. **570**

**Stellen suchen:**

Architekten, Ingenieure und Techniker verschiedener Branchen, total 23.

**S.I.A.**

Junger  
**Bauingenieur**

diplomiert, mit 6jähriger Praxis u. guten Sprachkenntnissen, **sucht per sofort Stelle** im In- oder Ausland. Offerten unter Chiffre Z. V. 4696 befördert **Rudolf Mosse, Zürich.**

**Dipl.-Ing.**

mit mehrjähriger Praxis im Bau von Verbrennungsmotoren, **sucht Stellung in der Schweiz.** — Offerten unter Chiffre Z. O. 4664 befördert **Rud. Mosse, Zürich.**

Junger, diplomierter

**Hochbautechniker**

mit guter Praxis, **sucht per sofort passende Anstellung** auf Architekturbureau oder Bauplatz. Offerten unter Chiffre Z. K. 4760 befördert **Rudolf Mosse, Zürich.**

**Zu verkaufen**

ein gebrauchtes, aber noch gut erhaltenes, fahrbares

**Lokomobil**

von 20 bis 25 Pferdestärken. Anfragen unter Z. O. 4814 befördert **Rudolf Mosse, Zürich.**

**Betonmischer**

zu mieten oder kaufen gesucht, System von Roll (mit kugelförmiger Trommel bevorzugt). Angebote unter Chiffre Z. B. 4777 befördert **Rud. Mosse, Zürich.**

**Zu kaufen gesucht**

**1 Kochherd**

links 1.37 x 0.90 ca., mit Bratofen 0.65 x 0.55. Offerten unter Chiffre Z. D. 4804 befördert **Rudolf Mosse, Zürich.**

**Marquisen- und Storrenfabrik**

Storren nach eigenen patentierten bewährten Systemen für Privat- und Geschäftshäuser, Schulen, Spitäler etc. **Spezialkonstruktion f. Bogenfenster, Veranden etc.** Prima Referenzen von Staat, Gemeinden und Privaten.

**Mertzluft Spiegelgasse 29 Zürich 1** Gegr. 1865 vielfach prämiert Tel. 2284. Rindermarkt 26

**Wo wird gebaut?**

Erfolgreiche Angaben hohe Provision. Offerten unter Chiffre OF. 495 Z. an **Orell Füssli-Annong. Zürich, Bahnhofstrasse 61.**

**Automat**

**Lambert**  
25 mm Durchgang, neu, für sofortige Lieferung  
**zu verkaufen** bei **H. Graf-Buchler Zürich-Enge.**

**Zu kaufen gesucht**

für pneumatische Anlage ca. 800 Meter

**Leitungsröhren**

3" oder 2 1/2" Durchmesser, mit Flanschen oder Muffen. Offerten unter Z. A. 4776 befördert **Rudolf Mosse, Zürich.**

**Patentverkauf oder Lizenzabgabe**

Der Inhaber des Schweizer-Patentes Nr. 37563, betreffend:

**Sammelbeckenanlage für Wasserkraftwerke**

wünscht mit schweizerischen Fabrikanten in Verbindung zu treten behufs Verkaufs des Patentes, beziehungsweise Abgabe der Lizenz für die Schweiz, zwecks Fabrikation des Patentgegenstandes in der Schweiz.

Reflektanten belieben sich um weitere Auskunft zu wenden an das Patentanwaltsbureau **E. Blum & Co, Bahnhofstr. 74, Zürich 1.**

**Patentverkauf oder Lizenzabgabe**

Der Inhaber der Schweizer-Patente:

Nr. 59374, **Scheibverschluss an Flaschen und ähnlichen Gefässen,**

Nr. 59859, **Maschine zur Herstellung von Verschlussstöpfeln für Flaschen oder dergleichen,**

Nr. 60301, **Maschine zur Herstellung von Verschlussstöpfeln für Flaschen oder dergleichen,**

Nr. 60810, **Vorrichtung zum Zuführen von Arbeitsstücken von einem Behälter für dieselben nach einer Arbeitsstelle,**

wünscht mit schweizerischen Fabrikanten in Verbindung zu treten behufs Verkaufs des Patentes, beziehungsweise Abgabe der Lizenz für die Schweiz, zwecks Fabrikation des Patentgegenstandes in der Schweiz.

Reflektanten belieben sich um weitere Auskunft zu wenden an das Patentanwaltsbureau **E. Blum & Co, Bahnhofstr. 74, Zürich 1.**

**Masstäbe**

(gelb und naturlackiert) 6-, 10- und 12-gliedrig.

Preisliste zu Diensten.

**R. Schmid-Jaisli Zofingen Rathausgasse**

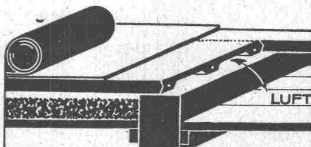
**Treibriemen**

und Riemenverbinder in allen gangbaren Breiten.

**Adolf Schlatter Dietikon, Zürich.**

Diplolith- und

**Cementsteinfabrik Dietikon E.G.**



Eisenarmierte

**Schlacken-Diele**

Linoleum, Asphalt

Plättli etc. auf Holzgebälk

**Kuoni & Co., Baugeschäft Chur.**

**Wasserwaagen**

in Eichen- und Schiffs-Teakholz

Preisliste zu Diensten

**R. Schmid-Jaisli Zofingen, Rathausgasse**

**KAEGI & EGLI**

vorm. Ed. Schlaepfer & Co. Elektrische Unternehmungen **ZÜRICH 2**

Elektrische Kraft-, Licht-, Heizungs-Anlagen jeden Umfanges

Grosses Lager in Beleuchtungskörpern Elektromotoren Bügeleisen etc. etc.

Elektromech. Werkstätte für Neuanfertigungen u. Reparaturen.

Modellschreinerel

**G. Spaar & Sohn, Langenthal** liefert

**Modelle**

für Guss jeder Art.

**KASSEN**

in jeder Ausführung.

Komplette Stahlkammer-Anlagen Nur Qualitätsarbeit.

**B. Schneider** Unionkassenfabrik Zürich

Gold. Med. Bern 1914

**Erfindungs-Patente**

Marken-, Muster- & Modell-schutz im In- u. Ausland

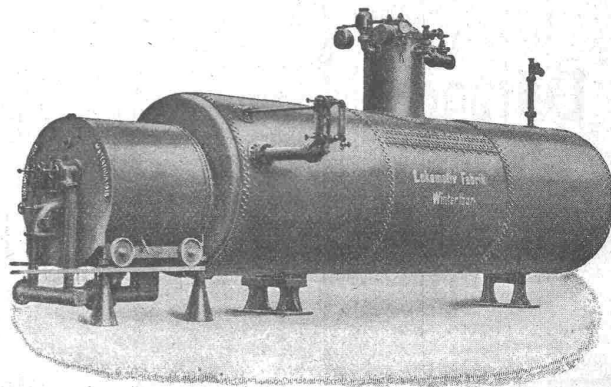
**H. KIRCHHOFER** vormals Bourry-Séguin & Co. **ZÜRICH**

1880 Gegründet.

# SCHWEIZERISCHE LOKOMOTIV- & MASCHINENFABRIK WINTERTHUR

## Kessel-Anlagen

Flammrohrkessel, Steilrohrkessel  
Marinekessel, Lokomotivkessel



Dampftrockner, Ueberhitzer, Speiswasserreiniger  
und -Vorwärmer (Economiser), Automatische  
Feuerungen, Gas- und Oel-Feuerungen, Voröfen  
für Sägespan-Feuerungen, Rohrleitungen

Transportkessel für Petrol, Säure, Teer, Wein, Alkohol, etc.  
Koch-, Bleiche- und Imprägnierkessel

Reservoirs — Uebernahme von Reparaturen jeder Art

## LOKOMOTIV- UND MOTORENBAU