

Zeitschrift: Schweizerische Bauzeitung
Herausgeber: Verlags-AG der akademischen technischen Vereine
Band: 69/70 (1917)
Heft: 21

Werbung

Nutzungsbedingungen

Die ETH-Bibliothek ist die Anbieterin der digitalisierten Zeitschriften. Sie besitzt keine Urheberrechte an den Zeitschriften und ist nicht verantwortlich für deren Inhalte. Die Rechte liegen in der Regel bei den Herausgebern beziehungsweise den externen Rechteinhabern. [Siehe Rechtliche Hinweise.](#)

Conditions d'utilisation

L'ETH Library est le fournisseur des revues numérisées. Elle ne détient aucun droit d'auteur sur les revues et n'est pas responsable de leur contenu. En règle générale, les droits sont détenus par les éditeurs ou les détenteurs de droits externes. [Voir Informations légales.](#)

Terms of use

The ETH Library is the provider of the digitised journals. It does not own any copyrights to the journals and is not responsible for their content. The rights usually lie with the publishers or the external rights holders. [See Legal notice.](#)

Download PDF: 13.03.2025

ETH-Bibliothek Zürich, E-Periodica, <https://www.e-periodica.ch>

Schweizerische Bauzeitung

Abonnementspreis:

Schweiz 25 Fr. jährlich
Ausland 30 Fr. jährlich

Für Vereinsmitglieder:

Schweiz 20 Fr. jährlich
Ausland 24 Fr. jährlich
sofern beim Herausgeber
abonniert wird

WOCHENSCHRIFT

FÜR BAU-, VERKEHRS- UND MASCHINENTECHNIK

GEGRÜNDET VON A. WALDNER, ING. HERAUSGEBER A. JEGHER, ING., ZÜRICH

Verlag des Herausgebers. — Kommissionsverlag: Rascher & Cie., Zürich und Leipzig

ORGAN

Insertionspreis:

4-gespalte. Petitzeile oder deren Raum . . . 40 Cts.
Haupttitelseite: 60 Cts.
Alleinige Inseraten-Annahme: Rudolf Mosse, Annoncen-Expedition, Zürich, Basel und deren Filialen und Agenturen

DES SCHWEIZ. ING.- & ARCHITEKTEN-VEREINS & DER GESELLSCHAFT EHEM. STUDIERENDER DER EidG. TECHN. HOCHSCHULE.

AEG

NITRALAMPE



40-2000 Watt

PERSONEN- & WAREN-AUFZÜGE

nach bewährtem System

für jede Leistung und Betriebsart

Schweiz. Wagonsfabrik Schlieren A. G., Schlieren-Zürich

Telephon: Selnau 11.15
Telegr.: Wagonsfabrik Schlieren

EISENKONSTRUKTIONEN

Brücken, Hochbauten, Masten, Gasbehälter, Réservoirs, Krane, eiserne Fenster etc.

WARTMANN, VALLETTE & C^{IE}, BRUGG

ARBENZ

Motorlastwagen
für das Baugewerbe. ===



Motorwagenfabrik
ARBENZ A.-G.
Albisrieden-Zürich

Internationaler Ideen-Wettbewerb
um einen Bebauungsplan der
Stadt Zürich und ihrer Vororte

Abänderungen des Wettbewerbsprogrammes

Einlieferungsfrist: 31. Jan. 1918

Rechtzeitig abgesandte, aber bis zum 15. März 1918 nicht in den Besitz der Bauverwaltung I gelangende Entwürfe werden nachher nicht mehr zur Beurteilung angenommen.

Der Vorstand des Bauwesens I

ZÜRICH, den 5. November 1917.

Spezialfabrik für

Lichtpauspapiere

A. Messerli, Zürich und Bern

Aelteste Lichtpausanstalt der Schweiz. — Gegr. in Zürich 1876
liefert prompt und billig unter Garantie:

Lichtpauspapiere eigener, bewährter Fabrikation,
Lichtpausapparate diverser Systeme, pneumat. u. elektr.
Lichtkopien auf blauem, weissem und braunem Grund,
Plandruck (Trockendruckverfahren) schwarz und farbig.

Kühbachkorrektur

Bau-Ausschreibung

Der Gemeinderat von Berneck eröffnet hiemit die Konkurrenz über die Ausführung der Kühbachkorrektur, Los I, im Kostenvoranschlag von rund

50 000 Franken

Pläne und Bedingnisheft liegen auf der Gemeinderatskanzlei in Berneck auf.

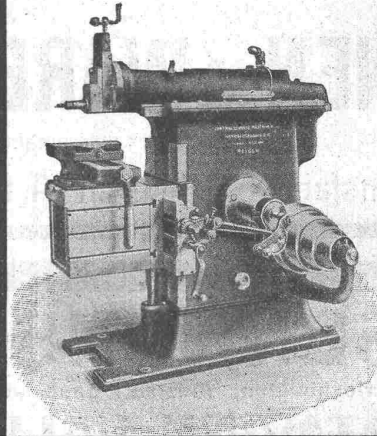
Offerten sind verschlossen mit der Aufschrift „Kühbachkorrektur“ bis spätestens **2. Dezember 1. J.** dem Gemeindeamt Berneck zu übermitteln.

Berneck, den 13. November 1917.

Der Gemeinderat.



Zentralschweizer. Maschinen- u. Werkzeug-
Fabrik A.-G., vormals H. Bossart, Reiden.



Shaping- maschinen

(Stosshobelmaschinen)
450 mm Hub, amerikan.
Konstruktion und

Leitspindel- drehbänke

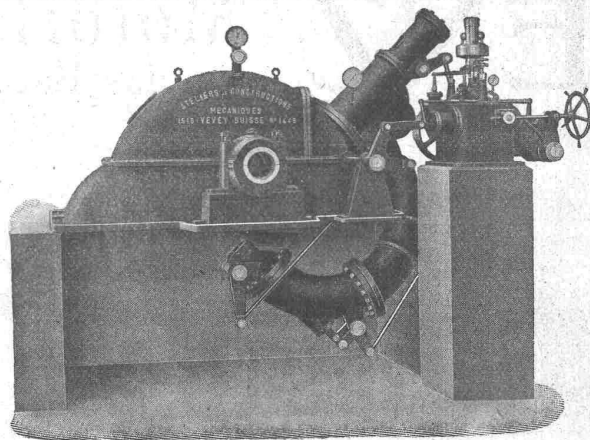
150 und 230 mm Spitzen-
höhe
1000 und 1500 mm Dreh-
länge
in bestbewährter, solider
Ausführung

Ateliers de Constructions mécaniques de Vevey, Schweiz

Turbinen und Regulatoren

Warenaufzüge aller
Systeme

Kompressoren
Hydraulische Pressen
Hebewerkzeuge
Krane, Laufbühnen
Drehscheiben
Verlade-Rollwagen
Weichen
und Kreuzungen
Eisen- und Bronze-
Giesserei



Turbine Pelton avec réglage combiné, 3600 HP, 500 tours

Eiserne Brücken und Dach- konstruktionen

Reservoirs und
Dampfkessel
Gasbehälter
Rohrleitungen
Schleusen und Wehr-
Anlagen

Auf Verlangen Kosten-
berechnungen für
Maschinen-Anlagen jeder
Art.

PATENT-ANWÄLTE
E. BLUM & C^e DIPL. INGENIEURE
 GEGRÜNDET 1878 · ZÜRICH · BAHNHOFSTR. 74



1 WATT- & 1/2 WATT-
DRAHTLAMPEN

Erstklassiges
 Schweizer Fabrikat

Gezogener Leuchtdraht
 nach eigenem Verfahren
 hergestellt

Goldene
 Medaille
 S.L.A.B.
 1914

LICHT A.-G.
ZUG

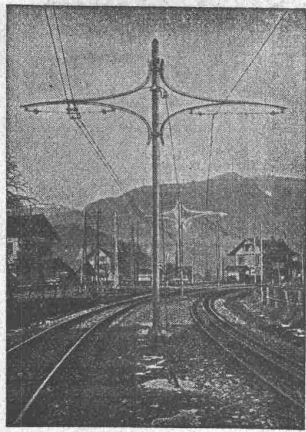
Fabrik in Goldau

Treibriemen

und Riemenverbinder in
 allen gangbaren Breiten.

Adolf Schlatter
 Dietikon, Zürich.

**Gelegenheits-Elektro-
 Motoren u. Maschinen**
 liefert mit Garantie
 Elektro-Mechan.
 Reparaturwerkstätte Zürich
 Hardturmstr. 121, Zürich 5.
 „Orion“.



Eisenmöbelfabrik Biglen
Bigler, Spichiger & C^{ie}

Spezialfabrikation von
Oberleitungs- u. Ausrüstungs-Material
 elektrischer Bahnen

(Leitung: Ing. Morgenthaler)

Technisches Bureau: BERN, Bahnhofplatz Nr. 1

Briefadresse: Bigler, Spichiger & C^{ie}, Bern Telefon Nr. 2620
 Telegramme: Elektrobigen Bern

Mechanische Werkstätten
 Mechanische Schlosserei
 Gesenkschmiede
 Hammerschmiede
 Stanzerei, Presserei

Mechanische Schreinerei
 Malerei: Spritz-, Tauch- und
 Emaillier-Verfahren
 Autogene Schweisserei
 Fabrikation von Massenartikeln

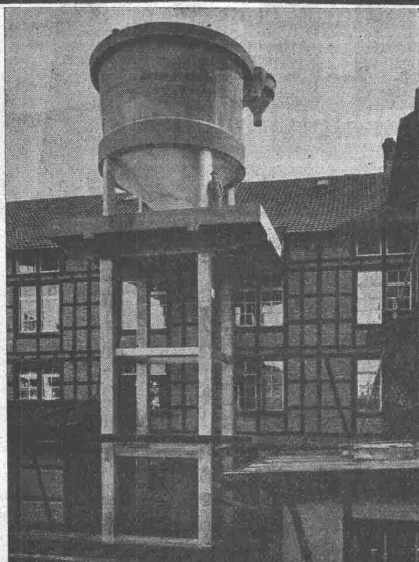
Heinrich Brändli, Horgen
 Asphalt-, Dachpappen- und Holzzementfabrik

Telephon Nr. 38 — Telegramme: Heinrich Brändli

liefert

in nur prima Qualität Asphalt-Isolierplatten für wasserdichte
 Eindeckungen von Brücken, Gewölben, Durchlässen, Mauerab-
deckungen bei Eisenbahnen, Strassen, Hoch- und Tiefbauarbeiten
 in verschiedenen Stärken, je nach Angabe der Verwendungsarten.

Fachmännische Ratschläge. — Referenzen zu Diensten.



Papierstoff-Fänger der Karton- und Papierfabrik
 G. Laager, Bischofszell, 1917.

E. Froté & C^{ie}

Telephon Hottingen 4410 **Zürich 7** Hottingerstrasse 52

Industriebauten

in Beton und Eisenbeton
 Geschäftshäuser, Fabriken, Magazine

Flüssigkeitsbehälter

Reservoirs, Stofffänger
 Behälter für Heißwasser, Säuren, Oele, Gase

Klär- und Filteranlagen

zur Reinigung von Fäkal- und Fabrikabwässern

Projekte — Ausführungen



LANDIS & GYR A.-G.
ZUG



ELEKTRIZITÄTSZÄHLER

TARIFAPPARATE FERRARIS-WATTMETER

ZEIT- & SPERRSCHALTER STROMBEGRENZER EICHANLAGEN

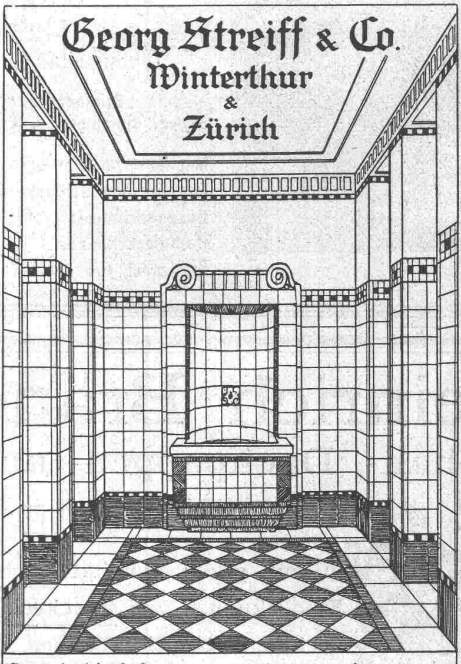
„Fides“
Treuhand - Vereinigung
 Zürich 1
 Bahnhofstrasse 33
Absolut unabhängiges Institut
 Telegr.: „Fides“ Tel. Sein. 6098

Revisionen
 Buchhaltungs- und Betriebsorganisa-
 tionen, Liquidationen, Sanierungen.
Vermögens - Verwaltungen
 Konstituierung von Aktiengesell-
 schaften i. In- und Auslande.
Bildung u. Leitung v. Syndikaten.
 Beratung in Steuer- und Beteiligungs-
 Angelegenheiten.

Treibriemen-, Schlauch- und Garten-Weberei
M. Wernecke, Stäfa
 Briefe: Münsterhof 14, Zürich — Telephon 3191
 offeriert mit kurzer Lieferfrist:
Servus-Riemen
 Baumwolle in Kameelhaar-Gewebe.
 Best bewährt. Widerstandsfähig gegen äussere Einflüsse.

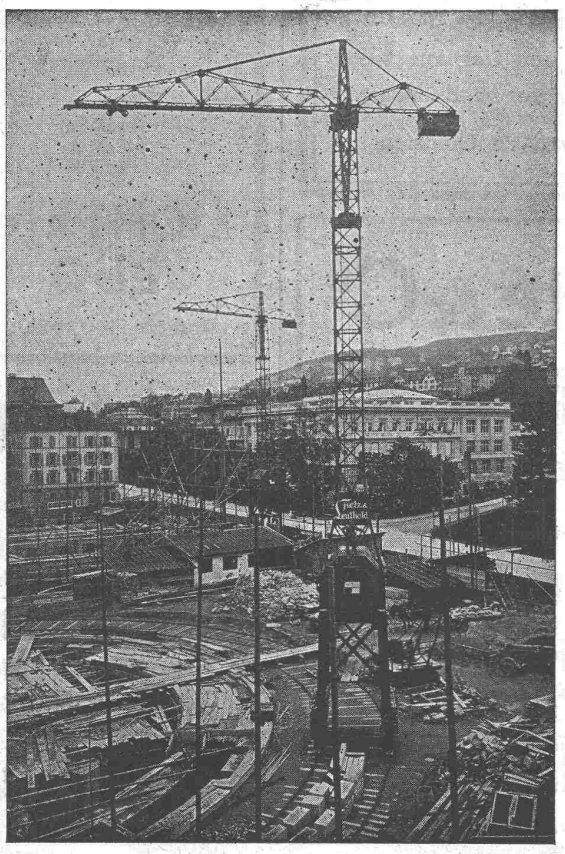
SCHWEIZ.
LICHTPAUSANSTALTEN A.G.
 Auf der Mauer 4 **ZÜRICH** Auf der Mauer 4
 Filialen in **Bern, St. Gallen & Luzern**
Heliographie  **Negrographie**
 Spezialität: **Trockendruck** (Plandruck)
 Heliographie - Paus- und Zeichenpapiere
 Lichtpaus - Apparate
 Man verlange Muster u. Preislisten.

Georg Streiff & Co.
 Winterthur
 &
 Zürich



Spezialgeschäft für keramische Boden- und Wandbeläge

Grüring-Krane



Fahrbare Turm-Dreh-Krane
 Einmotoren-Krane neuesten Systems, bestens bewährt.
 Patent. Prima Referenzen.
 Im Betrieb zu besichtigen: Technische Hochschule Zürich.
F. Grüring-Dutoit, Söhne & Cie
 Konstruktionswerkstätte
 Biel: Telephon 280 — Mett: Telephon 513

SIKA



als Mörtel-zusatz und zum stopfen

Zur staubtrockenen Abdichtung gegen
Grund- und Bergwasser, Schlagregen und Feuchtigkeit
 widersteht erprobtermassen dem grössten Druck.

Conservado Imprägnierung (Härtung) von Fassaden, Natur- und Kunststeinen.
 (farbig, farb- und geruchlos) Vorsatzbeton schützt gegen Salpeter, Ausblühungen und Säuren.

Igas wird zu jeglicher Art Kitt- und Anstrichzwecken gegen Mineral- und Fruchtsäuren besonders hergestellt.
 Alle Artikel in langjähriger Erprobung la bewährt.
 Prospekte und erstklassige Referenzen.

KASP. WINKLER & CO., Zürich 5
 Fabrikation chem.-bautechn. Artikel
 Telephon: Selnau 39.63 — Telegramme: Sika.

Ia. komprimierte und abgedrehte, blanke



Vereinigte Drahtwerke A.-G., Biel

Blank und präzis gezogene



jeder Art in Eisen und Stahl.

Kaltgewalzte Eisen- und Stahlbänder bis 300 mm Breite.
Schlackenfreies Verpackungsbandeisen.

Grosser Ausstellungspreis Schweizer. Landesausstellung Bern 1914

Patentierter Vertikallamellenbinder



Italia-schweiz. A.-G. zur Fabrikation vegetabilischer
Öle S. A. J. S., Horn.

Projektierendes Ingenieurbureau

Gustav Thurnherr, Zürich

Limmatquai 34

Unternehmung

J. Oettli & Cie., Kradolf

Zahlreiche Referenzen. Lizenzen werden vergeben.



**MODERNE KLEIDUNG
BURGER/KEHL & Co**

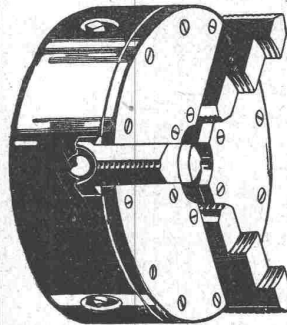
BASEL, BERN, GENÈVE, LAUSANNE, LUZERN
NEUENBURG, ST. GALLEN, WINTERTHUR, ZÜRICH

Verlangen Sie unsern
Winter-Katalog

Wehrli A.-G.

Photographische Kunst-
und Verlagsanstalt
Kilchberg-Zürich

empfiehlt sich für
Photogr. Aufnahmen von Gebäuden,
Maschinen etc.
Vergrößerung und Verkleinerung
von Plänen, Landkarten etc. auf jedes
gewünschte Format.
Preisliste steht zu Diensten.



John B. Metzler
ZÜRICH

SPEZIALITÄT:
Fräsmaschinen
Shapingmaschinen
Schnellbohrmaschinen

Eisenwerk-Aktiengesellschaft Bosshard & Cie., Näfels.

Abteilung Eisenhochbau:

Brücken, Hochbauten, Reservoirs, Maste etc. etc.

Abteilung Maschinenfabrik und Giesserei:

Mechanische Förderanlagen, Schleusen und Wehr-
anlagen, Krane aller Systeme, Maschinen- u. Bauguss.

**Baumann, Koelliker & Co. Kontaktleitungen
Zürich 2 elektrische Bahnen**

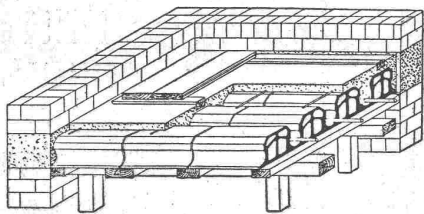
„SIA“ ZÜRICH
 Bahnhofstr. 110
 Telephon: 28-90
 Fabrik: Frauenfeld

SCHWEIZERISCHE
**SCHMIRGEL-
 & SCHLEIF-
 INDUSTRIE**
 AKTIEN-GESELLSCH.

FABRIKATION
 von
GLASPAPIER
 und
**SCHMIRGEL-
 -LEINEN**

MODERNE BAND-SCHLEIF-MASCHINEN FÜR DIE HOLZ-U. METALLINDUSTRIE
 ENDLOSE SCHLEIFBÄNDER SCHLAGFREI LAUFEND

Pfeifer-Decke



Raschle & Cie., techn. Bureau
 Schaffhauserstrasse 26, Zürich 6
 Telephon 120.06

Martin Keller

Wallisellen-Zürich

Spezialhaus für chem.-bautechnische Produkte

Kaltwasserfarben:

**INDURIN &
 IDEAL I & II**

Oelfarbenersatz

MEIROL,
 beste Anstreich-
 farbe

Innenanstrich-
 farben:

**BLANCFIXE &
 BRILLANTWEISS**



Technische Anstriche
 für alle
Industriezwecke

Zementabdichtung:

INERTOL

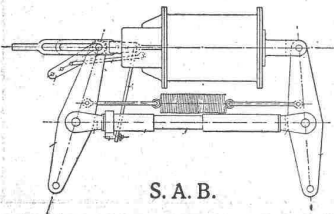
Rostschutz-

Spezialfarben:
**GLASURIT &
 INERTOL**

Trockenlegung:

PINOL u. RACO
 Schwamm-
 vertilgung

Svenska Aktiebolaget Bromsregulator Malmö (Schweden)



S. A. B.

Generalvertretung für die Schweiz: ENOCH NILSSON, Ingenieur, Zürich 1
 Fraumünsterstrasse 25

Selbsttätige Bremsenachstell-Vorrichtung

Patentiert in allen Industriestaaten.
 Bei über 40 Bahnverwaltungen im Gebrauch :: Kann in jedes Bremssystem eingebaut werden.
 Grösste Betriebssicherheit. :: Geringere Betriebskosten. :: Mathematisch genaue
 Nachstellung garantiert :: Prospekte und Einbauvorschläge kostenlos auf Verlangen.