

Zeitschrift: Schweizerische Bauzeitung
Herausgeber: Verlags-AG der akademischen technischen Vereine
Band: 69/70 (1917)
Heft: 26

Werbung

Nutzungsbedingungen

Die ETH-Bibliothek ist die Anbieterin der digitalisierten Zeitschriften. Sie besitzt keine Urheberrechte an den Zeitschriften und ist nicht verantwortlich für deren Inhalte. Die Rechte liegen in der Regel bei den Herausgebern beziehungsweise den externen Rechteinhabern. [Siehe Rechtliche Hinweise.](#)

Conditions d'utilisation

L'ETH Library est le fournisseur des revues numérisées. Elle ne détient aucun droit d'auteur sur les revues et n'est pas responsable de leur contenu. En règle générale, les droits sont détenus par les éditeurs ou les détenteurs de droits externes. [Voir Informations légales.](#)

Terms of use

The ETH Library is the provider of the digitised journals. It does not own any copyrights to the journals and is not responsible for their content. The rights usually lie with the publishers or the external rights holders. [See Legal notice.](#)

Download PDF: 29.01.2025

ETH-Bibliothek Zürich, E-Periodica, <https://www.e-periodica.ch>

Schweizerische Bauzeitung

Abonnementspreis:

 Schweiz 25 Fr. jährlich
 Ausland 30 Fr. jährlich

Für Vereinnmitglieder:

 Schweiz 20 Fr. jährlich
 Ausland 24 Fr. jährlich
 sofern beim Herausgeber
 :: abonniert wird ::

WOCHENSCHRIFT
FÜR BAU-, VERKEHRS- UND MASCHINENTECHNIK

 Gegründet von A. Waldner, Ing. Herausgeber A. Jegher, Ing., Zürich
 Verlag des Herausgebers. — Kommissionsverlag: Rascher & Cie., Zürich und Leipzig

ORGAN

DES SCHWEIZ. ING.- & ARCHITEKTEN-VEREINS & DER GESELLSCHAFT EHEM. STUDIERENDER DER EIDG. TECHN. HOCHSCHULE

Insertionspreis:

 4-gespalt. Petitzeile oder
 deren Raum . 40 Cts.
 Haupttitelseite: 60 Cts.
 Alleinige Inseraten-Annahme:
 Rudolf Mosse, Annoncen-Expedition,
 Zürich, Basel und deren
 Filialen und Agenturen

PERSONEN-&WAREN-AUFZÜGE

 nach
 bewährtem
 System

für jede Leistung und Betriebsart

Schweiz. Wagonsfabrik Schlieren A. G., Schlieren-Zürich

 Telefon: Selnu 11.15
 Telegr.: Wagonsfabrik Schlieren

Unfallversicherung Winterthur

Einzel-Unfall-, Haftpflicht-, Reise-, Kollektiv-, Einbruch- und Kautions-Versicherungen.

 Auskunft und Prospekte durch die Direktion der Gesellschaft in Winterthur
 und die Generalagenturen, sowie die Vertreter an allen grösseren Orten.

A. Welti-Furrer A.-G., Zürich
Transporte aller Art.
**Baumann, Koelliker & Co. Kontaktleitungen
 Zürich 2 elektrische Bahnen**


GEILINGER & Co
WINTERTHUR
EISENHOCHBAU
SCHMIEDEISERNE FENSTER
KLEIDER SCHRANKE in EISEN & ETERNIT

Baukontor Bern A. G.

 Bureau: Hirschengraben 7
 Hauptlager: Effingerstrasse
 Telephone: 3271 und 1723

Einkaufs- u. Auskunftsstelle
 für

Baumaterialien, Holz, Eisen en gros

BAUKONTOR BERN

Verkauf sämtlicher Baumaterialien

 Spezialgeschäft für Baukeramik
 Boden- und Wandplatten

Erstklassige Vertretungen

Verkehr nur mit dem Baugewerbe

Stadt Schaffhausen.

Bei der Bauverwaltung der Stadt Schaffhausen ist die Stelle eines

technischen Gehülfen des Stadt-Ingenieurs

neu zu besetzen. — Von den Bewerbern um die Stelle wird abgeschlossene technische Bildung und Erfahrung im städtischen Tiefbau verlangt; in Betracht kommen jüngere Ingenieure, Bautechniker und event. Geometer. — Nähere Auskunft erteilt der Stadtgenieur. — Jahresbesoldung 4100 bis 5700 Fr. Antritt baldmöglichst.

Anmeldungen mit Beilage von Zeugnissen, Lebenslauf und Referenzen bis **10. Januar 1918** an den Baureferenten der Stadt Schaffhausen erbeten.

Schaffhausen, den 21. Dezember 1917.

Städtische Bauverwaltung.

Metallguss jeder Art

in Bronze, Messing, Aluminium nach eingesandten Modellen od. Zeichnungen, liefert zu Tagespreisen

Protos A.-G., Altstetten-Zürich
Abteilung Giesserei

Expertisen

an Heizungs- u. Lüftungsanlagen

übernimmt

Ad. Sigrist-Schreiner, Heizungs-Ing., Basel
Bruderholzstrasse 18 — Telefon 5975

Humboldt-Schule

Vorbereitung für:

Universität und Techn. Hochschule

Direktion: Dr. E. Wendling, Zürich 6
Tel. 9762 Scheuchzerstr. 12

Konkurrenz-Ausschreibung

über Erstellung von

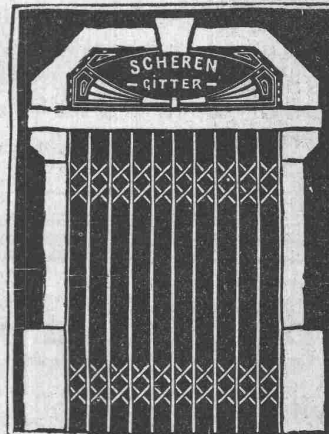
eisernen Oberlichtkonstruktionen

für das

Küchengebäude der Frauenklinik Zürich.

Eingabetermin **7. Januar 1918**. Näheres im kant. Amtsblatt.
Zürich, den 27. Dezember 1917.

Für die kantonale Baudirektion,
Der Kantonsbaumeister: **H. Fietz**.



E. Rüegg

Zürich 1

Friedhofgasse-Hohepromenade
Telephon 12297

Mech. Schlosserei

Eisenkonstruktionen

Scherengitter, Storen
etc. in solider Ausführung
Kochherd-Fabrikation

Reparaturen
Autogene Schweissanlage

Biebrich am Rhein.

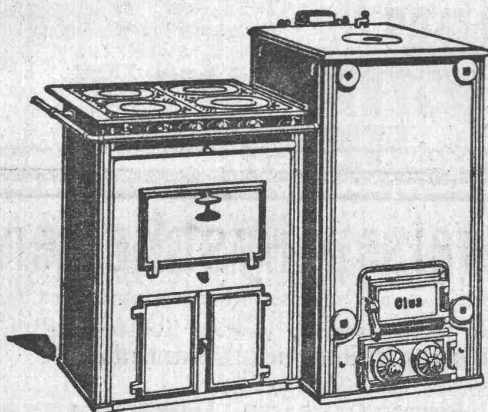
Wir haben unseren Betrieb in allen Abteilungen aufrecht erhalten und sind daher auch während des Krieges für Lieferungen und Bau-Ausführungen leistungsfähig

THONWERK BIEBRICH Aktiengesellschaft
Chamottefabrik

Hochfeuerfeste u. säurebeständige Produkte
Bau kompletter Ofenanlagen



GESELLSCHAFT DER LUDW. VON ROLL'SCHEN EISENWERKE
· FILIALE: **EISENWERK CLUS** KT. SOLOTHURN ·



Man verlange Broschüre Nr. 113 über
Cluser Centralheizungsartikel.

CLUSER HEIZKESSEL

für Warmwasser- und Niederdruck-Dampfheizung
sowie für gewerbliche Anlagen.

Bewährtes System.

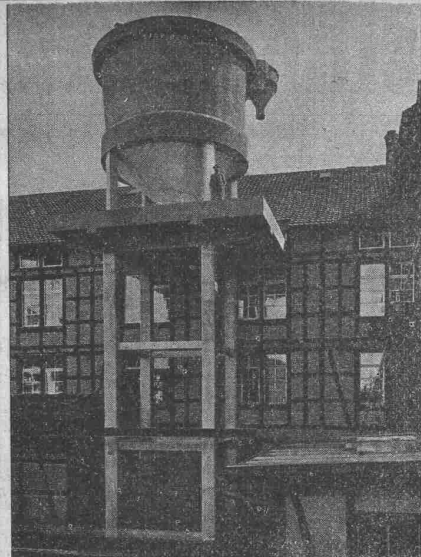
Einfache Bauart und Aufstellung.

Bequeme Reinigung während dem Betriebe.

Radiatoren, 55 verschiedene Modelle.

Rippenröhren und Rippenheizkörper, Wärmeplatten, Ventile,
Formstücke, gusseiserne und schmiedeiserne Flanschen.

Zu beziehen durch die Installationsfirmen.



Papierstoff-Fänger der Karton- und Papierfabrik G. Laager, Bischofszell, 1917.

E. Froté & C^{ie}

Telephon **Zürich 7** Hottingerstrasse 52
 Hottingen 4410

Industriebauten

in Beton und Eisenbeton
 Geschäftshäuser, Fabriken, Magazine

Flüssigkeitsbehälter

Reservoirs, Stofffänger
 Behälter für Heisswasser, Säuren, Oele, Gase

Klär- und Filteranlagen

zur Reinigung von Fäkal- und Fabrikabwassern

Projekte — Ausführungen

Gelegenheits-Elektro-Motoren u. Maschinen
 liefert mit Garantie

Elektro-Mechan.
 Reparaturwerkstätte Zürich
 Hardturmstr. 121, Zürich 5.
 „Orion“.

Patentverwertung

Der Inhaber des schweizerischen Patentes Nr. 67201 vom 27. Dezember 1913 auf:

Verfahren zur Herstellung v. Zement-Asbestziegeln und dergleichen

wünscht das Patent zu verkaufen, in Lizenz zu geben oder anderweitige Vereinbarungen für die Fabrikation in der Schweiz einzugehen.

Anfragen befördert **H. Kirchofer**, vormals Bourry-Séquin & Co., Ingenieur- und Patentanwaltsbureau in **Zürich 1**, Löwenstr. 51.

Patentverwertung

Der Inhaber der schweizerischen Patente Nr. 69370 vom 27. Febr. 1914 auf:

Maschine zum Schneiden von Radzähnen
 und Nr. 69803 vom 27. Februar 1914 auf:

Verfahren und Vorrichtung z. Nachbearbeiten der Zähne von Getrieberädern

wünscht die Patente zu verkaufen, in Lizenz zu geben oder anderweitige Vereinbarungen für die Fabrikation in der Schweiz einzugehen.

Anfragen befördert **H. Kirchofer**, vormals Bourry-Séquin & Co., Ingenieur- und Patentanwaltsbureau in **Zürich 1**, Löwenstr. 51.

Eisenmöbelfabrik Biglen

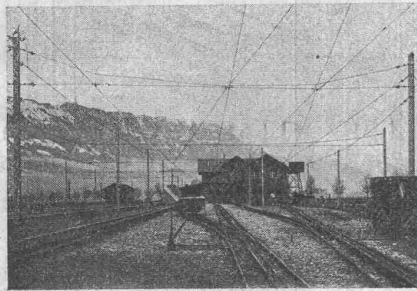
Bigler, Spichiger & Cie.

Spezialfabrikation von **Oberleitungs- u. Ausrüstungsmaterial elektrischer Bahnen**

Leitung: Ing. Morgenthaler — Technisches Bureau: Bern, Bahnhofplatz Nr. 1

Briefadresse:
 Bigler, Spichiger & Cie.
 Bern

Mechan. Werkstätten
 Mechan. Schlosserei
 Gesenkschmiede
 Hammerschmiede
 Stanzerei, Presserei



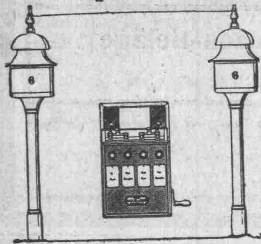
Telephon Nr. 2620
 Telegramme:
 Elektrobigen Bern

Mechan. Schreinerei
 Malerei: Spritz-,
 Tauch- und Emaillier-
 Verfahren
 Autog. Schweisserei
 Fabrikation von
 Massenartikeln

Hasler A.-G., Bern

vorm. Telegraphen-Werkstätte von G. Hasler — Gegründet 1852

Telephon- und Telegraphen-Apparate



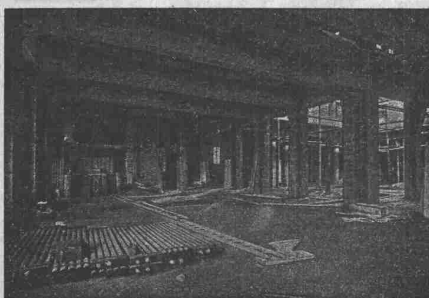
Spezielle
 Telephone für Starkstromanlagen
**Elektrische Block- u.
 Signal-Apparate für
 Eisenbahnen**

Grand Prix
 Schweiz. Landesausstellung, Bern 1914

Zu kaufen gesucht für Schweizer Bedarf

Div. Baulokomotiven

ca. 1000 m **Schienen**, 23 bis 25 kg 1 m;
 2 **Linkswelchen** für Normalspur; 2000 m
Rollbahngleise, Schienengewicht 12 bis 18 kg
 1 m. Offerten unter Chiffre Z. G. 5557 an die
Annoncen-Exped. Rudolf Mosse, Zürich.



Neue Holzbauweisen „Syst. Hetzer“

Gebogene Dachbinder-Systeme und andere Trag-Konstruktionen aller Art.

Statisch einwandfreie Konstruktion, rasche Herstellung
 und Montierung, Billigkeit, Einfachheit, Dauerhaftigkeit

Patentinhaber für die Schweiz:

Schweizerische Aktiengesellschaft für Hetzer'sche Holzbauweisen in Zürich

Stampenbachstrasse 15/IV — Telephon: Hottingen 1915


Bis heute in der Schweiz **über 140.000 m²** überdeckter Grundfläche ausgeführt.

Centralheizungen J. Rukstuhl, Basel



John B. Metzler
ZÜRICH
SPEZIALITÄT:
Revolver-Drehbänke
Parallel-Drehbänke
Abstechmaschinen

W. KOCH & Co ZÜRICH
EISENBAU



SCHMIEDEISERNE FENSTER



1 WATT- & 1/2 WATT-
DRAHTLAMPEN
Erstklassiges
Schweizer Fabrikat
Gezogener Leuchtdraht
nach eigenem Verfahren
hergestellt
Goldene
Medaille
S.L.A.B.
1 9 1 4
LICHT A.-G.
ZUG
Fabrik in Goldau

KRISTALLSPIEGEL
in feiner Ausführung, in jeder Schleifart und in jeder Façon mit vorzüglichem Belag aus eigener Belegerei liefern prompt, ebenso alle Arten unbelegte, geschliffene und ungeschliffene
KRISTALLGLÄSER
sowie jede Art
METALLVERGLASUNG, aus eigener Fabrik
RUPPERT, SINGER & CIE., ZÜRICH
SPIEGELFABRIK
Telephon Selnau 717 - Kanzleistrasse 57

Diplolith- und
Cementsteinfabrik Dietikon E.G.



Eisenarmierte
Schlacken-Diele
Linoleum, Asphalt
Plättli etc. auf Holzgebälk
Kuoni & Co., Baugeschäft
Chur.

K. Schäffer
Lager und Verkaufsstelle
von
Schäffer & Budenberg
G. m. b. H.
Zürich, Stampfenbachstr. 61




Manometer
Thermometer
Hähne
Ventile
Schieber
Injektoren
Wasserstände
Pumpen

A. Werner-Graf keramisch-techn.
Geschäft
Winterthur
Boden- und Wandplatten-Beläge
für jegliche Zwecke
Säurefeste Platten-Beläge
für Fabrikräume

Schluss für die Inserate je Dienstags, abends.

LANDIS & GYR A.-G.
ZUG
ELEKTRIZITÄTSZÄHLER
TARIFAPPARATE FERRARIS-WATTMETER
ZEIT- & SPERRSCHALTER STROMBEGRENZER EICHLAGEN

Bei Bestellungen wolle man sich auf die „Schweizerische Bauzeitung“ beziehen.