

Objektyp: **Advertising**

Zeitschrift: **Schweizerische Bauzeitung**

Band (Jahr): **71/72 (1918)**

Heft 2

PDF erstellt am: **21.07.2024**

Nutzungsbedingungen

Die ETH-Bibliothek ist Anbieterin der digitalisierten Zeitschriften. Sie besitzt keine Urheberrechte an den Inhalten der Zeitschriften. Die Rechte liegen in der Regel bei den Herausgebern. Die auf der Plattform e-periodica veröffentlichten Dokumente stehen für nicht-kommerzielle Zwecke in Lehre und Forschung sowie für die private Nutzung frei zur Verfügung. Einzelne Dateien oder Ausdrucke aus diesem Angebot können zusammen mit diesen Nutzungsbedingungen und den korrekten Herkunftsbezeichnungen weitergegeben werden. Das Veröffentlichen von Bildern in Print- und Online-Publikationen ist nur mit vorheriger Genehmigung der Rechteinhaber erlaubt. Die systematische Speicherung von Teilen des elektronischen Angebots auf anderen Servern bedarf ebenfalls des schriftlichen Einverständnisses der Rechteinhaber.

Haftungsausschluss

Alle Angaben erfolgen ohne Gewähr für Vollständigkeit oder Richtigkeit. Es wird keine Haftung übernommen für Schäden durch die Verwendung von Informationen aus diesem Online-Angebot oder durch das Fehlen von Informationen. Dies gilt auch für Inhalte Dritter, die über dieses Angebot zugänglich sind.

Schweizerische Bauzeitung

Abonnementspreis:

Schweiz 25 Fr. jährlich
Ausland 30 Fr. jährlich

Für Vereinsmitglieder:

Schweiz 20 Fr. jährlich
Ausland 24 Fr. jährlich
sofern beim Herausgeber
abonniert wird ::

WOCHENSCHRIFT

FÜR BAU-, VERKEHRS- UND MASCHINENTECHNIK

GEGRÜNDET VON A. WALDNER, ING. HERAUSGEBER A. JEGHER, ING., ZÜRICH

Verlag: A. & C. Jegher, Zürich — Kommissionsverlag: Rascher & Cie., Zürich und Leipzig

ORGAN

DES SCHWEIZ. ING.- & ARCHITEKTEN-VEREINS & DER GESELLSCHAFT EHEM. STUDIERENDER DER EIDG. TECHN. HOCHSCHULE.

Insertionspreis:

4-gespalt. Petitzeile oder deren Raum . 40 Cts.
Haupttitelseite: 60 Cts.
Alleinige Inseraten-Annahme: Rudolf Mosse, Annoncen-Expedition, Zürich, Basel und deren Filialen und Agenturen

PERSONEN-& WAREN-AUFZÜGE nach bewährtem System

für jede Leistung und Betriebsart

Schweiz. Wagonsfabrik Schlieren A. G., Schlieren-Zürich

Telephon: Selnau 11.15
Telegr.: Wagonsfabrik Schlieren

A. Welti-Furrer A.-G., Zürich

Transporte aller Art.

EISENKONSTRUKTIONEN

Brücken, Hochbauten, Masten, Gasbehälter, Réservoirs, Krane, eiserne Fenster etc.

WARTMANN, VALLETTE & C^{IE}, BRUGG



GEILINGER & C^O

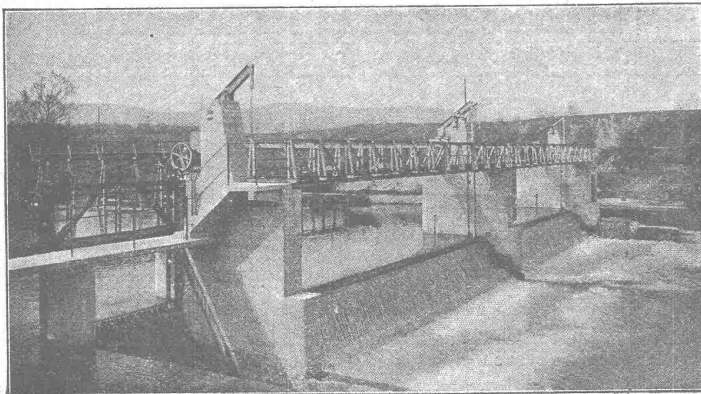
WINTERTHUR

EISENHOCHBAU

SCHMIEDEISERNE FENSTER

KLEIDER SCHRÄNKE in EISEN & ETERNIT





Automatische Wehranlage in der Birs bei Münchenstein, der Aktien-Gesellschaft Brown, Boveri & Co. und Portlandzement-Fabrik Laufen.

Selbsttätiger Hochwasserschutz

bei Wehranlagen und Talsperren.

Selbsttätige Wasserspiegel- und Abflussregulierung an bestehenden und Neuanlagen.

Selbsttätige und von Hand bedienbare Wehrkonstruktionen.

Ausgeführt und im Bau:

Ueber 1000 Meter Wehrbreite für ca. 8000 m³/sek Regulierfähigkeit.

Illustrierter Katalog, Projekte und Kostenanschläge gratis.

Stauwerke A.-G., Zürich (Schweiz)

St. Peterstrasse 15.

Bei Bestellungen wolle man sich auf die „Schweizerische Bauzeitung“ beziehen.

Verzinkerei Zug A. G.

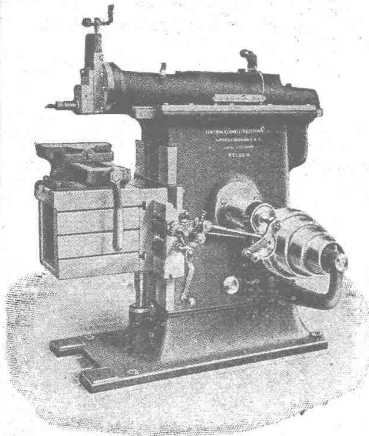
Fabrik für verzinkte
lackierte und rohe Blechwaren

Blecharbeiten nach jeder Zeichnung oder
nach Mustern

Lohnverzinkung

Spezialität: Verzinken von Guss

Zentralschweizer. Maschinen- u. Werkzeug-
Fabrik A.-G., vormals H. Bossart, Reiden.

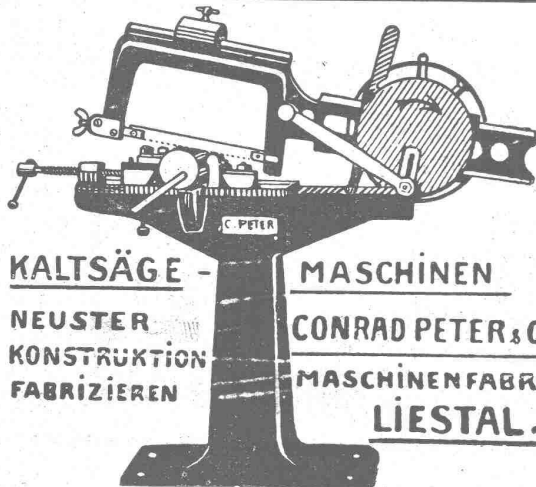


Shaping- maschinen

(Stosshobelmaschinen)
450 mm Hub, amerikan.
Konstruktion und

Leitspindel- drehbänke

150 und 230 mm Spitzen-
höhe
1000 und 1500 mm Dreh-
länge
in bestbewährter, solider
Ausführung



KALTSÄGE -
NEUSTER
KONSTRUKTION
FABRIZIEREN

MASCHINEN
CONRAD PETER & Cie.
MASCHINENFABRIK
LIESTAL.

Sofort lieferbar.

AUTOFRIGOR A.G.

Zürich

Bureau und Ausstellungsraum:

Utoquai 31 — Zürich 8 — Tel. Hottingen 32.17

Klein-Kühlmaschine

Autofrigor



(völlig automatisch) für alle Arten von Betrieben wie z. B.
Hotels, Haushaltungen, Metzgereien

Mehrfach patentiert in vielen Staaten.

25/17

Neue Erfindung

Verstellbares Charnier als Verbinder für zerlegbare,
transportable Bauten, Baracken, Gewächshäuser etc.
per sofort zu verkaufen.

Gefällige Zuschriften erbeten unter Chiffre Z. U. 5695 an die
Annoncen-Expedit. Rudolf Mosse, Zürich, Limmatquai.

Wehrli A.-G.

Photographische Kunst-
und Verlagsanstalt
Kilchberg-Zürich

empfiehlt sich für

Photogr. Aufnahmen von Gebäuden,
Maschinen etc.

Vergrößerung und Verkleinerung
von Plänen, Landkarten etc. auf jedes
gewünschte Format.

Preisliste steht zu Diensten.

EUBOEOLITH

der einzige Stampf-Holz-Fussboden, der allen Anforderungen entspricht. Dauerhaft, feuersicher,
fugenlos. — Ueberall verwendbar. — Ueber 7 000 000 m² verlegt.
Linoleum-Unterlagen: Schalldämpfend — Vollständig horizontal.

PILOKOLLAN

Maschinenbefestigung ohne Schrauben und Bolzen. Viele Tausend Maschinen auf Pilokollan montiert.
Verlangen Sie Referenzen, sowie unverbindlichen Besuch nebst Kostenvoranschlag.

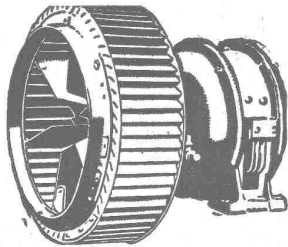
Euböolith-Werke A.-G., Olten

Telephon 835 und 836

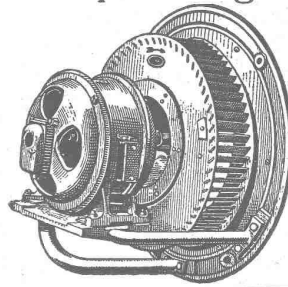
G. Meidinger & Co., Basel

Spezialfabrik für Elektromotoren, elektrische Betriebe, Ventilatoren u. Entstaubungs-Anlagen

Zentrifugal-Ventilatoren für alle Bedürfnisse der Industrie, geräuschlos laufend, mit garantiert geringstem Kraftverbrauch
 Luftfilter, Lüftungs- und Entstaubungs-Anlagen
 Trocknungs-, Entnebelungs- u. Spänetransportanlagen



Hochdruck-Ventilatoren für Schmeldefeuer, Cupolöfen, Schmelzöfen, Orgelgebläse
 Elektromotoren



PATENT-ANWÄLTE
E. BLUM & C. DIPL. INGENIEURE
 GEGRÜNDET 1878 • ZÜRICH • BAHNHOFSTR. 74

Zu verkaufen

Luftkompressore
 3 bis 30 m³
 6 bis 9 Atm. Betriebsdruck

Windkessel
 Pressluftbohrhämmer

Bohrschläuche

Bohrstahl

Tunnel-Ventilatoren

sofort lieferbar. Anfragen unter
 Chiffre Z. B. 5553 an
 Rudolf Mosse, Zürich.

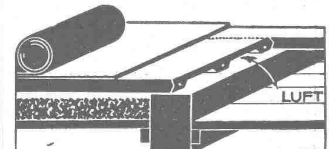
Patentierete

TURBINEN

Gef. 50 bis 2000 m.
 Nutzeff. 90 bis 95% für volle so-
 wie teilweise Leistung.

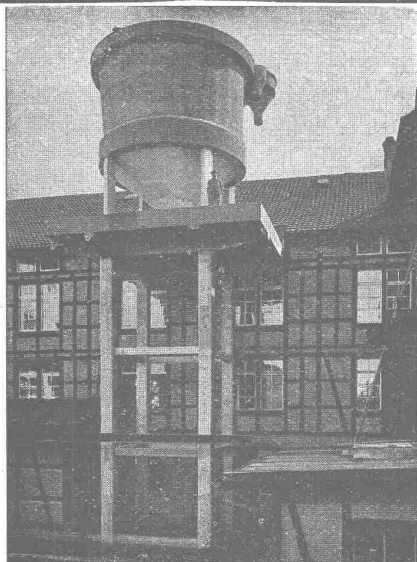
C. R. Steiner, Rubbank
 Zofingen.

Diplolith- und
 Cementsteinfabrik Dietikon E.G.



Eisenarmierte
Schlacken-Diele
 Linoleum, Asphalt
 Plättli etc. auf Holzgebälk

Kuoni & Co., Baugeschäft
 Chur.



Papierstoff-Fänger der Karton- und Papierfabrik
 G. Laager, Bischofszell, 1917.

E. Froté & C^{ie}

Telephon **Zürich 7** Hottingerstrasse 52
 Hottingen 4410

Industriebauten

in Beton und Eisenbeton
 Geschäftshäuser, Fabriken, Magazine

Flüssigkeitsbehälter

Reservoirs, Stofffänger
 Behälter für Heisswasser, Säuren, Oele, Gase

Klär- und Filteranlagen

zur Reinigung von Fäkal- und Fabrikabwassern

Projekte — Ausführungen

ENTSANDUNGS - ANLAGEN

für Wasserkraftwerke
 projektiert nach eigenem, bewährten System

J. BÜCHI

Konsult. Ingenieur für Wasserkraft-Anlagen
 Freiestrasse 6, Zürich 7

Zu kaufen oder zu
 mieten gesucht
 2500 Meter

Rollbahngeleise

auf Stahlschwellen, 600 mm Spur-
 weite, Gewicht 7 kg. Schriftliche
 Offerten unter D. 28247 L. an die
 Publicitas S. A., Lausanne.

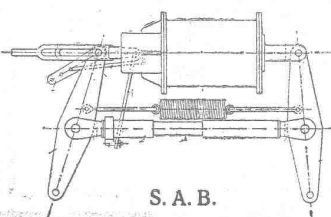
Svenska Aktiebolaget Bromsregulator Malmö (Schweden)

Generalvertretung für die Schweiz: ENOCH NILSSON, Ingenieur, Zürich 1
 Fraumünsterstrasse 25

Selbsttätige Bremsenachstell-Vorrichtung

Patentiert in allen Industriestaaten.

Bei über 40 Bahnverwaltungen im Gebrauch :: Kann in jedes Bremssystem eingebaut werden.
 Grösste Betriebssicherheit. :: Geringere Betriebskosten. :: Mathematisch genaue
 Nachstellung garantiert :: Prospekte und Einbauvorschläge kostenlos auf Verlangen.



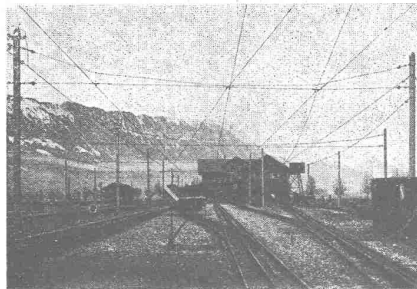
S. A. B.

Eisenmöbelfabrik Biglen
Bigler, Spichiger & Cie.

Spezialfabrikation von
Oberleitungs- u. Ausrüstungsmaterial elektrischer Bahnen
 Leitung: Ing. Morgenthaler — Technisches Bureau: Bern, Bahnhofplatz Nr. 1

Briefadresse:
 Bigler, Spichiger & Cie.
 Bern

Mechan. Werkstätten
 Mechan. Schlosserei
 Gesenkschmiede
 Hammerschmiede
 Stanzerei, Presserei



Telephon Nr. 2620
 Telegramme:
 Elektrobigen Bern

Mechan. Schreinerei
 Malerei: Spritz-,
 Tauch- und Emaillier-
 Verfahren
 Autog. Schweisserei
 Fabrikation von
 Massenartikeln

Erfindungs-Patente
 Marken-Muster-
 & Modell-Schutz im In- u. Ausland
H. KIRCHHOFER vormals
 Bourry-Séquin & Co. ZÜRICH
 1880
 Gegründet

Löffel-Bagger

2 m^a
 zu verkaufen oder zu
 vermieten

sofort lieferbar. Anfragen erbeten
 unter Chiffre Z. C. 5553 an
 Rudolf Mosse, Zürich.

**Elektro-Mechan.
 Reparatur - Werkstätte**

Zürich
BURKHARD & HILTPOLD

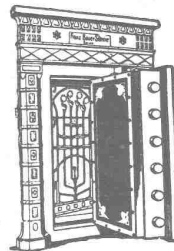
Hardturmstrasse 121 — Fabrik Orion
 Telegramme: Zürich 5 Telephone:
 Elektromechan. Geschäft: Selnau 657
 Privat: Hottingen 1894

Tramhaltestelle Hardstrasse.

Reparatur, Umwicklung, Instandstellung, Umtausch,
 Kauf, Verkauf und Vermietung elektrischer Maschinen,
 Motoren, Transformatoren etc. etc.

Bauer, A.-G., Zürich 6

Gegründet 1862

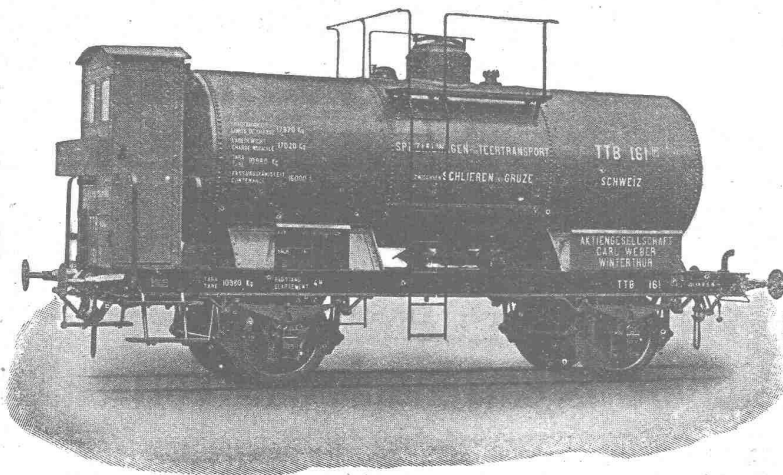


Moderne Tresoranlagen
 Panzertüren
 Kassenschränke
 Einmauerschränke
 Archiv- und Bibliothek-
 Anlagen

Kataloge zn Diensten

Schweizerische
Lokomotiv- & Maschinenfabrik
Winterthur

Kessel - Wagen



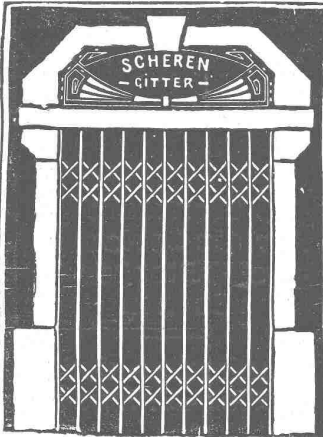
für

Petrol, Säure, Teer,
 Wein, Alkohol etc.

Reservoirs,
 geschweisst od. genietet

Kurze Lieferzeit.

Baumann, Koelliker & Co. *Elektrische Anlagen* **Zürich 2** *jeder Art*



E. Rüegg

Zürich 1

Friedhofgasse-HohePromenade
Telephon 12297

Mech. Schlosserei **Eisenkonstruktionen**

Scherengitter, Storen
etc. in solider Ausführung
Kochherd-Fabrikation
Reparaturen
Autogene Schweissanlage

Stellenausschreibung

Anmeldungen für die im **Stadtbauamt Aarau** geschaffene Stelle eines **Tiefbautechnikers** (Adjunkt des Bauverwalters) mit einer Jahresbesoldung von 4000 Fr. sind bis 22. Januar 1918 Herrn Stadtmann **Hässig** einzureichen. Verlangt wird abgeschlossene Technikumbildung und Praxis im Strassen- und Kanalisationsbau, Fähigkeit in der Bearbeitung von Ueberbauungsplänen etc.

Das Pflichtenheft kann auf der städtischen Bauverwaltung eingesehen werden.

Aarau, den 5. Januar 1918.

Der Gemeinderat.

Sicherheits Sprengstoffe

Cheddite u. Gelatine-Cheddite

sowie

Zündschnüre und Sprengkapseln

liefert fortwährend

Schweiz. Sprengstoff A.-G. Cheddite u. Dynamit

Bureau in Liestal, Tel. 182. Fabriken in Liestal u. Isleten (Kt. Uri)

Elektroflaschenzüge

für 1, 3 und 5 Tonnen Traglast

Devis durch

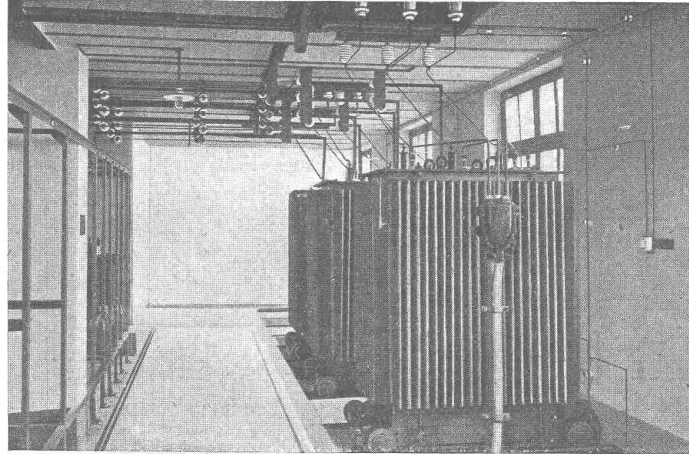
Bürk-Bundy A.-G., Zürich, Löwenstr. 32

Telephon: Selnau 810

MASCHINENFABRIK OERLIKON

OERLIKON

**Elektrische
Zentral-Anlagen
für städtische
Stromversorgung
und für
industrielle
Grossbetriebe**



**Unterwerke
für die Speisung
elektrischer
Bahnen**

**Umformer- und
Puffer-Anlagen**

Unterstation Bätterkinden der Solothurn-Bern-Bahn.

Transformatoren-Stationen für Kraft- und Lichtstromverteilungen



LANDIS & GYR A.-G.
ZUG



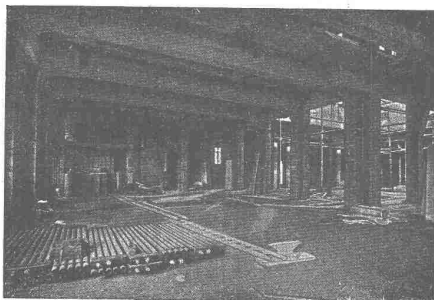
ELEKTRIZITÄTSZÄHLER
TARIFAPPARATE FERRARIS-WATTMETER
ZEIT- & SPERRSCHALTER STROMBEGRENZER EICHANLAGEN

Terner & Chopard, Ingenieurbureau, Zürich

Telephon:
Hottingen 1915

Eisenbetonbau im Hoch- und Tiefbau

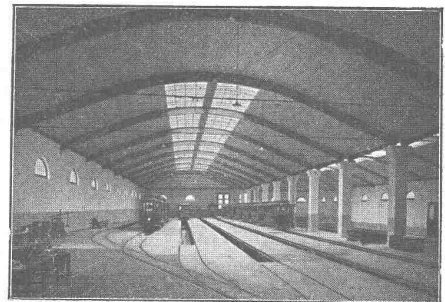
Telephon:
Hottingen 1915



Foundationen
Brückenbau
Wasserbauten
Reservoirs, Silos
Massivdecken
nach eigenen bewährten Systemen.
Hoch- u. Industriebauten

Spezialität:

Netzer-Konstruktionen



Aus der Referenzliste ausgeführter Bauten: Aufnahmegebäude S. B. B. St. Gallen, Erweiterungsbauten an der Eidgen. Techn. Hochschule Zürich, Ueberfahrtsbrücke in Spiez und Reparaturwerkstätten Bönigen der Lötschbergbahn, Transitpostgebäude S. B. B. Basel, Lokomotiv-Remise S. B. B. Bern, Schulhaus-Neubau im Letten der Stadt Zürich, Tramdepôt auf dem Dreispitz der Basler Strassenbahnen, Glattbrücke Dübendorf u. a. m.