

Objektyp: **Advertising**

Zeitschrift: **Schweizerische Bauzeitung**

Band (Jahr): **73/74 (1919)**

Heft 17

PDF erstellt am: **21.07.2024**

Nutzungsbedingungen

Die ETH-Bibliothek ist Anbieterin der digitalisierten Zeitschriften. Sie besitzt keine Urheberrechte an den Inhalten der Zeitschriften. Die Rechte liegen in der Regel bei den Herausgebern. Die auf der Plattform e-periodica veröffentlichten Dokumente stehen für nicht-kommerzielle Zwecke in Lehre und Forschung sowie für die private Nutzung frei zur Verfügung. Einzelne Dateien oder Ausdrucke aus diesem Angebot können zusammen mit diesen Nutzungsbedingungen und den korrekten Herkunftsbezeichnungen weitergegeben werden. Das Veröffentlichen von Bildern in Print- und Online-Publikationen ist nur mit vorheriger Genehmigung der Rechteinhaber erlaubt. Die systematische Speicherung von Teilen des elektronischen Angebots auf anderen Servern bedarf ebenfalls des schriftlichen Einverständnisses der Rechteinhaber.

Haftungsausschluss

Alle Angaben erfolgen ohne Gewähr für Vollständigkeit oder Richtigkeit. Es wird keine Haftung übernommen für Schäden durch die Verwendung von Informationen aus diesem Online-Angebot oder durch das Fehlen von Informationen. Dies gilt auch für Inhalte Dritter, die über dieses Angebot zugänglich sind.

Ein Dienst der *ETH-Bibliothek*
ETH Zürich, Rämistrasse 101, 8092 Zürich, Schweiz, www.library.ethz.ch

<http://www.e-periodica.ch>

Schweizerische Bauzeitung

Abonnementspreis:

Schweiz 30 Fr. jährlich
Ausland 36 Fr. jährlich

Für Vereinsmitglieder:

Schweiz 24 Fr. jährlich
Ausland 29 Fr. jährlich
sofern beim Herausgeber
abonniert wird

WOCHENSCHRIFT

FÜR BAU-, VERKEHRS- UND MASCHINENTECHNIK

GEGRÜNDET VON A. WALDNER, ING. HERAUSGEBER A. JEGHER, ING., ZÜRICH

Verlag: A. & C. Jegher, Zürich — Kommissionsverlag: Rascher & Cie., Zürich und Leipzig

ORGAN

DES SCHWEIZ. ING.- & ARCHITEKTEN-VEREINS & DER GESELLSCHAFT EHEM. STUDIERENDER DER EIDG. TECHN. HOCHSCHULE.

Insertionspreis:

4-gespalt. Petitzeile oder deren Raum . 50 Cts.
Haupttitelseite: 80 Cts.
Alleinige Inseraten-Annahme: Rudolf Mosse, Annoncen-Expedition, Zürich, Basel und deren Filialen und Agenturen

PERSONEN- & WAREN-AUFZÜGE

nach
bewährtem
System

für jede Leistung und Betriebsart

Schweiz. Wagonsfabrik Schlieren A. G., Schlieren-Zürich

Telephon: Selnau 11.15
Telegr.: Wagonsfabrik Schlieren

Löhle & Kern A.-G. für Eisenbau, Zürich

Entwurf und Ausführung von

Eisenkonstruktionen aller Art.

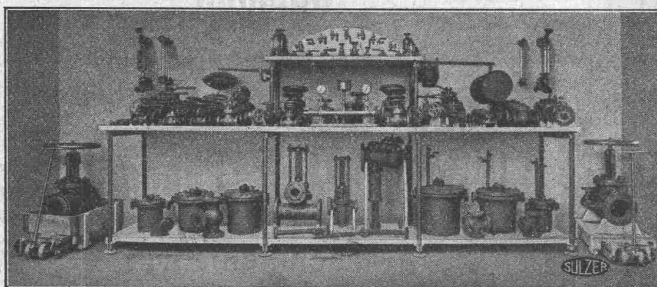
Eisenkonstruktionen

* Brücken, Hochbauten, Maste, Reservoirs, Krane, Blecharbeiten etc.

Wartmann, Vallette & Cie., Brugg. (Filiale in Genf.)

Baumann, Koelliker & Co. *Beleuchtungskörper und Bronzearbeiten*
Aktiengesellschaft für elektrotechnische Industrie
Zürich 2

SULZER-ARMATUREN

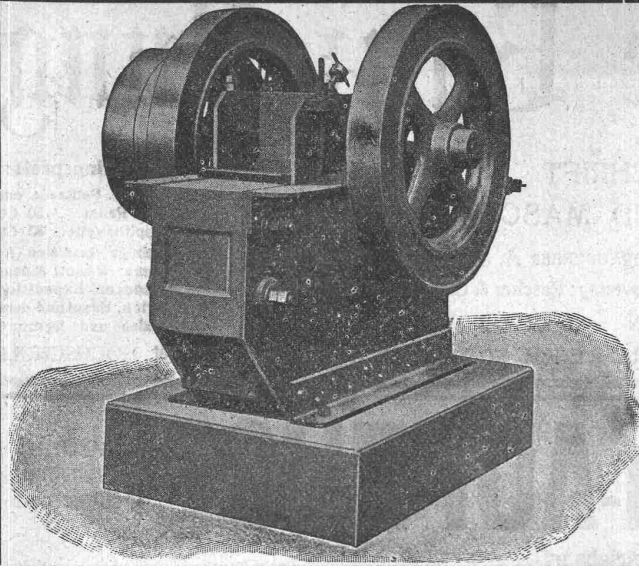


Abschliessungen für Dampf, Wasser und Säuren
Abschlammventile f. Dampfkessel
Auslaufhähnen für Dampfkessel
Dampfverteiler
Dampfdruck-Reduzier-Ventile für gesättigt- u. überhitzten Dampf
Hoch- und Niederdruck
Drosselklappen
Flanschen
Flügelpumpen zur Förderung von Öl, Seifenwasser etc.
Hähnen in verschiedener Konstruktion aus Guss und Bronze
Injektoren
Jenkinsventile
Kondensierwassertöpfe
Kondensierwasserapparate
Kondensierwasserkästen

Manometer und Vacuummeter samt Zubehör
Oelstandsanzeiger
Packungs- u. Dichtungsmaterial.
Rohrformstücke
Rückschlagventile
Rückschlagklappen
Schmierapparate
Schmierölsäuberungsapparate
Schwimmerventile b. 300 mm l. W.
Sicherheitsventile mit Gewicht- und Federbelastung
Speiseventile
Speisekästen
Ventilsitzfräsapparate
Wasserschieber
Wasserstände in verschiedenen Ausführungen u. a. m.

Hubtransportwagen, Oellagerungs- und Abfällgefässe, Universal-Magazingestelle, Manometer-Kontrollapparate, Rohrriechtapparate.

Gebrüder Sulzer, Aktiengesellschaft, Winterthur



Robert Aebi & Co
 Gegründet 1880 **Zürich** Gegründet 1880

Neuer Steinbrecher
 für Leistungen von 30 bis 100 m³

**Komplette Hartzerkleinerungs- und
 Kies-Aufrüstungs-Anlagen**

Waschmaschinen

Hebezeuge

SCHWEIZERISCHE MAGNETA A.-G., ZÜRICH

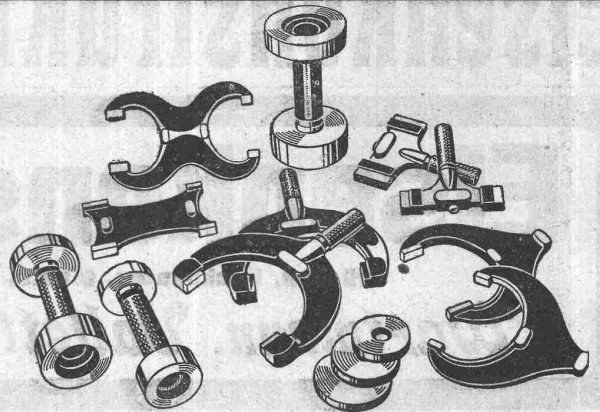
erstellt als Spezialität

Elektrische Zentraluhrenanlagen

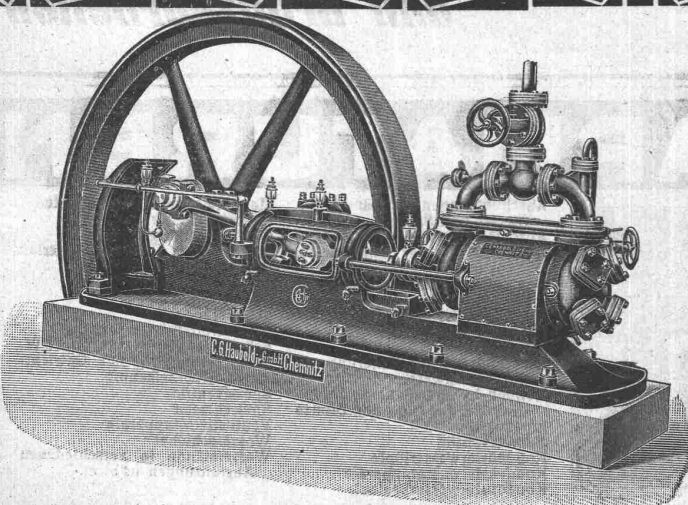
für Städte, Schulhäuser, Fabriken etc. Ueber 100000 Magneta-Uhren in allen Weltteilen in Betrieb.

**Grenzlehren, Messmaschinen
 Parallel-Endmasse
 Mikrometer, Anreisswerkzeuge**

liefern kurzfristig



Hommelwerke Mannheim



**Haubold Kühl- u. Eiserzeugungs-
 Anlagen**

nach dem **Ammoniak-** und
Kohlensäure-Kompressions-System

C. G. Haubold A.-G., Chemnitz i. Sa.
 Maschinenfabrik

Moderne INDUSTRIEBAUTEN

mit der Zeit angepassten Ausführungen
projektiert rasch und wirtschaftlich

H. KNOBEL, ZÜRICH 6
Weinbergstrasse 53a. Telefon: Hottingen 20.48
Ingenieur- und Architekturbureau

SPEZIALKONSTRUKTIONEN:

1. Anlagen für Textilindustrie,
2. Gebäude für Elektrochemie,
3. Werkstätten für Maschinenbau,
4. Giessereien und Montierungshallen.

Keine Unternehmung

MARTIN KELLER & Co

Spezialitäten in chem.
bautechn. Produkten
WALLISELLEN-Z.H.



Kaltwasserfarben:
INDURIN & IDEAL I & II

Oelfarbenersatz
MEIROL
beste Anstrichfarbe für Innen
und Aussen.

Innenanstrichfarben:
BLANC-FIX & BRILLANTWEISS

**ORIGINAL-
Avenarius Carbolineum**
seit 40 Jahren bewährt,

Billiger, guter Holzkonservierungsanstrich
„ACOLA“

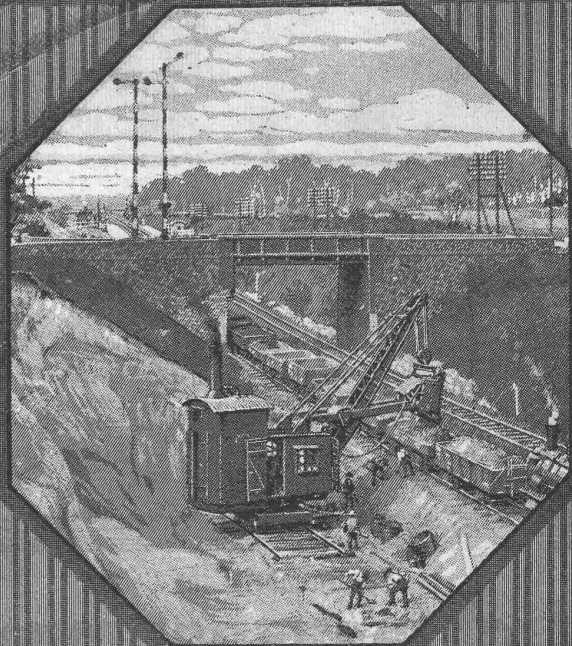
sogenanntes Sparcarbolineum (von Avenarius)
Zement- und Betonabdichtung **INERTOL**

Rostschutz-Spezialfarben:
INERTOL & GLASURIT

Trockenlegung und Schwammverteilung
PINOL & RACO

Techn. Anstriche für alle Industriezwecke.
Telephon Wallisellen 64

Löffelbagger



Menck & Hambrock
~ Altona-Hamburg ~

Vertreter für die Schweiz:
Fritz Marti A.G.
Bern, Murtenstrasse 83
Fernsprecher Nr. 1074

Stanz- u. Hammerwerk

Otto Mann & Co.

Stuttgart-Wangen

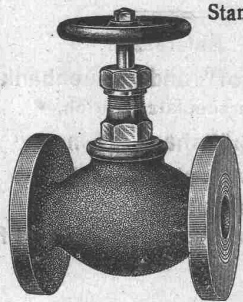
beste Bezugsquelle von Pressteilen für den

Automobil- und Maschinenbau.

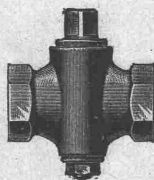
— Legierte Stähle jederzeit vorrätig. —

K. Schäffer

Lager und Verkaufsstelle von
Schäffer & Budenberg G. m. b. H., Zürich
Stampfenbachstr. 61



**Ventile
Manometer
Hähne
Wasserstände
Injektoren
Kondenswasserableiter**



FREILEITUNGEN
TRANSFORMATORENSTATIONEN

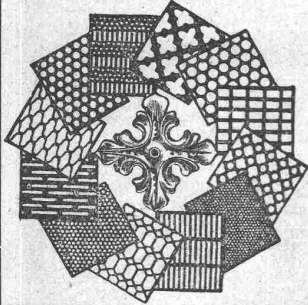
~ ARTHUR BEER
Goldach, (St. G.)



Landis & Gyr A.G. Zug

Elektrizitätszähler

FERRARIS - WATTMETER
ZEIT- & SPERRSCHALTER



H. HEER & Co. OLTEN

SPEZIALITÄT:

Gelochte und
gepresste Bleche

Spezialfabrik für

Lichtpauspapiere

H. Messerli, Zürich und Bern

Aelteste Lichtpausanstalt der Schweiz. — Gegr. in Zürich 1876
Liefert prompt und billig unter Garantie:

Lichtpauspapiere eigener, bewährter Fabrikation,
Lichtpausapparate diverser Systeme, pneumat. u. elektr.
Lichtkopien auf blauem, weissem und braunem Grund,
Plandruck (Trockendruckverfahren) schwarz und farbig.

Drahtseile für jeden Bedarf

Luftseilbahnen — Bergbahnen
Schacht- und Streckenförderungen
Schrägaufzüge — Bremsberge

Konkurrenzlos: Torsionsfreie Seile.

Drahtseilkontor:

Theodor Salvisberg, Ingenieurbureau, Bern
(vorm. Obering. der Firma Bleichert, London-Leipzig-Paris)
Projekte — Kostenanschläge — Expertisen
Telephon 6324 — Postfach 12792

Verzinkerei Zug A.G.

Fabrik für verzinkte
lackierte und rohe Blechwaren

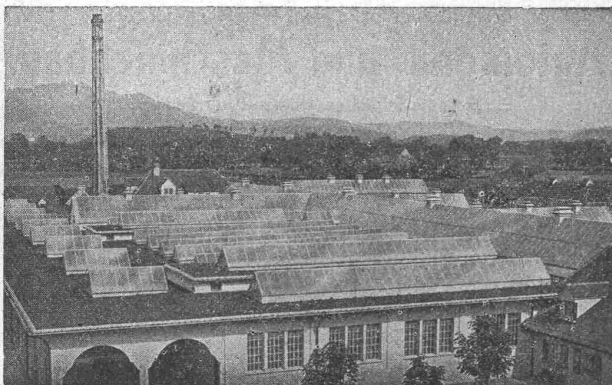
**Blecharbeiten nach jeder Zeichnung und
nach Mustern**

Lohnverzinkung

Verzinken von Draht in Rollen und Drahtgeweben.

Kittlose Glasdächer

(System Zimmermann)



Städt. Schlachthof Bern, 4000 m²

Walther & Müller, Bern

Telephon Nr. 912 — Telegramme: Walthermüller

Vertreten in:

Zürich

durch **P. Appel**, Limmatstr. 55
Telephon: Selnau 66.54

Frauenfeld

durch **J. Tuchschmid's Erben**
Telephon Nr. 70

Eigenes technisches Bureau — Verlangen Sie unsern Besuch.

Theodor Bertschinger

Hoch- und Tiefbau-Unternehmung

Lenzburg und Zürich

Muschel-Sandsteinbruch

„Steinhof“

Othmarsingen

(Marine-Molasse)

Lieferung von

Roh- und Hausteine

in gelblicher u. bläulicher Färbung,
dekorative Struktur, warmer Ton

Referenzen:

„Peterhof“ und „Leuenbank“

Paradeplatz, Zürich,

Geschäftshaus „Singer“

Marktplatz, Basel

Verwaltungsgebäude

„Piccard, Pictet & Cie., Genf“

u. a. m.



GRANIT

A.-G. H. Schulthess, Personico (Tessin)

Direktion in Lavorgo (Tessin) — Telephon 9

Zweibureau: Eichstr. 9, Zürich 3, Telephon 66.75

Ausgedehnte Steinbrüche und Werkplätze in Personico (Station Bodio), Cresciano (Station Osogna), Tenero (Station Gordola) und im Verzascatal.

Spezialität: Weisser Verzascagrani für bessere Treppenanlagen.

LieferantIn sämtlicher innerer Treppenanlagen zur Universität Zürich, zum Naturwissenschaftlichen und Land- und Forstwirtschaftlichen Institut der Eidgenössischen Technischen Hochschule, zum Bezirksgebäude Zürich.



Institut **Minerva** Zürich

Rasche u. Maturität vorbe-
gründl. reitung

Höhere Handelsschule

Inh. & Direktoren: A. Merk & Dr. Husmann.

Rechenschieber, System Rietz

mit komplettem Unterrichtskurs, liefern
Siegrist & Stokar, Schaffhausen.

H. & E. SALZMANN

Ingenieurbureau f. Tiefbau u. Eisenbeton
Solothurn, Niklaus-Konradstr. 159

Projektierung und Bauleitung von Eisenbahn-,
Strassen- und Brückenbauten, Fundierungen,
Wasserkraftanlagen, Wasserversorgungen und
Kanalisationen, Eisenbeton im Hoch- u. Tiefbau

Telephon Nr. 734

Telephon Nr. 734

Zeiss - Nivelliere

jeder Grösse liefern wieder und teilen Preise und Bedin-
gungen auf Anfrage mit

Emil Pfenninger & Co.
Zürich

Technisches Versandgeschäft

PHOTOGRAPHIE

Spezialität in Architektur-Aufnahmen

Techn. Konstruktionen, Intérieur, Maschinen etc.
Aufnahmen für Kataloge und Werke aller Art.

H. Wolf-Bender, Kappelerstrasse 16, Zürich.

— Atelier für technische Photographie. —

A.-G. „UNION“ in BIEL, Fabrik in METT

Erete schweizerische Fabrik für elektrisch geschweisete Ketten.

Ketten aller Art



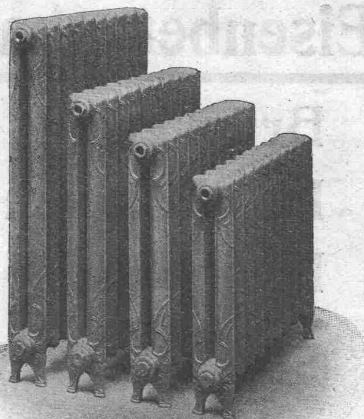
für industrielle und landwirtschaftliche Zwecke.
Grösste Leistungsfähigkeit.
Ketten v. höchst. Tragkraft.

NB. Handelsketten nur durch Eisenhandlungen zu beziehen.



GESELLSCHAFT DER LUDW. VON ROLL'SCHEN EISENWERKE

FILIALE: **EISENWERK CLUS** KT. SOLOTHURN



Cluser Heizkessel

für Warmwasser- und Niederdruck-Dampf-
heizung, sowie für gewerbliche Anlagen.

Bewährtes System.

Einfache Bauart und Aufstellung.

Bequeme Reinigung während dem Betriebe.

Ueber 9000 Cluserkessel im Betriebe.

Radiatoren

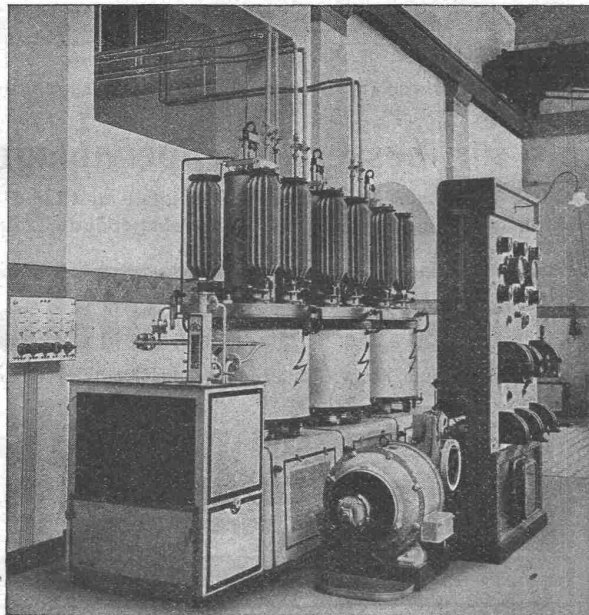
55 verschiedene Modelle.

Rippenheizröhren, Wärmeplatten, Wärmeschränke,
Wärmetische, Ventile, Formstücke und Flanschen.

Lieferung ab Vorrat.

Zu beziehen durch die Installationsfirmen.

B B C



Gross-Gleichrichter

zur Umformung von Ein- und Mehrphasenstrom in Gleichstrom.

Besserer Gesamtwirkungsgrad als bei rotierenden Umformern.

Geringe Wartung und einfache Bedienung.

Geräuschloser Betrieb.

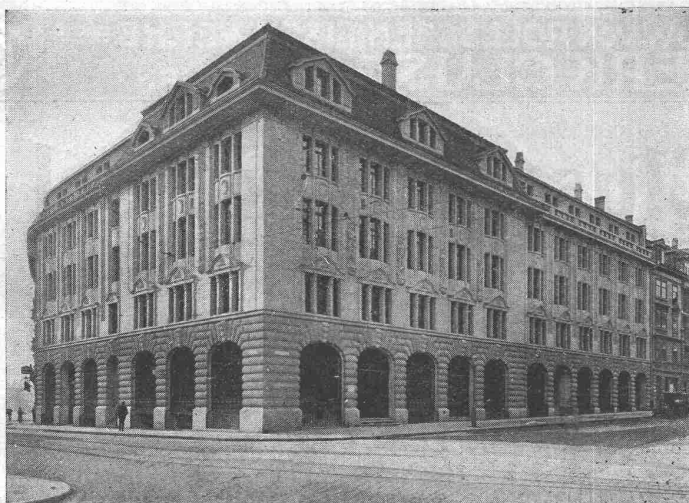
Geringer Platzbedarf.

Verlangen Sie Referenzliste.

Nebstehend: Drei Gleichrichter für Bahnbetrieb mit 520 Volt Gleichstrom.

A.-G. BROWN, BOVERI & C^{IE} BADEN (SCHWEIZ)
Verkaufsbureaux: Baden, Basel, Bern, Lausanne

Ed. Züblin & C^{ie} A.-G. Zürich & Basel



Eisenbetonbau

Brücken

Fundationen

Hochbauten

Telephonzentrale Zürich-Selnau. Erbaut 1914/15.