

Objektyp: **Advertising**

Zeitschrift: **Schweizerische Bauzeitung**

Band (Jahr): **73/74 (1919)**

Heft 4

PDF erstellt am: **21.07.2024**

Nutzungsbedingungen

Die ETH-Bibliothek ist Anbieterin der digitalisierten Zeitschriften. Sie besitzt keine Urheberrechte an den Inhalten der Zeitschriften. Die Rechte liegen in der Regel bei den Herausgebern. Die auf der Plattform e-periodica veröffentlichten Dokumente stehen für nicht-kommerzielle Zwecke in Lehre und Forschung sowie für die private Nutzung frei zur Verfügung. Einzelne Dateien oder Ausdrucke aus diesem Angebot können zusammen mit diesen Nutzungsbedingungen und den korrekten Herkunftsbezeichnungen weitergegeben werden. Das Veröffentlichen von Bildern in Print- und Online-Publikationen ist nur mit vorheriger Genehmigung der Rechteinhaber erlaubt. Die systematische Speicherung von Teilen des elektronischen Angebots auf anderen Servern bedarf ebenfalls des schriftlichen Einverständnisses der Rechteinhaber.

Haftungsausschluss

Alle Angaben erfolgen ohne Gewähr für Vollständigkeit oder Richtigkeit. Es wird keine Haftung übernommen für Schäden durch die Verwendung von Informationen aus diesem Online-Angebot oder durch das Fehlen von Informationen. Dies gilt auch für Inhalte Dritter, die über dieses Angebot zugänglich sind.

Schweizerische Bauzeitung

WOCHENSCHRIFT

FÜR BAU-, VERKEHRS- UND MASCHINENTECHNIK

GEGRÜNDET VON A. WALDNER, ING. HERAUSGEBER A. JEGHER, ING., ZÜRICH

Verlag: A. & C. Jegher, Zürich — Kommissionsverlag: Rascher & Cie., Zürich und Leipzig

ORGAN

Insertionspreis:

4-gespalt. Petitzeile oder deren Raum . 50 Cts. Haupttitelseite: 80 Cts.

Alleinige Inseraten-Annahme: Rudolf Mosse, Annoncen-Expedition, Zürich, Basel und deren Filialen und Agenturen

Abonnementspreis:

Schweiz 30 Fr. jährlich
Ausland 36 Fr. jährlich

Für Vereinsmitglieder:

Schweiz 24 Fr. jährlich
Ausland 29 Fr. jährlich
sofern beim Herausgeber
abonniert wird

DES SCHWEIZ. ING.- & ARCHITEKTEN-VEREINS & DER GESELLSCHAFT EHEM. STUDIERENDER DER EIDG. TECHN. HOCHSCHULE

PERSONEN- & WAREN-AUFZÜGE

nach
bewährtem
System

für jede Leistung und Betriebsart

Schweiz. Wagonsfabrik Schlieren A. G., Schlieren-Zürich

Telephon: Selnau 11.15
Telegr.: Wagonsfabrik Schlieren

Eisenkonstruktionen

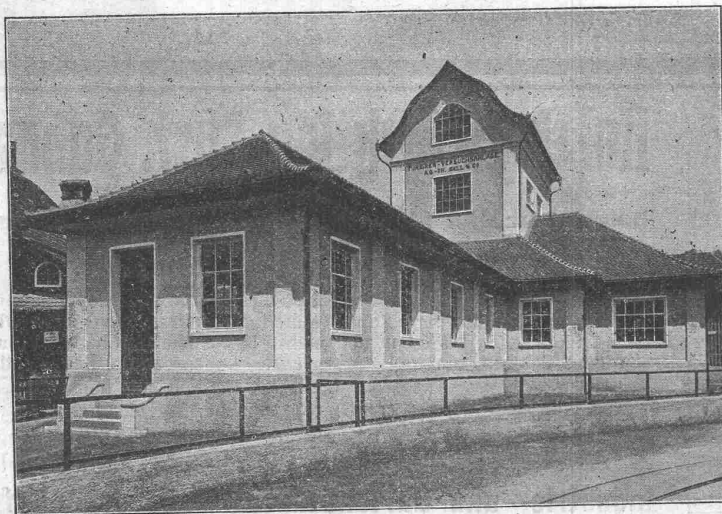
Brücken, Hochbauten, Maste, Reservoirs, Krane, Blecharbeiten etc.

Wartmann, Vallette & Cie., Brugg. (Filiale in Genf.)



GEILINGER & C^o

WINTERTHUR
EISENHOCHBAU
SCHMIEDEISERNE FENSTER
KLEIDER SCHRÄNKE in EISEN & ETERNIT

Turbinen-Versuchsanlage

A.-G. der Maschinenfabrik von
Theodor Bell & Cie
Kriens-Luzern (Schweiz)

Wasserturbinen

Präzisions-Oeldruck-Regulatoren
Wehranlagen — Rohrleitungen
Komplette hydraulische Anlagen

Hallen-, Brücken-, Gerüstbau Holzkonstruktionen „System Stäubli“

in allen Kulturstaaten gesetzlich geschützt.

Profilierte Lamellenträger in jeder Form, ohne Eisen, ohne Leim,
Beste Holzausnützung, kleines Eigengewicht, leicht zerlegbar,
wetterbeständig. Projekte und Ausführung

Willy Stäubli, Zurlindenstrasse 115, Zürich

TUBI TOGNI :: BRESCIA

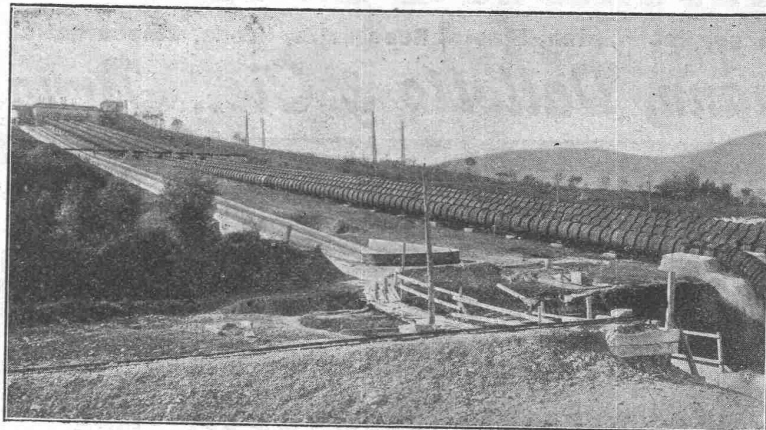
Société Anonyme au Capital de L. 15,000,000

Etablissements: **Brescia-Cogoleto** :: Bureaux: **Milan et Rome**

Conduites forcées

en tôle d'acier soudée ou rivée de tous diamètres et pressions pour chûtes d'eau

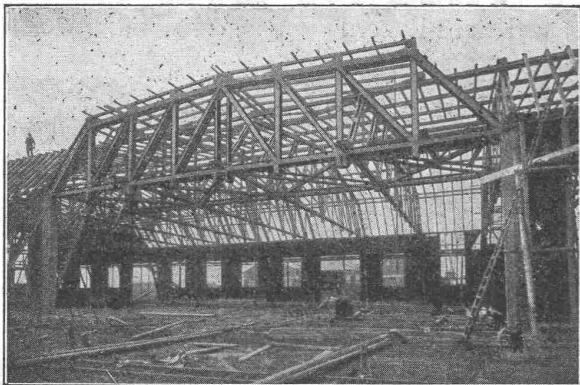
**500
Installations
exécutées**



**Force totale
utilisée au
dessus de
1,200,000 H. P.**

Soc. Ital. di Elettrochimica - Roma - Installation du Pescara

Barrages métalliques - grilles - appareils spéciaux de sécurité - vannes - Accessoires pour conduite d'eau
Pylones métalliques - Réservoirs-Chaudières - Bombes pour gaz comprimés - Machineries spéciales pour
l'Industrie chimique - pour sucrerie etc.



Holzkonstruktion Syst. Gabaz

für

**Industriebauten aller Art, Hallen- und Saalbauten,
landwirtschaftliche Gebäude, Flugzeughallen
Brücken und Brücken-Lehrgerüste etc.**

Rein gelenkig wirkende, elastisch arbeitende Fachwerkkonstruktion.
Wirtschaftliche stützenlose Spannweiten für horizontale und steile
Dacheindeckungen bis 30 m und mehr. Keine Materialüberbeanspru-
chungen, deshalb praktisch unbegrenzte Lebensdauer. Bedeutende
Baukostensparnisse, kürzeste Lieferzeit, sehr leicht transportabel.

Man verlange Prospekt und unverbindlichen Ingenieurbesuch.

Kurzfristige kostenlose Projektbearbeitung u. verbindl. Offertstellung.

✚ 81727 ✚ Ingenieurbureau, Bauunternehmung Auslandpatente
Industrie- und Gartenstädte - Baugesellschaft

32 Gessnerallee

Zürich

Telephon S. 44.56

R·U·B·A·G, Maschinenbau A.G.

vormals H. v. Arx & Co., und John B. Metzler

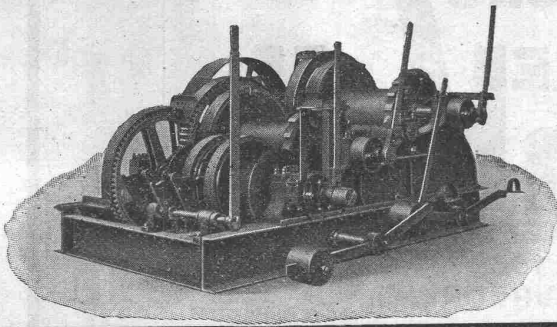
ZÜRICH

Telegramme: RUBAG — Telephon: Selnau 593 u. 594

Rollmaterial, Bau- u. Werkzeugmaschinen

Hebezeuge, Steinbrecher
Mischmaschinen, Motoren, Seilbahnen

Verkauf — Vermietung

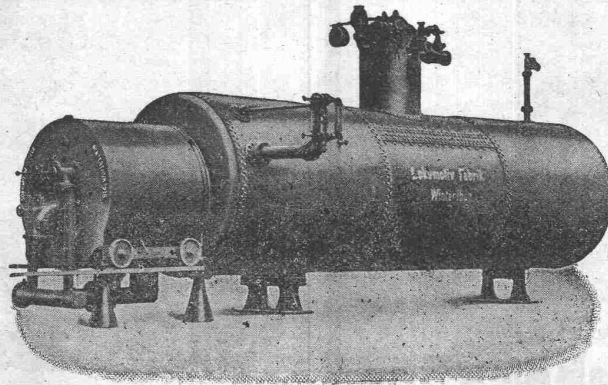


Schweizerische Lokomotiv- & Maschinenfabrik Winterthur

Reservoir

Reservoir

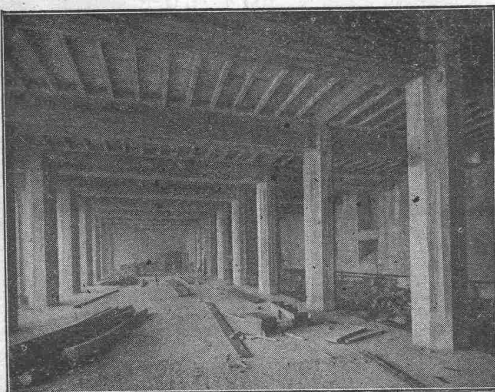
Uebernahme von
Reparaturen jeder Art



Uebernahme von
Reparaturen jeder Art

Kessel-Anlagen, Flammrohrkessel, Steilrohrkessel Marinekessel, Lokomotivkessel

Dampftrockner, Ueberhitzer, Speiswasserreiniger und Vorwärmer (Economiser),
Automatische Feuerungen, Gas- u. Oelfeuerungen, Voröfen für Sägespanfeuerungen,
Rohrleitungen, Transportkessel für Petrol, Säure, Teer, Wein, Alkohol, etc.
Koch-, Bleiche- und Imprägnierkessel.



Terner & Chopard

Ingenieur-Bureau

Telephon:
Hottingen 19.15

Zürich 1

Telegramme:
Terucho

Caspar Escher-Haus

Armierter Beton

im Hoch- und Tiefbau.

Spezialitäten

Industriebauten u. Hetzer-Konstruktionen

**SCHMIEDEEISERNE FABRIKFENSTER
SAMT EINGLASUNG**

GLASDACHWERKE

Simon Kulli

Olten

SCHWEIZER FIRMA

SCHUTZ-MARKE

ALTESTES SPEZIALGESCHAFT
GEGRÜNDET 1854
EIGENES INGENIEURBUREAU

**MASCHINENFABRIK
RUEGGER & Cie. A.-G.
BASEL**



liefert in vollendeter Ausführung

Elektro-Flaschenzüge

von 500 bis 5000 kg Tragkraft
für Hubhöhen bis 20 Meter mit
Drahtseil als Huborgan



**Zellweger A.G.
Ulster
Telephonfabrik**

TECHN. BUREAU **BIGLER, SPICHIGER & C^{IE}** A.G. BUREAU TECHN. S.A. **BEARNE**



GLAS-ISOLATOREN

ISOLATEURS EN VERRE

GEPRUEFT ESSAYE A
45000 VOLT

Fahrleitungsmaterial für elektr. Bahnen
MATERIEL DE LIGNES DE CONTACT POUR CHEMINS DE FER ELECTRIQUES

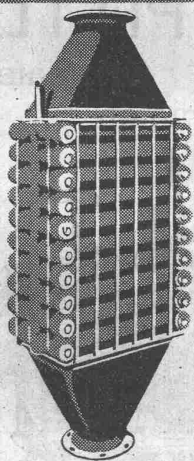
Landis & Gyr A.G. Zug

Elektrizitätszähler

FERRARIS - WATTMETER
ZEIT- & SPERRSCHALTER

SENDRIC

HEIZ-UND KÜHLAPPARATE



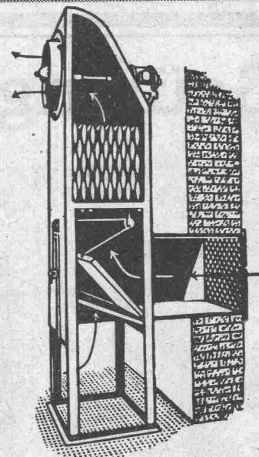
PATENTE IN
ALLEN
HAUPTSTAATEN
SCHWEIZER-
FILIALEN
AARAU · BERN · BIEL ·
CHAUX-DE-FONDS · GENÈVE ·
LAUSANNE · LUZERN ·
SOLOTHURN · ST. GALLEN ·
LUGANO · ZÜRICH

FÜR LUFTHEIZUNGEN
LÜFTUNGS-KÜHL- & TROCKEN
ANLAGEN

ENTNEBELUNGEN

Bieten bei vielseitiger An-
wendungsmöglichkeit
manigfache Vorteile

KLEINE ANLAGEKOSTEN
GROSSE RAUMERSPARNIS
WEGFALL DER
MAURER ARBEITEN
VERMEIDUNG UNNÖTIGER WI-
DERSTÄNDE DURCH SELBSTREINI-
GUNG · HYGIENISCH EINWANDFREI ·
VERSCHWINDEND KLEINE WÄRME-
VERLUSTE · BEQUEME WIRKSAME
REGULIERUNG · GERÄUSCHLOSER GANG
DER ANLAGE · SPARSAMER BETRIEB ·



PROMPTE
LIEFERUNGSMÖG-
LICHKEIT ·
AUSLAND-
FILIALEN
PARIS · MARSEILLE
LYON · LONDON · MILANO
ROM · ALEXANDRIEN · KAIRO
BUKAREST · KOBE
BRÜSSEL

GEBRÜDER **SULZER** AKTIENGESELLSCHAFT

ABT. ZENTRALHEIZUNGEN
WINTERTHUR

J. BOLLIGER & Co., ZÜRICH

Tödi-Strasse 65
Telephon Selnau 1263

Ingenieurbureau

Tödi-Strasse 65
Telephon Selnau 1263

Projekte, Voranschläge, Bau-
leitung, Stat. Berechnungen.

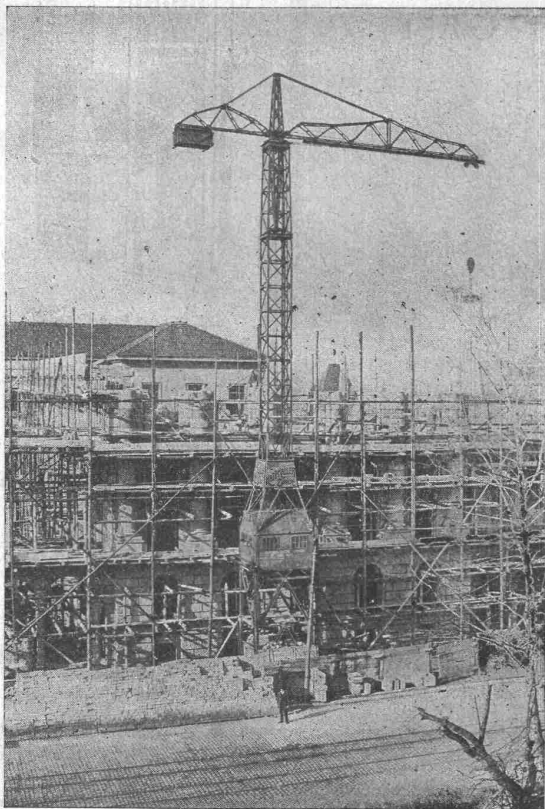
Eisenbetonbau

Brücken, Reservoirs, Decken,
Foundationen, Leitungsmasten.

FABRIK ELEKTRISCHER APPARATE
SPRECHER & SCHUH A.-G.
 AARAU (SCHWEIZ)
 BAUT
MOTORSCHALTKASTEN

Nivellier-Instrumente
Repetitions-Theodoliten
Messische, Winkelprismen
 alles in nur erstklassiger Konstruktion von Kern, Zeiss,
 Fennel, liefert zu Fabrikpreisen
J. Keller-Hoerni, Zürich 8
 Vermessungsgeräte
 Telefon Hottingen 3776

Grüring-Krane



Fahrbare Turm-Dreh-Krane
 Einmotoren-Krane neuesten Systems, bestens bewährt.
 ⊕ Patent. Prima Referenzen.
 Im Betrieb zu besichtigen: Technische Hochschule Zürich.
F. Grüring-Dutoit, Söhne & Cie
 Konstruktionswerkstätte
 Biel: Telefon 280 — Mett: Telefon 513

THEODOR BERTSCHINGER
 Hoch- und Tiefbau-Unternehmung
LENZBURG ZÜRICH
 Telephone No. 8 Tel. Selnau 6192

Erdarbeiten
 Beton- und Eisenbetonarbeiten
 Steinhauerarbeiten (Muschelsandstein)
 Zimmerarbeiten
 Schreinerarbeiten

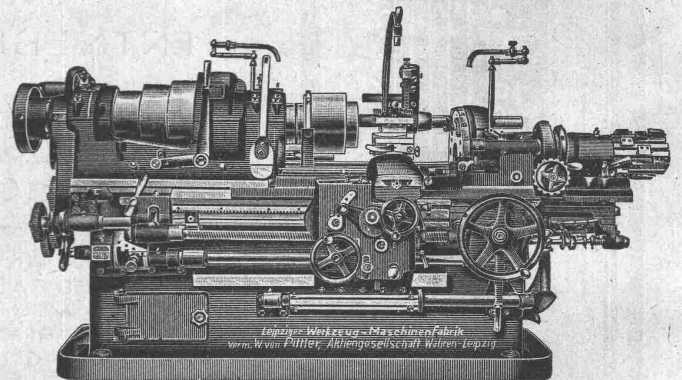
GROSSES INVENTAR AN:

Rollmaterial
 Baumaschinen
 Baumaterialien

(Flusskorrekturen, Fundationen, Industriebauten
 etc.)

ORIGINAL PITTLER

Revolver Automaten
 Halbautomaten



H. Graf-Buchler, Zürich
 Werkzeugmaschinen

Splügenstrasse 12
 beim Bahnhof Enge

Telephon: Selnau 4452

Neue rationelle Gebäudeentlüftung



Dachfirstkappen-Entlüfter „Sesam“
 ⊕ Patent 77894

Oeffnen und Schliessen des ganzen Dachfirstes mit kleinster Zugkraft von einer Stelle aus.
 Grösste Regulierfähigkeit je nach Bedürfnis der Entlüftung.
 In beliebiger Länge ausführbar und auf jedem Gebäude anzubringen. Absolut regendicht.

Ausführung und Vertriebsrecht:

C. Gaisser, Zürich 6.



Otis Aufzugswerke

Schweizer Fabrikat, Gebr. Laue
Wädenswil

Elektrische
Hydraulische
Transmissions-
Hand-Aufzüge

Ueber 60000 Anlagen
Telephon 89 Gegründet 1878



Das Ideal aller Gerüste (ohne Stangen) ist das BLITZ-GERÜST

System E. Schärer



Ungehindert freier
Verkehr bei Ge-
bäude-Renovati-
onen,

Neu- und Umbauten

Mietweise Erstel-
lung für Maurer-,
Steinhauer-, Speng-
ler- und Maler-
arbeiten etc. durch
die Baugeschäfte:

Zürich:

Fietz & Luthold, Zürich 8
Fr. Erismann, Zürich 2, Bleicherw. 36
Winterthur: M. Häring
Andelfingen: E. Landolt-Frey
Bern: G. Rieser
Luzern: E. Berger
Bubikon: A. Oetiker, Baumstr.

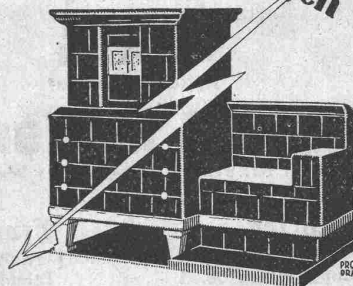
Glarus: Rud. Stüssy-Aebly,
Baumeister

Genf: Ed. Cuénod S. A.
Neuhausen: Jos. Albrecht
Herisau: Joh. Müller
St. Gallen: Sigrist, Merz & Co
Olten: Otto Ehrensperger
Rheinfelden: F. Schär
Solothurn: F. Valli, Baumstr.

Vermietung von Trägern an Baumeister und Private durch die
Schweiz. Gerüstgesellschaft A.-G.
Zürich 7

Steinwiesstr. 86, Tel. 21.34, Telegr.-Adr. „Blitzgerüst“

Elektrische Wärmespeicher-Kachelöfen

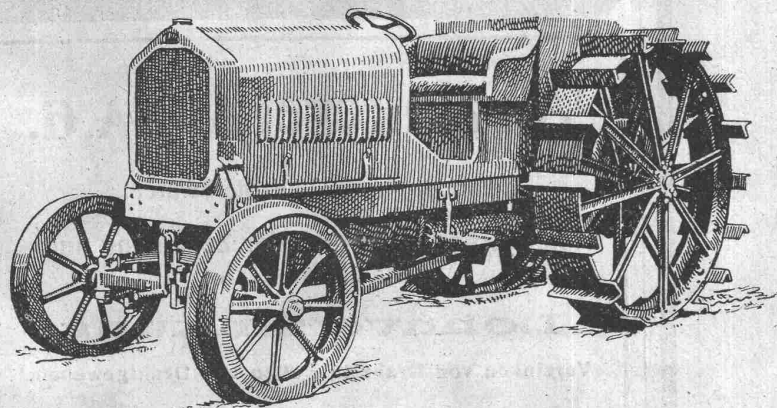


Vorteilhafteste Heizung mit billigem Nachtstrom.
Ausreichende Wärmespeicherung für 16 stün-
digen Stromunterbruch. Gleichmäßige, gesunde
Raumtemperatur. Kein Ruß - kein Rauch. Ein-
fachste Bedienung. Wärmespeicheröfen in je-
der Größe und Ausführung für Wohnräume,
Bureaux usw. - Einfachere Öfen für Heizung
von Werkstätten und dergleichen.

**Bei allen unsern Wärmespeicher-Öfen
sind die Heizkörper leicht auswechselbar**

Prospekte und nähere Auskunft auf Verlangen.

F & C ZIEGLER SCHAFFHAUSEN



Lastwagen Omnibusse Traktoren

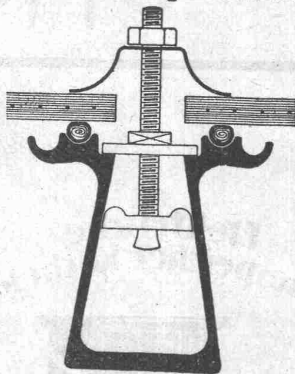
Motorwagenfabrik Berna A.-G.
Olten (Schweiz)

A. G. STEHLE & GUTKNECHT
Sulzer - Zentralheizungen
 Basel Prima Referenzen Basel

Kittlose Glasdächer

(System Zimmermann)

Best bewährte Oberlichtbedachung für Fabriken, Bahnhöfe etc.



Sprosse „Fortuna“

Walther & Müller, Bern

Telephon Nr. 912 — Telegramme: Walthermüller

Vertreten in:

Zürich

durch **P. Appel**, Limmatstr. 55
 Telephon: Selnau 66.54

Frauenfeld

durch **J. Tuohschmid's Erben**
 Telephon Nr. 70

Eigenes technisches Bureau — Verlangen Sie unsern Besuch.

Bruno Wehrli, phototechnische Anstalt

Kilchberg bei Zürich

Vergrosserung und Verkleinerung von Plänen, Landkarten
 Zeichnungen etc. auf jeden Masstab



Ausführung von
Neubauten aller Art
Umbauten, Renovation
Eisenbeton

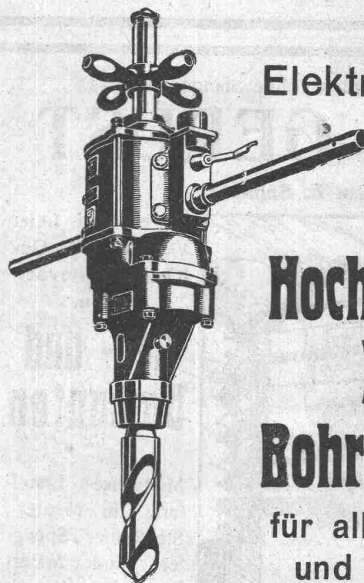
Bureau Kernstrasse 2 und 4

Telephon: Selnau 30.60

C. & E. Fein Stuttgart

Ingenieur-Bureau, Zürich

Rennweg 35



Elektrisch

betriebene

**Hochleistungs-
 Hand-
 Bohrmaschinen**

für alle Stromarten
 und Spannungen

**KAISER & CO. MASCHINEN-
 FABRIK A G
 CASSEL 24**

Drahtseilbahnen.

Hängebahnen, Elektrohänge-
 Bahnen, Kernen u. Seilseisen-
 Bahnen, Bremsberge u.
 Dremsgesenke
 Streckenför-
 derungen.



Vertreter: Fritz Marti A.-G., Bern.

Verzinkerei Zug A. G.

Fabrik für verzinkte
 lackierte und rohe Blechwaren

Blecharbeiten nach jeder Zeichnung und
 nach Mustern

Lohnverzinkung

Verzinken von Draht in Rollen und Drahtgeweben.

Düsseldorfer Maschinenfabrik. und Hammerwerk G. m. b. H.

Reisholz bei Düsseldorf (Deutschland)

Telegr.-Adr.: Hammerwerk Reisholz-Düsseldorf

liefert als Spezialitäten:

Schmiedestücke aller Art, roh, vorgearbeitet und fertig bearbeitet, besonders Kurbel-, Schiffs- u. Hohlwellen.

Press- und Stanzteile für Personen- und Güterwagen.

Kupplungen und Spannschlösser für den Waggonbau.

Presszylinder und Plunger bis zu den höchsten Betriebsdrücken.

Bohrwerkzeuge und komplette Leitungen für die Erdölgewinnung.

Schwerstangen bis zu 10 Meter Länge.

Schrumpfringe bis zu den grössten Abmessungen.

Ansatz-, Aufwulz- und Gewindeflanschen für Nieder-, Mittel- u. Hochdruckleitungen, sowie glatte Flanschen und Bordringe dazu.

Nahtlos und geschweisste Flanschen bis 1800 mm Durchmesser mit dazu gehörigen **Vorschweissbunden**

Nahtlose Zylinder für Oelabscheider-Apparate.

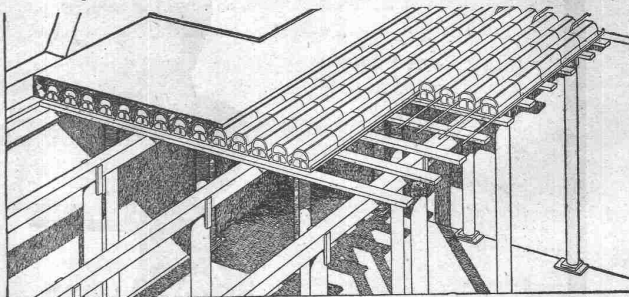
Materialnach Vorschrift, mit und ohne Abnahme.

Bauer & Albrecht, Zürich

Ingenieurbureau — Kaspar Escherhaus 19

Vorzüglichste Eisenbeton-Hohlkörperdecke „Pat. Wörner“

grösste stat. Sicherheit, absolute Feuersicherheit, isolierend, schalldämpfend, rissfrei. Für jede Spannweite und Belastung.



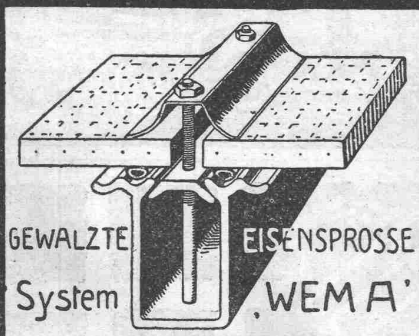
⊕ 55494. D. R. P. 240007. Silb. Med. S. L. A. B. 1914.

Viele ausgef. in Bauten aller Art, wie: Schul-, Krankenhäuser, Kasernen, Fabriken, Geschäfts-, Wohnhäuser, Villen, Käsereien, Stallungen, Auskunft, Referenzen, Projekt prompt und kostenfrei.

KITTLOSE GLASDÄCHER

FÜR

EINFACHE & DOPPELVERGLASUNG



GEWALZTE

EISENSPROSSE

System

WEMA

Martin Keller & C^{ie}

Wallisellen-

Zürich

TELEPHON 64



Ich offeriere mit 10 bis 20 Prozent Rabatt:

Paus-Papier

Detail-Papier

Zeichen-Papier

Millimeter-Papier

Pausleinwand

Ed. Aerni-Leuch, Bern

Lichtpaus- und Plandruck-Anstalt



Robert Aebi & Co.

Gegründet 1880 **Zürich** Gegründet 1880

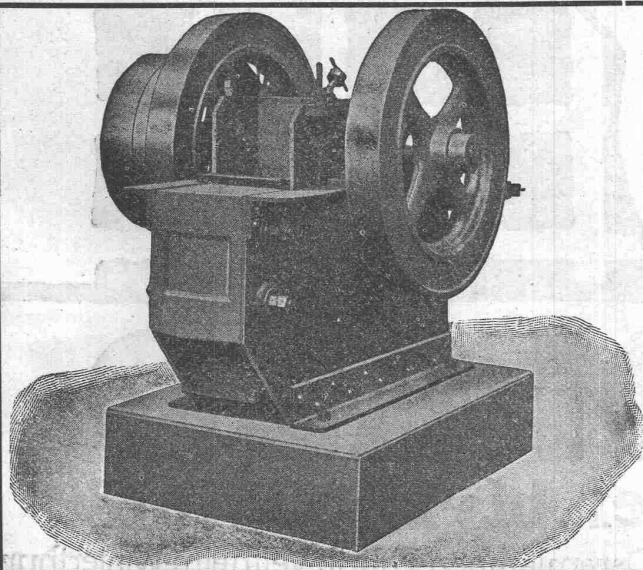
Neuer Steinbrecher

für Leistungen von 30 bis 100 m³

**Komplette Hartzerkleinerungs- und
Kies-Aufrüstungs-Anlagen**

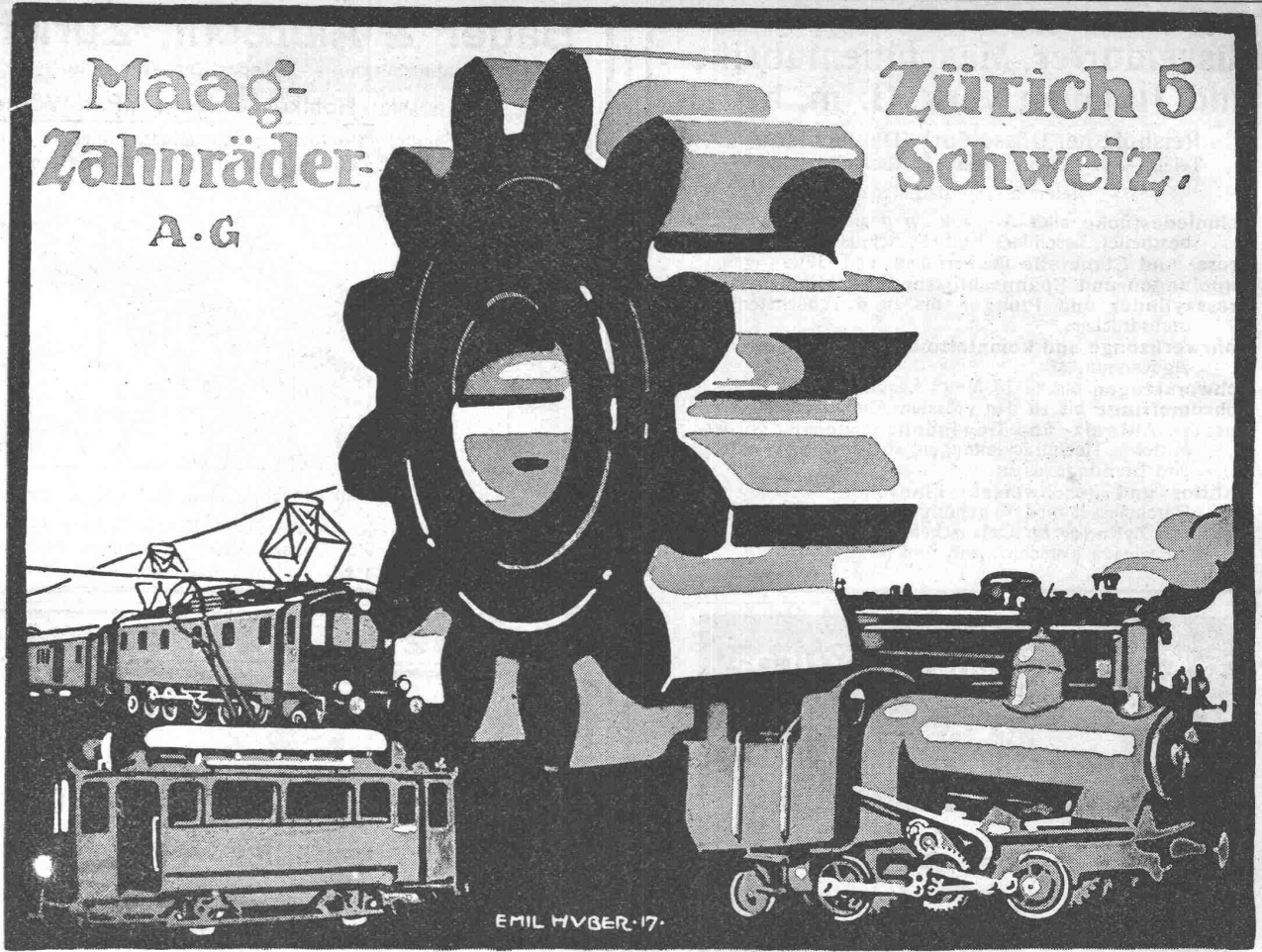
Waschmaschinen

Hebezeuge



Maag-
Zahnräder-
A.G

Zürich 5
Schweiz,



EMIL HUBER '17

The illustration features a large, stylized gear in the center. To the left, a train with a trolley is shown. To the right, a steam engine is depicted. The background consists of horizontal lines, suggesting a factory or industrial setting.



OSRAM
AZO

OSRAM-AZO

Gasgefüllte Lampen bis 2000 Watt

Schweizerische Auer-Gesellschaft Zürich, Osramlampen-Fabrik Veltheim-Winterthur

The advertisement features a large, detailed illustration of an Osram-Azo light bulb. The bulb is shown at an angle, with its base and filament clearly visible. The brand name 'OSRAM AZO' is printed on the bulb. The background is a grid of dark squares. Below the bulb, the brand name 'OSRAM-AZO' is written in large, bold letters. Underneath that, the text 'Gasgefüllte Lampen bis 2000 Watt' is written in a smaller font. At the bottom, the manufacturer's name 'Schweizerische Auer-Gesellschaft Zürich, Osramlampen-Fabrik Veltheim-Winterthur' is printed.