

Zeitschrift: Schweizerische Bauzeitung
Herausgeber: Verlags-AG der akademischen technischen Vereine
Band: 73/74 (1919)
Heft: 7

Werbung

Nutzungsbedingungen

Die ETH-Bibliothek ist die Anbieterin der digitalisierten Zeitschriften. Sie besitzt keine Urheberrechte an den Zeitschriften und ist nicht verantwortlich für deren Inhalte. Die Rechte liegen in der Regel bei den Herausgebern beziehungsweise den externen Rechteinhabern. [Siehe Rechtliche Hinweise.](#)

Conditions d'utilisation

L'ETH Library est le fournisseur des revues numérisées. Elle ne détient aucun droit d'auteur sur les revues et n'est pas responsable de leur contenu. En règle générale, les droits sont détenus par les éditeurs ou les détenteurs de droits externes. [Voir Informations légales.](#)

Terms of use

The ETH Library is the provider of the digitised journals. It does not own any copyrights to the journals and is not responsible for their content. The rights usually lie with the publishers or the external rights holders. [See Legal notice.](#)

Download PDF: 16.05.2025

ETH-Bibliothek Zürich, E-Periodica, <https://www.e-periodica.ch>

Schweizerische Bauzeitung

Abonnementspreis:

Schweiz 30 Fr. jährlich
Ausland 36 Fr. jährlich

Für Vereinsmitglieder:

Schweiz 24 Fr. jährlich
Ausland 29 Fr. jährlich
sofern beim Herausgeber
abonniert wird

WOCHENSCHRIFT

FÜR BAU-, VERKEHRS- UND MASCHINENTECHNIK

GEGRÜNDET VON A. WALDNER, ING. HERAUSGEBER A. JEGHER, ING., ZÜRICH

Verlag: A. & C. Jegher, Zürich — Kommissionsverlag: Rascher & Cie., Zürich und Leipzig

ORGAN

Insertionspreis:

4-gespalt. Petitzeile oder deren Raum . 50 Cts.
Haupttitelseite: 80 Cts.

Alleinige Inseraten-Annahme: Rudolf Mosse, Annoncen-Expedition, Zürich, Basel und deren Filialen und Agenturen

DES SCHWEIZ. ING.- & ARCHITEKTEN-VEREINS & DER GESELLSCHAFT EHEM. STUDIERENDER DER EIDG. TECHN. HOCHSCHULE

PERSONEN-& WAREN-AUFZÜGE

nach
bewährtem
System

für jede Leistung und Betriebsart

Schweiz. Wagonsfabrik Schlieren A. G., Schlieren-Zürich

Telephon: Selnau 11.15
Telegr.: Wagonsfabrik Schlieren



GEILINGER & C^o

WINTERTHUR

EISENHOCHBAU

SCHMIEDEEISERNE FENSTER

KLEIDER SCHRÄNKE in EISEN & ETERNIT



PRO
PRA

Eisenkonstruktionen

Brücken, Hochbauten, Maste, Reservoirs, Krane, Blecharbeiten etc.

Wartmann, Vallette & Cie., Brugg. (Filiale in Genf.)



GIL D'OR
CHICAGO

WALASCO
BLUE-
POINTS

BRIDGE
CAIRO

Waldorf-Victoria-Cigarette

Buss A.-G. Basel
Werk Pratteln

Eisenkonstruktionen (Brücken, Hochbauten, etc.)
Behälter & Apparate aus Eisen, Aluminium und Kupfer
Ofenbau (Härte-, Glüh-, Einsatz- und andere Oefen)
Lohnhärtnerei

TUBI TOGNI :: BRESCIA

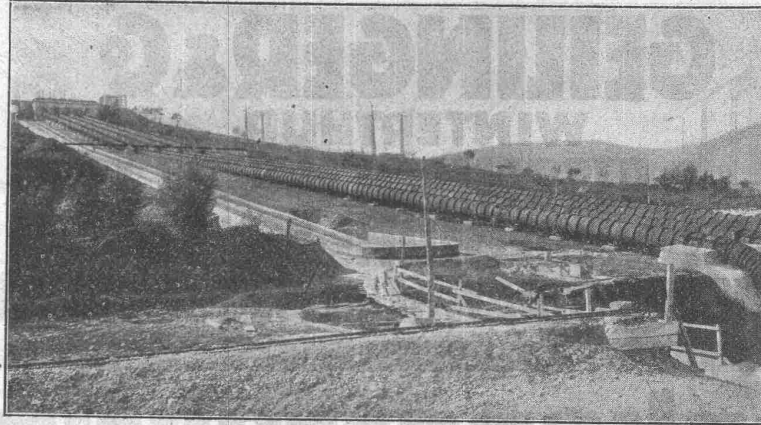
Société Anonyme au Capital de L. 15,000,000

Etablissements: **Brescia-Cogoleto** :: Bureaux: **Milan et Rome**

Conduites forcées

en tôle d'acier soudée ou rivée de tous diamètres et pressions pour chûtes d'eau

500
Installations
exécutées



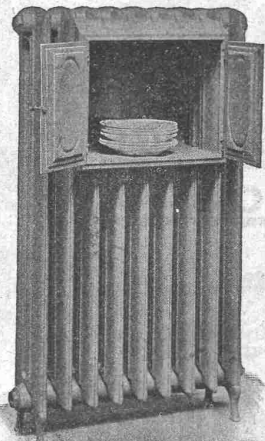
Force totale
utilisée au
dessus de
1,200,000 H. P.

Soc. Ital. di Electrochimica - Roma - Installation du Pescara

Barrages métalliques - grilles - appareils spéciaux de sécurité - vannes - Accessoires pour conduite d'eau
Pylones métalliques - Réservoirs-Chaudières - Bombes pour gaz comprimés - Machineries spéciales pour
l'Industrie chimique - pour sucrerie etc.



GESELLSCHAFT DER LUDW. VON ROLL'SCHEN EISENWERKE
· FILIALE: **EISENWERK CLUS** KT. SOLOTHURN ·



Cluser Radiatoren

55 verschiedene Modelle

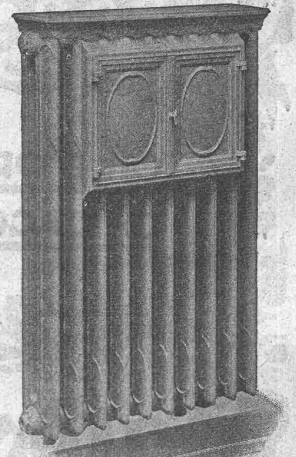
Cluser Heizkessel

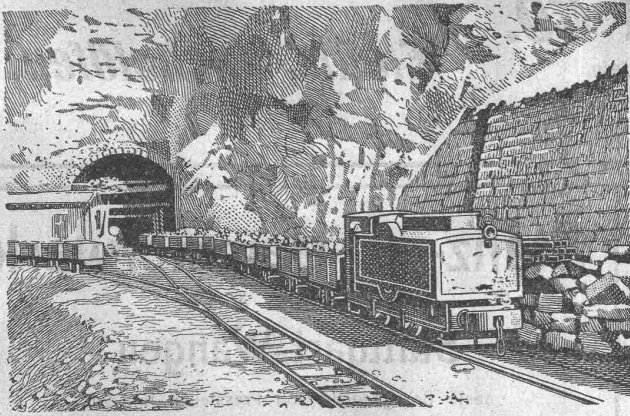
für Warmwasser- und Niederdruck-Dampfheizung, sowie für gewerbliche Anlagen. — Ueber 9000 Cluserkessel im Betriebe.

Rippenheizröhren, Wärmeplatten,
Wärmeschränke, Wärmetische, Ventile,
Formstücke und Flanschen.

Lieferung ab Vorrat.

Zu beziehen durch die Installationsfirmen.





R·U·B·A·G

Maschinenbau A.-G. Zürich

vormals H. von Arx & Co. und John B. Metzler, Zürich

Telegramme: RUBAG Zürich Telefon: Selnau 593 und 594

Rollmaterial, Bau- und Werkzeugmaschinen

Waschanlagen — Kompressoren
Rangieranlagen ————— Krane

☛ Grosse Lager ☚



Moderne, zuverlässige

Telephon-Anlagen

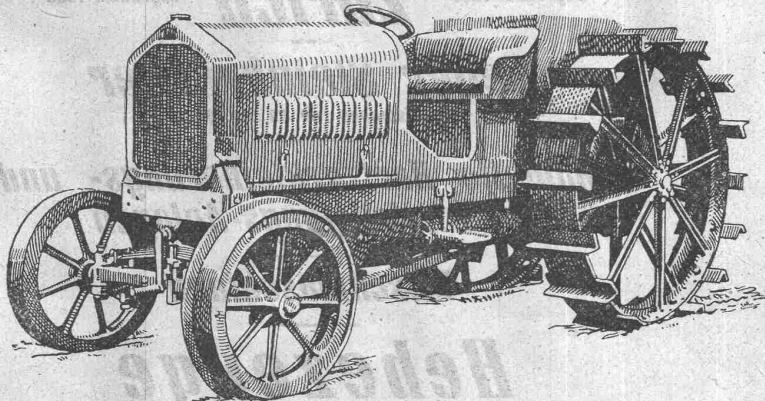
und

Signal-Einrichtungen

erhalten Sie durch Verwendung unserer
erstklassigen Eigen-Fabrikate



Telephonwerke „PROTOS“ A.-G., Albisrieden-Zürich



Lastwagen Omnibusse Traktoren

Motorwagenfabrik Berna A.-G.
Olten (Schweiz)

Baumann, Koelliker & Co.

Aktiengesellschaft für elektrotechnische Industrie

Zürich 1**Elektr. Kachelöfen****Brückenisolierungen
Kiesklebedächer
Asphaltarbeiten**

aller Art erstellen

Gysel & Cie., Asphalt-Fabrik-Käpfnach (Horgen)

Telephon 24 — Telegramme: Asphalt.

Stanz- u. Hammerwerk

Otto Mann & Co.

Stuttgart-Wangen

beste Bezugsquelle von Pressteilen für den

Automobil- und Maschinenbau.

— Legierte Stähle jederzeit vorrätig. —

TEMPERGUSSu. TEMPER-STAHLGUSS auf FORM-
MASCHINEN hergestellt nach MO-
DELL, MUSTER, ZEICHNUNG ::EISENGIESSEREI NÜRNBERG-MÖGELDORF
GEBR. DECKER, NÜRNBERG**Granit-Arbeiten**

in

Urner-, Tessiner- und Verzasca-Granit

liefert in sauberster Ausführung und fehlerlosem Material

T. Niederberger, Granitgeschäft

Bureau: Luzern — Telephon 657

Blechwaren-Fabrik und Verzinkerei
Aktien-Gesellschaft Wolfhausen ::
Zweigbureau Zürich (Rudolf Mosse Haus)**Fabrik**

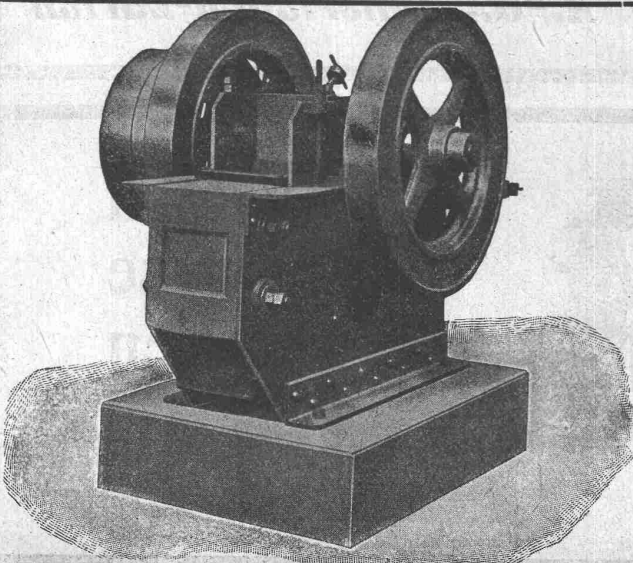
für verzinkte Blechwaren

Lohnverzinkung

APPARATE FABRIK-BAHNHOFSTR.-57

NEYER & CO. ZÜRICH**Klosettpühler-Stella**


Automat. Toilette-Fahrer
Neues, von Fachleuten
glänzend begutachtetes
System -
Regulierbarer -
Wasserverbrauch
Sehr elegant &
solid

**Robert Aebi & Co**

Gegründet 1880

Zürich

Gegründet 1880

Neuer Steinbrecherfür Leistungen von 30 bis 100 m³**Komplette Hartzerkleinerungs- und
Kies-Aufrüstungs-Anlagen****Waschmaschinen****Hebezeuge**



F. & C. Ziegler Schaffhausen



Elektr. Wärmespeicher-Kachelöfen
mit leicht herausnehmbaren Heizelementen

**Elektrische
Fabrik- und Werkstatt-Heizungen
Warmluftheizungen**

**Elektrische
Heisswasserboiler, Durchlaufkessel
Eintauchheizkörper**
zur Erwärmung von Wasser, Oel und andern Flüssigkeiten

Elektrische Heizelemente
für Heiz- und Backöfen, Trockenschränke, Dörranlagen, Form-
trocknungskammern, Emaillier- und Lackier-Oefen, Bahn- und
Tramwagen usw.

D Hoigné vorm. M. Schoch & Co

Münsterhof 14 — Telephon S. 81.91

Zürich 1

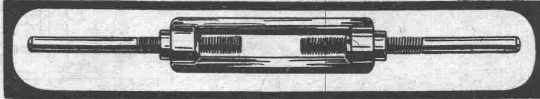
Verkaufsstelle der

Hammerwerke

und

Gesenk-Schmiede

Gebr. Tüscher & Co.
Zürich



K. Schäffer

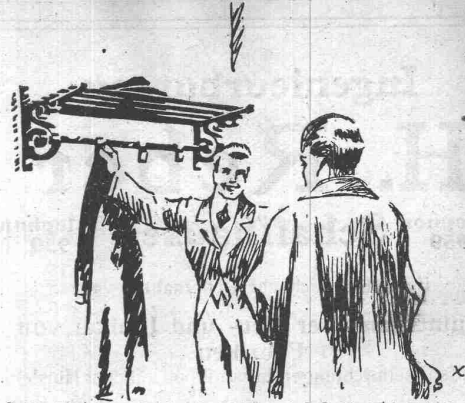
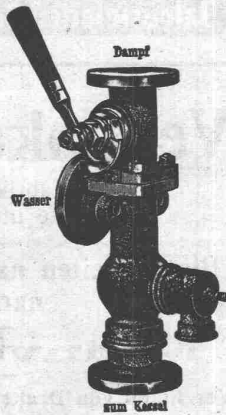
Lager und Verkaufsstelle
von

Schäffer & Budenberg
G. m. b. H.

Zürich, Stampfenbachstr. 61



Manometer
Thermometer
Hähne
Ventile
Schieber
Injektoren
Wasserstände
Pumpen



HUTAUFLAGE AUS EISEN

für Privatbureau geeignet, denn sie braucht wenig
Platz und lässt sich in jedem Winkel unterbringen

DER KATALOG

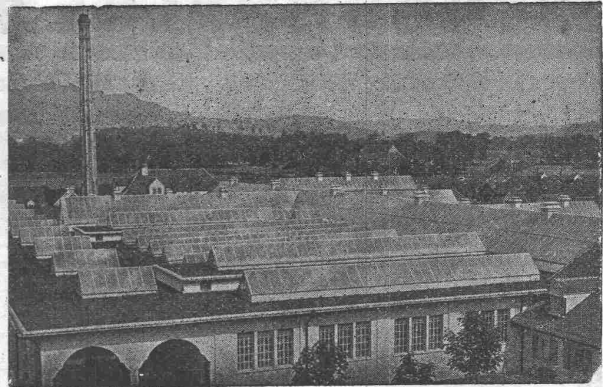
Unsere Garderobemöbel enthält viele praktisch
Modelle in Holz Eisen und Messing

SUTER-STREHLER, SOHNE & CO
ZÜRICH-LOWENPLATZ



Kittlose Glasdächer

(System Zimmermann)



Städtischer Schlachthof Bern, 4000 m³

Walther & Müller, Bern

Telephon Nr. 192 — Telegramme: Walthermüller

Vertreten in:

Zürich

Frauenfeld

durch P. Appel, Limmatstr. 55
Telephon: Selnau 66.54

durch J. Tuchschnid's Erben
Telephon Nr. 70

Eigenes technisches Bureau — Verlangen Sie unsern Besuch.

Maurer & Hösli

vorm. Gebr. Maurer :: Gegr. 1885

Holz- u. Steinpflasterung
Zürich

Bureau: Dahlstr. 5, Zürich 8 — Telephon: Hott. 28.80

Neu- u. Umpflasterungen, Reparaturen

Lagerplätze in Dietikon und Küsnacht
mit Geleiseanschluss in Zürich-Tiefenbrunnen.

Prima Referenzen.

Ingenieurbureau

H. ReberTelephon 959 **Schaffhausen** Telephon 959

Empfehle mich zur Uebernahme von:

Gutachten über Neu- und Umbau von Fabriken

Wohlfahrtseinrichtungen in fabrikpolizeilicher Hinsicht.

Vortaxationen von Fabriken
zum Zwecke der Feuerversicherung.**Schadenerhebungen bei Fabrikbrandfällen,**
Einschätzung industrieller Betriebe
hauptsächlich von Ziegeleien und ähnlichen Anlagen.**Beratungen über Projektierung, Bau**
und Betrieb von Ziegeleien
Torfabbauten, Transportanlagen.**Expertisen in Patentstreitigkeiten****H. Reber, Diplom-Ingenieur**
ehem. schweiz. Fabrikinspektor**Theodor Bertschinger**

Hoch- und Tiefbau-Unternehmung

Lenzburg und Zürich**Muschel-Sandsteinbruch****„Steinhof“****Othmarsingen**

(Marine-Molasse)

Lieferung von

Roh- und Hausteine
in gelblicher u. bläulicher Färbung,
dekorative Struktur, warmer Ton

Referenzen:

„Peterhof“ und „Leuenbank“
Paradeplatz, Zürich,**Geschäftshaus „Singer“**

Marktplatz, Basel

Verwaltungsgebäude

„Piccard, Pictet & Cie., Genf“
u. a. m.**ORTOGONBALKEN**

Billigste, einfachste, leichteste Eisenbetondecke



Grosses Lager.

für alle Nutzlasten u. Spann-
weiten, grösste Sicherheit,
keine Schalung. Offerten
kostenlos durch:**Brenneisen & Cie., Weesen**

PHOTOGRAPHIE

Spezialität in Architektur-AufnahmenTechn. Konstruktionen, Intérieur, Maschinen etc.
Aufnahmen für Kataloge und Werke aller Art.**H. Wolf-Bender, Kappelergasse 16, Zürich.**

— Atelier für technische Photographie. —

H. & E. SALZMANNIngenieurbureau f. Tiefbau u. Eisenbeton
Solothurn, Niklaus-Konradstr. 159Projektierung und Bauleitung von Eisenbahn-,
Strassen- und Brückenbauten, Fundierungen,
Wasserkraftanlagen, Wasserversorgungen und
Kanalisationen, Eisenbeton im Hoch- u. Tiefbau

Telephon Nr. 734

Telephon Nr. 734

Meynadier & Cie, Zürich 8Generalvertreter für die Schweiz der Dachpappenfabrik
H. Süssmann, Affoltern b. Zürich (vorm. Carl Schmidt & Co.)**Ia. Asphalt-Dachpappen**
acht schlesisch. Holzcement
Asphalt-Klebmasse
für Kleklebedächer**Ia. Deckpapiere, Isolier-Filzkarton****Ia. Schiffskitt — Asphaltkitt — Ia. Schwarzkitt —**
Ia. Carbolinum, Roofing = teerfreie Dauerpappe.**WILH.
BAUMANN
HORGEN****Rolladen. Rolljalousien.**
Jalousieladen RollschutzwändeGegründet
1860**Verzinkerei Zug A. G.**Fabrik für verzinkte
lackierte und rohe Blechwaren**Blecharbeiten nach jeder Zeichnung und**
nach Mustern**Lohnverzinkung**

Verzinken von Draht in Rollen und Drahtgeweben.

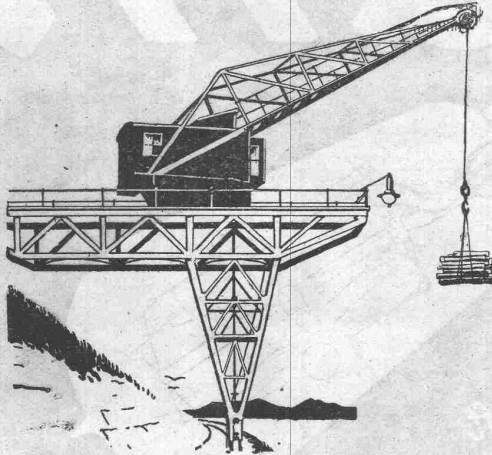
Granitarbeiten

in jeder Ausführung. Eigene, leistungsfähigste Brüche.

A.-G. Tessinische Granitbrüche Biasca
Zürich 1, Fraumünsterstrasse 14

Telegr.: Tessingranit. Telefon: Selnau 24.50
 Prima Referenzen.

MASCHINENFABRIK RUEGGER & Co. A.-G. BASEL



Krane und Hebezeuge
 für elektrischen oder Hand-Betrieb.

Elektroflaschenzüge — Motorlaufwinden — Spills
 Schiebebühnen — Drehscheiben — Rangieranlagen

Zellweger A.G.
Ulster.
Telephonfabrik

MARTIN KELLER & Co

Spezialitäten in chem.
 bautechn. Produkten
WALLISELLEN-ZCH.



Kaltwasserfarben:
INDURIN & IDEAL I & II

Oelfarbenersatz
MEIROL
 beste Anstrichfarbe für Innen
 und Aussen.

Innenanstrichfarben:
BLANC-FIX & BRILLANTWEISS

**ORIGINAL-
 Avenarius Carbolineum**
 seit 40 Jahren bewährt.

Billiger, guter Holzkonservierungsanstrich;
„ACOLA“

sogenanntes Sparcarbolineum (von Avenarius)
 Zement- und Betonabdichtung **INERTOL**

Rostschutz-Spezialfarben:
INERTOL & GLASURIT

Trockenlegung und Schwammverteilung
PINOL & RACO

Techn. Anstriche für alle Industriezwecke.
 Telefon Wallisellen 64

Pearsons Mexican Eagle Bitumen

erstklassiges Bitumen, garantiert rein 99,8%, übertrifft an Fein-
 gehalt den Trinidad-Asphalt. Bestens geeignet für:

Asphaltierungs- und Isolierzwecke
Pflasterfugenausguss-Muffenkitt.

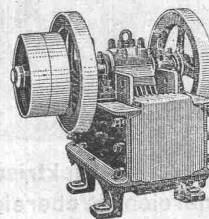
Preise und Muster auf Verlangen durch

Meynadier & Cie., Zürich 8

U. Ammann, Maschinenfabrik Langenthal

Spezialfabrik für den Bau moderner

Harzzerkleinerungsmaschinen

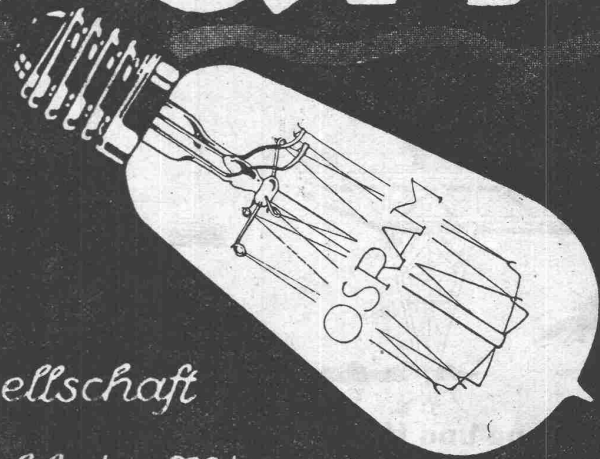


**Stabile, fahrbare und
 Automobil-Steinbrecher**

in 20 verschiedenen
 Typen und Grössen

Strassenbaumaschinen

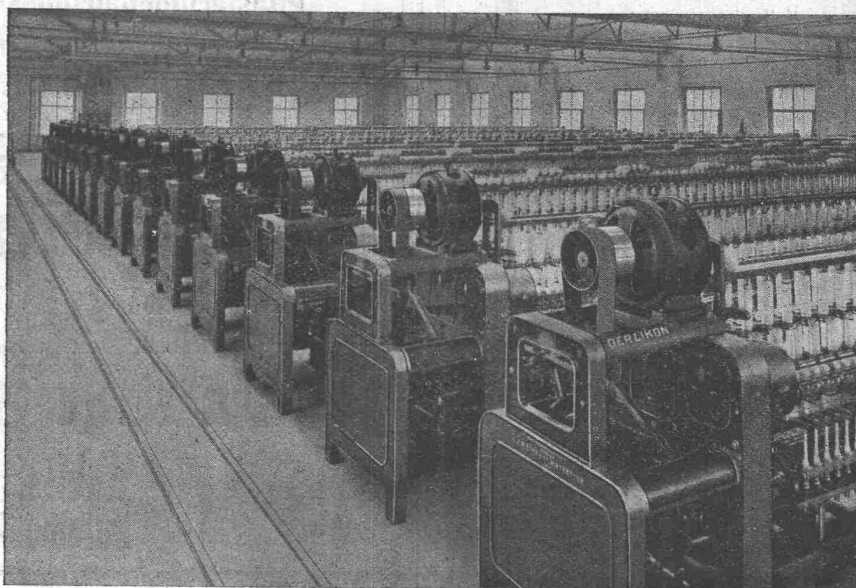
Osrām



*Schweizerische Auergesellschaft
Zürich
Osramlampen-Fabrik Veltheim-Winterthur*

MASCHINENFABRIK OERLIKON OERLIKON

Maschinensaal mit
elektrischen Einzel-
antrieben
Patent Oerlikon



Ringspinn-
maschinen
mit Drehstrom-
Kurzschlussanker-
motoren

Elektrische Spezialantriebe
für Spinnereien, Webereien, Stoffdruckereien und Stickereien
Elektrifizierung kompletter Textilanlagen.