

Objektyp: **Advertising**

Zeitschrift: **Schweizerische Bauzeitung**

Band (Jahr): **73/74 (1919)**

Heft 13

PDF erstellt am: **21.07.2024**

Nutzungsbedingungen

Die ETH-Bibliothek ist Anbieterin der digitalisierten Zeitschriften. Sie besitzt keine Urheberrechte an den Inhalten der Zeitschriften. Die Rechte liegen in der Regel bei den Herausgebern. Die auf der Plattform e-periodica veröffentlichten Dokumente stehen für nicht-kommerzielle Zwecke in Lehre und Forschung sowie für die private Nutzung frei zur Verfügung. Einzelne Dateien oder Ausdrucke aus diesem Angebot können zusammen mit diesen Nutzungsbedingungen und den korrekten Herkunftsbezeichnungen weitergegeben werden. Das Veröffentlichen von Bildern in Print- und Online-Publikationen ist nur mit vorheriger Genehmigung der Rechteinhaber erlaubt. Die systematische Speicherung von Teilen des elektronischen Angebots auf anderen Servern bedarf ebenfalls des schriftlichen Einverständnisses der Rechteinhaber.

Haftungsausschluss

Alle Angaben erfolgen ohne Gewähr für Vollständigkeit oder Richtigkeit. Es wird keine Haftung übernommen für Schäden durch die Verwendung von Informationen aus diesem Online-Angebot oder durch das Fehlen von Informationen. Dies gilt auch für Inhalte Dritter, die über dieses Angebot zugänglich sind.

Schweizerische Bauzeitung

WOCHENSCHRIFT

FÜR BAU-, VERKEHRS- UND MASCHINENTECHNIK

GEGRÜNDET VON A. WALDNER, ING. HERAUSGEBER A. JEGHER, ING., ZÜRICH

Verlag: A. & C. Jegher, Zürich — Kommissionsverlag: Rascher & Cie., Zürich und Leipzig

ORGAN

Insertionspreis:

4-gespalt. Pettizelle oder deren Raum . 50 Cts.
Haupttitelseite: 80 Cts.
Alleinige Inseraten-Annahme: Rudolf Mosse, Annoncen-Expedition, Zürich, Basel und deren Filialen und Agenturen

Abonnementspreis:

Schweiz 30 Fr. jährlich
Ausland 36 Fr. jährlich

Für Vereinsmitglieder:

Schweiz 24 Fr. jährlich
Ausland 29 Fr. jährlich
sofern beim Herausgeber
abonniert wird

DES SCHWEIZ. ING.- & ARCHITEKTEN-VEREINS & DER GESELLSCHAFT EHEM. STUDIERENDER DER EIDG. TECHN. HOCHSCHULE

PERSONEN-& WAREN-AUFZÜGE

nach
bewährtem
System

für jede Leistung und Betriebsart

Schweiz. Wagonsfabrik Schlieren A. G., Schlieren-Zürich

Telephon: Selnau 11.15
Telegr.: Wagonsfabrik Schlieren

Eisenkonstruktionen

Brücken, Hochbauten, Maste, Reservoirs, Krane, Blecharbeiten etc.

Wartmann, Vallette & Cie., Brugg. (Filiale in Genf.)

Albisrieden-
-Zürich

Motorwagen-Fabrik

Arbenz A. G.

Industrielle-

Kippwagen
Omnibusse
Strassen-Sprengwagen
Zisternenwagen
Müllabfuhrwagen
Fäkalienwagen

-Fahrzeuge

Fabrik

Altstetten-
-Zürich

Elektrischer Fahrzeuge

Tribelhorn A. G.



R·U·B·A·G

Maschinenbau A.-G. Zürich

vormals H. von Arx & Co. und John B. Metzler, Zürich

Telegramme: RUBAG Zürich Telephone: Selnau 593 und 594

Rollmaterial, Bau- und Werkzeugmaschinen

Waschanlagen — Kompressoren
Rangieranlagen — Krane

☛ Grosse Lager ☚

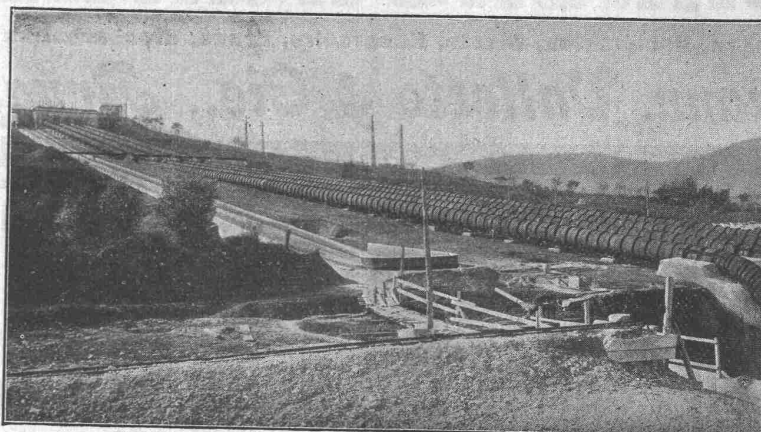
TUBI TOGNI :: BRESCIA

Société Anonyme au Capital de L. 15,000,000

Etablissements: **Brescia-Cogoleto** :: Bureaux: **Milan et Rome**

Conduites forcées

en tôle d'acier soudée ou rivée de tous diamètres et pressions pour chûtes d'eau



500
Installations
exécutées

Force totale
utilisée au
dessus de
1,200,000 H.P.

Soc. Ital. di Elettrochimica - Roma - Installation du Pescara

Barrages métalliques - grilles - appareils spéciaux de sécurité - vannes - Accessoires pour conduite d'eau
Pylones métalliques - Réservoirs-Chaudières - Bombes pour gaz comprimés - Machineries spéciales pour
l'Industrie chimique - pour sucrerie etc.



Heinrich Brändli, Horgen

Asphalt-, Dachpappen- und Holzzementfabrik

Telephon Nr. 38 — Telegramme: Heinrich Brändli


liefert

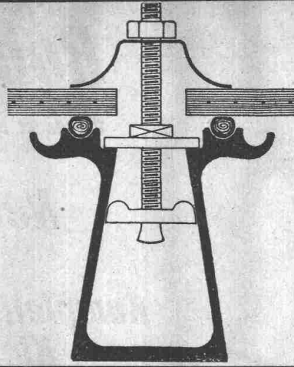
in nur prima Qualität Asphalt-Isolierplatten für wasserdichte Eindeckungen von Brücken, Gewölben, Durchlässen, Mauerabdeckungen bei Eisenbahnen, Strassen, Hoch- und Tiefbauarbeiten in verschiedenen Stärken, je nach Angabe der Verwendungsarten.

Fachmännische Ratschläge. — Referenzen zu Diensten.

Kittlose Glasdächer

System Zimmermann

Sprosse „Fortuna“ 



Walther & Müller

Telephon Nr. 912 **Bern** Telegr.: Walthermüller

Eigenes technisches Bureau
Verlangen Sie unsern Besuch

Vertreter in:

Zürich
P. Appel, Limmatstr. 55
Telephon: Selnau 66.54

Frauenfeld
Tuchschild's Erben
Telephon Nr. 70

Dichtungs-Materialien für Hoch- und Tiefbau

Hafnerstrasse 7 **ASPHALT-EMULSION A.-G. ZÜRICH** Tel. Selnau 4674

H. FLOTTMANN & C^{IE}, ZÜRICH

Kompl. Pressluft-Gesteinsbohranlagen
Kompl. Pressluft-Stampf- und Nietanlagen
stationär und fahrbar

LAGER IN ZÜRICH 2

TELEPHON: SELNAU 16.71

BUREAU: RENGGERSTR. 86

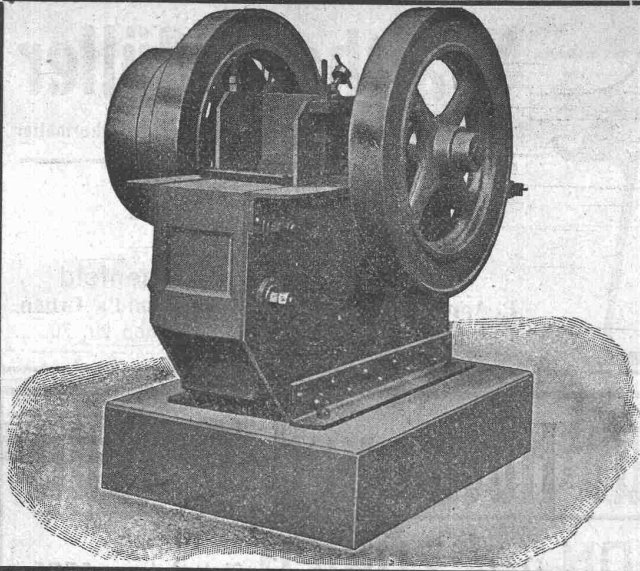
Das Bauen wird billiger

bei Verwendung unserer Fenster und Türnormalien. Wir liefern zu billigen Preisen

Normal-Fenster	100 × 145	cm	im	Lichten
Zimmer-Türen	83 × 205	"	"	"
"	73 × 205	"	"	"
"	63 × 205	"	"	"

und sämtliche übrigen Bauschreinerarbeiten, wie Haustüren, Jalousieläden, Täfer etc., sowie unsere Spezial-Küchen-, Keller- und Garten-Möbel. Verlangen Sie unverbindlichen Besuch.

Hoch- und Tiefbau A.-G. Aarau
vorm. Baugeschäft M. ZSCHOKKE A.-G. Gegründet 1860



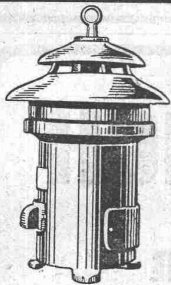
Robert Aebi & Co
 Gegründet 1880 **Zürich** Gegründet 1880

Neuer Steinbrecher
 für Leistungen von 30 bis 100 m³

**Komplette Hartzerkleinerungs- und
 Kies-Aufrüstungs-Anlagen**

Waschmaschinen

Hebezeuge



„FABRIK-SIRENEN“

Neueste vollendete Apparate für

Alarm-, Signal-, Fernrufzeichen
 Modelle für Hand- und Riemenantrieb mit patent.
 Uebersetzung

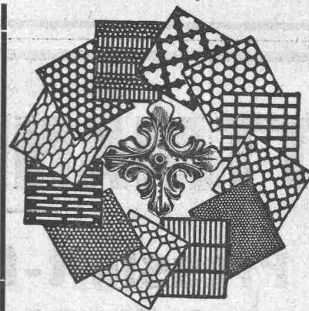
„MOTOR-SIRENEN“

Motor und Sirene zusammen verbaut in Gehäuse
 fertig zu Montage auf Dach
 Hörweiten 600 bis 5000 Meter im Freien

**Jean Räber, Maschinen, Motoren
 Revisionen**

Telephon Selnau 1555, Zürich II

Jeder Elektro-Motor der Marken B.B.C. und M.F.O. sofort ab Lager.



H. HEER & Co.
 OLTEN

SPEZIALITÄT:

Gelochte und
 gepresste Bleche

Verzinkerei Zug A.G.

Fabrik für verzinkte
 lackierte und rohe Blechwaren

Blecharbeiten nach jeder Zeichnung und
 nach Mustern

Lohnverzinkung

Verzinken von Draht in Rollen und Drahtgeweben.

MARTIN KELLER & Co
 Spezialitäten in chem.
 bautechn. Produkten
WALLISELLEN · ZCH.

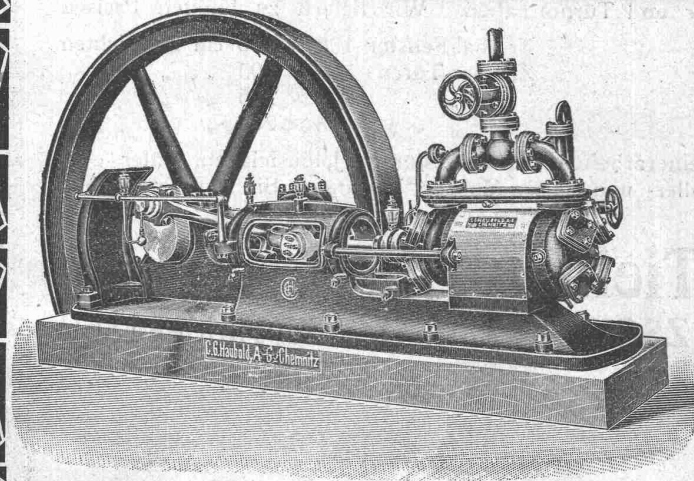


Original Avenarius-Carbolineum

Indurin — Ideal I und II
 (Kaltwasserfarben)

Blancfixe „Cellarius“ — Brillantweiss
 (Beste Weisslepulver)

Inertol — Pinol — Raco
 Trockenlegung — Schwammverteilung



**Haubold Kühl- u. Eiserverzeugungs-
 Anlagen**

nach dem **Ammoniak-** und
Kohlensäure-Kompressions-System

C. G. Haubold A.-G., Chemnitz i. Sa.
 Maschinenfabrik



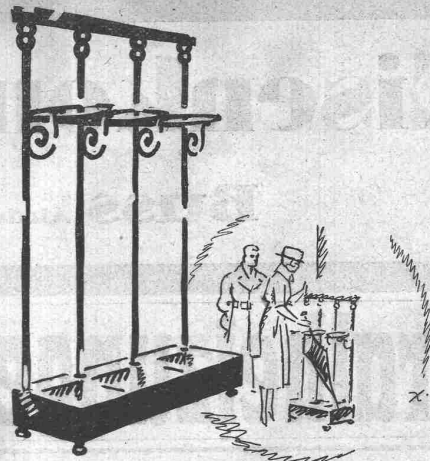
**F. & C. Ziegler
Schaffhausen**

Elektr. Wärmespeicher-Kachelöfen
mit leicht herausnehmbaren Heizelementen

**Elektrische
Fabrik- und Werkstatt-Heizungen
Warmluftheizungen**

**Elektrische
Heisswasserboiler, Durchlaufkessel
Eintauchheizkörper**
zur Erwärmung von Wasser, Oel und andern Flüssigkeiten

Elektrische Heizelemente
für Heiz- und Backöfen, Trockenschränke, Dörranlagen, Form-
trocknungskammern, Emailier- und Lackier-Oefen, Bahn- und
Tramwagen usw.



**SCHIRMSTÄNDER
AUS
EISEN**

Das satte Schwarz der kräftigen Eisenkonstruktion mit dem leb-
haften Grün, Gelb, Rot oder Violett der Wasserschalen, verleihen
diesen Ständern ein sehr eleg. Gepräge. Bitte verlangen Sie den

KATALOG
SUTER-STREHLER SOHNE & CO
ZÜRICH-LOWENPLATZ



D^r Hoigné vorm. M. Schoch & Co

Münsterhof 14 — Telephon S. 31.91

Zürich 1

Verkaufsstelle der

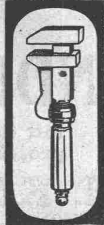
Hammerwerke

und

Gesenk-Schmiede

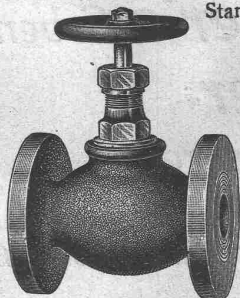
Gebr. Tüscher & Co.

Zürich

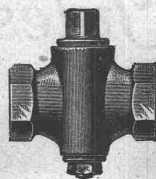


K. Schäffer

Lager und Verkaufsstelle von
Schäffer & Budenberg G. m. b. H., Zürich
Stampfenbachstr. 61



**Ventile
Manometer
Hähne
Wasserstände
Injektoren
Kondenswasserableiter**



**Brückenisolierungen
Kiesklebedächer
Asphaltarbeiten**

aller Art erstellen

Gysel & Cie., Asphalt-Fabrik-Käpfnach (Horgen)

Telephon 24 — Telegramme: Asphalt.



Ich offeriere mit 10 bis 20 Prozent Rabatt:

**Paus-Papier
Detail-Papier
Zeichen-Papier
Millimeter-Papier
Pausleinwand**

Ed. Aerni-Leuch, Bern
Lichtpaus- und Plandruck-Anstalt



Eisenkonstruktionen

Buss Aktiengesellschaft **Basel**

Centralheizungen J. Rukstuhl, Basel

A.-G. „UNION“ in BIEL, Fabrik in METT

Erste schweizerische Fabrik für elektrisch geschweisste Ketten.

Ketten aller Art



für industrielle und landwirtschaftliche Zwecke.
Grösste Leistungsfähigkeit.
Ketten v. höchst. Tragkraft.

NB. Handelsketten nur durch Eisenhandlungen zu beziehen.

PHOTOGRAPHIE

Spezialität in Architektur-Aufnahmen

Techn. Konstruktionen, Intérieur, Maschinen etc.
Aufnahmen für Kataloge und Werke aller Art.

H. Wolf-Bender, Kappelergasse 16, Zürich.

— Atelier für technische Photographie. —

Bauguss

aller Art nach Zeichnungen und Modellen,

Guss

für Strassen- u. Wasserbau
wie Schachtabdeckungen und Strassenröste
nach eigenen Modellen und in allen ge-
wünschten Ausführungen empfiehlt in vor-
züglicher Ausführung, prompter Lieferung
und billigster Berechnung

P. Cretin, Eisengiesserei, Liestal

— Kostenvorschläge und Prospekte gratis und franko. —

Bauer, A.-G., Zürich 6

Gegründet 1862



Moderne Tresoranlagen

Panzertüren

Kassenschränke

Einmauerschränke

**Archiv- und Bibliothek-
Anlagen**

Kataloge zu Diensten

ORTOGONBALKEN

Billigste, einfachste, leichteste Eisenbetondecke



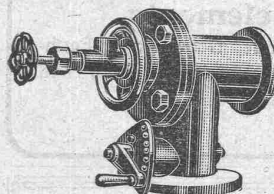
für alle Nutzlasten u. Spann-
welten, grösste Sicherheit,
keine Schalung. Offerten
kostenlos durch:

Grosses Lager.

Brenneisen & Cie., Weesen

Schweizerfabrikat

Universalbrenner



Marke „Omega“ für flüssige, halb-
flüssige Brennstoffe u. Industriegase.
Tiegellose Schmelzöfen „Omega“,
bestbewährt für Gusseisen, Metalle.
Öfen für flüssige Brennstoffe.

A. V. Lipinski & Co.

Zürich 7.

Moderne INDUSTRIEBAUTEN

mit der Zeit angepassten Ausführungen
projektiert rasch und wirtschaftlich

H. KNOBEL, ZÜRICH 6

Weinbergstrasse 53a. Telephon: Hottingen 20.48

Ingenieur- und Architekturbureau

SPEZIALKONSTRUKTIONEN:

1. Anlagen für Textilindustrie,
2. Gebäude für Elektrochemie,
3. Werkstätten für Maschinenbau,
4. Giessereien und Montierungshallen.

Keine Unternehmung

Jules Weber's Erben Uster

Eisengiesserei

Maschinenguss aller Art — Massenartikel
Feuerbeständiger Guss — Kanalisationsguss

Telephon Nr. 111