

Zeitschrift: Schweizerische Bauzeitung
Herausgeber: Verlags-AG der akademischen technischen Vereine
Band: 75/76 (1920)
Heft: 15

Werbung

Nutzungsbedingungen

Die ETH-Bibliothek ist die Anbieterin der digitalisierten Zeitschriften. Sie besitzt keine Urheberrechte an den Zeitschriften und ist nicht verantwortlich für deren Inhalte. Die Rechte liegen in der Regel bei den Herausgebern beziehungsweise den externen Rechteinhabern. [Siehe Rechtliche Hinweise.](#)

Conditions d'utilisation

L'ETH Library est le fournisseur des revues numérisées. Elle ne détient aucun droit d'auteur sur les revues et n'est pas responsable de leur contenu. En règle générale, les droits sont détenus par les éditeurs ou les détenteurs de droits externes. [Voir Informations légales.](#)

Terms of use

The ETH Library is the provider of the digitised journals. It does not own any copyrights to the journals and is not responsible for their content. The rights usually lie with the publishers or the external rights holders. [See Legal notice.](#)

Download PDF: 30.01.2025

ETH-Bibliothek Zürich, E-Periodica, <https://www.e-periodica.ch>

Personen & Lasten-



DRUCKKNOPF-
STEUERUNG
SYSTEM
SCHINDLER

SCHINDLER
& CIE

LUZERN

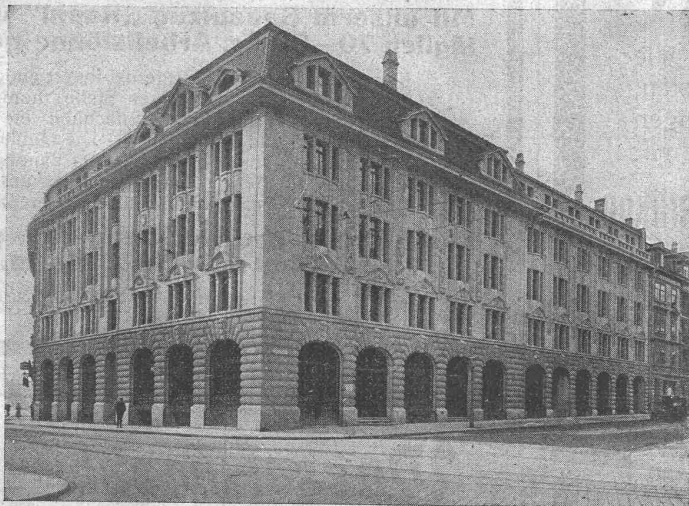
Gegründet
1874

5000 Anlagen ausgeführt.

AUFZÜGE

Ed. Züblin & C^{ie} A. G.

Zürich
Basel



Telephon-Zentrale, Zürich-Selnau

Eisenbetonbau

Brücken
Fundationen
Hochbauten

Submissions-Anzeiger.

Termin	Auskunftstelle	Ort	Gegenstand
13. April	Eidg. Bauinspektion	Zürich	Bauarbeiten zu einem Lagerschuppen mit Remise für die Telefonverwaltung.
15. "	Gemeindekanzlei	Ob.-Endingen	Bauarbeiten u. Lieferungen f. d. Wasserversorgung in Ob.-Endingen (Aargau).
17. "	Müller & Freytag, Arch.	Thalwil	Erstellung einiger Wohnhäuser für die Tuchfabrik Wädenswil A.-G.
19. "	Prof. Gull, Arch.	Zürich	Verschiedene Bauarbeiten für die Eidg. Techn. Hochschule in Zürich.
24. "	Robert Moor, Ing.	Zürich	Lieferung und Montage der Druckleitung für das Landquart-Kraftwerk Küblis.



KAEGI & EGLI :: ZÜRICH 2

TELEPHON: SELNAU 18.92

SEESTRASSE 289

Vertrauenshaus für Erstellung elektrischer

HAUSINSTALLATIONEN

für Beleuchtungs-, Koch- und Heizzwecke.

Turmkrän

gebraucht, mit oder ohne Elektromotor, System Grüting-Dutoit verkaufe oder vermiete. — Einen neuen Turmkrän, System Peschke, sofort lieferbar mit 2 Kurvenweichen verkaufe.

E. Bernheim-Voegeli, Ingenieur-Bureau, Bern.

Marquisen- u. Störrenfabrik

Störren nach eigenen patent. bewährten Systemen für Privat- u. Geschäftshäuser, Schulen, Spitäler etc. Spezialkonstruktionen für Bogenfenster, Veranden etc. Prima Referenzen. Rolladen- und Jalousie-Reparaturen. Gegr. 1865. Vielfach prämiert. Teleph.: Hott. 2284.

Mertzluft, Spiegelgasse 29 Zürich 1
Rindermarkt 26

Die altbewährte Rostschutzfarbe

„FERRUBRON“

für Eisenkonstruktionen aller Art, wie Brücken, Geländer, Gasbehälter, Masten, Stauwehnanlagen, Druckrohrleitungen etc. etc. erhalten Sie bei der Firma:

Naegely, Eschmann & Cie., Oerlikon

Lack- und Farben-Fabrik

Alleinfabrikanten für die Schweiz

**PRO
PRA
KLISCHEES**

für Inserate
in der

Schweizerische Bauzeitung
REVUE POLYTECHNIQUE SUISSE
BAND LXXV Nr. 1
WOCHENSCHRIFT
FÜR BAU- u. VERKEHRSGEWERBE
VERLAG: A. & C. WALDNER, ZÜRICH
ZÜRICH 4
MAX DALANG
RAMISTRASSE 5
ZÜRICH

+ Schweizerfabrikat +

**„Omega“ -
Feuerungsanlagen**

für alle flüssigen, halbflüssigen Brennstoffe, Peche und Industriegase zu Dampfkesseln, industriellen und gewerblichen Anlagen.

V. A. Lipinski & Cie., Zürich 7, Feuerungstechnisches Bureau.

„Rapid“

Mit unserm Bauaufzug „Rapid“ werden täglich 70—80 Fr. Arbeitslöhne gespart.

Kann ohne jegliches Hilfsgerüst innert einigen Stunden an jeder beliebigen Stelle montiert werden. — Verblüffende Einfachheit in der Konstruktion und Bedienung. — Die Hubhöhe kann beliebig verändert und jedem Baubjekt angepasst werden. Verlangen Sie unsere Offerten, sowie nähere Auskunft u. Referenzen.

**Ober-Rheinische Werkzeug-Manufaktur
B. Wahl & Cie., Basel.**

Zu besichtigen auf der Muster-Messe.

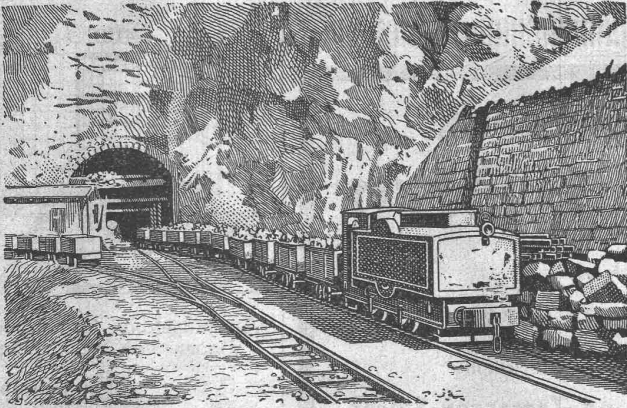
**Gasmesserfabrik
Luzern**

Wassermesser

Flügelrad- und Scheibenwassermesser, Kombinationen
Kesselspeise- und Woltwassermesser
Partial- und Venturimesser
Prüfstationen in modernster Ausführung, Serienprüftische

G. Spörri, Ing., Näfels, Spezialfirma für
Hochdruckrohrleitungen
 für Wasserkraftanlagen betriebsfertig erstellt

Centralheizungen J. Rukstuhl, Basel



R·U·B·A·G

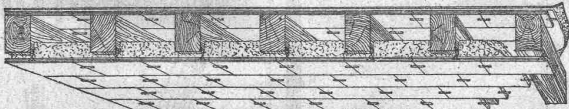
Maschinenbau A.-G.

Telegramme: RUBAG Zürich Telefon: Selnau 593 und 594

Rollmaterial, Bau- und Werkzeugmaschinen

Waschanlagen — Kompressoren
 Rangieranlagen — Krane

☛ Grosse Lager ☚



Feuersichere Decken und Fussböden aus armierten Hohlziegeln, System Annen, Schweizer Patent Nr. 57211.

Die Decken aus armierten Hohlziegeln, System Annen, finden die beste Verwendung beim Bau billiger Wohnhäuser. — Diese Decken unter Holzgebälk anzubringen, verdrängen vollständig die Zwischenböden, sowie Gipsplatten oder Schilfrohr. Die Schlacken ruhen direkt auf den Hohlziegeln.

Zahlreiche Referenzen zur Verfügung. Arbeiten in Ausführung: (Bauleitung: H. F. Trachsel, Arch., Bern); Eisenbahner-Genossenschaft Bern; Bebauung Weissensteingut; 186 Einfamilienhäuser. Für Auskünfte und Prospekte sich zu wenden an Charles Annen, Unternehmer in Neuenburg. Telefon 11.01

Moderne INDUSTRIEBAUTEN

mit der Zeit angepassten Ausführungen
 projektiert rasch und wirtschaftlich

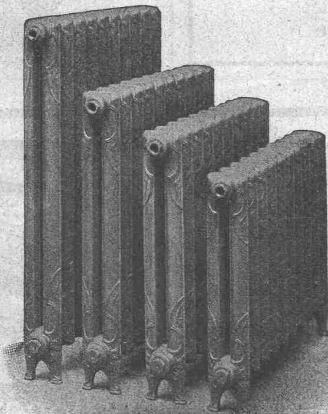
H. KNOBEL, ZÜRICH 6
 Weinbergstrasse 53 a. Telefon: Hottingen 20.48
 Ingenieur- und Architekturbureau

SPEZIALKONSTRUKTIONEN:

1. Anlagen für Textilindustrie,
2. Gebäude für Elektrochemie,
3. Werkstätten für Maschinenbau,
4. Giessereien und Montierhallen.

Keine Unternehmung

GESELLSCHAFT DER LUDW. VON ROLL'SCHEN EISENWERKE
 · FILIALE: EISENWERK CLUS KT. SOLOTHURN ·



Cluser Heizkessel

Für Warmwasser- und Niederdruck-Dampfheizung, sowie für gewerbliche Anlagen.

Bewährtes System.

Einfache Bauart und Aufstellung.
 Bequeme Reinigung während dem Betriebe.

Ueber 9000 Cluser-Kessel im Betriebe.

Radiatoren

55 verschiedene Modelle.

Rippenhelzröhren, Wärmeplatten, Wärmeschränke,
 Wärmetische, Ventile, Formstücke und Flanschen.

Lieferung ab Vorrat.

Zu beziehen durch die Installationsfirmen.

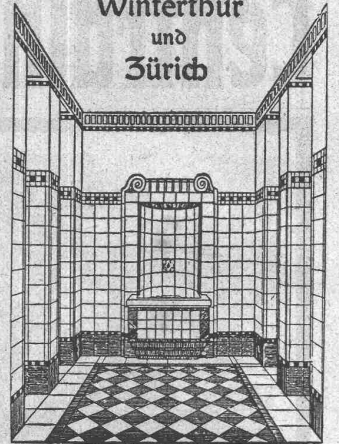
Metallschläuche

aller Dimensionen mit passenden Armaturen für Luft, Wasser, Dampf, Laugen, Säuren, Oel etc., den höchsten Anforderungen in Bezug auf Druck und Temperaturen genügend. Erstklassiges Fabrikat.

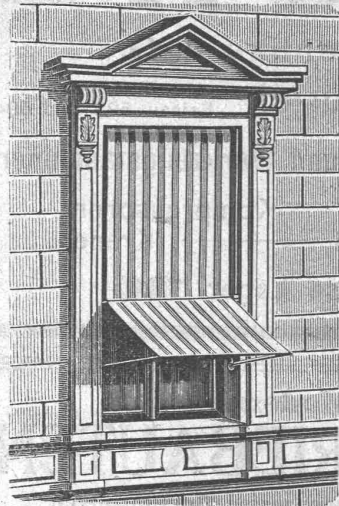
Hirzel & Cattani, Ingenieure, Rennweg 35, Zürich

PATENT-ANWÄLTE
E. BLUM & C^o DIPL. INGENIEURE
GEGRÜNDET 1878 · ZÜRICH · BAHNHOFSTR. 74

Georg Streiff & C^o
Winterthur
und
Zürich



Spezialgefäß für keramische Boden- und Wandbeläge.



Tuchstoren-Fabrik Peyer A.-G., Bern

Lieferung von

Tuchfensterstoren

nach eigenem System, mit oder ohne automatische Ausstellvorrichtung

Magazin-, Veranda- und Terrassen-Storen mit grosser Ausladung mittelst ihres patentierten Scherenarmes

Korbstoren

für Bogenfenster

sowie aller in dieses Fach einschlagenden Arbeiten

Mechanische Leitern

für

Montage und
Feuerwehr

liefert

Schlauch- und
Feuerwehr-
Gerätfabrik

Ehrsam
Wädenswil.



hohen Holzpreisen
gegen Fäulnis

Erfolgreiche Imprägnierung

Bel den sollte der Witterung ausgesetztes Holz geschützt werden. besorgen nach patentiertem und behördlich anerkanntem Hochdruck-Verfahren:

Renfer & C^{ie} A.G.

Sägereien und Imprägnier-Anstalten

Biel-Bözingen

Man verlange Kostenvoranschläge

Verzinkerei Zug A. G.

Fabrik für verzinkte lackierte und rohe Blechwaren

Blecharbeiten nach jeder Zeichnung und nach Mustern

Lohnverzinkung

Verzinken von Draht in Rollen und Drahtgeweben.



Preiswerk Esser & Co
Eisenconstructions
BASEL

Erfindungs-Patente
 Marken-Muster-
 & Modell-Schutz im In- u. Ausland
H. KIRCHHOFER vormals
 Bourry-Séquin & Co. ZÜRICH
 1880
 Gegründet.

Zeiss-
 Nivellier-Instrumente
 Tachymeter, Theodolite
 Barographen
 Präzisions-Aneroide
 etc. liefert sofort ab Lager
A. Steinbrüchel, Ingenieur
 Zürich 7, Fröbelstr. 16.
 Optische, Physikalische und
 Mathematische Instrumente.

**Betoneisenbiege-
 Apparate**

erstellt und liefert

E. Niederhauser, Bern
 Eisenbauwerkstätte.



**Eisenbetonpfosten
 Armierte Betonbretter
 Kabelkanäle**

Komplette Einfriedungen — Gartenartikel — Bauartikel
 „Seiling“-Decke, ohne Schalung,
 isolierend, ebene Untersicht. —

Beste Referenzen von Behörden, Unternehmungen und Privaten.

Eisenbetonpfosten- und Platten-Fabrik Bern
 DIPL. ING. SEILING

Geleiseanschluss

Geleiseanschluss

Badische Maschinenfabrik
 Seboldwerk Durlach Gegründet 1854

Giesserei-Maschinen
 in neuzeitlichen Konstruktionen und für alle Leistungen.

Formmaschinen aller Art
 für Hand-, Druckluft- Druckwasser-
 und elektrischen Betrieb.

Stossfr. Rüttelformmaschinen
Schmelzöfen, Maschinen für
Sandaufbereitung
Sandstrahlgebläse
Gussputz-Anlagen

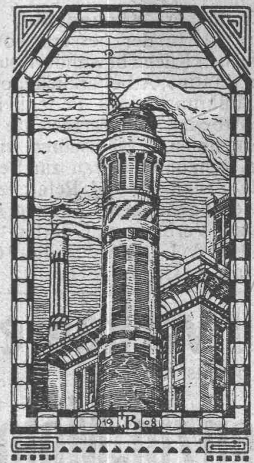
Vollständige Einrichtungen für
**Eisen-, Stahl-
 und Metall-Giessereien**

Vertreter für die Schweiz:
 „Rubag“, Maschinenbau A.-G.
 Zürich 1, Seldengasse 16
 Telefon: Seinau 593/595



Stossfreie Rüttelformmaschine
 D. R. P.

J. N. BÜRKE
 Baugeschäft, Winterthur



Spezialität:

Hochkamine, Kesseleinmauerungen
 Ofenanlagen für industrielle und hygie-
 nische Zwecke
 Feuerfeste Materialien
 Goldene Medaille Bern 1914

Amerik. Buchführung
 lehrt brieflich mit Garantie
Treuhand - Institut
Fritz Madoery, Basel
 Prospekte gratis und franko

Zu verkaufen
 ganz gut erhaltene
Hochdruckzentrifugalpumpe
 (Sulzer)

gekuppelt mit Elektromotor (Oerlikon)

1300 Minutenliter; 75 m Förderhöhe
 1440 Touren; 35 PS
 2000 Volt; 50 Perioden.

Im Betriebe zu besichtigen. — Anfragen unter Chiffre Zag. S. 189
 befördert **Rudolf Mosse, Zürich.**

**Schofer-
 Kamine**

Rationellstes Rauchkamin
 Tadelloser Zug, Ventilation
 Vorteilhafte Schleifungen
 Raum- u. Arbeitersparnis

Kaminverkaufsbureau Bern

Zürich

Seefeldstrasse Nr. 35
 Tel.: Hottingen 50.19

Bern

Effingerstrasse Nr. 19
 Tel. 32.71



ZELLWEGER A-G
TELEPHON-FABRIK
USTER

Intarsienfabrik Graf & Morf

Zürich, Sonneggstrasse 70

Intarsien für Möbel, Täfer, Planos etc. Parkettlein-
 lagen in jeder Stärke. Holzmosaikborden.
 Feinste Referenzen.

Für
**Unternehmer, Baufirmen und
Fabriken**

Erfahrener **Küchenchef**, 40 Jahre alt, in der bessern, sowie einfachen Küche bewandert, sucht eine Kantine, Arbeiterküche, oder die Führung eines Ferienheims für Arbeiter und Angestellte zu übernehmen. Dementselben steht eine fachkundige Frau zur Seite. Gute Zeugnisse und Referenzen, sowie angemessene Kautions stehen zur Verfügung. Offerten unt. E. 10444 A. L. befördert die **Publicitas A.-G., Luzern.**

Zu verkaufen
ein bereits neuer

Benzin-Motor

Patent DEUZ, 8 HP. und ein

Dynamo

ALIOTH, Volt 110/160, 1800 Touren. **GEORG BLOCH**, Notar, SOLOTHURN.

Patentverwertung

Die Inhaberin des schweizerischen Patentes Nr. 75950 vom 19. Mai 1917, betr.: „Verfahren zum Verbrennen von flüssigem Brennstoff und Apparat zur Ausübung des Verfahrens“, wünscht das Patent zu verkaufen, in Lizenz zu geben oder anderweitige Vereinbarungen für die Fabrikation in der Schweiz einzugehen. Anfragen befördert **H. Kirchofer**, vorm. Bourry-Séquin & Co., Ingenieur- und Patentanwaltsbureau in **Zürich 1, Löwenstr. 51.**

Patentverwertung

Die Inhaberin der schweizerischen Patente Nr. 61914 vom 5. Juni 1912, betreffend: „Verfahren zur Darstellung von Glyoxylsäure“ und Nr. 61915 vom 5. Juni 1912, betreffend: „Verfahren zur Darstellung von Weinsäure“ wünscht die Patente zu verkaufen, in Lizenz zu geben oder anderweitige Vereinbarungen für die Fabrikation in der Schweiz einzugehen. Anfragen befördert **H. Kirchofer** vorm. Bourry-Séquin & Co., Ingenieur- u. Patentanwaltsbureau in **Zürich 1, Löwenstrasse 51.**

Gesucht.

Jüngling mit absolv. Maurer-Lehrzeit und 1 Semester Technikum sucht **Volontärstelle** auf **Architektur- oder Baubureau.** Offerten unter Chiffre Z. C. 1653 befördert **Rudolf Mosse, Zürich.**

A.-G. Bündner Kraftwerke

Bau - Ausschreibung

Die A.-G. Bündner Kraftwerke eröffnen Konkurrenz über Lieferung und Montage des ersten Stranges der

Druckleitung

für das Landquart-Kraftwerk Küblis.

Die Lieferung umfasst in der Hauptsache eine **Druckleitung** aus geschweissten oder genieteten Rohren von 1150 mm mittlerer Lichtweite, ca. 798 m Länge, mit den **Abschlussorganen** und der **Verteilleitung**, in einem Totalgewicht von rund 420 T.

Pläne und Bedingungen liegen auf dem Bauleitungsbureau in Küblis, sowie im Ingenieurbureau Robert Moor, Zürich, Sonnenquai 10, zur Einsicht auf, wo auch die Eingabeformulare bezogen werden können.

Auf Wunsch werden den Bewerbern die Planunterlagen gegen Entschädigung abgegeben.

Offerten mit Aufschrift „Druckleitung Küblis“ sind der Direktion der A.-G. Bündner Kraftwerke in Chur bis am 24. April 1920 verschlossen einzureichen. Sie bleiben bis zum 31. Mai 1920 verbindlich.

Die Bauleitung:

Ingenieurbureau Robert Moor, Zürich.

Konkurrenz-Ausschreibung

Ueber folgende Arbeiten und Lieferungen zum Hauptbau der **Eidgen. Technischen Hochschule in Zürich** wird Konkurrenz eröffnet:

1. **Schreinerarbeiten**
2. **Türbeschläge**
3. **Parkettarbeiten**
4. **Boden- und Wandbeläge**
5. **Malerarbeiten.**

Pläne, Bedingungen und Angebotformulare sind im Bureau des bauleitenden Architekten, Herrn Prof. Dr. Gull (Zimmer Nr. 20 b, im Erdgeschoss der Eidgen. Technischen Hochschule) **jewellen mittags** aufgelegt.

Uebernaahmefofferten sind verschlossen und mit der Aufschrift: „**Angebot für Hauptbau E. T. H.**“ versehen bis und mit **19. April 1920** frankiert einzusenden an

Die Direktion der Eidg. Bauten.

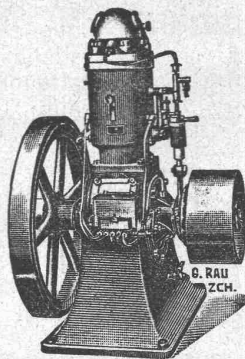
Bern, den 31. März 1920.

Weber & Co., Uster

Maschinenfabrik und Giesserei

empfehlen ihre bewährten

**Benzin-, Gas- und
Petroleum-
Motoren**



Rohölmotoren

Sparsamster Betrieb

Fahrbare Bandsägen

und Spaltmaschinen

Benzin-Lokomobilen

ON CHERCHE
pour jeune homme de 16 ans de bonne famille, fort, robuste, de bonne volonté, intelligent, parlant l'allemand et le français, aimant aussi le travail physique, **stage comme**

volontaire ou apprenti

dans maison de commerce sérieuse, bureau ou fabrique. Adresser offres détaillées, conditions à Mr. **Bill à Beatenberg (Lac de Thoune).**

Junger, tüchtiger
TECHNIKER
langjähriger Leiter einer mechan. Zimmerei und Schreinerei, in jeder Beziehung selbständig, erfahren in Ausarbeitung von Bauplänen und speziell Kalkulationen, sucht Familienverhältnisse halber, die Stelle zu **wechseln.** Bevorzugt wird leitende Stelle in ein Baugeschäft. Offert. unt. Chiffre G. 2537 A. L. befördert die **Publicitas A.-G., Luzern.**

Jüngling

mit zweisemestriger Bauschulbildung und absolvierter Maurerlehrezeit, **sucht Stelle** in einem Bureau zur weiteren Ausbildung im baulichen Zeichnen, wenn möglich in die roman. Schweiz. Sich zu wenden an **Gustav Meyer, Reiden, Luzern.**

Bauingenieur

(Diplom E. T. H. 1919) mit Vermessungspraxis u. guten Sprachkenntnissen **sucht Stelle** im In- oder Ausland. Offerten unter Chiffre Z. J. 1584 befördert **Rudolf Mosse, Zürich.**

Ein Architekturbureau auf dem Lande sucht für ca. 4 bis 5 Monate einen jüngern, gewandten

Bauzeichner

mit Bauführerpraxis. Offerten mit Gehaltsansprüchen etc. unter V. 2580 Lz. befördert die **Publicitas A.-G., Luzern.**

La S. A. des Ateliers Piccard, Plotet & Cie. à Genève engagerait de suite un bon

Constructeur

très au courant de la branche automobile. Adresser offres avec curriculum vitae ou se présenter à la **S. A. des Ateliers Piccard, Plotet & Cie., 109, Route de Lyon, Genève.**

Gesucht per sofort tüchtiger, selbständiger

Bautechniker - Architekt

als **Filialleiter.**

Es wird nur ganz energischer Bewerber als interessierter Angestellter oder eventuell als Associé berücksichtigt. Offerten mit Zeugnissen an **Postfach 17264 Lengnau bei Biel.**

S.I.A.**Stellen-Vermittlung des Schweiz. Ing.- und Arch.-Vereins, Tiefenhöfe 11, Zürich.**

(Bewerber wollen Anmeldebogen verlangen. Einschreibgebühr Fr. 5.—, Mitglieder Fr. 3.—)

S.I.A.**Offene Stellen.**

Masch.-Ing.-Korrespondent., Erfahrung im Kalkulations- und Offertwesen, sowie vollständige Beherrschung der englischen und französischen Sprache in Wort und Schrift unerlässlich. **776**

Maschinentechniker, tüchtiger, routinierter Konstrukteur, möglichst die französische Sprache beherrschend. **782**

Maschinen-Ingenieur mit Spezialkenntnissen in Fördermaschinen und Hebezeuganlagen. Deutsch und Französisch Bedingung, Englisch erwünscht. **784**

Bauingenieur für Fabrikbau nach Frankreich für **sofort.** Selbstständigkeit u. Beherrschung der franz. Sprache unerlässlich. **786**

Stellen suchen:**Architekten, Ingenieure und Techniker** verschiedener Branchen, total **36.**

Für das Konstruktionsbureau unserer Abteilung Wagonsbau suchen wir selbständigen

Konstrukteur

mit Erfahrungen im Eisenbahnwagonbau. Offerten mit Lebenslauf, Zeugnisabschriften u. Gehaltsansprüchen, sowie Angabe des Eintrittstermins sind zu richten an die Direktion der Schweizerischen Industrie-Gesellschaft in Neuhausen.

Bauführer

gesucht zu sofortigem Eintritt in Baugeschäft in der Nähe Zürichs. Beteiligung mit mindestens 20,000 Fr. Bedingung. Offerten unter Chiffre OF 9898 Z an **Orell-Füssli, Annoncen, Zürich**, Bahnhofstrasse 61.

Unternehmer gesucht für die Ausbeutung eines Torflagers.

Das Torffeld ist mit Maschinen, Geleise und Wagen komplett eingerichtet. Der Unternehmer hat keine Anschaffungen zu machen und wird der getrocknete Torf sofort abgenommen. — Interessenten belieben sich zu melden unter Chiffre OF. 756 Ch. an **Orell Füssli-Annoncen, Chur.**

Jeune homme

Suisse romand, ayant fait 4 sem. de techn. et une année de pratique, **cherche place** dans un bureau d'architecture ou sur un chantier pour un stage d'un an. de préférence dans la Suisse allemande. Offre sous Chiffre OF. 9945 Z. à **Orell Füssli-Publicité, Zurich.**

Elektro-mech. Werkstätten
S. Spälti Wanger & Spälti Zürich 5vormalis
Hardturmstrasse 121Bahnhstation: Hauptbahnhof — Tramhaltestelle: Hardtstrasse
Postcheck- und Giro-Konto Nr. VIII/1880**Lieferung, Reparatur, Umwicklung, Instandstellung**
Kauf, Verkaufvon neuen und gebrauchten elektrischen Maschinen, Motoren,
Transformatoren und zugehöriger Apparate jeder Provenienz.Telephon: Geschäft 4499, Wohnung 3773
Telegramm-Adresse: Wangerspälti Zürich**CH. H. PFISTER & Co., BASEL**

Telephon 1114 — Telegramme: Pfisterco, Basel — Petersgraben 61

Kunstholz Bodenbelägefür Fabriken,
seit 20 Jahren unsere Spezialität.**CHEMINS DE FER FÉDÉRAUX.**

Places vacantes pour la construction de l'usine hydro-électrique de Barberine (Valais).

Un ingénieur-conducteur des travaux, expérimenté en fait de construction d'ouvrages hydrauliques.

Un jeune ingénieur, possédant quelques expériences des travaux de jalonnement.

Un dessinateur, habile à exécuter des relevés et mesurages de profils, ainsi qu'à élaborer des plans d'après des esquisses.

Un surveillant de travaux, possédant une longue expérience en matière de travaux d'art.

Indiquer dans les offres le traitement demandé.

Délai d'inscription: 15 avril 1920.

S'adresser par écrit à la Direction générale des C. F. F. à Berne.

Observations: Fournir dans les offres des renseignements sur la personne du candidat, ses études théoriques et pratiques, ses connaissances en matières de langues, son état de famille, la date à laquelle il peut entrer en fonction. Joindre copies de certificats et indiquer références. Engagement selon les prescriptions pour le personnel de construction employé temporairement. La préférence sera donnée aux candidats connaissant à fond le français.

Direction générale des C. F. F.

Schweizerische Bundesbahnen**Kreisdirektion II.****Vakante Stelle:** Maschinen-Ingenieur II. event. I. Klasse für das Zentralbureau des Obermaschineningenieurs in Basel.**Erfordernisse:** Abgeschlossenes Studium einer technischen Hochschule; Erfahrung im Bau des Rollmaterialies und des Fahrdienstes. Kenntnis der deutschen u. französischen Sprache.**Besoldung:** Fr. 3500.— bis 5500.— bzw. Fr. 5000.— bis 7200.— nebst Teuerungszulagen.**Anmeldungstermin:** 15. April 1920.**Anmeldung schriftlich an die Kreisdirektion der Schweiz. Bundesbahnen in Basel.****Bemerkungen:** Dienstantritt sobald als möglich.**Stellen-Ausschreibung.**

Grosses Elektrizitätswerk der deutschen Schweiz sucht für die Projektierung des elektromechanischen Teils neuer Anlagen erfahrenen

Maschineningenieur.Bewerber mit abgeschlossener Hochschul-Bildung und Erfahrung im Bau eventuell auch Betrieb von Elektrizitätswerken belieben ihre Offerten mit Zeugnissen und Ausweisen über Bildung und bisherige Tätigkeit, sowie Gehaltsansprüche einzureichen bis zum 10. April 1920 unter Chiffre O. F. 9878 Z. an **Orell Füssli-Annoncen, Zürich**, Bahnhofstr. 61.**Elektro-Ingenieur**

gesucht

mit Erfahrungen im elektrischen

Bahnbetrieb

und im Bau und Unterhalt elektrischer

Lokomotiven.

Anmeldungen bis 20. April 1920 an die

Kreisdirektion V der S. B. B. in Luzern.

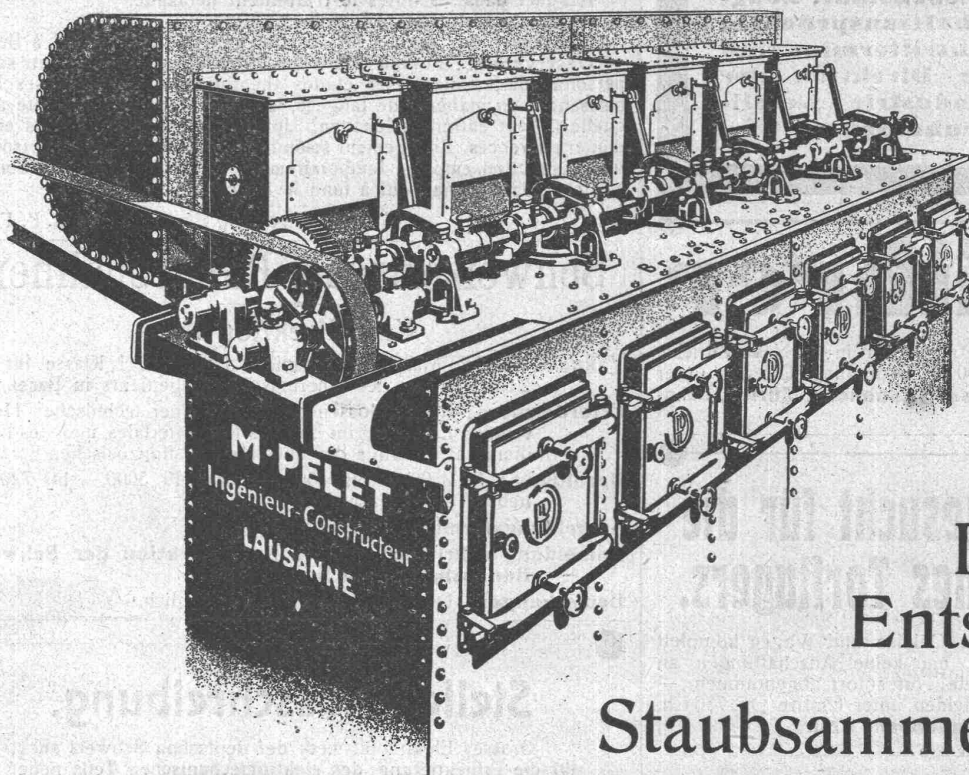
Camionnette „Martini“

1800 kg Nutzlast

das ideale, unverwüsthche Transportmittel — Motor 90/150, 45 PS.

Automobil-Fabrik Martini, St. Blaise

(Neuchâtel)



M. PELET

Ingénieur-Constructeur

LAUSANNE

Industrielle
Entstaubungs-
und

Staubsaammel-Anlagen

MAILLART & C^{IE}, GENÈVE



INGENIEURBUREAU — EISENBETONBAU.