

Zeitschrift: Schweizerische Bauzeitung
Herausgeber: Verlags-AG der akademischen technischen Vereine
Band: 75/76 (1920)
Heft: 16

Werbung

Nutzungsbedingungen

Die ETH-Bibliothek ist die Anbieterin der digitalisierten Zeitschriften. Sie besitzt keine Urheberrechte an den Zeitschriften und ist nicht verantwortlich für deren Inhalte. Die Rechte liegen in der Regel bei den Herausgebern beziehungsweise den externen Rechteinhabern. [Siehe Rechtliche Hinweise.](#)

Conditions d'utilisation

L'ETH Library est le fournisseur des revues numérisées. Elle ne détient aucun droit d'auteur sur les revues et n'est pas responsable de leur contenu. En règle générale, les droits sont détenus par les éditeurs ou les détenteurs de droits externes. [Voir Informations légales.](#)

Terms of use

The ETH Library is the provider of the digitised journals. It does not own any copyrights to the journals and is not responsible for their content. The rights usually lie with the publishers or the external rights holders. [See Legal notice.](#)

Download PDF: 06.02.2025

ETH-Bibliothek Zürich, E-Periodica, <https://www.e-periodica.ch>

Schweizerische Bauzeitung

Abonnementspreis:

 Schweiz 36 Fr. jährlich
 Ausland 44 Fr. jährlich

Für Vereinsmitglieder:

 Schweiz 29 Fr. jährlich
 Ausland 35 Fr. jährlich
 sofern beim Herausgeber
 abonniert wird ::

WOCHENSCHRIFT
FÜR BAU-, VERKEHRS- UND MASCHINENTECHNIK

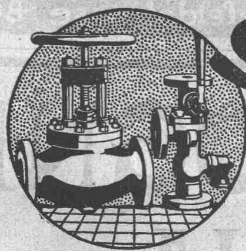
GEGRÜNDET VON A. WALDNER, ING. HERAUSGEBER A. JEGHER, ING., ZÜRICH

Verlag: A. & C. Jegher, Zürich — Kommissionsverlag: Rascher & Cie., Zürich und Leipzig

ORGAN
Insertionspreis:

 4-gespalt. Colonnezeile od.
 deren Raum . 50 Cts.
 Haupttitelseite: 80 Cts.
 Alleinige Inseraten-An-
 nahme: Rudolf Mosse,
 Annoncen-Expedition,
 Zürich, Basel und deren
 Filialen und Agenturen

DES SCHWEIZ. ING.- & ARCHITEKTEN-VEREINS & DER GESELLSCHAFT EHEM. STUDIERENDER DER EIDG. TECHN. HOCHSCHULE.



SULZER

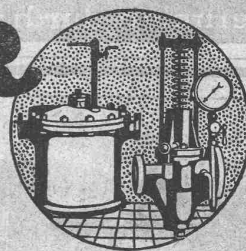
ARMATUREN und ROHRLEITUNGSTEILE

für

Dampf, Wasser, Ammoniak, Säuren etc.

Ausführliche Kataloge auf Verlangen

GEBRÜDER SULZER, AKTIENGESELLSCHAFT, WINTERTHUR


Baukontor Bern A. G.

Abteilungen für:

Baumaterial
Bau-Eisen
Bau-Spezialitäten

Baumaterial - Großhandlung
Holzhandel:

Eigene Säge-, Hobel- u. Spaltwerke

Spezialgeschäft

für Boden- und Wandplatten

Baumann, Koelliker & Co.

Aktiengesellschaft für elektrotechnische Industrie

Zürich 1
**Beleuchtungskörper
und Bronzearbeiten**

PERSONEN-&WAREN-AUFZÜGE

 nach
 bewährtem
 System

für jede Leistung und Betriebsart

Schweiz. Wagonsfabrik Schlieren A. G., Schlieren-Zürich

 Telefon: Selnuu 11.15
 Telegr.: Wagonsfabrik Schlieren

Löhle & Kern A.-G. für Eisenbau, Zürich

Entwurf und Ausführung von

Eisenkonstruktionen aller Art.

GEGR. 1883

BAUM

1500 ARBEITER

Transportanlagen für Massengüter — Aufzüge —

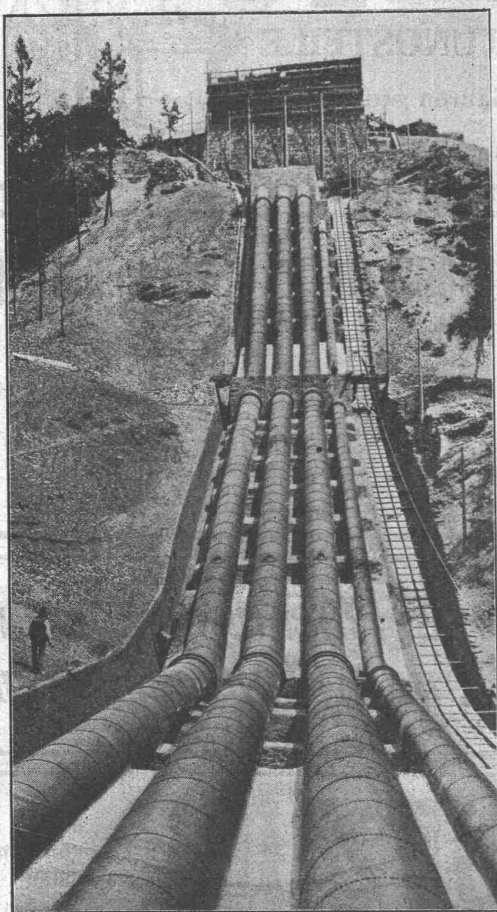
Apparate für die chem. Industrie

Zerkleinerungsmaschinen

Brikkierungsanlagen

Kohlen- und Koksauflaufanlagen

eigene Versuchswäsche

**MASCHINENFABRIK BAUM A-G, HERNE i.W.**Vertreten durch: **RICHARD u. SPECKEN, ZÜRICH 8 Seefeldstrasse 86**

TUBI TOGNI BRESCIA

Société Anonyme au Capital de Lires 15,000,000

Etablissements: Brescia-Cogoleto

Bureaux: Milan et Rome

Conduites forcées

en tôle d'acier soudée ou rivée de tous diamètres et pressions pour chûtes d'eau

500 Installations exécutées

Force totale utilisée au dessus de 1,200,000 HP

Barrages métalliques — grilles — appareils spéciaux de sécurité
— vannes — Accessoires pour conduite d'eau — Pylones métalliques — Réservoirs-Chaudières — Bombes pour gaz comprimés
— Machineries spéciales pour l'Industrie chimique — pour sucrerie etc.

Le cliché représente l'Installation de Grossotto — Valtellina — (Ville de Milan)
de la Società Idroelettrica Ligure-Milano - Diamètres des Tubes mm 1100/1500
Chûte m 316 — Force HP 40000

Baumaterial-Transporte und Erdbewegungen

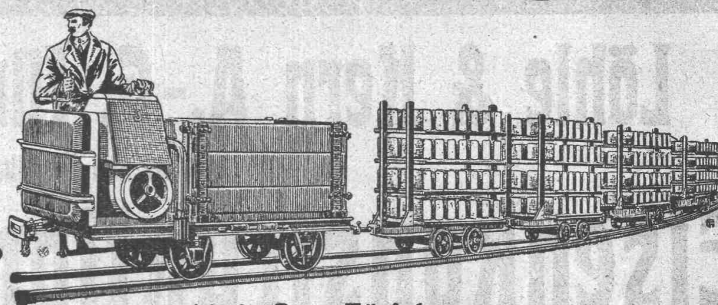
erfolgen

zweckmässig und sparsam

durch

Austro-Daimler

sofort lieferbare

Motorfeldbahnen.Alleinverkauf für die Schweiz: **Robert Aebi & Co., Zürich.**

RUBAG, Maschinenbau A.-G.

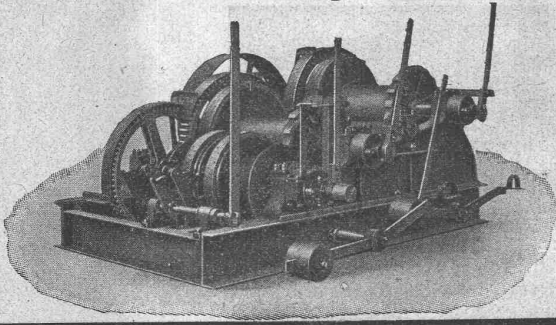
ZÜRICH

Telegramme: RUBAG — Telephon: Sehnau 593/95

Rollmaterial, Bau- u. Werkzeugmaschinen

Hebezeuge, Steinbrecher
Mischmaschinen, Motoren, Seilbahnen

Verkauf — Vermietung



Lichtpausanstalt Albrecht

Zürich 1

Hirschengraben 80

Heliographie, Plandruck

Leistungsfähiges Etablissement

Referenzen

Eisenwerk-Aktiengesellschaft Bosshard & Cie., Näfels.

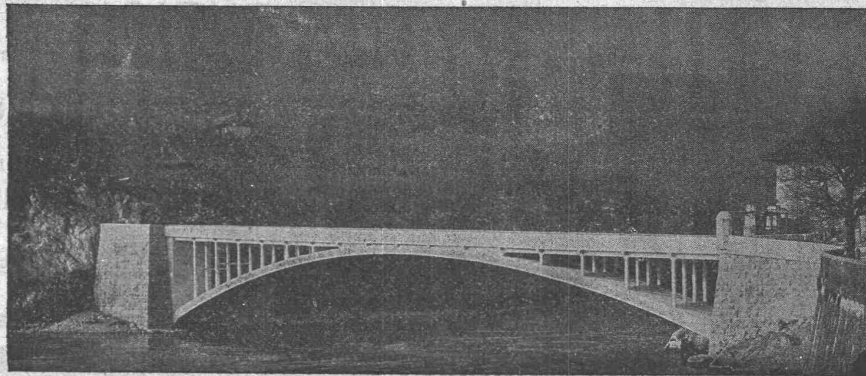
Abteilung Eisenhochbau:

Brücken, Hochbauten, Reservoirs, Maste, etc. etc.

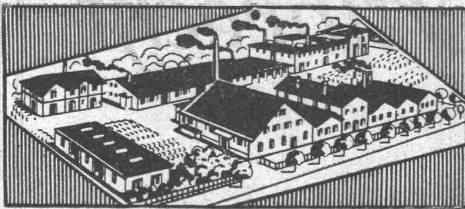
Abteilung Maschinenfabrik u. Giesserei:

Mechanische Förderanlagen, Schleusen und Wehranlagen, Krane aller Systeme, Maschinen- u. Bauguss.

MAILLART & C^{IE}, GENÈVE



INGENIEURBUREAU — EISENBETONBAU



Fabrik in Altstetten-Zürich

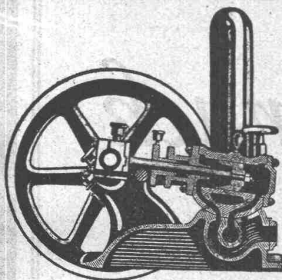
MEYNADIER & C^{IE}, ZÜRICH 8

Klausstrasse 35 : Telephon : Hottingen 68.47

Dachpappen-, Asphalt- und Teerprodukten-Fabrik

(Unabhängig vom Verband Schweiz. Dachpappenfabrikanten)

Asphalt — Dachpappen — Holzzement — Klebemasse
Filzkarton — Teerfreie Dauerpappe.



Oelfeuerung

Für die Förderung von Teeröl, sowie alle möglichen dickflüssigen Substanzen arbeitet der

Schmid'sche Wassermotor
als Pumpe

unübertroffen. — Keine Ventile. — Uaunverwüslliche Konstruktion. — Grösste Betriebssicherheit.

16 Typen für Fördermengen von 1,2 bis 315 m³ per Stunde.

Maschinenfabrik a. d. Sihl A.G., vorm. A. Schmid, Zürich

Maurer & Hösli

vorm. Gebr. Maurer :: Gegr. 1885

Holz- u. Steinpflästerung
Zürich

Bureau: Dahlstr. 5, Zürich 8 — Telephon: Hott. 28.80

Neu- u. Umpflästerungen, Reparaturen

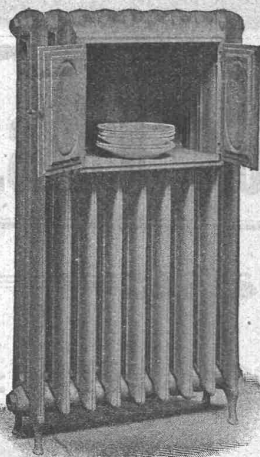
Lagerplätze in Dietikon und Küsnacht
mit Geleiseanschluss in Zürich-Tiefenbrunnen.

Prima Referenzen.



GESELLSCHAFT DER LUDW. VON ROLL'SCHEN EISENWERKE

FILIALE: EISENWERK CLUS KT. SOLOTHURN



Cluser Radiatoren

55 verschiedene Modelle

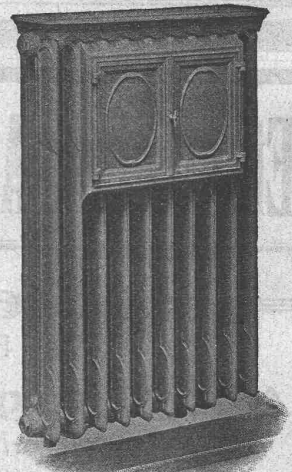
Cluser Heizkessel

für Warmwasser- und Niederdruck-Dampfheizung, sowie für gewerbliche Anlagen. — Ueber 9000 Cluserkessel im Betriebe.

Rippenheizröhren, Wärmeplatten,
Wärmeschränke, Wärmetische, Ventile,
Formstücke und Flanschen.

Lieferung ab Vorrat.

Zu beziehen durch die Installationsfirmen.



GUBLER & C^{ie}, ZÜRICH

Bleicherweg Nr. 45

Telephon: Selnau 53.76 — Gegründet 1904
 Telegramme: Elektrogubler Zürich

Praktisch u. theoretisch gebildete Fachleute für Erstellung

Elektrischer Anlagen

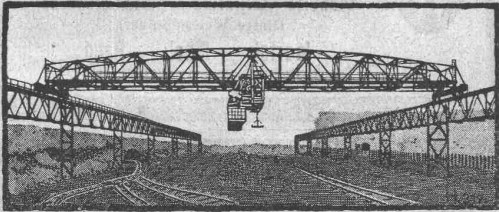
f. Industrie etc. Elektr. Heisswasser-, Koch- u. Heizanlagen

Landis & Gyr A.G. Zug

Elektrizitätszähler

FERRARIS - WATTMETER
 ZEIT- & SPERRSCHALTER

Esslingen



Elektr. betriebene Krane

für alle

Betriebsverhältnisse

Verladebrücken, Selbstgreifer

Schiebebühnen, Rangieranlagen

Waggonkipper, elektr. Lokomotiven

1425

München

Maschinenfabrik Esslingen
 in Esslingen



AUTOFRIGOR A.G.

Zürich

Bureau und Ausstellungsraum:

Utoquai 31 (5), Zürich 8 — Telephon: Hottingen 32.17

Klein-Kühlmaschine

(Autofrigor)



(völlig automatisch)
 für alle Arten von Be-
 trieben wie z. B.

Hotels

Haushaltungen

Metzgereien

Mehrfach pat. ntiert in
 vielen Staaten.

67/19

M. ZSCHOKKE & C^o

INGENIEURBUREAU

ZÜRICH

Bahnhofstrasse 76 — Telephon: Selnau 23.66

Gutachten

Projekte

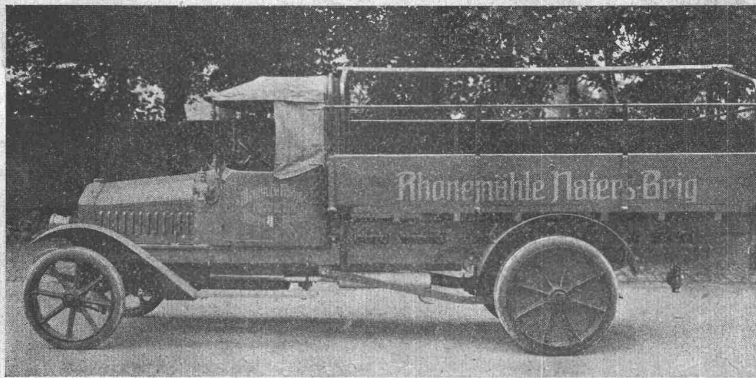
Bauleitung

Strassen- und Eisenbahnbau

Wasserkraftanlagen

Spezialbahnen

Bergbau



Lastwagen, 2 bis 5 t Tragkraft
 Seiten- u. Rückwärtskipper
 Omnibusse, Traktoren
 Anhänger, Feuerspritzen
 Strassensprengwagen

Motorwagenfabrik Berna A.-G.
 Olten (Schweiz)



MARTIN KELLER & Co
 Spezialitäten in chem.
 bautechn. Produkten
WALLISELLEN · ZCH.



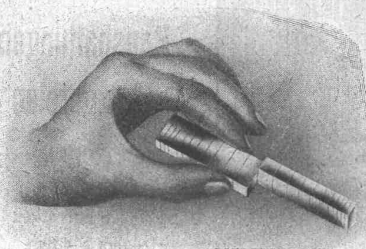
Original Avenarius-Carbolineum

Indurin — Ideal I und II
 (Kaltwasserfarben)

Blancfix „Cellarius“ - Brillantweiss
 (Beste Weisslepulver)

Inertol — Pinol — Raco
 Trockenlegung — Schwammverteilung

CH. H. PFISTER & Co., BASEL
 Telefon 1114 — Telegramme: Pfisterco, Basel — Petersgraben 61
Kunstholz Bodenbeläge
 für Fabriken,
 seit 20 Jahren unsere Spezialität.



Honegger, Golay & Cie.
 Corcelles-Neuenburg
 Kombiniert. Parallel-Endmaße
 für Werkstattdgebrauch.
 Normale Zapfen- u. Ringlehren
 Zapfen- u. Rachen-Crenzlehren
 Gewindelehren.
 (Unsere Endmaße sind b. Eidg. Amt
 f. Mass u. Gewicht 1, Bern 1, Gebrauch.)



Heinrich Brändli, Horgen
 Asphalt-, Dachpappen- und Holzcementfabrik

empfiehlt sich zur Lieferung als

Spezialität: Asphalt-Isolierplatten, einfach und kombiniert, zur Verwendung für **Brücken- und Gewölbe-Abdeckungen** bei Ueber- und Unterführungen für Eisenbahn- und Strassenbauten; für **Fundament-Mauerabdeckungen** bei Hoch- und Tiefbauten, je nach Angabe der Verwendungsarten in geeigneter Stärke und auf Mass zugeschnitten.

=== **Isoliergoudron** ===

Erste Referenzen — Prompte Bedienung

Telegramm-Adresse: Heinrich Brändli, Horgen — Telefon Nr. 38

KITTLOSE GLASDÄCHER
 FÜR
 EINFACHE & DOPPELVERGLASUNG



GEWALZTE
System

EISENSPROSSE
'WEMA'

Martin Keller & C^{ie}
 Wallisellen-
 Zürich
 TELEPHON 64

Anselmier & Müller
 Hoch- und Tiefbau
 Telephon 1051 **Bern** Effingerstr. 11



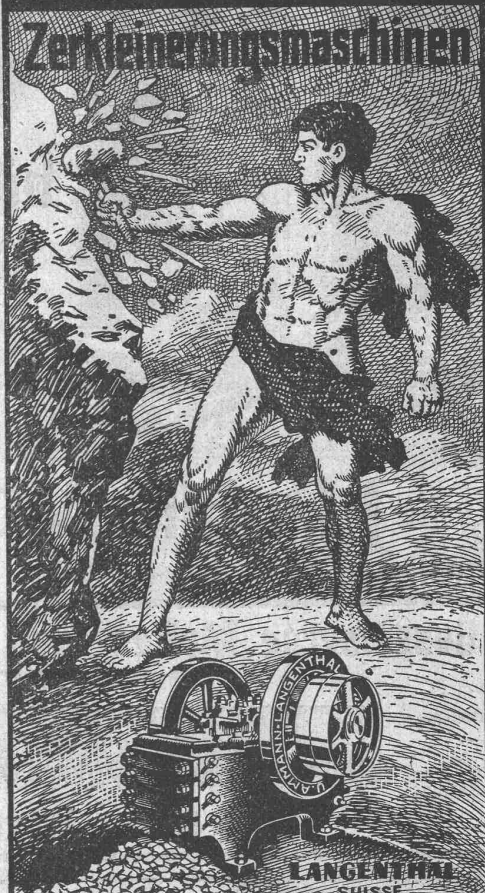
Eisenbeton
 Brücken
 Silos-Anlagen
 Kamine

Wasserbau
 Industrielle
 Hochbauten

Bahnbau
 Techn. Bureau
 für Projekte
 und Devis

Alle Arten von
**Gelenkketten
 und Rädern**
 liefert prompt
Gelenkkettenfabrik Luzern
 Aktiengesellschaft.

Zerkleinerungsmaschinen



U. AMMANN

Aussteller an der Schweiz. Mustermesse in Basel
 15. bis 29. April 1920
 Gruppe XIV, Halle V, Stand 1130
 und im Freien zwischen Halle II und III

VERMESSUNGEN
F. GUGGISBERG, Ingenieur &
 Grundbuchgeometer **THUN**
ABSTECKUNGEN

Emil Steiner : Zürich-Oiedikon
Mechanische Werkstätte und Maschinen-Handlung
 Lager in gebrauchten Maschinen aller Art, Dampfkesseln
 Motoren, Reservoirs, Rippenheizröhren etc. etc.
 Spezialität: Transmissionen, gebrauchte
 Wellen, Sellers- und Ringschmier-
 lager neuester Systeme
Riemenscheiben in Eisen und Holz.



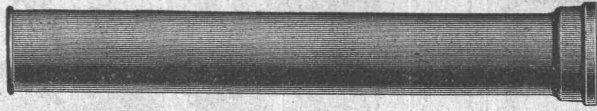
Unsere
**Hand-
hängebahnen**

durchfahren Kurven mit den kleinsten Radien. Die Drehscheiben und Weichen werden durch den Hängebahnwagen selbsttätig umgestellt. Entgleisen der Wagen unmöglich.

J-Pohlig A-G-Cöln

**Gusseiserne Muffen- und Flanschenröhren
sowie Formstücke**

Schweizer
Normalien
Lager
in Winterthur



für
normalen
und höhern
Betriebsdruck

Kägl & Co., Winterthur

Telephon Nr. 496



Bei den
**hohen Holzpreisen
gegen Fäulnis
Erfolgreiche Imprägnierung**

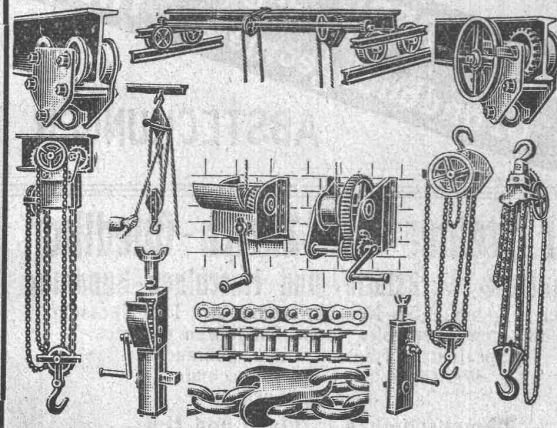
sollte der Witterung
ausgesetzt Holz

geschützt werden.
besorgen nach patentiertem und behördlich anerkanntem Hochdruck-Verfahren:

Renfer & C^{ie} A.G.

Sägereien und Imprägnier-Anstalten
Biel-Bözingen

Man verlange Kostenvoranschläge



J. Brun & C^{ie}, Nebikon

Ketten- und Hebezeugfabrik

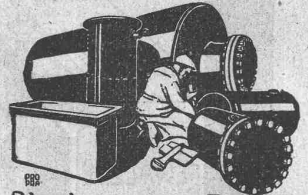
liefert prompt und billig:

Laufwinden, Laufkatzen
Flaschenzüge, Wandwinden, Fusswinden mit Holz- oder Eisenschaft
Wellenböcke, Bauwinden
Stockwinden

Ketten für alle Zwecke!

Stets grosser Lagervorrat in kuranten Hebezeugen!

Telegramme: Brun Nebikon
Telephon Nr. 12

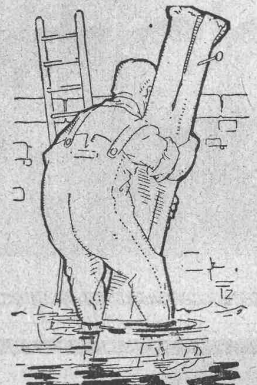


Blechwaren - Fabrik
& Apparatebau - Anstalt
Sch. Bertrams
Dogesenstrasse Basel Telefon 1196

**W. KOCH & Co ZÜRICH
EISENBAU**



**SCHMIEDEISERNE
FENSTER**



**WASSERDICHT
HOSEN**

für Kanalarbeiter,
Ingenieure, Fischer,
etc.

**WALTER NAEF
& Co**
vormals

JOH. EMIL NAEF
Barnrostr. 54 Zürich
Telegr. Guminaef