

Zeitschrift: Schweizerische Bauzeitung
Herausgeber: Verlags-AG der akademischen technischen Vereine
Band: 75/76 (1920)
Heft: 17

Werbung

Nutzungsbedingungen

Die ETH-Bibliothek ist die Anbieterin der digitalisierten Zeitschriften. Sie besitzt keine Urheberrechte an den Zeitschriften und ist nicht verantwortlich für deren Inhalte. Die Rechte liegen in der Regel bei den Herausgebern beziehungsweise den externen Rechteinhabern. [Siehe Rechtliche Hinweise.](#)

Conditions d'utilisation

L'ETH Library est le fournisseur des revues numérisées. Elle ne détient aucun droit d'auteur sur les revues et n'est pas responsable de leur contenu. En règle générale, les droits sont détenus par les éditeurs ou les détenteurs de droits externes. [Voir Informations légales.](#)

Terms of use

The ETH Library is the provider of the digitised journals. It does not own any copyrights to the journals and is not responsible for their content. The rights usually lie with the publishers or the external rights holders. [See Legal notice.](#)

Download PDF: 06.02.2025

ETH-Bibliothek Zürich, E-Periodica, <https://www.e-periodica.ch>

Schweizerische Bauzeitung

Abonnementspreis:

Schweiz 36 Fr. jährlich
Ausland 44 Fr. jährlich

Für Vereinsmitglieder:

Schweiz 29 Fr. jährlich
Ausland 35 Fr. jährlich
sofern beim Herausgeber
abonniert wird

WOCHENSCHRIFT

FÜR BAU-, VERKEHRS- UND MASCHINENTECHNIK

GEGRÜNDET VON A. WALDNER, ING. HERAUSGEBER A. JEGHER, ING., ZÜRICH

Verlag: A. & C. Jegher, Zürich — Kommissionsverlag: Rascher & Cie., Zürich und Leipzig

ORGAN

DES SCHWEIZ. ING.- & ARCHITEKTEN-VEREINS & DER GESELLSCHAFT EHEM. STUDIERENDER DER EIDG. TECHN. HOCHSCHULE.

Insertionspreis:

4-gespalt. Colonelszeile od.
deren Raum . . . 50 Cts.
Haupttitelseite: 80 Cts.
Alleinige Inseraten-An-
nahme: Rudolf Mosse,
Annoncen-Expedition,
Zürich, Basel und deren
Filialen und Agenturen

PERSONEN-&WAREN-AUFZÜGE

nach bewährtem System

für jede Leistung und Betriebsart

Schweiz. Wagonsfabrik Schlieren A. G., Schlieren-Zürich

Telephon: Seinau 11.15
Telegr.: Wagonsfabrik Schlieren

Eisenkonstruktionen

Brücken, Hochbauten, Masten, Reservoirs, Krane, Blecharbeiten etc.

Wartmann, Vallette & Cie., Brugg. (Filiale in Genf.)

OTIS-AUFZÜGE

DIE GRÖSSTEN, SCHNELLSTEN, BESTEN DER WELT. ÜBER 80,000 ANLAGEN IM BETRIEB.

OTIS-AUFZUGSWERKE, FABRIK WÄDENSWIL.

Unfallversicherung Winterthur

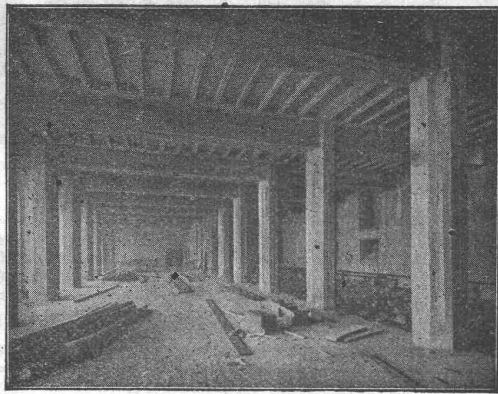
Einzel-Unfall-, Haftpflicht-, Reise-, Kollektiv-, Einbruch- und Kautions-Versicherungen.

Auskunft und Prospekte durch die Direktion der Gesellschaft in Winterthur und die Generalagenturen, sowie die Vertreter an allen grösseren Orten.



GEILINGER & C

WINTERTHUR
EISENHOCHBAU
SCHMIEDEISERNE FENSTER
KLEIDER SCHRÄNKE in EISEN & ETERNIT



Terner & Chopard

Ingenieur-Bureau

Telephon:
Hottingen 19.15

Zürich 1

Telegramme:
Terucho

Caspar Escher-Haus

Armierter Beton

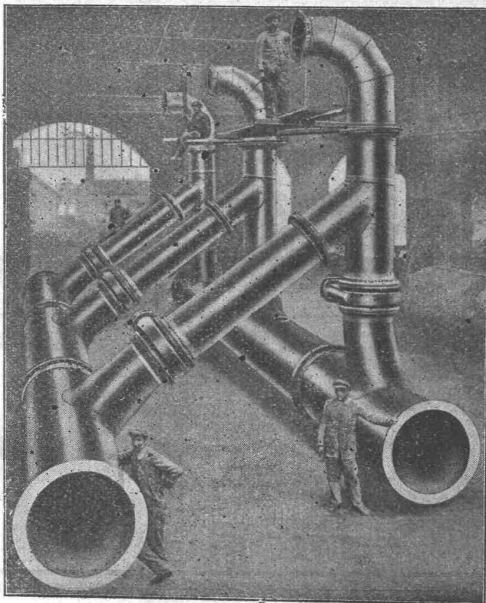
im Hoch- und Tiefbau.

Spezialitäten:

Industriebauten u. Hetzer-Konstruktionen

Tubi Togni, Brescia

Société Anonyme au Capital de Lires 15,000,000



Compagnia Italo-Argentina d'Electricidad - Milano
Installation de Buenos Ayres

Etablissements: Brescia - Cogoleta

Bureaux: Milan et Rome

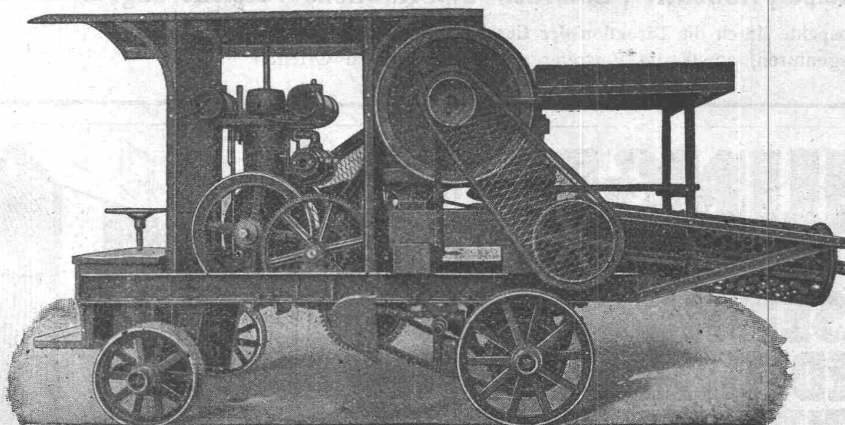
Conduites forcées

en tôle d'acier soudée ou rivée de tous diamètres et pressions pour chûtes d'eau

500 Installations exécutées

Force totale utilisée au dessus de 1,200,000 HP

Barrages métalliques — grilles — appareils spéciaux de sécurité
— vannes — Accessoires pour conduite d'eau Pylones métalliques
— Réservoirs-Chaudières — Bombes pour gaz comprimés —
Machineries spéciales pour l'Industrie chimique — pour secrierie
etc.



RUBAG

Maschinenbau A.-G.

Telegr.: RUBAG Zürich Tel.: Selnau 593/95

Rollmaterial
Baumaschinen
Hebezeuge
Werkzeugmaschinen
Motoren etc.

Grosse Lager

Metallwerke Nidau A.-G.

Nidau - Biel

Nahtlos gezogene Messing- und Kupferröhren in allen couranten Dimensionen. — Ia. Druckqualität Messing- und Kupferblech in Tafeln, Banden und Streifen. —

MARTIN KELLER & Co
Spezialitäten in chem.
bautechn. Produkten
WALLISELLEN-ZCH.



Kaltwasserfarben:
INDURIN & IDEAL I & II

Oelfarbenersatz
MEIROL

beste Anstrichfarbe für Innen
und Aussen.

Innenanstrichfarben:
BLANC-FIX & BRILLANTWEISS

Original-
Avenarius Carbolineum
seit 40 Jahren bewährt.

Billiger, guter Holzkonservierungsanstrich,
„**ACOLA**“
sogenanntes Sparcarbolineum (von Avenarius)

Zement- und Betonabdichtung **INERTOL**

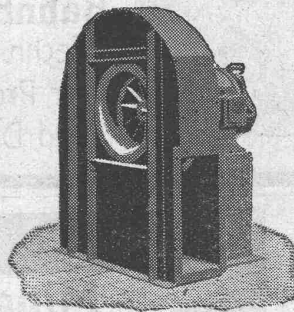
Rostschutz-Spezialfarben:
INERTOL & GLASURIT

Trockenlegung und Schwammverteilung
PINOL & RACO

Technische Anstriche für alle Industriezwecke.
Telephon Wallisellen 64

G. Meidinger & C^{ie}
Basel

Hoch- und Niederdruck-
Zentrifugal - Ventilatoren
für alle Bedürfnisse der Industrie



Cupolofen- Lüftungs-
Unterwind- Trocknungs-
Saugzug- Kühlungs-
Oelfeuerungs- Entstaubungs-
Rohrpost- Spänetransport-
Gebälse **Anlagen**
elektrische Schiedeventilatoren
Luffilter.

Dr. Nowacki E. Froté & Cie. vormals

Telephon: **Zürich 7** Hottingerstrasse
Hottingen 4410 Nr. 52

Industriebauten

in Beton und Eisenbeton, Geschäftshäuser, Fabriken, Magazine

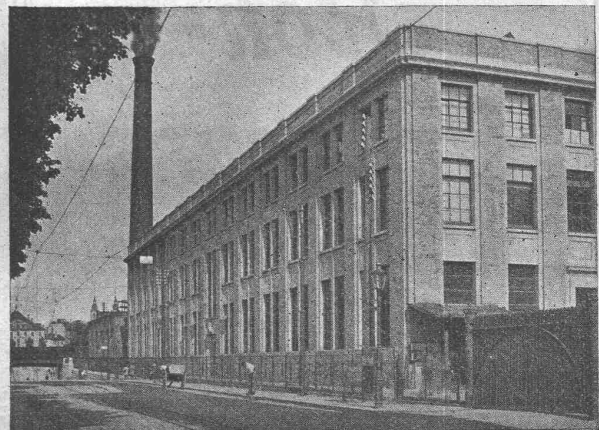
Flüssigkeitsbehälter

Reservoirs, Stofffänger, Bassin für Heisswasser, Säuren etc.

Klär- und Filteranlagen

zur Reinigung von Fäkal- und Fabrikwassern

Nebenstehend: Werkstattneubau i. Eisenbeton d. HH. Gebr. Sulzer A.-G., Winterthur



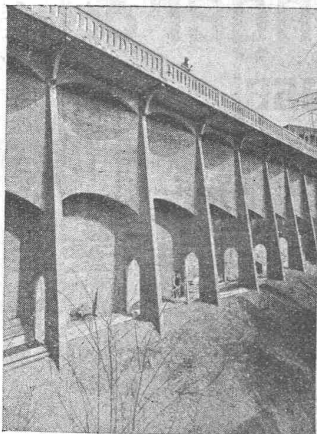
Eisenkonstruktionen

Buss Aktiengesellschaft **Basel**

Anselmier & Müller

Hoch- und Tiefbau

Telephon 1051 Bern Effingerstr. 11



Eisenbeton

Brücken
Silos-Anlagen
Kamine

Wasserbau

Industrielle
Hochbauten

Bahnbau

Techn. Bureau
für Projekte
und Devis

Schofer-Kamine

Rationellstes Rauchkamin
Tadelloser Zug, Ventilation
Vorteilhafte Schleifungen
Raum- u. Arbeitersparnis

Kaminverkaufsbureau Bern

Zürich

Seefeldstrasse Nr. 35
Tel.: Hottingen 50.19

Bern

Effingerstrasse Nr. 19
Tel. 32.71



Inhaber & Direktoren: A. Merk & Dr. Husmann.

Ofen-Anlagen

wirtschaftlich und betriebssicher für sämtliche Industrien

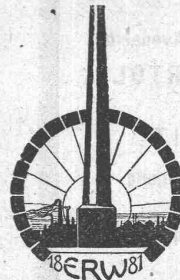
Spezialität:

Gliß- und Härteöfen
Schmelz- und Schmeldeöfen
Dampfkesselinmauerungen
Hochkaminbau

Für Projekte, Kostenvoranschläge, sowie Ausführungen empfiehlt sich bestens

E. Romegiali
Winterthur

Haus gegründet 1881 — Telephon 1186
Prima Refer. — Geübtes Spezial-Personal
Grosses Lager in feuerfesten Materialien



Wir übernehmen die Lieferung von

Roh-Grauguss.

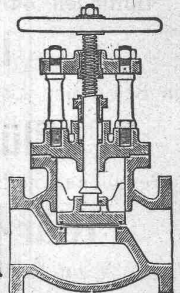
Embru-Werke A.-S.,
Rüti (Zch.)
Abteilung Glesserei.

K. Schäffer

Lager und Verkaufsstelle von
Schäffer & Budenberg G.m.b.H., Zürich

Stampfenbachstr. 61

Maschinen-
und Dampfkessel-
Armaturen



Kohlenstäbe Elektroden

für Bogenlampen ohne und mit Leuchtzusätzen
für Kalzium Karbid-, Kalkstickstoff-, Ferro Silizium-, Ferro Chrom-, Ferro Mangan-, Ferro Molybdän-, sowie für Elektrostahl-, Eisen- und Aluminium-Gewinnung

Silit

als Widerstands- und Heiz-Körper

KÜNSTLICHER GRAPHIT in Platten-, Stab- und Pulver-Form

Graphitelektroden für Chloralkalelektrolyse
und Bleichereianlagen, Kohlen-, Graphit-,
Kupfer- u. Bronzebürsten f. elektr. Maschinen

Kontakte für Schaltapparate,
Mikrophonkohlen, Alkohol- u.
Kondenswasser-Messapparate

FABRIKATE GEBR. SIEMENS & CO., BERLIN-LICHTENBERG

Anfragen
erbeten an:

SIEMENS - SCHUCKERTWERKE ZWEIG-
BUREAU **ZÜRICH**

Internationale Baumaschinen-Fabrik A.-G.

Neustadt a. d. Haardt (Rheinpfalz)

Steinbrecher

stat. fahrbar, selbstfahrend

Betonmischmaschinen

Zementrohrstampfmaschinen

Rammen

Dampf- und Motorstrassen-Walzen

Winden und Aufzüge

Kies- und Sandwaschmaschinen

Strassenzugmaschinen

Baumaschinen aller Art und für alle Leistungen

Komplette Einrichtungen von:

Baustellen für Hoch- und Tiefbau

Schotteranlagen, Betonaufbereitungsanlagen

und Zementrohrfabriken

Vorteilhafte Bezugsquelle

für Hanfselle, Struppen, Stricke etc. für Industrie, Baugewerbe,
Schiffahrt. Rob. Beer, mech. Seilerei, Stäfa am Zürichsee.

Telephon Nr. 94

Rothenbach & Co K. A. G.

Monbijoustr. 91

Bern

Telephon 9.41

Bau von Oefen aller Art

für

Gasfabriken, Cokereien, Chemische- und Metall-
Industrie, Generatoren

Lieferung und Montage zugehöriger

Kühl- u. Reinigungsanlagen

Installation von Leitungen in Fabriken

für

Gas, Wasser, Dampf, Sauerstoff, Wasserstoff,
Säuren, Vacuum etc.

Rohrnetzarbeiten

Pressgasanlagen, Oel- und Teerfeuerungen

Vertrieb der „DEBRO“-Betriebskontrollapparate:

- A. Dampfkesselanlagen
- B. Elektrische Temperaturmessungen bis 1800° C
- C. Druckmesser und Druckschreiber
- D. Apparate für das Hüttenwesen etc.

Ingenieurbesuch auf Wunsch.

Die Ausführung

von

Stollenbauten zur Gewinnung von Quellwasser

Sondierbohrungen und Filterbrunnen

zur Gewinnung von Grundwasser

Heberleitungen ^{und} _{ändern} Rohrleitungen

Pumpwerken, Reservoiren

Wasser-Versorgungen

übernehmen

GUGGENBÜHL & MÜLLER in ZÜRICH

FÜR DAS TECHNISCHE BUREAU

Bureau-Möbel Erstklassiges Schweizerfabrikat.
Reichhaltiges Lager und Extra-Anfertigungen.
Schreibmaschinen Neue und Occasions.
Farbbänder, Kohlepapiere, Durchschlagspapiere und Schreibmaschinenpapiere
ALEX. B. OTTO, ZÜRICH 1, Usterstrasse 14.

Comptometer

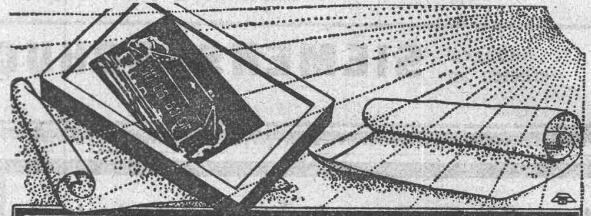
Addition
Multiplikation



Division
Subtraktion

Erstklassige amerikanische Additions-
und Rechenmaschine. — 30jährige
Erfahrung. — Prima Referenzen.

Eug. Fitze, Stampfenbach-Strasse 73, Zürich
General-Vertreter für die Schweiz.



**Fabrikation von Heliographiepapieren
Lichtpausen
in Heliographie — Plan- und Zinkdruck**
Elektrische und pneumatische Lichtpausapparate
Schweiz. Lichtpausanstalten A-G
vorm. **Haff & Co Zürich**
Telephon H. 41-48 Auf der Mauer 4.

Nivellier-Instrumente :: Theodolite :: Rechenmaschinen

liefert zu Fabrikpreisen ab Lager

J. KELLER-HOERNI, Spezialgeschäft für Vermessungswesen, ZÜRICH 8
Telephon Hottingen 3776 Man verlange Kataloge Hegibachplatz

BAUER A.G.
Zürich 6

Geldschrank- und Tresorbau
Bau von Archiv- u. Bibliothek-Anlagen

Büromöbel f. Vertikal-Registratur
aus Stahlblech in höchster Vollkommenheit
Kataloge zur Verfügung

Klingelfuss, Aarau

Kontroll-, Montage-, Werk-
statt- u. Bau-Wasserwagen

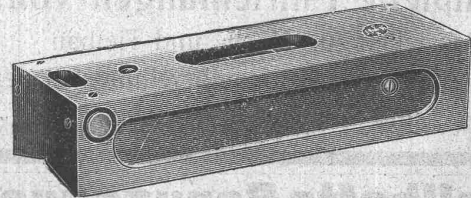
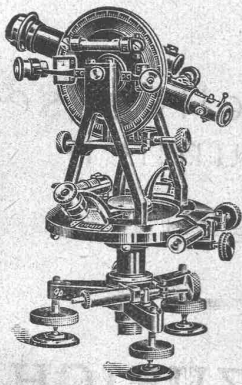


Fig. 46a
mit gehärteter und geschliffener Sohle.
Empfindlichkeit 0,05 bis 0,10 mm auf 1000 mm.



Gegründet 1819

Kern
AARAU

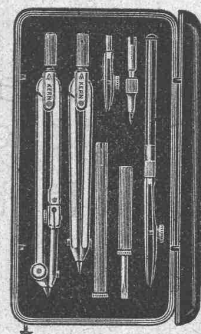
Gegründet 1819

Geodätische, topographische u. astronomische

Instrumente

Präzisions-Reißzeuge

Kataloge gratis und franko



Bauer & Albrecht

Ingenieur-Bureau

Caspar-Escherhaus 19 Zürich Telephone: Hott. 19.71

Eisenbetonarbeiten jeder Art;
isolierende

Eisenbeton-Hohlsteindecken;
schalungslose, feuersichere, isolierende
Massivdecken;

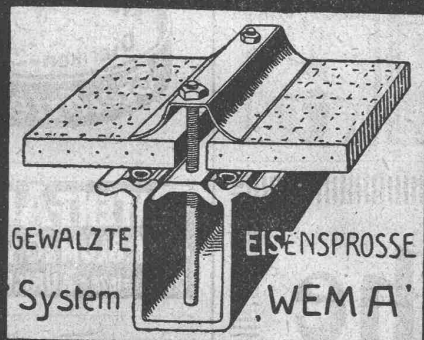
Holzdecken; Hallendächer

technisch vorzüglichste, im Preise billigste Konstruktionen nach eigenen Patenten. Ausführung eventuell mit ortsansässigen Unternehmern.

Lizenzen zu vergeben.

Silberne Medaille Schweiz. Landesausstellung Bern 1914.

KITTLOSE GLASDÄCHER
FÜR
EINFACHE & DOPPELVERGLASUNG



GEWALZTE
System
EISENSPROSSE
'WEMA'

Martin Keller & Co.^{ie}
Wallisellen-
Zürich
TELEPHON 64

CH. H. PFISTER & Co., BASEL

Telephon 1114 — Telegramme: Pfisterco, Basel — Petersgraben 61

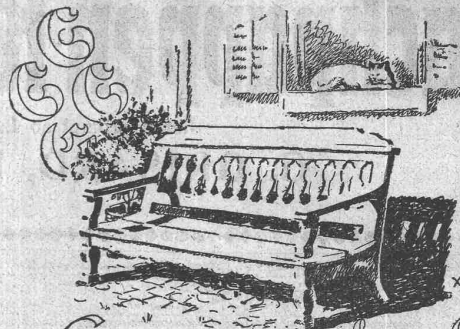
Kunstholz Bodenbeläge

für Fabriken,
seit 20 Jahren unsere Spezialität.

Alfr. Schmidweber's Erben
Zürich 8 — Dietikon

**Innen- und Aussendekorationen
in poliertem Marmor und Granit**

Goldene Medaille Schweizer. Landes-Ausstellung,
Bern 1914



Grossvaterbank

Vors Haus in die Sonne-Behäbiges Möbel
mit breiten ausladenden Formen. Anstrich braun oder laubgrün oder zu den Fensterläden passend je nach Wunsch.

Verlangen Sie von uns

"DER SITZ IM GRÜNEN"

Unser bekannter, reich illustrierter Gartenmöbelkatalog.

Suter-Strehler-Söhne & Co. Zürich
Löwenplatz

Vereinigte Staaten von Nordamerika

ARNOLD HONEGGER

ELEKTRO- UND MASCHINEN-INGENIEUR
6805 Greenview Avenue, CHICAGO, ILL.

empfiehlt sich für

Expertisen, Projektierung und Leitung technischer Aufträge, speziell für Fabrik-ausrüstungen, Kraftanlagen, Hochspannungsausrüstungen, Rentabilitäts-Verbesserung von Kleinbahnen, Kraft- und Unter-Stationen durch automatischen Betrieb und Freiluftausrüstungen.

FABRIK ELEKTRISCHER APPARATE
SPRECHER & SCHUH A.-G.

AARAU (SCHWEIZ)

BAUT

SICHERUNGEN

FÜR NIEDER- UND HOCHSPANNUNG

J. SCHMIDHEINY & Co.^{ie}
HEERBRUGG

(Kanton St. Gallen)

liefern **salpeterfreie**

Backsteine aller Arten, von grösster Druckfestigkeit. Festigkeit gemäss den Normalien des Schweiz. Ingenieur- und Architekten-Vereins wird mindestens garantiert.

Poröse Platten für Scheidewände, Boden- u. Wandbeläge. Sehr leichtes, nagelbares, vollständig schallsicheres Produkt. Bester u. billigster Ersatz f. Kork usw.

Decken-Hohlkörper System Simplex System Pfeiffer

Bedachungs-Materialien in Naturrot und engobiert

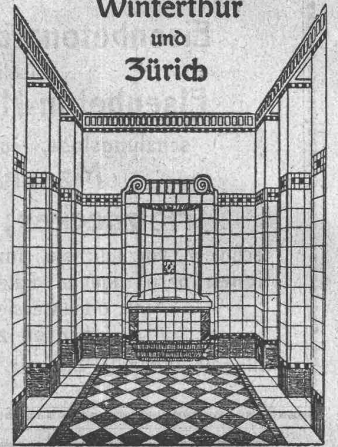
Referenzen, Muster und Prüfungsatteste stehen zur Verfügung.

Dachpappen-Klebmasse

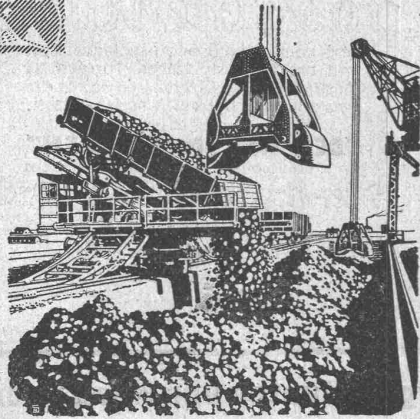
liefert prompt ab Lager
G. GRISARD, BASEL.



Georg Streiff & Co.
 Winterthur
 und
 Zürich



Spezialgeschäft für keramische
 Boden- und Wandbeläge.



Verlade- vorrichtungen

jeder Art.

Selbstgreifer

für die härtesten und
 grobstückigsten Erze.

J-Pohlig A-G-Cöln



Metallschläuche

aller Dimensionen mit passenden Armaturen für
 Luft, Wasser, Dampf, Laugen, Säuren, Oel
 etc., den höchsten Anforderungen in Bezug auf Druck
 und Temperaturen genügend. Erstklassiges Fabrikat.

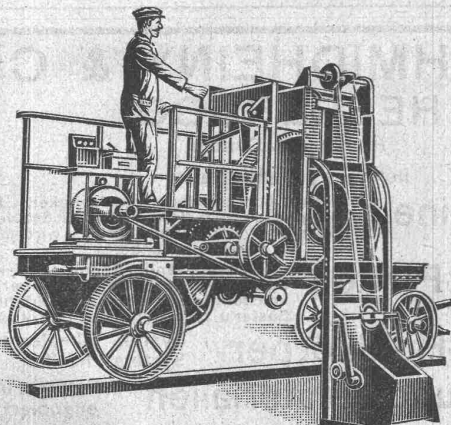
Hirzel & Cattani, Ingenieure, Rennweg 35, Zürich

PATENT-ANWÄLTE
E. BLUM & Co DIPL. INGENIEURE
 GEGRÜNDET 1878 · ZÜRICH · BAHNHOFSTR. 74



PRESSLUFT SCHLÄUCHE

für pneumatische
 Werkzeuge und
 für autogene
 Schweißerei



Betonmischmaschinen

in
 Kauf und Miete

Beton- und Mörtelmischer

von 40 bis 50, 80 bis 100, 200 m³ Tagesleistung
 mit oder ohne Materialaufzug
 mit oder ohne kombinierte Bauwinde
 zu billigsten Fabrikpreisen

**J. Brun & Cie., Nebikon
 Maschinenfabrik**

WALTER NAEF & Co.
 vorm. **JOH. EMIL NAEF**
 Bahnhofstrasse 54, Zürich.
 Telegramme: Gumminaeef.