

Zeitschrift: Schweizerische Bauzeitung
Herausgeber: Verlags-AG der akademischen technischen Vereine
Band: 75/76 (1920)
Heft: 19

Werbung

Nutzungsbedingungen

Die ETH-Bibliothek ist die Anbieterin der digitalisierten Zeitschriften. Sie besitzt keine Urheberrechte an den Zeitschriften und ist nicht verantwortlich für deren Inhalte. Die Rechte liegen in der Regel bei den Herausgebern beziehungsweise den externen Rechteinhabern. [Siehe Rechtliche Hinweise.](#)

Conditions d'utilisation

L'ETH Library est le fournisseur des revues numérisées. Elle ne détient aucun droit d'auteur sur les revues et n'est pas responsable de leur contenu. En règle générale, les droits sont détenus par les éditeurs ou les détenteurs de droits externes. [Voir Informations légales.](#)

Terms of use

The ETH Library is the provider of the digitised journals. It does not own any copyrights to the journals and is not responsible for their content. The rights usually lie with the publishers or the external rights holders. [See Legal notice.](#)

Download PDF: 06.02.2025

ETH-Bibliothek Zürich, E-Periodica, <https://www.e-periodica.ch>

B B C



Die B B C - Mitteilungen

bieten die beste Orientierung über die Erzeugnisse der

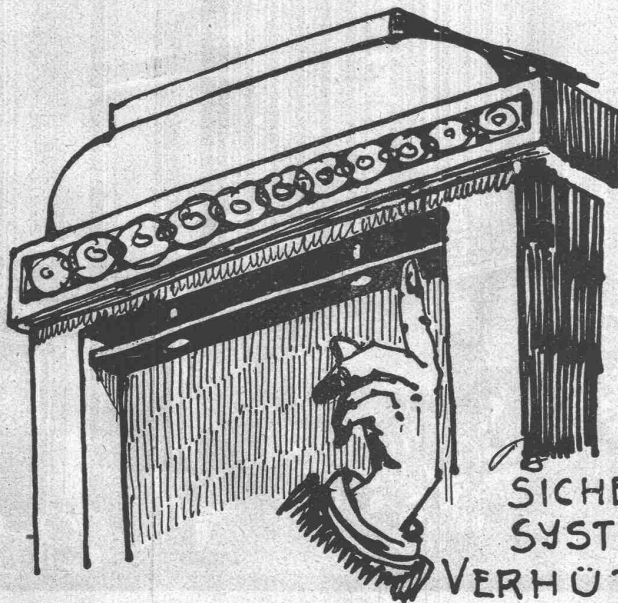
A.-G. Brown, Boveri & Cie. Baden, Schweiz.

Sie erscheinen im VII. Jahrgang und können bei der Buchhandlung
A. Franke in Bern
abonniert oder in Einzelheften bezogen werden.

Jahresabonnement 10 Fr.
Verpackung und Porto extra.

A.-G. BROWN, BOVERI & C^{IE} BADEN (SCHWEIZ)
Verkaufsbureaux: Baden, Basel, Bern, Lausanne

Personen & Lasten-



**SCHINDLER
& CIE
LUZERN**

GEGRÜNDET
1874
5000 ANLAGEN AUSGEFÜHRT

SICHERHEITSLAISTE
SYSTEM SCHINDLER
VERHÜTET UNGLÜCKSFÄLLE

AUFZÜGE

Submissions-Anzeiger.

Termin	Auskunftstelle	Ort	Gegenstand
15. Mai	Eisenbergw. Gonzen A.-G.	Sargans (St. Gallen)	Erstellung eines Verbindungsgeleises, Normalspur (rund 1000 m lang).
15. "	Vermessungsbüro E Meier	Wetzikon (Zürich)	Zwei Wasserfassungen, Zementrohrleitung, samt Grabarbeit (rd. 1700 m) usw.
15. "	Joh Scherlig	Habstetten (Bern)	Lieferung eines zweikammerigen Reservoirs in arm. Beton (500 m ³).
25. "	Bauleitung der SBB	Biel	Strassenbrücke über die Madretschschüss b. Güterbahnhof Biel in arm. Beton.
25. "	Hochbaubureau der SBB	Bern	Maurer- und Eisenbetonarbeiten zum neuen Aufnahmegebäude Thun.

Gasmesserfabrik Luzern

Wassermesser

Flügelrad- und Scheibenwassermesser, Kombinationen
Kesselspeise- und Woltwassermesser
Partial- und Venturimesser
Prüfstationen in modernster Ausführung, Serienprüftische

Vereinigte Staaten von Nordamerika

ARNOLD HONEGGER

ELEKTRO- UND MASCHINEN-INGENIEUR
6805 Greenview Avenue, CHICAGO, ILL.

empfiehlt sich für

Expertisen, Projektierung und Leitung technischer Aufträge, speziell für Fabrikarüstungen, Kraftanlagen, Hochspannungsausrüstungen, Rentabilitäts-Verbesserung von Kleinbahnen, Kraft- und Unterstationen durch automatischen Betrieb und Freiluftausrüstungen.

Säurefeste

Certus-Cemente

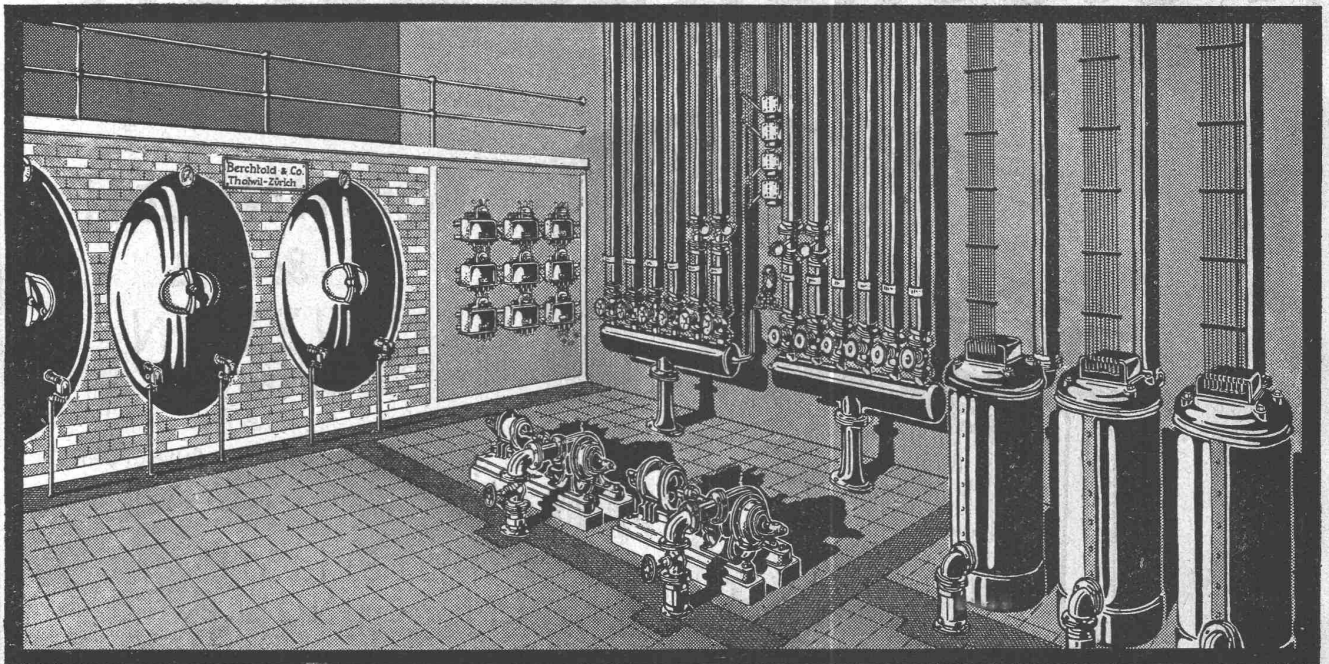
zum Auskleiden von Bassins, Verlegen von Säurefesten Böden, etc. Säurefest und wasserbeständig.

Nähere Auskunft durch die Fabrikanten:

Kaltleimfabrik O. Messmer, Basel.

Berchtold & Co

Zentralheizungsfabrik, Thalwil-Zürich



Pumpen- und Schwerkraft-Warmwasserheizungen
mit elektrischer Wärmeerzeugung
mit und ohne Wärme-Akkumulierung zur Ausnützung billiger Nachtkraft.
Umbau bestehender Anlagen.



KAEGI & EGLI :: ZÜRICH 2

TELEPHON: SELNAU 18.92

SEESTRASSE 289

Vertrauenshaus für Erstellung elektrischer

HAUSINSTALLATIONEN

für Beleuchtungs-, Koch- und Heizzwecke.

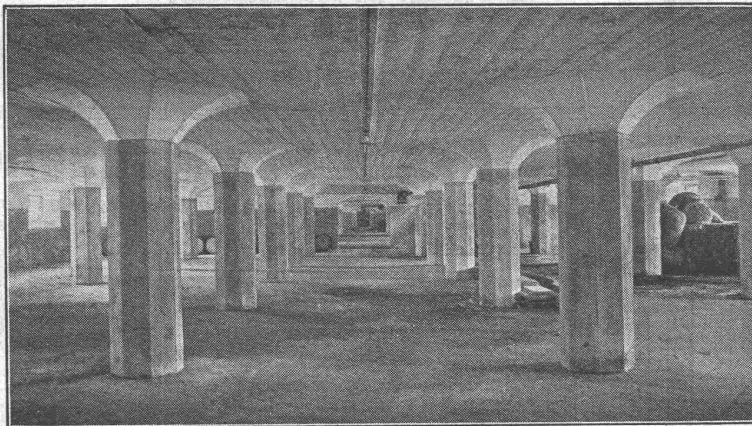
DAS BAUEN WIRD BILLIGER BEI
VERWENDUNG DER

MIXEDSTONE-BAUWEISE

GRÖSSTE ERSPARNIS AN
ARBEITSLOHN, MATERIAL, BAUZEIT

SOCIÉTÉ MIXEDSTONE, LAUSANNE, Av. TISSOT 2 bis

MAILLART & C^{IE}, GENÈVE



Unterzugslofe Decke, System Maillart. Erdgeschoss des Lagerhauses
Altdorf der Schweizer. Eidgenossenschaft.

INGENIEURBUREAU
UND
BAUUNTERNEHMUNG

INDUSTRIEBAUTEN
AUS
EISENBETON
—
EXPERTISEN



EISENBAHNBRÜCKE ÜBER DIE LINTH-UND-SERNFT-INSCHWANDEN

Heinrich Brändli, Horgen

Asphalt-, Dachpappen- und Holzcementfabrik

erstellt:

Asphaltarbeiten für jeden Bedarf
=== bei Hoch- und Tiefbauten ===

Spezialität: Asphalt-Isolierungen für wasserdichte Abdeckungen von
Brücken, Viadukten, Gewölben, Ueber- und Unterführungen jeglicher
Art; bei Eisenbahn- und Strassenbauten nach **System Heinrich Brändli**,
in bestbewährten Ausführungen. Sorgfältige Bedienung. Sichere Garantie-
Üebnahme. Feinste Referenzen.

Telegramm-Adresse: **Heinrich Brändli, Horgen** — Telephon Nr. 83

Baumann, Koelliker & Co.

Aktiengesellschaft für elektrotechnische Industrie

Zürich 1**Kontaktleitungen
elektrischer Bahnen****Technisches Bureau**

von

Dr. G. Lüscher**Ingenieur in Aarau**

Bahnhofstr. 624, Telefon 237

empfehlte sich zur
Bauleitung, Projektierung von:**Bahnen****Wasserkraft-Anlagen****Wasserversorgungen****Eisenbeton-Fabrikbauten****Brücken und Strassen.**

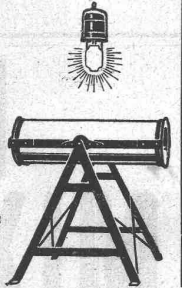
Zahlreiche Referenzen über ausgeführte Bauten.

**Zeichentische
Lichtpausapparate
Lichtpauspapiere**

Prompt lieferbar.

Hermann SchäußeleFabrik für Zeichentische und Lichtpausapparate
Stuttgart

Möhringerstrasse 60

**Moderne
INDUSTRIEBAUTEN**mit der Zeit angepassten Ausführungen
projektiert rasch und wirtschaftlich**H. KNOBEL, ZÜRICH 6**

Weinbergstrasse 53a. Telefon: Hottingen 20.48

Ingenieur- und Architekturbureau

SPEZIALKONSTRUKTIONEN:

1. Anlagen für Textilindustrie,
2. Gebäude für Elektrochemie,
3. Werkstätten für Maschinenbau,
4. Giessereien und Montierungshallen.

Keine Unternehmung**Schofer-
Kamine**Rationellstes Rauchkamin
Tadelloser Zug, Ventilation
Vorteilhafte Schleifungen
Raum- u. Arbeitersparnis**Kaminverkaufsbureau Bern****Zürich**Seefeldstrasse Nr. 35
Tel.: Hottingen 50.19**Bern**Effingerstrasse Nr. 19
Tel. 32.71**Vorteilhafte Bezugsquelle**für Hanfselle, Struppen, Stricke etc. für Industrie, Baugewerbe,
Schiffahrt. Rob. Beer, mech. Sellerei, Stäfa am Zürichsee.

Telephon Nr. 94

**Intarsienfabrik Graf & Morf**

Zürich, Sonneggstrasse 70

Intarsien für Möbel, Täfer, Planos etc. Parkettein-
lagen in jeder Stärke. Holzmosaikborden.
Feinste Referenzen.**Walter Zeugin, vorm. J. Zeugin & Sohn**

Basel, Dornacherstr. 315

Moderne Ofenbauten für alle Industrien ...
Hochkaminbauten, Dampfkesselinmauerungen**CALCIUM-CARBID**mit bester Gasausbeute für alle vorkommenden Zwecke in anerkannt vorzüglicher Qualität, weil nur aus
geeigneten Rohstoffen hergestellt, in allen handelsüblichen Grob-, Mittel- und Fein-Körnungen, liefern**Elektrochemische Werke Gurtellen A.
G.**

Telephon 8 Gurtellen

(Kanton Uri)

Metallschläuche

aller Dimensionen mit passenden Armaturen für **Luft, Wasser, Dampf, Laugen, Säuren, Oel** etc., den höchsten Anforderungen in Bezug auf Druck und Temperaturen genügend. Erstklassiges Fabrikat.

Hirzel & Cattani, Ingenieure, Rennweg 35, Zürich

Bauausschreibung

Die Eisenbergwerk Gonzen A.-G. Sargans hat die Erstellung eines Verbindungsgeleises, Normalspur, vom Endpunkt der Seilbahn in Retell bis zum Bahnhof Sargans in Akkord zu vergeben.

Geleiselänge ca. 1000 m.

Erdaushub mit Verwendung zur Auffüllung ca. 13000 m³. Pläne und Bauvorschriften liegen bei der unterzeichneten Bauleitung zur Einsicht auf.

Eingaben sind mit der Aufschrift „Geleise“ an die Eisenbergwerk Gonzen A.-G. Sargans, Geschäftsstelle Oskar Neher & Co., Mels, zu richten.

Eingabefrist bis 15. Mai 1920.

Die Bauleitung:

H. Bernold, Ingenieur, Mels.

Infolge Betriebsveränderung
günstig zu verkaufen:

3 neue

Wellblechschuppen

Spezialkonstruktion aus verzinktem Wellblech.

- Nr. 1.** 30 m lang, 10 m breit, 2,90 m Seitenhöhe, 4,50 m mittlere Höhe, mit 3 nach aussen aufgehenden zweiflügeligen Drehtoren, je 2,50 m breit und 2,70 m hoch, mit 14 schmiedeeisernen, unverglasten Fenstern.
- Nr. 2.** 15 m lang, 8 m breit, 2,40 m Seitenhöhe, 1 Türe und 7 Fenster.

- Nr. 3.** 12 m lang, 5 m breit, 2,40 m Seitenhöhe, mit einer Drehtüre, 2 m breit, 2,20 m Höhe, mit 6 Fenstern.

Alle Schuppen sind zerlegbar u. zum Zusammenschrauben eingerichtet, saubere und sachgemässe Ausführung, Zeichnungen stehen zu Diensten. Interessenten belieben sich zu wenden unter Chiffre OF. 86 A an **Orell Füssli-Annoncen** in Basel 1, Eisengasse 1/3.

Eisenbetonbau

Dipl.-Ingenieur, Schweizer, 31 Jahre alt, firm in allen Zweigen des Eisenbetonbaues, 8jährige Praxis in grösster deutscher Firma, in den letzten Jahren Geschäftsführer einer Filiale derselben, deutsch und französisch sprechend, **sucht geeignete Stellung.** Offerten unter Chiffre Z. E. 2005 befördert **Rudolf Mosse, Zürich.**

20 Stück Handkabelwinden

2000kg Tragkraft, schmiedeeiserne Seitenschilder, doppeltes Zahnradvorgelege 420 kg Gewicht, **sofort lieferbar.**

Kirberg & Hüls
Maschinenfabrik u. Eisengiesserei
Hilden bei Düsseldorf.

PATENT-ANWÄLTE
E. BLUM & C^e DIPL. INGENIEURE
GEGRÜNDET 1878 · ZÜRICH · BAHNHOFSTR. 74

Patentverwertung

Der Inhaber des schweizer. Patentes Nr. 71161 vom 3. Mai 1915, betreffend:

„**Verfahren zur Herstellung von Portlandzement**“, wünscht das Patent zu verkaufen, in Lizenz zu geben oder anderweitige Vereinbarungen für die Fabrikation in der Schweiz einzugehen.

Anfragen befördert **H. Kirchofer** vormals Bourry-Séquin & Co., Ingenieur- u. Patentanwaltsbureau in **Zürich 1, Löwenstr. 51.**

Erfindungs-Patente
Marken-Muster-
& Modell-Schutz im In- u. Ausland
H. KIRCHHOFER vormals
Bourry-Séquin & Co., ZÜRICH
1880.
Gegründet.

Eisenbetonpfosten Armierter Betonbretter Kabelkanäle

Komplette Einfriedungen — Gartenartikel — Bauartikel
„Seiling“-Decke, ohne Schalung,
isolierend, ebene Untersicht. —

Beste Referenzen von Behörden, Unternehmungen u. Privaten.
Eisenbetonpfosten- und Platten-Fabrik Bern

DIPL. INGR. SEILING
Geleiseanschluss Geleiseanschluss

Marmor-Mosaikwerke Baldegg bei Hochdorf

empfehlen

Baldegger-Marmormosaikplatten

hinsichtlich Dauerhaftigkeit und Formenschönheit unerreicht. Mit andern Marken nicht zu vergleichen. Grösstes, ältestes und best-eingerichtetes Unternehmen. Jahresproduktion über 100 Wagenladungen. Gleichzeitig empfehlen wir unsere

sanitären Artikel:

Schüttsteine
Waschröge
Badewannen
Waschrinnen
etc.

aus armiertem Marmormosaik

Patentverwertung

Der Inhaber des schweizer. Patentes Nr. 65712 vom 18. Juni 1913, betreffend:

„**Strickmaschine mit auswechselbaren Nadelbettellen**“

wünscht das Patent zu verkaufen, in Lizenz zu geben oder anderweitige Vereinbarungen für die Fabrikation in der Schweiz einzugehen.

Anfragen befördert **H. Kirchofer** vormals Bourry-Séquin & Co., Ingenieur- und Patentanwaltsbureau in **Zürich 1, Löwenstrasse 51.**

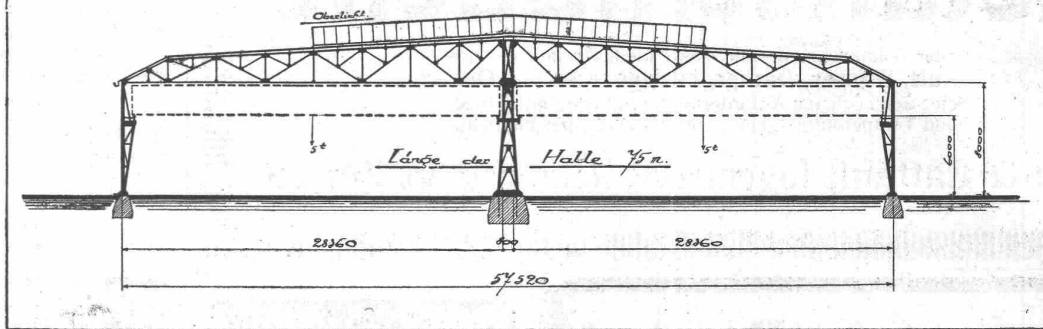
Patentverwertung

Der Inhaber des schweizer. Patentes Nr. 70618 vom 29. April 1915, betreffend:

„**Verfahren und Maschine zum Strecken von Telg und ähnlichen klebeartigen Stoffen**“,

wünscht das Patent zu verkaufen, in Lizenz zu geben oder anderweitige Vereinbarungen für die Fabrikation in der Schweiz einzugehen.

Anfragen befördert **H. Kirchofer** vormals Bourry-Séquin & Cie., Ingenieur- u. Patentanwaltsbureau in **Zürich 1, Löwenstr. 51.**



Obige Halle sofort lieferbar. Angebote unter Chiffre O. F. 145 Z. an Orell Füssli-Annoncen, Zürich, Bahnhofstr. 61.

**Klotzbretter
la. Schreinerwaren
Bauholz nach Liste
Verschalbretter
Gerüstbretter
Dachlatten.**

Offerten und Anfragen vermittelt
die Geschäftsstelle
S. H. J. V., Sektion Graubünden,
Chur.

Gesucht
wird für sofort während den
Sommermonaten

**Ingenieur oder
Techniker**

für die Ausbeutung eines Erz-
bergwerkes der Schweiz. Er-
fahrungen im Transport von
Massengütern in den Bergen er-
wünscht. Offerten mit Angabe
der Gehaltsansprüche, Eintritts-
termin und Zeugnisabschriften
unter Chiffre Z. W. 1997 an
Rudolf Mosse, Zürich.

**Diplomierter
Bauingenieur
gesucht**

mit Praxis im Vermessungswesen,
Strassen- und Wasserbau auf
Ingenieurbureau. Eintritt sofort.
Offerten mit Zeugnissen und Ge-
haltsansprüchen unter Chiffre Z.
W. 2022 befördert
Rudolf Mosse, Zürich.

Tüchtiger, seriöser
Bautechniker

sauberer Zeichner, auf Bureau
zu sofortigem Antritt in die Ost-
schweiz **gesucht.** Referenzen
und Gehaltsanspruch nebst An-
trittstermin unt. Chiff. Z. Z. 2025
beförd. **Rudolf Mosse, Zürich.**

Karretten
grosse, sehr solide Karren.
Schaufeln

aus Stahl, erstes Fabrikat mit Buchenstiel,
liefert ab Lager zu **äussersten Preisen**
Robert Ehrismann, Chur.

Wegen Geschäftsaufgabe sind sofort
äusserst preiswert abzugeben einige

Last-Autos, 3 u. 4 Tonnen

erste deutsche Marken, wenig ge-
braucht, revid., mit neuen Vollgummi-
reifen, Kettenantrieb, frei ab Basel von
Fr. 7000 bis Fr. 12000 per Wagen.
Nähere Auskunft im **Bureau Basel,**
Byfangweg 35. — **Telephon 3076.**

20 Stück

Eimerkettenbagger

(Grabenbagger) mit Motorantrieb, 80 PS, Leistung 120 m³
stündlich, wenig gebraucht, vollständig durchrepariert, mit
allen nötigen Reserveteilen, **sofort zu verkaufen.** Event.
wird deutsche Valuta dafür entgegengenommen. Offerten
unter Chiffre Z. H. 1983 beförd. **Rudolf Mosse, Zürich.**

Zu verkaufen

Villa Maria Zell am Sempacher See
nebst Oekonomiegebäude, mit grosser Gartenanlage und
bedeutendem Umgelände, ein Herrschaftssitz in schön-
ster Lage bei Sursee.

**Neumühle mit ständigem Wasserwerk und
elektrischer Turbineneinrichtung**

eignet sich zum Fabrikbetrieb, nebst Scheune und
mittelgrosser Landwirtschaft. Offerten sind zu richten
an **Dr. Julius Beck, Fürspreh, Sursee.** Grössere
Barzahlungen werden zur Bedingung gemacht.

Zu kaufen gesucht
gebrauchte
I-Eisen
10, 12, 14 Höhe,
Radiator und
Rippenrohre
2 m lang.
Prébandier
Neuchâtel.

Ein gut erhaltener

Dynamo

30 bis 35 Amp., 110 Volt,
1000 Touren, m. Schalttafel
billig zu verkaufen.

Zu besichtigen:
Bäckerstrasse 127, Part.
(Schuhladen), **Zürich 4.**

I-Träger

gebraucht, lochfrei, NP. 15, 18,
20, 25, 30, 32, 40, 55, 3—11 mlang,
Schienen
ungebraucht, Profil 6 und 8,
Rahmengleis
ungebraucht, 600 Spur, 65 und
70 mm hoch, gegen Gebot zu
verkaufen. Gefl. Angeb. unt. H.
M. 342 an **R. Mosse, Mannheim.**

Grabenbagger

mit Motorbetrieb, für Kanalisations-
arbeiten geeignet, sofort
lieferbar. Interessenten belieben
sich zu wenden unter Chiffre
Z. G. 2007 an
Rudolf Mosse, Zürich.

Zeiss-

Nivellier-Instrumente
Tachymeter, Theodolite
Barographen
Präzisions-Aeroide
etc. liefert sofort ab Lager
A. Steinbrüchel, Ingenieur
Zürich 7, Fröbelstr. 16.
Optische, Physikalische und
Mathematische Instrumente.

S.I.A.

Stellen-Vermittlung des Schweiz. Ing.- und Arch.-Vereins Tiefenhöfe 11, Zürich.

(Bewerber wollen Anmeldebogen verlangen. Einschreibgebühr Fr. 5.—, Mitglieder Fr. 3.—)

S.I.A.**Jüngerer Tiefbautechniker**, gewandt im Maschinenschreiben und stenographieren, als technischer Sekretär. **794****Maschinen-Ingenieur, Korrespondent**, mit Erfahrung im Kalkul. und Offertwesen, vollständige Beherrschung der franz. und engl. Sprache in Wort und Schrift unerlässlich. **796****Offene Stellen:****Stellen suchen:**

Architekten, Ingenieure und Techniker verschiedener Branchen, total 40.

Schweizerische Bundesbahnen
Kreisdirektion II**Stellen - Ausschreibung**

Für den Bau des neuen Rangierbahnhofes Basel ist die Stelle eines bauleitenden

Ingenieurs

zu besetzen.

Erfordernisse: Abgeschlossene technische Hochschulstudien; längere erfolgreiche Praxis im Bureau und als Bauleiter; Gewandtheit in allen Bureauarbeiten, sowie im Verkehr mit Unternehmern und Behörden; Erfahrung in der Bearbeitung und Projektierung grösserer Bahnhofanlagen; Kenntnis von Bau und Betrieb der Eisenbahnen.**Anmeldung** unter Angabe der Gehaltsansprüche bis zum **25. Mai 1920** schriftlich an die Kreisdirektion der schweizerischen Bundesbahnen in Basel.**Bemerkungen:** Die Anmeldung soll enthalten: Personalien, theoretischer und praktischer Bildungsgang, Angaben über Sprachenkenntnisse, Familienstand und Eintrittsmöglichkeit, Zeugnisabschriften und Referenzen.

Die Anstellung erfolgt auf Grund der Vorschriften für das zeitweilig angestellte Baupersonal.

Basel, den 30. April 1920.

Kreisdirektion II.

Gesuchtfür die Korrektur des Renggbaches in der **Gemeinde Krlens** bei Luzern, ein selbständig arbeitender**Ingenieur.****Erfordernisse:** Abgeschlossene technische Hochschulbildung und mehrjährige Praxis im Wasserbau (Fluss- und Bachkorrekturen). — Offerten mit Angabe des Bildungsganges und der bisherigen beruflichen Tätigkeit, sind unter Angabe der Gehaltsansprüche und Beilage von Zeugniskopien, bis **15. Mai 1920** einzusenden an den**Kantonsingenieur Luzern.**Je cherche
Dessinateur-arch.
Suisse français, pour monter
agence de **Montmédy**.
Adresser offres à
A. Grisel, Montmédy,
Meuse (France).

Junger energischer

Bautechniker

Diplom.

mit Bauplatz- und Bureau-Praxis
sucht Stellung in Architekturbureau
eventuell als Bauführer.Offerten gefl. unter Chiffre
Z. R. 1917 bef. Rud. Mosse, Zürich.**Züchtiger
Zeichner**für Tiefbau **sucht Stelle**. Zeugnisse und Referenzen zu Diensten. Offerten unter Chiffre Z. N. 2063 beförd. **Rudolf Mosse, Zürich.****Gesucht**

per 1. Juni oder später auf gutes Architekturbureau in Zürich jung.

Architekt (Bautechniker)total selbständig in Ausführung und Entwurf, künstl. befähigt. — Bedingung: finanzielle Beteiligung mit 10 bis 20 Mille bei **Sicherheit**, ev. spät. Association. Zeugnisse, Handskizzen in Briefform und Angabe der Gehaltsansprüche und bisheriger Tätigkeit unter Chiffre Z. J. 2059 befördert **Rudolf Mosse, Zürich.****Masch.-Techniker**als **Konstrukteure** auf Spezialmaschinen in bedeutendes industrielles Unternehmen der Zentralschweiz **gesucht**. Gute theoretische und praktische Vorbildung und mehrjährige Praxis als Konstrukteur wird verlangt. Bewerber, die an ein flinkes und zielsicheres Arbeiten gewöhnt sind und womöglich etwelche Sprachkenntnisse besitzen, wollen Offerte mit näheren Angaben über Vorbildung, bisherige Tätigkeit, Gehaltsansprüche und Eintrittstermin unter Chiffre Z. P. 2040 an **Rudolf Mosse, Zürich**, senden.**Gesucht als****Betriebs-Assistent**

für grosses Elektrizitätswerk in Berggegend mit mehreren Zentralen, gesunder, tüchtiger, jüngerer

Elektroing. od. Technikerwelcher Praxis in Betriebs- und Montageleitung nachweisen kann. Kenntnis der drei Landessprachen erwünscht. Schaffensfreudige Schweizerbewerber wollen sich unter Angabe der näheren persönlichen Verhältnisse, des Eintrittstermins, der Gehaltsansprüche und unter Beilage der Zeugnisabschriften melden unter Z. R. 2042 bei **Rudolf Mosse, Zürich.****Gesucht**

zu sofortigem Eintritt

jüngerer Ingenieur

für Bureau und Bau. Erfordernis: Gute Kenntnisse in Wasser-, Strassen- und Brückenbau. Offerten mit Zeugnisabschriften und Angabe der Gehaltsansprüche an

Kantonsingenieur von Appenzell Ausser-Rhoden
Herisau.**Architekt**künstl. zuverläss. Persönlichkeit, wünscht geeignete Betätigung. Suchender ist 35jährig, Deutscher, (D.W.B.), war Schüler von Olbrich und Bruno Paul, mehrere Jahre in Berlin selbständig, auch in Wettbewerb erfolgr. tätig, ist erfahren in a. Zweig. d. Aussen- u. bes. auch d. Innenarch. u. d. Kunstgewerb., geschickter Darsteller, auch als Graphiker (bes. Holzschnitt) anerkannt. Vie' e Veröffentlichung, in Fachblättern. — Erwünscht ist selbständiges Zusammenarbeiten mit Architekturbureau, Baufirma kunstgewerblich oder Möbelfabrik, auch Lehrtätigkeit. Angeb. erb. unter Chiff. Z. K. 1985 befördert **Rudolf Mosse, Zürich.****Zeichner**Guter Zeichner findet dauernde Anstellung. Anmeldung unter Beigabe der Zeugnisse und Nennung der Gehaltsansprüche an **Kantonsingenieur Obwalden.****Bauingenieur**

mit langjähriger Praxis im Eisenbetonbau

sucht Stellungev. auch als Filialleiter. Offert. unter Chiffre Z. H. 2058 befördert. **Rudolf Mosse, Zürich.**

AERO

komplette autom. Betonier-Anlagen

Gewähr für grösste Arbeitslohn-Ersparnis.
Vollständige Ausnutzung aller Materialien
und Bindemittel. Grosse Rentabilität.

Robert Aebi & Co
Zürich



GESELLSCHAFT DER LÜDW. VON ROLL'SCHEN EISENWERKE
: FILIALE : EISENWERK CLUS KT. SOLOTHURN :



Ausführungsrecht für die Schweiz der

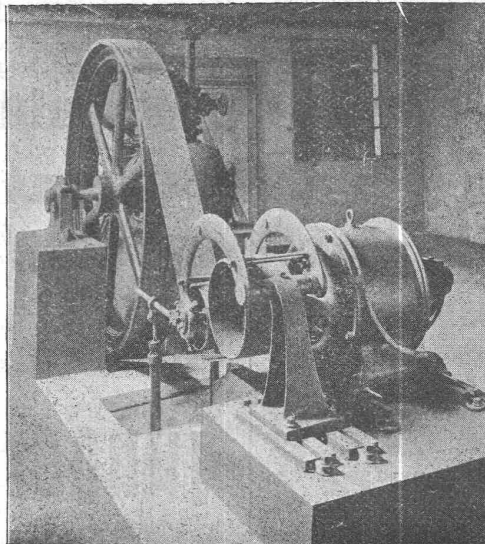
Patent-LENIX-Getriebe

Direkter
Antrieb bei grössten
Uebersetzungen - Ver-
hältnissen und klein-
sten Achsendistanzen.

Sparen
Vorgelege, Kraft,
Riemen und Platz.

Lenixrollen auf
Kugellagern.

Nebstehend:
Antrieb eines Luftkompres-
sors durch einen Elektro-
motor.
Kraftübertragung 50 PS.



Ueber
4500 Lenix-Apparate
geliefert für Ueber-
tragungen bis 1000 PS
und Uebersetzungs-
Verhältnisse bis 1:25.

**Komplete Transmissions-
Anlagen.**

f. alle Industriezweige,
in mod. Ausführung
m. Ringschmierlagern
oder Kugellagern.

Benn-Kupplungen.

Dr. Nowacki E. Froté & Cie.

vormals

Telephon : Zürich 7 Hottingerstrasse
Hottingen 44.10 Nr. 52

Industriebauten

in Beton und Eisenbeton, Geschäftshäuser, Fabriken, Magazine

Flüssigkeitsbehälter

Reservoir, Stofffänger, Bassin für Heisswasser, Säuren etc.

Klär- und Filteranlagen

zur Reinigung von Fäkal- und Fabrikabwassern

Nebstehend: Schiffspontons in Eisenbeton für die Stadt Zürich

