

**Zeitschrift:** Schweizerische Bauzeitung  
**Herausgeber:** Verlags-AG der akademischen technischen Vereine  
**Band:** 75/76 (1920)  
**Heft:** 21

## Werbung

### Nutzungsbedingungen

Die ETH-Bibliothek ist die Anbieterin der digitalisierten Zeitschriften. Sie besitzt keine Urheberrechte an den Zeitschriften und ist nicht verantwortlich für deren Inhalte. Die Rechte liegen in der Regel bei den Herausgebern beziehungsweise den externen Rechteinhabern. [Siehe Rechtliche Hinweise.](#)

### Conditions d'utilisation

L'ETH Library est le fournisseur des revues numérisées. Elle ne détient aucun droit d'auteur sur les revues et n'est pas responsable de leur contenu. En règle générale, les droits sont détenus par les éditeurs ou les détenteurs de droits externes. [Voir Informations légales.](#)

### Terms of use

The ETH Library is the provider of the digitised journals. It does not own any copyrights to the journals and is not responsible for their content. The rights usually lie with the publishers or the external rights holders. [See Legal notice.](#)

**Download PDF:** 06.02.2025

**ETH-Bibliothek Zürich, E-Periodica, <https://www.e-periodica.ch>**

# Schweizerische Bauzeitung

**Abonnementspreis:**

Schweiz 36 Fr. jährlich  
Ausland 44 Fr. jährlich

**Für Vereinsmitglieder:**

Schweiz 29 Fr. jährlich  
Ausland 35 Fr. jährlich  
sofern beim Herausg. ber  
:: abonniert wird ::

DES SCHWEIZ. ING.- & ARCHITEKTEN-VEREINS & DER GESELLSCHAFT EHEM. STUDIERENDER DER EIDG. TECHN. HOCHSCHULE.

WOCHENSCHRIFT

FÜR BAU-, VERKEHRS- UND MASCHINENTECHNIK

GEGRÜNDET VON A. WALDNER, ING. HERAUSGEBER A. JEGHER, ING., ZÜRICH

Verlag: A. & C. Jegher, Zürich — Kommissionsverlag: Rascher & Cie., Zürich und Leipzig

ORGAN

**Insertionspreis:**

4-gespalt. Colonelzeile od.  
deren Raum . 50 Cts.  
Haupttitelseite: 80 Cts.

Alleinige Inseraten-An-  
nahme: Rudolf Mosse,  
Annoncen-Expedition,  
Zürich, Basel und deren  
Filialen und Agenturen

## PERSONEN- & WAREN-AUFZÜGE

nach  
bewährtem  
System

für jede Leistung und Betriebsart

Schweiz. Wagonsfabrik Schlieren A. G., Schlieren-Zürich

Telephon: Selnau 11.15  
Telegr.: Wagonsfabrik Schlieren



**GEILINGER & Co**  
WINTERTHUR  
EISENHOCHBAU  
SCHMIEDEEISERNE FENSTER  
KLEIDER SCHRÄNKE in EISEN & ETERNIT

## Baumann, Koelliker & Co.

Aktiengesellschaft für elektrotechnische Industrie

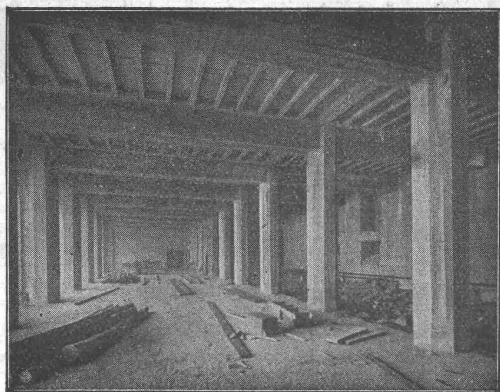
Zürich 1

Freileitungsbau



**Waldorf-  
Astoria  
Cigarette**

A. KUSCHE



# Terner & Chopard

Ingenieur-Bureau

Telephon:  
Hottingen 19.15

Zürich 1

Telegramme:  
Terucho

Caspar Escher-Haus

## Armierter Beton

im Hoch- und Tiefbau.

Spezialitäten:

Industriebauten u. Hetzer-Konstruktionen

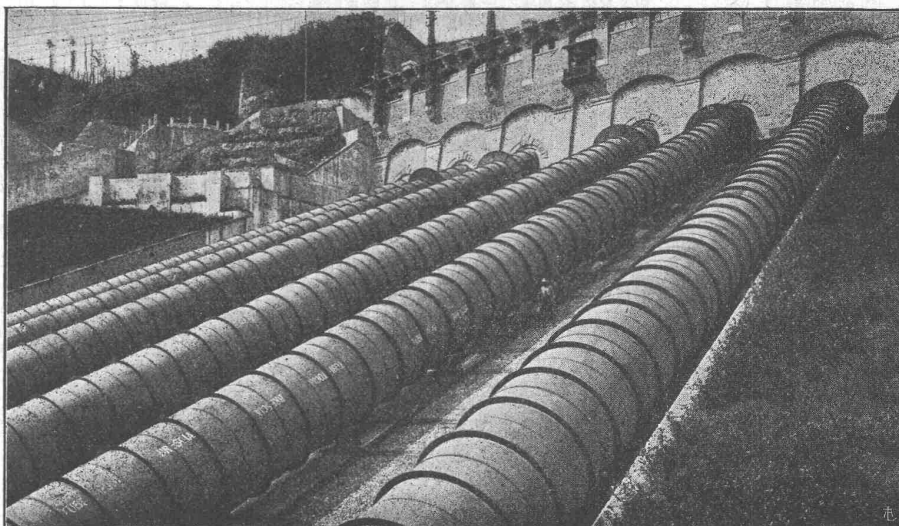
# TUBI TOGNI, BRESCIA

Société Anonyme au Capital de L. 15,000,000

Etablissements: Brescia-Cogoleto :: Bureau: Milan et Rome

## Conduites forcées

en tôle d'acier soudée ou rivée de tous diamètres et pressions pour chûtes d'eau



500  
Installations  
exécutées

Force totale  
utilisée au  
dessus de  
1,200,000 HP

Società Generale Edison d'elettricità — Milano — Installation de Robbiate — Diamètres des Tubes 2700 mm — Force HP 40000

Barrages métalliques — grilles — appareils spéciaux de sécurité — vannes — Accessoires pour conduite d'eau — Pylones métalliques — Réservoirs-Chaudières — Bombes pour gaz comprimés — Machineries spéciales pour l'Industrie chimique — pour sucrerie etc.

# AERO

automatisch arbeitender

## Beton- u. Mörtel-Mischer

Patentverfahren.

Mehrfach amtlich kontrollierte Belege und bautechnisch kompetente Referenzen.

## Robert Aebi & Co

Zürich

# Kohlenstäbe Elektroden

für Bogenlampen ohne und mit Leuchtzusätzen  
für Kalzium Karbid-, Kalkstickstoff-, Ferro Silizium-, Ferro Chrom-, Ferro Mangan-, Ferro Molybdän-, sowie für Elektrostahl-, Eisen- und Aluminium-Gewinnung

KÜNSTLICHER GRAPHIT in Platten-, Stab- und Pulver-Form

Graphitelektroden für Chloralkalielektrolyse  
und Bleichereianlagen, Kohlen-, Graphit-,  
Kupfer- u. Bronzebürsten f. elektr. Maschinen

Kontakte für Schaltapparate,  
Mikrophonkohlen, Alkohol- u.  
Kondenswasser-Messapparate

**Silit** als Widerstands- und Heiz-Körper

FABRIKATE GEBR. SIEMENS & CO., BERLIN-LICHTENBERG

Anfragen  
erbeten an:

**SIEMENS - SCHUCKERTWERKE** ZWEIG-BUREAU **ZÜRICH**

## MARTIN KELLER & Co

Spezialfabrik in chem.  
bautechn. Produkten  
**WALLISELLEN-ZCH.**



Kaltwasserfarben:  
**INDURIN & IDEAL I & II**

Oelfarbnersatz  
**MEIROL**  
beste Anstrichfarbe für Innen  
und Aussen.

Innenanstrichfarben:  
**BLANC-FIX & BRILLANTWEISS**

Original-  
**Avenarius Carbolinum**  
seit 40 Jahren bewährt.

Billiger, guter Holzkonservierungsanstrich  
„**ACOLA**“  
sogenanntes Sparcarbolinum (von Avenarius)  
Zement- und Betonabdichtung **INERTOL**

Rostschutz-Spezialfarben:  
**INERTOL & GLASURIT**

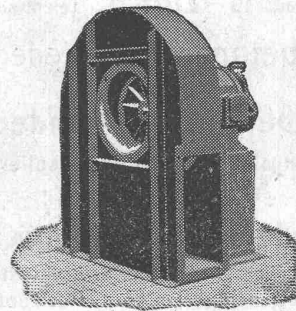
Trockenlegung und Schwammverteilung  
**PINOL & RACO**

Technische Anstriche für alle Industriezwecke.  
Telephon Wallisellen 64

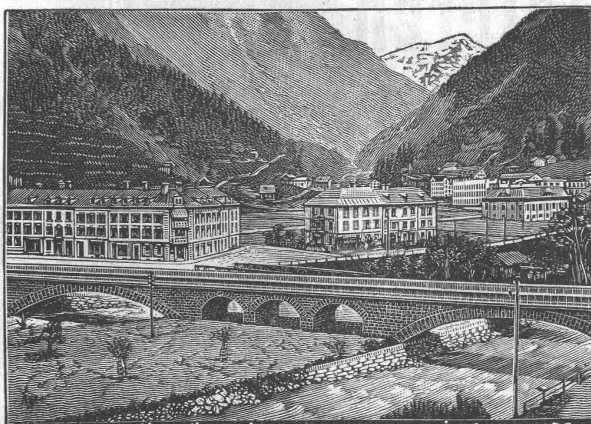
## G. Meidinger & C<sup>ie</sup>

Basel

Hoch- und Niederdruck-  
**Zentrifugal - Ventilatoren**  
für alle Bedürfnisse der Industrie



Cupolofen- Lüftungs-  
Unterwind- Trocknungs-  
Saugzug- Kühlungs-  
Oelfeuerungs- Entstaubungs-  
Rohrpost- Spänetransport-  
**Gebläse** Anlagen  
elektrische Schmieventilatoren  
Luftfilter.



EISENBAHNBRÜCKE ÜBER DIE LINTH- UND SERNFT IN SCHWANDEN

## Heinrich Brändli, Horgen

Asphalt-, Dachpappen- und Holzcementfabrik

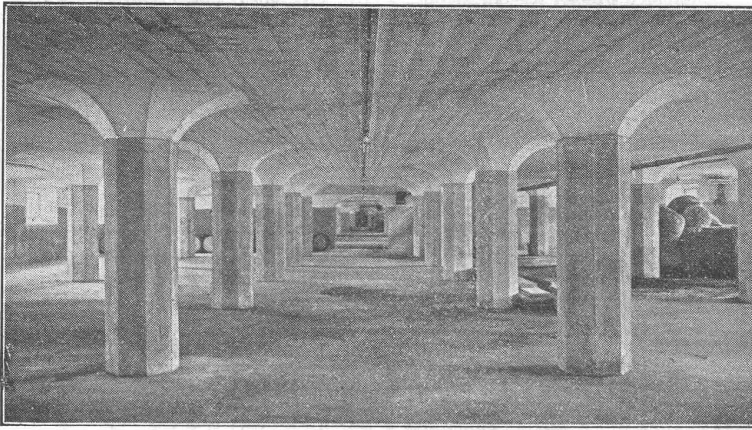
erstellt:

Asphaltarbeiten für jeden Bedarf  
=== bei Hoch- und Tiefbauten ===

**Spezialität: Asphalt-Isolierungen** für wasserdichte Abdeckungen von  
Brücken, Viadukten, Gewölben, Ueber- und Unterführungen jeglicher  
Art; bei Eisenbahn- und Strassenbauten nach **System Heinrich Brändli**,  
in bestbewährten Ausführungen. Sorgfältige Bedienung. Sichere Garantie-  
Üebernahme. Feinste Referenzen.

Telegramm-Adresse: **Heinrich Brändli, Horgen** — Telephon Nr. 83

# MAILLART & C<sup>IE</sup>, GENÈVE



Untergugslofe Decke, System Maillart. Erdgeschoß des Lagerhauses Altdorf der Schweizer. Eidgenossenschaft.

INGENIEURBUREAU  
UND  
BAUUNTERNEHMUNG

INDUSTRIEBAUTEN  
AUS  
EISENBETON  
—  
EXPERTISEN

## Bauer & Albrecht

Ingenieur-Bureau

Caspar-Escherhaus 19 Zürich Telephon: Hott. 19.71

Eisenbetonarbeiten jeder Art;  
isolierende

Eisenbeton-Hohlsteindecken;  
schalungslose, feuersichere, isolierende  
Massivdecken;

Holzdecken; Hallendächer

technisch vorzüglichste, im Preise billigste Konstruktionen nach eigenen Patenten. Ausführung eventuell mit ortsansässigen Unternehmern.

Lizenzen zu vergeben.

Silberne Medaille Schweiz. Landesausstellung Bern 1914.

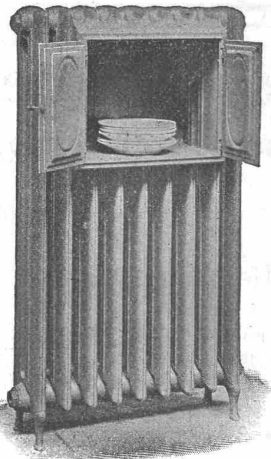
Wir übernehmen die Lieferung von

# Roh- Grauguss.

Embru-Werke A.-S.,  
Rüti (Zch.)  
Abteilung Glesserei.



GESELLSCHAFT DER LUDW. VON ROLL'SCHEN EISENWERKE  
· FILIALE: EISENWERK CLUS KT. SOLOTHURN ·



## Cluser Radiatoren

55 verschiedene Modelle

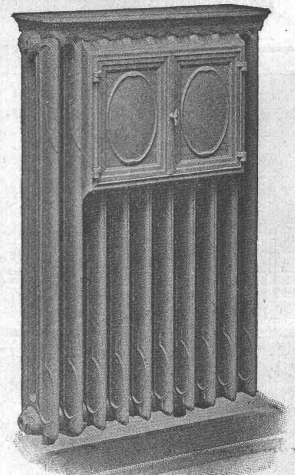
## Cluser Heizkessel

für Warmwasser- und Niederdruck-Dampfheizung, sowie für gewerbliche Anlagen. — Ueber 9000 Cluserkessel im Betriebe.

Rippenheizröhren, Wärmeplatten,  
Wärmeschränke, Wärmetische, Ventile,  
Formstücke und Flanschen.

Lieferung ab Vorrat.

Zu beziehen durch die Installationsfirmen.



## Die Ausführung

von

Stollenbauten zur Gewinnung von Quellwasser  
Sondierbohrungen und Filterbrunnen

zur Gewinnung von Grundwasser

Heberleitungen und andern Rohrleitungen

Pumpwerken, Reservoiren

Wasser-Versorgungen

übernehmen

### GUGGENBÜHL & MÜLLER in ZÜRICH

**Das Ideal aller Gerüste**  
(ohne Stangen)

ist das

# BLITZ GERÜST

Grosse Vorteile gegenüber allen Konkurrenzsystemen bei Neu- u. Umbauten, Renovationen. Mietweise Erstellung für Maurer, Steinhauer, Spengler, Malerarbeiten usw. usw. durch:

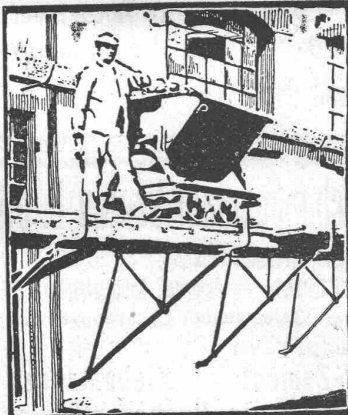
**Schweiz. Gerüstgesellschaft A.-G. Zürich 7**

Steinwiesstr. 86 — Tel.: Hott. 2134 — Telegr.-Adr.: Blitz-Gerüst

und durch folgende Baugeschäfte

Zürich: Fietz & Leuthold  
Zürich: Fr. Erismann  
Winterthur: M. Häring  
Andelfingen: E. Landolt-Frey

Bern: G. Rieser  
Luzern: E. Berger  
Bubikon: A. Oetiker  
Basel: W. Marck  
Glarus: Rud. Stüssy-Aebly  
Genf: Ed. Cuénod S. A.  
Neuhausen: Jos. Albrecht  
Herisau: Joh. Müller  
St. Gallen: Sigrist, Merz & Co.  
Olten: Otto Ehrensperger  
Rheinfelden: F. Schär  
Solothurn: F. Valli



## Rothenbach & Co. K. A. G.

Monbijoustr. 91

Bern

Telephon 9.41

### Bau von Oefen aller Art

für

Gasfabriken, Cokereien, Chemische- und Metall-  
Industrie, Generatoren

Lieferung und Montage zugehöriger

### Kühl- u. Reinigungsanlagen

#### Installation von Leitungen in Fabriken

für

Gas, Wasser, Dampf, Sauerstoff, Wasserstoff,  
Säuren, Vacuum etc.

### Rohrnetzarbeiten

#### Pressgasanlagen, Oel- und Teerfeuerungen

#### Vertrieb der „DEBRO“-Betriebskontrollapparate:

- A. Dampfkesselanlagen
- B. Elektrische Temperaturmessungen bis 1800° C
- C. Druckmesser und Druckschreiber
- D. Apparate für das Hüttenwesen etc.

**Ingenieurbesuch auf Wunsch.**

# Eisenwerk-Aktiengesellschaft Bosshard & Cie., Näfels.

## Abteilung Eisenhochbau:

Brücken, Hochbauten, Reservoirs, Maste, etc. etc.

## Abteilung Maschinenfabrik u. Giesserei:

Mechanische Förderanlagen, Schleusen und Wehr-  
anlagen, Krane aller Systeme, Maschinen- u. Bauguss.

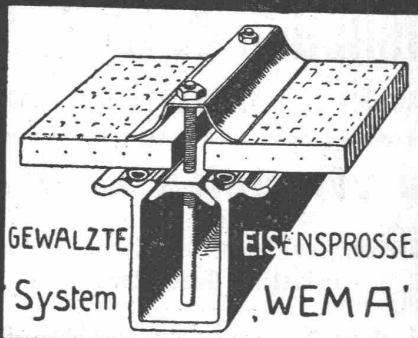
# Behälter und Apparate

aus Eisen, Aluminium und Kupfer

## Buss Aktiengesellschaft Basel

### KITTLLOSE GLASDÄCHER

FÜR  
EINFACHE & DOPPELVERGLASUNG



GEWALZTE  
System

EISENSPROSSE  
'WEMA'

### Martin Keller & C<sup>te</sup>

Wallisellen-  
Zürich

TELEPHON 64

## Ofen-Anlagen

wirtschaftlich und betriebssicher für sämtliche Industrien

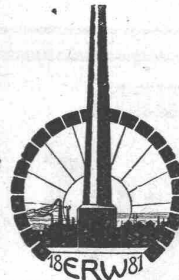
Spezialität:

Glüh- und Härteöfen  
Schmelz- und Schmiedeöfen  
Dampfkesselinmauerungen  
Hochkaminbau

Für Projekte, Kostenvoranschläge, sowie  
Ausführungen empfiehlt sich bestens

**E. Romegialli**  
Winterthur

Haus gegründet 1881 — Telephon 1186  
Prima Refer. — Gebildetes Spezial-Personal  
Grosses Lager in feuerfesten Materialien



## Jules Weber's Erben Uster

### Eisengiesserei

Maschinenguß aller Art — Massenartikel  
Feuerbeständiger Guß — Kanalisationsguß

Telephon Nr. 111

## Internationale Baumaschinen-Fabrik A.-G.

Neustadt a. d. Haardt (Rheinpfalz)

### Steinbrecher

stat. fahrbar, selbstfahrend

Betonmischmaschinen

Zementrohrstampfmaschinen

Rammen

Dampf- und Motorstrassen-Walzen

Winden und Aufzüge

Kies- und Sandwaschmaschinen

Strassenzugmaschinen

Baumaschinen aller Art und für alle Leistungen

### Komplette Einrichtungen von:

Baustellen für Hoch- und Tiefbau

Schotteranlagen, Betonaufbereitungsanlagen

und Zementrohrfabriken

## Verband Schweiz. Dachpappenfabrikanten E. G.

Verkaufs- und Beratungsstelle

Peterhof, Bahnhofstrasse 30 — ZÜRICH — Peterhof, Bahnhofstrasse 30

Telephon: Selnau Nr. 3636 — Telegramme: Dachpappverband

Verkaufsstelle für

Dachpappen — Holz-Zement — Klebmassen

Filzkarten — Teerfreie Dachpappen

Moderne

## INDUSTRIEBAUTEN

mit der Zeit angepassten Ausführungen  
projektiert rasch und wirtschaftlich

### H. KNOBEL, ZÜRICH 6

Weinbergstrasse 53a. Telephon: Hottingen 20.48

Ingenieur- und Architekturbureau

SPEZIALKONSTRUKTIONEN:

1. Anlagen für Textilindustrie,
2. Gebäude für Elektrochemie,
3. Werkstätten für Maschinenbau,
4. Giessereien und Montierhallen.

Keine Unternehmung

# Technisches Bureau

von

## Dr. G. Lüscher

Ingenieur in Aarau

Bahnhofstr. 624, Telefon 237

empfiehlt sich zur  
Bauleitung, Projektierung von:

**Bahnen**

**Wasserkraft-Anlagen**

**Wasserversorgungen**

**Eisenbeton-Fabrikbauten**

**Brücken und Strassen.**

Zahlreiche Referenzen über ausgeführte Bauten.

## Ingenieur-Bureau Alb. Rohrer, Winterthur

### Projektierung und Ausführung

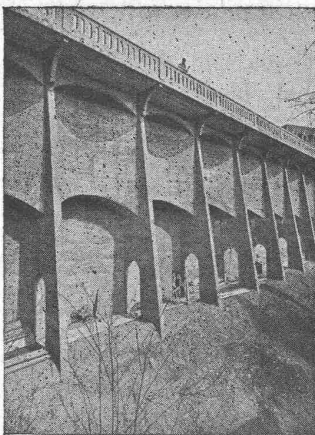
von

Tiefbohrungen — Grundwasseranlagen — Quellen-  
fassungen — Stollenbauten — Wasserversorgungen  
Installationen — Gutachten — Techn. Beratung

## Anselmier & Müller

Hoch- und Tiefbau

Telephon 1051 **Bern** Effingerstr. 11



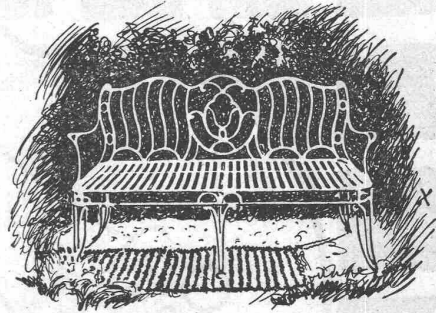
**Eisenbeton**  
Brücken  
Silos-Anlagen  
Kamine

**Wasserbau**  
Industrielle  
Hochbauten

**Bahnbau**  
Techn. Bureau  
für Projekte  
und Devis

## NEUE GANZ EISEN MÖBEL FÜR DEN HAUSGARTEN

Gartenbank 82



*Bequemes, schmuckes Eisengartenmö-  
bel mit federndem Sitz und schmie-  
gsamer Lehne... Unser neuester Sitz  
im Grünen*

## SUTER-STREIFLER SÖHNE & CO ZÜRICH

Verlangen Sie den Bilder-katalog. Der Sitz im Grünen



## J. SCHMIDHEINY & C<sup>IE</sup> HEERBRUGG

(Kanton St. Gallen)

liefern **salpeterfreie**

**Backsteine** aller Arten, von grösster Druckfestigkeit. Fe-  
stigkeit gemäss den Normalien des Schweiz.  
Ingenieur- und Architekten-Vereins wird min-  
destens garantiert.

**Poröse Platten** für Scheidewände, Boden- u. Wand-  
beläge. Sehr leichtes, nagelbares,  
vollständig schallsicheres Produkt.  
Beste u. billigste Ersatz f. Kork usw.

**Decken-Hohlkörper** System Simplex  
System Pfeiffer

**Bedachungs-Materialien** in Naturrot und  
engobliert

Referenzen, Muster und Prüfungsatteste stehen zur Verfügung.

## Schofer- Kamine

Rationellstes Rauchkamin  
Tadelloser Zug, Ventilation  
Vorteilhafte Schleifungen  
Raum- u. Arbeitersparnis

### Kaminverkaufsbureau Bern

**Zürich**

Seefeldstrasse Nr. 35  
Tel.: Hottingen 50.19

**Bern**

Effingerstrasse Nr. 19  
Tel. 32.71





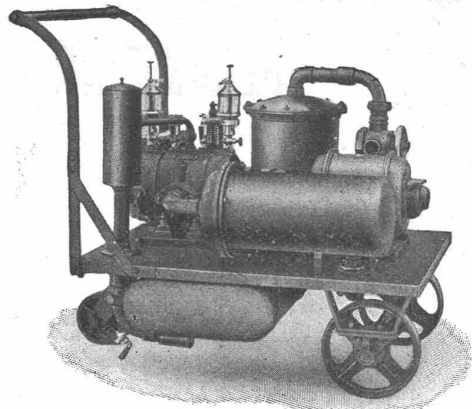
# OSRAM-AZO

**Gasgefüllte Lampen bis 2000 Watt**

Schweizerische Auer-Gesellschaft Zürich, Osramlampen-Fabrik Veltheim-Winterthur

## Schweizerische Lokomotiv- und Maschinenfabrik Winterthur

### Rotierende Kompressoren und Vakuumpumpen



Kleine fahrbare Kompressor-Anlage mit Luftfilter, Kühler und Entöler, mit Elektromotor gekuppelt.

### Weitere Fabrikate:

- Lokomotiven jeden Systems
- Diesel- und Gasmotoren, horizontaler und vertikaler Bauart
- Gaserzeuger für Kohlen, Torf, Holzabfälle etc.
- Dampfkessel und Kesselschmiedearbeiten jeder Art
- Kesselwagen
- Extraktionsanlagen für Verwertung von Knochen, Kadavern etc.
- Steinbearbeitungs-Maschinen zum Scharrieren u. Profilieren von Natur- und Kunststeinen
- Brikettierungs-Maschinen für Torf, Staubkohlen, Koksgries etc.