

Zeitschrift: Schweizerische Bauzeitung
Herausgeber: Verlags-AG der akademischen technischen Vereine
Band: 75/76 (1920)
Heft: 23

Werbung

Nutzungsbedingungen

Die ETH-Bibliothek ist die Anbieterin der digitalisierten Zeitschriften. Sie besitzt keine Urheberrechte an den Zeitschriften und ist nicht verantwortlich für deren Inhalte. Die Rechte liegen in der Regel bei den Herausgebern beziehungsweise den externen Rechteinhabern. [Siehe Rechtliche Hinweise.](#)

Conditions d'utilisation

L'ETH Library est le fournisseur des revues numérisées. Elle ne détient aucun droit d'auteur sur les revues et n'est pas responsable de leur contenu. En règle générale, les droits sont détenus par les éditeurs ou les détenteurs de droits externes. [Voir Informations légales.](#)

Terms of use

The ETH Library is the provider of the digitised journals. It does not own any copyrights to the journals and is not responsible for their content. The rights usually lie with the publishers or the external rights holders. [See Legal notice.](#)

Download PDF: 30.01.2025

ETH-Bibliothek Zürich, E-Periodica, <https://www.e-periodica.ch>

Schweizerische Bauzeitung

Abonnementspreis:

Schweiz 36 Fr. jährlich
Ausland 44 Fr. jährlich

Für Vereinsmitglieder:

Schweiz 29 Fr. jährlich
Ausland 35 Fr. jährlich
sofern beim Herausgeber
abonniert wird ::

WOCHENSCHRIFT

FÜR BAU-, VERKEHRS- UND MASCHINENTECHNIK

GEGRÜNDET VON A. WALDNER, ING. HERAUSGEBER A. JEGHER, ING., ZÜRICH

Verlag: A. & C. Jegher, Zürich — Kommissionsverlag: Rascher & Cie., Zürich und Leipzig

ORGAN**Insertionspreis:**

4-gespalt. Coloneizeile od.
deren Raum . . 50 Cts.
Haupttitelseite: 80 Cts.
Alleinige Inseraten-An-
nahme: Rudolf Mosse,
Annoncen-Expedition,
Zürich, Basel und deren
Filialen und Agenturen

DES SCHWEIZ. ING.- & ARCHITEKTEN-VEREINS & DER GESELLSCHAFT EHEM. STUDIERENDER DER EIDG. TECHN. HOCHSCHULE.

PERSONEN- & WAREN-AUFZÜGE

nach
bewährtem
System

für jede Leistung und Betriebsart

Schweiz. Wagonsfabrik Schlieren A. G., Schlieren-Zürich

Telephon: Selnau 11.15
Telegr.: Wagonsfabrik Schlieren

Baumann, Koelliker & Co.

Aktiengesellschaft für elektrotechnische Industrie

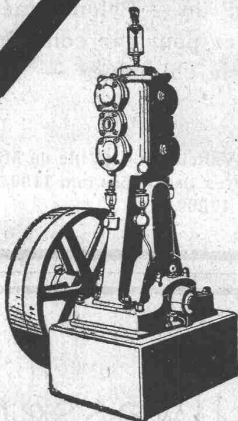
Zürich 1

*Kontaktleitungen
elektrischer Bahnen*

DURAMENT KUNSTHOLZ FUSSBÖDEN

FÜR INDUSTRIEBAUTEN, GÜTERHALLEN etc.
unverwüstlich — fusswarm — feuersicher

SCHWEIZERISCHE KUNSTHOLZ-FABRIK G. WIRTH & CO, ZÜRICH 2.

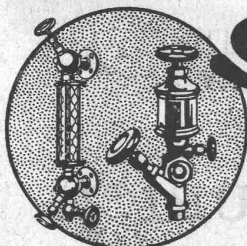


Kompressoren Vakuumpumpen

Nassluftpumpen, Kondensatoren, Filterpressen, Rührwerke
Zentrifugen

Blechbearbeitungsmaschinen, System Gebrüder Jäcklin.

Maschinenfabrik Burckhardt, A.-G., Basel



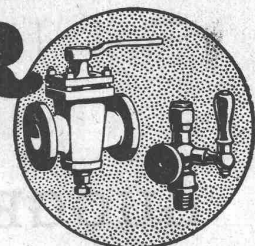
SULZER

ARMATUREN und ROHRLEITUNGSTEILE

für
Dampf, Wasser, Ammoniak, Säuren etc.

Ausführliche Kataloge auf Verlangen

GEBRÜDER SULZER, AKTIENGESELLSCHAFT, WINTERTHUR

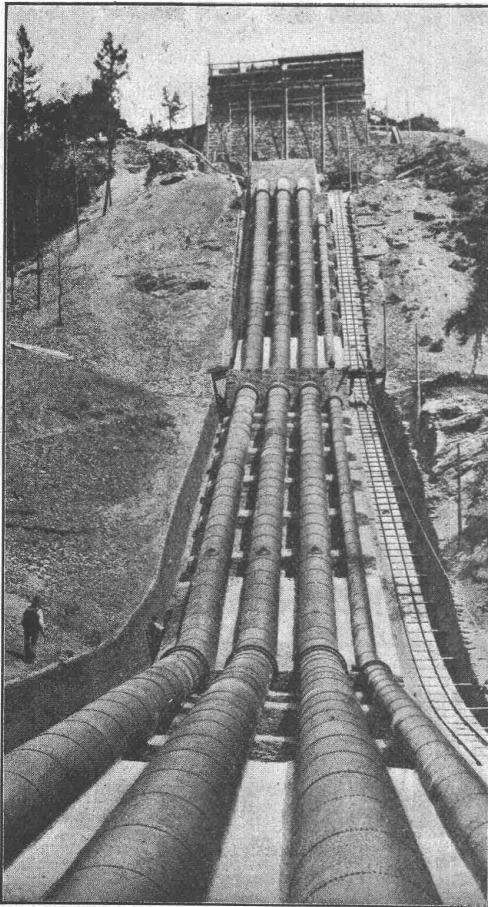


Camionnette „Martini“

1800 kg Nutzlast

das ideale, unverwüstliche Transportmittel — Motor 90/150, 45 PS.

Automobil-Fabrik Martini, St. Blaise
(Neuchâtel)



TUBI TOGNI BRESCIA

Société Anonyme au Capital de Lires 15,000,000

Etablissements: Brescia-Cogoleto

Bureaux: Milan et Rome

Conduites forcées

en tôle d'acier soudée ou rivée de tous diamètres et pressions
pour chûtes d'eau

500 Installations exécutées

Force totale utilisée au dessus de 1,200,000 HP

Barrages métalliques — grilles — appareils spéciaux de sécurité
— vannes — Accessoires pour conduite d'eau — Pylones métal-
liques — Réservoirs-Chaudières — Bombes pour gaz comprimés
— Machineries spéciales pour l'Industrie chimique — pour
sucrierie etc.

Le cliché représente l'Installation de Grossotto — Valtellina — (Ville de Milan)
de la Società Idroelettrica Ligure-Milano — Diamètres des Tubes mm 1100/1500
Chûte m 316 — Force HP 40000

Die Ausführung

von
Stollenbauten zur Gewinnung von Quellwasser
Sondierbohrungen und Filterbrunnen

zur Gewinnung von Grundwasser

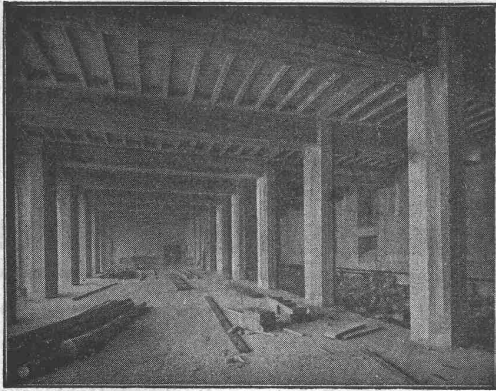
Heberleitungen und Rohrleitungen

· Pumpwerken, Reservoiren

Wasser-Versorgungen

übernehmen

GUGGENBÜHL & MÜLLER in ZÜRICH



Terner & Chopard

Ingenieur-Bureau

Telephon:
Hottingen 19.15

Zürich 1

Telegramme:
Terucho

Caspar Escher-Haus

Armierter Beton

im Hoch- und Tiefbau.

Spezialitäten:

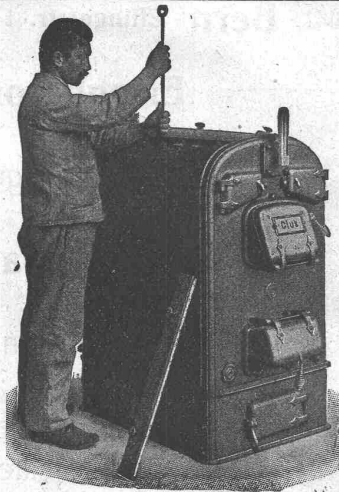
Industriebauten u. Hetzer-Konstruktionen



INDUSTRIELLE ENTSTAUBUNGS-
UND STAUBSAMMEL-ANLAGEN

M. PELET ING.-CONSTR. LAUSANNE

GESELLSCHAFT DER LUDW. VON ROLL'SCHEN EISENWERKE
- FILIALE: EISENWERK CLUS KT. SOLOTHURN -



Cluser Heizkessel

Für Warmwasser- und Niederdruck-Dampf-
heizung, sowie für gewerbliche Anlagen.

Bewährtes System.

Einfache Bauart und Aufstellung.

Bequeme Reinigung während dem Betriebe.

Über 9000 Cluser-Kessel im Betriebe.

Radiatoren

55 verschiedene Modelle.

Rippenhelzröhren, Wärmeplatten, Wärmeschränke,
Wärmetsche, Ventile, Formstücke und Flanschen.

Lieferung ab Vorrat.

Zu beziehen durch die Installationsfirmen.

Eisenkonstruktionen

Buss Aktiengesellschaft **Basel**

TREIBRIEMEN

in Leder und Balata, Näh- und Bänderriemen,
technische Lederartikel, Riemenverbindungen

Gut & Co., Lederhandlung, Zürich

Granitwerk „ANDEER“

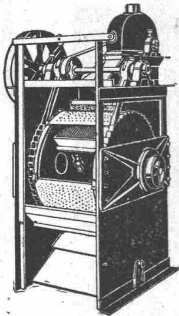
Bauarbeiten — Brunnen-Anlagen — Bildhauer-Rohblöcke
in graugrünem Gneissgranit.



Badische Maschinenfabrik
Seboldwerk **Durlach** (Gegründet 1854)

Sandstrahlgebläse

In neuester und vollkommenster Bauart
für alle vorkommenden Verwendungszwecke:
D. R. P. — D. R. G. M.



Sandstrahlgebläse
mit Rotationstrommel

Maschinen für die Gussputzerei
sowie
Dekapierapparate
für Bleche und Walzisen
Sämtliche Maschinen und Einrichtungen
für
**Eisen-, Stahl- und Metall-
Giessereien**

Vertreter für die Schweiz:
**„Rubag“, Maschinenbau A. G.,
Zürich**
Seidengasse 16 — Tel.: Selnau 593/595



**Wasserstands-Röhren
aus**

**JENAER
GLAS**

genügen höchsten
Anforderungen

**AM DAMPF-
KESSEL**

Röhren
in allen gangbaren Weiten
schnell lieferbar
ebenso Dichtungsringe

K. SCHÄFFER

Lager und Fabrikation von
**Schäffer & Budenberg-Armaturen
ZÜRICH, Stampfenbachstr. 61**

Technisches Bureau

VON

Dr. G. Lüscher

Ingenieur in Aarau

Bahnhofstr. 624, Telefon 237

empfiehlt sich zur
Bauleitung, Projektierung von:

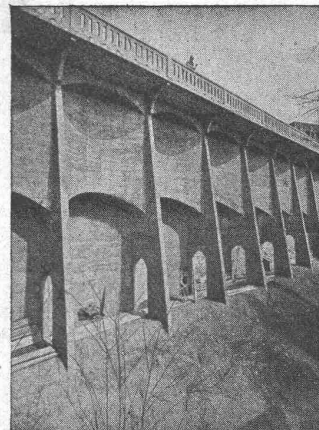
Bahnen
Wasserkraft-Anlagen
Wasserversorgungen
Eisenbeton-Fabrikbauten
Brücken und Strassen.

Zahlreiche Referenzen über ausgeführte Bauten.

Anselmier & Müller

Hoch- und Tiefbau

Telephon 1051 **Bern** Effingerstr. 11



Eisenbeton
Brücken
Silos-Anlagen
Kamine
Wasserbau
Industrielle
Hochbauten
Bahnbau
Techn. Bureau
für Projekte
und Devis

JOSEPH VÖGELE

JOSEPH VÖGELE,
MANNHEIM.

Joseph Vögele

Mannheim

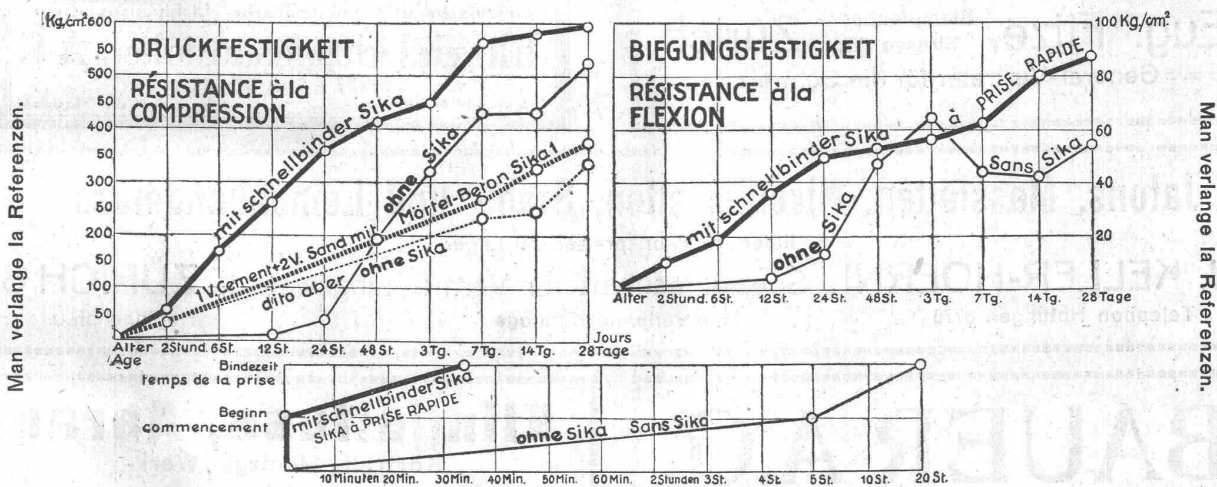
Weichen, Kreuzungen, Drehscheiben
Schiebebühnen

Rangierwinden

Spills

Vertretung für die Schweiz: Ing. G. Bäumlín, Luzern.
Telephon Nr. 40.

SIKA-Resultate von der Eidgenössischen Materialprüfungsanstalt Zürich.



Die Probekörper wurden von der Anstalt selbst angefertigt. **Wasserdurchdringung:** Bei Maximaldruck des Apparates blieben die Proben trocken. Mit schnellbinder Sika kann während grossem Wasserdruck abgedichtet werden, selbst mittels Anstrichen.

KASP. WINKLER & C^{IE}, ALTSTETTEN-ZÜRICH.

Telephon: Selnau 3963

Fabrikation und Vertrieb chem.-bautechnischer Präparate.

Telegr.: Sika Zürich.

Maag-Zahnräder A.-G.

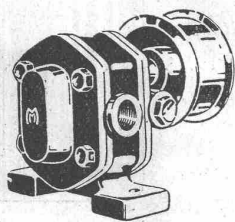
Zürich 5

Zahnräder für alle
Industrien

Gehärtete Stahlräder mit
geschliffenen Zähnen

Tourenreduktions-
getriebe

Zahnradpumpen



FÜR DAS TECHNISCHE BUREAU

Bureau-Möbel Erstklassiges Schweizerfabrikat. Reichhaltiges Lager und Extra-Anfertigungen.
Schreibmaschinen Neue und Occasions. Farbbänder, Kohlepapiere, Durchschlagspapiere und Schreibmaschinenpapiere

ALEX. B. OTTO, ZÜRICH 1, Usterstrasse 14.

Comptometer

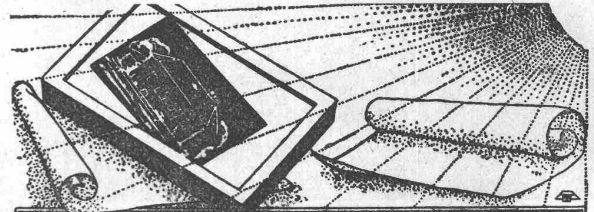
Addition
Multiplikation



Division
Subtraktion

Erstklassige amerikanische Additions- und Rechenmaschine. — 30jährige Erfahrung. — Prima Referenzen.

Eug. Fitze, Zürich
 Stampfenbach-Strasse 73,
 — General-Vertreter für die Schweiz. —



**Fabrikation von Heliographiepapieren
 Lichtpausen
 in Heliographie - Plan- und Zinkdruck
 Elektrische und pneumatische Lichtpausenapparate
 Schweiz. Lichtpausenanstalten A-G
 vorm. Haff & Co Zürich
 Telephon H. 41-48 Auf der Mauer 4.**

Jalons, Messlatten, Nivellierlatten, Stahl- und Leinenbandmasse

liefert zu Fabrikpreisen ab Lager

J. KELLER-HOERNI, Spezialgeschäft für Vermessungswesen, ZÜRICH 8
 Telephon Hottingen 3776 Man verlange Kataloge Hegibachplatz

BAUER A.G.
 Zürich 6

Geldschrank- und Tresorbau
 Bau von Archiv- u. Bibliothek-Anlagen

Büromöbel f. Vertikal-Registratur
 aus Stahlblech in höchster Vollkommenheit
 Kataloge zur Verfügung

Klingelfuss, Aarau

Kontroll-, Montage-, Werk-
 statt- u. Bau-Wasserwagen

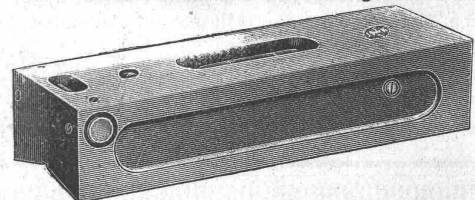
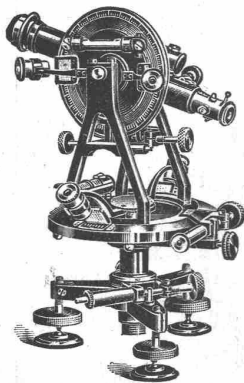


Fig. 46a
 mit gehärteter und geschliffener Sohle.
 Empfindlichkeit 0,05 bis 0,10 mm auf 1000 mm.



Gegründet 1819

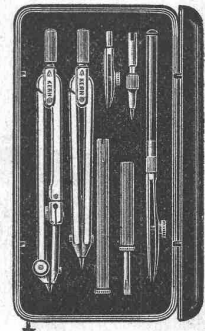
Kern
 AARAU

Gegründet 1819

Geodätische, topographische u. astronomische
Instrumente

Präzisions-Reißzeuge

Kataloge gratis und franko



AERO

komplette autom. Betonier-Anlagen

Gewähr für grösste Arbeitslohn-Ersparnis.
Vollständige Ausnutzung aller Materialien
und Bindemittel. Grosse Rentabilität.

Robert Aebi & Co
Zürich

MARTIN KELLER & Co
Spezialitäten in chem.
bautechn. Produkten
WALLISELLEN-ZCH.



Kaltwasserfarben:
INDURIN & IDEAL I & II

Oelfarbenersatz
MEIROL
beste Anstrichfarbe für Innen
und Aussen.

Innenanstrichfarben:
BLANC-FIX & BRILLANTWEISS

Original-
Avenarius Carbolinum
seit 40 Jahren bewährt.

Billiger, guter Holzkonservierungsanstrich
„**ACOLA**“
sogenanntes Sparcarbolinum (von Avenarius)

Zement- und Betonabdichtung **INERTOL**

Rostschutz-Spezialfarben:
INERTOL & GLASURIT

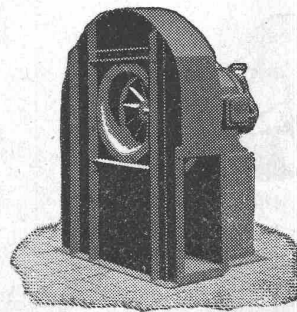
Trockenlegung und Schwammverteilung
PINOL & RACO

Technische Anstriche für alle Industriezwecke.
Telephon Wallisellen 64

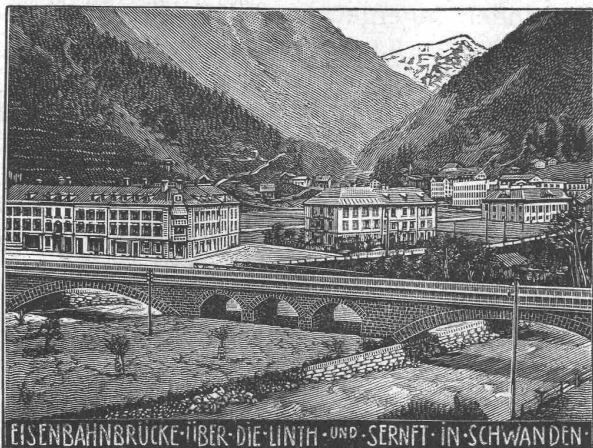
G. Meidinger & C^{ie}

Basel

Hoch- und Niederdruck-
Zentrifugal - Ventilatoren
für alle Bedürfnisse der Industrie



Cupolofen- Lüftungs-
Unterwind- Trocknungs-
Saugzug- Kühlungs-
Oelfeuerungs- Entstaubungs-
Rohrpost- Spänetransport-
Gebläse Anlagen
elektrische SchmieDEVentilatoren
Luftfilter.



EISENBAHNBRÜCKE ÜBER DIE LINTH- UND SERNFT IN SCHWANDEN

Heinrich Brändli, Horgen

Asphalt-, Dachpappen- und Holzcementfabrik

erstellt:

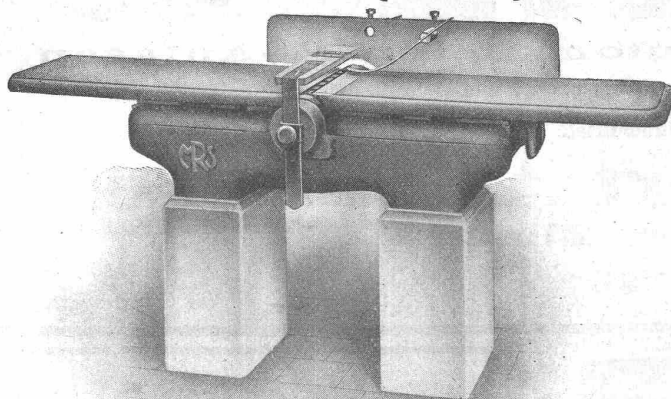
Asphaltarbeiten für jeden Bedarf
bei Hoch- und Tiefbauten

Spezialität: **Asphalt-Isolierungen** für wasserdichte Abdeckungen von
Brücken, Viadukten, Gewölben, Ueber- und Unterführungen jeglicher
Art; bei Eisenbahn- und Strassenbauten nach **System Heinrich Brändli**,
in bestbewährten Ausführungen. Sorgfältige Bedienung. Sichere Garantie-
Üebernahme. Feinste Referenzen.

Telegramm-Adresse: **Heinrich Brändli, Horgen** — Telephon Nr. 83

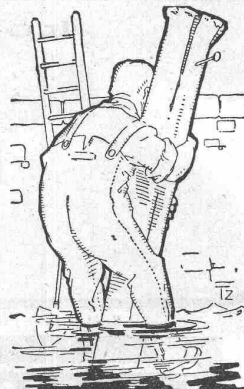
Maschinenfabrik Rauschenbach A.-G.

Schaffhausen (Schweiz)



Moderne Holzbearbeitungsmaschinen
Schweizerfabrikat

Erfindungs-Patente
Marken-Muster-
& Modell-Schutz im In- u. Ausland
H. KIRCHHOFER vormals
Bourry-Séquin & Co., ZÜRICH
1880. Gegründet.



**WASSERDICHTER
HOSEN**
für Kanalarbeiter,
Ingenieure, Fischer,
etc.

**WALTER NAEF
& Co**
vormals

JOH. EMIL NAEF
Bahnhofstr. 54 Zürich
Telegr. Gumminael

**Drahtseilbahnen
Elektrohängebahnen
Hängebahnen**
mit Seilbetrieb
**Transport- und
Verlade-Anlagen**
jeder Art bis zu den
grössten Leistungen
Generalvertretung für die Schweiz:
Fr. Waldherr, Zürich, Seefeldstr. 120.

J-Pohlig A.-G.-Cöln

Schizzirpapiere
Paus-Detail
Detailzeichen, hochtransp.
Pauspapiere, geölt & ölfrei
Zeichenpapiere, assortirt
Schöllershammerzeichen
in Bogen, für Geometer
Lichtpauspapiere
**Millimeterzeichen- &
Millimeterpauspapiere**
i. Rollen & Blocs, braun & blau
liefert rasch & billig
Spezialgeschäft techn. Papiere
G. Suter-Glogg, Basel 7.

Intarsienfabrik Graf & Morf
Zürich, Sonneggstrasse 70
Intarsien für Möbel, Täfer, Planos etc. Parketteinlagen in jeder Stärke. Holzmosalkborden. Feinste Referenzen.

H. STOLL, BERN
Beratender Ingenieur A. S. J. C. für Tiefbau
Telephon 6132
Langjährige Erfahrungen im Bau, Betrieb, Unterhalt und Umbau von **Wasserkraftanlagen** für Hoch- und Niederdruck, Bahn-, Strassen- und Stollenbau. Projekte, Bauleitung, Abnahmen, Gutachten, Schiedsgerichte.

DERMATYPE OHNE WACHS
Schreibmaschinenbriefe
Zeichnungen — Pläne — Skizzen — Formulare
vervielfältigen Sie rasch und billig
auf den

MIMIGERATH
EDISON-DICK

Offerten und unverbindliche Vorführung durch:
Zürich: Henry Michel & Co., Generalvertreter, Hallenstr. 10.
Vertreter
in Bern, Basel, St. Gallen, Lausanne.

Schweizerfabrik

**„Omega“-
Feuerungsanlagen**
für alle flüssigen, halbflüssigen
Brennstoffe, Peche und Industrie-
gase zu Dampfkesseln, industriellen
und gewerblichen Anlagen.

V. A. Lipinski & Cie., Zürich 7, Feuerungstechnisches Bureau.

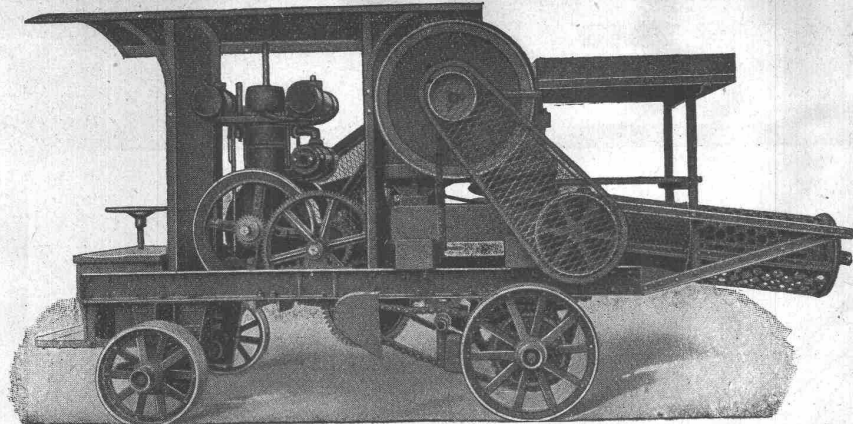
RUBAG

Maschinenbau A.-G.

Telegr.: RUBAG Zürich Tel.: Seinau 593/95

Rollmaterial
Baumaschinen
Hebezeuge
Werkzeugmaschinen
Motoren etc.

Grosse Lager



Das Ideal aller Gerüste (ohne Stangen)

ist das

BLITZ GERÜST

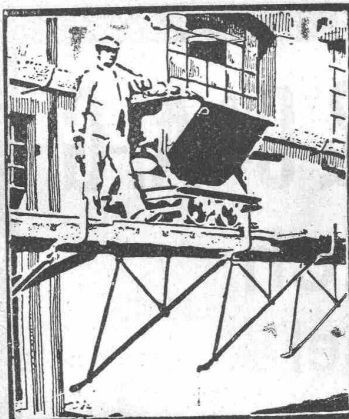
Grosse Vorteile gegenüber allen Konkurrenzsystemen bei Neu- u. Umbauten, Renovationen. Mietweise Erstellung für Maurer, Steinhauer, Spengler, Malerarbeiten usw. usw. durch:

Schweiz. Gerüstgesellschaft A.-G. Zürich 7

Steinwiesstr. 86 — Tel.: Hott. 2134 — Telegr.-Adr.: Blitz-Gerüst

und durch folgende Baugeschäfte

Zürich: Fietz & Leuthold
Zürich: Fr. Erismann
Winterthur: M. Häring
Andelfingen: E. Landolt-Frey
Bern: G. Rieser
Luzern: E. Berger
Bubikon: A. Oetiker
Basel: W. Marck
Glarus: Rud. Stüssy-Aebly
Genf: Ed. Cuénod S. A.
Neuhausen: Jos. Albrecht
Herisau: Joh. Müller
St. Gallen: Sigrist, Merz & Co.
Olten: Otto Ehrensperger
Rheinfelden: F. Schär
Solothurn: F. Valli



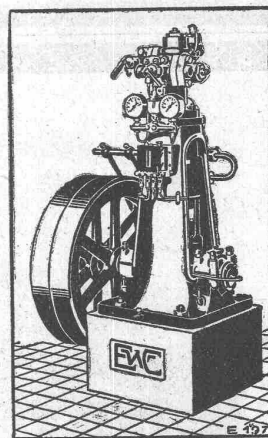
ESCHER WYSS & C^{IE}

Zürich AL 156

Eis- und Kühl-Maschinen in allen Grössen und für sämtliche Kühlzwecke ::

für

Eisfabriken
Schlachthäuser
Bierbrauereien
Markthallen
Molkereien
Metzgereien
Hotels, Schiffe usw.



35/20

Dr. Nowacki E. Froté & Cie. vormals

Telephon: Hottingen 44.10 Zürich 7 Föttingerstrasse Nr. 52

Industriebauten

in Beton und Eisenbeton, Geschäftshäuser, Fabriken, Magazine

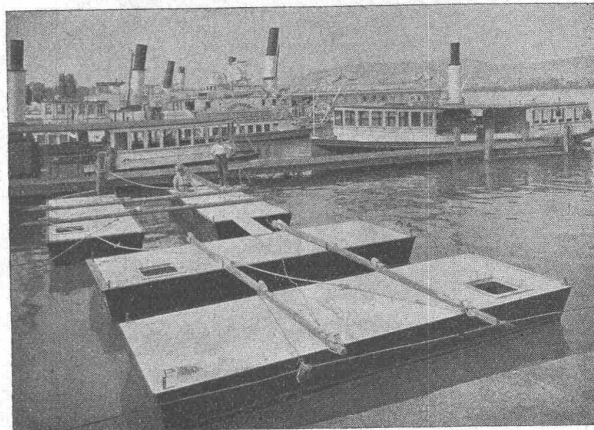
Flüssigkeitsbehälter

Reservoirs, Stofffänger, Bassin für Heisswasser, Säuren etc.

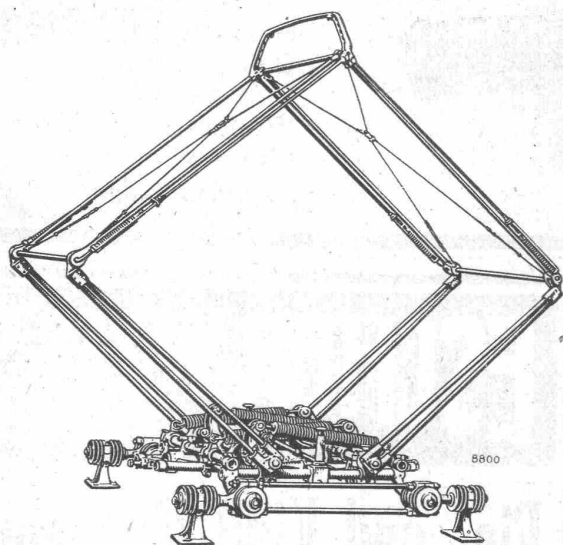
Klär- und Filteranlagen

zur Reinigung von Fäkal- und Fabrikabwassern

Nebenstehend: Schiffspontons in Eisenbeton für die Stadt Zürich



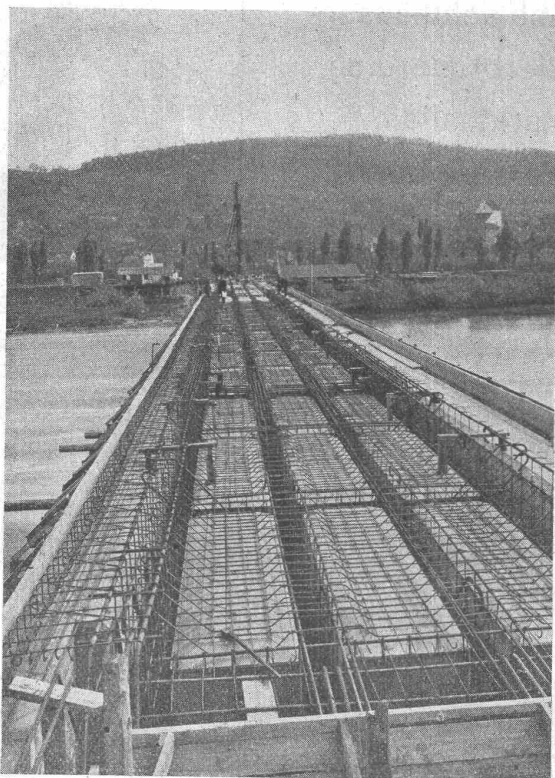
B B C



Elektr. Ausrüstung von Bahnen

- Stromabnehmer
- Bahnmotoren
- Fahrschalter
- Wagenautomaten
- Widerstände
- Zugbeleuchtungsdynamos

A.G. BROWN, BOVERI & C^{IE} BADEN (SCHWEIZ)
 Verkaufsbureaux: Baden, Basel, Bern, Lausanne



Ed. Züblin & C^{ie} A.-G.

Zürich
Basel

Eisenbetonbau

- Brücken
- Foundationen
- Hochbauten

Nebenstehend: Vom Bau der Eisenbahnbrücke über die Aare
 bei Döttingen-Klingnau. Armierung der Fahrbahntafel.
 Aufnahme vom 5. Mai 1920.