

**Zeitschrift:** Schweizerische Bauzeitung  
**Band:** 75/76 (1920)  
**Heft:** 3

## Werbung

### Nutzungsbedingungen

Die ETH-Bibliothek ist die Anbieterin der digitalisierten Zeitschriften. Sie besitzt keine Urheberrechte an den Zeitschriften und ist nicht verantwortlich für deren Inhalte. Die Rechte liegen in der Regel bei den Herausgebern beziehungsweise den externen Rechteinhabern. [Siehe Rechtliche Hinweise.](#)

### Conditions d'utilisation

L'ETH Library est le fournisseur des revues numérisées. Elle ne détient aucun droit d'auteur sur les revues et n'est pas responsable de leur contenu. En règle générale, les droits sont détenus par les éditeurs ou les détenteurs de droits externes. [Voir Informations légales.](#)

### Terms of use

The ETH Library is the provider of the digitised journals. It does not own any copyrights to the journals and is not responsible for their content. The rights usually lie with the publishers or the external rights holders. [See Legal notice.](#)

**Download PDF:** 06.10.2024

**ETH-Bibliothek Zürich, E-Periodica, <https://www.e-periodica.ch>**

# Schweizerische Bauzeitung

**Abonnementspreis:**

Schweiz 36 Fr. jährlich  
Ausland 44 Fr. jährlich

**Für Vereinsmitglieder:**

Schweiz 29 Fr. jährlich  
Ausland 35 Fr. jährlich  
sofern beim Herausgeber  
abonniert wird

**WOCHENSCHRIFT**

**FÜR BAU-, VERKEHRS- UND MASCHINENTECHNIK**

GEGRÜNDET VON A. WALDNER, ING. HERAUSGEBER A. JEGHER, ING., ZÜRICH

Verlag: A. & C. Jegher, Zürich — Kommissionsverlag: Rascher & Cie., Zürich und Leipzig

**ORGAN**

DES SCHWEIZ. ING.- & ARCHITEKTEN-VEREINS & DER GESELLSCHAFT EHEM. STUDIERENDER DER EIDG. TECHN. HOCHSCHULE.

**Insertionspreis:**

4-gespält. Coloneizeile od.  
deren Raum . . . 50 Cts.  
Haupttitelseite: 80 Cts.  
Alleinige Inseraten-An-  
nahme: Rudolf Mosse,  
Annoncen-Expedition,  
Zürich, Basel und deren  
Filialen und Agenturen

## PERSONEN-& WAREN-AUFZÜGE

nach  
bewährtem  
System

für jede Leistung und Betriebsart

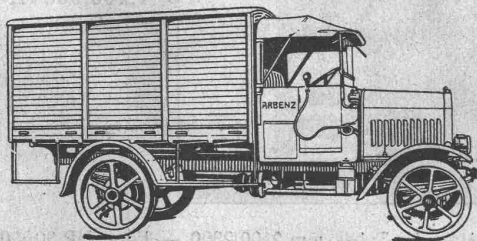
Schweiz. Wagonsfabrik Schlieren A. G., Schlieren-Zürich

Telephon: Selnau 11.15  
Telegr.: Wagonsfabrik Schlieren

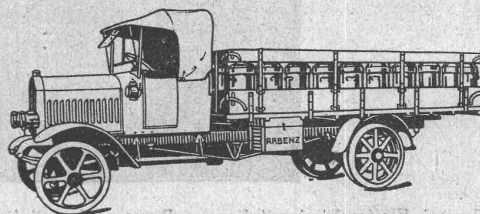
## Eisenkonstruktionen

Brücken, Hochbauten, Maste, Reservoirs, Krane, Blecharbeiten etc.

*Wartmann, Vallette & Cie., Brugg.* (Filiale in Genf.)



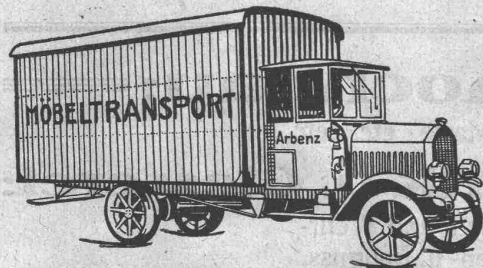
Die  
Motorwagen-  
Fabrik



# ARBENZ

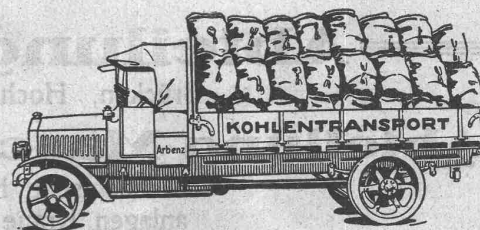
**A.-G.**  
**Albisrieden**  
(Zürich)

liefert Wagen für alle Industrien



2 bis 5 Tonnen  
Nutz-Last

Verlangen Sie  
Spezialofferten



# Hetzer-Constructionen

Ueberdeckte Fläche in der Schweiz rund 180,000 m<sup>2</sup>

Offertstellung und Ausführung durch:

Schweiz. A.-G. für Hetzer'sche Holzbauweisen, Zürich I.

## TUBI TOGNI, BRESCIA

Société Anonyme au Capital de L. 15,000,000

Etablissements: Brescia-Cogoleto :: Bureau: Milan et Rome

### Conduites forcées

en tôle d'acier soudée ou rivée de tous diamètres et pressions pour chûtes d'eau



500  
Installations  
exécutées

Force totale  
utilisée au  
dessus de  
1,200,000 HP

Società Electrochimica italiana — Roma — Installation de Pescara 2<sup>e</sup> Chûte — Diamètres des Tubes mm 2100/2300 — Force HP 30000

Barrages métalliques — grilles — appareils spéciaux de sécurité — vannes — Accessoires pour conduite d'eau — Pylones métalliques — Réservoirs-Chaudières — Bombes pour gaz comprimés — Machineries spéciales pour l'Industrie chimique — pour sucrerie etc.

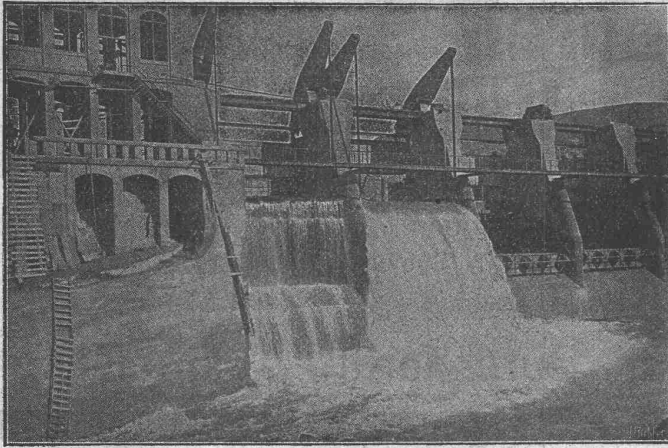
## Eisenwerk-Aktiengesellschaft Bosshard & Cie., Näfels.

### Abteilung Eisenhochbau:

Brücken, Hochbauten, Reservoirs, Maste etc. etc.

### Abteilung Maschinenfabrik u. Giesserei:

Mechanische Förderanlagen, Schleusen und Wehranlagen, Krane aller Systeme, Maschinen- u. Bauguss.



Zwei von sieben selbsttätigen Ueberfallwehren, je 10,00 m breit, 6,00 m hoch, der Stauanlage Riegos y Fuerza del Ebro S. A. Tremp (Spanien).

### Selbsttätiger Hochwasserschutz

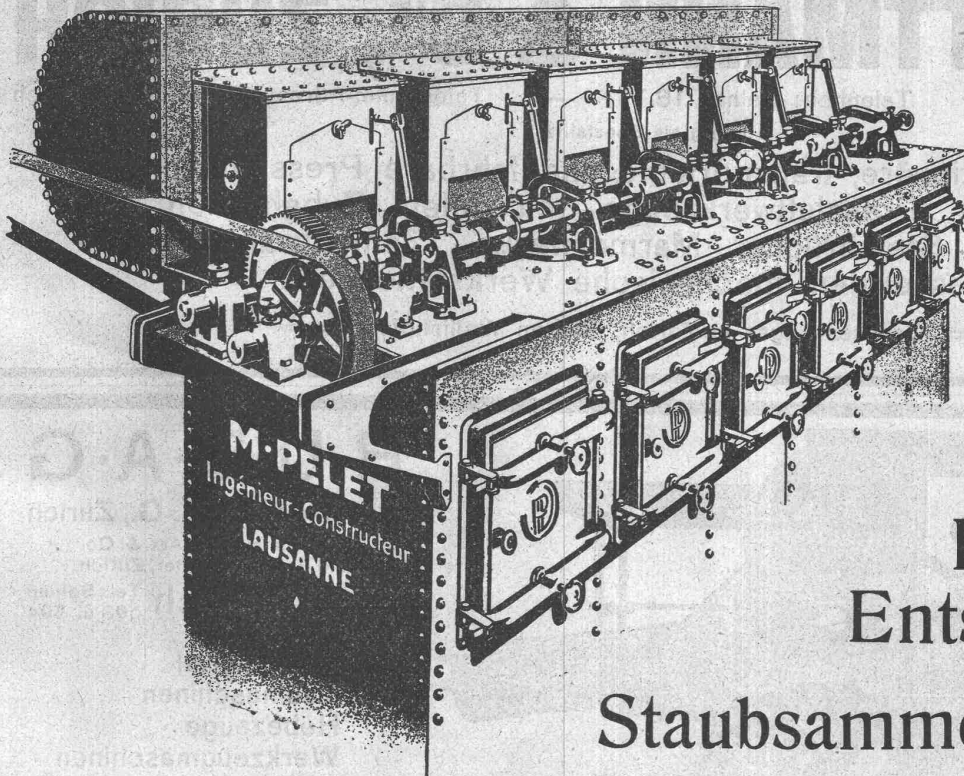
bei Wehranlagen und Talsperren.  
Selbsttätige Wasserspiegel- und Abflussregulierung an bestehenden und Neuanlagen.

### Selbsttätige und von Hand bedienbare Wehrkonstruktionen.

Ausgeführt und im Bau:  
Ueber 1000 Meter Wehrebrette für ca. 8000 m<sup>3</sup>/sek Regulierfähigkeit.  
Illustrierter Katalog, Projekte und Kostenanschläge gratis.

**Stauwerke A.-G., Zürich (Schweiz)**

St. Peterstrasse 15.



# M. PELET

Ingénieur - Constructeur

## LAUSANNE

Industrielle  
Entstaubungs-  
und

## Staubsaammel-Anlagen

TECHN. BUREAU  
BEAN

**BIGLER, SPICHIGER & C<sup>IE</sup> A. G. BUREAU TECHN. S. A. BEANE**



GLAS-ISOLATOREN



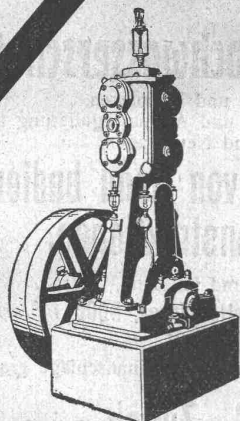
GEPRUEFT ESSEYE A  
46000 VOLT



ISOLATEURS en VERRE

FAHRLEITUNGSMATERIAL FÜR ELEKTR. BAHNEN

MATERIEL DE LIGNES DE CONTACT POUR CHEMINS DE FER ELECTRIQUES



# Kompressoren Vakuumpumpen

Nassluftpumpen, Kondensatoren, Filterpressen, Rührwerke  
Zentrifugen  
Blechbearbeitungsmaschinen, System Gebrüder Jäcklin.

Maschinenfabrik Burckhardt, A.-G., Basel

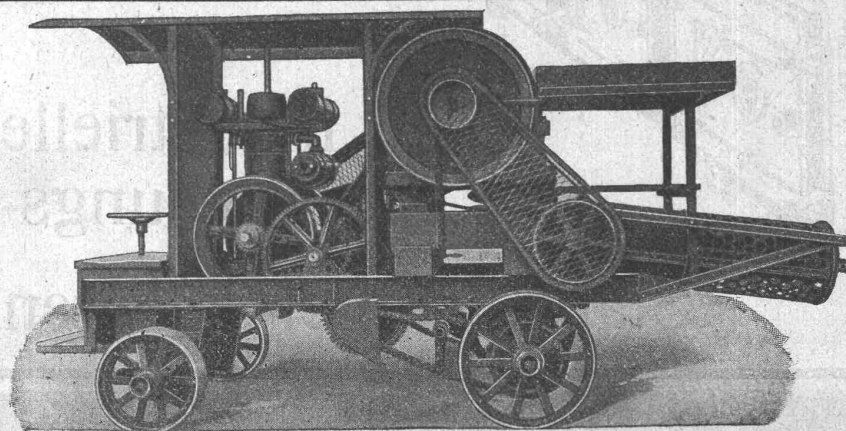
## H. FLOTTMANN & C<sup>IE</sup>, ZÜRICH

Renggerstrasse 86 — Telefon: Selnau 16.71 — Telegramm-Adresse: Flottmann, Zürich

liefern als Spezialität:

Komplette stationäre, transportable und fahrbare Pressluft-Anlagen  
und sämtliche Pressluftwerkzeuge mit allen Zubehörenden für:  
Tunnelbauten, Steinbrüche, Marmorwerke, Zementwarenfabriken  
Giessereien, mechanische Werkstätten etc.

== Grosses Lager in Zürich, Station Wollishofen. ==



## R·U·B·A·G

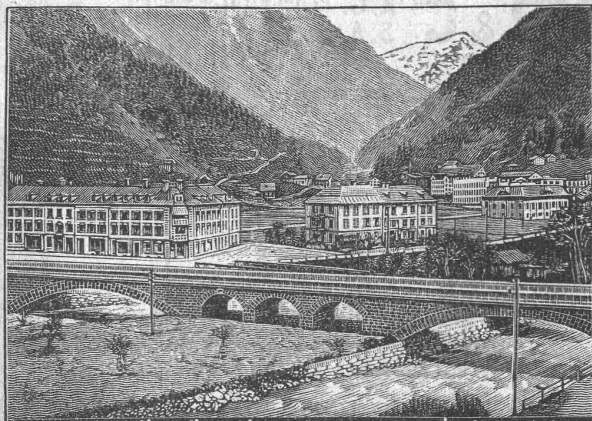
Maschinenbau A.-G., Zürich

vormals H. von Arx & Co.  
und John B. Metzler, Zürich

Telegr.: RUBAG Zürich Tel.: Selnau  
593 u. 594

Rollmaterial  
Baumaschinen  
Hebezeuge  
Werkzeugmaschinen  
Motoren etc.

Grosse Lager



EISENBAHNBRÜCKE ÜBER DIE LINTH UND SERNFT IN SCHWANDEN

## Heinrich Brändli, Horgen

### Asphalt-, Dachpappen- und Holzcementfabrik

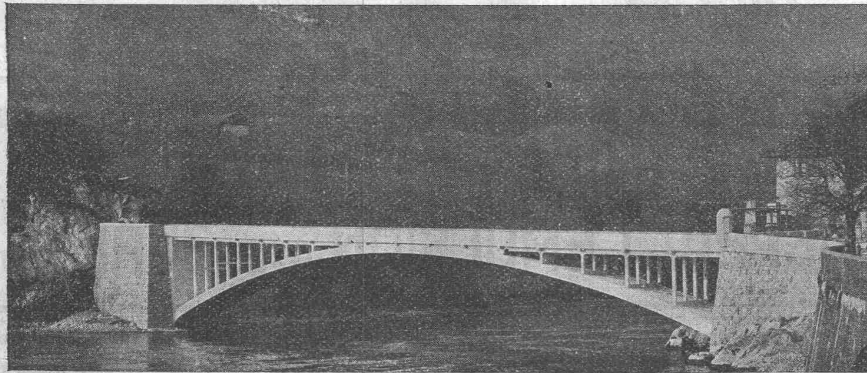
erstellt:

Asphaltarbeiten für jeden Bedarf  
== bei Hoch- und Tiefbauten ==

**Spezialität: Asphalt-Isolierungen** für wasserdichte Abdeckungen von  
Brücken, Viadukten, Gewölben, Ueber- und Unterführungen jeglicher  
Art; bei Eisenbahn- und Strassenbauten nach **System Heinrich Brändli**,  
in bestbewährten Ausführungen. Sorgfältige Bedienung. Sichere Garantie-  
Übernahme. Feinste Referenzen.

Telegramm-Adresse: **Heinrich Brändli, Horgen** — Telefon Nr. 38

# MAILLART & C<sup>IE</sup>, GENÈVE



INGENIEURBUREAU — EISENBETONBAU

## Anselmier & Müller

Hoch- und Tiefbau

Telephon 1051 Bern Effingerstr. 11



### Eisenbeton

Brücken  
Silos-Anlagen  
Kamine

### Wasserbau

Industrielle  
Hochbauten

### Bahnbau

Techn. Bureau  
für Projekte  
und Devis

## Original Ahobag Dauerholzhäuser.

Sommer und Winter bewohnbar! Lieferung  
billigst. Mark wird in Zahlung genommen.  
Kapitalkräftige Vertreter an allen Schweizer  
Orten gesucht von

Allgemeine Holzbau A.-G., Ludwigshafen,  
Bodensee (Baden).

**MARTIN KELLER & Co**  
Spezialitäten in chem.  
bautechn. Produkten  
**WALLISELEN, ZCH.**

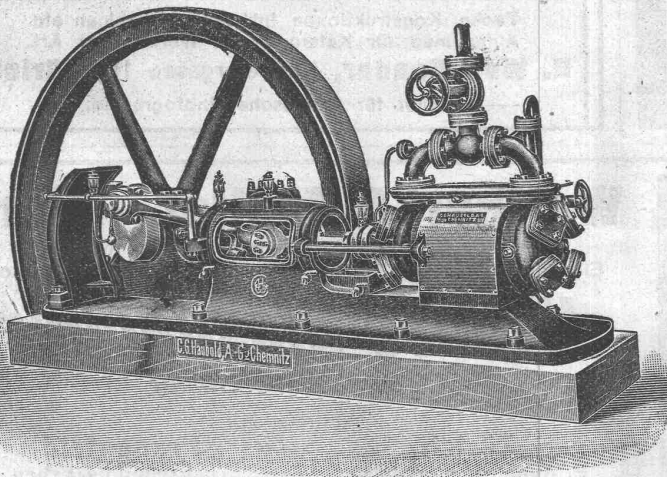


Original Avenarius-Carbolineum

Indurin — Ideal I und II  
(Kaltwasserfarben)

Blancfix „Cellarius“ - Brillantweiss  
(Beste Weisslepulver)

Inertol — Pinol — Raco  
Trockenlegung — Schwammverteilung



## Haubold Kühl- u. Eiserverzeugungs- Anlagen

nach dem **Ammoniak-** und  
**Kohlensäure-Kompressions-System**

**C. G. Haubold A.-G., Chemnitz i. Sa.**

Maschinenfabrik

# Baumann, Koelliker & Co.

Aktiengesellschaft für elektrotechnische Industrie

Zürich 1

**Kontaktleitungen  
elektrischer Bahnen**

## Dichtungs-Materialien für Hoch- und Tiefbau

Hafnerstrasse 7 **ASPHALT-EMULSION A.-G. ZÜRICH** Tel. Selnau 4674

### Bauer & Albrecht

Ingenieur-Bureau

Caspar-Escherhaus 19 **Zürich** Telephon: Hott. 19.71

**Eisenbetonarbeiten** jeder Art;  
isolierende

**Eisenbeton-Hohlsteindecken;**  
schalungslose, feuersichere, isolierende  
**Massivdecken;**

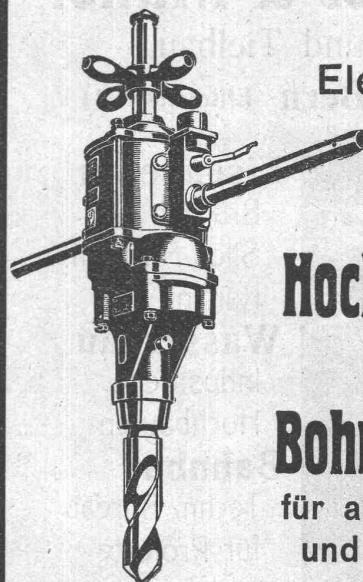
**Holzdecken; Hallendächer**

technisch vorzüglichste, im Preise billigste Konstruktionen nach eigenen Patenten. Ausführung eventuell mit ortsansässigen Unternehmern.  
**Lizenzen zu vergeben.**

Silberne Medaille Schweiz. Landesausstellung Bern 1914.

**C. & E. Fein**

Ingenieur-Bureau, Zürich  
Rennweg 35



Elektrisch

betriebene

**Hochleistungs-  
Hand-  
Bohrmaschinen**

für alle Stromarten  
und Spannungen.

### Verzinkerei Zug A. G.

Fabrik für verzinkte  
lackierte und rohe Blechwaren

**Blecharbeiten nach jeder Zeichnung und  
nach Mustern**

**Lohnverzinkung**

Verzinken von Draht in Rollen und Drahtgeweben.

PHOTOGRAPHIE

**Spezialität in Architektur-Aufnahmen**

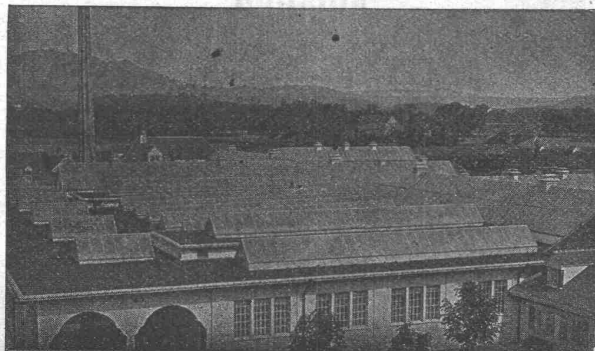
Techn. Konstruktionen, Intérieur, Maschinen etc.

Aufnahmen für Kataloge und Werke aller Art.

**H. Wolf-Bender, Kappelergasse 16, Zürich.**

— Atelier für technische Photographie. —

Städt. Schlachthof Bern 4000 m<sup>2</sup>



### Walther & Müller - Bern

Telephon Nr. 912 — Telegramme: Walthermüller  
Eigenes technisches Bureau. Verlangen Sie unsern Besuch.

**Kittlose Glasdächer**

System Zimmermann

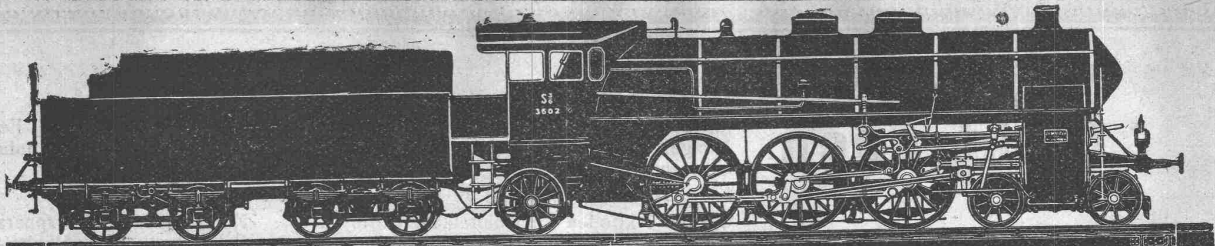
Vertreter in:

**Zürich**

P. Appel, Limmatstr 55  
Telephon: Selnau 66.54

**Frauenfeld**

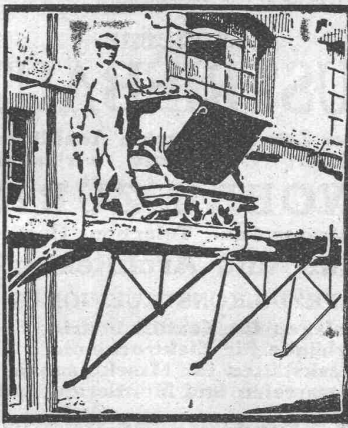
Tuchschild's Erben  
Telephon Nr. 70



• Joseph Vögele • Mannheim •

• Gelenk-Drehscheibe •  
• Patente in allen Kulturstaaten •

Vertretung für die Schweiz: Ingenieur G. Bäumlín, Luzern, Telefon Nr. 40.



Freier Verkehr  
bei Neu- und  
Umbauten.  
Für  
Maurer  
Steinhauer  
Spengler  
Maler etc.  
mietweise.

Mietweise  
Erstellung.  
Vermietung  
von Trägern  
an  
Baugeschäfte  
u. Private.

**BLITZ  
GERÜSTE**

Ohne Stangen; das Beste auf dem Gebiete.

Mietweise Erstellung durch nachgenannte Baugeschäfte:

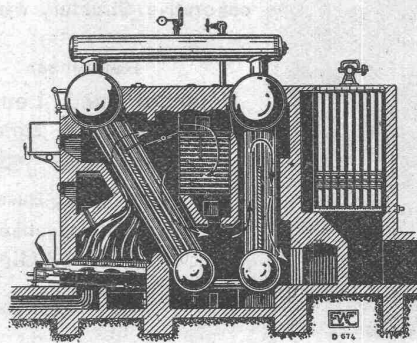
- |                              |                                 |
|------------------------------|---------------------------------|
| Zürich: Pietz & Leuthold     | Glarus: Rudolf Stüssy-Aebly     |
| Zürich: Fr. Erismann         | Gené: Ed. Cuénod S. A.          |
| Winterthur: M. Häring        | Neuhausen: Jos. Albrecht        |
| Andelfingen: E. Landolt-Frey | Herisau: Joh. Müller            |
| Bern: G. Rieser              | St. Gallen: Sigríst, Merz & Co. |
| Luzern: E. Berger            | Otten: Otto Ehrensperger        |
| Bubikon: A. Oetiker          | Rheinfelden: F. Schär.          |
| Basel: W. Marck.             | Solothurn: Franz Valli          |

**Schweiz. Gerüstgesellschaft A.-G., Zürich 7**  
Steinwiesstr. 86, Tel.: Hott. 2134, Tel.-Adr.: Blitz-Gerüst.

**ESCHER WYSS & C<sup>IE</sup>**  
Zürich

Dampfkessel und Feuerungen  
aller Art

**Garbe-Steilrohrkessel,**  
Schiffskessel, Ueberhitzer,  
Economiser, Elektr. Dampfkessel,  
Apparate, Behälter.



67/19

AKTIENGESELLSCHAFT  
**SCHWEIZERISCHER KALKFABRIKEN ZÜRICH**

umfassend die Fabriken:

- |   |  |  |
|---|--|--|
| Kalkwerk Schinznach-Bad Knoblauch         | Cement- und Kalkfabriken R. Vigier A.-G.,<br>Luterbach | Hydraulische Kalk- und Gypsabrik Bärswil   |
| Hydraulische Kalkfabrik Holderbank        | C. Hürlimann, Brunnen                                  | Gips-Union A.-G. Zürich                    |
| G. Spühler, Rekingen                      | Jura Cementfabriken, Aarau                             | Schweiz. Cementindustrie-Ges., Unterterzen |
| Kalk- und Cementfabriken Beckenried A.-G. | Cement- und Kalkwerk Liesberg A.-G.                    | Vereinigte Zementfabriken Rozloch A.-G.    |
| Ingenieur Borner & Cie., Wallenstadt      | empfiehlt den Konsumenten ihren                        | A. Müller-Rickli, Heimberg bei Thun        |

**Ia hydraulischen Kalk.**

Verkaufsstelle: **E. G. Portland, Zürich.** Bureau: Seidengasse 9.  
Telegramm-Adresse: Portland, Zürich. Telefon-Nr.: Selnau 285.



## Kohlenstäbe Elektroden

für Bogenlampen ohne und mit Leuchtzusätzen  
für Kalzium Karbid-, Kalkstickstoff-, Ferro Silizium-, Ferro Chrom-, Ferro Mangan-, Ferro Molybdän-, sowie für Elektro Stahl-, Eisen- und Aluminium-Gewinnung

KÜNSTLICHER GRAPHIT in Platten-, Stab- und Pulver-Form

Graphitelektroden für Chloralkalielektrolyse  
und Bleichereianlagen, Kohlen-, Graphit-,  
Kupfer- u. Bronzebürsten f. elektr. Maschinen

Kontakte für Schaltapparate,  
Mikrophonkohlen, Alkohol- u.  
Kondenswasser-Messapparate

**Silit** als Widerstands- und Heiz-Körper

FABRIKATE GEBR. SIEMENS & CO., BERLIN-LICHTENBERG

Anfragen  
erbeten an:

**SIEMENS - SCHUCKERTWERKE** ZWEIG-  
BUREAU **ZÜRICH**

## Modernste Holzschrauben-Maschinen

liefert

Rud. Naegeli, Ingenieur, Düsseldorf 106

## Theodor Bertschinger

Hoch- und Tiefbau-Unternehmung

Lenzburg und Zürich



Muschel-Sandsteinbruch

„Steinhof“

Othmarsingen

(Marine-Molasse)

Lieferung von

**Roh- und Hausteine**

in gelblicher u. bläulicher Färbung,  
dekorative Struktur, warmer Ton

Referenzen:

„Peterhof“ und „Leuenbank“

Paradeplatz, Zürich,

Geschäftshaus „Singer“

Marktplatz, Basel

Verwaltungsgebäude

„Piccard, Pictet & Cie., Genf“

u. a. m.

Moderne

## INDUSTRIEBAUTEN

mit der Zeit angepassten Ausführungen  
projektiert rasch und wirtschaftlich

**H. KNOBEL, ZÜRICH 6**

Weinbergstrasse 53a. Telephone: Hottingen 20.48

Ingenieur- und Architekturbureau

SPEZIALKONSTRUKTIONEN:

1. Anlagen für Textilindustrie,
2. Gebäude für Elektrochemie,
3. Werkstätten für Maschinenbau,
4. Giessereien und Montierungshallen.

**Keine Unternehmung**

## Sicher und rasch

wird das Heben und Schieben von Holz- und Riegel-  
häusern ausgeführt durch

**Heinrich Näf, Zimmermeister  
in Speicher.**

Vieljährige Erfahrung. Prima Werkzeuge.

Eingeübte Arbeiter.

Zu jeder diesbezüglichen Auskunft gerne bereit.

# GRANIT

**A.-G. H. Schulthess, Personico (Tessin)**

Direktion in Lavorgo (Tessin) — Telephone 9

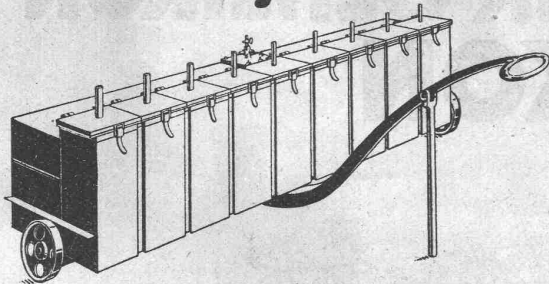
Zweigbureau: Eichstr. 9, Zürich 3, Telephone 66.75

Ausgedehnte Steinbrüche und Werkplätze in Personico (Station Bodio), Cresciano (Station Osogna), Tenero (Station Gordola) und im Verzascatal.

**Spezialität: Weisser Verzascagrani für bessere Treppenanlagen.**

LieferantIn sämtlicher innerer Treppenanlagen zur Universität Zürich, zum Naturwissenschaftlichen und Land- und Forstwirtschaftlichen Institut der Eidgenössischen Technischen Hochschule, zum Bezirksgebäude Zürich.

# Fahrbare Acetylen-Hochleistungsentwickler



für stündliche Gasleistungen bis zu 50 000 Liter zum Autogenschweissen im Hoch- und Tiefbau, Eisenbahn- und Brückenbau, Werften, Thermogenarbeiten, Beleuchtungs- und Scheinwerferanlagen usw., nach den Patenten.

**Acetylen-Motor, Bern, Belpstrasse Nr. 30**

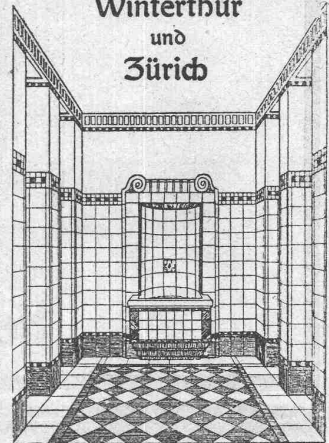
**Erfindungs-Patente**  
 Marken-Muster- & Modell-Schutz im In- u. Ausland  
**H. KIRCHHOFER** vormals  
 Bourry-Séquin & Co. ZÜRICH  
 1880. Geegründet.

## KASSEN

zum  
**Einmauern**  
 Stahlkammern  
**Union-Kassenfabrik**  
 B. Schneider, Zürich  
 Gessnerallee 36  
 Gold. Medaille  
 Land.-Ausstg. Bern 1914

## Georg Streiff & Co.

Winterthur  
 und  
 Zürich



Spezialgefäß für keramische  
 Boden- und Wandbeläge.



# Eidgenössische Konstruktionswerkstätte Thun.

mit besteingerichteter Hammerschmiede, Dreherei, Fräserei, Schlosserei, Wagnerei und Schreinerei, sowie autogener Schweissanlage empfiehlt sich zur Uebernahme aller einschlägigen Arbeiten. Durch spezielle Einrichtungen sehr leistungsfähig in **Automobilkarrosserie, Wagenbau und deren Bestandteile** wie Achsen, Rädern, Radreifen etc. **Blechblegearbeiten** bis zu 2,5 m Stückbreite u. 5 mm Blechstärke.

## Tuchstoren-Fabrik Peyer A.-G., Bern

Lieferung von

**Tuchfensterstoren**  
 nach eigenem System, mit oder  
 ohne automatische Ausstellvorrichtung

**Magazin-, Veranda- und Terrassen-Storen**  
 mit grosser Ausladung mittelst ihres patentierten  
 Scherenarmes

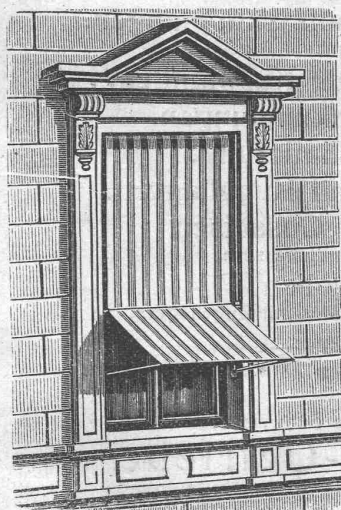
**Korbstoren**  
 für Bogenfenster

sowie aller in dieses Fach einschlagenden Arbeiten

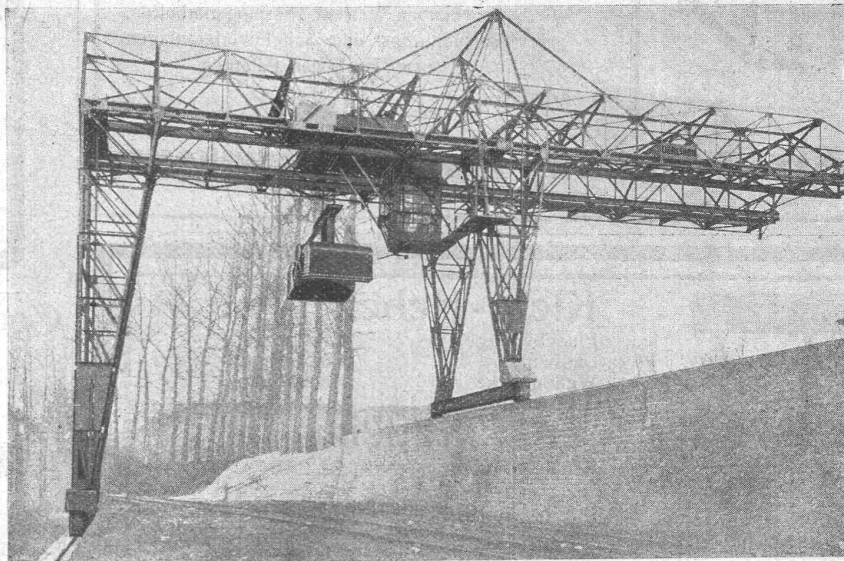
Pegel  
 Flügel  
 Planimeter  
 Pantographen  
 Barographen

liefert am vorteilhaftesten

**A. Ott**  
 Kempten (Bayern)



# MASCHINENFABRIK OERLIKON OERLIKON



## Kran-Anlagen Hebezeuge aller Art mit elektr. Antrieb



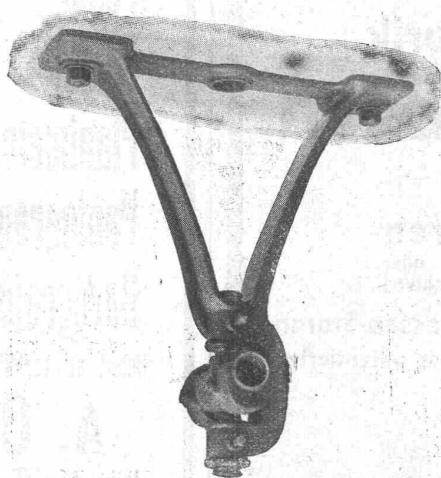
GESELLSCHAFT DER LÜDW. VON ROLL'SCHEN EISENWERKE  
: FILIALE: EISENWERK CLUS KT. SOLOTHURN :



# TRANSMISSIONEN

in moderner Ausführung.

Komplette Anlagen für alle Industriezweige.



Sellers-Hängelager mit Ringschmierung.

- Benn's Patent-Reibungskupplungen.**
- Elektromagnetische Reibungskupplungen.**  
Patentiert in der Schweiz und im Auslande.
- Nachgiebige, isolierende Kupplungen.**
- Schleifringlose Zahnkupplungen.**
- Lager mit Ringschmierung.**
- Lagerkonstruktionen mit Kugellagern.**
- Riemenscheiben in Gusseisen**  
bis zu den grössten Durchmessern.
- Riemen-Leitrollen**  
mit automatischer Schmierung oder mit Kugellagern.
- Zahnräder**  
mit rohen oder gefrästen Zähnen.

Ausführungsrecht für die Schweiz der

**Patent-LENIX-Getriebe.**