

**Zeitschrift:** Schweizerische Bauzeitung  
**Herausgeber:** Verlags-AG der akademischen technischen Vereine  
**Band:** 75/76 (1920)  
**Heft:** 1

## Werbung

### Nutzungsbedingungen

Die ETH-Bibliothek ist die Anbieterin der digitalisierten Zeitschriften. Sie besitzt keine Urheberrechte an den Zeitschriften und ist nicht verantwortlich für deren Inhalte. Die Rechte liegen in der Regel bei den Herausgebern beziehungsweise den externen Rechteinhabern. [Siehe Rechtliche Hinweise.](#)

### Conditions d'utilisation

L'ETH Library est le fournisseur des revues numérisées. Elle ne détient aucun droit d'auteur sur les revues et n'est pas responsable de leur contenu. En règle générale, les droits sont détenus par les éditeurs ou les détenteurs de droits externes. [Voir Informations légales.](#)

### Terms of use

The ETH Library is the provider of the digitised journals. It does not own any copyrights to the journals and is not responsible for their content. The rights usually lie with the publishers or the external rights holders. [See Legal notice.](#)

**Download PDF:** 06.02.2025

**ETH-Bibliothek Zürich, E-Periodica, <https://www.e-periodica.ch>**

# Schweizerische Bauzeitung

WOCHENSCHRIFT

FÜR BAU-, VERKEHRS- UND MASCHINENTECHNIK

GEGRÜNDET VON A. WALDNER, ING. HERAUSGEBER A. JEGHER, ING., ZÜRICH  
 Verlag: A. & C. Jegher, Zürich — Kommissionsverlag: Rascher & Cie., Zürich und Leipzig

ORGAN

## Abonnementspreis:

Schweiz 36 Fr. jährlich  
 Ausland 44 Fr. jährlich

## Für Vereinsmitglieder:

Schweiz 29 Fr. jährlich  
 Ausland 35 Fr. jährlich

sofern beim Herausg. ber  
 :: abonniert wird ::

DES SCHWEIZ. ING.- & ARCHITEKTEN-VEREINS & DER GESELLSCHAFT EHEM. STUDIERENDER DER EIDG. TECHN. HOCHSCHULE,

## Insertionspreis:

4-gespalt. Colonelzeile od.  
 deren Raum . . . 50 Cts.  
 Haupttitelseite: 80 Cts.  
 Alleinige Inseraten-An-  
 nahme: Rudolf Mosse,  
 Annoncen-Expedition,  
 Zürich, Basel und deren  
 Filialen und Agenturen

## PERSONEN- & WAREN-AUFZÜGE

nach  
 bewährtem  
 System

für jede Leistung und Betriebsart

Schweiz. Wagonsfabrik Schlieren A. G., Schlieren-Zürich

Telephon: Selnau 11.15  
 Telegr.: Wagonsfabrik Schlieren

### Baukontor Bern A. G.

Abteilungen für:

Baumaterial

Bau-Eisen

Bau-Spezialitäten



### Baumaterial - Großhandlung

Holzhandel:

Eigene Säge-, Hobel- u. Spaltwerke

Spezialgeschäft

für Boden- und Wandplatten

### Baumann, Koelliker & Co.

Aktiengesellschaft für elektrotechnische Industrie

Zürich 1

Kontaktleitungen  
 elektrischer Bahnen

### GUBLER & Cie, ZÜRICH 2

Bleicherweg Nr. 45

Telephon: Selnau 53.76 — Gegründet 1904  
 Telegramme: Elektrogubler Zürich

Praktisch u. theoretisch gebildete Fachleute für Erstellung

Elektrischer Anlagen

f. Industrie etc. Elektr. Heisswasser-, Koch- u. Heizanlagen

## Papiermaschinen

A.-G. Theodor Bell & Cie.  
 Kriens-Luzern

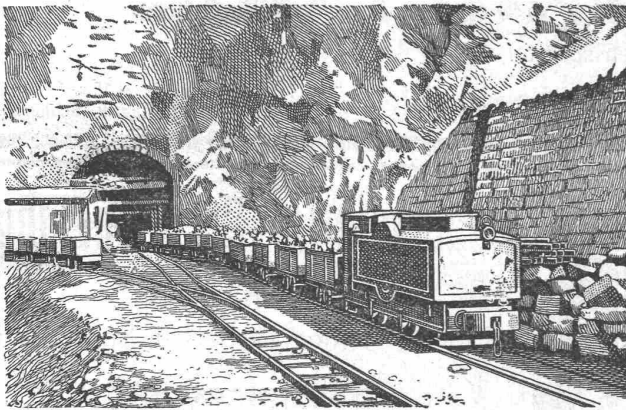
Gegründet 1855

# Camionnette „Martini“

**1800 kg Nutzlast**

das ideale, unverwüstliche Transportmittel — Motor 90/150, 45 PS.

**Automobil-Fabrik Martini, St. Blaise**  
(Neuchâtel)



# RUBAG

Maschinenbau A.-G.

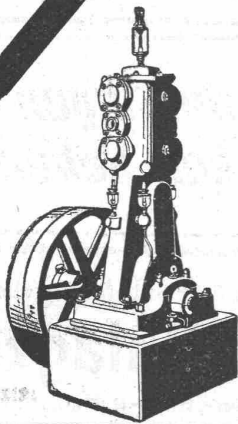
Telegramme: RUBAG Zürich

Telephon:  
Selnau 593/95

Rollmaterial, Bau- und Werkzeugmaschinen

Waschanlagen — Kompressoren  
Rangieranlagen — Krane

➔ Grosse Lager ➔

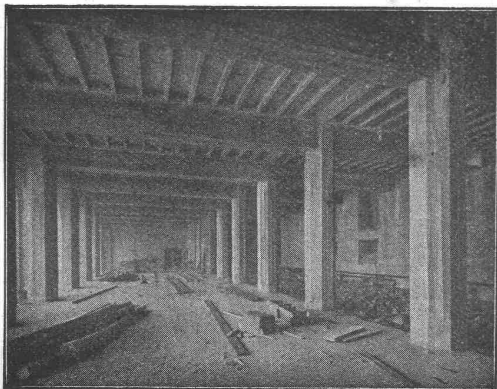


## Kompressoren Vakuumpumpen

Nassluftpumpen, Kondensatoren, Filterpressen, Rührwerke  
Zentrifugen

Blechbearbeitungsmaschinen, System Gebrüder Jäcklin.

Maschinenfabrik Burckhardt, A.-G., Basel



## Terner & Chopard

Ingenieur-Bureau

Telephon:  
Hottingen 19.15

Zürich 1

Telegramme:  
Terucho

Caspar Escher-Haus

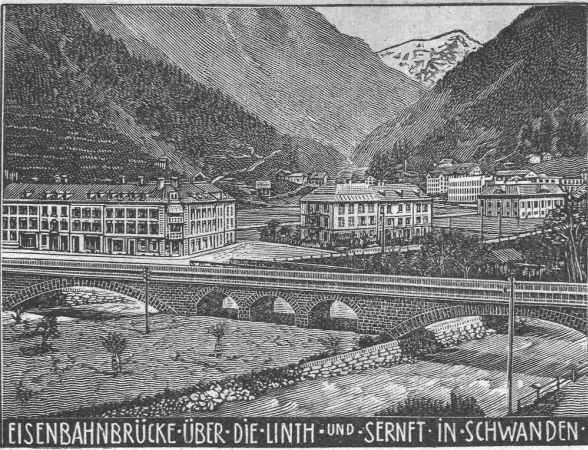
## Armierter Beton

im Höch- und Tiefbau.

Spezialitäten:

Industriebauten u. Hetzer-Konstruktionen





# Heinrich Brändli, Horgen

## Asphalt-, Dachpappen- und Holzcementfabrik

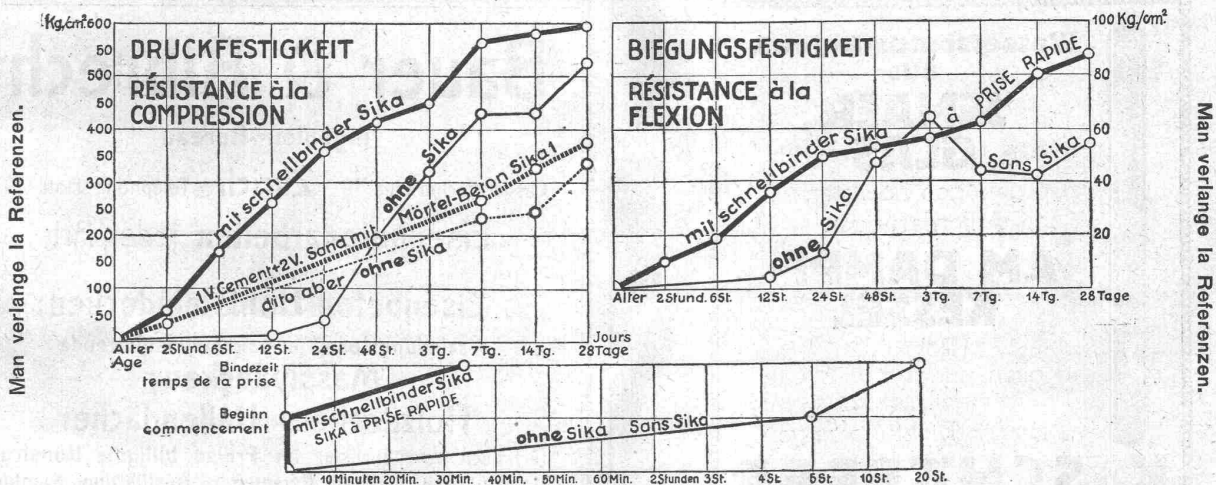
erstellt:

Asphaltarbeiten für jeden Bedarf  
 bei Hoch- und Tiefbauten

**Spezialität: Asphalt-Isolierungen** für wasserdichte Abdeckungen von Brücken, Viadukten, Gewölben, Ueber- und Unterführungen jeglicher Art; bei Eisenbahn- und Strassenbauten nach **System Heinrich Brändli**, in bestbewährten Ausführungen. Sorgfältige Bedienung. Sichere Garantie-Übernahme. Feinste Referenzen.

Telegramm-Adresse: **Heinrich Brändli, Horgen** — Telephon Nr. 83

# SIKA-Resultate von der Eidgenössischen Materialprüfungsanstalt Zürich.



Die Probekörper wurden von der Anstalt selbst angefertigt. **Wasserdruck-Proben:** Bei Maximaldruck des Apparates (6 Atm.) blieben die Proben trocken. Mit schnellbindender SIKA kann während grossem Wasserdruck abgedichtet werden, selbst mittels Anstrichen.

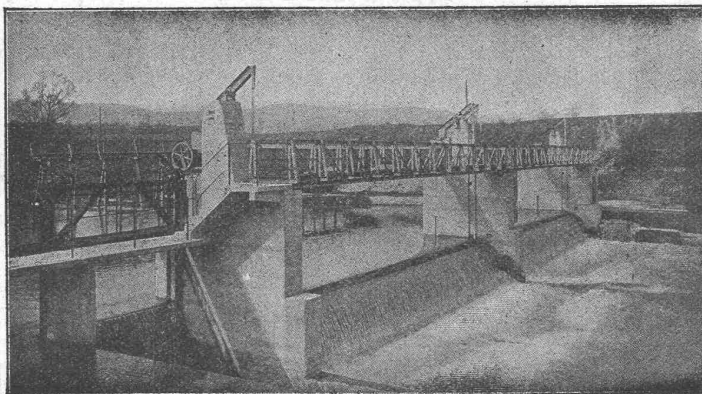
## KASP. WINKLER & C<sup>IE</sup>, ALTSTETTEN-ZÜRICH.

Telephon: Selnau 3963

Fabrikation und Vertrieb chem.-bautechnischer Präparate.

Telegr.: Sika Zürich.

# Selbsttätiger Hochwasserschutz



Automatische Wehranlage in der Birs bei Münchenstein, der Aktien-Gesellschaft Brown, Boveri & Co. und Portlandzement-Fabrik Laufen.

bei Wehranlagen und Talsperren.

Selbsttätige Wasserspiegel- und Abflussregulierung an bestehenden und Neuanlagen.

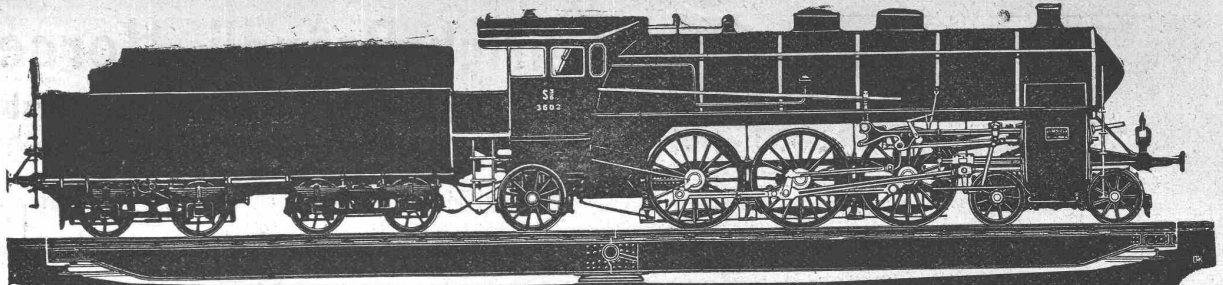
## Selbsttätige und von Hand bedienbare Wehrkonstruktionen.

Ausgeführt über 1400 Meter Wehrbreite für ca. 11000 m<sup>3</sup>/sek Regulierfähigkeit.

Illustrierter Katalog, Projekte und Kostenanschläge

## Stauwerke A.-G., Zürich

St. Peterstrasse 15.



**Joseph Vögele Mannheim**

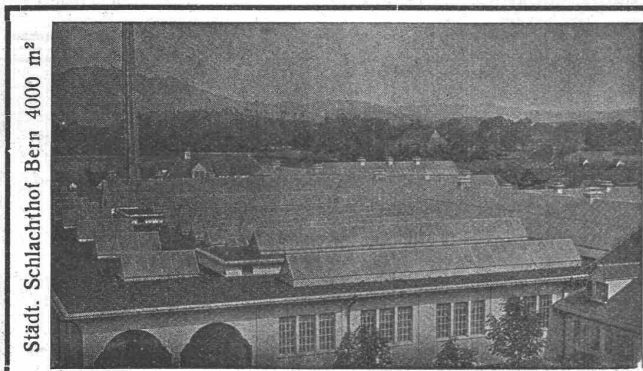
• Gelenk-Drehscheibe •  
 • Patente in allen Kulturstaaten •

Vertretung für die Schweiz: Ingenieur G. Bäumlín, Luzern, Telephon Nr. 40.



**Wasserstands-Röhren**  
 aus  
**JENAER GLAS**  
 genügen höchsten Anforderungen  
**AM DAMPF- KESSEL**  
 Röhren in allen gangbaren Weiten schnell lieferbar ebenso Dichtungsringe  
**K. SCHÄFFER**  
 Lager und Fabrikation von Schäffer & Budenberg-Armaturen  
**ZÜRICH, Stampfenbachstr. 61**

**Bauer & Albrecht**  
 Ingenieur-Bureau  
 Caspar-Escherhaus 19 **ZÜRICH** Telephon: Hott. 19.71  
**Eisenbetonarbeiten** jeder Art;  
 isolierende  
**Eisenbeton-Hohlsteindecken;**  
 schalungslose, feuersichere, isolierende  
**Massivdecken;**  
**Holzdecken; Hallendächer**  
 technisch vorzüglichste, im Preise billigste Konstruktionen nach eigenen Patenten. Ausführung eventuell mit ortsansässigen Unternehmern.  
**Lizenzen zu vergeben.**  
 Silberne Medaille Schweiz. Landesausstellung Bern 1914.



Städt. Schlachthof Bern 4000 m<sup>2</sup>

**Walther & Müller - Bern**  
 Telephon Nr. 912 — Telegramme: Walthermüller  
 Eigenes technisches Bureau. Verlangen Sie unsern Besuch.  
**Kittlose Glasdächer**  
*System Zimmermann*  
 Vertreter in:  
**ZÜRICH**  
 P. Appel, Limmatstr. 55  
 Telephon: Selnau 66.54  
**Frauenfeld**  
 Tuchschnid's Erben  
 Telephon Nr. 70  
**Basel:** J. Pflster, Ingenieur, Petersgraben 61, Telephon 11.14

**J. BOLLIGER & Co., ZÜRICH**  
 Tödlstrasse 65  
 Telephon Selnau 1263  
**Ingenieurbureau**  
 Tödlstrasse 65  
 Telephon Selnau 1263  
**Eisenbetonbau**  
 Projekte, Voranschläge, Bau-  
 leitung, Stat. Berechnungen.  
 Brücken, Reservoirs, Decken,  
 Foundationen, Leitungsmasten.



# AERO

komplette autom. Betonier-Anlagen

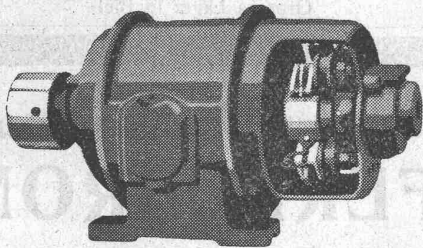
Gewähr für grösste Arbeitslohn-Ersparnis.  
Vollständige Ausnutzung aller Materialien  
und Bindemittel. Grosse Rentabilität.

**Robert Aebi & Co**  
Zürich

**G. Meidinger & C<sup>ie</sup>**  
Basel

## Elektromotoren

für alle Stromarten und Spannungen



Aufzugs- und Kranmotoren  
Motoren mit Zahnradgetriebe  
Umformergruppen  
Gleichstrom - Einanker - Umformer  
Generatoren  
Transformatoren mit Luft- und Delkühlung

**MARTIN KELLER & Co**  
Spezialitäten in chem.  
bautechn. Produkten  
**WALLISELLEN-ZCH.**



Kaltwasserfarben:  
**INDURIN & IDEAL I & II**

Oelfarbnersatz  
**MEIROL**

beste Anstrichfarbe für Innen  
und Aussen.

Innenanstrichfarben:  
**BLANC-FIX & BRILLANTWEISS**

Original-  
**Avenarius Carbolinum**  
seit 40 Jahren bewährt.

Billiger, guter Holzkonservierungsanstrich  
„**ACOLA**“  
sogenanntes Sparcarbolinum (von Avenarius)

Zement- und Betonabdichtung **INERTOL**

Rostschutz-Spezialfarben:  
**INERTOL & GLASURIT**

Trockenlegung und Schwammverfüllung  
**PINOL & RACO**

Technische Anstriche für alle Industriezwecke.  
Telephon Wallisellen 64

**Dr. Nowacki E. Froté & Cie.** vormals

Telephon: Zürich 7 Hottingerstrasse  
Hottingen 44.10 Nr. 52

## Industriebauten

in Beton und Eisenbeton, Geschäftshäuser, Fabriken, Magazine

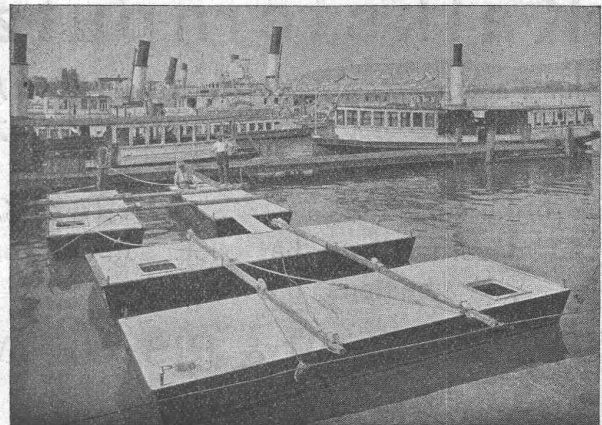
## Flüssigkeitsbehälter

Reservoirs, Stofffänger, Bassin für Heisswasser, Säuren etc.

## Klär- und Filteranlagen

zur Reinigung von Fäkal- und Fabrikabwässern

Nebenstehend: Schiffspontons in Eisenbeton für die Stadt Zürich.



**A. MOREL** Jumelles, 2 **LAUSANNE**  
**Fabrique de Papiers héliographiques**  
 Demander prix-courant et échantillons

**Badische Maschinenfabrik**  
 Seboldwerk **Durlach** Gegründet 1854

**Sandstrahlgebläse**

In neuester und vollkommener Bauart  
 für alle vorkommenden Verwendungszwecke  
 D. R. P. — D. R. G. M.

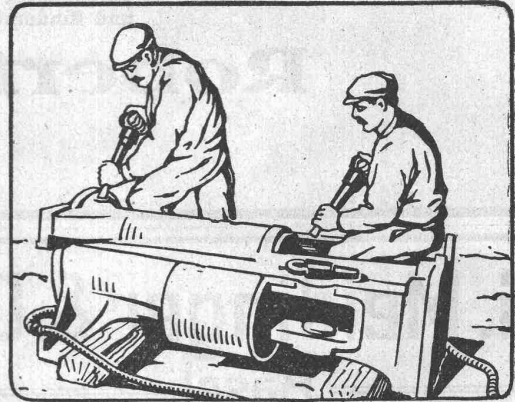
**Maschinen für die Gussputzerei**  
 sowie  
**Dekapierapparate**  
 für Bleche und Walzeisen

Sämtliche Maschinen und Einrichtungen  
 für  
**Eisen-, Stahl- und Metall-  
 Giessereien**

Vertreter für die Schweiz:  
**„Rubag“, Maschinenbau A.-G.**  
**Zürich**  
 Seidengasse 16 — Tel.: Selnau 593/595



Sandstrahlgebläse  
 mit Rotationstrommel



**ATLAS**  
 Pressluftwerkzeuge — Kompressoren  
**SANDVIK**  
 Qualitätsstahle für alle Verwendungszwecke.  
**Courvoisier & Notz, Biel.**  
 Grosses Lager in Biel.

**„RAPID“**

**Rapid**

Mit unserem Bauaufzug  
 „Rapid“ werden täglich  
 70—80 Fr. Arbeitslöhne  
 gespart.

Kann ohne jegliches Hilfsgerüst innert einigen Stunden an jeder beliebigen Stelle montiert werden. — Verblüffende Einfachheit in der Konstruktion und Bedienung. — Die Hubhöhe kann beliebig verändert und jedem Bauobjekt angepasst werden. Verlangen Sie unsere Offerten, sowie nähere Auskunft u. Referenzen.

**Ober - Rhein. Werkzeug - Manufaktur**  
 B. Wahl & Cie., Basel.



Die altbewährte **Rostschutzfarbe**  
**„FERRUBRON“**

für Eisenkonstruktionen aller Art, wie  
 Brücken, Geländer, Gasbehälter, Masten,  
 Stauwehnanlagen, Druckrohrleitungen  
 etc. etc. erhalten Sie bei der Firma:

**Naegely, Eschmann & Cie., Oerlikon**  
 Lack- und Farben-Fabrik  
**Alleinfabrikanten für die Schweiz**

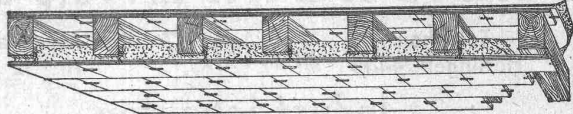
**Kalksteinputz**

für Façaden . . . . . **MALTAFINA**  
 für Sockel . . . . . **VORSATZ**  
 für Korridor, Küche, Fa-  
 brikböden etc. . . . . **TERRAZZO**

ist dauerhaft und hat sich seit Jahren  
 bestens bewährt.

**HOSTETTLER & RIS, BERN**  
**TERRAZZO-WERK**

**Feuersichere Decken und Fussböden**  
 aus armierten Hohlziegeln  
 „System Annen“ — Patent 57 211



Lieferant in 1920:

- 1) Eisenbahner-Wohnkolonie Bern.  
 Bauleitung: H. F. TRACHSEL, Architekt, Bern.  
**186 Einfamilienhäuser.**
- 2) Baugenossenschaft Städt. Strassenbahner und Gemeinde-  
 Angestellter Bern. Bauleitung: H. O. INGOLD, Arch., Bern.  
**110 Einfamilienhäuser.**
- 3) Stadt Neuenburg. Bauleitung: H. H. de BOSSET & MARTIN,  
 Architekten, Neuenburg.  
**14 Arbeiterhäuser (60 Wohnungen).**

Für Auskünfte und Prospekte sich zu wenden an **Charles Annen**,  
 Bauunternehmer in **Neuenburg**. Telefon 11.01.



# FÜR DAS TECHNISCHE BUREAU

**Bureau-Möbel** Erstklassiges Schweizerfabrikat.  
Reichhaltiges Lager und Extra-Anfertigungen.

**Schreibmaschinen** Neue und Occasions.  
Farbbänder, Kohlepapiere, Durchschlagspapiere und Schreibmaschinenpapiere

**ALEX. B. OTTO, ZÜRICH 1, Usterstrasse 14.**

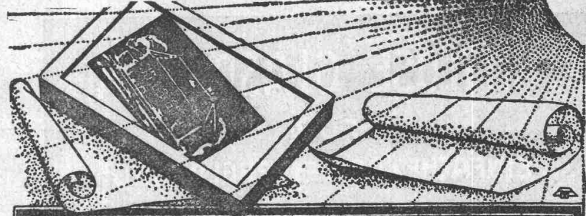


Addition  
Multiplikation

Division  
Subtraktion

Erstklassige amerikanische Additions-  
und Rechenmaschine. — 30jährige  
Erfahrung. — Prima Referenzen.

**Eug. Fitze, Zürich**  
Stampfenbach-Strasse 73,  
— General-Vertreter für die Schweiz. —



**Fabrikation von Heliographiepapieren**  
**Lichtpausen**  
in Heliographie — Plan- und Zinkdruck  
Elektrische und pneumatische Lichtpausapparate  
**Schweiz. Lichtpausanstalten A-G**  
vorm. **Haff & Co Zürich**  
Telephon H. 41-48 Auf der Mauer 4.

**Nivellier-Instrumente :: Theodolite :: Rechenmaschinen**

liefert zu Fabrikpreisen ab Lager

**J. KELLER-HOERNI, Spezialgeschäft für Vermessungswesen, ZÜRICH 8**  
Telephon Hottingen 3776 Man verlange Kataloge Hegibachplatz

**BAUER A.G.**  
Zürich 6

Geldschrank- und Tresorbau  
Bau von Archiv- u. Bibliothek-Anlagen  
Büromöbel f. Vertikal-Registratur  
aus Stahlblech in höchster Vollkommenheit  
Kataloge zur Verfügung

**Klingelfuss, Aarau**

Kontroll-, Montage-, Werk-  
statt- u. Bau-Wasserwagen

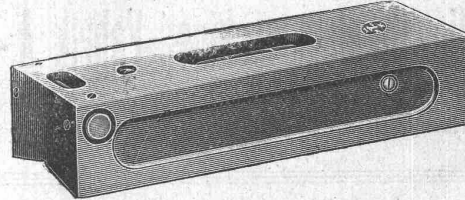
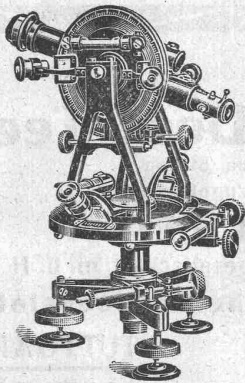


Fig. 46a  
mit gehärteter und geschliffener Sohle.  
Empfindlichkeit 0,05 bis 0,10 mm auf 1000 mm.



Gegründet 1819:

**Kern**  
**AARAU**

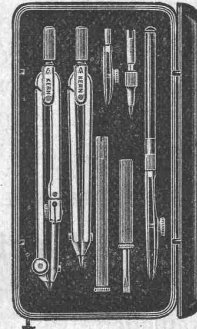
Gegründet 1819

Geodätische, topographische u. astronomische

**Instrumente**

**Präzisions-Reißzeuge**

Kataloge gratis und franko



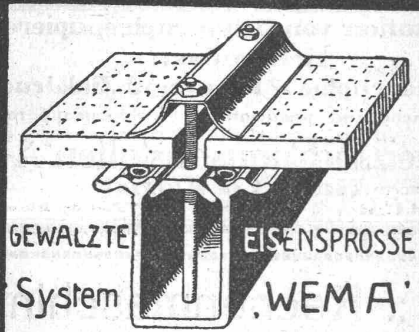


# Behälter und Apparate

aus Eisen, Aluminium und Kupfer

## Buss Aktiengesellschaft Basel

**KITTLOSE GLASDÄCHER**  
FÜR  
EINFACHE & DOPPELVERGLASUNG



**Martin Keller & C<sup>ie</sup>**  
Wallisellen-  
Zürich  
TELEPHON 64

**Internationale Baumaschinen-Fabrik A.-G.**  
Neustadt a. d. Haardt (Rheinpfalz)

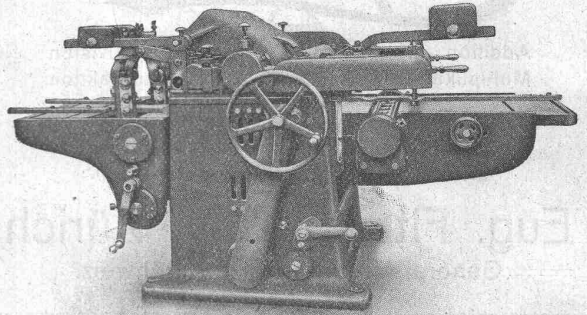
### Steinbrecher

stat. fahrbar, selbstfahrend  
Betonmischmaschinen  
Zementrohrstempmaschinen  
Rammen  
Dampf- und Motorstrassen-Walzen  
Winden und Aufzüge  
Kies- und Sandwaschmaschinen  
Strassenzugmaschinen  
Baumaschinen aller Art und für alle Leistungen

### Komplette Einrichtungen von:

Baustellen für Hoch- und Tiefbau  
Schotteranlagen, Betonaufbereitungsanlagen  
und Zementrohrfabriken

**Maschinenfabrik Rauschenbach A.-G.**  
Schaffhausen (Schweiz)



**Moderne Holzbearbeitungs-Maschinen**  
Schweizerfabrikat

### Eisenbetonpfosten Armierter Betonbretter Kabelkanäle

Komplette Einfriedungen — Gartenartikel — Bauartikel  
„Seiling“-Decke, ohne Schalung,  
isolierend, ebene Untersicht. —  
Beste Referenzen von Behörden, Unternehmungen u. Privaten.  
**Eisenbetonpfosten- und Platten-Fabrik Bern**  
DIPL. INGR. SEILING  
Geleiseanschluss Geleiseanschluss

### Vorteilhafte Bezugsquelle

für Hanfselle, Struppen, Stricke etc. für Industrie, Baugewerbe,  
Schiffahrt. **Rob. Beer**, mech. Seilerei, Stäfa am Zürichsee.  
Telephon Nr. 94

### Teerpech, Dest. Teer

hat in grossen Posten ab rhein. Station  
sofort abzugeben:

**NICARIA**

Allgemeine Handelsgesellschaft m. b. H.  
**Oele und technische Betriebsstoffe**

Rufnummer:  
43.53, 76.14, 10.340, 11.995

**STUTT GART**

Drahtanschrift: N I C A R Ö L E

Königstrasse 78