

**Zeitschrift:** Schweizerische Bauzeitung  
**Herausgeber:** Verlags-AG der akademischen technischen Vereine  
**Band:** 75/76 (1920)  
**Heft:** 2

## **Werbung**

### **Nutzungsbedingungen**

Die ETH-Bibliothek ist die Anbieterin der digitalisierten Zeitschriften. Sie besitzt keine Urheberrechte an den Zeitschriften und ist nicht verantwortlich für deren Inhalte. Die Rechte liegen in der Regel bei den Herausgebern beziehungsweise den externen Rechteinhabern. [Siehe Rechtliche Hinweise.](#)

### **Conditions d'utilisation**

L'ETH Library est le fournisseur des revues numérisées. Elle ne détient aucun droit d'auteur sur les revues et n'est pas responsable de leur contenu. En règle générale, les droits sont détenus par les éditeurs ou les détenteurs de droits externes. [Voir Informations légales.](#)

### **Terms of use**

The ETH Library is the provider of the digitised journals. It does not own any copyrights to the journals and is not responsible for their content. The rights usually lie with the publishers or the external rights holders. [See Legal notice.](#)

**Download PDF:** 30.01.2025

**ETH-Bibliothek Zürich, E-Periodica, <https://www.e-periodica.ch>**

# BBB C



Lokomotiv-Drehkran mit Akkumulatorenbetrieb für den Werkstätten- und Verladedienst.

## Lokomotiv-Drehkrane mit Akkumulatorenbetrieb

Ladung der Batterie bei niedrigen Strompreisen während der Nacht, Stete Betriebsbereitschaft.

Geringe Betriebs- und Unterhaltungskosten.

Ausführung f. alle vorkommenden Spurweiten und Lasten bis 10 Tonnen.

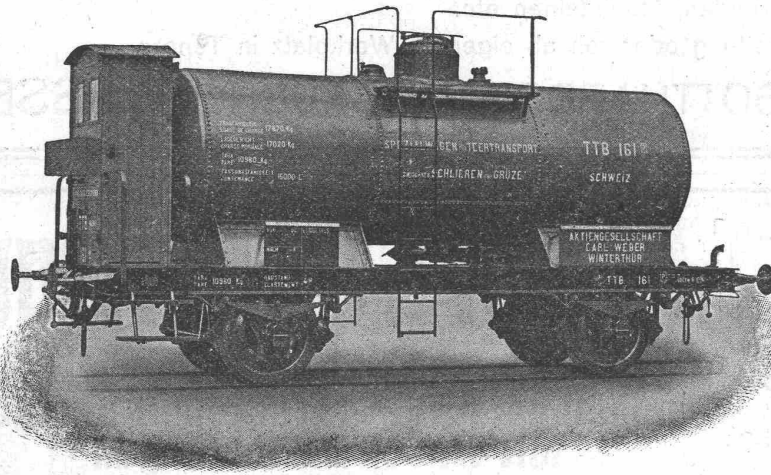
Besonders geeignet für:

Konstruktions-Werkstätten,  
Giessereien,  
Maschinenfabriken,  
Lagerplätze,  
Werften.

**A.G. BROWN, BOVERI & CO<sup>IE</sup> BADEN (SCHWEIZ)**  
Verkaufsbureaux: Baden, Basel, Bern, Lausanne

## Schweizerische Lokomotiv- & Maschinenfabrik Winterthur

### Kessel-Wagen



für

Petrol, Säure, Teer,  
Wein, Alkohol etc.

Reservoirs,  
geschweisst od. genietet

Kurze Lieferzeit.

# GUBLER & C<sup>ie</sup>, ZÜRICH 2

Bleicherweg Nr. 45

Telephon: Sehnau 53.76 — Gegründet 1904  
Telegramme: Elektrogubler Zürich

Praktisch u. theoretisch gebildete Fachleute für Erstellung

## Elektrischer Anlagen

f. Industrie etc. Elektr. Heisswasser-, Koch- u. Heizanlagen

## Gasmesserschiffabrik Luzern

## Woltmann-Wassermesser

Flügelrad- und Scheibenwassermesser, Kombinationen

Kesselspeise- und Woltwassermesser

Partial- und Venturimesser

Prüfstationen in modernster Ausführung, Serienprüftische

Die rascheste, einfachste und  
billigste Bauart ist die

Bauweise

# MIXEDSTONE

Man

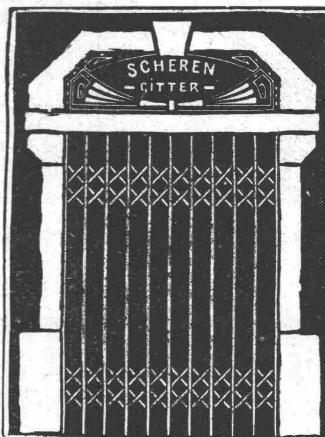
verlange

PROSPEKTE

von der

Gesellschaft für Eisenbetonbauten

Lausanne, Avenue Tissot 2<sup>bis</sup>



## E. Rüegg

Zürich 1

Friedhofgasse-HohePromenade  
Telephon 12297

### Mech. Schlosserei Eisenkonstruktionen

Scherengitter, Storen  
etc. in solider Ausführung

**Kochherd-Fabrikation**

Reparaturen  
Autogene Schweissanlage

## CALCIUM-CARBID

mit bester Gasausbeute für alle vorkommenden Zwecke in anerkannt vorzüglicher Qualität, weil nur aus geeigneten Rohstoffen hergestellt, in allen handelsüblichen Grob-, Mittel- und Fein-Körnungen, liefern

**Elektrochemische Werke Gurtneilen A. G.**

Telephon 8 Gurtneilen

(Kanton Uri)

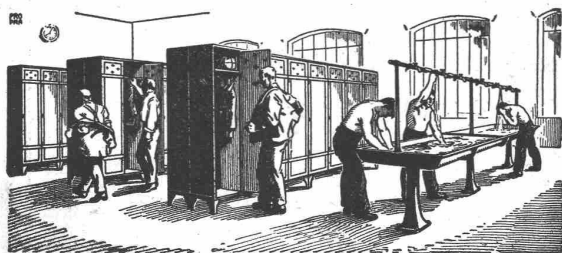
VERZASCA-BEVOLA zu Plattenbelag für Betontreppen und für Böden in Hallen, Chemischen Fabriken etc., Balkon- und Podestplatten,

sowie

VERZASCA-GRANIT für Treppen, Säulen und alle feinem Architektur- und Denkmalarbeiten, Mahlsteinen etc.

liefern in sauberster Bearbeitung oder roh ab eigenem Werkplatz in Tenero

REGLI & LORETZ, GOTTHARDGRANITBRÜCHE, WASSEN



## Kempff & C<sup>ie</sup>, Herisau

Spezialität:

**Schmiedeeiserne Garderoben-Anlagen  
mit Wascheinrichtungen**



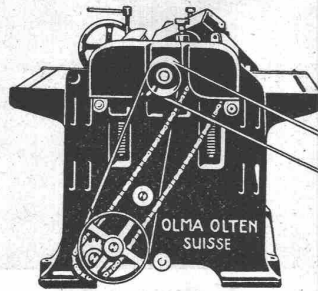
# A.-G. Olma Landquarter Maschinenfabrik Olten

Verkaufs-Bureau: FISCHER & SÜFFERT, BASEL

Dicken-Hobelmaschinen  
für 450 bis 900 mm Hobelbreite

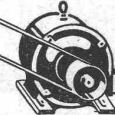
Neueste Konstruktion **+** Patent  
Nr. 85104

Auslandspatente angemeldet



Einriemen-Antrieb

Veränderlicher  
Friktions vorschub



## S. RICKERT & CIE., ZÜRICH

Telephon Selnau 1415 — Schützengasse 19

Vertreter d. Zinn-Grosshandl. A. Strauss & Co., London

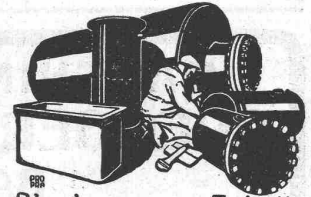
Direkter Import

von Original-Blockzinn: Banka, Straits, engl.  
Laminzinn Marke „Penpoll“.

## Treibriemen

aus Kernleder, Kamelhaar, Baum-  
wolle, Balata, Hanf, Gummi.  
Neueste Riemenverbinder liefert  
ab Lager

**Adolf Schlatter**  
Dietikon (Zürich).



Blechwaren-Fabrik  
& Apparatebau-Anstalt  
**Sch. Bertrams**  
Dogesenstrasse 101 Basel Telefon 1196

**Drahtseilbahnen  
Elektrohängebahnen  
Hängebahnen**  
mit Seilbetrieb  
**Transport- und  
Verlade-Anlagen**  
jeder Art bis zu den  
grössten Leistungen  
Generalvertretung für die Schweiz:  
Fr. Waldherr, Zürich, Seefeldstr. 120.

## Patent-Verwertung.

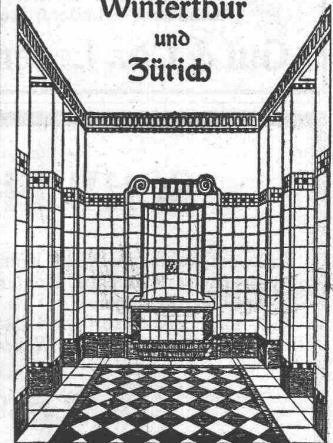
Der Inhaber d. schweizerischen  
Patentes Nr. 78977 vom 7. Juli  
1917, betreffend: „**Seilscheibe**  
mit einer Rille, deren Ab-  
messungen man ändern kann,  
um verschiedene Geschwin-  
digkeiten der Scheibe zu er-  
halten“, wünscht das Patent zu  
verkaufen, in Lizenz zu geben  
od. anderweitige Vereinbarungen  
für die Fabrikation in der Schweiz  
einzugehen.

Anfragen befördert **H. Kirchofer**  
vormals Bourry-Séquin &  
Co., Ingenieur- und Patentan-  
waltsbureau in Zürich 1, Löwen-  
strasse 51.

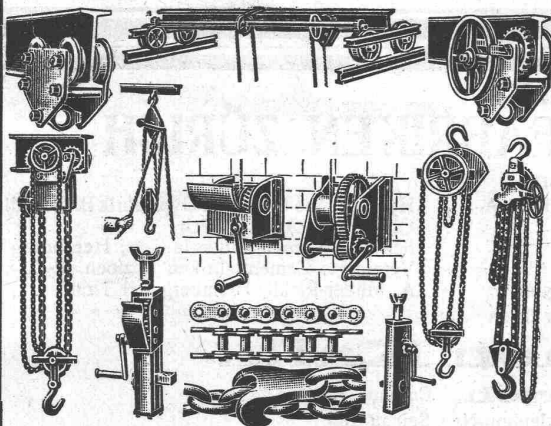
## J-Pohlig A-G-Cöln

## Georg Streiff & Co

Winterthur  
und  
Zürich



Spezialgeschäft für keramische  
Boden- und Wandbeläge.



## J. Brun & Cie, Nebikon

**Ketten- und Hebezeugfabrik**

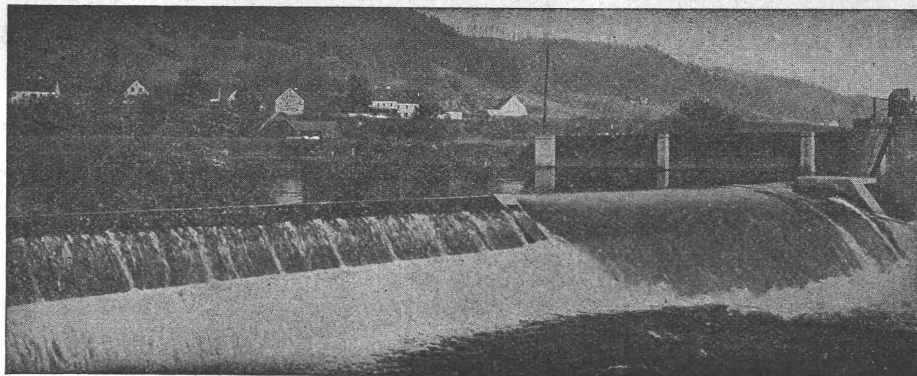
liefert prompt und billig:

Laufwinden, Laufkatzen  
Flaschenzüge, Wandwinden, Fuss-  
winden mit Holz- oder Eisenschaft  
Wellenböcke, Bauwinden  
Stockwinden

**Ketten für alle Zwecke!**

Stets grosser Lagervorrat in kuranten  
Hebezeugen!

Telegramme: Brun Nebikon  
Telephon Nr. 12



Hydraul. Dachwehr des Elektrizitätswerkes Bruck a/ Mur.  
Zwei Oeffnungen von je 22 Meter Länge und 1,10 Meter Stauhöhe.

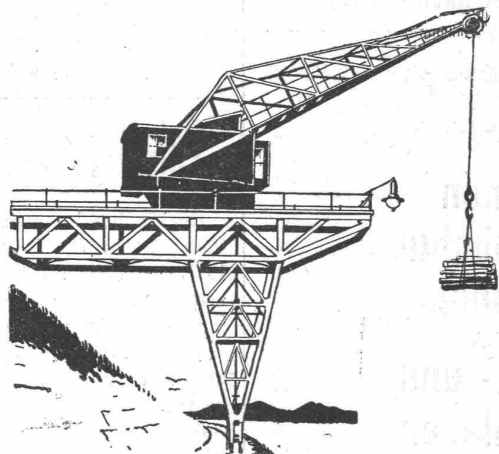
# Hydr. Dachwehr

patentiert  
bestens bewährt bei starkem  
**Geschiebe- und Eisgang**

Automat. Abflussregulierung.  
Saugüberfälle  
automat. Entschlammung von Werk-  
kanälen etc.

Ingenieurbureau  
**Huber & Lutz,**  
Zürich.

## MASCHINENFABRIK RUEGGER & Co. A.-G. BASEL



**Krane und Hebezeuge**  
für elektrischen oder Hand-Betrieb.

Elektroflaschenzüge — Motorlaufwinden — Spills  
Schiebebühnen — Drehscheiben — Rangieranlagen

## TREIBRIEMEN

in Leder und Balata, Näh- und Bänderriemen,  
technische Lederartikel, Riemenverbindungen

**Gut & Co., Lederhandlung, Zürich**

## Schweiz. Gesellschaft für Holz- konservierung A.-G., Zofingen

Imprägnieranstalt und Sägerei

Spezialität: **Schwellen u. Hölzer f. Bahnbauten**  
aus Eichen, Buchen, Lärchen, Föhren, roh  
oder imprägniert nach Vorschriften der S.B.B.

### Schwellenlager für Industriegeleise

Holzplaster — Imprägnierung von Hölzern  
für Einzäunungen und Wasserbauten.

Telephon 46 — Telegramme: Teeröl Zofingen

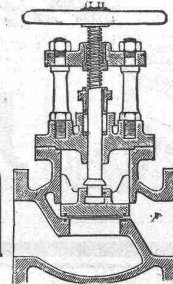
## K. Schäffer

Lager u. Fabrikation v. S. & B.-Armaturen  
Zürich

Stampfenbachstrasse 61



Maschinen-  
und Dampfkessel-  
**Armaturen**



## AKTIENGESELLSCHAFT SCHWEIZERISCHER KALKFABRIKEN ZÜRICH

umfassend die Fabriken:

Kalkwerk Schinznach-Bad Knoblauch  
Hydraulische Kalkfabrik Holderbank  
G. Spühler, Rekingen  
Kalk- und Cementfabriken Beckenried A.-G.  
Ingenieur Borner & Cie., Wallenstadt

Cement- und Kalkfabriken R. Vigier A.-G.,  
Luterbach  
K. Hürlimann's Söhne, Brunnen  
Jura Cementfabriken, Aarau  
Cement- und Kalkwerk Liesberg A.-G.  
empfiehlt den Konsumenten ihren

Hydraulische Kalk- und Gypsfabrik Bärschwil  
Gips-Union A.-G. Zürich  
Schweiz. Cementindustrie-Ges., Heerbrugg  
Vereinigte Zementfabriken Rozloch A.-G.  
A. Müller-Rickli, Heimberg bei Thun

### Ia hydraulischen Kalk.

Verkaufsstelle: **E. G. Portland, Zürich.** Bureau: **Seldengasse 9.**

Telegramm-Adresse: **Portland, Zürich.** Telephon-Nr.: **Selnau 285.**



Unsere Marke bürgt  
für Integrität

# Los- und Prämien-Obligationen-Bank

LUZERN, GENÈVE, ZÜRICH, Ecke Leonhardsplatz

## Lose des Naturheil-Vereins Zürich

PREIS Fr. 1.—

GEWINN bis Fr. 50,000.—

Verkauf in Couverts à 2 Stück und in Serien à 10 Stück. 138,780 Treffer im Betrage von Fr. 500,000.—  
Der Vorteil liegt im Kaufe ganzer Serien.

Verlosung absolut reell.

Ziehung unter amtlicher Kontrolle.

### VERMESSUNGSTECHNISCHES BUREAU.

M. MAYER, Grundbuchgeometer

ERMATINGEN (Thurgau) LEUK (Walli)

VERMESSUNGEN JEDER ART:

Nivellement, Topographie, Kataster. — Aufnahmen und Projektierung von Tiefbau-Arbeiten, Wasserversorgungen. — Absteckungen für Kraftwerke.

SPEZIALITÄT:

Triangulationen, Absteckungen hoher Genauigkeiten, Nivellements. — Berechnung und Kontrollen für armierte Betonarbeiten jeder Art durch Spezialisten.

Uebernahme von Arbeiten auch ausser Landes.

## Rothenbach & Co K. A. G.

Monbijoustr. 91

Bern

Telephon 9.41

### Bau von Oefen aller Art

für

Gasfabriken, Cokereien, Chemische- und Metall-Industrie, Generatoren

Lieferung und Montage zugehöriger

### Kühl- u. Reinigungsanlagen

Installation von Leitungen in Fabriken

für

Gas, Wasser, Dampf, Sauerstoff, Wasserstoff, Säuren, Vacuum etc.

### Rohrnetzarbeiten

Pressgasanlagen, Oel- und Teerfeuerungen

Vertrieb der „DEBRO“-Betriebskontrollapparate:

- A. Dampfkesselanlagen
- B. Elektrische Temperaturmessungen bis 1800° C
- C. Druckmesser und Druckschreiber
- D. Apparate für das Hüttenwesen etc.

Ingenieurbesuch auf Wunsch.

### Vorteilhafte Bezugsquelle

für Hanfselle, Struppen, Stricke etc. für Industrie, Baugewerbe, Schiffahrt.

Rob. Beer, mech. Sellerei, Stäfa am Zürichsee.

Telephon Nr. 94

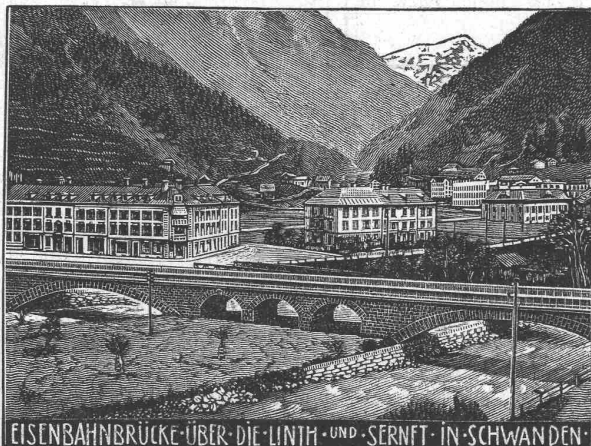
Wir übernehmen die Lieferung von

# Roh- Grauguss.

Embru-Werke A.-S.,

Rüti (Zch.)

Abteilung Glesserei.



## Heinrich Brändli, Horgen

Asphalt-, Dachpappen- und Holzcementfabrik

empfiehlt sich zur Lieferung als

Spezialität: Asphalt-Isolierplatten, einfach und kombiniert, zur Verwendung für Brücken- und Gewölbe-Abdeckungen bei Ueber- und Unterführungen für Eisenbahn- und Strassenbauten; für Fundament-Mauerabdeckungen bei Hoch- und Tiefbauten, je nach Angabe der Verwendungsarten in geeigneter Stärke und auf Mass zugeschnitten.

### Isoliergoudron

Erste Referenzen — Prompte Bedienung

Telegramm-Adresse: Heinrich Brändli, Horgen — Telephon Nr. 38

EISENBAHNBRÜCKE ÜBER DIE LINTH UND SERNFT IN SCHWAN DEN

## Patentverwertung

Für das schweizerische Patent Nr. 67901 vom 24. April 1914, auf: „Verfahren zur Gewinnung und Wiederbelebung von Entfärbungskohle mit hoher Entfärbungskraft“ werden Käufer oder Lizenznehmer gesucht. Gefl. Offerten unter Chiffre W. L. 7118 an **Rudolf Mosse, Wien I, Seilerstätte 2.**

Ein Nivellierapparat m. Statif, eine Kreuzschelbe mit Statif, nur wenig gebraucht, zum Preise von 700 Franken bei **Schneider, Handlung, Eglisau.**

## A vendre:

### 3 Locomotives

à vapeur pour voie de 1 m, poids 13 et 15 tonnes, construites en 1888, 1903 et 1905;

2 ou 3 plaques tournantes, diam. 3 m 20, construites en 1905. Pour voir et traiter, s'adresser au **Chef de l'exploitation du Chemin de fer L. E. B., à Echallens.**

## Moderner Schwimmbagger

ganz aus Eisen und Stahl gebaut, 500 cbm tägliche Leistung, 6 m Baggertiefe, Dampfantrieb, 1913 von Born & Schütze erbaut, sofort preiswert abzugeben. Zuschriften unter J. H. 21401 an **Rudolf Mosse, Berlin SW 19.**

## Amerik. Buchführung

lehrt brieflich mit Garantie

**Treuhand - Institut  
Fritz Madoory, Basel**

Prospekte gratis und franko

## Verkauf od. in Miete

### ein Hoch- u. Tiefbagger

mit elektrischem Antrieb und 750 m<sup>3</sup> theoretischer 10 Stundenleistung. Anfragen beliebe man zu richten unter Chiffre OF. 788 Z. an **Orell Füssli-Annoncen, Zürich.**

## Zu kaufen gesucht ein Dreiphasen-Wechselstrom-Generator

500 Kilowatt, 5000 od. 10000 Volt, 750 Minutentouren, mit direkt gekuppelter Erregermaschine und Antriebsriemenscheibe. Lieferbar in 3 oder 4 Monaten. — Sich zu wenden unter Chiffre P. 5934 F. an **Publicitas A.-G., Frelburg.**

## Konkurrenz-Eröffnung

Die **Kreisdirektion III** der SBB eröffnet Konkurrenz über die folgenden zum Ersatz und zur Verstärkung der 3 eisernen Ueberbauten der untern Limmatbrücke bei Wettingen auszuführenden Lieferungen und Arbeiten.

1. Lieferung des Konstruktionseisens im Gesamtgewicht von ungefähr 860 Tonnen Flusseisen;
2. Ersetzung der Eisenkonstruktionen der Doppelspur Zürich-Baden und Verstärkung der Brücke der Linie Wettingen-Suhr und zwar:
  - a) mit Lieferung des hierzu erforderlichen Neumaterials im Gewicht von ungefähr 860 Tonnen Flusseisen und 45 Tonnen Stahlguss und
  - b) ohne Lieferung dieses Materials.

Pläne und Bedingungen liegen beim Obergeringenieur des Kreises III im alten Rohmaterialbahnhof in Zürich zur Einsicht auf und werden Interessenten zugestellt.

Bei Abgabe der Unterlagen für die unter 2 genannten Leistungen wird eine Gebühr von 50 Fr. erhoben.

Die Bahnverwaltung behält sich die Vergebung an mehrere Unternehmer vor.

Angebote mit der Aufschrift „Untere Limmatbrücke Wettingen“ sind bis zum **21. August 1920** der Kreisdirektion III der SBB in Zürich verschlossen einzusenden. Sie bleiben bis zum 31. Oktober 1920 verbindlich.

Ein kürzlich noch im Betrieb gestandener, leistungsfähiger, neu gebauter

## Dampf-Greifbagger

wird ab Anfang Juli miet- oder kaufweise abgegeben. Seriöse Anfragen werden ausführlich beantwortet. — Offerten unter Z. R. 3017 befördert **RUDOLF MOSSE, ZÜRICH.**

### Offerten zur Verwertung von Erfindungspatenten

## E. IMER-SCHNEIDER INGENIEUR GENÈVE

Die Inhaber folgender schweizer. Patente wünschen mit schweizerischen Fabrikanten, bezw. Interessenten in Verbindung zu treten und sind gerne bereit, Lizenzen zu erteilen oder die Patente zu verkaufen.

Nr. 70274 vom 27. Juli 1914, **F. Boyer**, auf: „Vorrichtung zur Erstellung des Grundgewebes an Teppichknüpfmaschinen“.

Nr. 57119 vom 16. Mai 1911, **Hele-Shaw & Martineau**, auf: „Sich drehende Kolbenmaschine, die als Pumpe oder Motor verwendet werden kann“.

Nr. 74566 vom 11. Juli 1916, **G. Giles**, auf: „Elektrisches Ventil zur Abführung von Ueberspannungen“.

Nr. 69711 vom 18. August 1914, **The Dunlop Rubber Co Ltd.**, auf: „Laufdecke für Radreifen“.

Nr. 53097 vom 14. Juli 1910, **Vickers Ltd.**, auf: „Dreifuss-Laffette für automatische Kanonen“.

Gefällige Offerten oder Vorschläge werden durch Herrn **E. Imer-Schneider**, Ingénieur-Conseil, 8, Bd. James Fazy, in **Genf**, weiterbefördert.

## Art. u. techn. Zeichnungs-Atelier

**P. Deyhle**, Scheuchzerstrasse 35 **Zürich 6**

empfiehlt sich für

Bearbeitung und Ausführung von technischen und wissenschaftlichen Zeichnungen, Kartographie, Zeichnungen für Hoch- und Tiefbau, Katasterplänen etc.

Photographische Abteilung für techn. Gebiete.

## Konstrukteur

mit reichen Erfahrungen im Bau elektrisch. Maschinen und Anlass-Apparate;

## Normalien-Techniker

zur Normalisierung aller Konstruktionen a. obigem Gebiet zum baldigem Eintritt **gesucht**. Ausführliche Angebote mit Lebenslauf, Photographie, Gehaltsansprüchen und Eintrittstermin erbeten an

**G. Meidinger & Co., Basel.**

## Bautechniker

30er Jahre, mit Bureau- u. Baupraxis, **sucht Stelle** in Arch.- oder Baubureau. Gute Zeugnisse und Referenzen. Offerten unter Chiffre Z. B. 2927 befördert **Rudolf Mosse, Zürich.**

Junger, diplomierter

## Bautechniker

mit Bauplatz- und Baupraxis **sucht Stellung** als **Bauführer** oder in Architekturbureau. — Offerten unter Chiffre Z. U. 2945 befördert

**Rudolf Mosse, Zürich.**

## Masch. Techniker

mit vieljähriger Praxis in Kessel-, allgemeinem Maschinenbau etc., sowie guten Sprachkenntnissen und Erfahrung in Kalkulation, **sucht Vertrauensposten** in Bureau oder Betrieb. Offerten unter Chiffre Z. M. 146 befördert **Rudolf Mosse, Zürich.**

## Gesucht

junger, zuverlässiger

## Bautechniker

für Bureau und Bauplatz. Bewerbungen m. Zeugnisabschriften und Gehaltsansprüchen sind bis **15. Juli 1920** zu richten an **Bauverwaltung Burgdorf.**

## Architekt

mit Technikum- und Hochschulbildung, mehrjähriger Praxis, selbstständig arbeitend

### sucht Stelle

eventuell Beteiligung. Offerten befördert unter Chiff. B. M. 2562 **Rudolf Mosse, Basel.**

## Bauingenieur

erfahrener Eisenbeton-, Eisen- und Holzkonstrukteur, firm in Statik und Kalkulation, gewandt im geschäftlichen Verkehr

### sucht selbständige Stellung

in Bauunternehmung oder Ingenieurbureau. Offerten unt. Chiff. Hc. 6420 Y. an **Publicitas A.-G., Lausanne.**

**S.I.A.****Stellen-Vermittlung des Schweiz. Ing.- und Arch.-Vereins Tiefenhöfe 11, Zürich.**

(Bewerber wollen Anmeldebogen verlangen. Einschreibgebühr Fr. 5.—, Mitglieder Fr. 3.—)

**Offene Stellen:****Konstrukteur**, selbständig, mit mehrjähriger Praxis im Bau elektrisch betriebener Krane und Hebezeuge, für Bureau. Eintritt sofort. **798**  
**Ingenieur-mécan.** comme directeur des Ateliers de construction de chemin de fer. **804****Stellen suchen:****Diplom-Ingenieur** mit 12 jäh. Praxis u. spez. Erfahrung in Projekt u. Bau von hydro-elekt. Kraftwerken u. Druckluftgründungen **727**  
ferner **Architekten, Ingenieure** und **Techniker** verschiedener Branchen, total **29**.**S.I.A.**

# Ingenieurstellen

Zwei junge Ingenieure d. Bau- od. Maschinenbranche (Schweizer) mit abgeschlossener Hochschulbildung finden dauernde Beschäftigung auf einem technischen Bureau für Gas- und Wasserversorgungsbauten. Anmeldungen mit Angaben über Lebenslauf, Studiengang und bisherige Tätigkeit unter T. 4375 Q. an **Publicitas A.-G., Basel.**

Repräsentationsfähiger

## Ingenieur-Kaufmann

Schweizer, mit Diplom der E. T. H. Zürich, mit gründlichen Kenntnissen im Ingenieurbaufach und Verwaltungsdienst, im In- und Ausland als

## Akquisitions-Ingenieur

mit Erfolg gereist und mit tadellosen Umgangsformen, stülgewandter Korrespondent, die drei Landessprachen beherrschend, sucht sich sofort oder später zu verändern. Prima Zeugnisse und Referenzen. Gefl. Offerten befördert unter Chiff. B. J. 2534 **Rudolf Mosse, Zürich, Limmatquai.**

## Società per la ferrovia elettrica Lugano-Tesserete.

**E' aperto il concorso fino al 20 corr. per la carica di Amministratore — Contabile eventualmente di Direttore e Contabile.**

Entrata in servizio al più presto. I postulanti dovranno presentare i titoli provanti la loro capacità. Si darà la preferenza a chi avrà già prestato servizio in altre imprese ferroviarie e abbia cognizioni di elettrotecnica. — Oltre la lingua italiana i concorrenti dovranno conoscere anche un'altra lingua nazionale. Le speciali condizioni del concorso potranno aversi dal Consiglio di Amministrazione.

Tesserete, 2 Luglio 1920.

Per il Consiglio di Amministrazione

Il Presidente: Dr. Ant. Battaglini

Il Segretario: Prof. F. Borriani.

Jüngerer, künstlerisch veranlagter, tüchtiger

## Architekt

wünscht **Association** mit bereits bestehendem Architekturbureau. Offerten unter Chiffre Z. S. 2943 befördert **Rudolf Mosse, Zürich.**

## ARCHITEKT

5 Jahre Praxis, 6 Semester E.T.H., **sucht Stelle auf 1. August.** — Offerten unter Chiffre Z. B. 3002 befördert **Rudolf Mosse, Zürich.****Hiesige grössere Fabrik elektr. :-: Glühlampen sucht einen :-:**

## Ingenieur

Ende der 20er Jahre, zum 1. August oder später zu engagieren als

### Assistent d. Fabrikleiters

In Frage kommen nur Bewerber, die einen ausgezeichneten, besonderen Sinn und erwiesene Befähigung für Fabrikation besitzen, einige Jahre nach absolviertem Studium in Fabrikbetrieben tätig waren, für Lohn- und Kontrollwesen ein gutes Verständnis besitzen und gute Kenntnisse in Physik und Technik aufweisen können. Offerten mit Zeugniskopien, Angabe des Lebenslaufes, der Referenzen und Gehaltsansprüche und eventuell mit Photographie sind zu richten unter Chiffre Z. F. 2931 an **Rudolf Mosse, Zürich, Limmatquai.**

## Gesucht

für altes, gut eingeführtes Heizungs- und Ventilations-Geschäft in London ein tüchtiger, erfahrener

# Techniker

für Berechnung und Konstruktion von Heizungs-, Lüftungs- und Trockenanlagen. Detaillierte Offerten mit Gehaltsansprüchen, Zeugniskopien, Angaben über bisherige Tätigkeit, Sprachkenntnisse und Eintrittstermin unter Chiffre Z. O. 2964 befördert **R. Mosse, Zürich.**

## Industrie-Terrain

zirka 55,000 m<sup>2</sup> arrondierter Komplex am

## Neuen Rangier-Bahnhof BASEL-MUTTENZ

auf 500 m Fassadenlänge an die neue Station MuttENZ direkt anschliessend mit **Geleise- und Kraft-Anschluss** aus erster Hand **billig zu verkaufen.****Vorzügliche Kapital-Anlage.** Offerten von **Selbstkäufern** erhalten Auskunft und Pläne unter B. O. 6469 durch **Rudolf Mosse, Basel.**

## Steinhauer-Bleistifte

Habe ein beschränktes Quantum **Rehbacher Steinhauer-Bleistifte**, flache Form, 30 cm lang, abzugeben und liefere so lange Vorrat:

per Dutzend 2,50 Fr.

per Gross 28.— Fr.

**Runde Steinhauer-Bleistifte** per 6 Dutzend zu 4,50 Fr.**Robert Fischer, Dietikon-Zürich**

Reppischstrasse 223.



# NATHUSIUSÖFEN

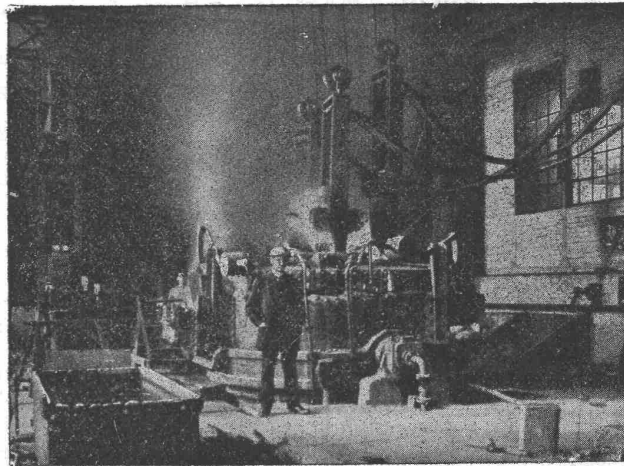
mit vereinigter Lichtbogen- und Widerstandsbeheizung  
patentiert in allen Ländern

Lizenz und mechanischer Teil:

Westdeutsche  
Thomasphosphatwerke G. m. b. H.  
Berlin W 35

Elektrischer Teil:

Bergmann-Elektricitäts-Werke  
Aktiengesellschaft  
Berlin N 65



## Vorzüge:

Bester Lichtbogenofen, weil gleichmäßigste Stromverteilung und regelbare Bodenheizung.

Bestmögliche Wärmeverteilung, daher geringer Stromverbrauch.

Geringe Stöße beim Einschmelzen festen Einsatzes, deshalb Möglichkeit des Strombezuges aus öffentlichen Kraftwerken ohne Einschaltung verlustbringender Zwischenglieder.

Vollkommene Durchmischung des flüssigen Inhalts in gewünschten Grenzen und gute Entgasung.

Mäßige Beanspruchung der Zustellung.

Vorteilhafte Bauart mit getrennter Unterbringung empfindlicher elektrischer und mechanischer Regelapparate in geschlossenem Raum.

Freihängende Elektrodenhalter, daher kein Verziehen und Festklemmen.

In führenden Edelstahl- und in Hüttenwerken seit etwa 10 Jahren eingeführt.

Leicht auswechselbare Elektroden.