

Zeitschrift: Schweizerische Bauzeitung
Herausgeber: Verlags-AG der akademischen technischen Vereine
Band: 75/76 (1920)
Heft: 7

Werbung

Nutzungsbedingungen

Die ETH-Bibliothek ist die Anbieterin der digitalisierten Zeitschriften. Sie besitzt keine Urheberrechte an den Zeitschriften und ist nicht verantwortlich für deren Inhalte. Die Rechte liegen in der Regel bei den Herausgebern beziehungsweise den externen Rechteinhabern. [Siehe Rechtliche Hinweise.](#)

Conditions d'utilisation

L'ETH Library est le fournisseur des revues numérisées. Elle ne détient aucun droit d'auteur sur les revues et n'est pas responsable de leur contenu. En règle générale, les droits sont détenus par les éditeurs ou les détenteurs de droits externes. [Voir Informations légales.](#)

Terms of use

The ETH Library is the provider of the digitised journals. It does not own any copyrights to the journals and is not responsible for their content. The rights usually lie with the publishers or the external rights holders. [See Legal notice.](#)

Download PDF: 30.01.2025

ETH-Bibliothek Zürich, E-Periodica, <https://www.e-periodica.ch>

Schweizerische Bauzeitung

Abonnementspreis:

Schweiz 36 Fr. jährlich
Ausland 44 Fr. jährlich

Für Vereinsmitglieder:

Schweiz 29 Fr. jährlich
Ausland 35 Fr. jährlich
sofern beim Herausgeber
abonniert wird

WOCHENSCHRIFT

FÜR BAU-, VERKEHRS- UND MASCHINENTECHNIK

GEGRÜNDET VON A. WALDNER, ING. HERAUSGEBER A. JEGHER, ING., ZÜRICH
Verlag: A. & C. Jegher, Zürich — Kommissionsverlag: Rascher & Cie., Zürich und Leipzig

ORGAN

DES SCHWEIZ. ING.- & ARCHITEKTEN-VEREINS & DER GESELLSCHAFT EHEM. STUDIERENDER DER EIDG. TECHN. HOCHSCHULE.

Insertionspreis:

4-gespalte Colonelzelle od.
deren Raum . . . 50 Cts.
Haupttitelseite: 80 Cts.
Alleinige Inseraten-An-
nahme: Rudolf Mosse,
Annoncen-Expedition,
Zürich, Basel und deren
Filialen und Agenturen

DURAMENT KUNSTHOLZ FUSSBÖDEN

FÜR INDUSTRIEBAUTEN, GÜTERHALLEN etc.

unverwüstlich — fusswarm — feuersicher

SCHWEIZERISCHE KUNSTHOLZ-FABRIK G. WIRTH & CO, ZÜRICH 2.

Baumann, Koelliker & Co.

Aktiengesellschaft für elektrotechnische Industrie

Zürich 1

Freileitungsbau

19000 Stigler-Aufzüge ^{im} _{Betrieb}

davon über 1000 in der Schweiz!

General-
Vertretung:

Kaegi & Egli

Zürich 4

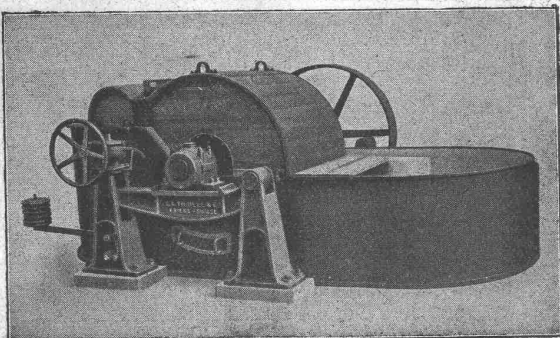
Stauffacherplatz 3

Elektrische Unternehmungen

Neulieferungen, Revision, Reparatur und Unterhalt von Personen- und Warenaufzügen unter Zusicherung prompter und in jeder Hinsicht einwandfreier Bedienung. — Kostenlose fachmännische Beratung in Aufzugssachen.

Telephon: Selnau 10.54

Telegramme: Eglikaegi



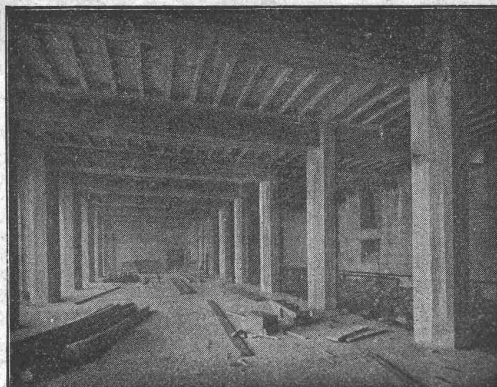
Ganzzeug-Holländer

A.-G. THEODOR BELL & CIE.

KRIENS-LUZERN

GEGRÜNDET 1855

Maschinen zur
Holzstoff-, Papier- und Karton-
Fabrikation



Terner & Chopard

Telephon:
Hottingen 19.15

Ingenieur-Bureau

Zürich 1

Caspar Escher-Haus

Telegramme:
Terucho

Armierter Beton

im Hoch- und Tiefbau.

Spezialitäten:

Industriebauten u. Hetzer-Konstruktionen

MARTIN KELLER & Co
Spezialitäten in chem.
bautechn. Produkten
WALLISELLEN, ZCH.



Kaltwasserfarben:
INDURIN & IDEAL I & II

Oelfarbenersatz
MEIROL
beste Anstrichfarbe für Innen
und Aussen.

Innenanstrichfarben:
BLANC-FIX & BRILLANTWEISS

Original-
Avenarius Carbolineum
seit 40 Jahren bewährt.

Billiger, guter Holzkonservierungsanstrich
„ACOLA“
sogenanntes Sparcarbolineum (von Avenarius)
Zement- und Betonabdichtung **INERTOL**

Rostschutz-Spezialfarben:
INERTOL & GLASURIT

Trockenlegung und Schwammverteilung
PINOL & RAGO

Technische Anstriche für alle Industriezwecke.
Telephon Wallisellen 64

Theodor Bertschinger

Hoch- und Tiefbau-Unternehmung

Lenzburg

Zürich

Tel. Nr. 8

Sel. 61.92

Industriebauten Wasserbauten, Flusskorrekturen
Geschäftshäuser Erd- und Baggerarbeiten
Wohnhausbauten Stollen- und Tunnelbau
Landw. Bauten Sondierschächte, Tiefbohrungen

Eigene, gut eingerichtete Betriebe für:

Erdbau, Maurerei, Steinhauerei, Kunststeinfabrikation
Sägerei, Zimmerei, Glaserei und Schreinerei

Eisenbetonpfosten Armierter Betonbretter Kabelkanäle

Komplette Einfriedungen — Gartenartikel — Bauartikel —
„Seiling“-Decke, ohne Schalung,
isolierend, ebene Untersicht. —

Beste Referenzen von Behörden, Unternehmungen und Privaten.

Eisenbetonpfosten- u. Plattenfabrik Bern

Geleiseanschluss **DIPL.-INGR. SEILING** Geleiseanschluss

Dr. Nowacki E. Froté & Cie.

vormals

Telephon: **Zürich 7** Hottingerstrasse
Hottingen 4410 **Nr. 52**

Industriebauten

in Beton und Eisenbeton, Geschäftshäuser, Fabriken, Magazine

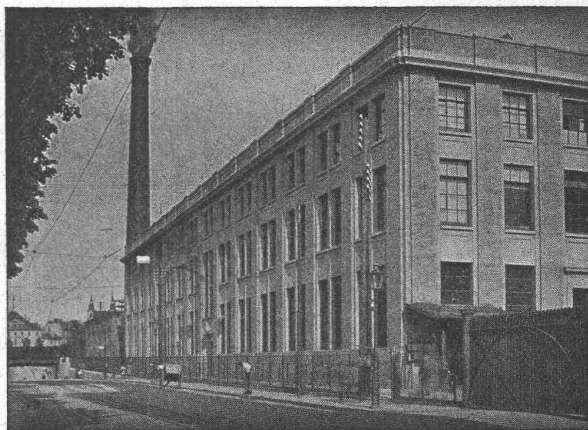
Flüssigkeitsbehälter

Reservoirs, Stofffänger, Bassin für Heisswasser, Säuren etc.

Klär- und Filteranlagen

zur Reinigung von Fäkal- und Fabrikwassern

Nebstehend: Werkstattneubau i. Eisenbeton d. HH. Gebr. Sulzer A.-G., Winterthur



AERO

automatisch arbeitender

Beton- u. Mörtel-Mischer

Patentverfahren.

Mehrfach amtlich kontrollierte Belege und bautechnisch kompetente Referenzen.

Robert Aebi & Co
Zürich

Internat. Lastwagen-Prüfungsfahrt
Barcelona-Madrid 21./26. Juni 1920

Die neuen Lastwagen (Cardan-Type)

SAURER

stehen an

Erster und Zweiter

Stelle in der Kategorie für Lastwagen von
über 3000 kg Nutzlast und erhalten die

Höchste Auszeichnung: Goldene Medaillen

Geringster Brennstoffverbrauch
pro Tonnenkilometer aller beteiligten Wagen

Aktiengesellschaft Adolph Saurer
Arbon (Schweiz)

An den internationalen Lastwagen-Prüfungsfahrten in
Europa und Amerika von 1907 bis 1914 erhielten
Saurer-Wagen 47 erste Preise u. Medaillen

Ingenieurbureau

F. STEINER

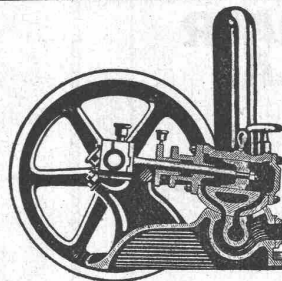
gewesener Stadtingenieur

Laupenstr. 8 BERN Telephon 54.95

empfiehlt sich für

Vorarbeiten, Projektierung und Bauleitung von
Straßen-, Brücken-, Eisenbahn-, Wasser-Bauten,
Wasserkraft-Anlagen, Wasser-Versorgungen,
Kanalisationen.

Alignements-, Bebauungs- und Parzellierungs-
Pläne. — Beratungen, Schätzungen, Gutachten,
Expertisen und Schiedsgerichte.



Oelfeuerung

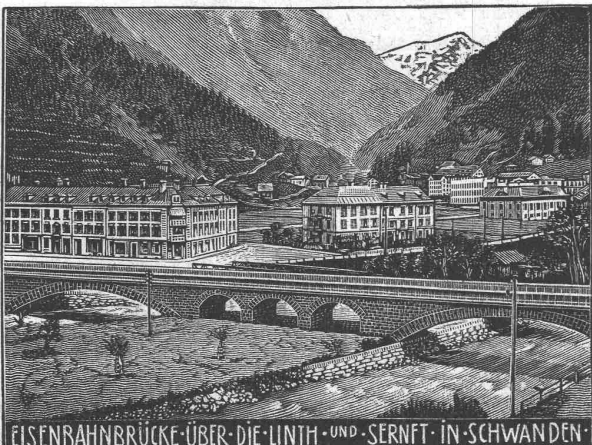
Für die Förderung von Teeröl, sowie alle
möglichen dickflüssigen Substanzen ar-
beitet der

Schmid'sche Wassermotor

als Pumpe

unübertroffen. — Keine Ventile. —
Unverwüstliche Konstruktion. — Grösste
Betriebssicherheit.
16 Typen für Fördermengen von 1,2 bis
315 m³ per Stunde.

Maschinenfabrik a. d. Sihl A.G., vorm. A. Schmid, Zürich



EISENBAHNBRÜCKE ÜBER DIE LINTH-UND-SERNFT IN SCHWANDEN

Heinrich Brändli, Horgen

Asphalt-, Dachpappen- und Holzcementfabrik

erstellt:

Asphaltarbeiten für jeden Bedarf
=== bei Hoch- und Tiefbauten ===

Spezialität: Asphalt-Isolierungen für wasserdichte Abdeckungen von
Brücken, Viadukten, Gewölben, Ueber- und Unterführungen jeglicher
Art; bei Eisenbahn- und Strassenbauten nach System Heinrich Brändli,
in bestbewährten Ausführungen. Sorgfältige Bedienung. Sichere Garantie-
Übernahme. Feinste Referenzen.

Telegramm-Adresse: Heinrich Brändli, Horgen — Telephon Nr. 83

M. ZSCHOKKE & C^o

INGENIEURBUREAU

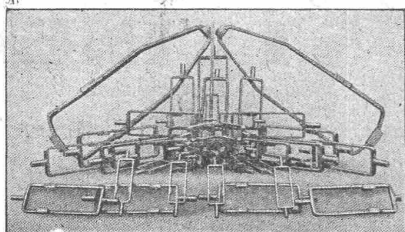
ZÜRICH

Bahnhofstrasse 76 — Telephon: Selnau 23.66

Gutachten
 Projekte
 Bauleitung
 Strassen- und Eisenbahnbau
 Wasserkraftanlagen
 Spezialbahnen
 Bergbau

A. Glor & Co., Basel 18

Alleinige Vertreter in der Schweiz
 Sir W. G. Armstrong, Whitworth & Co. Ltd.
 England

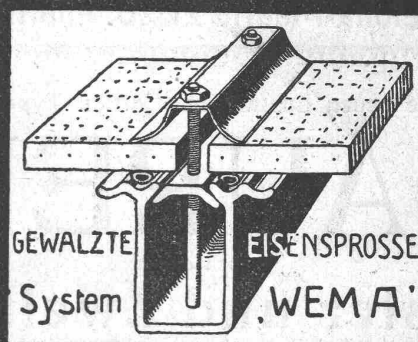


Gesenkschmiedestücke

bis 90 cm Durchmesser und 250 kg Gewicht,
 mit Zerreißfestigkeiten bis zu 82 kg/mm².

KITTLOSE GLASDÄCHER

FÜR
 EINFACHE & DOPPELVERGLASUNG



Martin Keller & C^{ie}
 Wallisellen-
 Zürich
 TELEPHON 64



Wasserstands-Röhren
 aus

JENAER GLAS

genügen höchsten
 Anforderungen

AM DAMPF- KESSEL

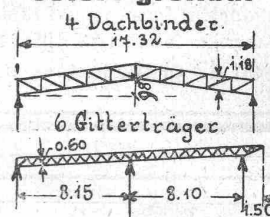
Röhren
 in allen gangbaren Weiten
 schnell lieferbar
 ebenso Dichtungsringe

K. SCHÄFFER

Lager und Fabrikation von
 Schäffer & Budenberg-Armaturen
 ZÜRICH, Stampfenbachstr. 61

Eisen-Konstruktion

sofort greifbar



samt 6 Säulen, tadellos neu, hat billig abzugeben

Martin Keller & Cie., Wallisellen

VERZASCA-BEVOLA

zu Plattenbelag für Betontreppen und für Böden in Hallen,
 Chemischen Fabriken etc., Balkon- und Podestplatten,

sowie

VERZASCA-GRANIT

für Treppen, Säulen und alle feinem Architektur- und Denkmal-
 arbeiten, Mahlsteinen etc.

liefern in sauberster Bearbeitung oder roh ab eigenem Werkplatz in Tenero

REGLI & LORETZ, GOTTHARDGRANITBRÜCHE, WASSEN

Höchste Stellung.

Zwischen-Stellung.

Hydraulisches
Dachwehr

müheles bedienbar durch Stauwasser, keine Pfeiler und Dienststege, bestens bewährt bei **starkem Eisgang.**

Ingenieurbureau
Huber & Lutz
Zürich.

Wir übernehmen die Lieferung von

Roh- Grauguss.

**Embru-Werke A.-S.,
Rüti (Zch.)
Abteilung Glesserei.**

Rauschenbach

Moderne Holzbearbeitungsmaschinen
Maschinenfabrik Rauschenbach A. G.
Schaffhausen.

Elektrisches Cheminée als Speicherofen kombiniert mit Holz- oder Kohlenfeuerung.

Heller & C^{ie}

Luzern

Werkstätten für elektr. Heizungen

Spezialitäten:

Elektrische Speicheröfen
 Neu! Cheminées Neu!
 Heisswasserspeicher
 Durchflusskessel, Dampfkessel
 Emaillicoofen
 Bahn- und Tramofen
 Konditorei- und Grossbackofen
 Neu! Rauchverbrenner Neu!
 Spezialheizkörper
 für Industrie und Gewerbe

Verlangen Sie Prospekte.

O. Meyer-Keller & Cie., Luzern

Metallschlauchfabrik

(Lizenzinhaber der Metallschlauchfabrik Pforzheim)

fabrizieren Metallschläuche für:

Dampf	Vacuum	Laugen	Oel
Wasser	Kabelschutz	Benzin	Teer
Pressluft	Gase	Petrol	Teeröle etc.

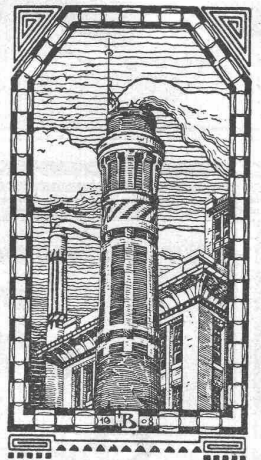
Kurze Lieferfristen da gangbare Grössen stets am Lager in allen normalen Lichtweiten und für alle Druckbeanspruchungen.

Spezialitäten:

Nahtlos geschweisste, patentierte Stahlschläuche, absolut dicht, absolut öl- und hitzebeständig. — Ferner: Metallschläuche in mehrkantiger, patentierter Ausführung, gegen Aufdrehen und Undichtwerden in wirksamer Weise geschützt. — Bewegliche Lichthalter etc. etc.

Erfindungs-Patente
Marken-Muster-
& Modell-Schutz im In- u. Ausland
H. KIRCHHOFER vormals
Bourry-Séquin & Co. ZÜRICH
1880.
Gegründet.

J. N. BÜRKEL
Baugeschäft, Winterthur



Spezialität:

Hochkamine, Kesseleinmauerungen
Ofenanlagen für industrielle und hygie-
nische Zwecke

Feuerfeste Materialien

Goldene Medaille Bern 1914

Treibriemen

aus Kernleder, Kamelhaar, Baum-
wolle, Balata, Hanf, Gummi.
Neueste Riemenverbinder liefert
ab Lager

Adolf Schlatter
Dietikon (Zürich).

Ideen und Erfindungen

patentiert und verwertet in allen
Staaten

GEHR. REBMANN
Patentanwaltsbureau

Zürich Forchstr. 11.

Amerik. Buchführung

lehrt brieflich mit Garantie

Treuhand - Institut

Fritz Madoory, Basel

Prospekte gratis und franko

Scizzirpapiere

Paus-Detail

Detailzeichen, hochtransp.

Pauspapiere, geölt & ölfrei

Zeichenpapiere, assortirt

Schöllershammerzeichen

in Bogen, für Geometer

Lichtpauspapiere

Millimeterzeichen- &

Millimeterpauspapiere

i. Rollen & Blocs, braun & blau

liefert rasch & billig

Spezialgeschäft techn. Papiere

G. Suter-Glogg, Basel 7.



Klein-Hebezeuge:

Flaschenzüge
Laufwinden
Wellenböcke
Stockwinden

Laufkatzen
Fusswinden
Bauwinden
Wandwinden

sowie Ketten als:

Kran- und Bindeketten
Gallketten

Rollenketten

Zerlegbare Ketten

liefern als Spezialität:

J. Brun & Cie, Nebikon
Ketten- und Hebezeugfabrik

Stets grosser Lagervorrat in couranten Hebezeugen
und Ketten.

Drahtseilbahnen Elektrohängebahnen Hängebahnen

mit Seilbetrieb

Transport- und Verlade-Anlagen

jeder Art bis zu den
grössten Leistungen

Generalvertretung für die Schweiz:
Fr. Waldherr, Zürich, Seefeldstr. 120

J-Pohlig A-G-Cöln

Metallschläuche

aller Dimensionen mit passenden Armaturen für Luft, Wasser, Dampf, Laugen, Säuren, Oel etc., den höchsten Anforderungen in Bezug auf Druck und Temperaturen genügend. Erstklassiges Fabrikat.

Hirzel & Cattani, Ingenieure, Rennweg 35, Zürich

PATENT-ANWÄLTE
E. BLUM & C^o DIPL. INGENIEURE
GEGRÜNDET 1878 · ZÜRICH · BAHNHOFSTR. 74

Patentverwertung

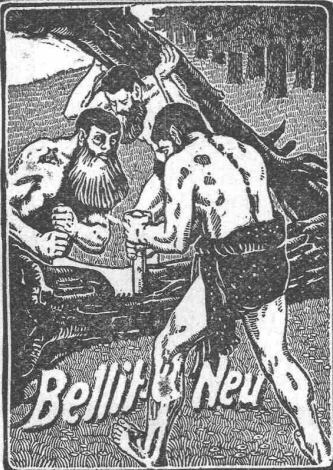
Der Inhaber des schweizer. Patentes Nr. 79486 vom 5. September 1917, betreffend: **Elektrischer Brat- od. Backofen**, wünscht das Patent zu verkaufen, in Lizenz zu geben oder anderweitige Vereinbarungen für die Fabrikation in der Schweiz einzugehen.

Anfragen befördert **H. Kirchofer** vormals Bourry-Séquin & Co, Ingenieur- u. Patentanwaltsbureau in Zürich 1, Löwenstr. 51.

Patentverwertung

Der Inhaber des schweizer. Patentes Nr. 77304 vom 15. Aug. 1917, betreffend: **Vorrichtung an elektrischen Schmelzöfen zur automatischen Aufrechterhaltung eines konstanten, elektrischen Stromes**, wünscht das Patent zu verkaufen, in Lizenz zu geben oder anderweitige Vereinbarungen für die Fabrikation in der Schweiz einzugehen.

Anfragen befördert **H. Kirchofer** vormals Bourry-Séquin & Co., Ingenieur- u. Patentanwaltsbureau in Zürich 1, Löwenstr. 51.



Bei den hohen Holzpreisen gegen Fäulnis Erfolgreiche Imprägnierung

sollte der Witterung ausgesetztes Holz geschützt werden.

besorgen nach patentiertem und behördlich anerkanntem Hochdruck-Verfahren:

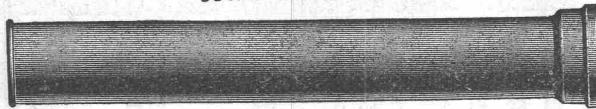
Renfer & C^{ie} A.G.

Sägereien und Imprägnier-Anstalten
Biel-Bözingen

Man verlange Kostenvoranschläge

Gusseiserne Muffen- und Flanschenröhren sowie Formstücke

Schweizer Normalien
Lager in Winterthur



für normalen und höhern Betriebsdruck

Kägl & Co., Winterthur

Telephon Nr. 496



Elektromotoren

in allen kuranten Grössen, Spannungen und Fabrikaten mit Garantie liefere laufend ab Lager oder kurzen Lieferterminen.

Adolf Silbernagel, Ing., Basel
Telephon 3790 Lenzgasse 35



LEDER-RIEMEN UND ZUTATEN FÜR JEDE BETRIEBSART GUT & C^o ZÜRICH



Moderne INDUSTRIEBAUTEN

mit der Zeit angepassten Ausführungen projektiert rasch und wirtschaftlich

H. KNOBEL, ZÜRICH 6
Weinbergstrasse 53a. Telephon: Hottingen 20.48
Ingenieur- und Architekturbureau

SPEZIALKONSTRUKTIONEN:

1. Anlagen für Textilindustrie,
2. Gebäude für Elektrochemie,
3. Werkstätten für Maschinenbau,
4. Giessereien und Montierungshallen.

Keine Unternehmung

Schweiz. Gesellschaft für Holzkonservierung A.-G., Zofingen

Imprägnieranstalt und Sägerei

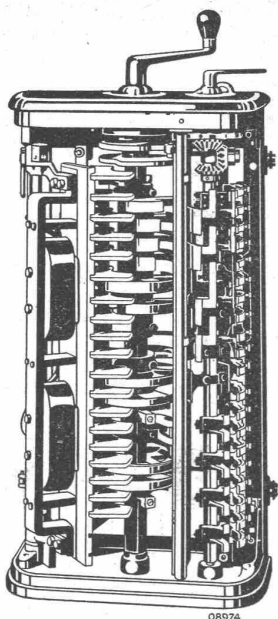
Spezialität: **Schwellen u. Hölzer f. Bahnbauten** aus Eichen, Buchen, Lärchen, Föhren, roh oder imprägniert nach Vorschriften der S.B.B.

Schwellenlager für Industriegeleise

Holzpflaster — Imprägnierung von Hölzern für Einzäunungen und Wasserbauten.

Telephon 46 — Telegramme: Teeröl Zofingen

B B C



Strassenbahn - Fahrshalter

für Spannungen bis 1200 Volt Gleichstrom.

Solide Bauart, bei geringem Gewicht und kleinem Raumbedarf.

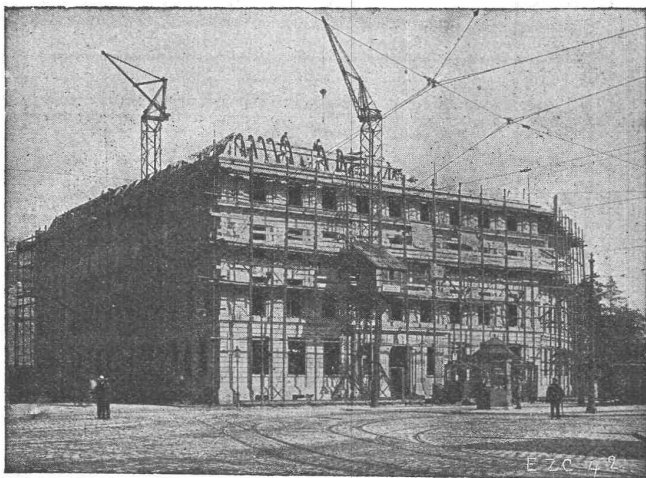
Gute Zugänglichkeit der einzelnen Teile.

Verlangen Sie Prospekt Nr. 551 D

A.G. BROWN, BOVERI & C^{IE} BADEN (SCHWEIZ)
Verkaufsbureaux: Baden, Basel, Bern, Lausanne

Ed. Züblin & C^{ie}, A.G.

Zürich und Basel



Neubau der Basler Lebensversicherungs-Gesellschaft, Basel.

Eisenbetonbau

Brücken
Fundationen
Hochbauten