

**Zeitschrift:** Schweizerische Bauzeitung  
**Herausgeber:** Verlags-AG der akademischen technischen Vereine  
**Band:** 75/76 (1920)  
**Heft:** 8

## Titelseiten

### Nutzungsbedingungen

Die ETH-Bibliothek ist die Anbieterin der digitalisierten Zeitschriften. Sie besitzt keine Urheberrechte an den Zeitschriften und ist nicht verantwortlich für deren Inhalte. Die Rechte liegen in der Regel bei den Herausgebern beziehungsweise den externen Rechteinhabern. [Siehe Rechtliche Hinweise.](#)

### Conditions d'utilisation

L'ETH Library est le fournisseur des revues numérisées. Elle ne détient aucun droit d'auteur sur les revues et n'est pas responsable de leur contenu. En règle générale, les droits sont détenus par les éditeurs ou les détenteurs de droits externes. [Voir Informations légales.](#)

### Terms of use

The ETH Library is the provider of the digitised journals. It does not own any copyrights to the journals and is not responsible for their content. The rights usually lie with the publishers or the external rights holders. [See Legal notice.](#)

**Download PDF:** 06.02.2025

**ETH-Bibliothek Zürich, E-Periodica, <https://www.e-periodica.ch>**

# Schweizerische Bauzeitung

**Abonnementspreis:**

 Schweiz 36 Fr. jährlich  
 Ausland 44 Fr. jährlich

**Für Vereinsmitglieder:**

 Schweiz 29 Fr. jährlich  
 Ausland 35 Fr. jährlich  
 sofern beim Herausgeber  
 :: abonniert wird ::

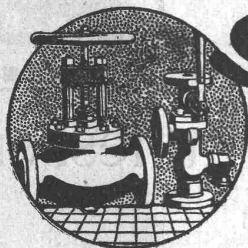
**WOCHENSCHRIFT**
**FÜR BAU-, VERKEHRS- UND MASCHINENTECHNIK**

 GEGRÜNDET VON A. WALDNER, ING. HERAUSGEBER A. JEGHER, ING., ZÜRICH  
 Verlag: A. & C. Jegher, Zürich — Kommissionsverlag: Rascher & Cie., Zürich und Leipzig

**ORGAN**
**Insertionspreis:**

 4-gespalt. Colonelzeile od.  
 deren Raum . 50 Cts.  
 Haupttitelseite: 80 Cts.  
 Alleinige Inseraten-An-  
 nahme: Rudolf Mosse,  
 Annoncen-Expedition,  
 Zürich, Basel und deren  
 Filialen und Agenturen

DES SCHWEIZ. ING.- &amp; ARCHITEKTEN-VEREINS &amp; DER GESELLSCHAFT EHEM. STUDIERENDER DER EIDG. TECHN. HOCHSCHULE.



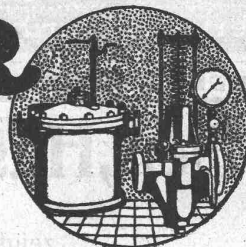
## SULZER

**ARMATUREN und ROHRLEITUNGSTEILE**

 für  
**Dampf, Wasser, Ammoniak, Säuren etc.**

Ausführliche Kataloge auf Verlangen

GEBRÜDER SULZER, AKTIENGESELLSCHAFT, WINTERTHUR



# OTIS-AUFZÜGE

 DIE GRÖSSTEN, SCHNELLSTEN, BESTEN DER WELT. ÜBER 80,000 ANLAGEN IM BETRIEB.  
 OTIS-AUFZUGSWERKE, FABRIK WÄDENSWIL.

# Eisenkonstruktionen

Brücken, Hochbauten, Maste, Reservoirs, Krane, Blecharbeiten etc.

**Wartmann, Vallette & Cie., Brugg.** (Filiale in Genf.)

# PERSONEN- & WAREN-AUFZÜGE

 nach  
 bewährtem  
 System

für jede Leistung und Betriebsart

Schweiz. Wagonsfabrik Schlieren A. G., Schlieren-Zürich

 Telefon: Selnau 11.15  
 Telegr.: Wagonsfabrik Schlieren

## Baukontor Bern A. G.

Abteilungen für:

**Baumaterial**
**Bau-Eisen**
**Bau-Spezialitäten**


## Baumaterial - Großhandlung

**Holzhandel:**

Eigene Säge-, Hobel- u. Spaltwerke

**Spezialgeschäft**

für Boden- und Wandplatten

GEGR 1883

**BAUM**

1500 ARBEITER

Transportanlagen für Massengüter ~ Aufzüge ~  
 Apparate für die chem. Industrie  
 Zerkleinerungsmaschinen  
 Brikkettierungsanlagen  
 Kohlen- und Koksauflaufbereifungsanlagen  
 eigene Versuchswäsche.

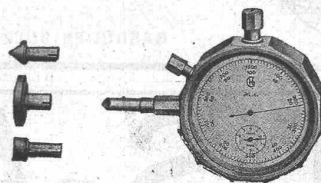


**MASCHINENFABRIK BAUMACT-GES. HERNE i.W.**

Vertreten durch: **RICHARD u. SPECKEN, ZÜRICH 8 Seefeldstrasse 86**

**Der „Hasler“, Umlaufzähler u. Schnittmesser**

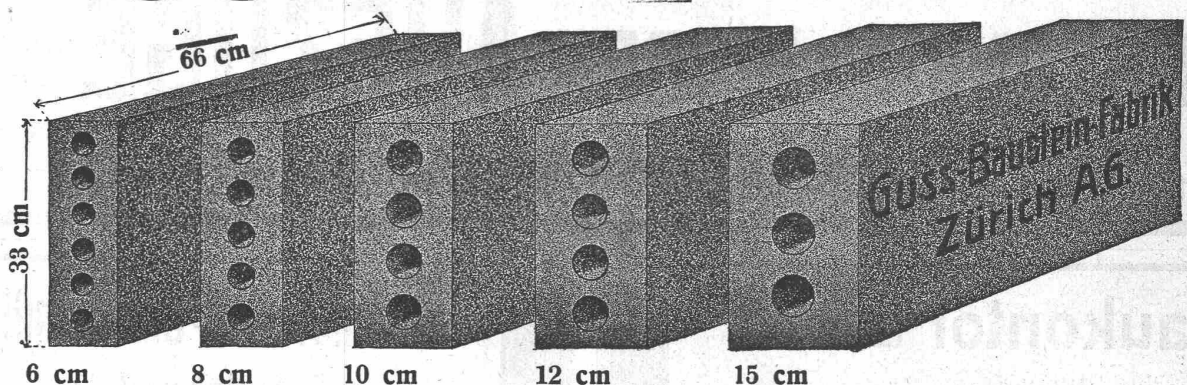
zeigt in **drei Sekunden** automatisch  
 die minutliche Tourenzahl oder Schnitt-  
 ————— Geschwindigkeit. —————  
 Apparatengewicht nur 225 Gramm.



**Hasler, A.-G., Bern**

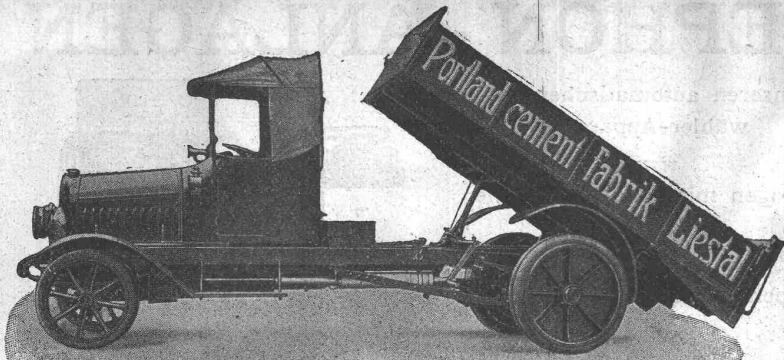
**Baumann, Koelliker & Co. Elektrische Anlagen**  
*Aktiengesellschaft für elektrotechnische Industrie*  
**Zürich 1** *jeder Art*

**Längsgelochte Schlackensteine**



Anerkannt vorzügliches Baumaterial für alle Arten Hochbauten,  
 insbesondere auch für Doppelmauerwerk und Hintermauerungssteine bei Wohnkolonien.

**Guss-Baustein-Fabrik Zürich A.-G., Zürich**



## Lastwagen Omnibusse Traktoren

**Motorwagenfabrik Berna A.-G.**  
Olten (Schweiz)



Kapelle in Spreitenbach, Kt. Aargau.  
Dachreiter in Eternit, geschlaufte Deckung, kupferbraun.

### Eternit Niederurnen

Ingenieurbureau

## F. STEINER

gewesener Stadtgenieur

Laupenstr. 8 BERN Telephon 54.95

empfiehlt sich für

Vorarbeiten, Projektierung und Bauleitung von  
Straßen-, Brücken-, Eisenbahn-, Wasser-Bauten,  
Wasserkraft-Anlagen, Wasser-Versorgungen,  
Kanalisationen.

Alignements-, Bebauungs- und Parzellierungs-  
Pläne. — Beratungen, Schätzungen, Gutachten,  
Expertisen und Schiedsgerichte.

## Jules Weber's Erben Uster

### Eisengiesserei

Maschinenguß aller Art — Massenartikel  
Feuerbeständiger Guß — Kanalisationsguß

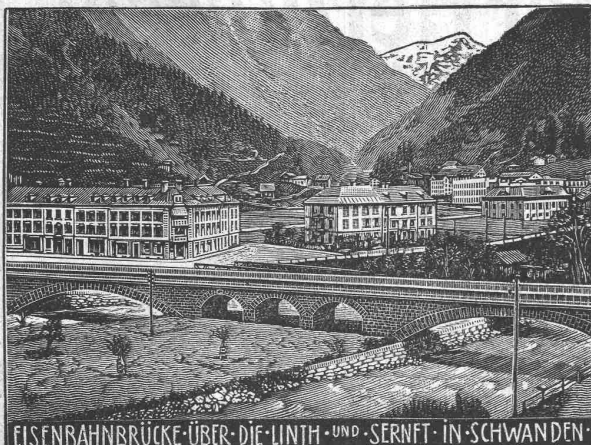
Telephon Nr. 111

## S. Rickert & Cie., Zürich

Telephon Selnau 14.15 — Schützengasse 19

Fein- und Grobbleche, Qualitätsbleche  
Betoneisen, Walzdraht u. Rohmetalle.

Waggonladungen direkt ab Werk.



EISENBAHNBRÜCKE ÜBER DIE LINTH UND SERNFT IN SCHWANDEN

## Heinrich Brändli, Horgen

### Asphalt-, Dachpappen- und Holzcementfabrik

empfiehlt sich zur Lieferung als

**Spezialität: Asphalt-Isolierplatten**, einfach und kombiniert, zur Verwendung für **Brücken- und Gewölbe-Abdeckungen** bei Ueber- und Unterführungen für Eisenbahn- und Strassenbauten; für **Fundament-Mauerabdeckungen** bei Hoch- und Tiefbauten, je nach Angabe der Verwendungsarten in geeigneter Stärke und auf Mass zugeschnitten.

### Isoliergoudron

Erste Referenzen — Prompte Bedienung

Telegramm-Adresse: Heinrich Brändli, Horgen — Telephon Nr. 38

# MODERNE TELEPHON - ANLAGEN

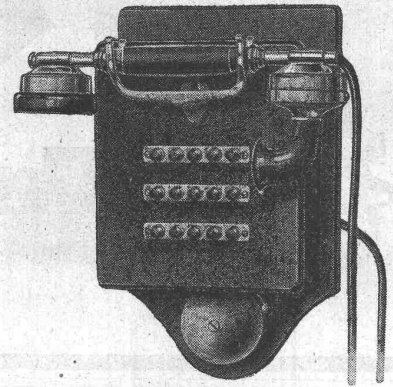


mit unseren automatischen Linien-  
wähler-Apparaten

Anlagen mit vollautomatischer  
Zentrale

Hupen, Läutewerke, Tableaux

Besuch und Spezialofferte kostenlos  
und unverbindlich



## Telephonwerke „PROTOS“ A.-G.

Zürich-Albisrieden

# Gebrüder Rüttimann Elektrische Unternehmungen

Zug -- Lausanne

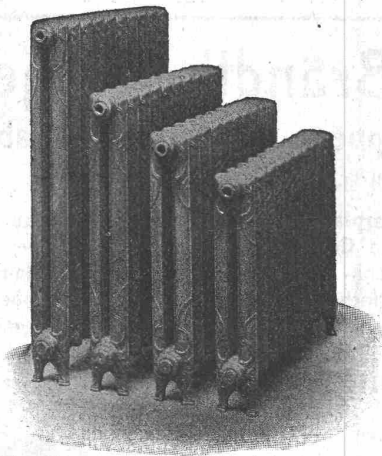
Spezial-Geschäft für

# FREILEITUNGEN



GESELLSCHAFT DER LUDW. VON ROLL'SCHEN EISENWERKE

FILIALE: EISENWERK CLUS KT. SOLOTHURN



## Cluser Heizkessel

Für Warmwasser- und Niederdruck-Dampf-  
heizung, sowie für gewerbliche Anlagen.

**Bewährtes System.**

**Einfache Bauart und Aufstellung.**

**Bequeme Reinigung während dem Betriebe.**

Ueber 9000 Cluser-Kessel im Betriebe.

### Radiatoren

55 verschiedene Modelle.

Rippenhelzröhren, Wärmeplatten, Wärmeschränke,  
Wärmetische, Ventile, Formstücke und Flanschen.

**Lieferung ab Vorrat.**

Zu beziehen durch die Installationsfirmen

**GUBLER & C<sup>ie</sup>, ZÜRICH 2**

Bleicherweg Nr. 45

Telephon: Seinau 53.76 — Gegründet 1904  
Telegramme: Elektrogubler Zürich

Praktisch u. theoretisch gebildete Fachleute für Erstellung

**Elektrischer Anlagen**

f. Industrie etc. Elektr. Heisswasser-, Koch- u. Heizanlagen

**Elektromotoren**in allen kuranten Grössen, Spannungen und  
Fabrikaten mit Garantie liefere laufend ab Lager  
oder kurzen Lieferterminen.**Adolf Silbernagel, Ing., Basel**  
Telephon 3790 Lenzgasse 35


**G. Meidinger & C<sup>o</sup>**  
Basel

Hoch- und Niederdruck-  
**Zentrifugal-  
Ventilatoren**  
für alle Bedürfnisse der Industrie

**Elektromotoren**  
für alle Stromarten

**Transformatoren**



**CLICHÉS**  
FÜR KATALOGE, ZEITSCHRIFTEN, REKLAME, etc.

**A. SULZER & C<sup>o</sup>**  
ZÜRICH  
TEL. S. 2912

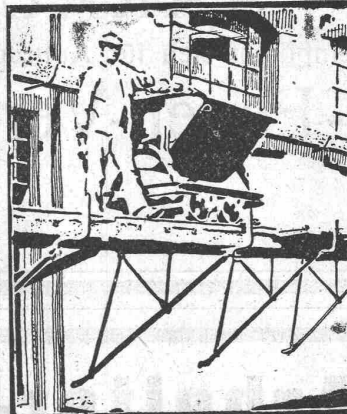
AUTOTYPEN-STRICHÄTZUNGEN-GALVANOS

**Das Ideal aller Gerüste**  
(ohne Stangen)

ist das

**BLITZ GERÜST**Grosse Vorteile  
gegenüber allen Kon-  
kurrenzsyste-men bei Neu- u.  
Umbauten, Renovationen. Miet-  
weise Erstellung für Maurer, Steinhauer,  
Spengler, Malerarbeiten usw. usw. durch:**Schweiz. Gerüstgesellschaft A.-G. Zürich 7**

Steinwiesstr. 86 — Tel.: Hott. 2134 — Telegr.-Adr.: Blitz-Gerüst

und durch folgende  
BaugeschäfteZürich: Fietz & Louthold  
Zürich: Fr. Erlmann  
Winterthur: M. Häring  
Andelfingen: E. Landolt-  
FreyBern: G. Rieser  
Luzern: E. Berger  
Bubikon: A. Oetiker  
Basel: W. Marck  
Glarus: Rud. Stüssy-Aebly  
Genf: Ed. Cuénod S. A.  
Neuhausen: Jos. Albrecht  
Herisau: Joh. Müller  
St. Gallen: Sigrist, Merz  
& Co.Olten: Otto Ehrensperger  
Rheinfelden: F. Schär  
Solethurn: F. Valli**Eisenwerk-Aktiengesellschaft Bosshard & Cie., Näfels.****Abteilung Eisenhochbau:**

Brücken, Hochbauten, Reservoirs, Maste, etc. etc.

**Abteilung Maschinenfabrik u. Giesserei:**Mechanische Förderanlagen, Schleusen und Wehr-  
anlagen, Krane aller Systeme, Maschinen- u. Bauguss.

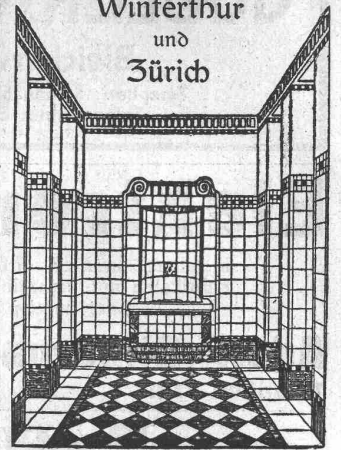


**Bandförderer  
Pendelbecherwerke  
Stahlbänder  
Becherwerke  
Transport- und  
Verlade-  
vorrichtungen  
jeder Art**

Generalvertretung für die Schweiz:  
**Fr. Waldherr, Zürich**  
Seefeldstr. 120.

**J-Pohlig A-G-Cöln**

**Georg Streiff & Co**  
Winterthur  
und  
Zürich



Spezialgeschäft für keramische  
Boden- und Wandbeläge.

## Treibriemen

aus Kernleder, Kamelhaar, Baum-  
wolle, Balata, Hanf, Gummi.  
Neueste Riemenverbinder liefert  
ab Lager

**Adolf Schlatter**  
Dietikon (Zürich).

## Patentverwertung

Die Inhaber der schweizerischen  
Patente Nr. 70988 vom 4. Sep-  
tember 1914, und Nr. 73353 vom  
2. Juni 1916, betreffend: **Feder-  
gabel für das Vorderrad von  
Fahrrädern, Motorfahrrädern  
und dergleichen**, wünschen die  
Patente zu verkaufen, in Lizenz  
zu geben oder anderweitige Ver-  
einbarungen für die Fabrikation  
in der Schweiz einzugehen.

Anfragen befördert **H. Kirch-  
hofer** vormals Bourry-Séquin &  
Co., Ingenieur- u. Patentanwalts-  
bureau in **Zürich 1, Löwenstr. 51.**

AKTIENGESELLSCHAFT  
**KUMMLER & MATTER**  
ELEKTR. UNTERNEHMUNGEN, MASCHINENFABRIK  
**AARAU**  
empfiehlt sich für Aufträge für  
**Lohn - Feuer - Verzinkerei**

# Arbeiter- und Personal- Kontroll-Apparate

für jede Arbeitszeit und Lohnrechnung  
passend

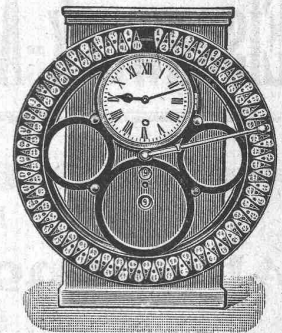
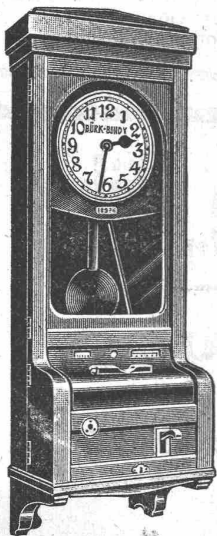
**Wächteruhren  
Laufwerke und Zählwerke**

Verlangen Sie Offerten oder Vertreterbesuch.

**Bürk - Bundy A. - G.**  
Zürich 1

Telephon: Selnau 810

Löwenstrasse 32



# T. Werder, Tiefbauwerke, Zürich,

Diennerstrasse 7  
Telephon: Selnau 61.93

Sondierbohrungen — Grundwasserfassungen — Filter  
Artesische und Abessinische Brunnen — Schachtbau

## MINIMAX

APPARATE - BAU -  
GESELLSCHAFT  
ZÜRICH  
8

Im Gegensatz zu allen sonstigen Feuerlöschmitteln bietet der

### MINIMAX - HANDFEUERLÖSCHER

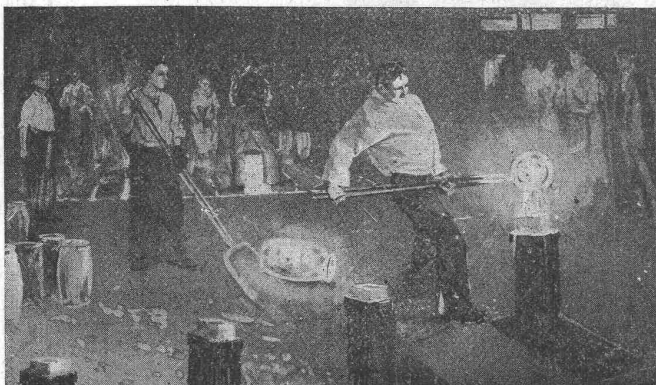
einzigartige Vorteile:

Er ist stets gebrauchsfertig, unabhängig vom Wassermangel. Aufs denkbar einfachste konstruiert und gebaut, kann er von jedermann ohne weiteres gehandhabt werden. Auf Grund einer 20jährigen Erfahrung immer mehr vervollkommenet, hat der Minimax-Feuerlöscher bis heute mehr als 53 000 Brände gelöscht und 111 Menschenleben gerettet. 1 1/2 Millionen Minimax-Apparate im Gebrauch.

Verlangen Sie Prospekt T2.

**Walter Zeugin, vorm. J. Zeugin & Sohn**  
Basel, Dornacherstr. 315

Moderne Ofenbauten für alle Industrien ... ..  
Hochkaminbauten, Dampfkesselmauerungen



**Lager in Werkzeugstahl**  
von Sir W. G. Armstrong, Whitworth & Co. Limited  
bei A. Glor & Co., Basel 18.

Alleinige Vertreter in der Schweiz.



Inhaber & Direktoren: A. Merk & Dr. Husmann.



**Holzstabgewebe**  
spart bis zu 50% an Baukosten

**Holzmatte Werke Werner Heyd**

Kommandit-  
Gesellschaft



Freilassing  
Broschüre 16.

Diese Schutzmarke verbürgt Qualität!

Prima

## Wasserstandsgläser

sehr widerstandsfähig gegen schroffen Temperaturwechsel und hohe Dampfspannungen  
Oeler - Vasen, Schaugläser, Wasserstandsschutzgläser  
mit und ohne Drahteinlage  
Spezialität: Technische Glasartikel empfehlen

**W. N. Gerber & Cie., vorm. J. G. Cramer**  
Glasbläserei und Thermometerfabrik  
Zürich 1, Spiegelgasse 7.

## VERMESSUNGSTECHNISCHES BUREAU.

M. MAYER, Grundbuchgeometer  
ERMATINGEN (Thurgau) LEUK (Walli)

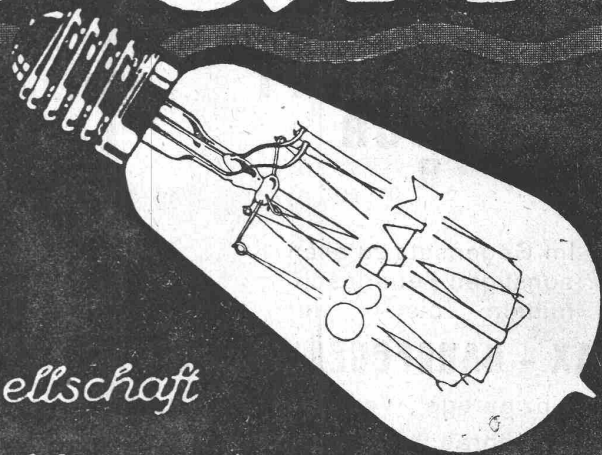
VERMESSUNGEN JEDER ART:  
Nivellement, Topographie, Kataster. — Aufnahmen und Projektierung von Tiefbau-Arbeiten, Wasserversorgungen. — Absteckungen für Kraftwerke.

SPEZIALITÄT:  
Triangulationen, Absteckungen hoher Genauigkeiten, Nivellements. — Berechnung und Kontrollen für armierte Betonarbeiten jeder Art durch Spezialisten.

Uebernahme von Arbeiten auch ausser Landes.



# OSRAM



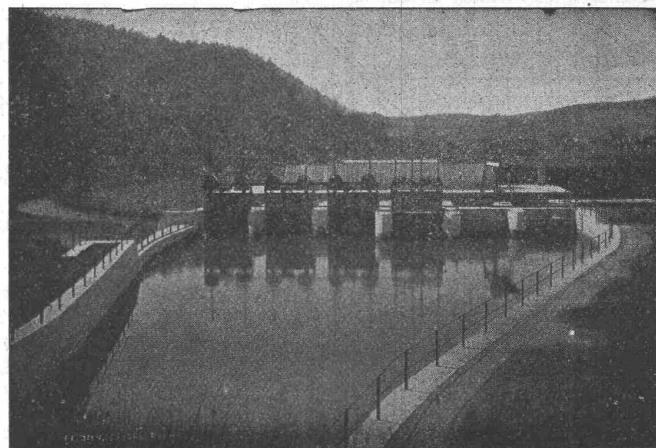
*Schweizerische Auer-Gesellschaft  
Zürich  
Osramlampen-Fabrik Veltheim-Winterthur*

Telegramme:  
Giesserei  
Bern  
▽  
Telephon  
1066

## GIESSEREI BERN in Bern Konstruktionswerkstätten

Werk der Gesellschaft der L. von Roll'schen Eisenwerke

Telegramme:  
Giesserei  
Bern  
▽  
Telephon  
1066



liefert als Spezialität

### Schützenanlagen und Weheinrichtungen

Hebezeuge, Eisenbahnmaterial, Zahnradbahnmaterial, Standseilbahnen, Maschinen für Torfgewinnung, Allgemeiner Maschinenbau