

Objektyp: **Advertising**

Zeitschrift: **Schweizerische Bauzeitung**

Band (Jahr): **75/76 (1920)**

Heft 4

PDF erstellt am: **21.07.2024**

### **Nutzungsbedingungen**

Die ETH-Bibliothek ist Anbieterin der digitalisierten Zeitschriften. Sie besitzt keine Urheberrechte an den Inhalten der Zeitschriften. Die Rechte liegen in der Regel bei den Herausgebern. Die auf der Plattform e-periodica veröffentlichten Dokumente stehen für nicht-kommerzielle Zwecke in Lehre und Forschung sowie für die private Nutzung frei zur Verfügung. Einzelne Dateien oder Ausdrucke aus diesem Angebot können zusammen mit diesen Nutzungsbedingungen und den korrekten Herkunftsbezeichnungen weitergegeben werden. Das Veröffentlichen von Bildern in Print- und Online-Publikationen ist nur mit vorheriger Genehmigung der Rechteinhaber erlaubt. Die systematische Speicherung von Teilen des elektronischen Angebots auf anderen Servern bedarf ebenfalls des schriftlichen Einverständnisses der Rechteinhaber.

### **Haftungsausschluss**

Alle Angaben erfolgen ohne Gewähr für Vollständigkeit oder Richtigkeit. Es wird keine Haftung übernommen für Schäden durch die Verwendung von Informationen aus diesem Online-Angebot oder durch das Fehlen von Informationen. Dies gilt auch für Inhalte Dritter, die über dieses Angebot zugänglich sind.

# Schweizerische Bauzeitung

WOCHENSCHRIFT

FÜR BAU-, VERKEHRS- UND MASCHINENTECHNIK

GEGRÜNDET VON A. WALDNER, ING. HERAUSGEBER A. JEGHER, ING., ZÜRICH

Verlag: A. & C. Jegher, Zürich — Kommissionsverlag: Rascher & Cie., Zürich und Leipzig

ORGAN

**Abonnementspreis:**

Schweiz 36 Fr. jährlich  
Ausland 44 Fr. jährlich

**Für Vereinsmitglieder:**

Schweiz 29 Fr. jährlich  
Ausland 35 Fr. jährlich  
sofern beim Herausgeber  
abonniert wird

DES SCHWEIZ. ING.- & ARCHITEKTEN-VEREINS & DER GESELLSCHAFT EHEM. STUDIERENDER DER EIDG. TECHN. HOCHSCHULE,

**Insertionspreis:**

4-gespalt. Colonelzeile od.  
deren Raum . 50 Cts.  
Haupttitelseite: 80 Cts.  
Alleinige Inseraten-An-  
nahme: Rudolf Mosse,  
Annoncen-Expedition,  
Zürich, Basel und deren  
Filialen und Agenturen

**PERSONEN-&WAREN-AUFZÜGE** nach bewährtem System

für jede Leistung und Betriebsart

Schweiz. Wagonsfabrik Schlieren A. G., Schlieren-Zürich

Telephon: Seinau 11.15  
Telegr.: Wagonsfabrik Schlieren

**Löhle & Kern A.-G. für Eisenbau, Zürich**

Entwurf und Ausführung von

**Eisenkonstruktionen aller Art.**



**GEILINGER & C<sup>o</sup>**

WINTERTHUR

**EISENHOCHBAU**

**SCHMIEDEISERNE FENSTER**

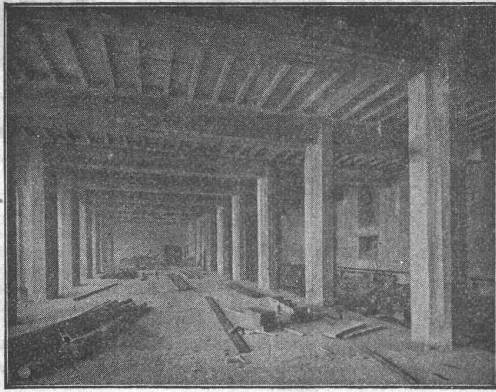
**KLEIDER SCHRÄNKE in EISEN & ETERNIT**

**A.-G. Theodor Bell & Cie.**

Kriens - Luzern

**Wasserturbinen**

Präzisions-Oeldruck-Regulatoren  
Komplette hydraulische Anlagen



# Terner & Chopard

Ingenieur-Bureau  
**Zürich 1**  
 Caspar Escher-Haus

Telephon:  
 Hottingen 19.15

Telegramme:  
 Terucho

## Armierter Beton

im Hoch- und Tiefbau.

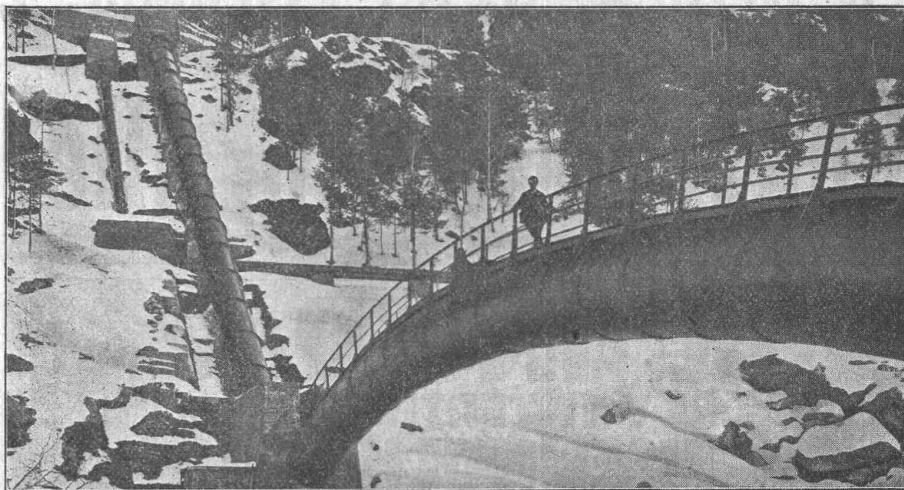
Spezialitäten:  
 Industriebauten u. Hetzer-Konstruktionen

# TUBI TOGNI, BRESCIA

Société Anonyme au Capital de L. 15,000,000

Etablissements: Brescia-Cogoleto :: Bureau: Milan et Rome  
**Conduites forcées**

en tôle d'acier soudée ou rivée de tous diamètres et pressions pour chûtes d'eau



500  
 Installations  
 exécutées

Force totale  
 utilisée au  
 dessus de  
 1,200,000 HP

Installation de Salbertrand (Ville de Turin) — Detail.

Barrages métalliques — grilles — appareils spéciaux de sécurité — vannes — Accessoires pour conduite d'eau — Pylones métalliques.  
 — Réservoirs-Chaudières — Bombes pour gaz comprimés — Machineries spéciales pour l'Industrie chimique — pour sucrerie etc.

## Die Ausführung

von

Stollenbauten zur Gewinnung von Quellwasser  
 Sondierbohrungen und Filterbrunnen

zur Gewinnung von Grundwasser

Heberleitungen und andern Rohrleitungen

Pumpwerken, Reservoiren

Wasser-Versorgungen

übernehmen

**GUGGENBÜHL & MÜLLER in ZÜRICH**

# OTIS-AUFZÜGE

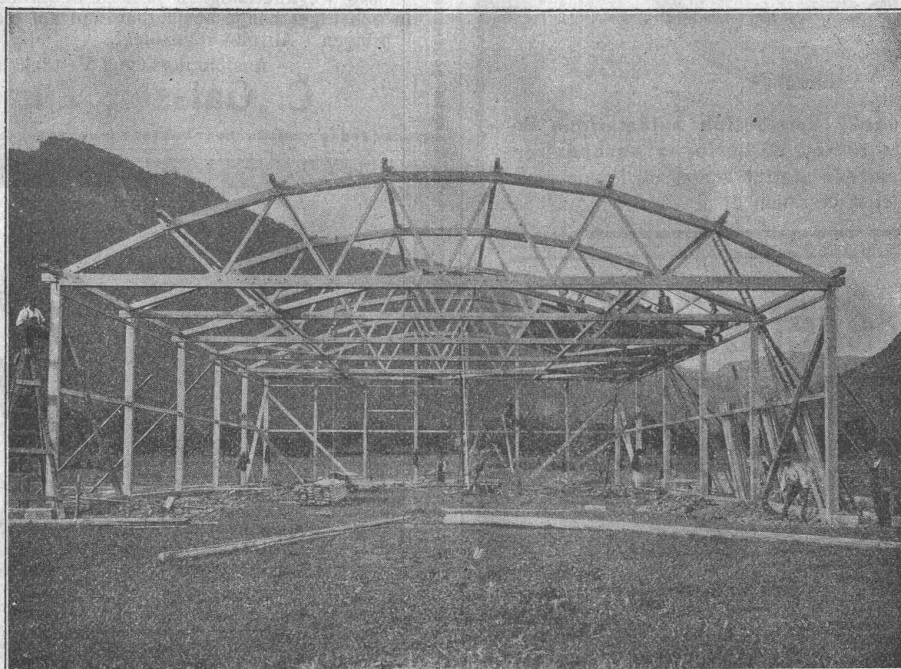
DIE GRÖSSTEN, SCHNELLSTEN, BESTEN DER WELT.

ÜBER 80000 ANLAGEN IM BETRIEB.

INGENIEURBESUCH, KOSTENANSCHLÄGE, FABRIKATION UND AUSFÜHRUNG  
DURCH OTIS-AUFZUGSWERKE, SCHWEIZER. FABRIK, WÄDENSWIL.

## Moderner Holzbau System „Holzfachwerk“

Bogenbinder der  
Flugzeughalle in  
Interlaken.

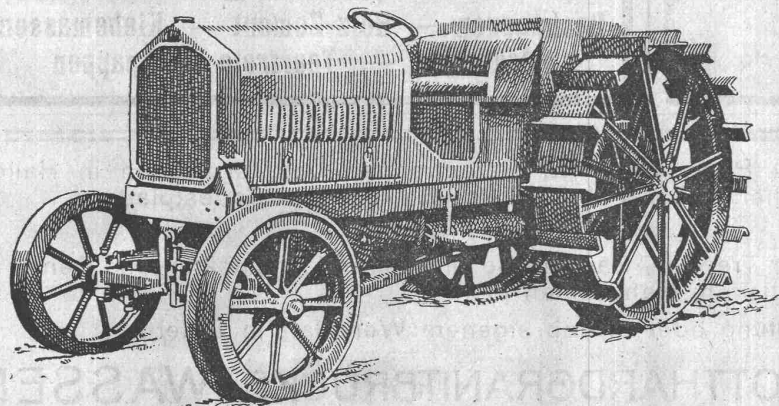


Bogenbinder der  
Flugzeughalle in  
Interlaken.

**Leicht, billig, rasche Montage.** Jede gewünschte Form statisch einwandfrei ausführbar. Mehrere 1000 m<sup>2</sup> überbaut. — Holzersparnis bis 50%.

Man verlange kostenlose Offerte von den Patent-Inhabern:

**KIENAST & HAMMERER,** Ingenieur-**ZÜRICH,** Seefeldstrasse 47  
Architekturbureau, Telephon Hoffingen 48.08



### Lastwagen Omnibusse Traktoren

**Motorwagenfabrik Berna A.-G.**  
Olten (Schweiz)

**GUBLER & C<sup>ie</sup>, ZÜRICH 2**

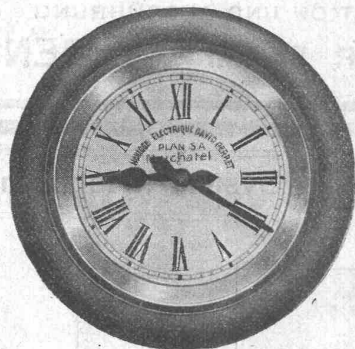
Bleicherweg Nr. 45

Telephon: Selnau 53.76 — Gegründet 1904  
Telegramme: Elektrogubler Zürich

Praktisch u. theoretisch gebildete Fachleute für Erstellung

**Elektrischer Anlagen**

f. Industrie etc. Elektr. Heisswasser-, Koch- u. Heizanlagen

**PLAN S. A.**  
NEUCHÂTEL (Suisse)

Horloges Electriques. Distribution automatique de l'heure par horloges mères et horloges secondaires synchrones. Réceptrices à signal annonçant le commencement et la cessation du travail.

**Verzinkerei Zug A. G.**Fabrik für verzinkte  
lackierte und rohe BlechwarenBlecharbeiten nach jeder Zeichnung und  
nach Mustern**Lohnverzinkung**

Verzinken von Draht in Rollen und Drahtgeweben.

**R. DIETRICH & C<sup>o</sup> A.-G., ZÜRICH**

Fabrik m. Geleise-Anschluss i. Altstetten. Tel.: Seln. 1890 u. 4501

Grosses Lager in Maschinenölen jeder Art.

Elektromotoren-Oele — Turbinen-Oele — Dampfzylinder-Oele

Automobil-Oel und Motorwagenfett

Wasserlösliches Bohröl — Bodenöl — Leinöl

Bodenwische — Schmierseife — Carbolineum etc. etc.

**Neue rationelle Gebäudeentlüftung****Dachfirstkappen-Entlüfter „Sesam“**

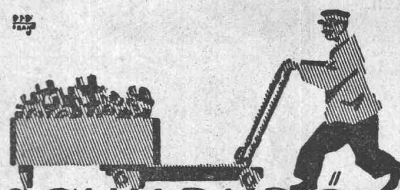
+ Patent 77894

Oeffnen und Schliessen des ganzen Dachfirstes mit kleinster Zugkraft von einer Seite aus.  
Grösste Regulierfähigkeit je nach Bedürfnis der Entlüftung.  
In beliebiger Länge ausführbar und auf jedem Gebäude anzubringen. Absolut regendicht.

Ausführungs- und Vertriebsrecht:

**C. Gaisser, Zürich 6.**

P. 22



**SCHILDKRÖTE**  
HUB-TRANSPORT-WAGEN  
FÖRDERT ALLES OHNE UMLADUNG  
ERNST WÄGNER APPARATE BAU REUTLINGEN

Generalvertrieb für die Schweiz:

R. Münster &amp; Co., Zürich 1, Gessnerallee 32.

**Verband Schweiz. Dachpappenfabrikanten E. G.**

Verkaufs- und Beratungsstelle

Peterhof, Bahnhofstrasse 30 — Zürich — Peterhof, Bahnhofstrasse 30

Telephon: Selnau Nr. 3636 — Telegramme: Dachpappverband

Verkaufsstelle für

**Dachpappen — Holz-Zement — Klebmassen**  
**Filzkarten — Teerfreie Dachpappen**

**VERZASCA-BEVOLA** zu Plattenbelag für Betontreppen und für Böden in Hallen, Chemischen Fabriken etc., Balkon- und Podestplatten,

sowie

**VERZASCA-GRANIT** für Treppen, Säulen und alle feinem Architektur- und Denkmalarbeiten, Mahlsteinen etc.

liefern in sauberster Bearbeitung oder roh ab eigenem Werkplatz in Tenero

**REGLI & LORETZ, GOTTHARDGRANITBRÜCKE, WASSEN**



EISENBAHNBRÜCKE ÜBER DIE LINTH- UND SERNFT IN SCHWANDEN

# Heinrich Brändli, Horgen

## Asphalt-, Dachpappen- und Holzcementfabrik

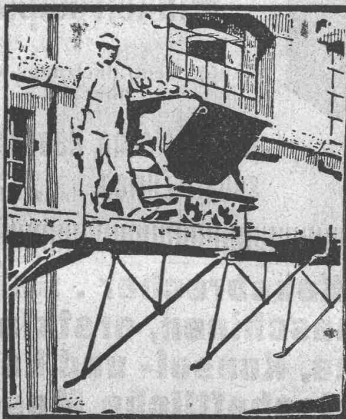
empfiehlt sich zur Lieferung als

**Spezialität: Asphalt-Isolierplatten**, einfach und kombiniert, zur Verwendung für **Brücken- und Gewölbe-Abdeckungen** bei Ueber- und Unterführungen für Eisenbahn- und Strassenbauten; für **Fundament-Mauerabdeckungen** bei Hoch- und Tiefbauten, je nach Angabe der Verwendungsarten in geeigneter Stärke und auf Mass zugeschnitten.

### Isoliergoudron

Erste Referenzen — Prompte Bedienung

Telegramm-Adresse: Heinrich Brändli, Horgen — Telephon Nr. 38



Freier Verkehr  
bei Neu- und  
Umbauten.

Für  
Maurer  
Steinhauer  
Spengler  
Maler etc.  
mietweise.

Mietweise  
Erstellung,  
Vermietung  
von Trägern  
an  
Baugeschäfte  
u. Private.

## BLITZ GERÜSTE

Ohne Stangen; das Beste auf dem Gebiete.

Mietweise Erstellung durch nachgenannte Baugeschäfte:

Zürich: Fietz & Leuthold  
Zürich: Fr. Erismann  
Winterthur: M. Häring  
Andelfingen: E. Landolt-Frey  
Bern: G. Rieser  
Luzern: E. Berger  
Bubikon: A. Oetiker  
Basel: W. Marck.

Glarus: Rudolf Stüssy-Aebly  
Genf: Ed. Cuénod S. A.  
Neuhausen: Jos. Albrecht  
Herisau: Joh. Müller  
St. Gallen: Sigrist, Merz & Co.  
Olten: Otto Ehrensperger  
Rheinfelden: F. Schär.  
Solothurn: Franz Valli

**Schweiz. Gerüstgesellschaft A.-G., Zürich 7**  
Steinwiesstr. 86, Tel.: Hott. 2134, Tel.-Adr.: Blitz-Gerüst.

# ESCHER WYSS & C<sup>IE</sup>

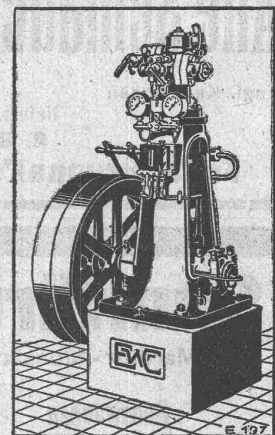
## Zürich

## Eis- und Kühl-Maschinen

in allen Grössen und für  
sämtliche Kühlzwecke ::

für

- Eisfabriken
- Schlachthäuser
- Bierbrauereien
- Markthallen
- Molkereien
- Metzgereien
- Hotels, Schiffe usw.



67/19

# Hallen-, Brücken-, Gerüstbau

## Holzkonstruktionen „System Stäubli“

in allen Kulturstaaten gesetzlich geschützt.

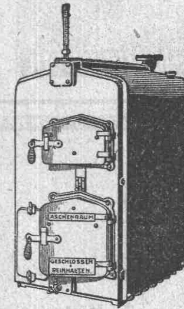
Profilierte Lamellenträger in jeder Form, ohne Eisen, ohne Leim,  
Beste Holzausnützung, kleines Eigengewicht, leicht zerlegbar,  
wetterbeständig. Projekte und Ausführung

**Willy Stäubli, Zurlindenstrasse 115, Zürich**

# Landis & Gyr A.G. Zug

## Elektrizitätszähler

FERRARIS - WATTMETER  
ZEIT- & SPERRSCHALTER



Lollar-Warmwasserkessel.

## Kohlen-Ersparnis!!

### Patent-Winkelrostplatte

+ 73270

für Zentralheizungs-Kessel aller Art.

Buderus'sche Handelsgesellschaft Zürich. Verkauf nur an Installationsfirmen.

**GUMMI-** waren für technische Zwecke  
**Alle Schläuche** für hohen Wasserdruck, Pressluft, autog. Schweißung, heisses Wasser, Dampf, Säuren etc.  
Engl. Kanalhosen Gummierte Hanfschläuche  
liefert preiswert  
**A. Brunner**  
**Fritz Brunner's Nachf., Basel.**

**Stein- u. Koksbrecher . Seilgreifer  
Torfmaschinen, erstklassig  
Drehkräne, Konsol- und Laufkräne  
Landwirtschaftliche Maschinen  
Allweilerpumpen**

liefert prompt und billig

## Peter Tegeler, Kreuzlingen

Nationalstrasse 19.

## Sanitäre Artikel

der Marmor-Mosaik-Werke Baldegg A.-G.

Badewannen Waschtröge  
Spühlsteine, Reihenwaschtische etc.

Verkaufsbureau für Zürich und Ostschweiz:

## Sponagel & Co., Zürich

## Ofen-Anlagen

wirtschaftlich und betriebssicher für sämtliche Industrien

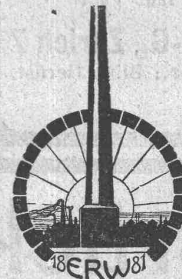
Spezialität:

Glüh- und Härteöfen  
Schmelz- und Schmeldeöfen  
Dampfkesselinmauerungen  
Hochkaminbau

Für Projekte, Kostenvoranschläge, sowie Ausführungen empfiehlt sich bestens

### E. Romegialli Winterthur

Haus gegründet 1881 — Telephon 1186  
Prima Refer. — Geübtes Spezial-Personal  
Grosses Lager in feuerfesten Materialien



# J. BOLLIGER & Co., ZÜRICH

Tödlstrasse 65  
Telephon Selnau 1263

Ingenieurbureau

Tödlstrasse 65  
Telephon Selnau 1263

Projekte, Voranschläge, Bau-  
leitung, Stat. Berechnungen.

## Eisenbetonbau

Brücken, Reservoirs, Decken,  
Fundationen, Leitungsmasten.

# Baumann, Koelliker & Co. *Beleuchtungskörper und Bronzearbeiten*

Aktiengesellschaft für elektrotechnische Industrie  
Zürich 1

Alle Arten von

## Gelenkketten und Rädern

liefert prompt

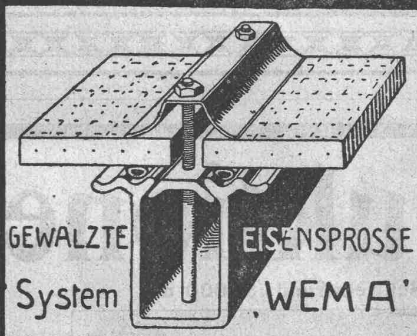
**Gelenkkettenfabrik Luzern**  
Aktiengesellschaft.

## Excelsior-Wasch- und Sieb- Maschine für Kies u. Sand

mit etwa 6 cbm Leistung in der Stunde,  
solide Konstruktion, fast ungebraucht, sehr  
billig, freibleibend, ab Stuttgart verkäuflich.  
Die Maschine ist gleichzeitig eingerichtet  
zum Absieben des Sandes und eventuell  
Monierkieses.

**Würgler, Kleiser & Mann**  
Maschinenfabrik, Albisrieden-Zürich

## KITTLOSE GLASDÄCHER FÜR EINFACHE & DOPPELVERGLASUNG

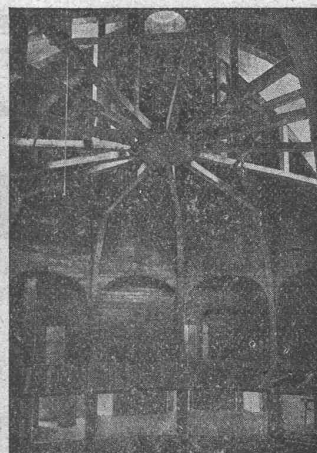


**Martin Keller & Co.**  
Wallisellen-  
Zürich  
TELEPHON 64

## Anselmier & Müller

Hoch- und Tiefbau

Telephon 1051 **Bern** Effingerstr. 11

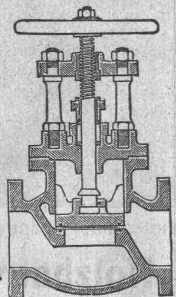


**Eisenbeton**  
Brücken  
Silos-Anlagen  
Kamine  
**Wasserbau**  
Industrielle  
Hochbauten  
**Bahnbau**  
Techn. Bureau  
für Projekte  
und Devis

**K. Schäffer**  
Lager und Verkaufsstelle von  
**Schäffer & Budenberg G.m.b.H., Zürich**  
Stampfenbachstr. 61



Maschinen-  
und Dampfkessel-  
**Armaturen**



**Cliché's**  
Armbruster &  
Söhne  
Obere Säune 19, Zürich  
Tel. 6365

## Elektro-mech. Werkstätten vormals **S. Spälti Wanger & Spälti Zürich 5**

Hardturmstrasse 121

Bahnstation: Hauptbahnhof — Tramhaltestelle: Hardtstrasse  
Postcheck- und Giro-Konto Nr. VIII/1880

**Lieferung, Reparatur, Umwicklung, Instandstellung  
Kauf, Verkauf**

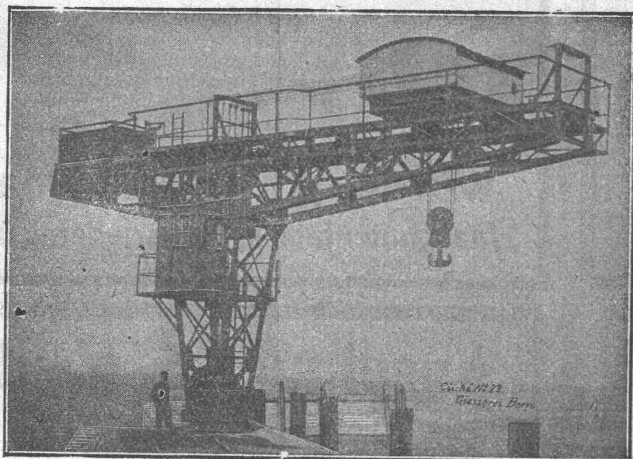
von neuen und gebrauchten elektrischen Maschinen, Motoren,  
Transformatoren und zugehöriger Apparate jeder Provenienz.  
Telephon: Geschäft 4499, Wohnung 3773  
Telegramm-Adresse: Wangerspälti Zürich



# Giesserei Bern in Bern

## Konstruktionswerkstätten

Werk der Gesellschaft der L. von Roll'schen Eisenwerke liefert als Spezialität:



## Hebezeuge

Eisenbahnmaterial  
Schützenanlagen und  
Wehreinrichtungen  
Zahnradbahnmaterial  
Standseilbahnen  
Maschinen f. Torfgewinnung  
Allgem. Maschinenbau



Telegramme: Giesserei Bern  
Telephon 1066

# Hetzer - Konstruktionen

Schweizer Patente. — Ueberdeckte Fläche in der Schweiz rund 180 000 m<sup>2</sup>.



Montagehalle der Schweiz. Lokomotiv- und Maschinenfabrik Winterthur. Spannweite der Hetzerbinder 24½ m.

**Schweiz. A.-G. für Hetzer'sche Holzbauweisen, Zürich.**