

**Zeitschrift:** Schweizerische Bauzeitung  
**Herausgeber:** Verlags-AG der akademischen technischen Vereine  
**Band:** 75/76 (1920)  
**Heft:** 19

## Werbung

### Nutzungsbedingungen

Die ETH-Bibliothek ist die Anbieterin der digitalisierten Zeitschriften. Sie besitzt keine Urheberrechte an den Zeitschriften und ist nicht verantwortlich für deren Inhalte. Die Rechte liegen in der Regel bei den Herausgebern beziehungsweise den externen Rechteinhabern. [Siehe Rechtliche Hinweise.](#)

### Conditions d'utilisation

L'ETH Library est le fournisseur des revues numérisées. Elle ne détient aucun droit d'auteur sur les revues et n'est pas responsable de leur contenu. En règle générale, les droits sont détenus par les éditeurs ou les détenteurs de droits externes. [Voir Informations légales.](#)

### Terms of use

The ETH Library is the provider of the digitised journals. It does not own any copyrights to the journals and is not responsible for their content. The rights usually lie with the publishers or the external rights holders. [See Legal notice.](#)

**Download PDF:** 30.01.2025

**ETH-Bibliothek Zürich, E-Periodica, <https://www.e-periodica.ch>**

# Schweizerische Bauzeitung

**Abonnementspreis:**  
Schweiz 36 Fr. jährlich  
Ausland 44 Fr. jährlich

**Für Vereinsmitglieder:**  
Schweiz 29 Fr. jährlich  
Ausland 35 Fr. jährlich  
sofern beim Herausgeber  
abonniert wird ::

WOCHENSCHRIFT

FÜR BAU-, VERKEHRS- UND MASCHINENTECHNIK

GEGRÜNDET VON A. WALDNER, ING. HERAUSGEBER A. JEGHER, ING., ZÜRICH

Verlag: A. & C. Jegher, Zürich — Kommissionsverlag: Rascher & Cie., Zürich und Leipzig

ORGAN

DES SCHWEIZ. ING.- & ARCHITEKTEN-VEREINS & DER GESELLSCHAFT EHEM. STUDIERENDER DER EIDG. TECHN. HOCHSCHULE.

**Insertionspreis:**

4-gespalt. Colonelzelle od.  
deren Raum . 50 Cts.  
Haupttitelseite: 80 Cts.  
Alleinige Inseraten-An-  
nahme: Rudolf Mosse,  
Annoncen-Expedition,  
Zürich, Basel und deren  
Filialen und Agenturen

## PERSONEN-& WAREN-AUFZÜGE

nach  
bewährtem  
System

für jede Leistung und Betriebsart

Schweiz. Wagonsfabrik Schlieren A. G., Schlieren-Zürich

Telephon: Selnau 11.15  
Telegr.: Wagonsfabrik Schlieren

## „CERTUS“



Säurefeste

**Certus-Cemente**

für Auskleidungen von Bassins, Kanali-  
sationen etc.

**Kaltleim-Pulver**

unübertroffen für Hart- und Weichholz,  
Leder, Linoleum, sowie fast alle Mate-  
rialien. Ein Versuch überzeugt.

Muster gratis und franko.

**Pflanzen-Leime**

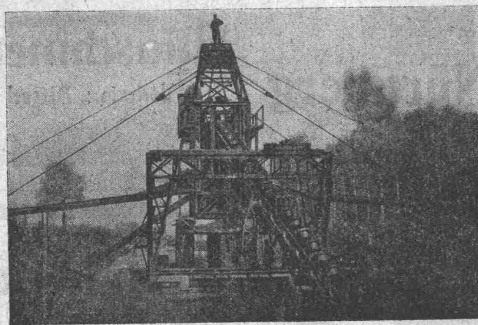
Kaltleime, Couvert- und Etikettenleime,  
Malerleime und Tapetenkleister, Schuh-  
leime und -Kleister, Linoleumkitt, Ap-  
pretur- und Schlichte-Präparate.

**Kaltleim-Fabrik O. Messmer, Basel**

**Baumann, Koelliker & Co. Elektrische Anlagen**  
Aktiengesellschaft für elektrotechnische Industrie  
Zürich 1 **jeder Art**

# O E H L E R

& Co., A.G. AARAU



Luftseilbahnen  
Transportanlagen

Mischmaschinen  
Baggermaschinen

**Baukontor Bern A.G.**

Abteilungen für:  
**Baumaterial**  
**Bau-Eisen**  
**Bau-Spezialitäten**

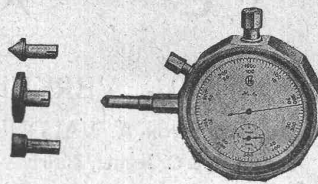


**Baumaterial-Großhandlung**

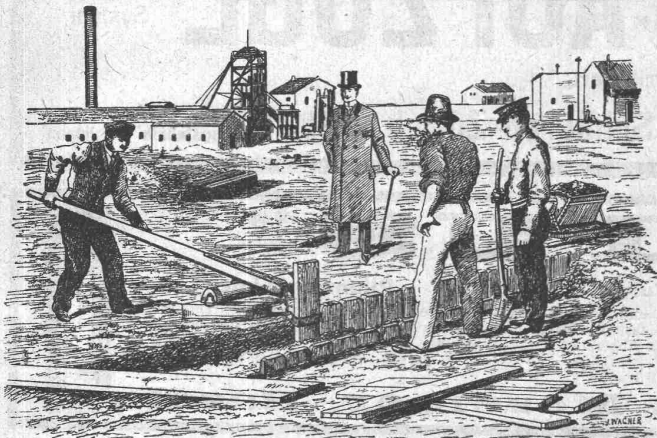
**Holzhandel:**  
Eigene Säge-, Hobel- u. Spaltwerke  
**Spezialgeschäft**  
für Boden- und Wandplatten

# Der „Hasler“, Umlaufzähler u. Schnittmesser

zeigt in **drei Sekunden** automatisch  
die minutliche Tourenzahl oder Schnitt-  
Geschwindigkeit.  
Apparatengewicht nur 225 Gramm.



## Hasler, A.-G., Bern



Wir liefern ab Lager zu festen  
Preisen in erstklass. Ausführung:

### Geräte u. Hilfsmaschinen

für

Bahnbau und Bahnunterhaltung, Strassenbau,  
Telefon- und Telegraphenbau, Bergbau, Hoch-  
und Tiefbau, Steinbrüche, Schotterwerke,  
Zementwerke etc.

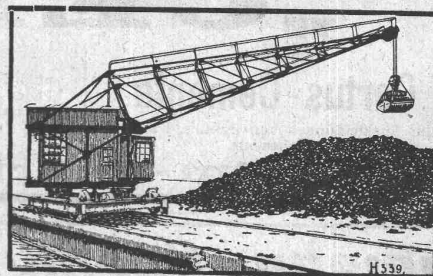
Spezialität: Transportgeräte und Hebezeuge

Verlangen Sie Sonderangebot!

### Gebrüder Theisen, Nürnberg

Drahtanschrift: Stahlbedarf, Nürnberg.  
Konto b. d. Reichsbankhauptstelle Nürnberg.

## Esslingen



### Elektr. betriebene Krane

für alle

Betriebsverhältnisse

Verladebrücken, Selbstgreifer

Schiebeebühnen, Rangieranlagen

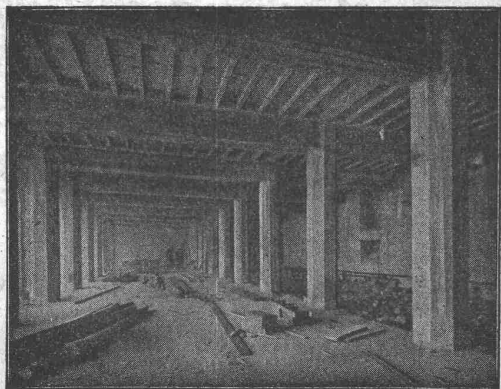
Waggonkipper, elektrische Lokomotiven

1425

München

### Maschinenfabrik Esslingen

Vertreter: Alfred Keller, Ingenieur, Bern-Wabern.



## Terner & Chopard

Ingenieur-Bureau

Telephon:  
Hottingen 19.15

Zürich 1

Telegramme:  
Terucho

Caspar Escher-Haus

### Armierter Beton

im Hoch- und Tiefbau.

Spezialitäten:

Industriebauten u. Hetzer-Konstruktionen

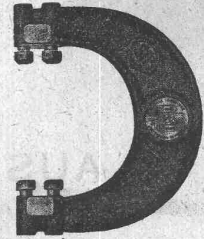
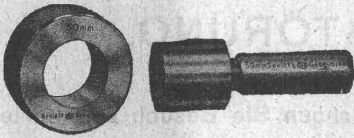
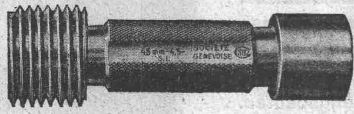
8, rue des  
Vieux-Grenadiers



GENÈVE

# Normal- u. Toleranz-Lehren

Katalog-Nummer 231 und 241



Komplette Serien von Toleranzen  
für alle Branchen der Mechanik.

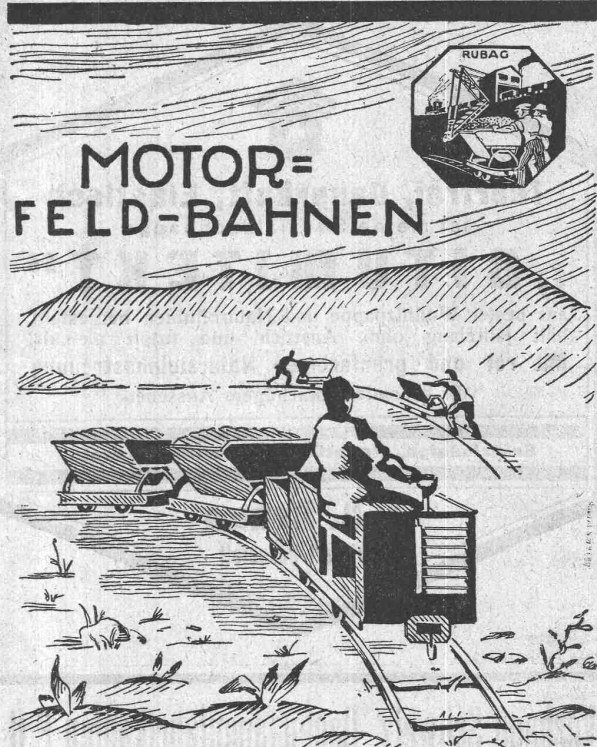
Nachstellbare Rachenlehre

## FEUERSCHUTZ DURCH MINIMAX



MINIMAX-APPARATE-BAU-GESELLSCHAFT  
4 SEEHOFSTRASSE ZÜRICH SEEHOFSTRASSE 4

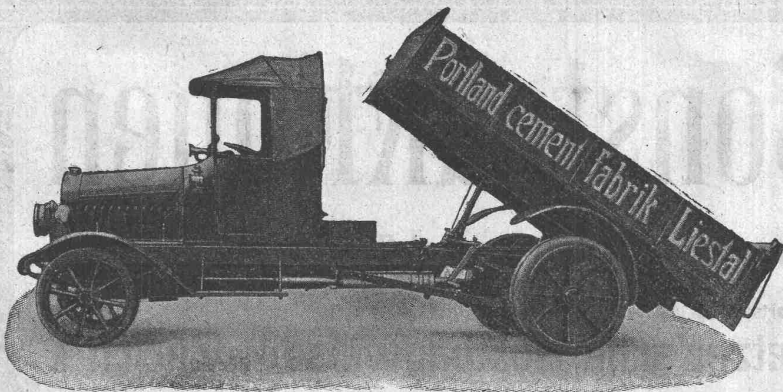
VERLANGEN SIE PROSPEKT T2



## MOTOR- FELD-BAHNEN

# R.U.B.A.G

Rollmaterial u. Baumaschinen-A-G Zürich, Seidengasse 16, Tel. S 593



## Lastwagen Omnibusse Traktoren

Motorwagenfabrik Berna A.-G.  
Olten (Schweiz)

# Euböolith-Werke A.-G., Olten

## SPEZIALFUSSBODEN FÜR FABRIKEN :: HYGIENISCHER FUSSBODEN

Feuersicher, fugenlos, fusswarm, elastisch, öl- und wasserundurchlässig, gegen schwersten Verkehr bewährt. Dauerhaft wie Eichenholz. Staubfrei, schalldämpfend, isolierend, für Spitäler, Sanatorien, Schulhäuser, Kirchen, Geschäfts- und Wohnhäuser, Verwaltungsgebäude, Kasernen, Hotels, Siedlungsbauten.

### AUSFÜHRUNG OHNE BETRIEBSSTÖRUNG.

Auf alte Bretterböden seit 25 Jahren über 7,000,000 m<sup>2</sup> verlegt.

Prima Referenzen!

9 erste Auszeichnungen.

Verlangen Sie Besuch u. Offerte!



**Teerfrei, Dauerhaft, Elastisch**  
ist meine Spezialdachpappe

**„BITUMITEKT“**

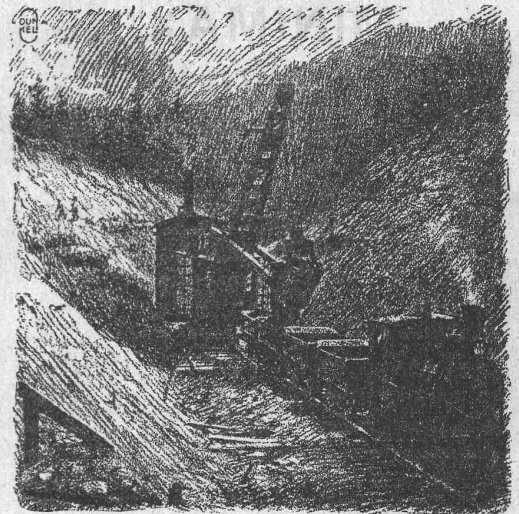
aus bester Wollfilzpappe und Naturbitumen hergestellt,  
hält jahrelang ohne Anstrich und tropft niemals.  
Mit rot und grünfarbiger Natursteinbestreuung  
von besonders prächtigem Aussehen.

Erstklassige, eingeführte Vertreter gesucht.

**J. A. Braun**  
Stuttgart-Cannstatt

# Greif-Bagger

Menck & Hambrock  
Altona-Hamburg



Vertreter für die Schweiz:

**Fritz Marti A.-G., Bern**  
Rollbahn-Material — Baulokomotiven  
Baumaschinen aller Art

## Verband Schweiz. Dachpappenfabrikanten E. G.

Verkaufs- und Beratungsstelle.

Peterhof, Bahnhofstrasse 30 — Zürich — Peterhof, Bahnhofstrasse 30  
Telephon: Seinau Nr. 36.36 Telegramme: Dachpappverband

Verkaufsstelle für

Dachpappen — Holz-Zement — Klebemassen  
Filzkarton — Teerfreie Dachpappen

# Hetzer-Construktionen

Ueberdeckte Fläche in der Schweiz rund 220,000 m<sup>2</sup>

Offertstellung und Ausführung durch

Schweiz. A.-G. für Hetzer'sche Holzbauweisen, Zürich I.

# AERO

automatisch arbeitender

## Beton- u. Mörtel-Mischer

Patentverfahren.

Mehrfach amtlich kontrollierte Belege und bautechnisch kompetente Referenzen.

**Robert Aebi & Co**  
Zürich



**A. WELTI-FURRER & Co**  
SCHAFFHAUSEN  
MOBELTRANSPORT - SPEDITION  
LAGERHAUS  
OFFIZIELLES CAMIONNAGE DER S. B. B.



**VERBAND SCHWEIZER PARQUET-FABRIKANTEN**

**Union des Parqueteries Suisses**

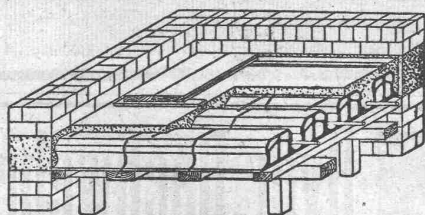
Zürich	Bern	Lausanne
Börsenstrasse 10	Eptingerstrasse 16	Maupas 13
Beratung und Ausführung.		



**CLICHÉS**  
FÜR KATALOGE, ZEITSCHRIFTEN, REKLAME, etc.

**A. SULZER & Co**  
AUTOTYPIEN-STRICHÄTZUNGEN-GALVANOS

ZÜRICH  
TEL. S. 2912



## Pfeifer Hohlstein-Decken

eignen sich vorzüglich für

**Kleinwohnhausbauten**

**Raschle & Cie., Stampenbachstr. 75, Zürich**

Telephon Hottingen 59.80 Telegramme; Raschco.

**VERZASCA-BEVOLA** zu Plattenbelag für Betontreppen und für Böden in Hallen, Chemischen Fabriken etc., Balkon- und Podestplatten,

sowie

**VERZASCA-GRANIT** für Treppen, Säulen und alle feinem Architektur- und Denkmalarbeiten, Mahlsteinen etc.

liefern in sauberster Bearbeitung oder roh ab eigenem Werkplatz in Tenero

**REGLI & LORETZ, GOTTHARDGRANITBRÜCHE, WASSEN**



**Komplette Kohlen- und Koks-Förderanlagen für Gas- und Elektrizitäts-Werke**

Generalvertretung für die Schweiz:  
Fr. Waldherr, Zürich  
Seefeldstr. 120.

**J-Pohlig A-G-Cöln**

**PATENT-ANWÄLTE**  
E. BLUM & C<sup>o</sup> DIPL. INGENIEURE  
GEGRÜNDET 1878 · ZÜRICH · BAHNHOFSTR. 74

**Georg Streiff & C<sup>o</sup>**  
Winterthur  
und  
Zürich




**Betonmischmaschinen**  
in  
Kauf und Miete  
**Beton- und Mörtelmischer**  
von 40 bis 50, 80 bis 100, 200 m<sup>3</sup> Tagesleistung  
mit oder ohne Materialaufzug  
mit oder ohne kombinierte Bauwinde  
zu billigsten Fabrikpreisen

**J. Brun & Cie., Nebikon  
Maschinenfabrik**

Spezialgeschäft für keramische Boden- und Wandbeläge.

**SO**  
mußt Du bauen



bei der heutigen Wohnungsnot

**Holzstabgewebe**  
spart bis 50% Baukosten  
**Holzmatenwerke**  
Werner Heyd h.m.g.  
Freilassing

Schutzmarke  verbürgt Qualität

**Landis & Gyr A-G. Zug**

**Elektrizitätszähler**

FERRARIS - WATTMETER  
ZEIT- & SPERRSCHALTER



Hydraul. Dachwehr des Elektrizitätswerkes Bruck a/ Mur.  
Zwei Oeffnungen von je 22 Meter Länge und 1,10 Meter Stauhöhe.

**Hydr. Dachwehr**

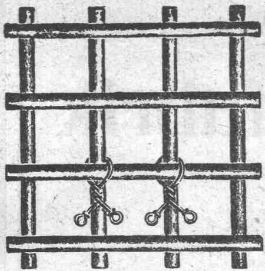
patentiert  
bestens bewährt bei starkem  
**Geschiebe- und Eisgang**

Automat. Abflussregulierung  
Saugüberfälle  
automat. Entschlammung von Werkkanälen etc.

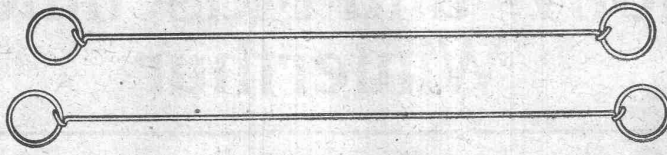
Ingenieurbureau  
**Huber & Lutz,**  
Zürich.

Schweizerische Nagelfabrik

# Grüze bei Winterthur



Verwendung beim binden von Betonisen.



Drahtbinder von 12 bis 30 cm Länge



Verwendung als Sackverschlüsse

**Bei Wassermangel**

sind

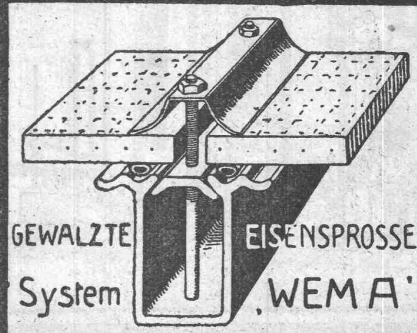
## Deutzer Motoren

für Benzin, Petroleum, Rohöl usw. die geeignetste Reserve und **vorteilhafteste Betriebskraft**. Prompte Lieferung auch gebrauchter, komplett renovierter Motoren in verschiedenen Grössen.

Mietweise Abgabe stationärer und fahrbarer Motoren.

**Würgler, Kleiser & Mann**  
Albisriedn-Zürich

**KITTLLOSE GLASDÄCHER**  
FÜR  
EINFACHE & DOPPELVERGLASUNG



GEWALZTE  
System

EISENSPROSSE  
'WEMA'

**Martin Keller & C<sup>ie</sup>**  
Wallisellen-  
Zürich  
TELEPHON 64

**Gummi-waren** für techn. Zwecke  
Englische Kanalhosen  
Gummierte Hanfschläuche  
Dichtungsmaterial



Alle  
Schläuche

für } Pressluft, Baupumpen  
hohen Wasserdruck  
autog. Schweißung  
heisses Wasser  
Dampf, Säuren etc.

liefert preiswert

**A. Brunner**

Fritz Brunner's Nachfolger, Basel

**Thermoelektrische Pyrometer**

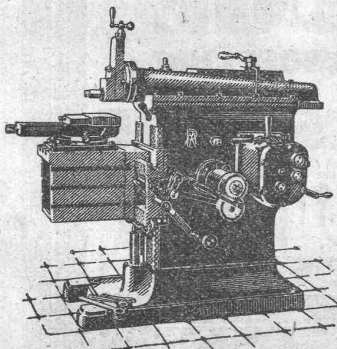


Systeme:  
„Wanner“ „Braun“ „Hirschson“  
für Messbereich bis zu höchster Temperatur für  
Eisenwerke, Glashütten,  
Chemische Fabriken, Wissenschaftliche  
Institute usw.

**Otto Zaugg, Bern**

Kramgasse 78  
Spezialwerkzeuggeschäft.

Maschinen- u. Werkzeugfabrik A.-G. vorm. H. Bossart, Reiden



**Shapingmaschinen**

mit 300, 450 und 600 mm Hub  
mit Einscheiben- und Stufen-  
scheibenantrieb,  
modernste Hochleistungs-  
maschine.

**Leitspindel - Drehbänke**

230/1000 bis 2000 mm.

**Kaltsagen**

für Blätter von 12 und 16 Zoll  
Länge.

**Atlas**

Pressluftwerkzeuge  
Kompressoren

**Sandvik**

Qualitätsstahle  
für alle Verwendungszwecke

**Courvoisier & Notz**  
Biel.

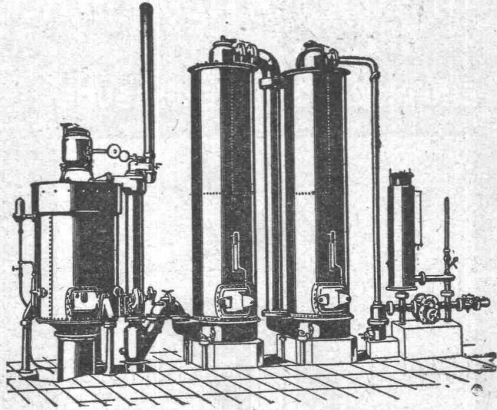
Grosses Lager in Biel.





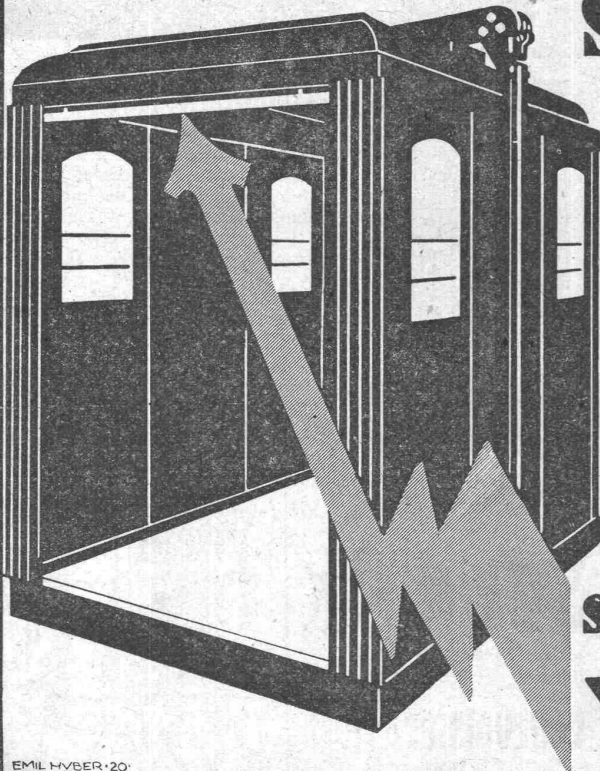
# Schweizerische Lokomotiv- und Maschinenfabrik Winterthur

## Generatorgas-Anlagen System „Winterthur“



zur Vergasung von Kohlen, Torf,  
Holzabfällen etc.

Vorteilhafte Verwendung des erzeugten Gases zum Heizen, Löten, Härten, Glühen, Schmelzen, Tröcknen, Gasieren von Garnen, Sengen von Stoffen, sowie für chemische Zwecke etc. etc. — Einfache Konstruktion und Wartung. — Prospekte u. Kostenvoranschläge a. Verlangen.



EMIL HYBER · 20

# SCHINDLER & CIE LUZERN GEGRÜNDET 1874

## PERSONEN UND LASTEN AUFZÜGE

5000 ANLAGEN AUSGEFÜHRT

### SICHERHEITSLEISTE SYSTEM SCHINDLER VERHÜTET UNGLÜCKSFÄLLE