

Objektyp: **Advertising**

Zeitschrift: **Schweizerische Bauzeitung**

Band (Jahr): **75/76 (1920)**

Heft 20

PDF erstellt am: **21.07.2024**

### **Nutzungsbedingungen**

Die ETH-Bibliothek ist Anbieterin der digitalisierten Zeitschriften. Sie besitzt keine Urheberrechte an den Inhalten der Zeitschriften. Die Rechte liegen in der Regel bei den Herausgebern.

Die auf der Plattform e-periodica veröffentlichten Dokumente stehen für nicht-kommerzielle Zwecke in Lehre und Forschung sowie für die private Nutzung frei zur Verfügung. Einzelne Dateien oder Ausdrucke aus diesem Angebot können zusammen mit diesen Nutzungsbedingungen und den korrekten Herkunftsbezeichnungen weitergegeben werden.

Das Veröffentlichen von Bildern in Print- und Online-Publikationen ist nur mit vorheriger Genehmigung der Rechteinhaber erlaubt. Die systematische Speicherung von Teilen des elektronischen Angebots auf anderen Servern bedarf ebenfalls des schriftlichen Einverständnisses der Rechteinhaber.

### **Haftungsausschluss**

Alle Angaben erfolgen ohne Gewähr für Vollständigkeit oder Richtigkeit. Es wird keine Haftung übernommen für Schäden durch die Verwendung von Informationen aus diesem Online-Angebot oder durch das Fehlen von Informationen. Dies gilt auch für Inhalte Dritter, die über dieses Angebot zugänglich sind.

Ein Dienst der *ETH-Bibliothek*  
ETH Zürich, Rämistrasse 101, 8092 Zürich, Schweiz, [www.library.ethz.ch](http://www.library.ethz.ch)

<http://www.e-periodica.ch>

# Schweizerische Bauzeitung

**Abonnementspreis:**  
Schweiz 36 Fr. jährlich  
Ausland 44 Fr. jährlich

**Für Vereinsmitglieder:**  
Schweiz 29 Fr. jährlich  
Ausland 35 Fr. jährlich  
sofern beim Herausgeber  
abonniert wird

WOCHENSCHRIFT

FÜR BAU-, VERKEHRS- UND MASCHINENTECHNIK

GEGRÜNDET VON A. WALDNER, ING. HERAUSGEBER A. JEGHER, ING., ZÜRICH

Verlag: A. & C. Jegher, Zürich — Kommissionsverlag: Rascher & Cie., Zürich und Leipzig

ORGAN

**Insertionspreis:**

4-gespalt. Coloneize od.  
deren Raum . 50 Cts.  
Haupttitelseite: 80 Cts.  
Alleinige Inseraten-An-  
nahme: Rudolf Mosse,  
Annoncen-Expedition,  
Zürich, Basel und deren  
Filialen und Agenturen

DES SCHWEIZ. ING.- & ARCHITEKTEN-VEREINS & DER GESELLSCHAFT EHEM. STUDIERENDER DER EIDG. TECHN. HOCHSCHULE.

## PERSONEN- & WAREN-AUFZÜGE

nach  
bewährtem  
System

für jede Leistung und Betriebsart

Schweiz. Wagonsfabrik Schlieren A. G., Schlieren-Zürich

Telephon: Selnau 11.15  
Telegr.: Wagonsfabrik Schlieren

## SCHOFER KAMINE

Rationellstes Rauchkamin — Tadelloser Zug — Ventilation  
Vorteilhafte Schleifungen — Raum- und Arbeitersparnis

KAMINVERKAUFSBUREAU BERN

Zürich

Seefeldstrasse Nr. 35  
Tel.: Hottingen 50.19

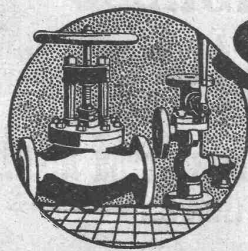
Bern

Effingerstrasse Nr. 19  
Tel. 32.71

**Geilinger & Co**  
Winterthur  
Eisenhochbau  
Fabrikturen  
Schmiedeeiserne Fenster

## OTIS-AUFZÜGE

DIE GRÖSSTEN, SCHNELLSTEN, BESTEN DER WELT. ÜBER 80,000 ANLAGEN IM BETRIEB.  
OTIS-AUFZUGSWERKE, FABRIK WÄDENSWIL.



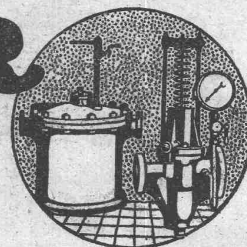
## SULZER

ARMATUREN und ROHRLEITUNGSTEILE

für  
Dampf, Wasser, Ammoniak, Säuren etc.

Ausführliche Kataloge auf Verlangen

GEBRÜDER SULZER, AKTIENGESELLSCHAFT, WINTERTHUR



GEGR. 1883

**BAUM**

1500 ARBEITER

Transportanlagen für Massengüter ~ Aufzüge ~

Apparate für die chem. Industrie

Zerkleinerungsmaschinen

Brikkettierungsanlagen

Kohlen- und Koksauflbereitungsanlagen

eigene Versuchswäsche



**MASCHINENFABRIK BAUM A-G, HERNE i.W.**

Vertreten durch: **RICHARD u. SPECKEN, ZÜRICH 8 Seefeldstrasse 86**

Ein KUNZ-MISCHER  
auf dem Bauplatz  
erhöht  
die Arbeitsleistung.

**R.U.B.A.G.**

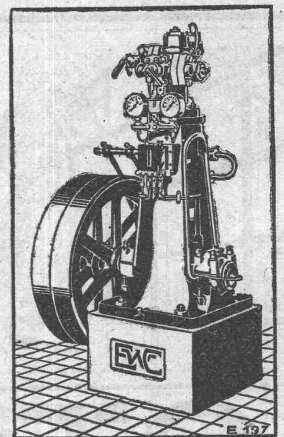
Rollmaterial u. Baumaschinen-A-G-Zürich-Seidengasse 16. tel. S. 593

**ESCHER WYSS & C<sup>IE</sup>**  
Zürich A 156

**Eis- und Kühl-Maschinen**  
in allen Grössen und für  
sämtliche Kühlzwecke ::

für

- Eisfabriken
- Schlachthäuser
- Bierbrauereien
- Markthallen
- Molkereien
- Metzgereien
- Hotels, Schiffe usw.



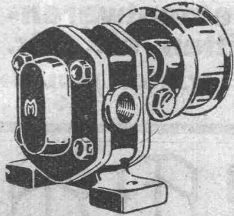
E 197  
35/20

**Lastwagen  
Omnibusse  
Traktoren**

**Motorwagenfabrik Berna A.-G.**  
Olten (Schweiz)

# Maag-Zahnräder A.-G.

## Zürich 5



Zahnräder für alle  
Industrien  
Gehärtete Stahlräder mit  
geschliffenen Zähnen  
Tourenreduktions-  
getriebe  
Zahnradpumpen



## MODERNE TELEPHON - ANLAGEN



mit unseren automatischen Linien-  
wähler-Apparaten

Anlagen mit vollautomatischer  
Zentrale

Hupen, Läutewerke, Tableaux

Besuch und Spezialofferte kostenlos  
und unverbindlich

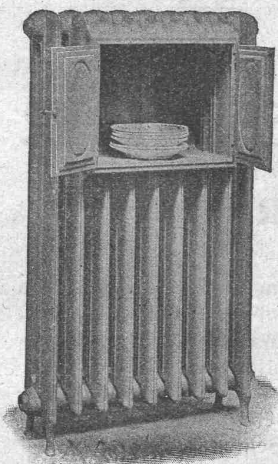


## Telephonwerke „PROTOS“ A.-G.

Zürich-Albisrieden

GESELLSCHAFT DER LUDW. VON ROLL'SCHEN EISENWERKE

FILIALE: EISENWERK CLUS KT. SOLOTHURN



## Cluser Radiatoren

55 verschiedene Modelle

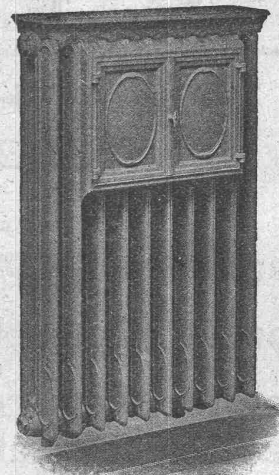
## Cluser Heizkessel

für Warmwasser- und Niederdruck-Dampfheizung, sowie für  
gewerbliche Anlagen. — Ueber 9000 Cluserkessel im Betriebe.

Rippenheizröhren, Wärmeplatten,  
Wärmeschränke, Wärmetische, Ventile,  
Formstücke und Flanschen.

Lieferung ab Vorrat.

Zu beziehen durch die Installationsfirmen.



# H. FLOTTMANN & C<sup>IE</sup>, ZÜRICH

TELEPHON SELNAU 1671 ♦ RENGGERSTRASSE 86 ♦ TELEGRAMM-ADRESSE: FLOTTMANN, ZÜRICH

liefern als Spezialität:

**Komplette stationäre, transportable und fahrbare Pressluftanlagen**  
**und sämtliche Pressluftwerkzeuge mit allen Zubehörteilen für**  
**Tunnelbauten, Steinbrüche, Marmorwerke, Zementwarenfabriken, Giessereien, mechanische Werkstätten etc. etc.**

GROSSES LAGER IN ZÜRICH

STATION WOLLISHOFEN

**G. Meidinger & C<sup>o</sup>**  
 Basel

Hoch- und Niederdruck-  
**Zentrifugal-Ventilatoren**  
 für alle Bedürfnisse der Industrie

**Elektromotoren**  
 für alle Stromarten

**Transformatoren**

## Pfeifersteine

werden gegenwärtig bei folgenden Bauten verwendet:

Nationalbank Neubau, Zürich	ca. 6000 m <sup>2</sup>
Bankgesellschaft Neubau, Aarau	ca. 6000 m <sup>2</sup>
Kammgarnspinnerei Neubau, Interlaken	ca. 2000 m <sup>2</sup>
Schulhaus Neubau, Frauenfeld	ca. 2000 m <sup>2</sup>
Schweiz. Volksbank Anbau, Bern	ca. 2000 m <sup>2</sup>
Schweiz. Unfall- und Haftpflichtversicherungsanstalt „Helvetia“ Neubau, Zürich	ca. 2000 m <sup>2</sup>
Krankenhaus Neubau, Meiringen	ca. 1500 m <sup>2</sup>
Krankenhaus Neubau, Aarau	ca. 1000 m <sup>2</sup>
Krankenhaus Neubau, Flawil	ca. 1000 m <sup>2</sup>
Bezirksgebäude Neubau, St. Gallen	ca. 1000 m <sup>2</sup>
Fabrikneubau „Cylinder“, Herisau	ca. 1500 m <sup>2</sup>
Bahnhofserweiterung, Solothurn	
Schulhaus Neubau, Grüningen	

nebst vielen anderen Neubauten.

**Raschle & Cie., Zürich**  
 Patentinhaber

Stampfenbachstr. 75      Telephon Hottingen 59.80

**Intarsienfabrik Graf & Morf**  
 Zürich, Sonneggstrasse 70  
 für Möbel, Täfer, Planos etc. Parkettelagen in jeder Stärke. Holzmosaikborden.  
 Feinste Referenzen.

**J. SCHMIDHEINY & C<sup>IE</sup>**  
 HEERBRUGG  
 (Kanton St. Gallen)

liefern **salpeterfreie**

**Backsteine** aller Arten, von grösster Druckfestigkeit. Festigkeit gemäss den Normalen des Schweiz. Ingenieur- und Architekten-Vereins wird mindestens garantiert.

**Poröse Platten** für Scheidewände, Boden- u. Wandbeläge. Sehr leichtes, nagelbares, vollständig schallsicheres Produkt. Bester u. billigster Ersatz f. Kork usw.

**Decken-Hohlkörper** System Simplex  
 System Pfeiffer

**Bedachungs-Materialien** In Naturrot und engobelt

Referenzen, Muster und Prüfungsatteste stehen zur Verfügung.

Ingenieurbureau  
**F. STEINER**  
 gewesener Stadtingenieur

Laupenstr. 8      **BERN**      Telephon 54.93

empfiehlt sich für

Vorarbeiten, Projektierung und Bauleitung von Straßen-, Brücken-, Eisenbahn-, Wasser-Bauten, Wasserkraft-Anlagen, Wasser-Versorgungen, Kanalisationen.

Alignements-, Bebauungs- und Parzellierungspläne. — Beratungen, Schätzungen, Gutachten, Expertisen und Schiedsgerichte.

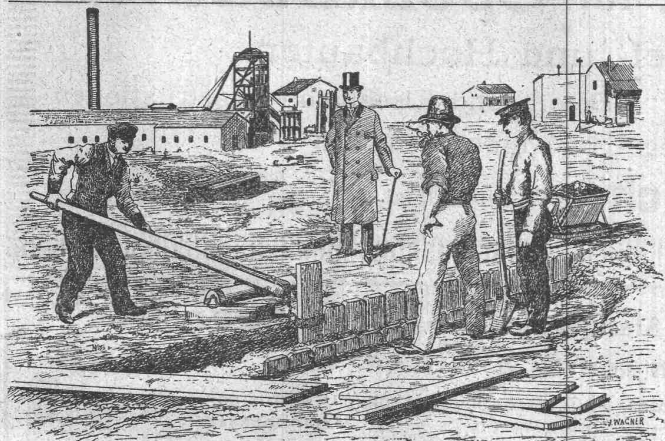
# Eisenwerk-Aktiengesellschaft Bosshard & Cie., Näfels

## Abteilung Eisenhochbau:

Brücken, Hochbauten, Reservoirs, Maste, etc. etc.

## Abteilung Maschinenfabrik und Giesserei:

Mechanische Förderanlagen, Schleusen- und Wehranlagen, Krane aller Systeme, Maschinen- u. Bauguss.



Wir liefern ab Lager zu festen Preisen in erstklass. Ausführung:

## Geräte u. Hilfsmaschinen

für

Bahn- und Bahnunterhaltung, Strassenbau, Telefon- und Telegraphenbau, Bergbau, Hoch- und Tiefbau, Steinbrüche, Schotterwerke, Zementwerke etc.

Spezialität: Transportgeräte und Hebezeuge

Verlangen Sie Sonderangebot!

## Gebrüder Theisen, Nürnberg

Drahtanschrift: Stahlbedarf, Nürnberg.  
Konto b. d. Reichsbankhauptstelle Nürnberg.

## MARTIN KELLER & Co

Spezialitäten in chem. bautechn. Produkten  
**WALLISELLEN-ZCH.**



Kaltwasserfarben:

**INDURIN & IDEAL I & II**

Oelfarbenersatz

**MEIROL**

beste Anstrichfarbe für Innen und Aussen.

Innenanstrichfarben:

**BLANC-FIX & BRILLANTWEISS**

Original-

**Avenarius Carbolineum**

seit 40 Jahren bewährt.

Billiger, guter Holzkonservierungsanstrich

„ACOLA“

sogenanntes Sparcarbolineum (von Avenarius)

Zement- und Betonabdehlung **INERTOL**

Rostschutz-Spezialfarben:

**INERTOL & GLASURIT**

Trockenlegung und Schwammverteilung

**PINOL & RACO**

Technische Anstriche für alle Industriezwecke.

Telephon Wallisellen 64



EISENBAHNBRÜCKE ÜBER DIE LINTH UND SERNFT IN SCHWANDEN

## Heinrich Brändli, Horgen

Asphalt-, Dachpappen- und Holzcementfabrik

erstellt:

Asphaltarbeiten für jeden Bedarf

bei Hoch- und Tiefbauten

Spezialität: Asphalt-Isolierungen für wasserdichte Abdeckungen von Brücken, Viadukten, Gewölben, Ueber- und Unterführungen jeglicher Art; bei Eisenbahn- und Strassenbauten nach System Heinrich Brändli, in bestbewährten Ausführungen. Sorgfältige Bedienung. Sichere Garantie-Übernahme. Feinste Referenzen.

Telegramm-Adresse: Heinrich Brändli, Horgen — Telephon Nr. 83

# A.-G. Möbelfabrik Horgen-Glarus in Horgen

Bedeutendstes schweizerisches Unternehmen für die Herstellung von Sitzmöbeln und Tischen in gesägter und gebogener Ausführung in jeder Art und für jeden Zweck.

Spezialität: Massenbestuhlungen für Säle, Theater, Kinos etc.

Fabriken in Horgen und Glarus.

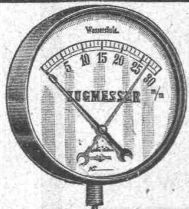
# Aktiengesellschaft für Spezialbauten

Unternehmung für Tief- und Hochbauten

Pfahlfundierungen nach Patent Strauss — Beton- und Eisenbeton-Konstruktionen

Spezielsparbau für Siedlungs- und Industriebauten

34 Limmatquai — **Zürich** — Limmatquai 34

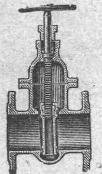


**MANOMETER A.-G.**, Stampfenbachstrasse 61, Zürich

Lager und Fabrikation von S. & B.-Armaturen

Manometer, Dynamometer, Thermometer, Zugmesser mit und ohne Registrierung.  
Injektoren, Pumpen, Elevatoren. — Indikatoren. — Dampfmesser.

Ventile, Wasserstände, Kondensstöpfe, Hähne etc.  
Schmierapparate, Kontroll- und Prüfungsapparate.



Unsere Marke bürgert  
für Integrität

Los- und Prämien-Obligationen-Bank, **Peyer & Bachmann**

— LUZERN, GENÈVE, ZÜRICH, Löwenstrasse 67 beim Bahnhofplatz —

**Lose des Naturhell-Verein Zürich**

PREIS Fr. 1.—

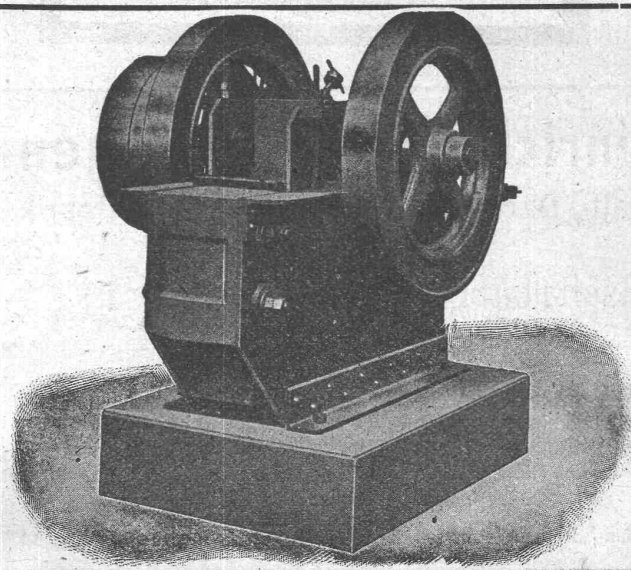
GEWINN bis Fr. 70,000.—

Verkauf in Couverts à 2 Stück und in Serien à 10 Stück. 138,780 Treffer im Betrage von Fr. 500,000.—  
Der Vorteil liegt im Kaufe ganzer Serien.

Verlosung absolut reell.

Ziehung unter amtlicher Kontrolle.

Die Inkassofrist sämtlicher Trefferlose erlischt 6 Monate nach der dritten Ziehung.



**Robert Aebi & Co**

Gegründet 1880

**Zürich**

Gegründet 1880

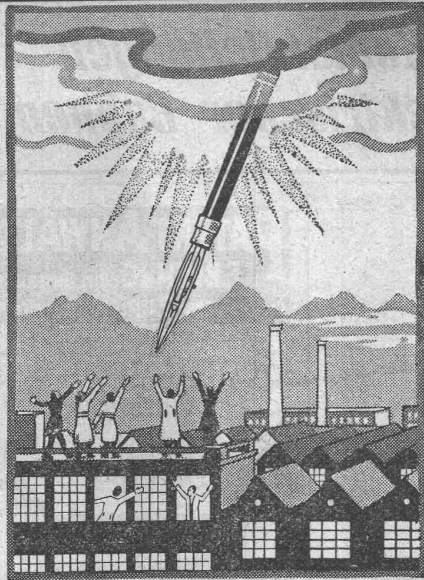
**Neuer Steinbrecher**

für Leistungen von 30 bis 100 m<sup>3</sup>

**Komplette Hartzerkleinerungs- und  
Kies-Aufrüstungs-Anlagen**

**Waschmaschinen**

**Hebezeuge**



Die patentierte  
**Füllreissfeder Minerva**  
 mit Teleskop-Zirkel

ist nicht nur bahnbrechend in Bezug auf grosse Ersparnis an Zeit, Arbeit und Material, sondern auch infolge ihrer vielseitigen Verwendungsmöglichkeit.

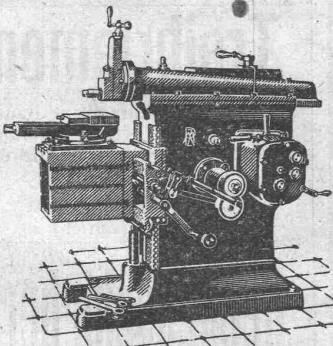
**Atteste in- u. ausländischer Autoritäten.**

Erhältlich in Papeterien, wo noch nicht, Auskunft d. d. Fabrikanten:

**Berchtold & Kunz, Usterstr. 14, Zürich, Tel. S. 54.21**

**LEDER=RIEMEN**  
 UND ZUTATEN  
 FÜR JEDE BETRIEBSART  
**GUT & C° ZÜRICH**

Maschinen- u. Werkzeugfabrik A.-G. vorm. H. Bossart, Reiden

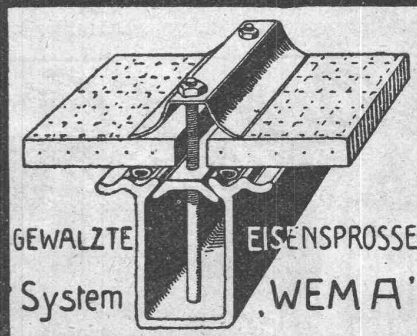


**Shapingmaschinen**  
 mit 300, 450 und 600 mm Hub  
 mit Einscheiben- und Stufenscheibenantrieb,  
 modernste Hochleistungsmaschine.

**Leitspindel-Drehbänke**  
 230/1000 bis 2000 mm.

**Kaltsagen**  
 für Blätter von 12 und 16 Zoll Länge.

**KITTLOSE GLASDÄCHER**  
 FÜR  
 EINFACHE & DOPPELVERGLASUNG



**Martin Keller & C<sup>ie</sup>**  
 Wallisellen-  
 Zürich  
 TELEPHON 64

**CLICHÉS**  
 FÜR KATALOGE, ZEITSCHRIFTEN, REKLAME, etc.  
**A. SULZER & C°**  
 AUTOTYPEN-STRICHÄTZUNGEN-GALVANOS  
 ZÜRICH  
 TEL. S. 2912

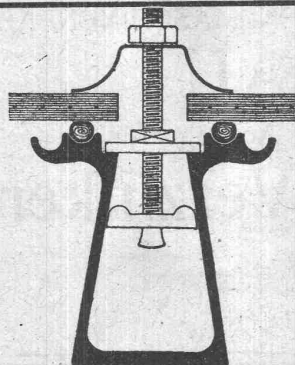
**Walter Zeugin, vorm. J. Zeugin & Sohn**  
 Basel, Dornacherstr. 315

Moderne Ofenbauten für alle Industrien ...  
 Hochkaminbauten, Dampfkesselinmauerungen

**Kittlose**  
**Glasdächer**

System Zimmermann

Sprosse „Fortuna“ →



**Walther & Müller**

Telephon Nr. 912 Bern Telegr.: Walthermüller

Eigenes technisches Bureau  
 Eigene Lager und Fabrikation  
 Verlangen Sie unsern Besuch

Vertreter in:

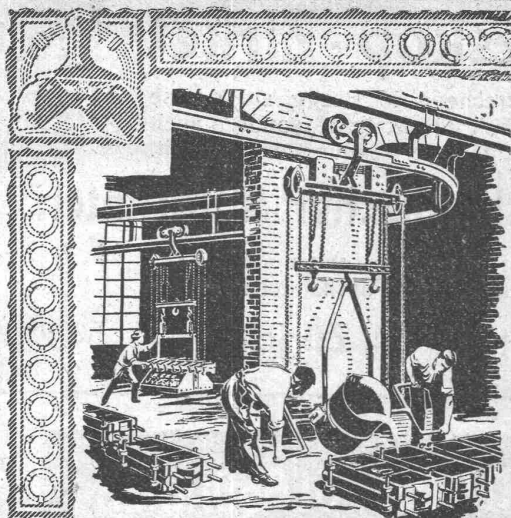
Zürich P. Appel, Limmatstr. 55  
 Telephon: Selnau 66.54  
 Frauenfeld Tuschmid's Erben  
 Telephon Nr. 70  
 Basel J. Pffster, Ing., Petersgraben 61, Telephon 11.14



# Baumann, Koelliker & Co.

Aktiengesellschaft für elektrotechnische Industrie  
Zürich 1

**Kontaktleitungen  
elektrischer Bahnen**



Unsere  
**Hand-  
hängebahnen**

durchfahren Kurven mit den kleinsten Radien. Die Drehscheiben und Weichen werden durch den Hängebahnwagen selbsttätig umgestellt. Entgleisen der Wagen unmöglich.

Generalvertretung für die Schweiz:  
Fr. Waldherr, Zürich, Seefeldstr. 120.

## J-Pohlig A-G-Cöln

### J. Brun & Co.



#### Nebikon

Telegr.: BrunNebikon-Teleph. 12

**Hebezeuge,**  
Ketten-, Stiften- und  
Baumaschinenfabrik

Moderne

### Hebezeuge

Faschenzüge, Laufkatzen  
Laufwinden, Fusswinden  
Wellenböcke, Bauwinden  
Stockwinden, Wandwinden

sowie

Bindketten, Galketten  
kalibrierte Ketten usw.

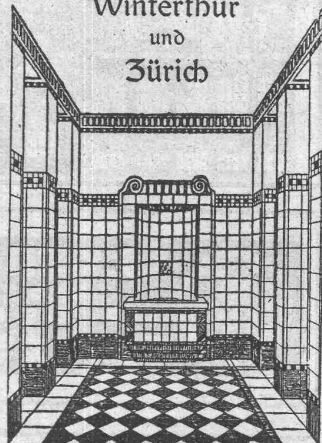
prompt und billig.

Stets grosser Lagervorrat in kuranten  
Hebezeugen und Ketten

### PATENT-ANWÄLTE

E. BLUM & C<sup>o</sup> DIPL. INGENIEURE  
GEGRÜNDET 1878 · ZÜRICH · BAHNHOFSTR. 74

Georg Streiff & C<sup>o</sup>  
Winterthur  
und  
Zürich



Spezialgeschäft für keramische  
Boden- und Wandbeläge.

### Treibriemen

aus Kernleder, Kamelhaar, Baum-  
wolle, Balata, Hanf, Gummi.  
Neueste Riemenverbinder liefert  
ab Lager

**Adolf Schlatter**  
Dietikon (Zürich).

Die beliebten

### Rechenschieber

System Rietz, liefern mit kurzer  
Anleitung oder mit leicht fass-  
lichen Lehrbriefen

**Siegrist & Stokar**  
Schaffhausen.

Verlangen Sie Prospekt.

AKTIENGESELLSCHAFT

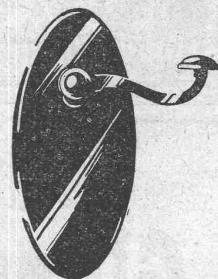
## KUMMLER & MATTER

ELEKTR. UNTERNEHMUNGEN, MASCHINENFABRIK

AARAU

empfiehlt sich für Aufträge für

### Lohn-Feuer-Verzinkerei



Baubeschläge  
**Fritz Blaser & Cie**  
Basel · Schneidergasse 24