

Zeitschrift: Schweizerische Bauzeitung
Herausgeber: Verlags-AG der akademischen technischen Vereine
Band: 75/76 (1920)
Heft: 21

Werbung

Nutzungsbedingungen

Die ETH-Bibliothek ist die Anbieterin der digitalisierten Zeitschriften. Sie besitzt keine Urheberrechte an den Zeitschriften und ist nicht verantwortlich für deren Inhalte. Die Rechte liegen in der Regel bei den Herausgebern beziehungsweise den externen Rechteinhabern. [Siehe Rechtliche Hinweise.](#)

Conditions d'utilisation

L'ETH Library est le fournisseur des revues numérisées. Elle ne détient aucun droit d'auteur sur les revues et n'est pas responsable de leur contenu. En règle générale, les droits sont détenus par les éditeurs ou les détenteurs de droits externes. [Voir Informations légales.](#)

Terms of use

The ETH Library is the provider of the digitised journals. It does not own any copyrights to the journals and is not responsible for their content. The rights usually lie with the publishers or the external rights holders. [See Legal notice.](#)

Download PDF: 30.01.2025

ETH-Bibliothek Zürich, E-Periodica, <https://www.e-periodica.ch>

Schweizerische Bauzeitung

Abonnementspreis:

Schweiz 36 Fr. jährlich
Ausland 44 Fr. jährlich

Für Vereinsmitglieder:

Schweiz 29 Fr. jährlich
Ausland 35 Fr. jährlich
sofern beim Herausgeber
abonniert wird

WOCHENSCHRIFT

FÜR BAU-, VERKEHRS- UND MASCHINENTECHNIK

GEGRÜNDET VON A. WALDNER, ING. HERAUSGEBER A. JEGHER, ING., ZÜRICH

Verlag: A. & C. Jegher, Zürich — Kommissionsverlag: Rascher & Cie., Zürich und Leipzig

ORGAN**Insertionspreis:**

4-gespalt. Colonelzeile od.
deren Raum . 50 Cts.
Haupttitelseite: 80 Cts.
Alleinige Inseraten-An-
nahme: Rudolf Mosse,
Annoncen-Expedition,
Zürich, Basel und deren
Filialen und Agenturen

DES SCHWEIZ. ING.- & ARCHITEKTEN-VEREINS & DER GESELLSCHAFT EHEM. STUDIERENDER DER EIDG. TECHN. HOCHSCHULE,

Baukontor Bern A.G.

Abteilungen für:

Baumaterial

Bau-Eisen

Bau-Spezialitäten



Baumaterial-Großhandlung

Holzhandel:

Eigene Säge-, Hobel- u. Spaltwerke

Spezialgeschäft

für Boden- und Wandplatten

Unfallversicherung Winterthur

Einzel-Unfall-, Haftpflicht-, Reise-, Kollektiv-, Einbruch- und Kautions-Versicherungen.

Auskunft und Prospekte durch die Direktion der Gesellschaft in Winterthur
und die Generalagenturen, sowie die Vertreter an allen grösseren Orten.



Mannesmann Mulag

AKT-GES. AACHEN / MOTOR-LASTWAGEN-OMNIBUSSE

Vertretung für die Schweiz: Hegibachstrasse 34, Hottingen 62.72.

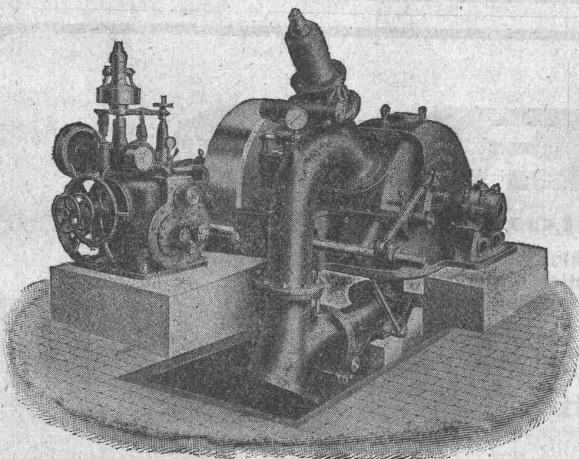
Preiswertester und betriebssicherster Motorlastwagen.
Verlangen Sie ausführliche Offerte und Probefahrt.

A.-G. der Maschinenfabrik von

Theodor Bell & Cie

Kriens-Luzern

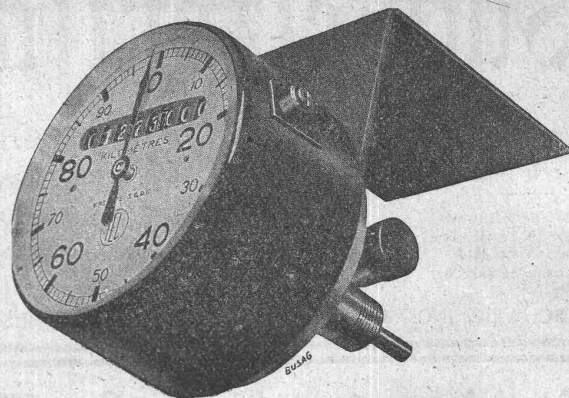
Gegründet 1855



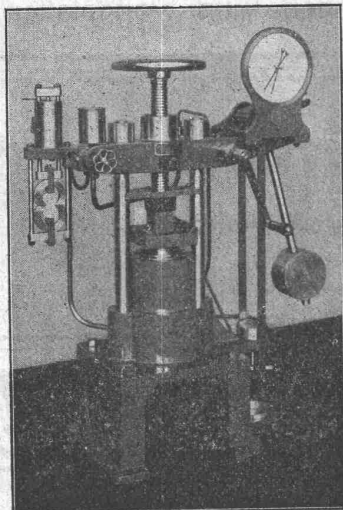
Wasserturbinen

Komplette hydraulische Anlagen
Wehranlagen — Rohrleitungen
Präzisions-Oeldruck-Regulatoren

Automobilisten!
 Motorradfahrer!
 Der „TEL“
 ist für Sie unentbehrlich.
 HASLER A.-G., BERN.



Alfred J. Amsler & Co., Schaffhausen (Schweiz)



30 tons Zementpresse

Maschinen-Abteilung:

Materialprüfungs-Maschinen in allen Grössen und Stärken für:
Metalle und Holz auf Zug, Druck, Biegung, Torsion, Schlag, Härte, Abnutzung, Dauerbeanspruchung.
 Drahtseile, Hanfseile, Ketten, Riemen, Gewebe auf Zug.
 Federn auf Zug, Druck, Biegung, Dauerbeanspruchung.
 Transportflaschen und Rohre auf innern Druck.
 Manometer auf richtige Druckanzeige (Manometerprüfer).
 Feinmessinstrumente für Längenänderungen.
Cement, Beton, Stein und andere Baustoffe auf Druck, Zug, Biegung, Abnutzung, Wasserdurchlässigkeit.
 Hochdruck-Oelpumpen, Hochdruck-Gaskompressoren.
 Kraftmesser zur Ermittlung des Kraftbedarfs von Arbeitsmaschinen.
 Torsionskraftmesser in allen Stärken für raschlaufende Maschinen bis zu den höchsten Geschwindigkeiten (Zentrifugalpumpen, Dampfturbinen, Turbokompressoren etc.).
 Zugkraftmesser für Fahrzeuge.
 Raddruckwage für Eisenbahnfahrzeuge.
Längentellmaschinen und Kreistellmaschinen für industrielle Verwendung.

Instrumenten-Abteilung:

Planimeter, Integratoren, hydrometrische Flügel und verwandte Instrumente

Entwurf und Ausführung neuer Maschinen und Instrumente für vorzuschreibende Zwecke.

AERO

komplette autom. Betonier-Anlagen

Gewähr für grösste Arbeitslohn-Ersparnis.
 Vollständige Ausnutzung aller Materialien
 und Bindemittel. Grosse Rentabilität.

Robert Aebi & Co

Zürich

Camionnette „Martini“

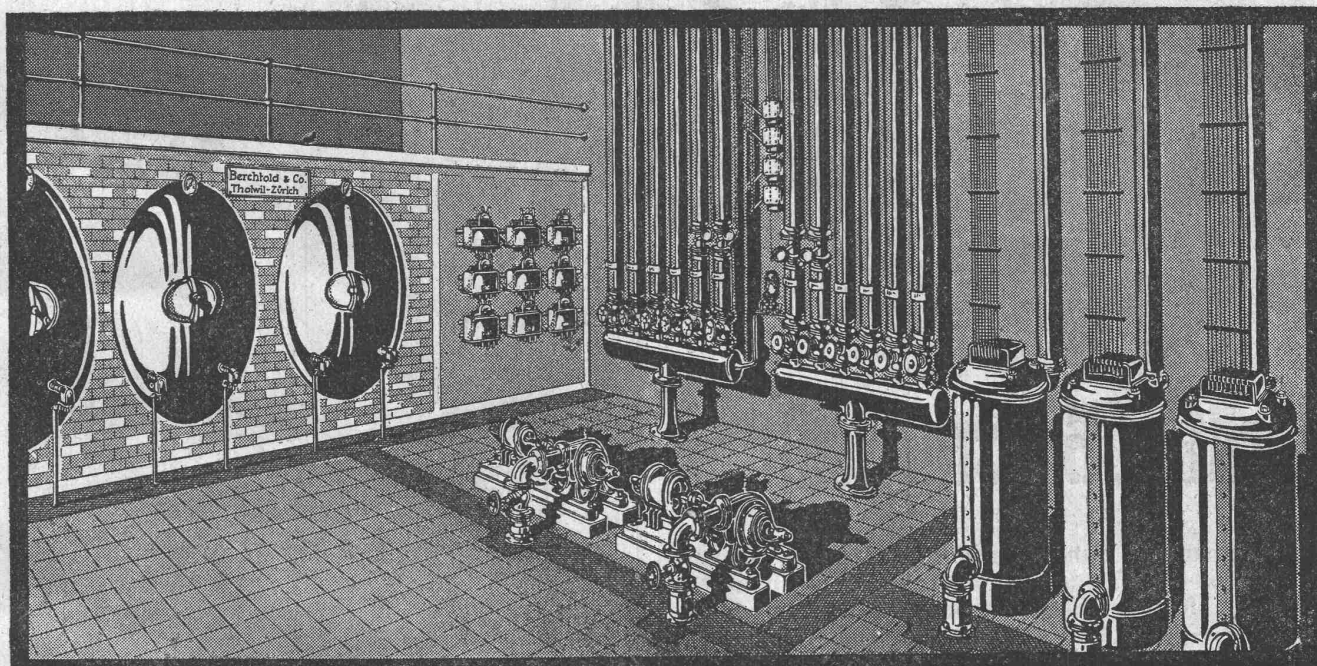
1800 kg Nutzlast

das ideale, unverwüsthliche Transportmittel — Motor 90/150, 45 PS.

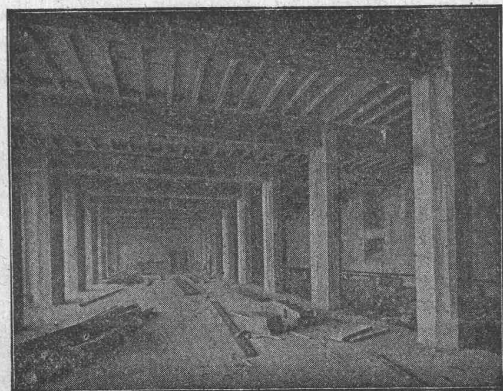
Automobil-Fabrik Martini, St. Blaise
(Neuchâtel)

Berchtold & Co

Zentralheizungsfabrik, Thalwil-Zürich



Pumpen- und Schwerkraft-Warmwasserheizungen
mit elektrischer Wärmeerzeugung
mit und ohne Wärme-Akkumulierung zur Ausnützung billiger Nachtkraft.
Umbau bestehender Anlagen.



Terner & Chopard

Ingenieur-Bureau

Telephon:
Hottingen 19.15

Zürich 1

Telegramme:
Terucho

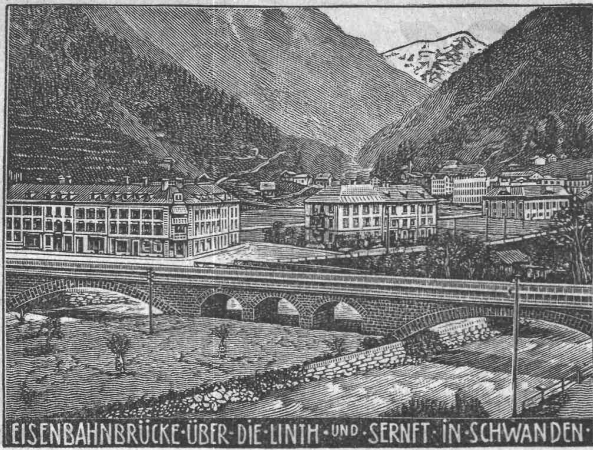
Caspar Escher-Haus

Armierter Beton

im Hoch- und Tiefbau.

Spezialitäten:

Industriebauten u. Hetzer-Konstruktionen



Heinrich Brändli, Horgen

Asphalt-, Dachpappen- und Holzcementfabrik

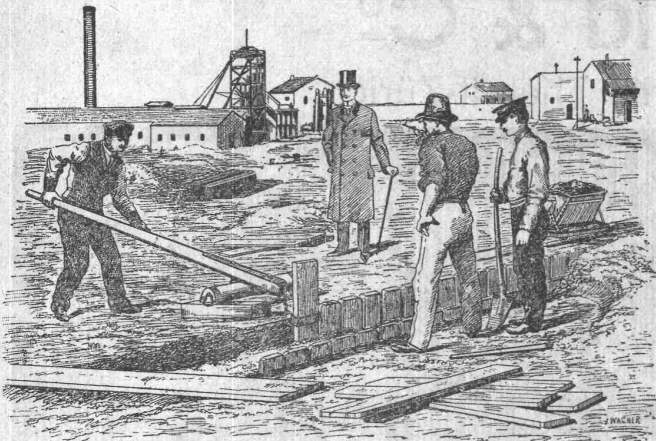
empfiehlt sich zur Lieferung als

Spezialität: Asphalt-Isolierplatten, einfach und kombiniert, zur Verwendung für **Brücken- und Gewölbe-Abdeckungen** bei Ueber- und Unterführungen für Eisenbahn- und Strassenbauten; für **Fundament-Mauerabdeckungen** bei Hoch- und Tiefbauten, je nach Angabe der Verwendungsarten in geeigneter Stärke und auf Mass zugeschnitten

Isoliergoudron

Erste Referenzen — Prompte Bedienung

Telegramm-Adresse: Heinrich Brändli, Horgen — Telephon Nr. 38



Wir liefern ab Lager zu festen Preisen in erstklass. Ausführung:

Geräte u. Hilfsmaschinen

für

Bahnbau und Bahnunterhaltung, Strassenbau, Telefon- und Telegraphenbau, Bergbau, Hoch- und Tiefbau, Steinbrüche, Schotterwerke, Zementwerke etc.

Spezialität: Transportgeräte und Hebezeuge

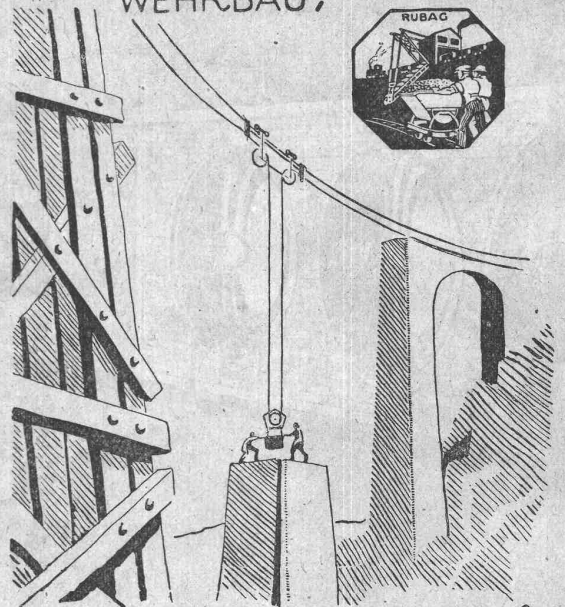
Verlangen Sie Sonderangebot!

Gebrüder Theisen, Nürnberg

Drahtanschrift: Stahlbedarf, Nürnberg.
Konto b. d. Reichsbankhauptstelle Nürnberg.

SEILKRANE BREMSBERGE-AUFZÜGE

für BRÜCKEN- u.
WEHRBAU,



R.U.B.A.G

Rollmaterial u. Baumaschinen-A.G. Zürich Seidengasse 16. Tel. S. 593

Dr. Nowacki E. Froté & Cie.

vormals

Telephon: Hottingen 44.10 Zürich 7 Hottingerstrasse Nr. 52

Industriebauten

in Beton und Eisenbeton, Geschäftshäuser, Fabriken, Magazine

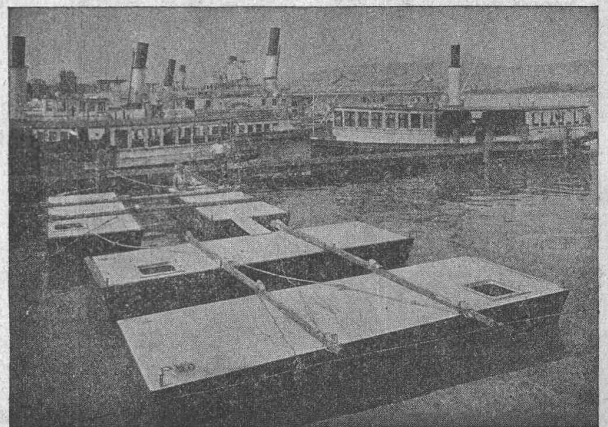
Flüssigkeitsbehälter

Reservoirs, Stofffänger, Bassin für Heisswasser, Säuren etc.

Klär- und Filteranlagen

zur Reinigung von Fäkal- und Fabrikabwassern

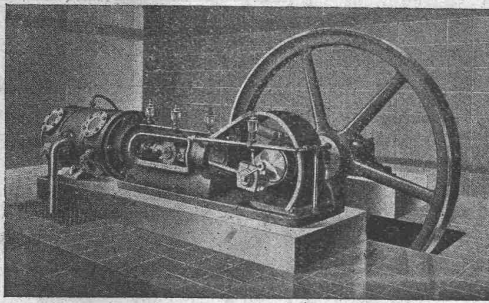
Nebenstehend: Schiffspontons in Eisenbeton für die Stadt Zürich



8, rue des
Vieux-Grenadiers



GENÈVE



Eis- und Kühl- Maschinen

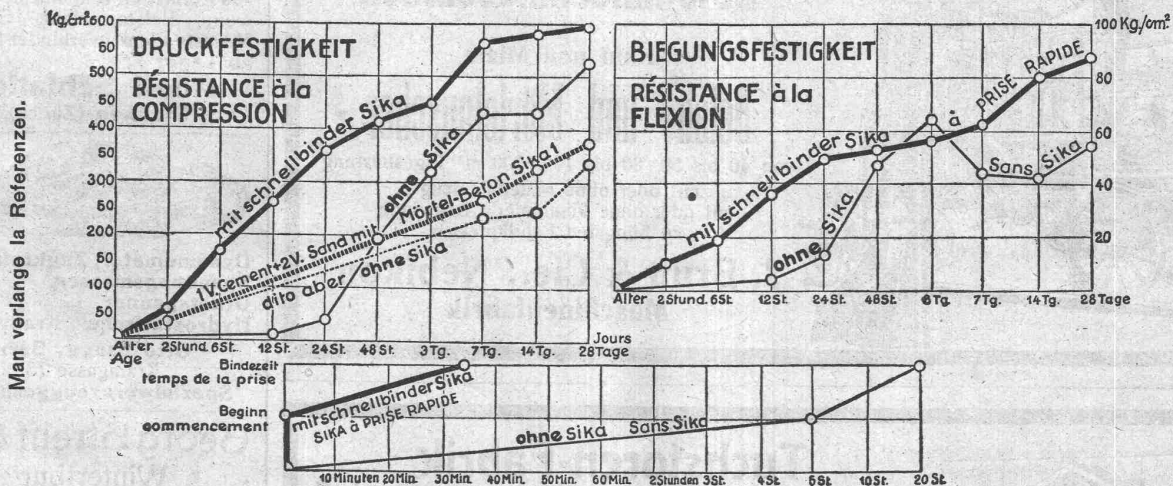
1500 Anlagen in Betrieb

Katalog u, kostenloser Ingenieurbesuch auf Wunsch

Baumann, Koelliker & Co. *Beleuchtungskörper und Bronzearbeiten*

Aktiengesellschaft für elektrotechnische Industrie
Zürich 1

SIKA-Resultate von der Eidgenössischen Materialprüfungsanstalt Zürich.



Die Probekörper wurden von der Anstalt selbst angefertigt. **Wasserdruk-Proben:** Bei Maximaldruck des Apparates (6 Atm.) blieben die Proben trocken. Mit schnellbindender Sika kann während grossem Wasserdruk abgedichtet werden, selbst mittels Anstrichen.

KASP. WINKLER & C^{IE}, ALTSTETTEN-ZÜRICH.

Telephon: Selnau 3963

Fabrikation und Vertrieb chem.-bautechnischer Präparate.

Telegr.: Sika Zürich.

Hetzer-Constructionen

Ueberdeckte Fläche in der Schweiz rund 220,000 m²

Offertstellung und Ausführung durch

Schweiz. A.-G. für Hetzer'sche Holzbauweisen, Zürich I.



**Verlade-
Vorrichtungen**
jeder Art.
Selbstgreifer
für die härtesten und
grobstückigsten Erze.
Generalvertretung für die Schweiz:
Fr. Waldherr, Zürich, Seefeldstr. 120.

J-Pohlig A-G-Cöln

PATENTE
BREVETS
MARQUE DÉPOSÉE
Hans Stickelberger
Ingenieur
BASEL

Schüle.
Sicherheitswinde
DRP
für
Krane u. Aufzüge
aller Art
mit Hand- und Kraftbetrieb.
Fr. Schüle,
Maschinenfabrik
Feldkirchen 75
bei München.




Betonmischmaschinen
in
Kauf und Miete
Beton- und Mörtelmischer
von 40 bis 50, 80 bis 100, 200 m³ Tagesleistung
mit oder ohne Materialaufzug
mit oder ohne kombinierte Bauwinde
zu billigsten Fabrikpreisen
**J. Brun & Cie., Nebikon
Maschinenfabrik**

Treibriemen
aus Kernleder, Kamelhaar, Baum-
wolle, Balata, Hanf, Gummi.
Neueste Riemenverbinder liefert
ab Lager
Adolf Schlatter
Dietikon (Zürich).

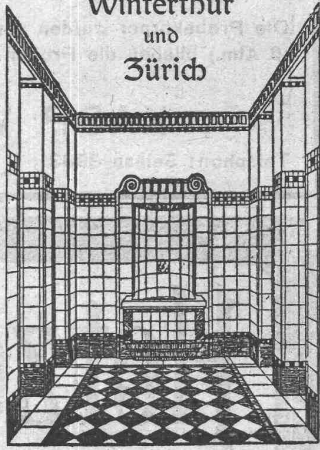


Dynamometer, Zugkraft- und
Spannungsmesser,
Drahtspanner,
Hydrostatische Kranwaage.
Otto Zaugg, Bern
Kramgasse 78
Spezialwerkzeuggeschäft.



**Tuchstoren-Fabrik
Peyer A.-G., Bern**
Lieferung von
Tuchfensterstoren
nach eigenem System, mit oder
ohne automatische Ausstellvorrichtung
Magazin-, Veranda- und Terrassen-Storen
mit grosser Ausladung mittelst ihres patentierten
Scherenarmes
Korbstoren
für Bogenfenster
sowie aller in dieses Fach einschlagenden Arbeiten

Georg Streiff & Co
Winterthur
und
Zürich



Spezialgeschäft für keramische
Boden- und Wandbeläge.

G. Spörri, Ing., Näfels, Spezialfirma für
Hochdruckrohrleitungen
für Wasserkraftanlagen betriebsfertig erstellt

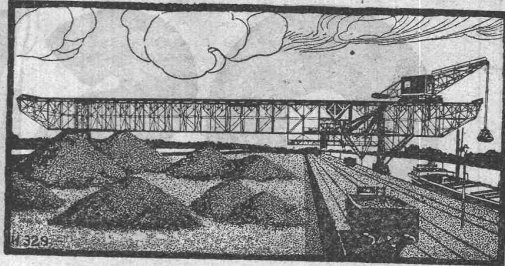


Flügelradmesser
 Woltmannmesser
 Volumenmesser
 Venturimesser
 Partialmesser
 Spezialmesser
 für Petroleum, Oel, Benzol, Spiritus etc.
 Kesselspeisemesser
 Pressluftmesser
 Elektr. Registrier-Apparate
 für momentane und gesamte Durchflussmengen

BOPP & REUTHER
 Armaturen- u. Pumpen- u. Wassermesser-Fabrik
MANNHEIM-WALDHOF

Vertreter: Dr. Holgué, vorm. Schoch & Co., Zürich, Münsterhof 14.

Esslingen



Elektr. betriebene Krane

für alle
 Betriebsverhältnisse
 Verladebrücken, Selbstgreifer
 Schiebebühnen, Rangieranlagen
 Waggonkipper, elektrische Lokomotiven

1425

München

Maschinenfabrik Esslingen

Vertreter: Alfred Keller, Ingenieur, Bern-Wabern.

DISPONIBLES DE SUITE :
 MOTEURS ASYNCHRONES TRIPHASÉS
 3-5-10 HP, 210 Volts, 60 p.s., 1420 t.m., BAGUES.

COMPAGNIE FRANÇAISE
 POUR L'EXPLOITATION DES PROCÉDÉS

Thomson-Houston

CAPITAL: 200.000.000.
 SIÈGE SOCIAL, 10, RUE DE LONDRES
 PARIS (9^e)

Moderne
INDUSTRIEBAUTEN

mit der Zeit angepassten Ausführungen
 projektiert rasch und wirtschaftlich

H. KNOBEL, ZÜRICH 6

Weinbergstrasse 53a Telefon: Hottingen 29.48

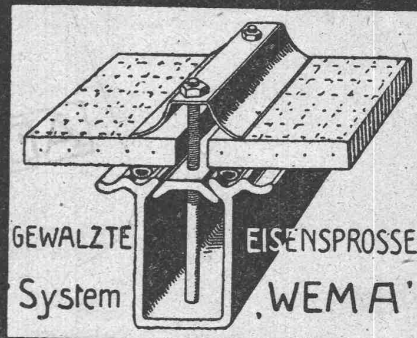
Ingenieur- und Architektur-Bureau

SPEZIALKONSTRUKTIONEN:

1. Anlagen für Textilindustrie
2. Gebäude für Elektrochemie
3. Werkstätten für Maschinenbau
4. Giessereien und Montierungshallen

Keine Unternehmung

KITTLLOSE GLASDÄCHER
 FÜR
 EINFACHE & DOPPELVERGLASUNG



GEWALZTE
 System
 EISENSPROSSE
 WEMA

Martin Keller & C^{ie}

Wallisellen-
 Zürich

TELEPHON 64



CLICHÉS

FÜR KATALOGE, ZEITSCHRIFTEN, REKLAME, etc.

A. SULZER & C^o

AUTOTYPEN-STRICHÄTZUNGEN-GALVANOS

ZÜRICH
 TEL. S. 2912

