

Zeitschrift: Schweizerische Bauzeitung
Herausgeber: Verlags-AG der akademischen technischen Vereine
Band: 75/76 (1920)
Heft: 21

Werbung

Nutzungsbedingungen

Die ETH-Bibliothek ist die Anbieterin der digitalisierten Zeitschriften. Sie besitzt keine Urheberrechte an den Zeitschriften und ist nicht verantwortlich für deren Inhalte. Die Rechte liegen in der Regel bei den Herausgebern beziehungsweise den externen Rechteinhabern. [Siehe Rechtliche Hinweise.](#)

Conditions d'utilisation

L'ETH Library est le fournisseur des revues numérisées. Elle ne détient aucun droit d'auteur sur les revues et n'est pas responsable de leur contenu. En règle générale, les droits sont détenus par les éditeurs ou les détenteurs de droits externes. [Voir Informations légales.](#)

Terms of use

The ETH Library is the provider of the digitised journals. It does not own any copyrights to the journals and is not responsible for their content. The rights usually lie with the publishers or the external rights holders. [See Legal notice.](#)

Download PDF: 13.03.2025

ETH-Bibliothek Zürich, E-Periodica, <https://www.e-periodica.ch>

Personen & Lasten-



SCHINDLER
& CIE

DRUCKKNOPF-
STEUERUNG
SYSTEM
SCHINDLER

LUZERN

Gegründet
1874

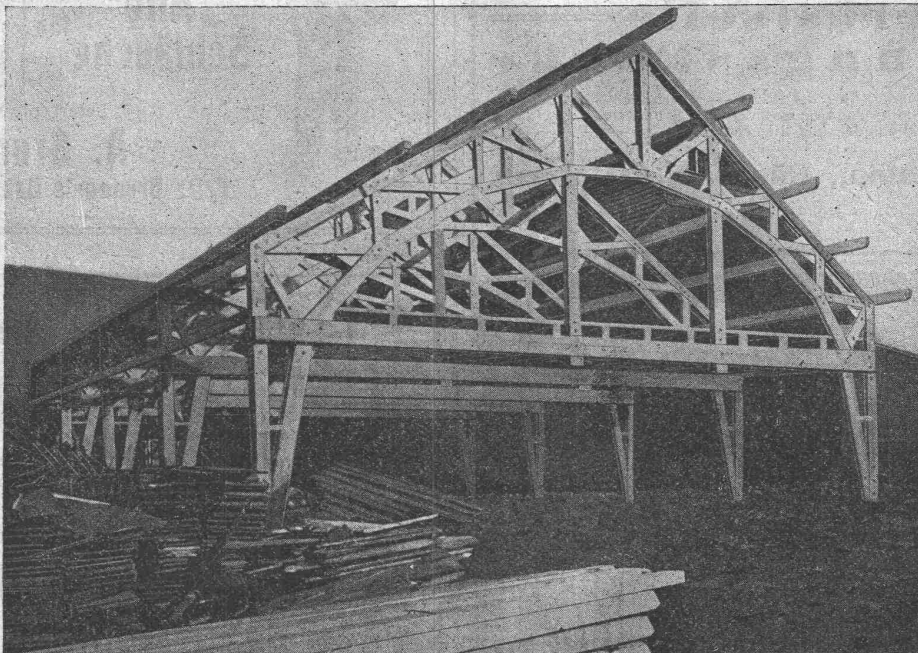
5000 Anlagen ausgeführt.

AUFZÜGE

Moderner Holzbau System „Holzfachwerk“

Bau in Zofingen
für
Widmer Söhne.
Zweigelenk-
binder mit auf-
gehängter Decke

Vertreter in
Basel: Architekt
J. U. Hammerer
Hebelstr. 98
Tel. 50.19



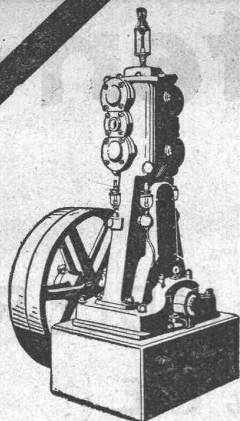
Bau in Zofingen
für
Widmer Söhne.
Zweigelenk-
binder mit auf-
gehängter Decke

Vertreter in
Bern:
Rich. Münch,
Ingenieur,
Südbahnhof-
strasse 4
Telephon 9.82.

Leicht, billig, rasche Montage. Jede gewünschte Form statisch einwandfrei ausführbar. Mehrere 1000 m² überbaut. — Holzersparnis bis 50%.

Man verlange kostenlose Offerte von den Patent-Inhabern:

H. KIENAST & Co., Ingenieurbureau, ZÜRICH, Seefeldstrasse 47, Telephon Hottingen 48.08



Kompressoren Vakuumpumpen

Nassluftpumpen, Kondensatoren, Filterpressen, Rührwerke
Zentrifugen
Blechbearbeitungsmaschinen, System Gebrüder Jäcklin.

Maschinenfabrik Burckhardt A.-G., Basel

MARTIN KELLER & Co
Spezialitäten in chem.
bautechn. Produkten
WALLISELLEN, ZCH.



Original Avenarius-Carbolleum
Indurin — Ideal I und II
(Kaltwasserfarben)
Blancifix „Cellarius“ - Brillantweiss
(Beste Weisselfpulver)
Inertol — Pinol — Raco
Trockenlegung — Schwammverteilung

Sponagel & Cie., Zürich

Baumaterialien

Spezialgeschäft für keramische Boden- und
Wandbeläge, Kunstkeramik

Generalvertreter erstklassiger Fabriken — Kunstgerechte
Ausführung von Versetzarbeiten durch eigene geschulte
Facharbeiter — Kataloge und Preislisten zu Diensten —
Lager und Muster-Ausstellung Sihlquai 139/141

Kranenseile Transmissionsseile imprägnierte, wetterfeste Gerüstseile Dichtungsstricke

erstklassig, aus bestem italienischem Kernhanf, ferner:

roh und imprägniert in jeder Dicke. — Verlangen Sie
Muster und Preise von der mechanischen Seilerwaren-,
Bindfaden und Riemenfabrik

Meister & Comp., Rüegsau (Kt. Bern).

Gegründet 1869.



Gummi-waren für techn. Zwecke Englische Kanalhosen Gummierte Hanfschläuche Dichtungsmaterial

Alle
Schläuche

für } Pressluft, Baupumpen
hohen Wasserdruck
autog. Schweissung
heisses Wasser
Dampf, Säuren etc.

liefert preiswert

A. Brunner

Fritz Brunner's Nachfolger, Basel

Die altbewährte Rostschutzfarbe „FERRUBRON“

für Eisenkonstruktionen aller Art, wie
Brücken, Geländer, Gasbehälter, Masten,
Stauwehnanlagen, Druckrohrleitungen
etc. etc. erhalten Sie bei der Firma:

Naegely, Eschmann & Cie., Oerlikon

Lack- und Farben-Fabrik

Alleinfabrikanten für die Schweiz

Klein-Gleichrichter

vorteilhaftester Umformer zur Umwandlung von Wechselstrom
in Gleichstrom für Leistungen von 0,3—50 kW, 12—440 Volt

**A. Quecksilberdampf-
Gleichrichter**

B. Elektrolyt-Gleichrichter
(Spezialausführung mit bisher
unerreichter Konstanz)

BESONDERE VORTEILE:

hoher Wirkungsgrad bis 93%,
geräuschlos, weil keine be-
weglichen Teile. Einfachste
Installation und Bedienung.
Besonders geeignet für Bat-
terie-Ladung, Projektion, kleine
Unterwerke, Kinematographen
etc.

niedrigste Anschaffungskosten
ständige Betriebsbereitschaft,
besonders geeignet für den
intermittierenden Betrieb, also
für Schulen, Laboratorien, Auf-
züge, medizinische Zwecke
etc.

Drucksachen und Offerten durch die
Gleichrichter A.-G.
Geschäftsstelle **Baden** (Schweiz).

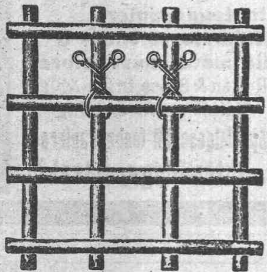
PERSONEN-& WAREN-AUFZÜGE

nach
bewährtem
System

für jede Leistung und Betriebsart

Schweiz. Wagonsfabrik Schlieren A. G., Schlieren-Zürich

Telephon: Selnau 11.15
Telegr.: Wagonsfabrik Schlieren

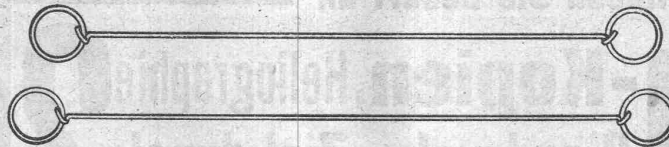


Verwendung beim binden von Befoneisen.

Schweizerische Nagelfabrik

Aktiengesellschaft

Grüze bei Winterthur



Drahtbinder von 12 bis 30 cm Länge



Verwendung als Sackverschlüsse

Landis & Gyr A.G. Zug

Elektrizitätszähler

FERRARIS - WATTMETER
ZEIT- & SPERRSCHALTER

Intarsienfabrik Graf & Morf

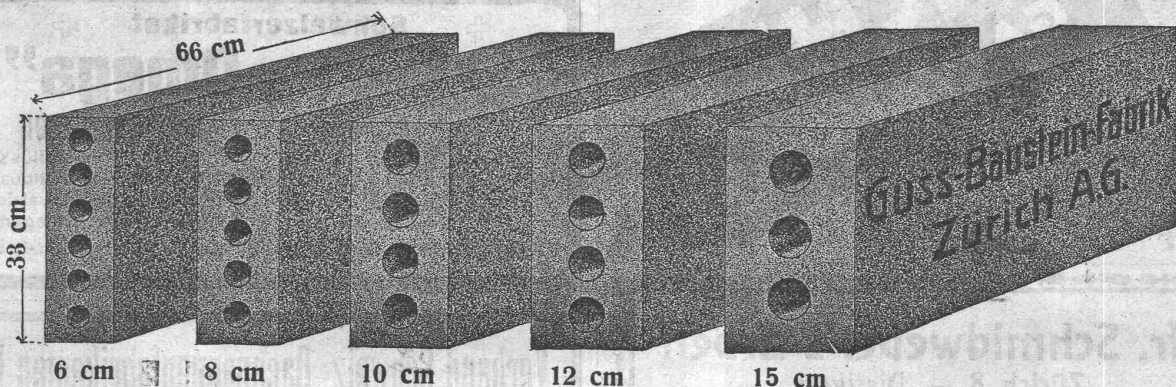
Zürich, Sonneggstrasse 70

Intarsien für Möbel, Täfer, Planos etc. Parkettelagen in jeder Stärke. Holzmosaikborden.
Feinste Referenzen.



Armbruster & Söhne
Obere Dämme 19, Zürich
Tel. 6365

Längsgelochte Schlackensteine



Anerkannt vorzügliches Baumaterial für alle Arten Hochbauten, insbesondere auch für Doppelmauerwerk und Hintermauerungssteine bei Wohnkolonien.

Guss-Baustein-Fabrik Zürich A.-G., Zürich

Metallschläuche

aller Dimensionen mit passenden Armaturen für Luft, Wasser, Dampf, Laugen, Säuren, Öl etc., den höchsten Anforderungen in Bezug auf Druck und Temperaturen genügend. Erstklassiges Fabrikat.

Hirzel & Cattani, Ingenieure, Rennweg 35, Zürich

PATENT-ANWÄLTE
E. BLUM & C^e DIPL. INGENIEURE
 GEGRÜNDET 1878 • ZÜRICH • BAHNHOFSTR. 74

Seizirpapiere
Paus-Detail
 Detailzeichen, hochtransp.
Pauspapiere, geölt & ölfrei
Zeichenpapiere, assortirt
 Schöllershammerzeichen
 in Bogen, für Geometer
Lichtpauspapiere
Millimeterzeichen- &
Millimeterpauspapiere
 i. Rollen & Blocs, braun & blau
 liefert rasch & billig
 Spezialgeschäft techn. Papiere
G. Suter-Glogg, Basel 7.

Haben Sie Bedarf an

Plan-Kopien, Heliographie?

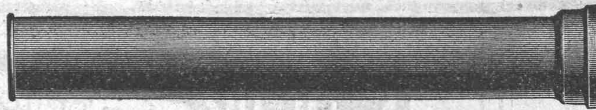
Plandruck, Zinkdruck?

ein- oder mehrfarbig
oder technischen Papieren
 Sie werden reell und gewissenhaft bedient durch die
Lichtpaus- und Plandruck-Anstalt
ED. AERNI-LEUCH, BERN

Gusseiserne Muffen- und Flanschenröhren

sowie Formstücke

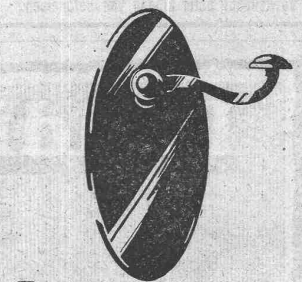
Schweizer
 Normalen
 Lager
 in Winterthur



für
 normalen
 und höhern
 Betriebsdruck

Kägl & Co., Winterthur

Telephon Nr. 496

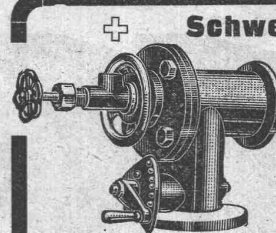


Baubeschläge
Fritz Blaser & Cie
 Basel-Schneidergasse 24



Walter Zeugin, vorm. J. Zeugin & Sohn
 Basel, Dornacherstr. 315

Moderne Ofenbauten für alle Industrien ...
 Hochkaminbauten, Dampfkesselinmauerungen



⊕ Schweizerfabrikat ⊕

„Omega“
 Feuerungsanlagen

für alle flüssigen, halbflüssigen
 Brennstoffe, Peche und Industrie-
 gase zu Dampfkesseln, Industriellen
 und gewerblichen Anlagen.

V. A. Lipinski & Cie., Zürich 7, Feuerungstechnisches Bureau.

Alfr. Schmidweber's Erben
 Zürich 8 — Dietikon

Innen- und Aussendekorationen
 in poliertem Marmor und Granit

Goldene Medaille Schweizer. Landes-Ausstellung
 Bern 1914

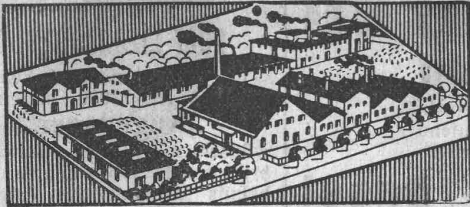
Verband Schweiz. Dachpappenfabrikanten E. G.

Verkaufs- und Beratungsstelle

Peterhof, Bahnhofstrasse 30 — Zürich — Peterhof, Bahnhofstrasse 30
 Telephon: Selnau Nr. 36.36 Telegramme: Dachpappverband

Verkaufsstelle für:

Dachpappen — Holz-Zement — Klebemassen
Flizkarton — Teerfreie Dachpappen



Fabrik in Altstetten-Zürich

MEYNADIER & C^{IE}, ZÜRICH 8.

Klausstrasse 35 : Telephon: Hottingen 68.47

Dachpappen-, Asphalt- und Teerprodukten-Fabrik

(Unabhängig vom Verband Schweiz. Dachpappenfabrikanten)

Asphalt — Dachpappen — Holzzement — Klebemasse
Filzkarton — Teerfreie Dauerpappe.



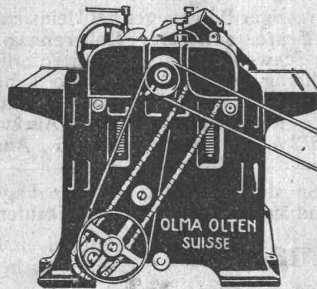
A.-G. Olma Landquarter Maschinenfabrik Olten

Verkaufs-Bureau: FISCHER & SÜFFERT, BASEL

Dicken-Hobelmaschinen
für 450 bis 900 mm Hobelbreite

Neueste Konstruktion + Patent
Nr. 85104

Auslandspatente angemeldet



Einriemen-Antrieb

Veränderlicher
Friktions vorschub

Bigler, Spichiger & C^o A.-G.

Techn. Bureau

BERN

(Fabrik in Biglen)

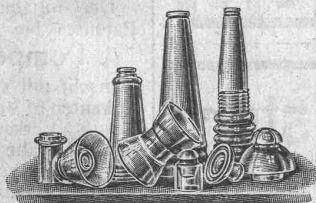
Oberleitungsmaterial

für elektrische Bahnen

MATÉRIEL POUR CHEMINS DE FER
ÉLECTRIQUES

Stromabnehmer

PRISES DE COURANT



ISOLATOREN AUS GLAS ... ISOLATEURS EN VERRE

SCHWEIZER FABRIKAT

FABRICATION SUISSE

Theodor Bertschinger

Hoch- und Tiefbau-Unternehmung

Lenzburg und Zürich



Muschel-Sandstein

„Steinbof“

Othmarsingen

(Marine-Molasse)

Lieferungen in

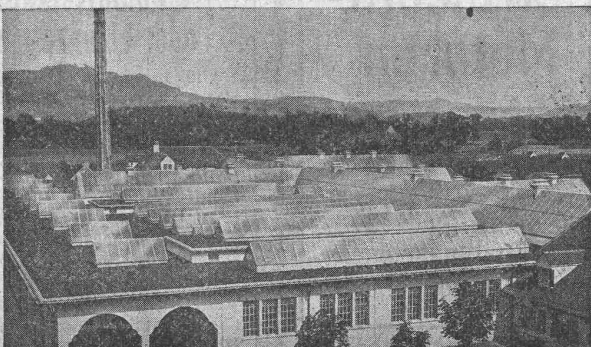
Roh- und Haustein

in gelblicher u. bläulicher Färbung,
dekorativer Struktur, warmem Ton.

Referenzen:

- „Peterhof“, Paradeplatz, Zürich, erbaut 1911/12
- Bankhaus Leu & Cie. A.-G., Zürich, erbaut 1914/15
- Geschäftshaus „Singer“, Markt-
platz, Basel, erbaut 1915/16.
- Verwaltungsgebäude Piccard,
Pictet & Cie., Genf, erbaut
1918/19
- Bankhaus „Schweiz. Bankverein“,
Nyon, erbaut 1919/20
- „Schweiz. Nationalbank“, Zürich,
erbaut 1920 u. a. m.
- Verwaltungsgebäude „Schweiz.
Bankgesellschaft“, Aarau, 1920.

Städt. Schlachthof Bern 4000 m²



Walther & Müller - Bern

Telephon Nr. 912 — Telegramme: Walthermüller

Eigenes technisches Bureau. Verlangen Sie unsern Besuch.

Eigene Lager und Fabrikation.

Kittlose Glasdächer

System Zimmermann

Zürich

P. Appel, Limmatstr. 55

Telephon: Selnau 66.54

Frauenfeld

Tuchs Schmid's Erben

Telephon Nr. 70

Basel: J. Pfister, Ingenieur, Petersgraben 61, Telephon 11.14

Patentverkauf oder Lizenzabgabe

Die Inhaberin des Schweizer-Patentes Nr. 76853, betreffend: „Verfahren zur Umwandlung mittels Erhitzung in elektrischem Ofen von Anthracit, Koks und anderen kohlenreichen Stoffen in ein zur Herstellung von Elektroden geeignetes Erzeugnis, wünscht mit schweizerischen Fabrikanten in Verbindung zu treten behufs Verkaufs des Patentes, bezw. Abgabe der Lizenz für die Schweiz, zwecks Fabrikation des Patentgegenstandes in der Schweiz.

Reflektanten belieben sich um weitere Auskunft zu wenden an das Patentanwaltsbureau **E. Blum & C^o**, Bahnhofstr. 74, Zürich 1.

Patentverkauf oder Lizenzabgabe

Der Inhaber des Schweizer-Patentes Nr. 77946, betreffend: **Kontrollapparat für elektrisch beherrschte selbsttätige Flüssigkeitsmesser**, wünscht mit schweizerischen Fabrikanten in Verbindung zu treten behufs Verkaufs des Patentes, bezw. Abgabe der Lizenz für die Schweiz, zwecks Fabrikation des Patentgegenstandes in der Schweiz.

Reflektanten belieben sich um weitere Auskunft zu wenden an das Patentanwaltsbureau **E. Blum & C^o**, Bahnhofstr. 74, Zürich 1.

Patentverkauf oder Lizenzabgabe

Der Inhaber des Schweizer-Patentes Nr. 51335, betreffend: **Verfahren und Einrichtung zur Vermeldung der Lichtbogenbildung in elektrischen Widerstandsöfen**, wünscht mit schweizerischen Fabrikanten in Verbindung zu treten behufs Verkaufs des Patentes, bezw. Abgabe der Lizenz für die Schweiz, zwecks Fabrikation des Patentgegenstandes in der Schweiz.

Reflektanten belieben sich um weitere Auskunft zu wenden an das Patentanwaltsbureau **E. Blum & C^o**, Bahnhofstr. 74, Zürich 1.

Patentverkauf oder Lizenzabgabe

Die Inhaberin des Schweizer-Patentes Nr. 77678, betreffend: **Vorrichtung zur Förderung von Ringkörpern durch eine Härteföhrigkeit**, wünscht mit schweizerischen Fabrikanten in Verbindung zu treten behufs Verkaufs des Patentes, bezw. Abgabe der Lizenz für die Schweiz, zwecks Fabrikation des Patentgegenstandes in der Schweiz.

Reflektanten belieben sich um weitere Auskunft zu wenden an das Patentanwaltsbureau **E. Blum & C^o**, Bahnhofstr. 74, Zürich 1.

Elektromotoren u. Transformatoren

liefere neu in erstklassigen Fabrikaten in allen kuranten Grössen bis 200 PS, laufend ab Lager oder mit kurzen Lieferfristen

Adolf Silbernagel, Ing., Basel
Telephon 3790 (Telegr. Lagermotor) Lenzgasse 35

Zu verkaufen

ein fabrikneues, komplett ausgerüstetes

Lastauto, 3 Tonnen Nutzlast

40 PS, Cardan, rassiger Bergsteiger bei kleinstem Benzinverbrauch. Qualitätsmarke. **Erste schweiz. Referenzen.** Fabrikgarantie. Ersatzteile in der Schweiz zu haben. Bei sofortiger Abnahme nur 14500 Fr. Barzahlung Rabatt. Das Auto kann auch mit nach **rückwärts kipparer** Ladebrücke geliefert werden gegen kleinen Aufschlag. Erste Reflektanten erhalten Auskunft unter Chiffre U. 3672 A. an **Publicitas A.-G., Aarau.**

Von der Räumung grosser Lager sind äusserst preiswert zu verkaufen:

Feldbahnmaterial: Lokomotiven, Muldenkipper, Geleise, Weichen, Drehscheiben.

Baumaschinen: Betonmaschinen, Motorbauwinden.

Werkzeuge: Pickel, Winden, Pfahlschuhe.

Anfragen erbeten unter Chiffre Z. O. 4789 an **Rudolf Mosse, Zürich.**

Patentverwertung.

Für die Schweizer-Patente Nr. 38708 vom 26. Dezember 1911 auf: „**Selbsttätige Feuerwaffe**“ und Nr. 59195 vom 26. Dezember 1911, auf: „**Schlossleinrichtung an selbsttätigen Handfeuerwaffen**“, werden Käufer oder Lizenznehmer gesucht. — Gefällige Offerten unter Chiffre W. N. 8170 an die Annonc.-Exped. **Rudolf Mosse, Wien 1, Seilerstätte 2.**



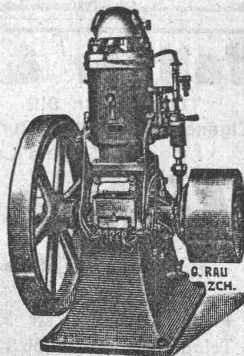
Weber & Co., Uster

Maschinenfabrik und Giesserei
empfehlen ihre bewährten

Benzin-, Gas- und Petroleum- Motoren Rohölmotoren

Sparsamster Betrieb

Fahrbare Bandsägen
und Spaltmaschinen
Benzin-Lokomobilen



Patentverkauf oder Lizenzabgabe

Die Inhaberin des Schweizer-Patentes Nr. 78980, betreffend:

„Kugellager“

wünscht mit schweizerischen Fabrikanten in Verbindung zu treten behufs Verkaufs des Patentes, bezw. Abgabe der Lizenz für die Schweiz, zwecks Fabrikation des Patentgegenstandes i. d. Schweiz.

Reflektanten belieben sich um weitere Auskunft zu wenden an das Patentanwaltsbureau **E. Blum & C^o**, Bahnhofstr. 74, Zürich 1.

Patentverkauf oder Lizenzabgabe

Die Inhaberin des Schweizer-Patentes Nr. 73223, betreffend:

„Kugellager“

wünscht mit schweizerischen Fabrikanten in Verbindung zu treten behufs Verkaufs des Patentes, bezw. Abgabe der Lizenz für die Schweiz, zwecks Fabrikation des Patentgegenstandes i. d. Schweiz.

Reflektanten belieben sich um weitere Auskunft zu wenden an das Patentanwaltsbureau **E. Blum & C^o**, Bahnhofstr. 74, Zürich 1.

Patentverkauf oder Lizenzabgabe

Die Inhaberin des Schweizer-Patentes Nr. 77572, betreffend:

„Härteofen“

wünscht mit schweizerischen Fabrikanten in Verbindung zu treten behufs Verkaufs des Patentes, bezw. Abgabe der Lizenz für die Schweiz, zwecks Fabrikation des Patentgegenstandes i. d. Schweiz.

Reflektanten belieben sich um weitere Auskunft zu wenden an das Patentanwaltsbureau **E. Blum & C^o**, Bahnhofstr. 74, Zürich 1.

Patentverkauf oder Lizenzabgabe

Der Inhaber des Schweizer-Patentes Nr. 77289, betreffend:

Pompe rotative

wünscht mit schweizerischen Fabrikanten in Verbindung zu treten behufs Verkaufs des Patentes, bezw. Abgabe der Lizenz für die Schweiz, zwecks Fabrikation des Patentgegenstandes i. d. Schweiz.

Reflektanten belieben sich um weitere Auskunft zu wenden an das Patentanwaltsbureau **E. Blum & C^o**, Bahnhofstr. 74, Zürich 1.

Patentverkauf oder Lizenzabgabe

Die Inhaberin des Schweizer-Patentes Nr. 78503, betreffend:

Grabenziehmaschine

wünscht mit schweizerischen Fabrikanten in Verbindung zu treten behufs Verkaufs des Patentes, bezw. Abgabe der Lizenz für die Schweiz, zwecks Fabrikation des Patentgegenstandes i. d. Schweiz.

Reflektanten belieben sich um weitere Auskunft zu wenden an das Patentanwaltsbureau **E. Blum & C^o**, Bahnhofstr. 74, Zürich 1.

S.I.A.**Stellen-Vermittlung des Schweiz. Ing.- und Arch.-Vereins Tiefenhöfe 11, Zürich.**

(Bewerber wollen Anmeldebogen verlangen. Einschreibgebühr Fr. 5.—, Mitglieder Fr. 3.—)

Offene Stellen:**Maschineningenieur** mit Erfahrung im Eisenbahnbetrieb, als Obermasch.-Ingenieur in griechische Eisenbahngesellschaft. Gehalt Fr. 18000 bis 24000. Französisch Bedingung. **842****Maschinen-Ingenieur**, selbständig im Projektieren von Wasserturbinen, nach Australien. Schweizer, Absolvent E. T. H. Englisch nicht Bedingung. **844****Stellen suchen:****Architekt**, selbständ. im amerik. Geschäfts- und Wohnhausbau, Entwurf cooper. Wohnanlagen etc. **847****Ferner Architekten, Ingenieure und Techniker** verschiedener Branchen, total **50**.**S.I.A.****Glasierte Wandfliesen**Tonplatten f. Fussbodenbelag, Marmormosaikplatten für Fussbodenbelag importiert
B. Fischmann & Co., Brunn-Schmitz.
Telegramm - Anfragen: **Zementfischmann, Brunn** (Tschechoslowakei).**Hochspannungs-Isolatoren**

Eine bayerische Elektrizitäts-Firma hat

Porzellanisolatoren

mit und ohne Stützen in den Gebrauchsspannungen von 9 bis 35000 Volt ab Lager

zu verkaufen.Ausführerlaubnis vorhanden. — Offerten unter M. K. 2061 an **Rudolf Mosse, München.****Patentverwertung**Die Inhaber des schweizer. Patentes Nr. 69811 vom 28. November 1914, betreffend: „**Maschine zum Schleifen von Kugeln, Rollen etc.**“, wünschen das Patent zu verkaufen, in Lizenz zu geben oder anderweitige Vereinbarungen für die Fabrikation in der Schweiz einzugehen.Anfragen befördert **H. Kirchhofer** vorm. Bourry-Séquin & Co., Ingenieur- u. Patentanwaltsbureau in **Zürich 1, Löwenstrasse 51.****Patentverwertung**Der Inhaber des schweizer. Patentes Nr. 62336 vom 11. November 1912, betreffend: „**Beschläge für die Lauffläche von Schuhen und elastische Reifen v. Motorfahrzeugen**“, wünscht das Patent zu verkaufen, in Lizenz zu geben oder anderweitige Vereinbarungen für die Fabrikation in der Schweiz einzugehen.Anfragen befördert **H. Kirchhofer** vorm. Bourry-Séquin & Co., Ingenieur- u. Patentanwaltsbureau in **Zürich 1, Löwenstrasse 51.****Erfindungs-Patente**
Marken-Muster- & Modell-Schutz im In- u. Ausland
H. KIRCHHOFER vormals **Bourry-Séquin & Co., ZÜRICH**
1880.
Gründet.**Eine englische Dampf-Turbinen-Firma**

sucht für sofortigen Eintritt einen tüchtigen

Ingenieur-Konstrukteur(Diplom E. T. H.) für den Bau von Aktionsturbinen. Schweizer mit der Kenntnis der englischen Sprache bevorzugt. Lebenslauf mit Erfahrung im Turbinenbau und Gehaltsansprüche erwünscht. — Offerten unter Chiffre Z. U. 4670 beförd. **Rudolf Mosse, Zürich.****Konkurrenzeröffnung.**Für das am **13., 14. und 15. August 1921** in Zug stattfindende **Eidgenössische Musikfest** eröffnet das Baukomitee folgende Konkurrenz über:

- 1) Miete einer Festhütte für 6000 Sitzplätze samt Küche, Musik- und Auführungspodium und vollständiger Bestuhlung;
- 2) Miete einer Bierhütte mit Schankraum und vollständiger Bestuhlung.

Das Aufstellen und Abbrechen der Hütten soll im Mietpreise begriffen sein. Die schriftlichen Offerten sind bis zum 15. Dezbr. 1920 verschlossen an den Unterzeichneten einzureichen, der für jede weitere Auskunft zur Verfügung steht.

Für das Eidgen. Musikfest,
Das Baukomitee,
Fr. Müller, Kantonsingenieur.**Bau-fusschreibung**Ueber die Ausführung nachstehender Arbeiten mit Materiallieferungen für die Erweiterung der Wasserversorgungsanlage der Gemeinde **Lostorf** (Solothurn) wird Konkurrenz eröffnet.

1. Fassung der sogenannten Falkensteinquellen samt Erstellung der Brunnstuben.
2. Quellzuleitung, ca. 800 m gusseiserne Muffenröhren, 110 und 150 mm Lichtweite, samt Formstücken und Schieberhähnen.
3. Grabarbeit ca. 800 m mit Stollen von 43 m Länge.

Pläne und Bedingungen liegen bei Herrn Gemeindeammann **H. Brügger in Lostorf**, sowie bei der unterzeichneten Bauleitung auf, wo auch Eingabeformulare erhältlich sind.Verschlossene Eingaben mit der Aufschrift „Eingabe für die Wasserversorgung“ bis **spätestens 1. Dezember 1920** an Herrn Gemeindeammann **H. Brügger in Lostorf.****Solothurn, den 16. November 1920.****Die Bauleitung:****H. & E. Salzmann,**
Ingenieur-Bureau für Tiefbau und Eisenbeton.**Zu verkaufen neues Lastauto
beidseitig kippbar.**4—5 Tonnen Nutzlast, 40 PS. Komplette ausgerüstet und fahrbereit, 6 Monate Fabrikgarantie. **Qualitätsmarke.** Rassisger Motor, prima Bergsteiger bei kleinstem Benzinverbrauch. **Vorzügliche schweiz. Referenzen.** Preis umständehalber nur **Fr. 16.000.** Auf Wunsch Teilzahlung. Ernste Reflektanten erhalten Auskunft unter Chiffre OF 10561 R an **Orell Füssli-Annoucen Aarau.****Technischer Zeichner**sucht Stelle, ev. ähnliche Beschäftigung. Offerten unter Chiff. Z. H. 4758 befördert **Rudolf Mosse, Zürich.****Kantiniere**sucht auf den Winter oder nächsten Frühling **Kantine** auf bedeutendem Bauplatz zu übernehmen. Kann das gesamte Küchenmaterial liefern. Offerten unter Chiffre Bc. 11144 Y. an **Publicitas A.-G., Bern.**

Die Herren

Architektenwelche in der Lage sind, einem bedeutendem, sehr leistungsfähigen ostschweiz. Möbelhause, zur Vermittlung des Verkaufes von besseren Wohnungseinrichtungen, nach eigenen oder gegebenen Entwürfen, die Hand bieten zu können bei guter Honorierung, sind gebeten, Offert. unt. Z. J. 3959 an **Rudolf Mosse, Zürich**, gelangen zu lassen.

Die beliebten

Rechenschieber

System Rietz, liefern mit kurzer Anleitung oder mit leicht fasslichen Lehrbriefen

Siegrist & Stokar
Schaffhausen.
Verlangen Sie Prospekt.**Zu verkaufen**

Das Geschäft eines

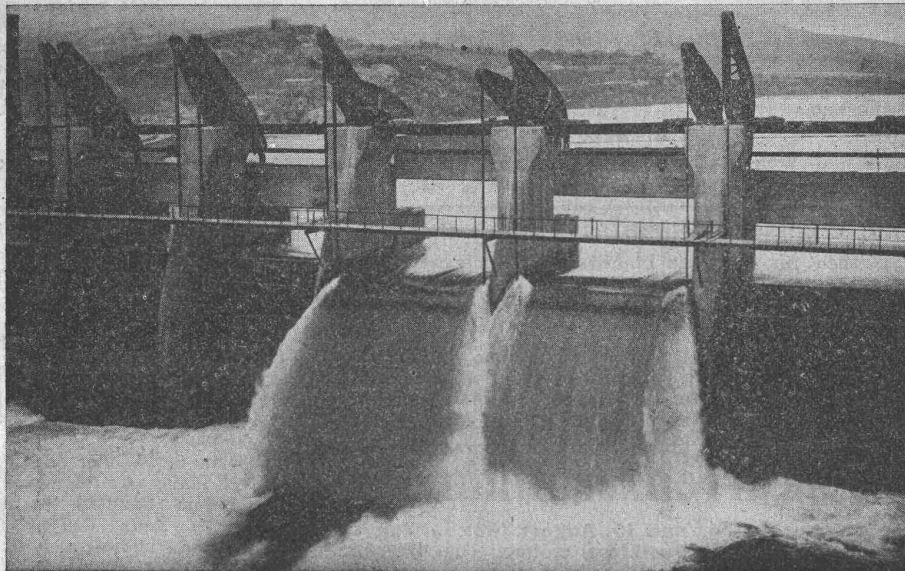
Maurermeistersmit guter Kundschaft, mit oder ohne Liegenschaften, in einem grösseren thurgauisch. Gemeinwesen am Untersee ist zu verkaufen. **Sichere Existenz** für einen tüchtigen Fachmann. — Offerten unter Chiffre Z. G. 4378 beförd. **Rudolf Mosse, Zürich.**

Zylindrischer

Lichtpausapparatfür **elektrische** Belichtung!
Belichtungsfläche: 2×80×115 cm
beste Konstruktion.

Garantiert neu und tadellos funktionierend

Preis 950 Franken.Anfragen unter Chiff. Z. U. 4545 an **Rudolf Mosse, Zürich.**



Selbsttätiger Hochwasserschutz

bei Wehranlagen u. Talsperren.

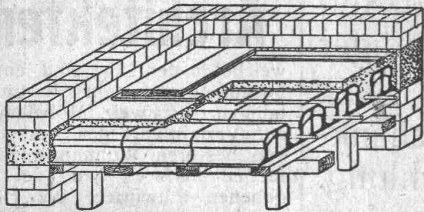
Selbsttätige Wasserspiegel- u. Abflussregulierung an bestehenden und Neuanlagen.

Selbsttätige und von Hand bedienbare Wehr-Konstruktionen

Ausgeführt über 1400 Meter Wehrbreite für ca. 11 000 m³/sek Regulierfähigkeit.

Illustrierter Katalog, Projekte und Kostenanschläge.

Stauwerke A.-G.
Zürich, St. Peterstr. 15.



Pfeifer Hohlstein-Decken

eignen sich vorzüglich für

Kleinwohnbauten

Raschle & Cie., Stampenbachstr. 75, Zürich

Telephon Hottingen 59.80 Telegramme: Raschco.



Unsere Marke bürgt für Integrität

Los- und Prämien-Obligationen-Bank, Peyer & Bachmann

— LUZERN, GENÈVE, ZÜRICH, Löwenstrasse 67 beim Bahnhofplatz —

Lose des Naturheil-Verein Zürich

PREIS Fr. 1.—

GEWINN bis Fr. 70,000.—

Verkauf in Couverts à 2 Stück und in Serien à 10 Stück. 138,780 Treffer im Betrage von Fr. 500,000.—

Der Vorteil liegt im Kaufe ganzer Serien.

Verlosung absolut reell.

Ziehung unter amtlicher Kontrolle.

Die Inkassofrist sämtlicher Trefferlose erlischt 6 Monate nach der dritten Ziehung.



GESELLSCHAFT DER LUDW. VON ROLL'SCHEN EISENWERKE

FILIALE: EISENWERK CLUS KT. SOLOTHURN



Cluser Heizkessel

für Warmwasser- und Niederdruck-Dampfheizung, sowie für gewerbliche Anlagen.

Bewährtes System.

Bequeme Reinigung während dem Betriebe.

Ueber 9000 Cluserkessel im Betriebe.

Radiatoren

55 verschiedene Modelle.

Rippenheizröhren, Wärmeplatten, Wärmeschränke, Wärmetische, Ventile, Formstücke und Flanschen.

Lieferung ab Vorrat.

Zu beziehen durch die Installationsfirmen.

