

**Zeitschrift:** Schweizerische Bauzeitung  
**Herausgeber:** Verlags-AG der akademischen technischen Vereine  
**Band:** 75/76 (1920)  
**Heft:** 24

## **Werbung**

### **Nutzungsbedingungen**

Die ETH-Bibliothek ist die Anbieterin der digitalisierten Zeitschriften. Sie besitzt keine Urheberrechte an den Zeitschriften und ist nicht verantwortlich für deren Inhalte. Die Rechte liegen in der Regel bei den Herausgebern beziehungsweise den externen Rechteinhabern. [Siehe Rechtliche Hinweise.](#)

### **Conditions d'utilisation**

L'ETH Library est le fournisseur des revues numérisées. Elle ne détient aucun droit d'auteur sur les revues et n'est pas responsable de leur contenu. En règle générale, les droits sont détenus par les éditeurs ou les détenteurs de droits externes. [Voir Informations légales.](#)

### **Terms of use**

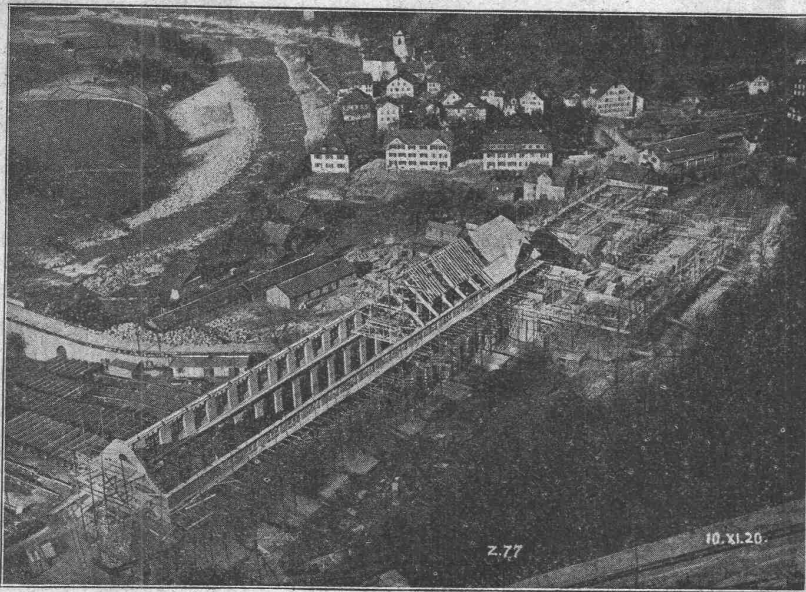
The ETH Library is the provider of the digitised journals. It does not own any copyrights to the journals and is not responsible for their content. The rights usually lie with the publishers or the external rights holders. [See Legal notice.](#)

**Download PDF:** 06.02.2025

**ETH-Bibliothek Zürich, E-Periodica, <https://www.e-periodica.ch>**

# Ed. Züblin & Cie, A.G.

## Zürich, Basel



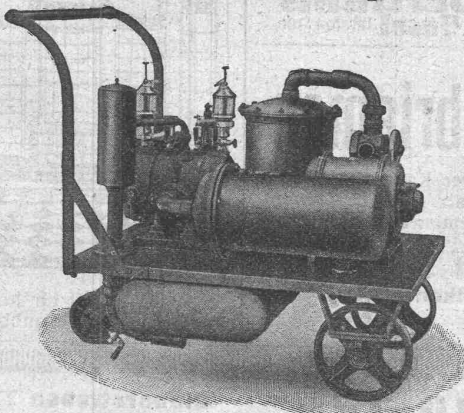
Eisenbetonbau

Brücken  
Fundationen  
Hochbauten

Zentrale des Kraftwerkes Amsteg der S B B. Bauzustand 10. November 1920.

## Schweizerische Lokomotiv- und Maschinenfabrik Winterthur

### Rotierende Kompressoren und Vakuumpumpen



Kleine fahrbare Kompressor-Anlage mit Luftfilter, Kühler und Entöler, mit Elektromotor gekuppelt.

### Weitere Fabrikate:

- Lokomotiven jeden Systems
- Diesel- und Gasmotoren, horizontaler und vertikaler Bauart
- Gaszerzeuger für Kohlen, Torf, Holzabfälle etc.
- Dampfkessel und Kesselschmiedearbeiten jeder Art
- Kesselwagen
- Extraktionsanlagen für Verwertung von Knochen, Kadavern etc.
- Steinbearbeitungs-Maschinen zum Scharrieren u. Profilieren von Natur- und Kunststeinen
- Brikettierungs-Maschinen für Torf, Staubkohlen, Koksgries etc.



**Komplette Kohlen- und Koks-Förderanlagen für Gas- und Elektrizitäts-Werke**

Generalvertretung für die Schweiz:  
**Fr. Waldherr, Zürich**  
Seefeldstr. 120.

**J-Pohlig A-G-Cöln**

**Zeiss-**  
Nivellier-Instrumente  
Tachymeter, Theodolite  
Barographen  
Präzisions-Aneroide  
etc. liefert sofort ab Lager  
**A. Steinbrüchel, Ingenieur**  
Zürich 7, Fröbelstr. 16.  
Optische, Physikalische und Mathematische Instrumente.

Zylindrischer  
**Lichtpausapparat**  
für elektrische Belichtung  
Belichtungsfläche: 2x80x115cm  
beste Konstruktion.  
Garantiert neu und tadellos funktionierend  
Preis 950 Franken.  
Anfragen unter Chiff. Z. U. 4545  
an Rudolf Mosse, Zürich.

**OFENFABRIK SURSEE**



**WASCHHERDE FÜR PRIVATE HOTELS ANSTALTEN WÄSCHEREIEN**

**J. Brun & Co**  
**Nebikon**  
Telegr: BrunNebikon Teleph: 12

**Hebezeuge**  
Faschenzüge, Laufkatzen  
Laufwinden, Fusswinden  
Wellenböcke, Bauwinden  
Stockwinden, Wandwinden  
sowie  
Bindketten, Galketten  
kalibrierte Ketten usw.  
prompt und billig.  
Stets grosser Lagervorrat in kuranten Hebezeugen und Ketten

**Hebezeuge**  
Ketten-, Stiften- und Baumaschinenfabrik

Zürich, im Dezember 1920.  
Bahnhofstr. 51, Merkatorium.

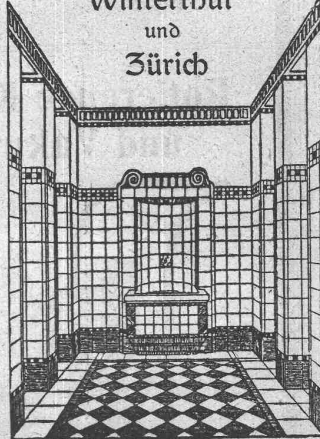
P. P.  
Hiemit machen wir Ihnen die ergebene Mitteilung, dass wir das Geschäft des Herrn  
**A. Steinbrüchel, Ingenieur, Zürich 7**  
übernommen haben und in grösserem Masstabe weiterbetreiben werden. —  
Bureaux und Ausstellungsraum befinden sich:  
**Bahnhofstrasse 51, Merkatorium.**  
Hochachtend  
**Steinbrüchel & Hartmann**  
Ingenieure.  
Optische, Physikalische und Mathematische Instrumente.



**Blechwaren-Fabrik & Apparatebau-Anstalt**  
**Sch. Bertrams**  
Dogsenstrasse Basel Telefon 1196

**Treibriemen**  
aus Kernleder, Kamelhaar, Baumwolle, Balata, Hanf, Gummi.  
Neueste Riemenverbinder liefert ab Lager  
**Adolf Schlatter**  
Dieltikon (Zürich).

**Georg Streiff & Co**  
Winterthur  
und  
Zürich



Spezialgeschäft für keramische Boden- und Wandbeläge.


**Clichés**  
Armbruster & Söhne  
Obere Säune 19, Zürich  
Tel. 6365

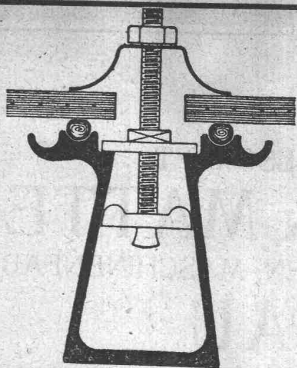
**T. Werder, Tiefbauwerke, Zürich,** Dienerstrasse 7, Telefon: Seinau 61.93

Sondierbohrungen — Grundwasserfassungen — Filter  
Artesische und Abessinische Brunnen — Schachtbau

# Kittlose Glasdächer

System Zimmermann

Sprosse „Fortuna“ 



# Walther & Müller

Telephon Nr. 912 **Bern** Telegr.: Walthermüller

Eigenes technisches Bureau  
Eigene Lager und Fabrikation  
Verlangen Sie unsern Besuch

Vertreter in:

**Zürich**  
P. Appel, Limmatstr. 55  
Telephon: Selnau 66.54

**Frauenfeld**  
Tuchschnid's Erben  
Telephon Nr. 70

**Basel**  
J. Pfister, Ing., Petersgraben 61, Telephon 11.14



# Ernst de Perrot

Ingenieurbureau

Bolleystrasse Nr. 42 **Zürich** Telephon Hott. 590

Vertreter der  
Galvanischen Metall-Papier-Fabrik A.-G., Berlin

# Kollektorkohlen

sowie alle andern Kohlenarten.



Spezialkohlen:

**Gesprenkelte Kohle und  
Bahnenkohle.**

Grösste Leitfähigkeit.  
Höchste Härte.

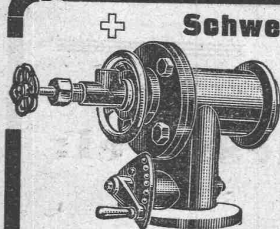
Galvanische Metallblattbürsten  
und  
Metallgewebe-Bürsten.

# S. Rickert & Cie., Zürich

Telephon Selnau 14.15 — Schützengasse 19

Fein- und Grobbleche, Qualitätsbleche  
Betoneisen, Walzdraht u. Rohmetalle.

Waggonladungen direkt ab Werk.



⊕ Schweizerfabrikat ⊕

# „Omega“- Feuerungsanlagen

für alle flüssigen, halbflüssigen  
Brennstoffe, Peche und Industrie-  
gase zu Dampfkesseln, Industriellen  
und gewerblichen Anlagen.

V. A. Lipinski & Cie., Zürich 7, Feuerungstechnisches Bureau.



Hohe  
Arbeitslöhne  
erspart  
Rangier-Anlage

**Waggon - Mobile  
Baldegg**  
(Luzern)

AKTIENGESELLSCHAFT  
**KUMMLER & MATTER**  
 ELEKTR. UNTERNEHMUNGEN, MASCHINENFABRIK  
**AARAU**  
 empfiehlt sich für Aufträge für  
**Lohn-Feuer-Verzinkerei**

**Gelegenheitskauf!**

Elektr. Kabel, 3 mal 50 mm<sup>2</sup>,  
 Eisenbandarmiert, ca. 80 m,  
 Drehstrom-Motor, 25 PS, 250  
 Volt, wie neu.  
 Bergwerk Gottshalden  
 Horgen.

**Patentverwertung**

Die Inhaber des schweizer.  
 Patentes Nr. 66890 vom 11. Jan.  
 1913, betreffend: „Verfahren  
 zum Eindampfen von Lösun-  
 gen, deren Siedepunkt mit  
 der Konzentration steigt“,  
 wünschen das Patent zu ver-  
 kaufen, in Lizenz zu geben oder  
 anderweitige Vereinbarungen für  
 die Fabrikation in der Schweiz  
 einzugehen.

Anfragen befördert **H. Kirch-  
 hofer** vormals Bourry-Séquin &  
 Co., Ingenieur- und Patentan-  
 waltsbureau in **Zürich 1**, Löwen-  
 strasse 51.

**Walter Zeugin, vorm. J. Zeugin & Sohn**  
 Basel, Dornacherstr. 315

Moderne Ofenbauten für alle Industrien ... ..  
 Hochkaminbauten, Dampfkesselmauerungen

**Verband Schweiz. Dachpappenfabrikanten E. G.**

Verkaufs- und Beratungsstelle

Peterhof, Bahnhofstrasse 30 — Zürich — Peterhof, Bahnhofstrasse 30  
 Telephon: Selnau Nr. 36.36 Telegramme: Dachpappverband

Verkaufsstelle für

Dachpappen — Holz-Zement — Klebemassen  
 Flizkarton — Teerfreie Dachpappen



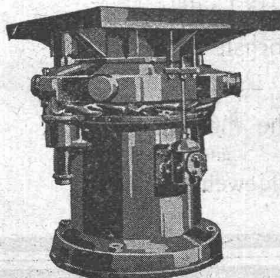
**Badische Maschinenfabrik**  
 Durlach

Seboldwerk

Gegründet 1854

**Giesserei-Maschinen**

in neuzeitlichen Konstruktionen und für alle Leistungen.



Stossfreie Rüttelformmaschine  
 D. R. P.

Formmaschinen aller Art  
 für Hand-, Druckluft-, Druckwasser-  
 und elektrischen Betrieb.  
 Stossfr. Rüttelformmaschinen  
 Schmelzöfen, Maschinen für  
 Sandaufbereitung  
 Sandstrahlgebläse  
 Gussputz-Anlagen  
 Vollständige Einrichtungen für  
 Eisen-, Stahl-  
 und Metall-Giessereien

Vertreter für die Sbhweiz:

**RUBAG**

Rollmaterial u. Baumaschinen A.-G.  
 Zürich 1, Seldengasse 16  
 Telephon: Selnau 593/595

Moderne  
**INDUSTRIEBAUTEN**

mit der Zeit angepassten Ausführungen  
 projektiert rasch und wirtschaftlich

**H. KNOBEL, ZÜRICH 6**

Weinbergstrasse 53a Telephon: Hottingen 29.48  
 Ingenieur- und Architektur-Bureau

SPEZIALKONSTRUKTIONEN:

1. Anlagen für Textilindustrie
2. Gebäude für Elektrochemie
3. Werkstätten für Maschinenbau
4. Giessereien und Montierhallen

**Keine Unternehmung**

# Eisenwerk-Aktiengesellschaft Bosshard & Cie., Näfels

## Abteilung Eisenhochbau:

Brücken, Hochbauten, Reservoirs, Masté, etc. etc.

## Abteilung Maschinenfabrik und Giesserei:

Mechanische Förderanlagen, Schleusen- und Wehr-  
 anlagen, Krane aller Systeme, Maschinen- u. Bauguss.

## Patentverwertung

Die Inhaber des schweizer. Patentes Nr. 75501 vom 31. Jan. 1916, betreffend: „**Elektrischer Transformator**“, wünschen das Patent zu verkaufen, in Lizenz zu geben oder anderweitige Vereinbarungen für die Fabrikation in der Schweiz einzugehen.

Anfragen befördert **H. Kirchofer** vormals Bourry-Séquin & Co., Ingenieur- und Patentanwaltsbureau in **Zürich 1, Löwenstrasse 51.**

## Patentverwertung

Die Inhaber der schweizer. Patente:

Nr. 44654 vom 20. Mai 1908, betreffend: „**Feuerungsanlage mit Wanderrost**“,

Nr. 69140 vom 19. Novbr. 1914, betreffend: „**Wanderrost für Feuerungen**“,

Nr. 70888 vom 25. Novbr. 1914, betreffend: „**Mechanisch betätigbarer Feuerungsrost**“ und

Nr. 71241 vom 8. Dezbr. 1914, betreffend: „**Einrichtung zur Umwandlung einer kontinuierlichen Drehbewegung in eine intermittierende**“, wünscht die Patente zu verkaufen, in Lizenz zu geben oder anderweitige Vereinbarungen für die Fabrikation in der Schweiz einzugehen.

Anfragen befördert **H. Kirchofer** vormals Bourry-Séquin & Co., Ingenieur- u. Patentanwaltsbureau in **Zürich 1, Löwenstr. 51.**

## Patentverwertung

Der Inhaber des schweizer. Patentes Nr. 72742 vom 6. Jan. 1916, betreffend: „**Spielzeug-Bauelement**“, wünscht das Patent zu verkaufen, in Lizenz zu geben oder anderweitige Vereinbarungen für die Fabrikation in der Schweiz einzugehen.

Anfragen befördert **H. Kirchofer** vormals Bourry-Séquin & Co., Ingenieur- u. Patentanwaltsbureau in **Zürich 1, Löwenstr. 51.**



**Baubeschläge**  
**Fritz Blaser & Cie**  
Basel-Schneidergasse 24

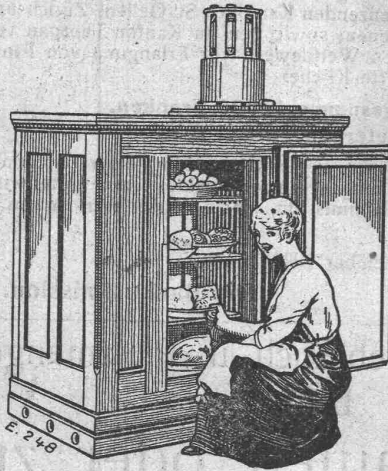
# AUTOFRIGOR A.G.

Zürich

Bureau und Ausstellungsraum:

Utoquai 31 (5), Zürich 8 — Telephon: Hottingen 32.17

## Klein-Kühlmaschine (Autofrigor)



(völlig automatisch)  
für alle Arten von Be-  
trieben wie z. B.

**Hotels**  
**Haushaltungen**  
**Metzgereien**

Mehrfach pat. niert in  
vielen Staaten.

85 20

## Die altbewährte Rostschutzfarbe „FERRUBRON“

für Eisenkonstruktionen aller Art, wie  
Brücken, Geländer, Gasbehälter, Masten,  
Stauwehnanlagen, Druckrohrleitungen  
etc. etc. erhalten Sie bei der Firma:

**Naegely, Eschmann & Cie., Oerlikon**  
Lack- und Farben-Fabrik

**Alleinfabrikanten für die Schweiz**

## Sanitäre Artikel

der Marmor-Mosaik-Werke Baldegg A.-G.

Badewannen      Waschröge  
Spühlsteine, Reihenwaschtische etc.

Verkaufsbureau für Zürich und Ostschweiz:  
**Sponagel & Co., Zürich**

## Patentverwertung

Der Inhaber des schweizer. Patentes Nr. 60918 vom 5. Juli 1912, betreffend: „**Verbesserte Metallbedachung**“, wünscht das Patent zu verkaufen, in Lizenz zu geben oder anderweitige Vereinbarungen für die Fabrikation in der Schweiz einzugehen.

Anfragen befördert **H. Kirchofer** vormals Bourry-Séquin & Co., Ingenieur- u. Patentanwaltsbureau in **Zürich 1, Löwenstr. 51.**

## Patentverwertung

Die Inhaber des schweizer. Patentes Nr. 60852 vom 24. April 1912, betreffend: „**Karburator**“, wünschen das Patent zu verkaufen, in Lizenz zu geben oder anderweitige Vereinbarungen für die Fabrikation in der Schweiz einzugehen.

Anfragen befördert **H. Kirchofer** vormals Bourry-Séquin & Co., Ingenieur- u. Patentanwaltsbureau in **Zürich 1, Löwenstr. 51.**

## Patentverwertung

Die Inhaber des schweizer. Patentes Nr. 60580 vom 16. Jan. 1912, betreffend: „**Verfahren und Maschine zur Herstellung von Metallröhren**“, wünschen das Patent zu verkaufen, in Lizenz zu geben oder anderweitige Vereinbarungen für die Fabrikation in der Schweiz einzugehen.

Anfragen befördert **H. Kirchofer** vormals Bourry-Séquin & Co., Ingenieur- und Patentanwaltsbureau in **Zürich 1, Löwenstrasse 51.**

Die Herren

## Architekten

welche in der Lage sind, einem bedeutendem, sehr leistungsfähigen ostschweiz. Möbelhause, zur Vermittlung des Verkaufes von besseren Wohnungseinrichtungen, nach eigenen oder gegebenen Entwürfen, die Hand bieten zu können bei guter Honorierung, sind gebeten, Offert unt. Z. J. 3959 an **Rudolf Mosse, Zürich**, gelangen zu lassen.

Zu verkaufen

### Wechselstrommotor

5½ PS, 42 Per., 1200 Touren,  
240 Volt, mit Anlasser und  
Schaltkasten, wenig gebraucht.

### Benzinmotor

(Steckborn)

6 PS, in bestem Zustand.  
**Ad. Grunauer & Cie., Kohlen  
Basel.**

Telegr.: Kohlengrunauer.  
Telephon 2637.

**Ventilator.**

Niederdruck-Ventilator f. Riemen-Antrieb, Leistungsfähig. ca. 1 1/2 m³ Luft bei ca. 12 m/sec Flügelumfangsgeschwindigkeit, zu kaufen gesucht. Offerten unter Chiffre OF. 2250 Z. an **Orell Füssli-Annoncen, Zürich, Bahnhofstr. 61**

**Umsonst**

nicht, sondern infolge vollendeter und gediegener Ausführung bei jeder Garantie, erstellen wir jährlich nachweisbar viele hundert

**Aufzüge u. Elevatoren.**

für alle möglichen Zwecke. Mässige Preise. — Besuch und Kostenberechnung

**gratis**

**Suter-Strickler & Cie. Horgen.**

**Zementröhren**

Zu verkaufen sind ausnahmsweise billig 130 Stück Zementröhren, 60 cm Lichtweite. Käufer wollen sich melden bei

**A. Wallmann, Sarnen (Obwalden)**

**Zu verkaufen Lokomobil**

Lanz, Selbstfahrer, 36 HP, sehr wenig gebraucht. Offerten unter Z. O. 5064 befördert

**Rudolf Messe, Zürich.**

**Zu verkaufen Kochherd**

mit Doppelfeuerung (f. 100 Pers.) Spülleinrichtung, Abguss etc. Näheres durch **Paul Weber, Rorschach.**

**Occasion!**

**Elektro-Lastwagen, 5 t Nutzlast, 60 km Aktionsradius, ganz wenig gefahren, verkauft wegen Strommangel**

**Rudolf Geiger Ravensburg, Württemb.**

**Elektromotoren u. Transformatoren**

liefern neu in erstklassigen Fabrikaten in allen kuranten Grössen bis 200 PS, laufend ab Lager oder mit kurzen Lieferfristen

**Adolf Silbernagel, Ing., Basel**  
Telephon 3790 (Telegr. Lagermotor) Lenzgasse 35

**Plankonkurrenz**

zu einer

**reformierten Kirche in Arbon**

Die evangelische Kirchengemeinde Arbon eröffnet unter den im Thurgau und den angrenzenden Kantonen St. Gallen, Zürich und Schaffhausen niedergelassenen, sowie den im Kanton Thurgau verbürgerten Architekten einen Wettbewerb zur Erlangung von Planstudien für eine reformierte Kirche.

**Prämierungssumme 12 000 Franken.**

**Eingabetermin 31. Mai 1921.**

Die Unterlagen können gegen Einsendung einer Hinterlage von 10 Franken, die nach Eingabe eines Projektes rückvergütet wird, vom Präsidenten der Baukommission, Herrn **Pfarrer Wuhrmann** in **Arbon** bezogen werden.

**Arbon, den 6. Dezember 1920.**

**Die Baukommission.**

**Wegen Nichtgebrauch u. Platzmangel billig zu verkaufen oder zu vermieten:**

**Ein ganz neuer Eimerkettenbagger, System Orenstein & Koppel, Typ Nr. 15b, mit elektrischem Antrieb, 100 PS Motor, wirkliche Leistung in mittelschwerem Boden pro Stunde 80 m³.**

**Ein gut erhaltener (frisch durchrepariert und verstärkt) Löffelbagger, System Orenstein & Koppel, Typ. Nr. 16, für Dampfbetrieb und für Pressluftbetrieb eingerichtet. Effektive Leistung in mittelschwerem Boden pro Stunde 100 m³.**

**5 Stück gut erhaltene Baulokomotiven** von 90, 75, 50, und durchreparierte 40 und 30 PS, 75 cm Spur.

**25 Stück ganz eiserne, Rollwagen z. Kippen, 2 m³ haltend, sehr starke 75 cm Spur.**

**75 Stück gewöhnliche Rollwagen zum Kippen, Holzkasten, 1,7 m³ haltend, 75 cm Spur.**

**Rollbahngeleise, gut erhaltene starke Schienen u. die dazu gehörenden Befestigungsmittel.** Anfragen unter Chiffre OF. 2264 an **Orell Füssli-Annoncen, Zürich, Bahnhofstrasse 61.**

**Zu kaufen gesucht**

gut erhaltene, zerlegbare, mit verglasten Fenstern versehene

**Baracke**

ca. 6 x 25 bis 30 Meter. Preisofferten mit ausführlicher Beschreibung unter Chiffre Z.V. 5046 befördert **Rudolf Messe, Zürich.**

Zur Fabrikation von Kunststeinen, fertig zubereiteter

**Kunststeinsand**

in Säcke gefüllt, kann fortwährend aus dem bekannten **Muschelsandsteinbruch „Steinhof“, Othmarsingen** in grossen und kleinen Quantitäten bezogen werden.

**Theodor Bertschinger, Lenzburg**  
**Hoch- und Tiefbau-Unternehmung**

**Nach Griechenland gesucht**  
in Schweizer Firma zu günstigen Bedingungen

**Ingenieur**

mit guten Kenntnissen und langjähriger Praxis auf dem Gebiete des Brückenbaues. Offerten gefl. an **Berth. Fahrni, Entreprenes et Représent. industr., Kephissia, Athènes.**

Zu möglichst baldigem Eintritt **gesucht**

tüchtigen, selbständigen

**Konstrukteur**

für Kessel- und Apparatebau.

Offerten mit Angabe der bisherigen Tätigkeit und der Gehaltsansprüche erbeten unt. Chiff. Z. Z. 5025 an **R. Mosse, Zürich.**

Junger, energischer, diplomierter

**Tiefbautechniker**

in Stellung als Aufseher, mit Geometerpraxis, Kenntnis der franz. Sprache, guter Statiker, **sucht Stelle** in Tiefbauunternehmung, Ingenieurbureau oder bei Geometer im In- oder Ausland. Eintritt 1. Januar 1921 od. später. Beste Zeugnisse stehen zu Diensten. Offerten unt. Chiff. L. 6797 L. **Publicitas, Lausanne.**

Tüchtiger u. erfahrener Fachmann zur Ausführung von

**Architektur-Karton- und Gips-Modellen**

wird für sofort von grösserer norditalienischen Baugesellschaft (A.-G.) **gesucht.** Glänzende Bedingungen, sichere Zukunft. Anerbietungen mit detaillierten Referenzen, Beschreibung u. möglichst Aufnahmen v ausgeführten Arbeiten unter Z. K. 5060 an **Rudolf Mosse, Zürich.**

**Bauführer (Architekt)**

selbständig, m. langjährig. Praxis **sucht passendes Engagement** bei Unternehmen oder Privat. Gefl. Anfragen unter Bc. 5749 Z. an **Publicitas A.-G., Basel.**

**Eichenparketts**

I. Klasse, fertig gehobelt, sehr billig abzugeben. Offerte verlangen. Postfach 680 St. Gallen.



**Dynamometer, Zugkraft- und Spannungsmesser, Drahtspanner, Hydrostatische Kranwaage.**

**Otto Zaugg, Bern**  
Kramgasse 78  
**Spezialwerkzeuggeschäft.**

**S.I.A.****Stellen-Vermittlung des Schweiz. Ing.- und Arch.-Vereins Tiefenhöfe 11, Zürich.**

(Bewerber wollen Anmeldebogen verlangen. Einschreibgebühr Fr. 5.—, Mitglieder Fr. 3.—)

**S.I.A.**

**Maschinen-Ingenieur** mit Erfahrung im Eisenbahnbetrieb, als Obermasch.-Ingenieur in griechische Eisenbahngesellschaft. Gehalt Fr. 18000 bis 24000. Französisch Bedingung.

**Offene Stellen:**

**Maschinen-Ingenieur**, selbständig im Projektieren von Wasserturbinen, nach Australien. Schweizer, Absolvent E. T. H. Englisch nicht Bedingung. 842

**Stellen suchen:**

Architekten, Ingenieure und Techniker verschiedener Branchen, total 45.

# Wettbewerb

zur Erlangung von Plänen und praktischen Methoden für die Erstellung von Gussbetonhäusern.

Um an der Beseitigung der immer mehr sich steigenden Wohnungsnot mitzuhelfen und um billigere und schnellere als die jetzt üblichen Baumethoden zu erreichen, eröffnet die **E. G. Portland in Zürich** unter den in der Schweiz niedergelassenen Architekten und Baufirmen, sowie unter schweizerischen Fachleuten im Auslande einen Wettbewerb zur Erlangung von **Typen und geeigneten Konstruktionsmethoden** für den Bau von **Gussbetonhäusern**. — Für die Prämierung von höchstens 6 Arbeiten steht dem Preisgericht eine Summe von **20 000 Franken** zur Verfügung.

Wettbewerbsprogramme können von der **E. G. Portland** in Zürich bezogen werden.

Die Projekte und Materialmuster sind bis

28. Februar 1921 an die **E. G. Portland, Seidengasse 9, Zürich 1**, einzureichen.

**E. G. PORTLAND.**

ZÜRICH, DEN 4. DEZEMBER 1920.

Kirchgemeinde Enge

# Wettbewerb

Die Kirchgemeinde Enge eröffnet unter den in der Stadt Zürich domizilierten selbständigen Architekten schweizerischer Nationalität, die vor dem 1. Januar 1920 in Zürich wohnhaft waren, einen **Wettbewerb zur Erlangung von Entwürfen für den Bau eines Kirchgemeindehauses**. — Die Programme für den Wettbewerb samt den erforderlichen Beilagen können vom 4. bis 21. Dezember l. J., je vormittags von 9 bis 11 Uhr, beim Vizepräsidenten der Kirchenpflege, Herrn Friedensrichter **Weinmann**, Seestrasse 10, bezogen werden. — **Einlieferungsstermin für die Arbeiten ist der 1. April 1921**; später eintreffende Arbeiten können nicht berücksichtigt werden.

Der Präsident der Kirchenpflege Enge:

**H. Beerli-Bryner.**

Zürich-Enge, den 3. Dezember 1920.

## Gesucht

wird für dauernde Anstellung ein

# Elektro-Ingenieur

mit den nötigen theoretischen und praktischen Kenntnissen für die Berechnung, Projektierung und den Bau von elektrischen **Fern-Übertragungsleitungen** mit sehr hohen Spannungen und Weitspannsystem. Offerten mit einlässlichen Angaben über Ausbildung und bisherige praktische Tätigkeit, sowie über Gehaltsansprüche sind zu richten unter Chiffre **OF. 10793 R.** an **Orell Füssli-Annoncen, Aarau.**

## Gesucht

Best eingeführtes Baugeschäft sucht zum sofortigen Eintritt 1 durchaus selbständigen, tüchtigen, erfahrenen

# Baumeister-Architekt

als technischen Leiter. Verlangt werden Nachweise über selbständig mit Erfolg geleitete, grosse Bauten, Kenntnisse des gesamten Hoch- und Eisenbetonbauwesens und des Kalkulationwesens, nur beste Referenzen. Lebensstellung event. als Teilhaber geboten. Kautionsfähige Bewerber wollen Offerten mit Gehaltsansprüchen, Lebenslauf, Zeugnissen und Photographie beförderlichst einreichen unter Chiffre **C. 5755** an **Publicitas A.-G., Zürich.**

Gesucht für sofort tüchtiger, selbständiger

# Zimmerpolier

für Treppen und Hochbau. Dauernde Beschäftigung. Offerten mit Zeugnisbeilagen an

**Joseph Wyss, Baugeschäft, Grenchen.**

Die Bauleitung eines grösseren Elektrizitätswerkes der Ostschweiz **sucht** zur Projektierung und Bearbeitung von Zentralen, Unterwerken und Fernleitungen jüngern

# Ingenieur od. Techniker

schweiz. Nationalität. Bewerbungen mit Lebenslauf, Zeugnisabschriften, Photo und Angabe des frühesten Eintrittsdatums u. der Gehaltsansprüche sind zu richten unter Chiffre **B. 2803 Ch.** an die **Publicitas A.-G., Chur.**



# Condor

**Transportabler, elektrischer Staubsaugapparat**  
erstklassiges Schweizerfabrikat

Gewicht nur 10 kg. — An jede Lichtleitung anzuschliessen. — Unentbehrlich f. Wohnungen, Hotels, Spitäler, Schulen, Bureaux, Theater, Bahnhöfe etc. — Man verlange Preisliste. — Vorführung jederzeit unverbindlich.

Maschinenfabrik a. d. Sihl A.-G., vorm. A. Schmid, Zürich.

Telephon: Selnau 3514

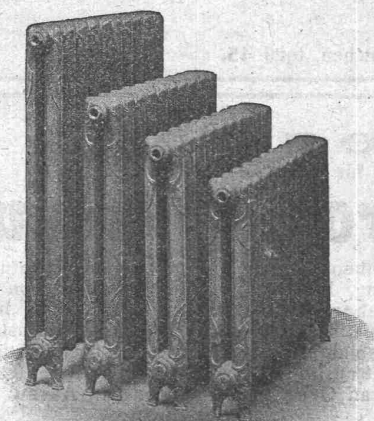
Gegründet 1871

Sihlfeldstrasse 138





GESELLSCHAFT DER LUDW. VON ROLL'SCHEN EISENWERKE  
 FILIALE: EISENWERK CLUS KT. SOLOTHURN



## Cluser Heizkessel

Für Warmwasser- und Niederdruck-Dampf-  
 heizung, sowie für gewerbliche Anlagen.

**Bewährtes System.**

**Einfache Bauart und Aufstellung.  
 Bequeme Reinigung während dem Betriebe.**

Ueber 9000 Cluser-Kessel im Betriebe.

## Radiatoren

55 verschiedene Modelle.

**Rippenheizröhren, Wärmeplatten, Wärmeschränke,  
 Wärmetische, Ventile, Formstücke und Flanschen.**

**Lieferung ab Vorrat.**

Zu beziehen durch die Installationsfirmen

## MODERNE TELEPHON - ANLAGEN



mit unseren automatischen Linien-  
 wähler-Apparaten

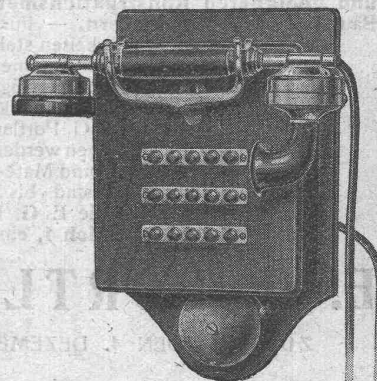
Anlagen mit vollautomatischer  
 Zentrale

Fabrik-Signal-Anlagen

Elektrische Uhrenanlagen

Wasserstandsfernmelde-Anlagen

Besuch und Spezialofferte kostenlos  
 und unverbindlich



## Telephonwerke „PROTOS“ A.-G.

Zürich-Albisrieden

# Gebrüder Rüttimann

## Elektrische Unternehmungen

Zug -- Lausanne

Spezial-Geschäft für

# FREILEITUNGEN