

**Zeitschrift:** Schweizerische Bauzeitung  
**Herausgeber:** Verlags-AG der akademischen technischen Vereine  
**Band:** 77/78 (1921)  
**Heft:** 21

## Werbung

### Nutzungsbedingungen

Die ETH-Bibliothek ist die Anbieterin der digitalisierten Zeitschriften. Sie besitzt keine Urheberrechte an den Zeitschriften und ist nicht verantwortlich für deren Inhalte. Die Rechte liegen in der Regel bei den Herausgebern beziehungsweise den externen Rechteinhabern. [Siehe Rechtliche Hinweise.](#)

### Conditions d'utilisation

L'ETH Library est le fournisseur des revues numérisées. Elle ne détient aucun droit d'auteur sur les revues et n'est pas responsable de leur contenu. En règle générale, les droits sont détenus par les éditeurs ou les détenteurs de droits externes. [Voir Informations légales.](#)

### Terms of use

The ETH Library is the provider of the digitised journals. It does not own any copyrights to the journals and is not responsible for their content. The rights usually lie with the publishers or the external rights holders. [See Legal notice.](#)

**Download PDF:** 16.05.2025

**ETH-Bibliothek Zürich, E-Periodica, <https://www.e-periodica.ch>**

# Giesserei Bern in Bern

## Konstruktionswerkstätten

Werk der Gesellschaft der L. von Roll'schen Eisenwerke liefert als Spezialität:



### Hebezeuge

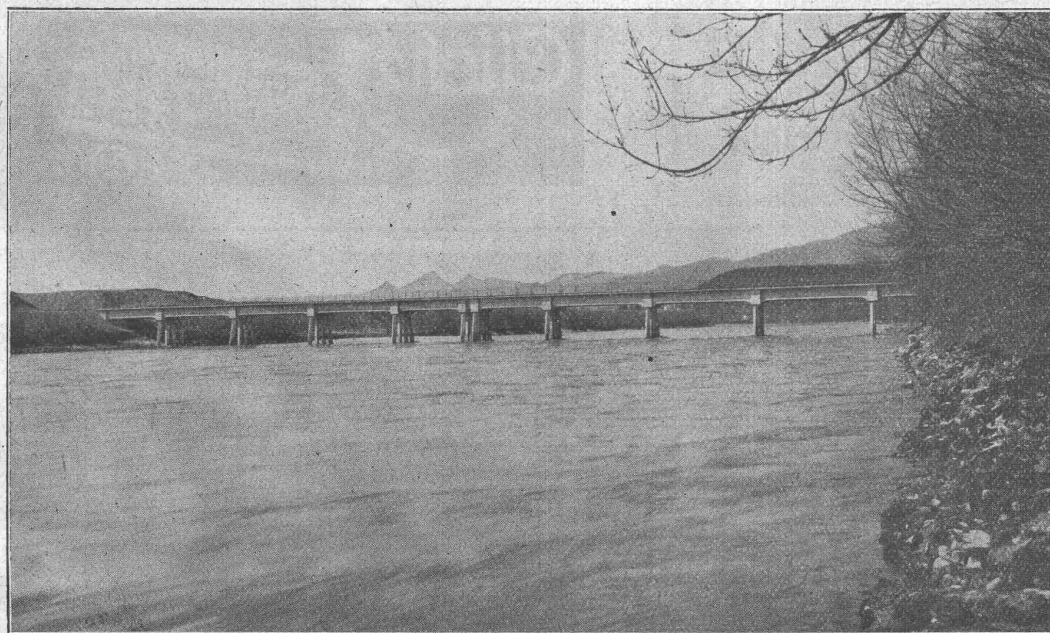
Eisenbahnmaterial  
Schützenanlagen und  
Wehreinrichtungen  
Zahnradbahnmaterial  
Standseilbahnen  
Maschinen für Torf-  
gewinnung  
Allg. Maschinenbau

Telegramme: Giesserei Bern

Telephon 1066

# Ed. Züblin & C<sup>ie</sup> A.-G., Zürich - Basel

Ingenieurbureau und Bauunternehmung



Eisenbetonpfahl-  
rammungen  
Druckluftgründungen  
Wasserbauten  
Brücken in Beton u. Eisen-  
beton  
Silos und Lagerhäuser  
Erzaschenanlagen  
Hochbauten aller Art

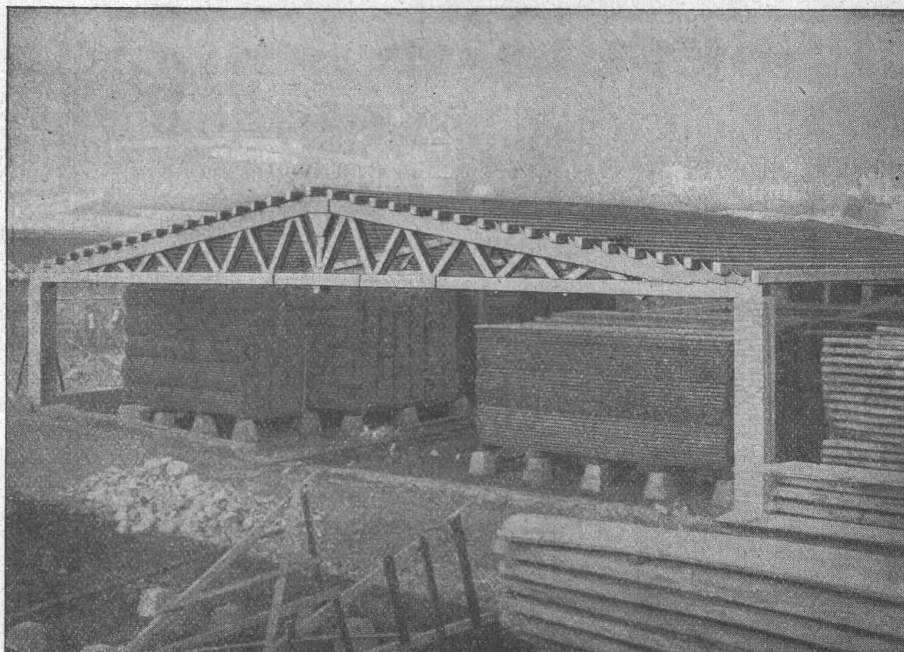
Eisenbetonbrücke über die Aare bei Däniken. (Erste schweizerische Pfahljochbrücke in Eisenbeton).

# Moderner Holzbau

System „Holzfachwerk“

Bau in Cernier  
für  
J. Perrenoud &  
Cie.

Grosse Stütz-  
weite, geringe  
Konstruktions-  
höhe.



Bau in Cernier  
für  
J. Perrenoud &  
Cie.

Grosse Stütz-  
weite, geringe  
Konstruktions-  
höhe.

**Leicht, billig, rasche Montage.** Jede gewünschte Form statisch einwandfrei ausführbar.  
Mehrere 10000 m<sup>2</sup> überbaut. — Holzersparnis bis 50%.

Man verlange kostenlose Offerte von den Patent-Inhabern:

**H. KIENAST & Co., Ingenieurbureau, ZÜRICH,** Seefeldstrasse 47  
Telephon Hottingen 48.08

## Freins Westinghouse

POUR CHEMINS DE FER ET TRAMWAYS

Pour tous renseignements, s'adresser à la

**COMPAGNIE DES FREINS WESTINGHOUSE** (Succursale suisse)

Marktgasse 50 — **BERNE** — Téléphone: 4467

### Ia. Carbolineum

fetthaltig, liefert billigst

**J. Stahel-Keller, Oberwinterthur**

Chemische und Seifenfabrik.

**Clichés**  
Armbruster &  
Söhne  
Obere Dänne 19, Zürich  
Tel. 6365

### Dr. Nowacki E. Froté & Cie.

vormals

Telephon: Zürich 7 Hottingerstrasse  
Hottingen 4410 Nr. 52

#### Industriebauten

in Beton und Eisenbeton, Geschäftshäuser, Fabriken, Magazine

#### Flüssigkeitsbehälter

Reservoir, Stofffänger, Bassin für Heisswasser, Säuren etc.

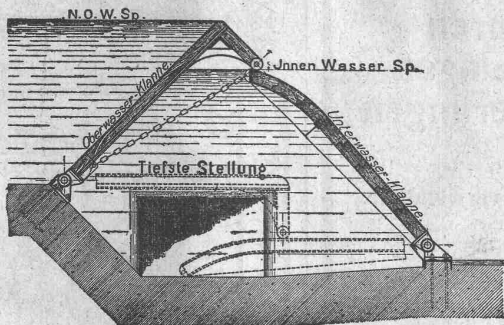
#### Klär- und Filteranlagen

zur Reinigung von Fäkal- und Fabrikwassern

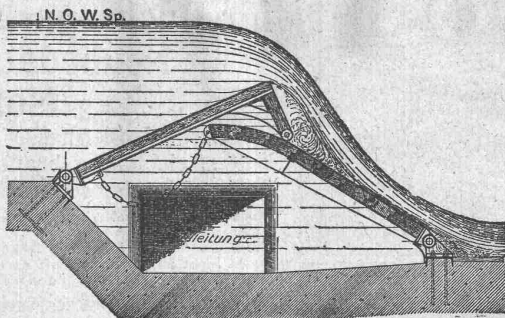
Nebstehend: Werkstattneubau i. Eisenbeton d. HH. Gebr. Sulzer A.-G., Winterthur



Höchste Stellung.



Zwischen-Stellung.



Hydraulisches

# Dachwehr

müheles bedienbar durch Stauwasser, keine Pfeiler und Dienststege, bestens bewährt bei **starkem Eisgang.**

Ingenieurbureau  
**Huber & Lutz**  
Zürich.

Ges. geschützt + Patent 80404 Marque déposée

# Peintureau

Kaltwasser-Farbe für Innen und Aussen.

**Unauslöschbar. Wetterfest. Absolut giftfrei. Ausgiebig** u. dabei **sehr billig.**

Ersetzt Oel-, Kalk- und Leimfarben vorteilhaft.

\*\*\*\*\*

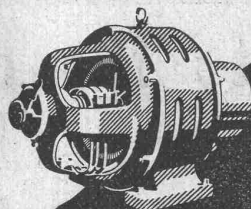
Peinture à l'eau pour travaux intérieurs et extérieurs.

**Ineffaçable. Sans poison. Résiste aux intempéries. Rendement maximal. Prix modique.**

Remplace les couleurs à l'huile, à la chaux et à la colle.

Prospekt und Offerte verlangen.      Demandez prospectus et prix.

**Th. Mühlethaler S.A., Nyon**  
Alleinfabrikanten. — Seuls fabricants.



## Elektro-Installation

LICHT  
KRAFT  
WÄRME

VERTRAUENSHAUS:

**Kaegi & Egli, Zürich**

Stauffacherplatz · Tel. S. 10-54



# Theodor Bertschinger

Hoch- und Tiefbau-Unternehmung

Lenzburg und Zürich



## Muschel-Sandstein

„Steinhof“

Othmarsingen

(Marine-Molasse)

Lieferungen in

**Roh- und Haustein**

in gelblicher u. bläulicher Färbung, dekorativer Struktur, warmem Ton.

Referenzen:

- „Peterhof“, Paradeplatz, Zürich, erbaut 1911/12
- Bankhaus Leu & Cie. A.-G., Zürich, erbaut 1914/15
- Geschäftshaus „Singer“, Marktplatz, Basel, erbaut 1915/16.
- Verwaltungsgebäude Piccard, Pictet & Cie., Genf, erbaut 1918/19
- Bankhaus „Schweiz. Bankverein“, Nyon, erbaut 1919/20
- „Schweiz. Nationalbank“, Zürich, erbaut 1920 u. a. m.
- Verwaltungsgebäude „Schweiz. Bankgesellschaft“, Aarau, 1920.

## Steinbrecher Sandwalzwerke Ziegeleimaschinen

Kleemann's Fabriken, Obertürkheim (Deutschland)

# Sponagel & Co

Zürich

## Baumaterialien

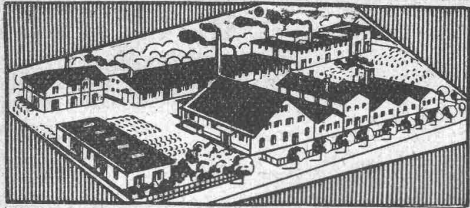
Spezialität: Boden- und Wandplattenbeläge



ALFRED SÉQUIN ING<sup>®</sup>  
SEEGARTENSTR. 8 ZÜRICH 8

INDUSTRIEBAUTEN  
PROJEKTIERUNG  
& BAULEITUNG

**MEYNADIER & C<sup>IE</sup>, ZÜRICH 8**  
**COMPOSIT**



**MEYNADIER**

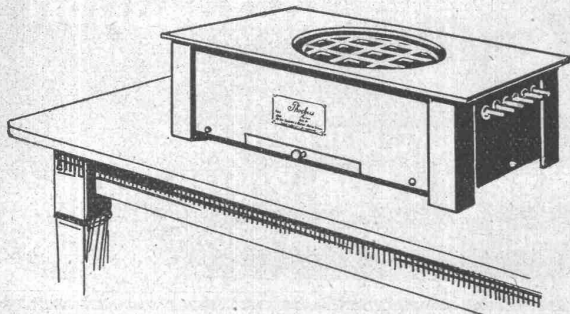
für Dachreparaturen  
Neubedachungen  
Isolierungen

Plastische Isoliermasse  
kalt streichbar, gebrauchsfertig,  
flach, steil oder senkrecht verwendbar.  
Wasserdicht und wetterbeständig, elastisch,  
leicht, dauerhaft,  
unveränderlich bei Hitze und Kälte  
fließt nicht ab, wird nie ganz hart,  
daher bei jeder Jahreszeit und in jedem Klima verwendbar.  
**Vielseitige Verwendungsmöglichkeit.**



**Schule-Sicherheitswinde**  
DRP  
für  
**Krane u. Aufzüge**  
aller Art  
mit Hand- und Kraftbetrieb.  
**Fr. Schüle,**  
Maschinenfabrik  
**Feldkirchen 75**  
bei München.

**Das Neueste für die Küche:**  
**Elektrische**  
**Glühherde**



(Patentiert)  
für Private, Hotels und Anstalten.  
Sofort und konstant in  
heller Glut.

Prospekt „BZ“ gratis.

Aktien-  
Gesellschaft **Kummler & Matter, Aarau**  
Fabrik elektrischer Heiz- und Koch-Apparate

**Patentausbeutung**

Das Schweizer Patent Nr. 83623 vom 27. Juni 1918, betreffend: „Vorrichtung für die Umsteuerung von Booten mit Propellerantrieb“, welches die wohlbekannten Umsteuerruder, die auf dem ganzen Erdball in sehr ausgedehnter Masse zur Anwendung gelangt sind, schützt, ist zu verkaufen, oder in Lizenz zu geben. Diese Ruder vermindern den Gebrauch von Umsteuergetrieben auf Motorbooten. Bewegungsumkehr, Steuerung u. Geschwindigkeitsänderung lassen sich durch den blossen Gebrauch dieser Ruder bewerkstelligen.

Anfragen befördert **H. Kirohofer** vormals Bourry-Séquin & Co., Ingenieur- u. Patentanwaltsbureau in **Zürich 1, Löwenstr. 51.**

**Zu kaufen gesucht**  
gebrauchte, guterhaltene  
**eiserne Fenster**

event. mit Verglasung, passend für Werkstätte. Offerten mit Angabe der Masse und Scheibengröße nebst Preis sind zu richten unter Chiffre Z. N. 1538 an **Rudolf Mosse, Zürich.**

Haben Sie Bedarf an

**Plan-Kopien, Heliographie?**  
**Plandruck, Zinkdruck?**

ein- oder mehrfarbig  
**oder technischen Papieren**

Sie werden reell und gewissenhaft bedient durch die  
**Lichtpaus- und Plandruck-Anstalt**  
**ED. AERNI-LEUCH, BERN**

**ZIEGEL A.-G. ZURICH**

empfehl

**Hourdis**

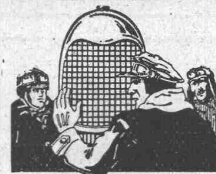
in diversen Längen

**Rote Bodenplättli**

billigsster Belag

**Hohlsteine**

2, 4 u. 6-loch in div. Grössen



**L. E. RHYNER**  
UERIKON AM ZÜRICHSEE  
KÜHLER- U. METALLWARENFABRIK  
KÜHLER, LATERNEN, GENERATOREN  
**REPARATUREN**  
EIGENE PATENTE



**CLICHÉS**  
FÜR KATALOGE, ZEITSCHRIFTEN, REKLAME, etc.  
**A. SULZER & C<sup>o</sup>**  
AUTOTYPEN-STRICHÄTZUNGEN-GALVANOS

## Patentanwalts-Bureau

# E. BLUM & Co., Bahnhofstr. 74 ZÜRICH 1

### Patentverkauf oder Lizenzabgabe

Die Inhaber der Schweizerpatente

- Nr. 67795, Kugelhäufig für Kugellager,  
 Nr. 71958, Kegelrad und Verfahren zur Herstellung desselben,  
 Nr. 72196 Hyperbelrad u. Verfahren zur Herstellung desselben,  
 Nr. 73951, Doppelreihiges Rollenlager mit kegeligen Rollen,  
 Nr. 74048, Verfahren und Vorrichtung zur Herstellung kegeliger Rollen von genauen Abmessungen,  
 Nr. 76121, Verfahren zur Härtung von Rotationskörpern,  
 Nr. 81348, Durch Schliessen eines Stromkreises selbsttätig wirkende Vorrichtung zum Ausrücken des Vorschubes von Schleifmaschinen,  
 Nr. 80262, Vorrichtung zum Vorschieben ringförmiger Körper,  
 Nr. 83186, Einrichtung an Verbrennungskraftmaschinen mit Vorexplodingskammer,  
 Nr. 66573, Verbrennungskraftmaschine,  
 Nr. 53299, Procédé de cémentation,  
 Nr. 71327, Verfahren zur Herstellung von Cyaniden aus Karbiden und Stickstoff,  
 Nr. 80573, Rollenlager,  
 Nr. 59608, Elektrische Heizvorrichtung,  
 Nr. 74418, Elektrischer Heizkörper,  
 Nr. 78161, Als Stromzeiger ausgebildete elektrische Sicherung,  
 Nr. 78063, Elektrischer Heizkörper,  
 wünschen mit schweizerischen Fabrikanten in Verbindung zu treten, behufs Verkaufs der Patente, beziehungsweise Abgabe der Lizenz für die Schweiz, zwecks Fabrikation der Patentgegenstände i. d. Schweiz. Reflektanten belieben sich um weitere Auskunft zu wenden an das

Patentanwalts-Bureau  
**E. BLUM & Co.,** Bahnhofstr. 74  
 Zürich 1.

## Kranenseile

## Transmissionsseile

erstklassig, aus bestem italienischem Kernhanf, ferner

## imprägnierte, wetterfeste

## Gerüstseile

## Dichtungsstricke

roh und imprägniert in jeder Dicke. — Verlangen Sie Muster und Preise von der mechanischen Sellaerwaren-, Bindfaden und Riemenfabrik

**Meister & Comp., Rüegsau (Kf. Bern).**

Gegründet 1869.

### Amerik. Buchführung

lehrt brieflich mit Garantie  
 Treuhand-Institut  
 Fritz Madoery, Basel.  
 Prospekte gratis und franko.

**PATENT-ANWÄLTE**  
**E. BLUM & Co.** Dipl. Ingenieure  
 Gegründet 1878 · ZÜRICH · BAHNHOFSTR. 74

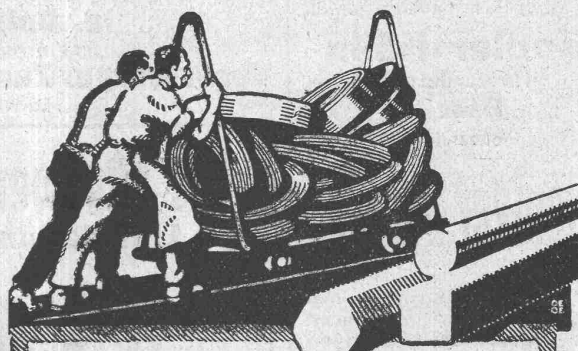
# A. Glor & Co., Basel 18

Alleinige Vertreter in der Schweiz von  
 Sir W. G. Armstrong, Whitworth & Co. Ltd., England



Lager in

**Schläuchen**  
**Kupplungen**  
**Pressluftschlämmern**  
 Erstellung kompletter Pressluftanlagen



## VEREINIGTE DRAHTWERKE A. G. BIEL

EISEN & STAHL

BLANK & PRÄZIS GEZOGEN, RUND, VIERKANT, SECHSKANT & ANDERE PROFILE  
 SPEZIALQUALITÄTEN FÜR SCHRAUBENFABRIKATION & RECONDRENERIE  
 BLANKE STAHLWELLEN, KOMPRIMIER- ODER ABSPRENG-  
 BLANKGEWALZTES BANDEISEN & BANDSTAHL  
 BIS ZU 300<sup>mm</sup> BREITE

VERPACKUNGS-BANDEISEN

GROSSER AUSSTELLUNGS-PRÄMIERTE SCHWEIZER LANDES-AUSSTELLUNG BASEL 1914

## Emil Steiner :: Zürich-Dietikon

### Mechanische Werkstätte und Maschinen-Handlung

Lager in gebrauchten Maschinen aller Art, Dampfkesseln, Motoren, Reservoirs, Rippenheizröhren etc. etc.

Spezialität: Transmissionen, gebrauchte Wellen, Sellers- und Ringschmierlager neuester Systeme.

Riemenscheiben in Eisen und Holz.

## Alfr. Schmidweber's Erben

Zürich 8 — Dietikon

Innen- und Aussendekorationen  
 in poliertem Marmor und Granit

Goldene Medaille Schweizer. Landes-Ausstellung  
 Bern 1914

**Zu verkaufen**

1 Nivellierinstrument mit Stativ,  
1 Kreuzscheibe mit Stativ, diverse  
Messlatten und Jalons, 1 Universal-  
Rechenwalze (Syst. Daemen-  
Schmid **Heinrich Ramstock**,  
Architekt, Höhenweg 10, Zürich 7

**Zu verkaufen**

120 Meter

**Rollbahngeleise**

Profil 70 mm, Spurweite 70 cm,  
mit sämtlichen Laschen u. Bolzen,  
4 Spitzweichen, 2 Drehscheiben,  
1 Kippwagen, 2 Sandgatter, 2  
Werkzeugkasten mit Inhalt, Pickel  
und Schaufeln, diverse Karretten,  
3 Lastwinden etc., alles sehr  
billig abzugeben. Offerten gefl. an

**Kindler-Kälin**Holzhandlung,  
Basel,

Hegenheimerstrasse 98.

**Patentverwertung**

Der Inhaber des schweizer.  
Patentes Nr. 66778 vom 21. Mai  
1913, betreffend: „**Vorfahren  
zum Pressen von Stangen  
aus Tungstein und Form zur  
Ausführung d. Verfahrens**“,  
wünscht das Patent zu verkaufen,  
in Lizenz zu geben oder ander-  
weitige Vereinbarungen für die  
Fabrikation in der Schweiz ein-  
zugehen.

Anfragen befördert **H. Kircho-  
hofer** vormals Bourry-Séquin &  
Co., Ingenieur- u. Patentanwalts-  
bureau in Zürich 1, Löwenstr. 51.

**Patentverwertung**

Die Inhaberin der schweize-  
rischen Patente:

Nr. 53312 vom 9. Mai 1910, be-  
treffend: „**Bewegungsüber-  
tragungsmechanismus**“,

Nr. 53313 vom 9. Mai 1910, be-  
treffend: „**Bewegungsüber-  
tragungsmechanismus**“,

Nr. 53219 vom 9. Mai 1910, be-  
treffend: „**Spindel mit Lage-  
rungs- und Schmierleinrich-  
tung für Spinn- und Zwirn-  
maschinen**“,

Nr. 53220 vom 9. Mai 1910, be-  
treffend: „**Vorrichtung zum  
Kuppeln der Spindeln von  
Spinn- und Zwirnmaschinen  
mit ihren Antriebsorganen**“  
und

Nr. 53221 vom 9. Mai 1910, be-  
treffend: „**Spindelantrieb-  
mechanismus bei Spinn-  
und Zwirnmaschinen**“,  
wünscht die Patente zu verkaufen,  
in Lizenz zu geben oder ander-  
weitige Vereinbarungen für die  
Fabrikation in der Schweiz ein-  
zugehen.

Anfragen befördert **H. Kircho-  
hofer** vormals Bourry-Séquin &  
Co., Ingenieur- u. Patentanwalts-  
bureau in Zürich 1, Löwenstr. 51.

**Konkurrenz-Ausschreibung**

über Ausführung von

**Erd-, Maurer-, Zimmer- und Steinhauerarbeiten**

für den Erweiterungsbau der Wäckerlingstiftung Uetikon am See.

Eingabetermin **30. Mai 1921.**

Näheres im kantonalen Amtsblatt.

Zürich, den 17. Mai 1921.

Für die kantonale Baudirektion:

Der Kantonsbaumeister:  
**Fietz.****LA SOCIÉTÉ DES PRODUITS  
AZOTÉS**

achèterait d'occasion une chaudière 12/18 kg à  
foyer intérieur. Surface de chauffe 40 à 50 m<sup>2</sup>.  
Adresser offres avec caractéristiques et dessin à  
la **Société des Produits Azotés à Martigny  
(Valais).**

**Erstkl. Voralberger Portland-Zement**

Marke „Lorüns“, sowie

**la Dolomit-Sackkalk**

auch in grossen Mengen prompt lieferbar.

**Voralberger Zementwerk Lorüns G. m. b. H.**Hauptbureau **Bludenz.****Die Sägewerk Rebmann A.-G.  
in Liquidation, ERLÉN BACH (Bern)**

offeriert tadellos eingeschnittenes

**Vorrats- Bauholz, Baum-,  
Schaal- und Gerüstbretter**

sowie rohe Riemen und Dachlatten.

**Thermoelektrische Pyrometer**

Systeme:

„Wanner“ „Braun“ „Hirschson“

für Messbereich bis zu höchster Temperatur für

Eisenwerke, Glashütten,

Chemische Fabriken, Wissenschaftliche

Institute usw.

**Otto Zaugg, Bern**

Kramgasse 78

Spezialwerkzeuggeschäft.

**Verband Schweiz. Dachpappenfabrikanten E. G.**

Verkaufs- und Beratungsstelle

Peterhof, Bahnhofstrasse 30 — Zürich — Peterhof, Bahnhofstrasse 30

Telephon: Selnau Nr. 36.36 Telegramme: Dachpappverband

Verkaufsstelle für

**Dachpappen — Holz-Zement — Klebmassen****Filzkarton — Teerfreie Dachpappen****R. DIETRICH & CO. A.-G., ZÜRICH**

Fabrik mit Geleise-Anschluss in Altstetten. Telephon: S. 1890

**Grosses Lager in Maschinenölen jeder Art.**

Elektromotoren-Oele — Turbinen-Oele — Dampfzylinder-Oele

Automobil-Oel und Motorwagenfett

Wasserlösliches Bohröl — Bodenöl — Leinöl

Bodenwiche — Schmierseife — Carbolineum etc. etc.

**Bauführer**

Schweizer, Techniker mit 18jäh-  
riger Baupraxis in Hoch- und  
Tiefbauten, Bergbau, im In-  
und Ausland; deutsch, italienisch,  
französisch, in Projekt, Kalkulat.  
u. Absteckungsarbeiten erfahren,  
sucht Stelle in Tief-, Hochbau,  
Minenbetrieb im In- od. Ausland  
eventuell Uebersee. Eintritt so-  
fort oder in 2 Monaten. Gefl.  
Offerten unter Chiffre Z. Z. 1525  
befördert **Rud. Mosse, Zürich.**

**Zur Ausbeutung**

einer

**Erfindung i. Baufach**

wird ein kapitalkräftiger

**Architekt**

oder

**Baumeister**

gesucht. Gefällige Offerten  
unter Chiffre J. 2390 Z. an  
**Publicitas A. G., Zürich.**

Gesucht nach Frankreich ge-  
wandter

**Konstrukteur**

als Chef des Konstruktionsbureau  
einer grösseren Transformatoren-  
fabrik. Gut bezahlte, aussichts-  
reiche Stellung für qualifizierten  
Bewerber. Detaillierte Offerten  
unter Chiff. Z. A. 1601 befördert  
**Rudolf Mosse, Zürich.**

**Wo** könnte ein starker, intel-  
ligenter Knabe das **Mauer-  
erhandwerk gründlich er-  
lernen**, wo er Kost und Logis  
beim Meister hätte? Um Aus-  
kunft bittet **G. Wernli**, Chef-  
monteur, Brig, Kant. Wallis.

**Zu kaufen gesucht**  
auf Abbruch als Magazin ein

**Schuppen**

in Holz mit Brettern eingeschalt,  
ca. 8 m breit und 20 m lang,  
event. mit Vordach. Offerten  
erbeten unter Chiffre Z. S. 1543  
an **Rudolf Mosse, Zürich.**

**Planimeter boradi**

billig zu verkaufen. Angebote an  
**Dietz, Berlin-Ploehsdorf.**

**Pickel**

Offerierte Pickel mit Stiel, 100-  
weise à Fr. 3.— per Stück franko  
Brusio. Bei grösserer Abnahme  
Rabatt.

**P. Plozza, Brusio.**

**Zufall.** 24 neue Zimmer-  
türen à Fr. 25.—  
Zürich, Hochfarbstrasse 18, Tel. Hott. 4903

**Reisszeug**

30tellig, selten schönes Exempl.,  
billig zu verkaufen. Gefl. An-  
fragen an  
**Mathys, zum Schaaff, Zürich,**  
Gerbergasse 5.

## Schweizerische Nationalbank

# Ausschreibung von Bauarbeiten f. d. Neubau der Schweizer. Nationalbank in Zürich.

Nachstehende Arbeiten werden zur öffentlichen Konkurrenz ausgeschrieben:

1. Glaserarbeiten,
2. Holzrolläden,
3. Wand- und Bodenplattenbelag,
4. Sanitäre Installationen u. Dachwasserableitungen in Guss,
5. Handläufe und Treppengeländer in Holz,
6. Gipsestrichböden,
7. Gipsarbeiten,
8. Steinmehlputz.

Eingabeformulare, Pläne und Bedingungen können von **Freitag, den 20. Mai 1921** an, vormittags von 9 bis 12 und nachmittags von 3 bis 6 Uhr, auf dem Bureau der Bauleitung: Bären-gasse 13, bezogen, bezw. eingesehen werden und zwar:

- für Gipsarbeiten und Steinmehlputz im Bureau Nr. 1,
- für die übrigen Arbeiten im Bureau Nr. 2.

Die Offerten sind bis **Samstag, den 4. Juni 1921, abends 6 Uhr**, an die **Schweizerische Nationalbank, Departement III, Zürich**, einzureichen mit der Aufschrift: „**Offerte für den Neubau der Schweizerischen Nationalbank**“.

Offeneröffnung: **Montag, den 6. Juni 1921**, mittags 2 Uhr, im Sitzungszimmer der Schweizerischen Nationalbank, St. Peterstr., Zürich 1.

Zürich, den 10. Mai 1921.

### Die Bauleitung:

Gebrüder Pfister, Architekten B. S. A.  
Zürich 1.

## Ausschreibung von Bauarbeiten

Für eine grössere Industriebaute in der Nähe von Schaffhausen wird über die Ausführung nachstehender Arbeiten freie Konkurrenz eröffnet:

1. Erd- und Maurerarbeiten,
2. Verglasung der Oberlichter.

Pläne, Bedingungen und Eingabeformulare liegen von **Donnerstag, den 19. Mai** an, täglich von 8 bis 12 und 2 bis 5 (ausgenommen Samstag nachmittags) auf dem Bureau der Bauleitung zur Einsicht auf. Die Offerten sind bis **Samstag, den 28. Mai 1921**, an die Unterzeichnete einzureichen.

Schaffhausen, den 10. Mai 1921.

### Die Bauleitung:

Aus Auftrag: **Karl Schaloh**, Architekt.

## Bauausschreibung

Die **Ortsgemeinde Lichtensteig** vergibt auf dem Submissionswege den Bau der II. Sektion der Köbelisbergstrasse: Brandenbord-Köbelisberg und die Korrektur des untern Köbelisbergweges, umfassend:

- ca. 6800 m<sup>3</sup> Erdbewegung,
- ca. 850 m<sup>3</sup> Felssprengung,
- ca. 2300 m<sup>2</sup> Steinbett und Rollierung,
- ca. 430 m<sup>3</sup> Bekiesung.

Die Pläne und Vorausmasse liegen auf dem Bureau des Forstamtes in St. Gallen (Gartenhaus des Regierungsgebäudes) zur Einsicht auf, woselbst auch die Eingabeformulare bezogen werden können.

Eingabetermin **27. Mai 1921**.

**Für den Verwaltungsrat der  
Ortsgemeinde Lichtensteig:**

**W. Schweizer**, Präsident.

## Stellenausschreibung

Die durch Demission erledigte Stelle eines **Adjunkten des Inspektors der Gebäude-Brandversicherung** und **der Feuerpolizei** des Kantons Solothurn wird hiemit zur Besetzung ausgeschrieben. Antritt der Stelle baldmöglichst. Jahresbesoldung Fr. 6400 nebst den gesetzlich vorgesehenen Taggeldern und Reiseentschädigung für auswärtige Betätigung.

## Elektrotechniker

mit praktischen Kenntnissen zur Ausübung der Kontrolle sämtlicher Installationsarbeiten, von Schwach- und Starkstromanlagen, sowohl für Hausinstallationen, wie für Freileitungen und Motoren, mit Erfahrung im Gebäudeblitzableiterbau und im Hochbaufach, wenn möglich auch im Feuerwehrewesen, wollen ihre Bewerbungen nebst Beilage von Ausweisen und Zeugnissen längstens bis **30. Mai 1921** dem unterzeichneten Departement einreichen, das bezüglich der Obliegenheiten auch weitere Auskunft erteilt.

Solothurn, den 4. Mai 1921.

**Für das Finanz-Departement:**

**Dr. Affolter.**

Privat-Gesellschaft für telephonische und elektrische Unternehmungen in der Westschweiz sucht sofort techn. u. kaufm. durchaus gebild.

## Ingenieur-Direktor

Gründliche theoretische und praktische Kenntnisse der deutschen Automaten-Zentralen, sowie Erfahrung in der Installation derselben unerlässlich. Nur sprachgewandte Bewerber schweizerischer Nationalität mit Spezialkenntnissen für die Installation elektrischer **Präzisionsuhren**, die sich über theoretische und praktische Erfahrung im Fache ausweisen können, wollen ihre Offerten schriftlich unter Chiffre Z. S. 1618 an **Rudolf Mosse, Zürich**, Limmatquai 34, Telefon H. 6817, senden.

## Turbinen-Ingenieur

**gesucht**, der ausreichende u. langjähr. Erfahrungen in d. Konstruktion von Wasserturbinen hat. Freundliche Angebote mit Referenzen und curriculum vitae, beiläufigen Gehaltsforderungen, sowie über frühesten Eintritt, an die

**Teplitz Maschinenfabriks-Aktien-Gesellschaft  
Teplitz-Schönau in Böhmen**

erbeten. Ledige Herren wegen Wohnungsschwierigkeit bevorzugt.

## Patentverwertung

Für

**Eisengiessereien, Konstruktions-  
Maschinenfabriken, grössere Schlossereien**

etc. zur Anfertigung und Vertrieb geeignetes **Schweizer Patent**, welches gut eingeführt, glänzende Gutachten vorhanden sind und ohne grosse Reklame leicht abzusetzen ist, für Schweiz zu verkaufen. Offerten unter F. G. R. 453 an **Rudolf Mosse, Frankfurt a/M.**



# Schweiz. Linoleumfabrik Giubiasco (Tessin)

Gegründet 1905



Erstklassige Marke

Eigene Agentur Zürich, Bleicherweg 50, Telephon: Selnau Nr. 69.30  
Briefadresse: Postfach Selnau Nr. 41 — Bezugsquellen werden nachgewiesen durch die Agentur Bleicherweg 50 — In Mill. Quadratmeter bewährt

**Granit - Inlaid - Jaspé - Kork**  
**Uni Linoleum - Kork-Jaspé**

## Schweizer Linoleum (Marke Helvetia)

### ATELIERS DE CONSTRUCTIONS MÉCANIQUES DE VEVEY S. A.

Téléphone No. 69

VEVEY (Suisse)

Télégr. Fonderie-Vevey

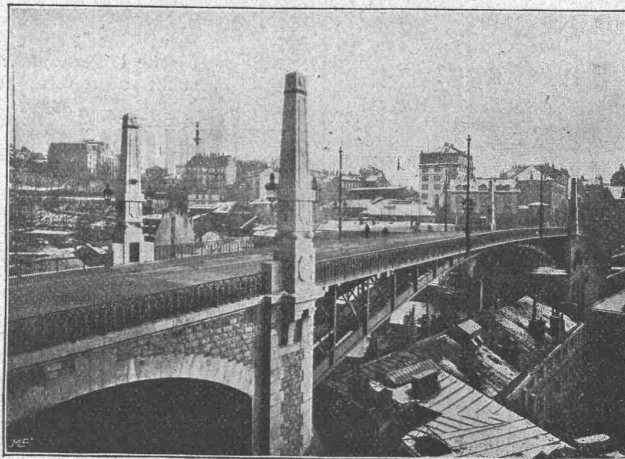
Turbinen u. Regulatoren

Hebewerkzeuge

Krane  
Laufbühnen  
Drehscheiben  
Warenaufzüge  
Verlade Rollwagen

Eisen- und Bronze-Giesserei

Nebenstehendes Bild: Pont Ch.  
Bessières, Lausanne.



Eiserne Brücken und Dach-Konstruktionen

Réservoirs  
Dampfkessel  
Gasbehälter  
Rohrleitungen

Schleusen und Wehranlagen

Weichen und Keuzungen

Nebenstehendes Bild: Pont Ch.  
Bessières, Lausannes.



GESELLSCHAFT DER LUDW. VON ROLL'SCHEN EISENWERKE  
· FILIALE: EISENWERK CLUS KT. SOLOTHURN ·



## TRANSMISSIONEN

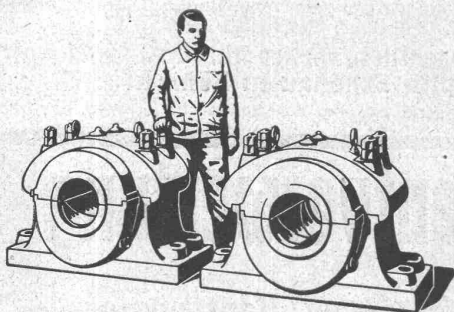
in moderner Ausführung, mit Ringschmierlagern oder Kugellagern.  
Komplette Anlagen für alle Industriezweige.

**Benn's Patent-Reibungskupplungen.**  
**Elektromagnetische Reibungskupplungen.**

Patentiert in der Schweiz und im Auslande.

**Riemenscheiben** in Gusseisen.**Riemen-Leitrollen** mit automatischer Schmierung oder mit Kugellagern.**Zahnräder** mit rohen oder gefrästen Zähnen.

Ausführungsrecht für die Schweiz der

**Patent-LENIX-Getriebe**

Schwere Stahllager mit Ringschmierung,  
für Walzwerke